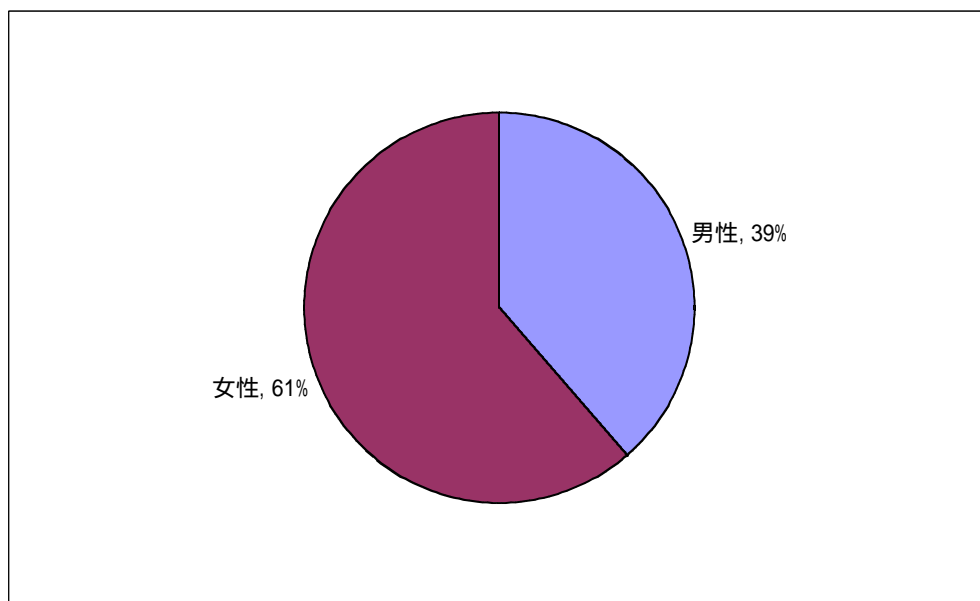


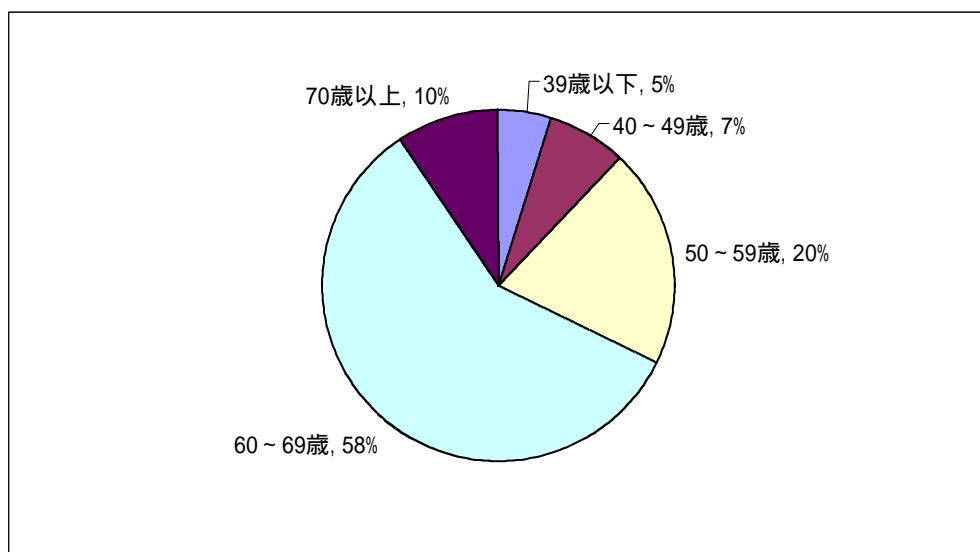
「庶路ダム紅葉ウォーク」での「森林についてのアンケート調査」集計結果

平成 20 年 10 月 19 日に行われた庶路ダム紅葉ウォークにおいて、樹名クイズ参加者約 100 名に「森林についてのアンケート調査」を行ったところ、88 名から回答がありました。その集計結果は以下のとおりです。

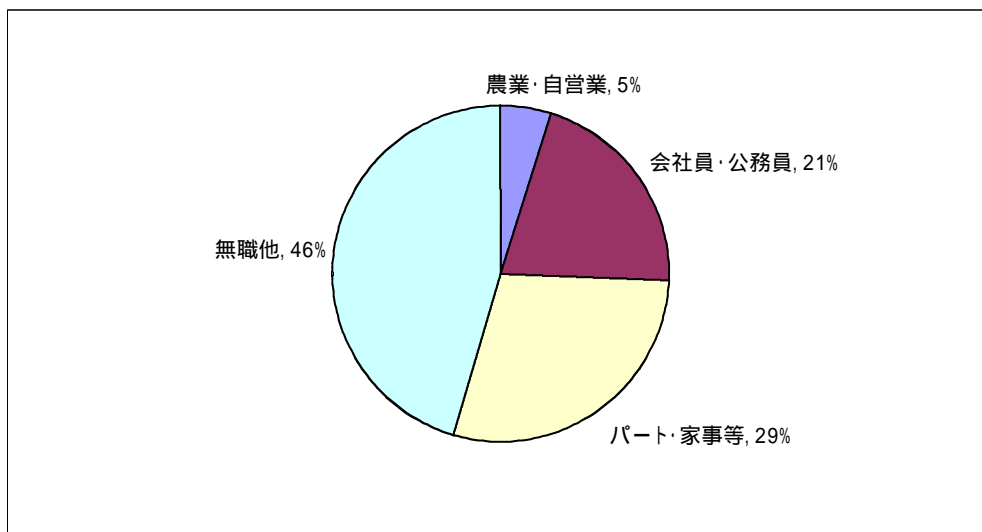
1 回答者の男女比は、男性 39 %、女性 61 %でした。



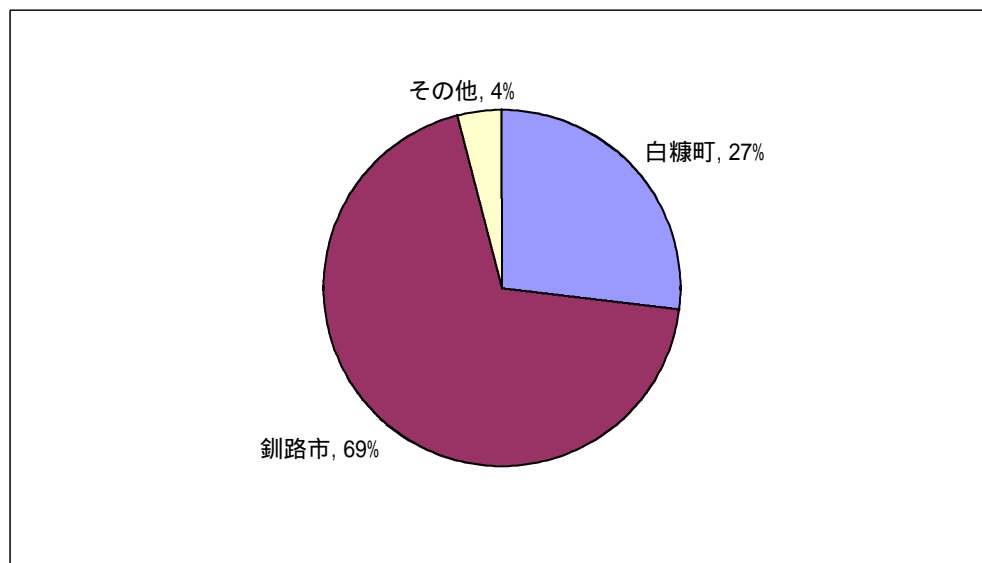
2 回答者の年齢構成は、60代が 58 %を占め、40代以上の中・高年が 95 %を占めました。



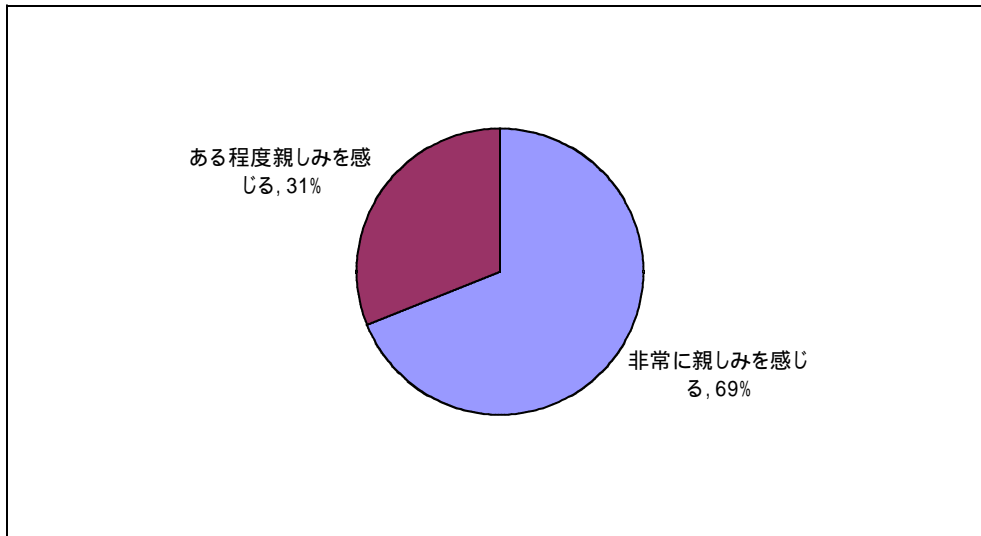
3 回答者の職業は、農業・自営業が 5 %、会社員・公務員が 21 %、パート・家事等が 29 %、無職他が 46 %でした。



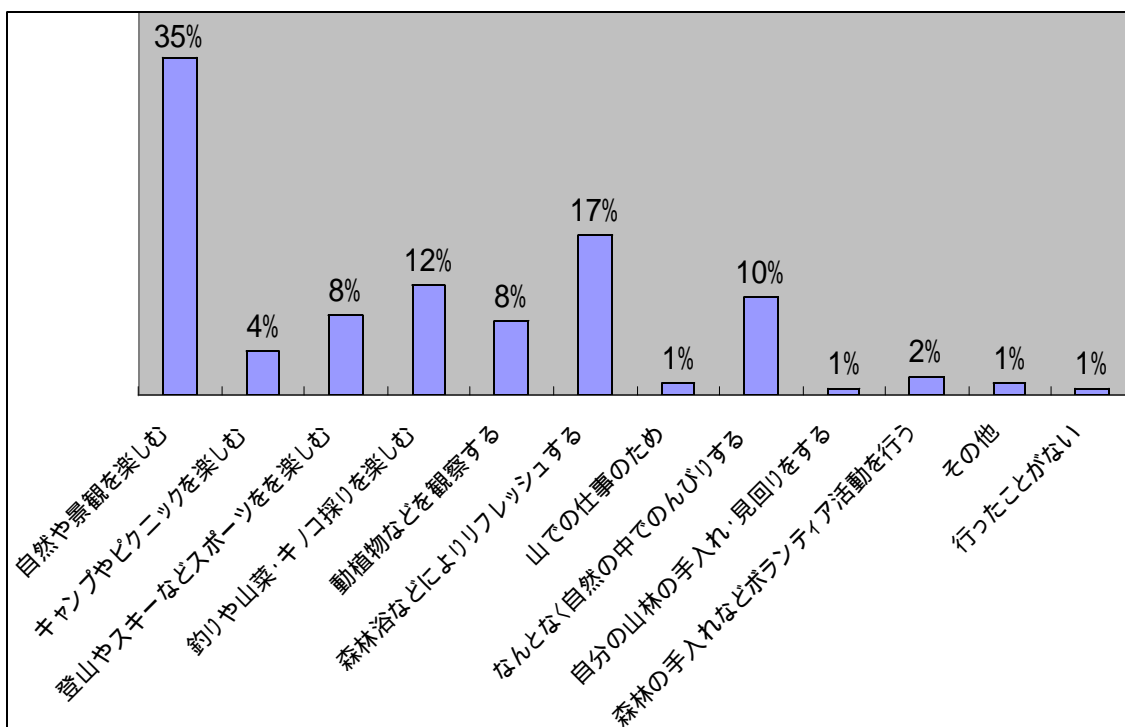
4 回答者の居住地は、白糠町が 27 %、釧路市が 69 %、その他が 4 %でした。



5 「あなたは森林に親しみを感じますか？」の問いに対しては、「非常に親しみを感ずる」が 69 %、「ある程度親しみを感ずる」が 31 %、「あまり親しみを感ずない」、「ほとんど親しみを感ずない」、「わからない」への回答はありませんでした。

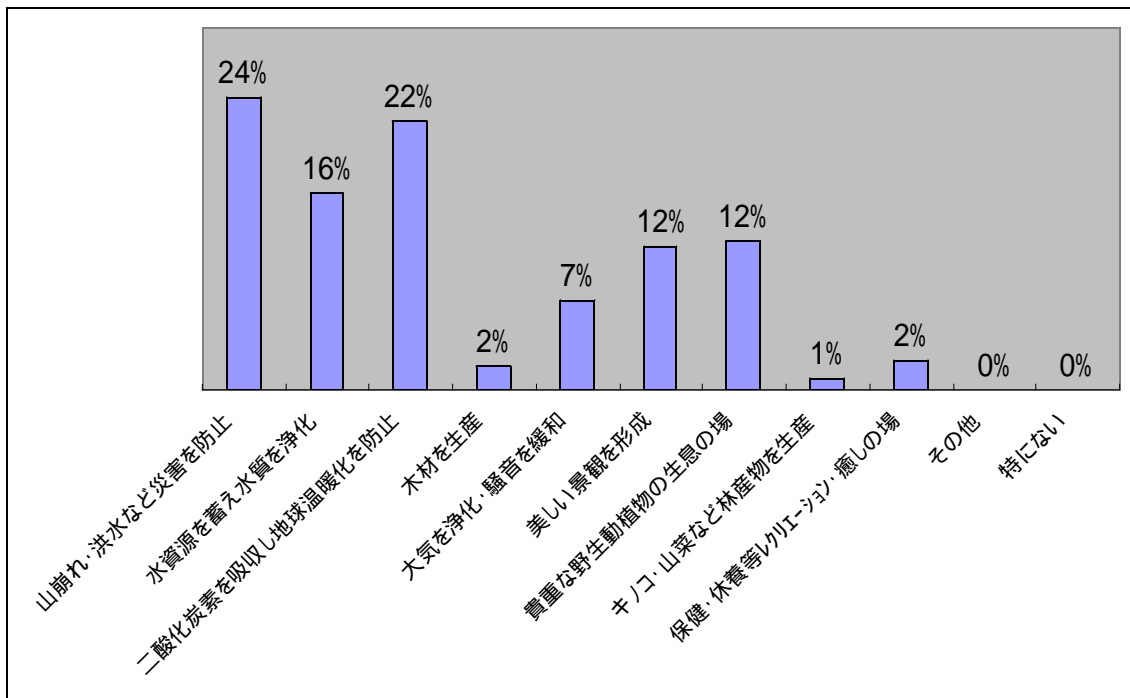


6 「あなたは、ここ1年くらいの間に、主にどのような目的を持って、山や森林に行きましたか？ 次の中からいくつでもお答え下さい」の問いに対しては、「自然や景観を楽しむため」が最も多く 35 %、次いで「森林浴などによりリフレッシュするため」、「釣りや山菜・キノコ採りなどを楽しむため」、「なんとなく自然の中でのんびりするため」と続いていました。



7 「北海道の森林の 55 %は国有林です。あなたは、今後、国有林にどのような働きを期待しますか？ 次の中から3つまでお答え下さい。」の問いに対しては、「山

崩れや洪水などの災害を防止する働き」が最も多く 24 %、次いで「二酸化炭素を吸収することにより地球温暖化防止に貢献する働き」、「水資源を蓄え水質を浄化する働き」、「美しい景観を形成する働き」、「貴重な野生動植物の生息の場としての働き」と続いていました。



8 「あなたは、次代に素晴らしい森林を残すため、下草刈りや間伐などの森林の手入れのためのボランティア活動に参加したいと思いますか？」の問いに対しては、「参加したい」・「どちらかといえば参加したい」があわせて 68 %、「どちらかといえば参加したくない」・「参加したくない」があわせて 14 %でした。

