

林野庁 北海道森林管理局  
根釧東部森林管理署 組織図

平成21年4月1日現在

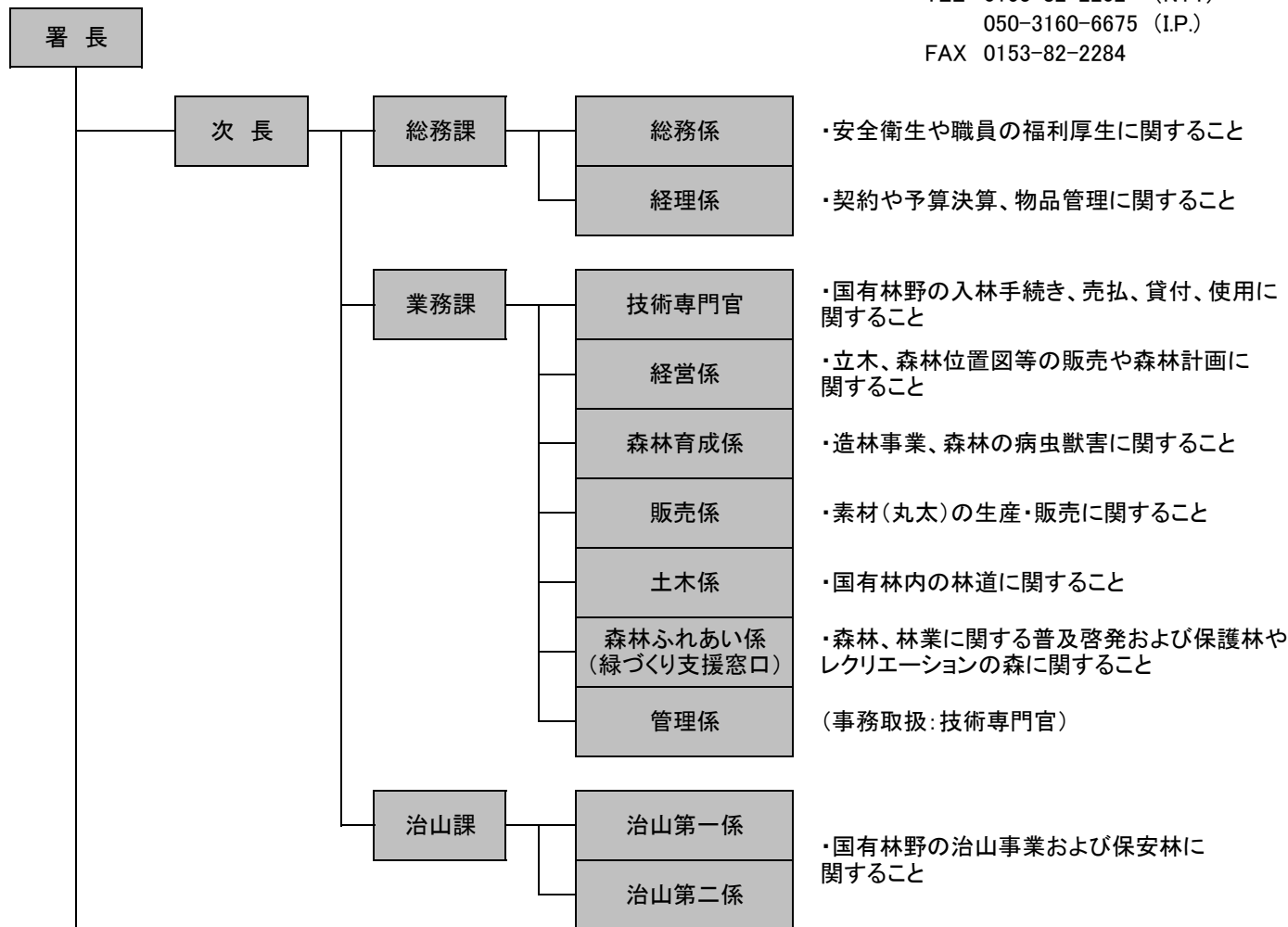
〒086-1652

標津郡標津町南2条西2丁目1番16号

TEL 0153-82-2202 (NTT)

050-3160-6675 (I.P.)

FAX 0153-82-2284



流域管理調整官  
・民有林と国有林との連絡調整等に関すること

川北森林事務所 森林官	〒086-1456	標津郡標津町川北本通20-1 TEL 0153-85-2022 FAX 同左
峰浜森林事務所 森林官	〒086-1652	標津郡標津町南2条西2丁目1番16号 TEL 0153-82-3660 FAX 同左
羅臼森林事務所 森林官	〒086-1832	目梨郡羅臼町船見町136番地 TEL 0153-87-2017 FAX 同左
西春別森林事務所 森林官	(中標津合同森林事務所)	
養老牛森林事務所 首席森林官	〒086-1134	標津郡中標津町緑ヶ丘1-2 TEL 0153-72-1820 FAX 0153-72-2472
開陽森林事務所 森林官		
落石森林事務所 首席森林官	(落石厚床合同森林事務所)	
厚床森林事務所 森林官	〒087-0028	根室市大正町1丁目33 TEL 0153-24-3832 FAX 0153-24-7208
別海森林事務所 森林官	〒086-0200	野付郡別海町別海480 TEL 0513-75-2154 FAX 同左