

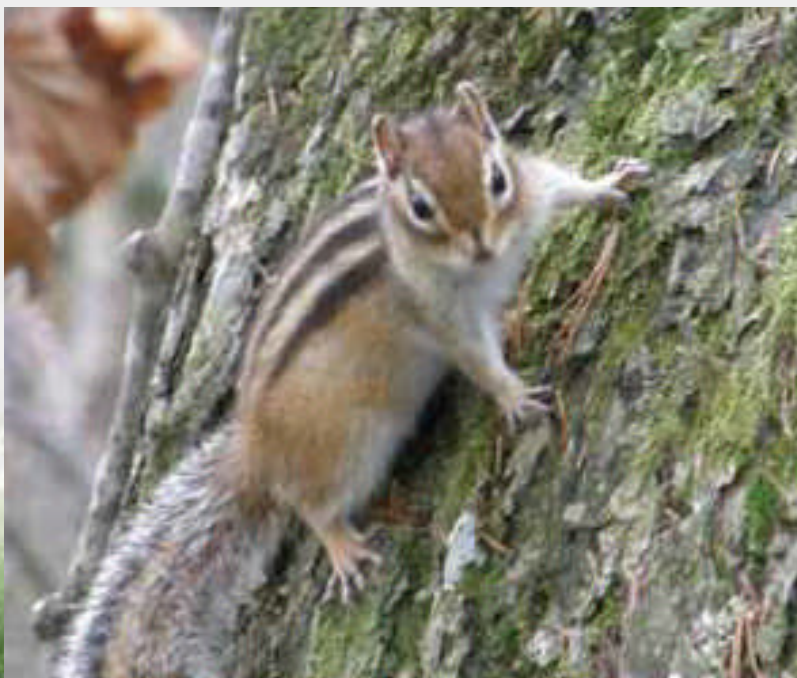


ほ乳類・は虫類・両生類

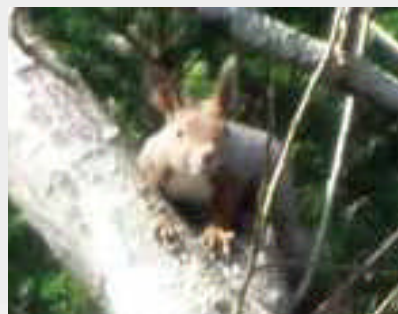
遊々の森「カムイコタン歴舟の森」のほ乳類

「カムイコタン歴舟の森」で見られる主なほ乳類は、ヒグマ、キタキツネ、エゾシカ、エゾリス、エゾシマリス、エゾトガリネズミなどです。

注意深くまわりを見ながら森林を散策していると、思わぬ出会いがあるかもしれません。動物を見つけた際は、エサなどをあげたりせず、静かに観察しましょう。



エゾシマリス



エゾリス



キタキツネ

動物たちが暮らす森「カムイコタン歴舟の森」

遊々の森「カムイコタン歴舟の森」のは虫類・両生類

「カムイコタン歴舟の森」でよく見られるは虫類は、アオダイショウ、シマヘビ、ニホンカナヘビなど、また、両生類はエゾアカガエルやエゾサンショウウオです。

地面や岩などと同じような色をしているので、草むらや水辺などを注意深く観察していないと、彼らを見つけることは難しいでしょう。

は虫類

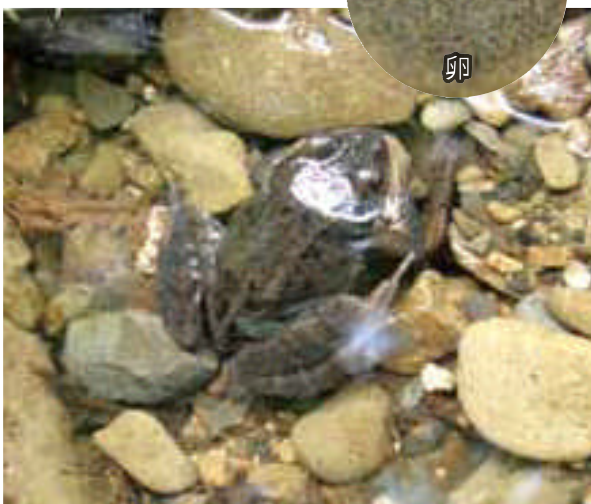


アオダイショウ



ニホンカナヘビ

両生類



エゾアカガエル（成体）



エゾサンショウウオ（成体）



遊々の森「カムイコタン歴舟の森」の鳥類

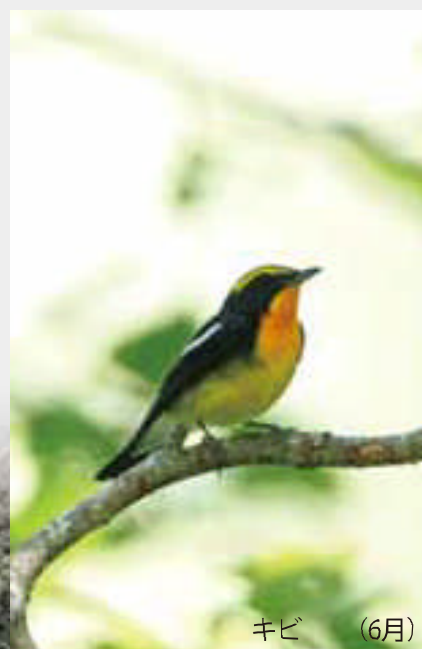
「カムイコタン歴舟の森」やその周辺では、たくさんの野鳥が見られます。

見られる野鳥の種類は季節によって変わります。

歴舟川にかかる尾田橋おだはしでは6月頃イワツバメはんしょくが繁殖せんかいに訪れ、上空を旋回する姿がたくさん見られます。



イワツバメ (6月)



キビ (6月)



ヒヨドリ (6月)

鳥たちの集う森「カムイコタン歴舟の森」



キジ (6月)



オオジシギ (6月)



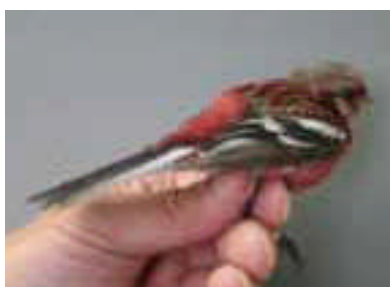
ゴジュウカラ



エナガ



シロハラ



ベニマシコ



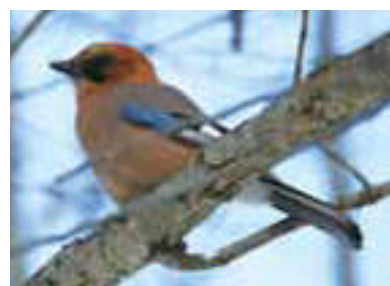
ツグミ



コゲラ



オオアカゲラの幼鳥 (6月)



カケス



オオアカゲラ (10月)



昆虫類・水生昆虫類

遊々の森「カムイコタン歴舟の森」の昆虫類・水生昆虫類

「カムイコタン歴舟の森」やその周辺では、初夏から秋にかけて、たくさんの昆虫を見ることが出来ます。特に、初夏から夏の間はこれまで約220種類以上が確認されていて、この森の豊かな一面を知ることが出来ます。

沢などの水辺には、ヒメフタオカゲロウの仲間、フタスジモンカゲロウ、モンカワゲラの仲間、イズミコエグリトビケラの仲間、コエグリトビケラの仲間（砂で巣をつくる）、カクツツトビケラの仲間（葉で巣をつくる）などの水生昆虫も暮らしています。



アカハナカミキリ



カラフトモモブトハバチ



オオコブオトシブミ (左) と ゆりかご (右)



マメコガネ



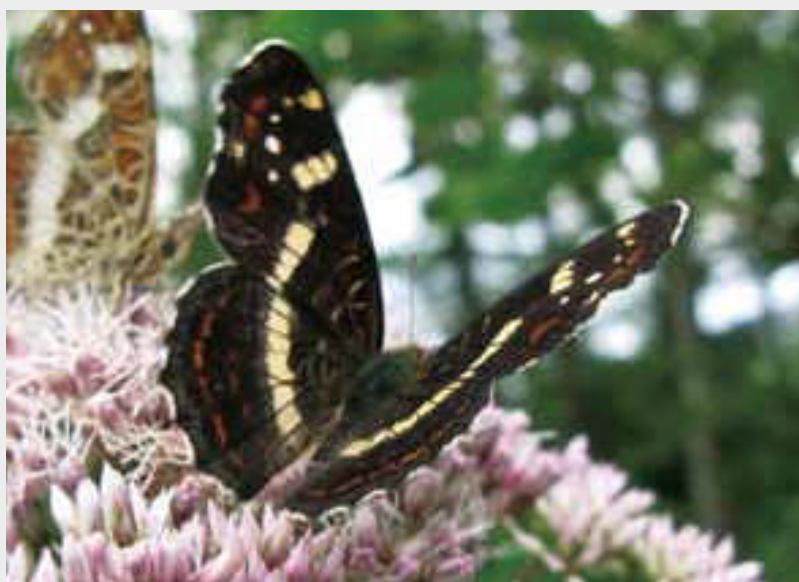
サッポロフキバッタ



マイマイガ



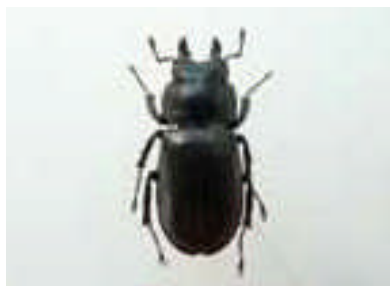
ミカドフキバッタ



サカハチチョウ



ミヤマクワガタ (左/オス、右/メス)



オニクワガタ



エゾ (メス)



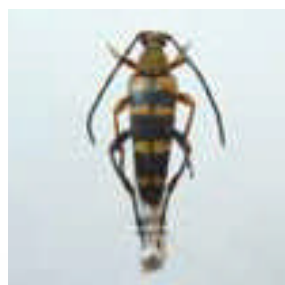
コエゾゼミ(オス)



オオセンチコガネ



ヒラタシデムシ



ヨツスジハナカミキリ



ノコギリカミキリ



クジャクチョウ



キアゲハ



シロオビヒメヒカゲ

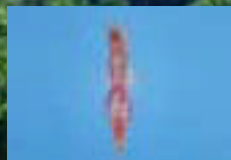
水生昆虫類



コエグリトビケラの仲間



ヒメフタオカゲロウの仲間



フタスジモンカゲロウ



モンカワゲラの仲間



カクツツトビケラの仲間

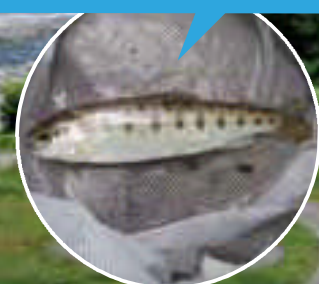


イズミコエグリトビケラの仲間



ガガンボ

川には、ヤマメなどの魚類も暮らしています。



感動に出会える森「カムイコタン歴舟の森」



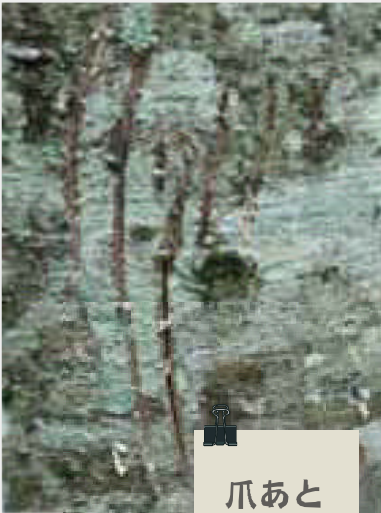
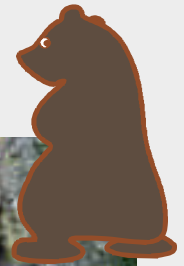
5

フィールドサイン

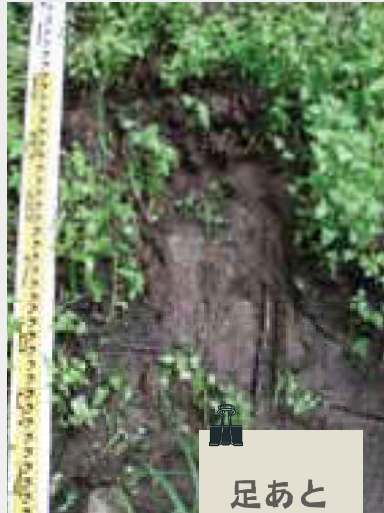
フィールドサインとは？

動物が生息していることを確認する方法の1つにフィールドサインがあります。
 フィールドサインとは動物が生活することでできる、フンや足あと、食べたあと、
 爪や角でこすったあと、ねどこ寝床、せいがつこころ巣穴などの生活痕跡のことを言います。

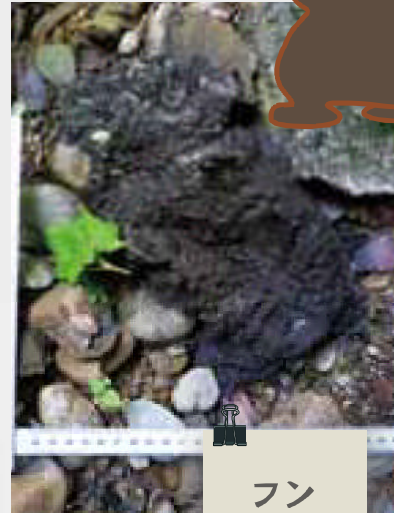
ヒグマ



爪あと

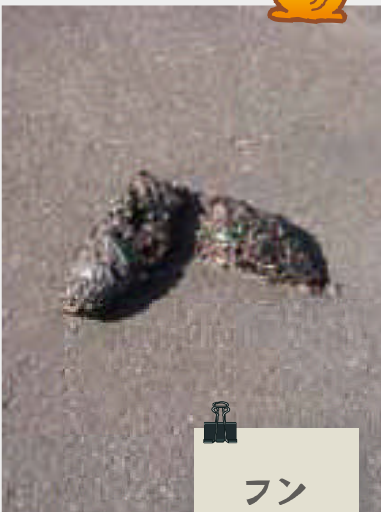


足あと



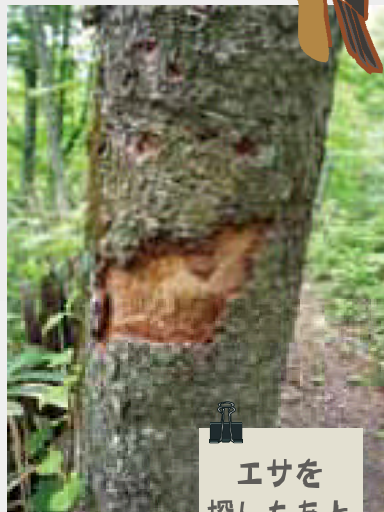
フン

キタキツネ

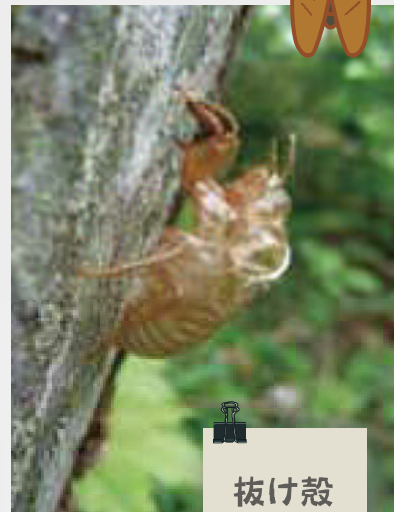


フン

キツツキ

エサを
探したあと

セミ



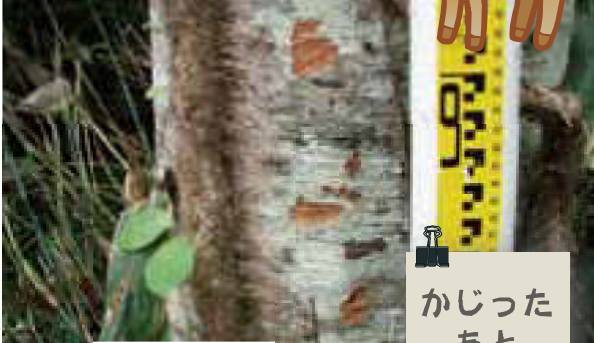
抜け殻



エゾシカ



角をこすりつけたあと



かじったあと



足あと



フン

ネズミ類



巣穴

エゾリス



実を食べたあと



かじったあと



生物たちの暮らしのあとを見つけられるかな？



カムイコタン
農村公園キャンプ場

歴舟川

622

道道光地園
尾田線

タンナいの川

コタン広場

森林浴コース

P 駐車場 WC トイレ

遊歩道

カムイコタン
歴舟の森エリア

保安林管理道

沢(溪流)

←頂上広場まで
1.1km (約40分)

←頂上広場まで1.7km (約60分)

遊歩道
合流地点

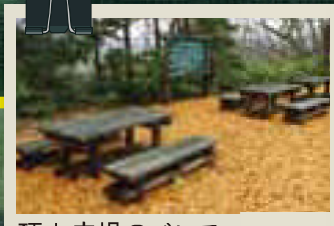
頂上

遊々の森
「カムイコタン
歴舟の森」

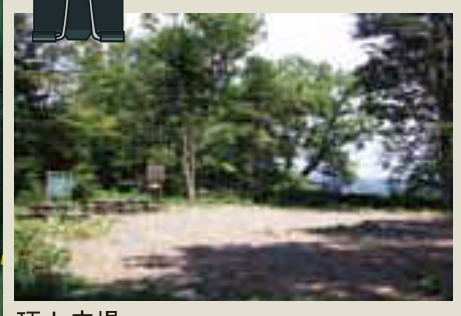


頂上広場の案内看板

頂上広場
標高300m



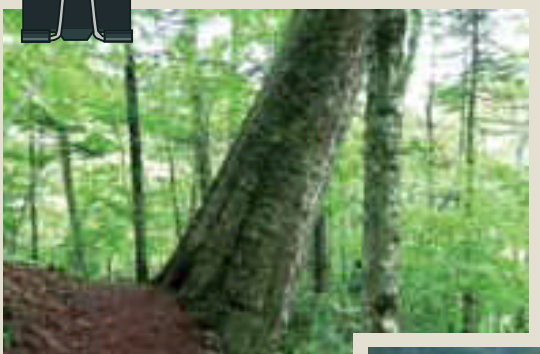
頂上広場のベンチ



頂上広場

※頂上広場にトイレはありません。

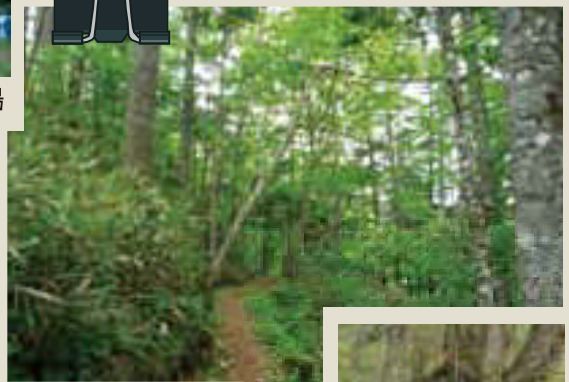
遊々の森 「カムイコタン歴舟の森」 フィールドマップ



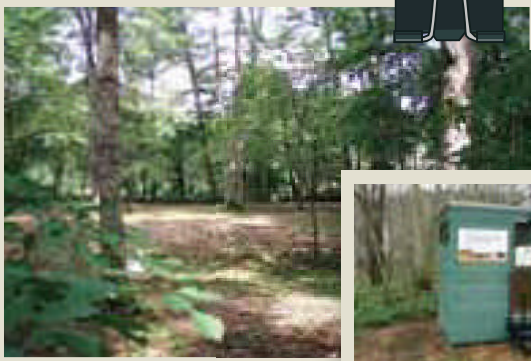
林内のミズナラの大木



カムイコタン農村公園キャンプ場



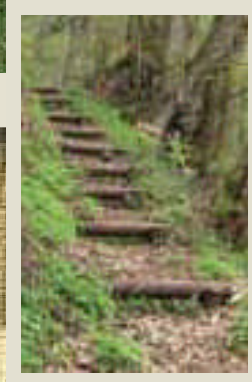
遊歩道の様子



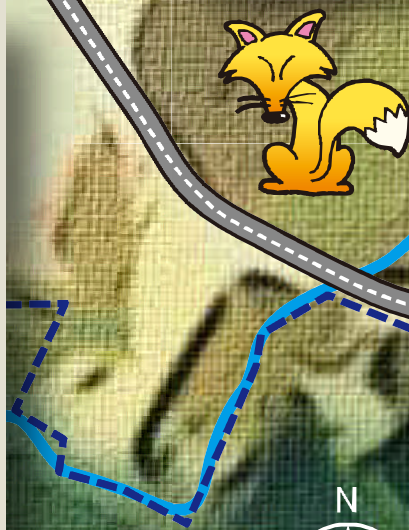
コタン広場



コタン広場のバイオトイレ



頂上広場からの眺め



ペンケタイキ川





林野庁 北海道森林管理局
十勝西部森林管理署 お問い合わせ先 **0155-24-6118**

〒080-0809 北海道帯広市東9条南14丁目2-2 Fax.0155-24-6119