

平成 25 年度

「国有林自然散策会」参加者募集！

～積丹岳のふもとは紅葉真っ盛り！ 積丹の自然を満喫しませんか～

積丹町国有林内の自然を散策し、積丹の植生や環境を学ぶとともに、自然環境保全に対する意識の向上を図ることを目的に開催します。

主 催 積丹町・石狩森林管理署・(独)森林総合研究所森林農地整備センター札幌水源林整備事務所
協 力 北海道後志総合振興局・(独)森林総合研究所北海道支所
開催日時 平成25年10月12日(土) 13:00～15:30
※小雨決行いたしますが、悪天候により安全確保が困難な場合は中止といたします。

開催場所 積丹町婦美町国有林(焼野の沢線)
募集定員 50名
散策延長 約2,300m
日 程 13:00 積丹町役場集合 受付
:10 開会式 1)主催者挨拶
2)日程説明・注意事項
:30 出発(町バスに乘車)
:50 スタート地点着(婦美六地区分収造林地山頂)
ビューポイント① 1,000m地点「海が見えます。」
ビューポイント② 1,900m地点「紅葉がキレイです。」
15:00 ゴール地点着(積丹岳山小屋)・休憩
15:15 積丹岳山小屋出発
15:30 積丹町役場着
15:40 閉会式



申込方法及びお問い合わせ先

申込用紙に必要事項をご記入のうえ、平成25年10月2日(水)までに、積丹町農林水産課宛(FAX0135-44-2125)にお送り下さい。参加申込用紙は、下記ホームページでダウンロードできます。また、電話でのお申し込みは、積丹町役場農林水産課で受け付けいたします。

積丹町ホームページ (<http://www.town.shakotan.hokkaido.jp>)

◎積丹町農林水産課 Tel 0135-44-3382 Fax0135-44-2125

北海道森林管理局ホームページ

(<http://www.rinya.maff.go.jp/hokkaido/index.html>)

◎石狩森林管理署 Tel 011-563-6111 Fax 011-563-6113

(独)森林総合研究所森林農地整備センターホームページ(<http://www.green.go.jp>)

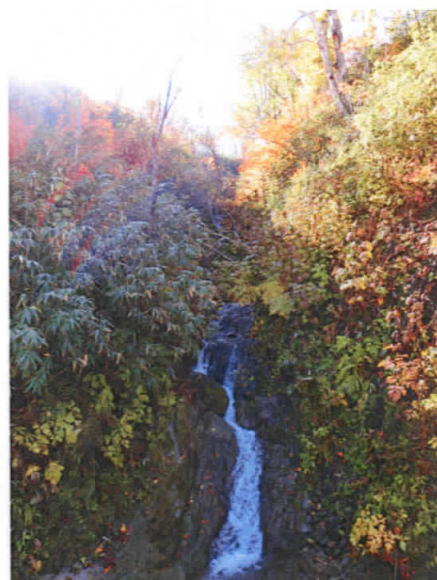
◎札幌水源林整備事務所 Tel 011-251-4586 Fax 011-219-1034



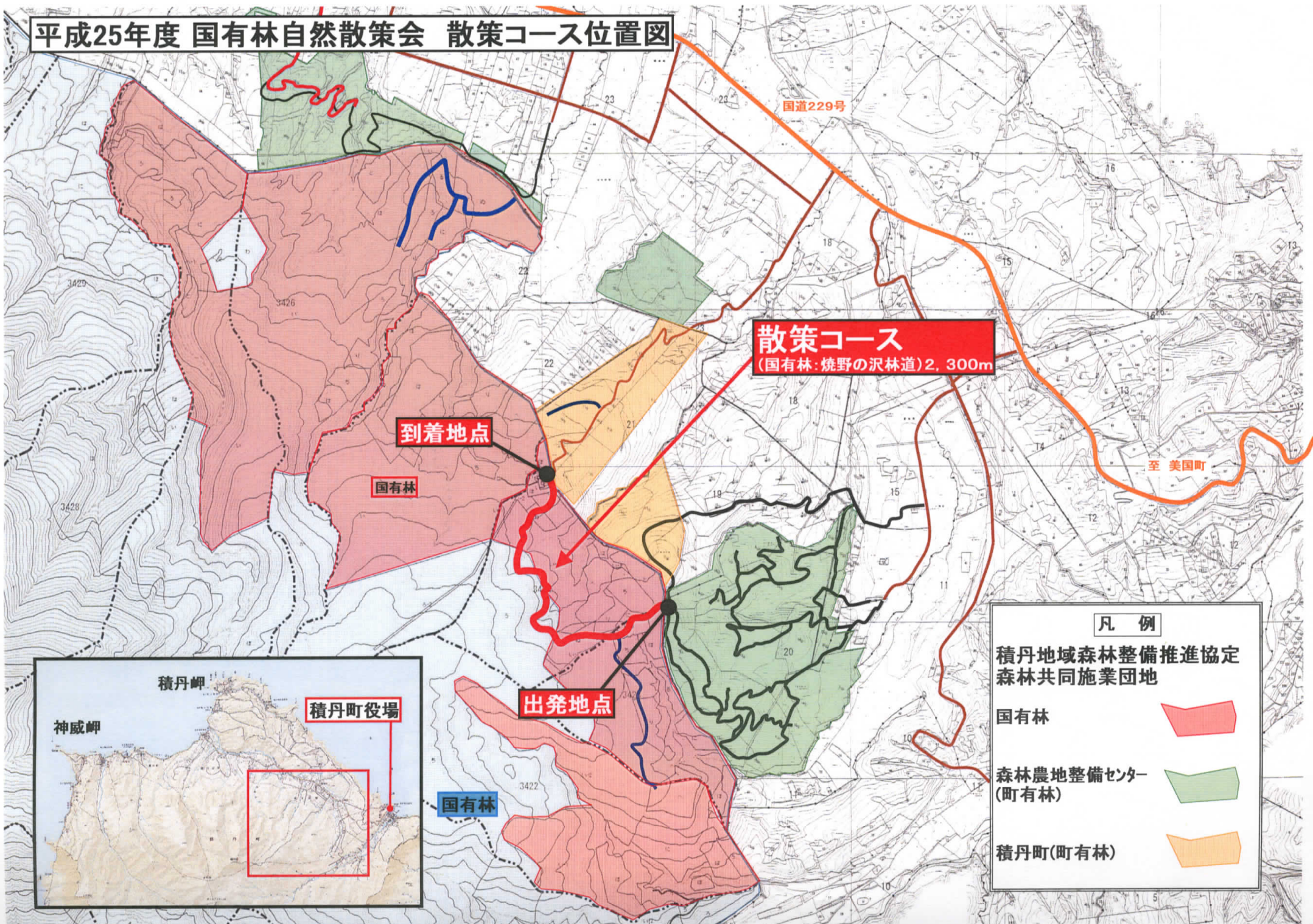
◎焼野の沢線の紅葉風景
平成23年10月11日撮影



平成24年10月27日撮影



平成25年度 国有林自然散策会 散策コース位置図



散策コース
(国有林: 焼野の沢林道) 2, 300m

到着地点

国有林

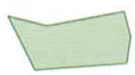
出発地点

国有林

凡例

積丹地域森林整備推進協定
森林共同施業団地

国有林 

森林農地整備センター
(町有林) 

積丹町(町有林) 



平成 25 年度

「国有林自然散策会」参加申込用紙

氏名	性別		年齢	
住所				
連絡先				
※中止の場合の連絡先となりますので、必ずご記入下さい。				
ご家族でお申し込みの場合は、下記欄をご使用下さい。				
氏名	性別		年齢	
氏名	性別		年齢	
氏名	性別		年齢	
氏名	性別		年齢	
今後の参考とするため、下記の質問にお答え下さい。				
今回の自然散策会の情報はどこで知りましたか。該当するものに○印をして下さい。				
<ul style="list-style-type: none">・ 積丹町役場ホームページ・ 北海道森林管理局ホームページ・ (独)森林総合研究所森林農地整備センターホームページ・ その他 _____				
ご協力ありがとうございました。				

※ 申し込み用紙に記載された、個人情報、この散策会のみ使用いたします。

積丹町農林水産課 宛

申込先FAX番号 0135-44-2125