

# The Great Scene of Shiretoko

発行：網走南部森林管理署 ウトロ森林事務所

森林官・グリーンサポートスタッフ（GSS）

## カムイワッカ湯の滝

（硫黄山に湧き出る温泉が  
流れ込む温かい滝です）

マイカー規制実施中のため  
シャトルバスをご利用下さい

シャトルバス運行期間

7/13（火）～9/20（月）

### カムイワッカとは？

カムイ（神の意）ワッカ（水の意）

泉質：硫酸泉 PH1.6-1.8（強酸性）

健康な人でも体質により、皮膚に  
軽い痛みを感じたり、湿疹などの  
症状が出る場合があります。

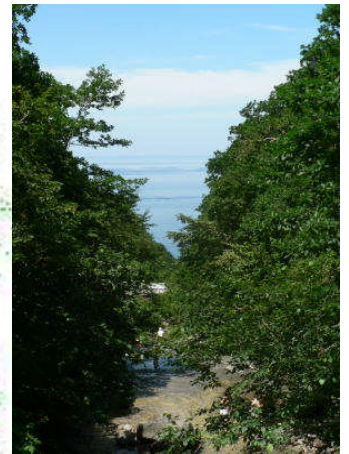
四の滝

三の滝

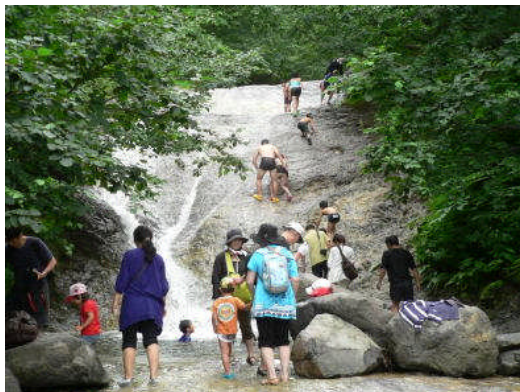
二の滝

一の滝

一の滝より上流は落石の危険性が  
高いため立入禁止区域となっています



一の滝よりオホーツク海



一の滝

連日、多くの家族連れの方々が訪れ、写真を撮ったり足湯気分を味わったりと、思い思いに楽しんでいるようです。

立ち入ることが出来る一の滝の滝壺までは、入り口から約100m程ですが、水が流れている所を歩いて上まで行って下さい。強酸性のためコケが生えず滑りにくいからです。

中には端を行く方がいるようですが、逆に滑りやすく、足場が不安定で危険がありますのでお止め下さい。



トイレ・更衣室



お問い合わせ

網走南部森林管理署ウトロ森林事務所 斜里郡斜里町ウトロ東16 (TEL 0152-24-2144)

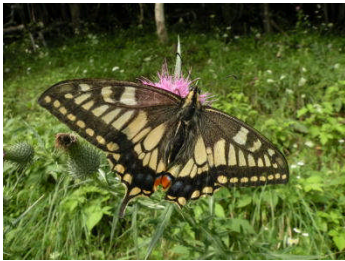
# 知床GSS便り

8月に入り、気温もぐっと高くなってきました。ここ知床も観光シーズン真っ盛りで、人の通りが多くなったり頻繁にレンタカーの車を見掛けるようになりました。夕陽台にある国設野営場には本州からも多くの観光客が見受けられ、知床の短い夏を満喫しようと道内外各地から足を運ばれているようです。

我々 GSS (グリーンサポートスタッフ) は、足を運んで頂いた方にマナー啓発活動、羅臼岳登山道の簡易的な整備を行うなど日々、知床世界遺産地域の巡視を行っています。

今回は巡視の中で見掛けた知床の動植物を紹介致します。植物は次号で紹介します。

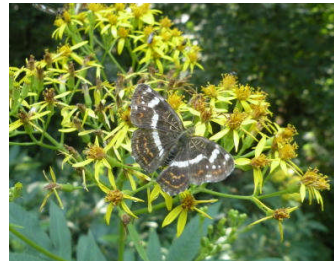
## 蝶



キアゲハ



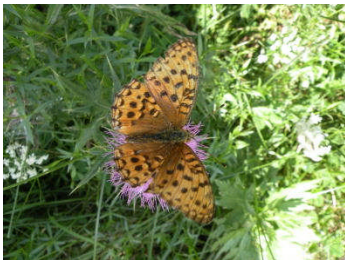
エゾスジグロシロチョウ



サカハチチョウ



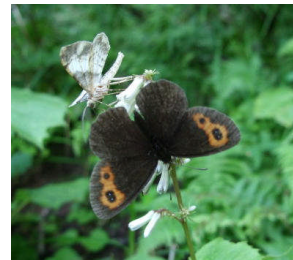
モンキチョウ



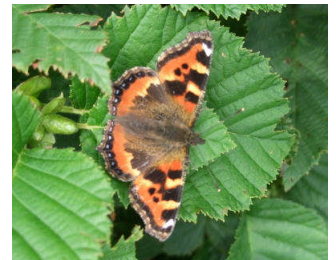
ギンボシヒョウモン



ミヤマカラスアゲハ



ベニヒカゲ



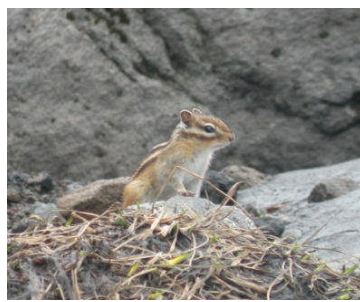
コヒオドシ

## 鳥類・小動物類

クマタカ



シマリス



エゾリス



キタキツネ



お問い合わせ

網走南部森林管理署ウトロ森林事務所 斜里郡斜里町ウトロ東16 (TEL 0152-24-2144)