

# The Great Scene of Shiretoko

発行：網走南部森林管理署 ウトロ森林事務所

森林官・グリーンサポートスタッフ（GSS）

## 羅臼岳（岩尾別ルート）

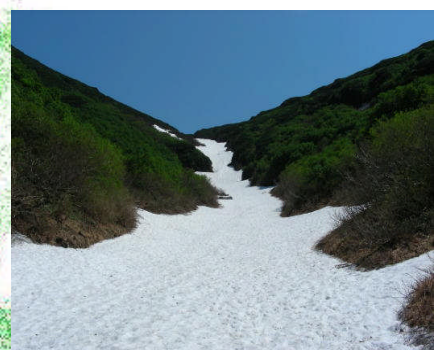
（標準コースタイムで頂上往復9時間くらいかかります）



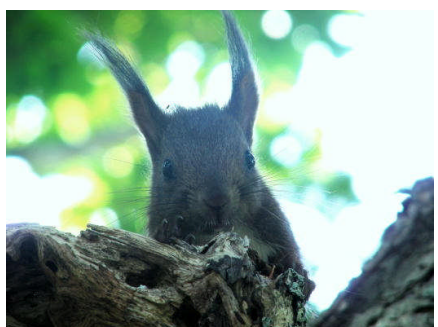
**残雪情報①**  
 大沢は雪渓が残っています。気象条件によってはアイゼンが必要ですので、携行をお願いします。

**クマ情報①**  
 6月28日に羅臼平でクマの目撃情報があります。クマ鈴等の携行をお勧めします。

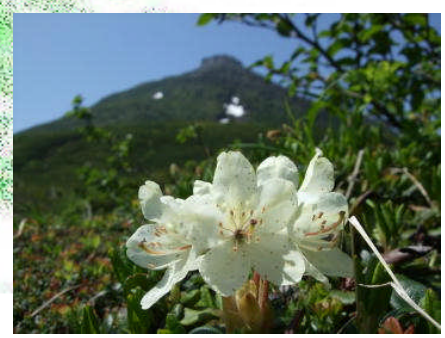
ここ最近、気温の高い日が続いており、大沢の雪渓も目を追う毎に小さくなってきています。登山時には十分な水分補給と木陰で休息をとり体力の維持・回復に努め、無理のない登山を心掛けましょう。



大沢の雪渓



エゾリス



羅臼岳を背景にイソツツジ

### ～3つのお願い～

- ☆登山道にはトイレがありません。携帯トイレを持参してください。
- ☆植物を守るため、登山道以外の場所を歩かないでください。
- ☆登山道や植生の破壊を防ぐため、登山用ストックのゴムキャップをつけて下さい。

**花情報①** 羅臼平付近で見られる花  
 イワウメ・エゾノツガザクラ・ミネズオウ  
 コメバツガザクラ・メアカンキンバイ

# 知床GSS便り

## 登山道を歩く際は頭上にも注意を!



登山道上には木そのものが横に突き出しているものや、木の枝が張り出しているものがありますので、足元だけでなく頭上にも注意しましょう!

下山時は疲れているせいか、注意力が散漫になりがちになりますので、登り以上に注意が必要です。

また、怪我を未然に防止することを目的に、足場が悪い箇所や段差がある箇所には以下のような石段を作りました。安心して登山をお楽しみ下さい!



作業前



作業中



完成

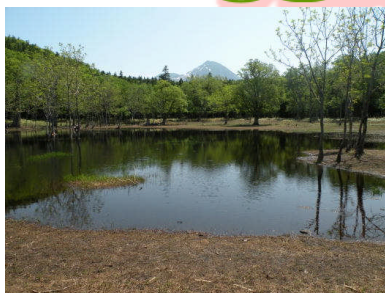
## 今年のポンホロ沼も見納め

### 季節も変わります

雪解けが始まる春先に、人知れず現れるポンホロ沼。そのポンホロ沼も時間の流れと共にその姿を消そうとしています。名残惜しいですがまた来年、春を感じさせてくれるポンホロ沼を楽しみに、季節の移り変わりを実感してみたいはかがでしょうか!

自然をより身近に感じてもらうため、樹名板の設置や補修を行っています。ぜひ木の肌を実際に触ってみて下さい。

直に触れることで独特の温かさや感触を感じる事が出来ると思います。



6月13日



約2週間後



6月28日



お問い合わせ

網走南部森林管理署ウトロ森林事務所 斜里郡斜里町ウトロ東16 (TEL 0152-24-2144)