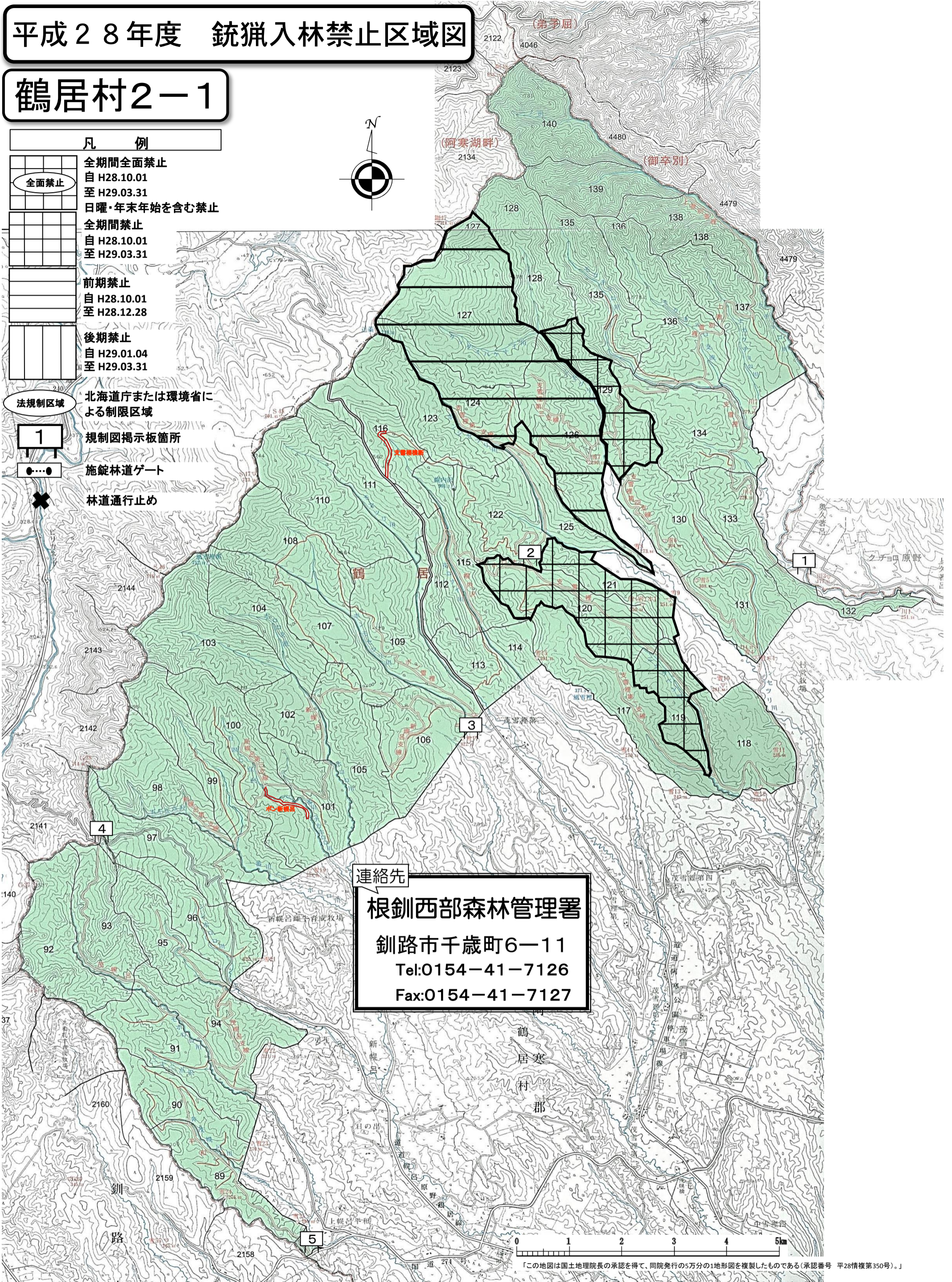
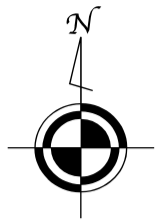


平成28年度 銃猟入林禁止区域図

鶴居村2-1

凡 例

-  全期間全面禁止
自 H28.10.01
至 H29.03.31
日曜・年末年始を含む禁止
-  全期間禁止
自 H28.10.01
至 H29.03.31
-  前期禁止
自 H28.10.01
至 H28.12.28
-  後期禁止
自 H29.01.04
至 H29.03.31
-  法規制区域
北海道庁または環境省による制限区域
-  規制図掲示板箇所
-  施錠林道ゲート
-  林道通行止め



連絡先
根釧西部森林管理署
釧路市千歳町6-11
Tel:0154-41-7126
Fax:0154-41-7127

「この地図は国土地理院長の承認を得て、同院発行の5万分の1地形図を複製したものである(承認番号 平28情複第350号)」

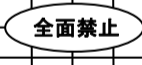
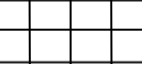






平成28年度 銃猟入林禁止区域図

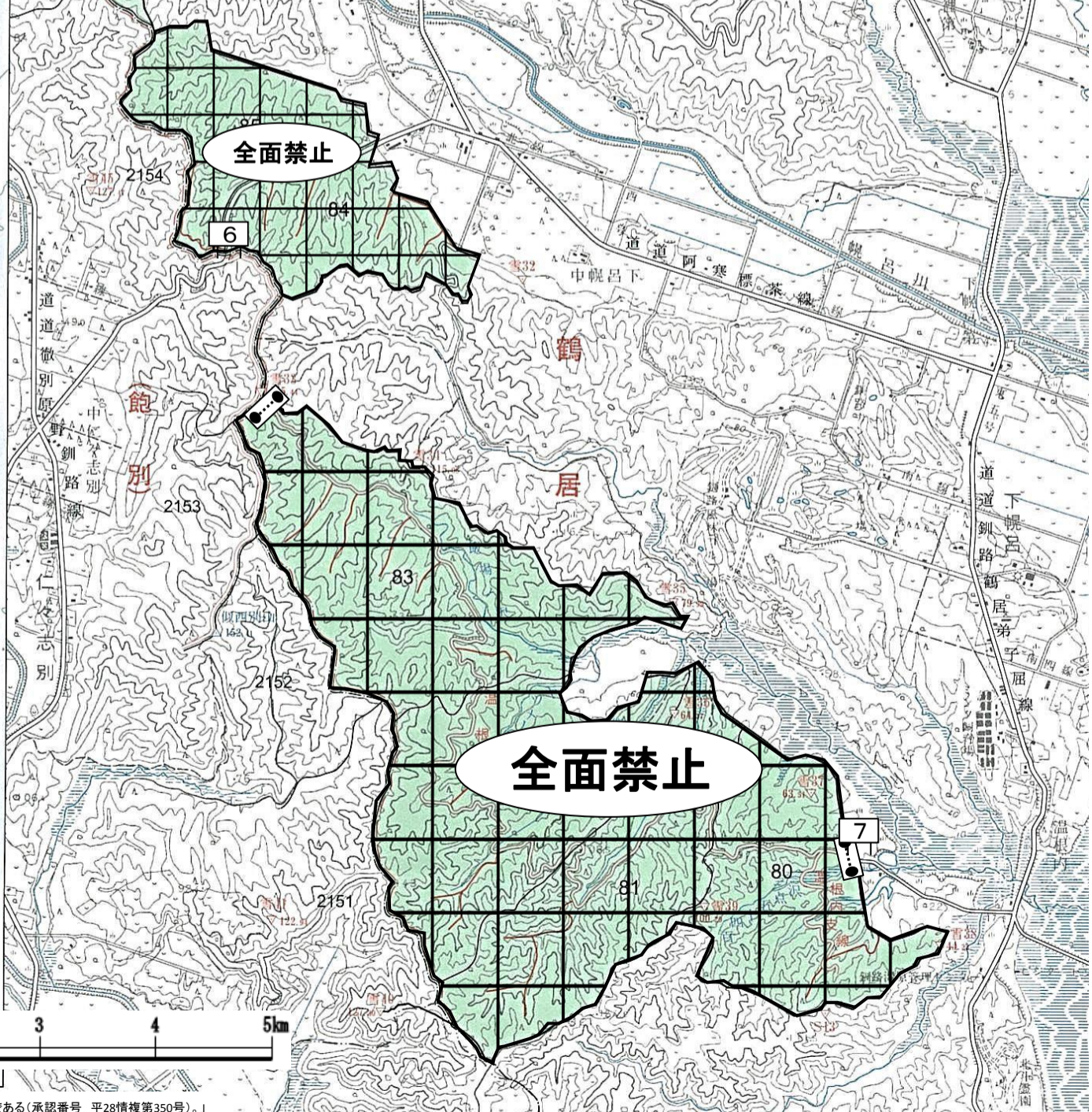
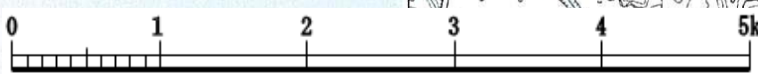
鶴居村2-2



連絡先
根釧西部森林管理署
 釧路市千歳町6-11
 Tel:0154-41-7126
 Fax:0154-41-7127

凡 例

-  全面禁止
 全期間全面禁止
 自 H28.10.01
 至 H29.03.31
 日曜・年末年始を含む禁止
-  全面禁止
 全期間禁止
 自 H28.10.01
 至 H29.03.31
-  前期禁止
 自 H28.10.01
 至 H28.12.28
-  後期禁止
 自 H29.01.04
 至 H29.03.31
-  法規制区域
 北海道庁または環境省による制限区域
-  1
 規制図掲示板箇所
-  ●---●
 施錠林道ゲート
-  ✕
 林道通行止め



「この地図は国土地理院長の承認を得て、同院発行の5万分の1地形図を複製したものである(承認番号 平28情複第350号)。」