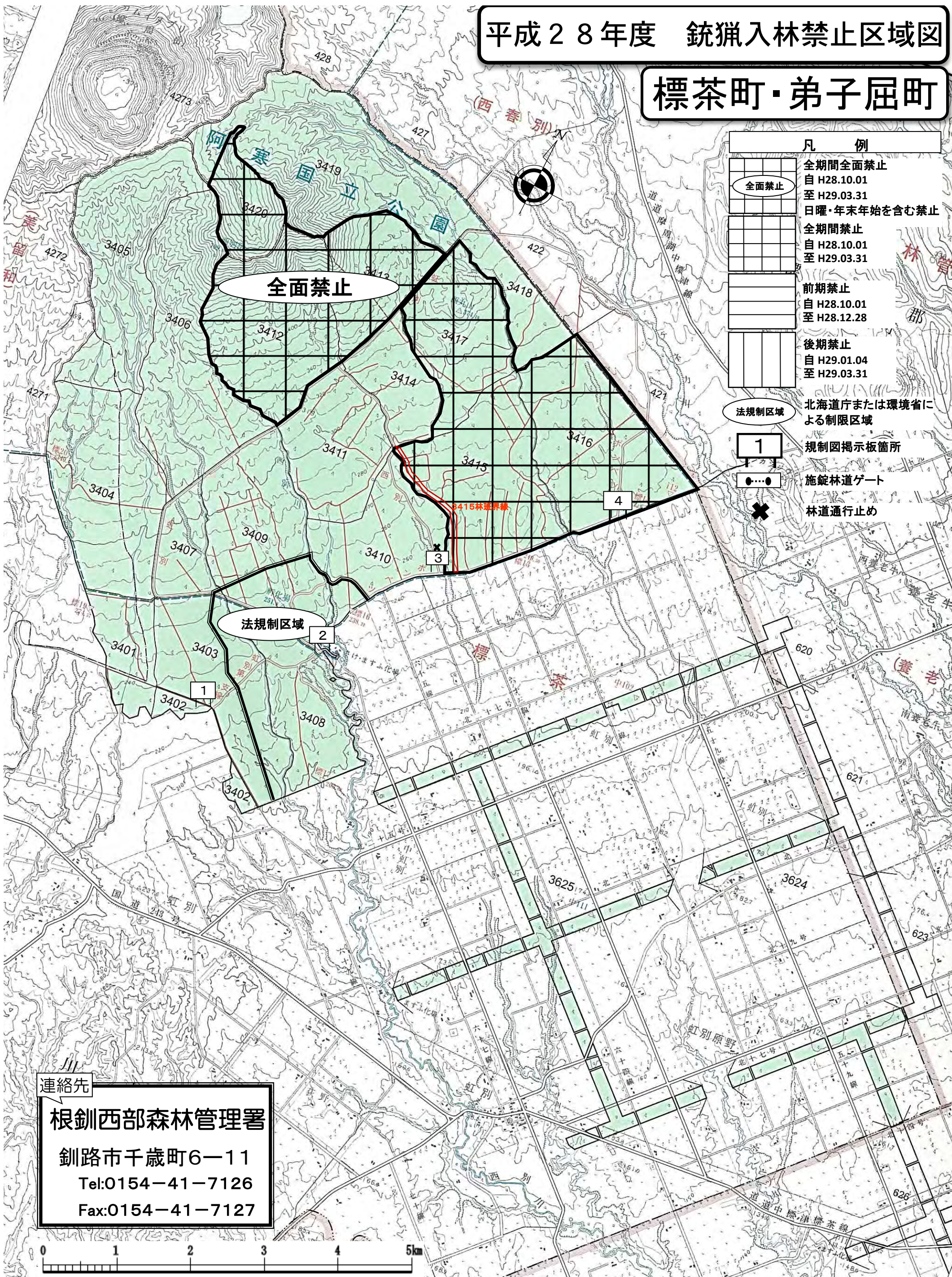


平成28年度 銃猟入林禁止区域図

標茶町・弟子屈町





**凡 例**

|  |  |
|--|--|
|  | 全期間全面禁止<br>自 H28.10.01<br>至 H29.03.31<br>日曜・年末年始を含む禁 |
|  | 全期間禁止<br>自 H28.10.01<br>至 H29.03.31                  |
|  | 前期禁止<br>自 H28.10.01<br>至 H28.12.28                   |
|  | 後期禁止<br>自 H29.01.04<br>至 H29.03.31                   |

法規制区  
北海道庁または環境省  
による制限区域

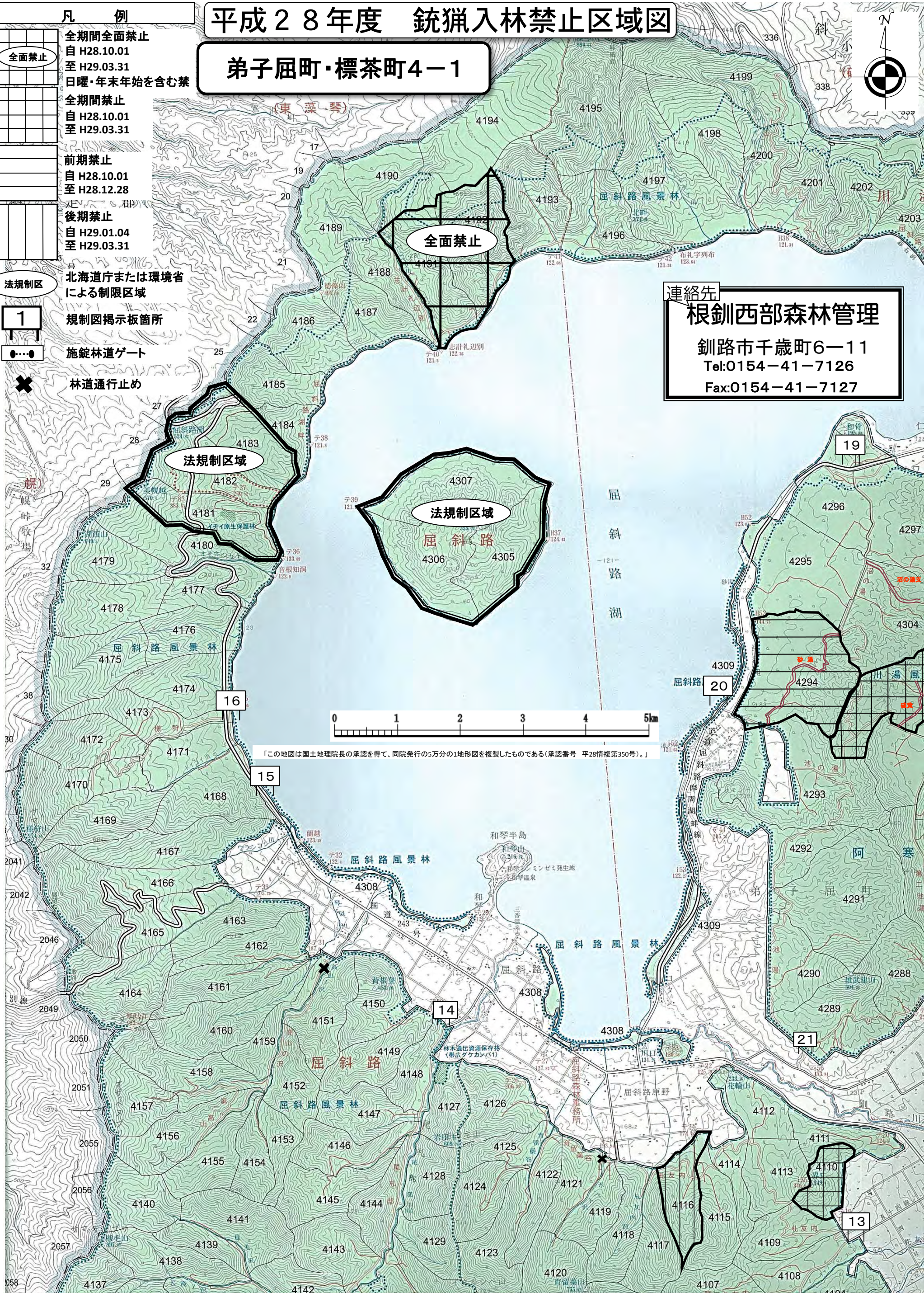
1 規制図掲示板箇所

施錠林道ゲート

林道通行止め

# 平成28年度 銃猟入林禁止区域図

弟子屈町・標茶町4-1



**連絡先**  
**根釧西部森林管理**  
 釧路市千歳町6-11  
 Tel:0154-41-7126  
 Fax:0154-41-7127

「この地図は国土地理院長の承認を得て、同院発行の5万分の1地形図を複製したものである(承認番号 平28情複第350号)。」

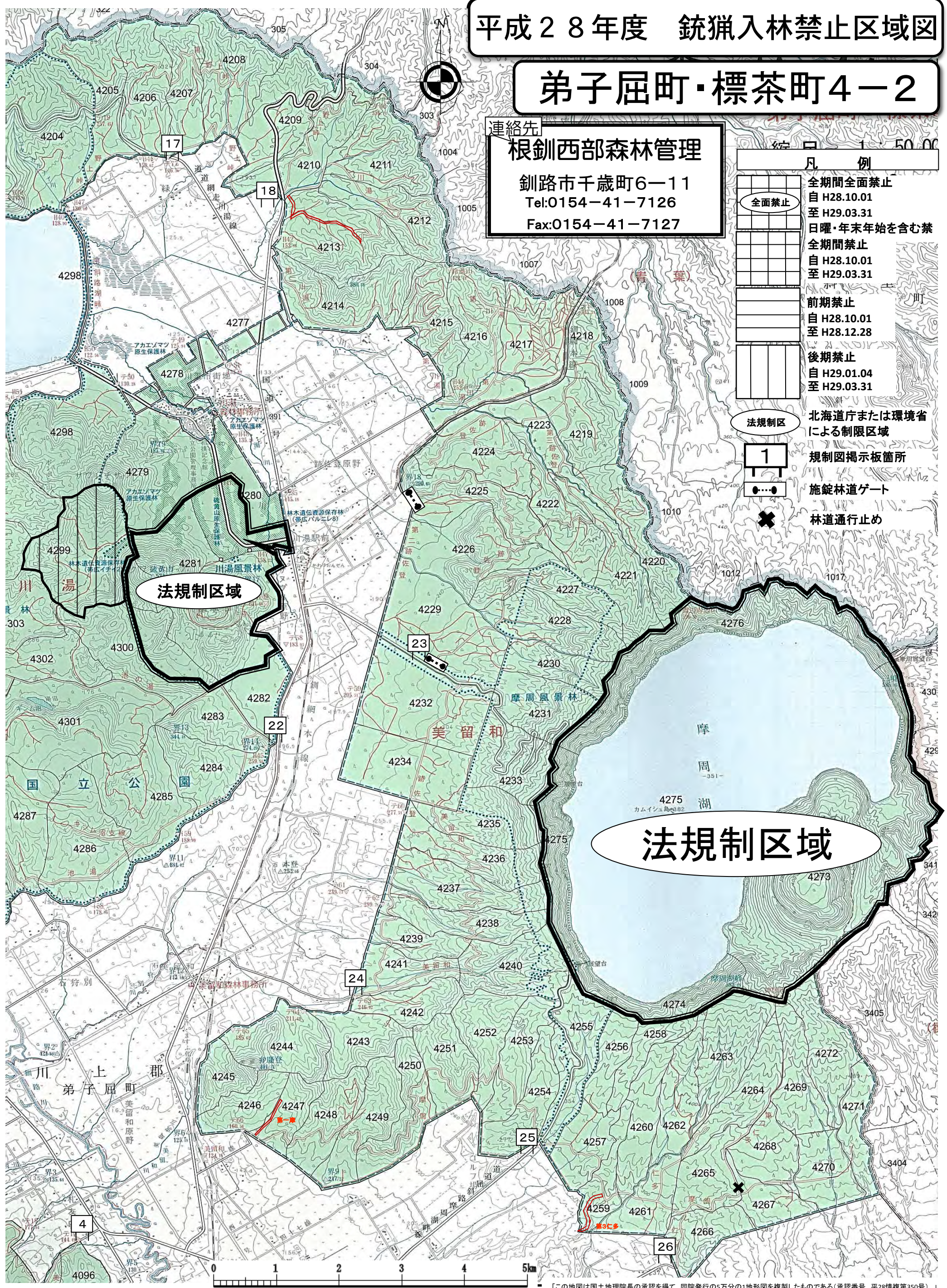


平成28年度 銃猟入林禁止区域図

弟子屈町・標茶町4-2

連絡先  
根釧西部森林管理  
釧路市千歳町6-11  
Tel:0154-41-7126  
Fax:0154-41-7127

- 凡 例
- 全面禁止  
全期間全面禁止  
自 H28.10.01  
至 H29.03.31  
日曜・年末年始を含む禁  
全期間禁止  
自 H28.10.01  
至 H29.03.31
  - 前期禁止  
自 H28.10.01  
至 H28.12.28
  - 後期禁止  
自 H29.01.04  
至 H29.03.31
  - 法規制区  
北海道庁または環境省  
による制限区域
  - 規制図掲示板箇所
  - 施錠林道ゲート
  - 林道通行止め



「この地図は国土院院長の承認を得て、同院発行の5万分の1地形図を複製したものである（承認番号 平28情複第350号）。」

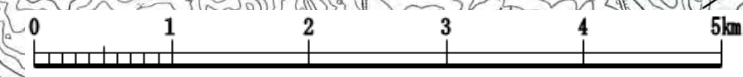


平成28年度 銃猟入林禁止区域

弟子屈町・標茶町4-3

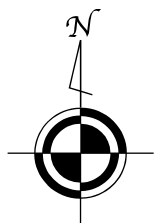
- 凡 例
- 全面禁止  
自 H28.10.01  
至 H29.03.31  
日曜・年末年始を含む禁止
  - 全期間禁止  
自 H28.10.01  
至 H29.03.31
  - 前期禁止  
自 H28.10.01  
至 H28.12.28
  - 後期禁止  
自 H29.01.04  
至 H29.03.31
  - 法規制区域  
北海道庁または環境省による制限区域
  - 1  
規制図掲示板箇所
  - 施錠林道ゲート
  - ✕  
林道通行止め

連絡先  
根釧西部森林管理  
釧路市千歳町6-11  
Tel:0154-41-7126  
Fax:0154-41-7127



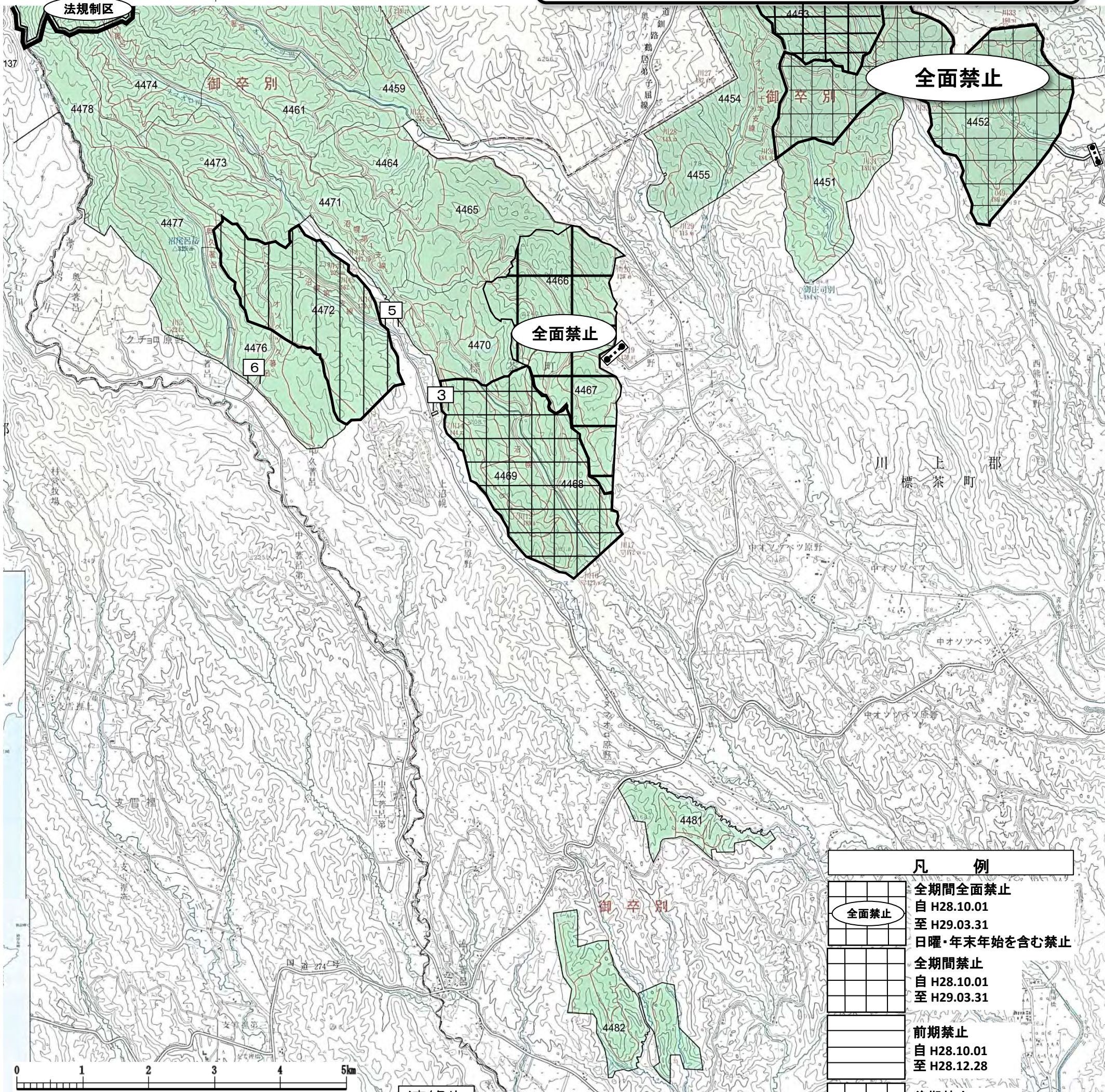
「この地図は国土地理院長の承認を得て、同院発行の5万分の1地形図を複製したものである(承認番号 平28情複第350)」





平成28年度 銃猟入林禁止区域図

弟子屈町・標茶町4-4



凡 例

- |  |   |
|--|---|
|  | 全期間全面禁止<br>自 H28.10.01<br>至 H29.03.31<br>日曜・年末年始を含む禁止 |
|  | 全期間禁止<br>自 H28.10.01<br>至 H29.03.31                   |
|  | 前期禁止<br>自 H28.10.01<br>至 H28.12.28                    |
|  | 後期禁止<br>自 H29.01.04<br>至 H29.03.31                    |

- |  |                   |
|--|-------------------|
|  | 北海道庁または環境省による制限区域 |
|  | 規制図掲示板箇所          |
|  | 施錠林道ゲート           |
|  | 林道通行止め            |

連絡先

根釧西部森林管理署  
釧路市千歳町6-11  
Tel:0154-41-7126  
Fax:0154-41-7127

「この地図は国土地理院長の承認を得て、同院発行の5万分の1地形図を複製したものである(承認番号)」