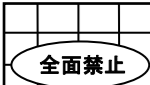

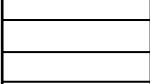

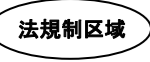

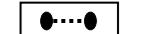

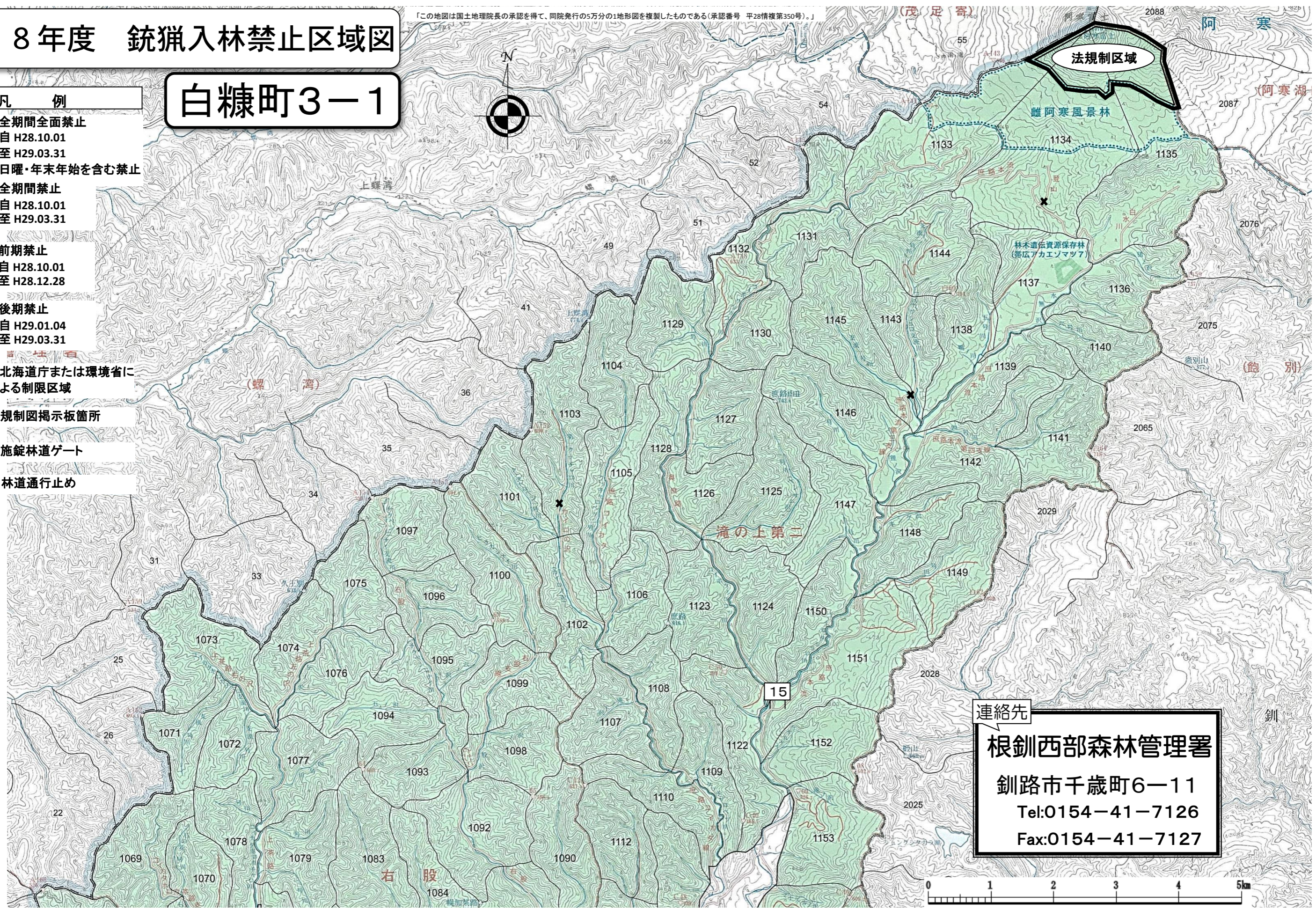


# 平成28年度 銃猟入林禁止区域図

## 白糠町3-1

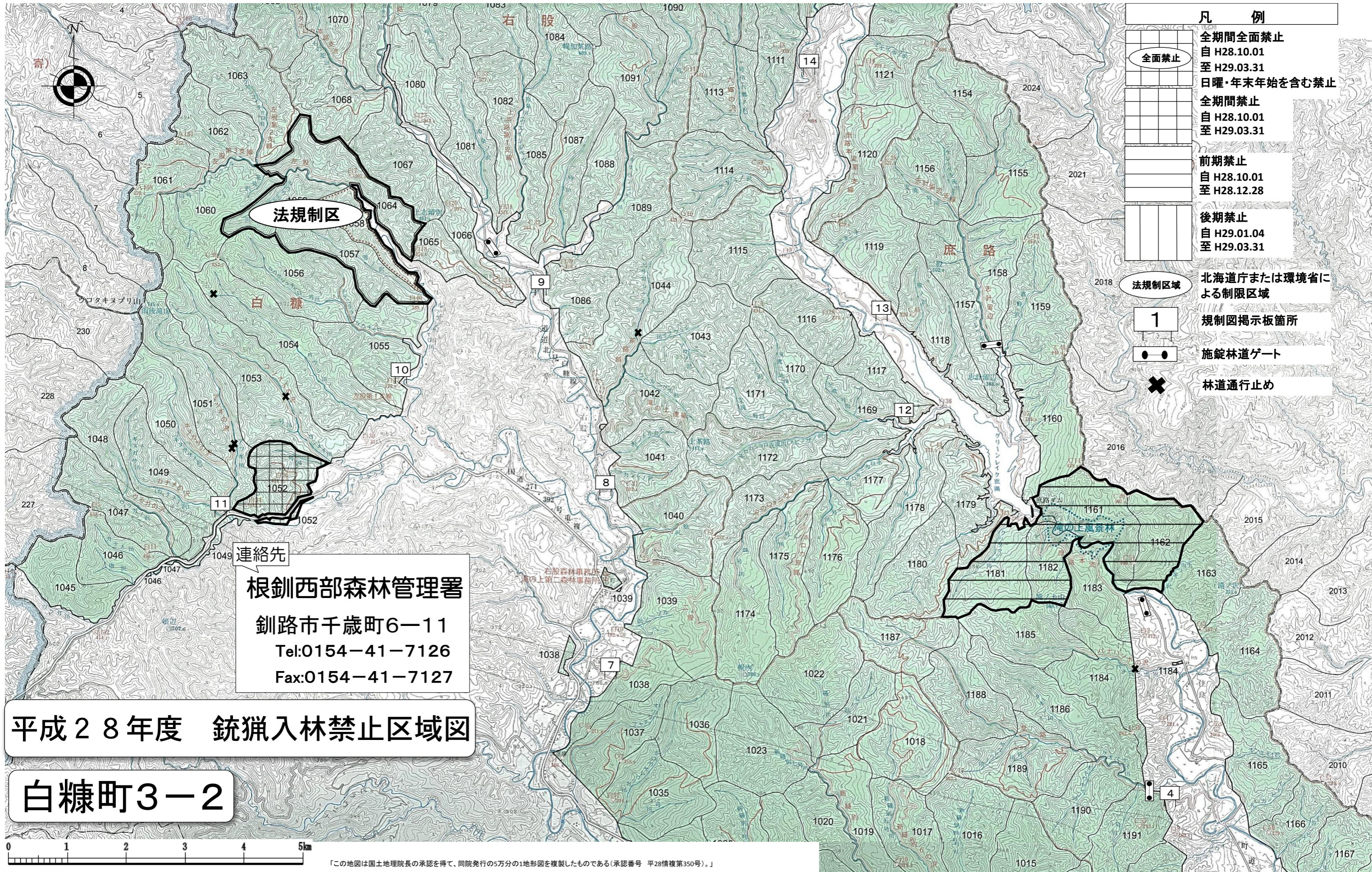
「この地図は国土地理院長の承認を得て、同院発行の5万分の1地形図を複製したものである(承認番号 平28情複第350号)」

- 凡 例**
-  全期間全面禁止  
自 H28.10.01  
至 H29.03.31  
日曜・年末年始を含む禁止
  -  全期間禁止  
自 H28.10.01  
至 H29.03.31
  -  前期禁止  
自 H28.10.01  
至 H28.12.28
  -  後期禁止  
自 H29.01.04  
至 H29.03.31
  -  法規制区域  
北海道庁または環境省による制限区域
  -  規制図掲示板箇所
  -  施錠林道ゲート
  -  林道通行止め



**連絡先**  
**根釧西部森林管理署**  
 釧路市千歳町6-11  
 Tel:0154-41-7126  
 Fax:0154-41-7127





凡 例	
	全期間全面禁止 自 H28.10.01 至 H29.03.31 日曜・年末年始を含む禁止
	全期間禁止 自 H28.10.01 至 H29.03.31
	前期禁止 自 H28.10.01 至 H28.12.28
	後期禁止 自 H29.01.04 至 H29.03.31
	法規制区域 北海道庁または環境省による制限区域
	1 規制図掲示板箇所
	●● 施錠林道ゲート
	✕ 林道通行止め

連絡先  
**根釧西部森林管理署**  
 釧路市千歳町6-11  
 Tel:0154-41-7126  
 Fax:0154-41-7127

**平成28年度 銃猟入林禁止区域図**

**白糠町3-2**



「この地図は国土地理院長の承認を得て、同院発行の5万分の1地形図を複製したものである(承認番号 平28情復第350号)。」

