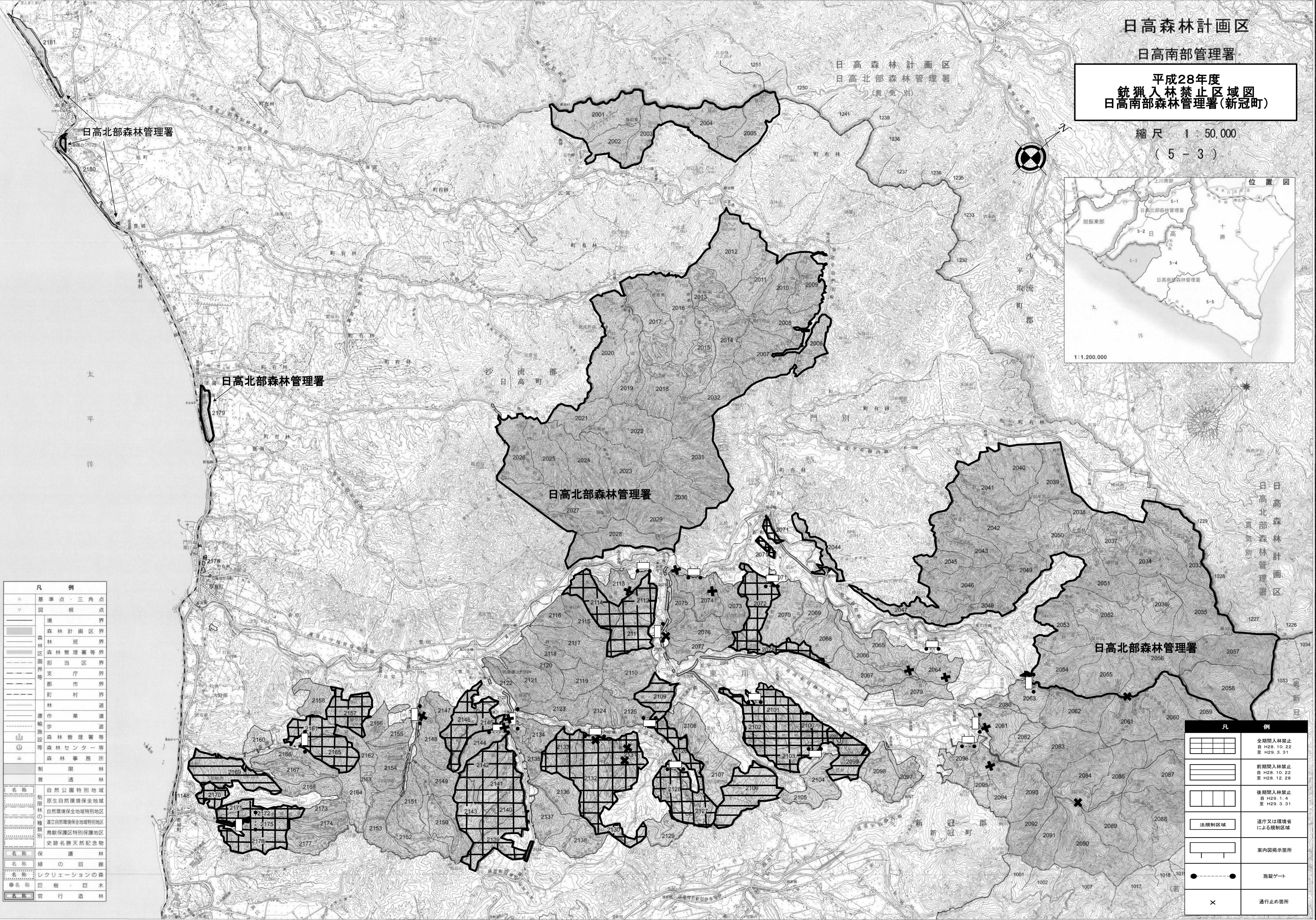
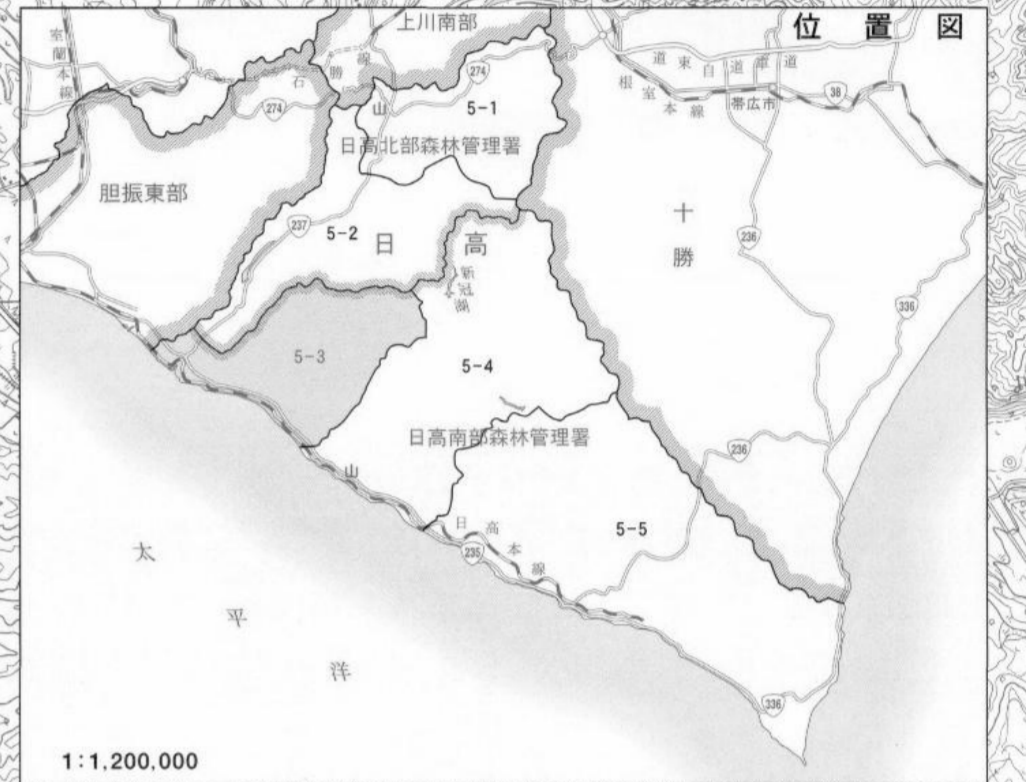


日高森林計画区

日高南部管理署

平成28年度 銃猟入林禁止区域図 日高南部森林管理署(新冠町)

縮尺 1 : 50,000
(5-3)

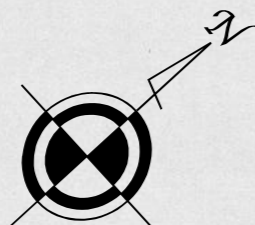


凡 例	
△	基準点・三角点
○	境界点
—	境界
—	森林計画区界
—	森林班界
—	区森林管理署等界
—	面担当区界
—	支庁界
—	郡市界
—	町村界
—	林道
—	作業道
—	輸送道
—	施設
—	森林管理署等
—	森林センター等
—	制限林
—	普通林
名称	自然公園特別地域
名称	原生自然環境保全地域
名称	自然環境保全地域特別地区
名称	国立自然環境保全地域特別地区
名称	鳥獣保護区特別保護地区
名称	史跡名勝天然記念物
名称	保護林
名称	緑の回廊
名称	レクリエーションの森
名称	巨樹 巨木
名称	官行遊林

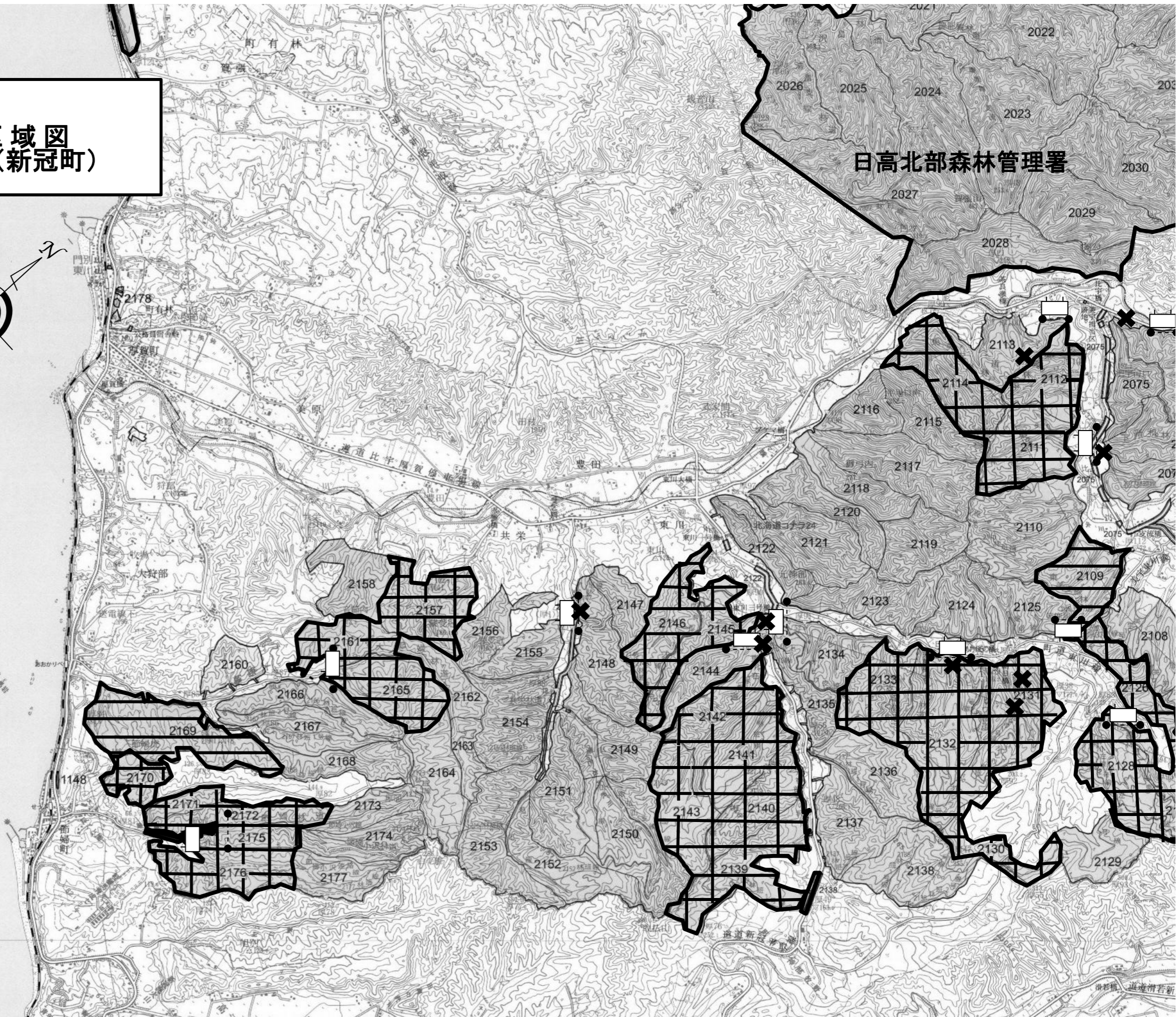
凡 例	
[Grid pattern]	全期間入林禁止 自 H28.10.22 至 H29.3.31
[Horizontal lines]	前期間入林禁止 自 H28.10.22 至 H28.12.28
[Vertical lines]	後期間入林禁止 自 H29.1.4 至 H29.3.31
[Dotted area]	法規制区域
[Dotted area]	道庁又は環境省 による規制区域
[Dotted area]	案内図掲示箇所
[Dotted line]	施錠ゲート
[X]	通行止め箇所

平成28年度 銃猟入林禁止区域図 日高南部森林管理署(新冠町)

凡	例
	全期間入林禁止 自 H28. 10. 22 至 H29. 3. 31
	前期間入林禁止 自 H28. 10. 22 至 H28. 12. 28
	後期間入林禁止 自 H29. 1. 4 至 H29. 3. 31
	道庁又は環境省 による規制区域
	案内図掲示箇所
	施錠ゲート
	通行止め箇所



	等	町界
	等	郡市界
	等	町村界
	林道	林道
	運輸施設	歩道
	等	森林管理署等
	等	森林センター等
	等	森林事務所
	制限林	制限林
	普通林	普通林
	名称	自然公園特別地域
	名称	原生自然環境保全地域
	名称	自然環境保全地域特別地区
	名称	道立自然環境保全地域特別地区
	名称	鳥獣保護区特別保護地区
	名称	史跡名勝天然記念物
	名称	保護林
	名称	緑の回廊
	名称	レクリエーションの森
	名称	巨樹・巨木
	名称	官行造林



日高北部森林管理署

新冠町

新冠町

新冠町

新冠町

新冠町

新冠町

新冠町

新冠町

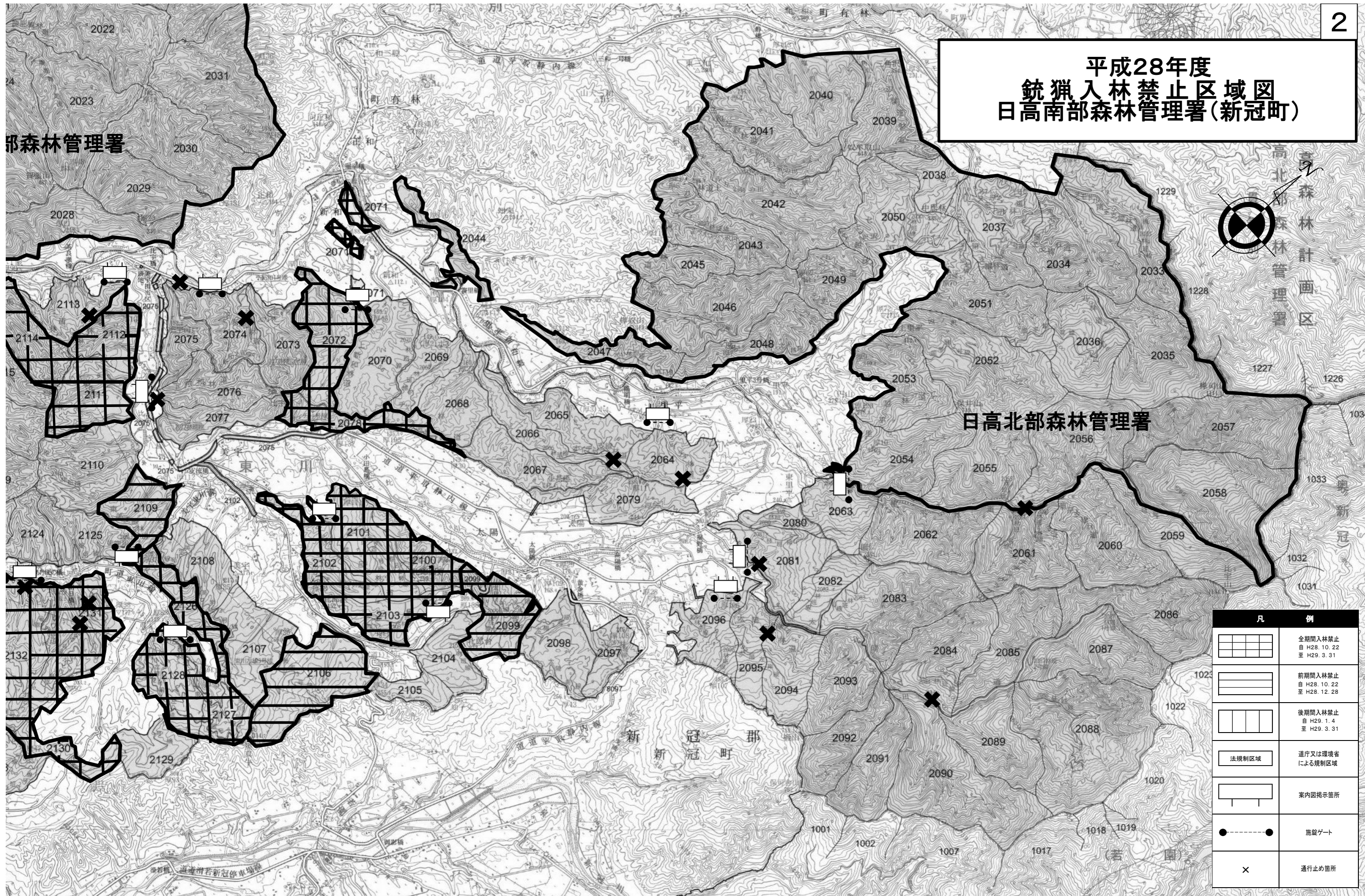
新冠町

新冠町

新冠町

新冠町

平成28年度 銃猟入林禁止区域図 日高南部森林管理署(新冠町)



凡 例	
	全期間入林禁止 自 H28. 10. 22 至 H29. 3. 31
	前期間入林禁止 自 H28. 10. 22 至 H28. 12. 28
	後期間入林禁止 自 H29. 1. 4 至 H29. 3. 31
	法規制区域 道庁又は環境省 による規制区域
	案内図揭示箇所
	施設ゲート
	通行止め箇所