

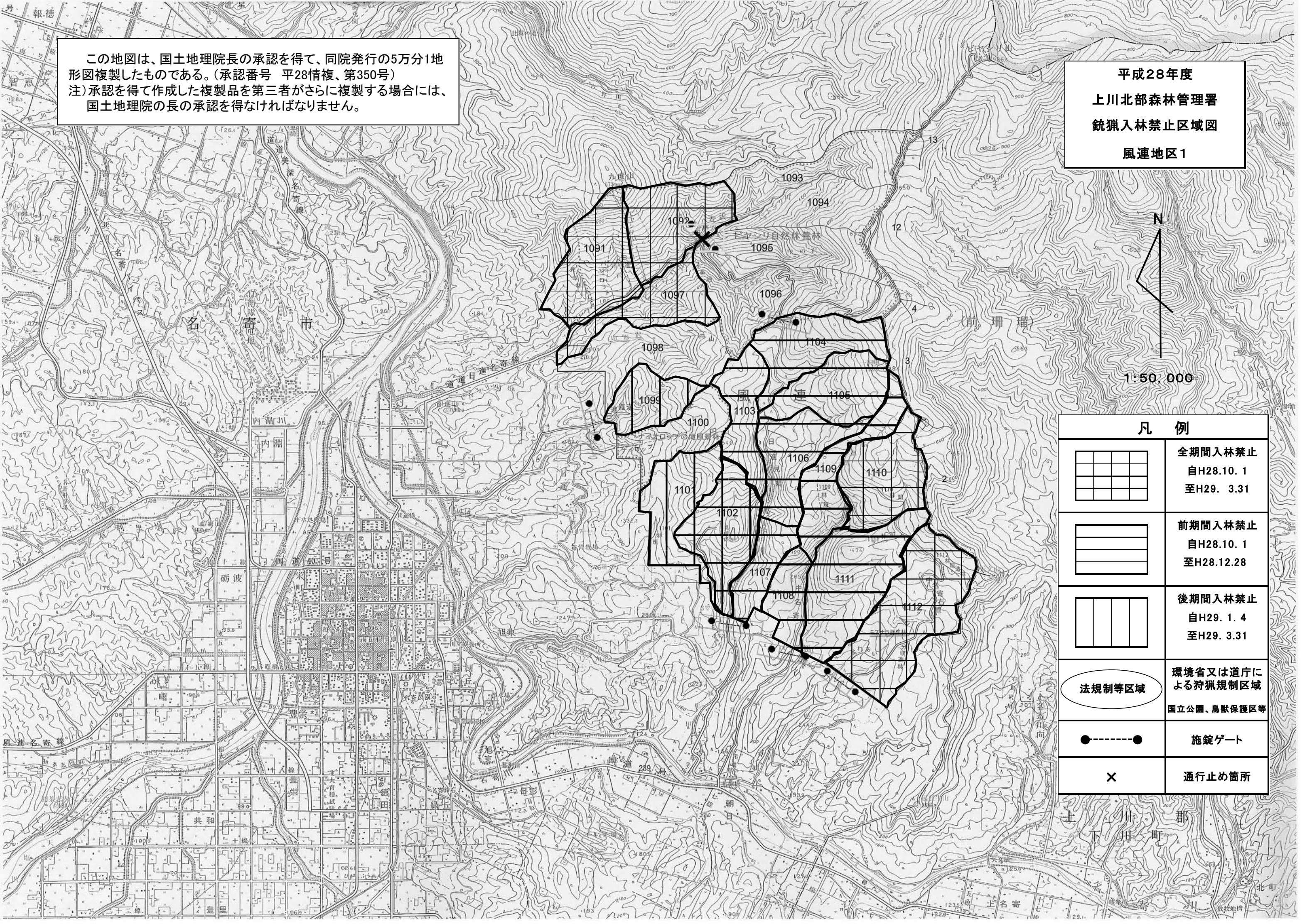
この地図は、国土地理院長の承認を得て、同院発行の5万分1地形図複製したものである。(承認番号 平28情複、第350号)
注)承認を得て作成した複製品を第三者がさらに複製する場合には、国土地理院の長の承認を得なければなりません。

平成28年度
上川北部森林管理署
銃猟入林禁止区域図
風連地区1



1:50,000

凡 例	
	全期間入林禁止 自H28.10. 1 至H29. 3.31
	前期間入林禁止 自H28.10. 1 至H28.12.28
	後期間入林禁止 自H29. 1. 4 至H29. 3.31
	環境省又は道庁による狩猟規制区域 国立公園、鳥獣保護区等
	施錠ゲート
	通行止め箇所



平成28年度
上川北部森林管理署
銃猟入林禁止区域図
風連地区2



1:50,000

凡 例	
	全期間入林禁止 自H28.10. 1 至H29. 3.31
	前期間入林禁止 自H28.10. 1 至H28.12.28
	後期間入林禁止 自H29. 1. 4 至H29. 3.31
	環境省又は道庁による狩猟規制区域 国立公園、鳥獣保護区等
	施錠ゲート
	通行止め箇所

この地図は、国土地理院長の承認を得て、同院発行の5万分1地形図複製したものである。(承認番号 平28情複、第350号)
注)承認を得て作成した複製品を第三者がさらに複製する場合には、国土地理院の長の承認を得なければなりません。