

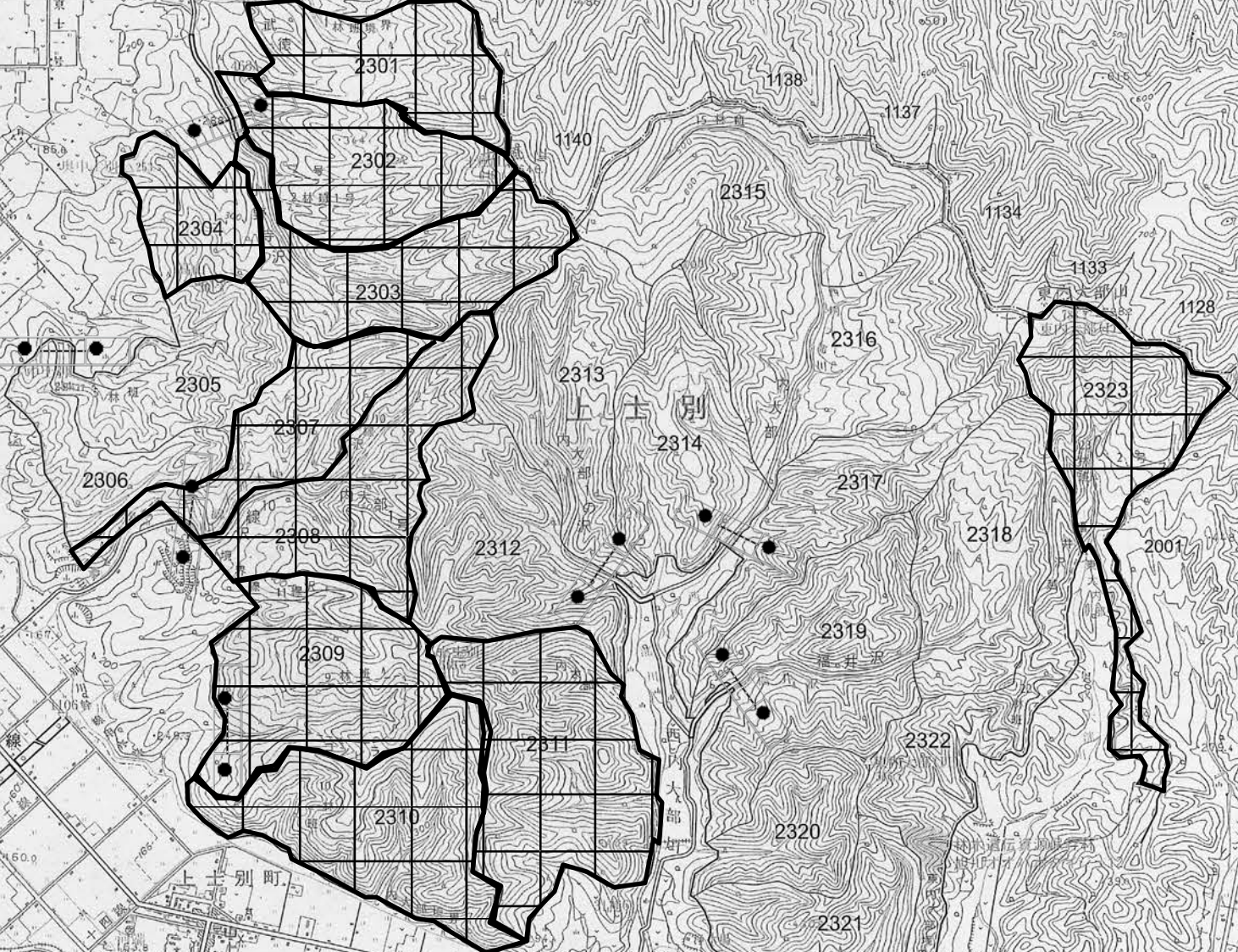
この地図は、国土地理院長の承認を得て、同院発行の5万分1地形図複製したものである。(承認番号 平28情複、第350号)  
 注)承認を得て作成した複製品を第三者がさらに複製する場合には、国土地理院の長の承認を得なければなりません。

平成28年度  
 上川北部森林管理署  
 銃猟入林禁止区域図  
 士別・和寒地区1



1:50,000

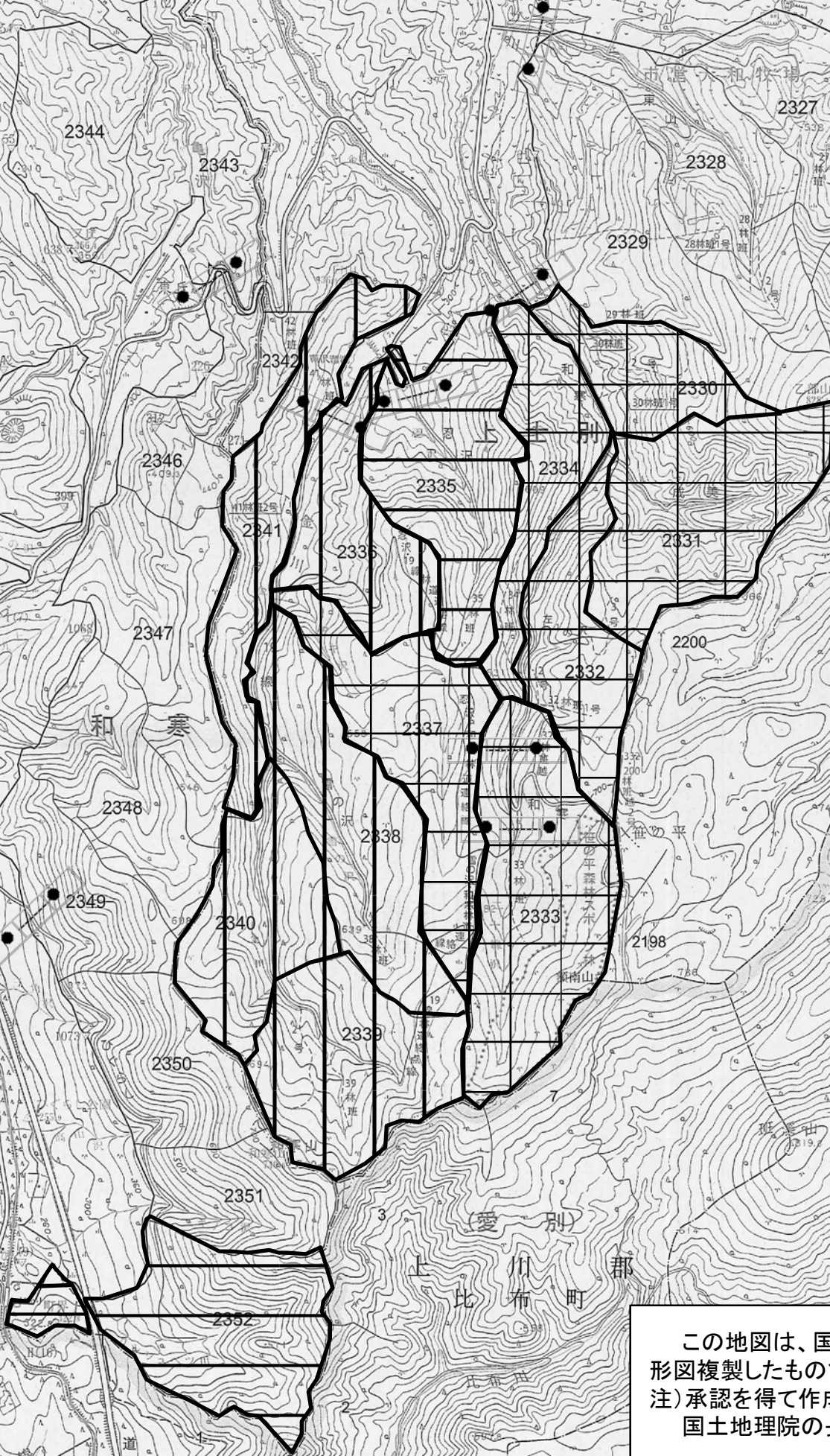
| 凡 例 |                                     |
|-----|-------------------------------------|
|     | 全期間入林禁止<br>自H28.10.1<br>至H29. 3.31  |
|     | 前期間入林禁止<br>自H28.10.1<br>至H28.12.28  |
|     | 後期間入林禁止<br>自H29. 1. 4<br>至H29. 3.31 |
|     | 環境省又は道庁による狩猟規制区域<br>国立公園、鳥獣保護区等     |
|     | 施銃ゲート                               |
|     | 通行止め箇所                              |



平成28年度  
上川北部森林管理署  
銃猟入林禁止区域図  
士別・和寒地区2

N

1:50,000



この地図は、国土地理院長の承認を得て、同院発行の5万分1地形図複製したものである。(承認番号 平28情複、第350号)  
注)承認を得て作成した複製品を第三者がさらに複製する場合には、国土地理院の長の承認を得なければなりません。

|   |                                    |                                    |                                     |                                 |       |        |
|---|------------------------------------|------------------------------------|-------------------------------------|---------------------------------|-------|--------|
| 凡 |                                    |                                    |                                     |                                 |       |        |
| 例 | 全期間入林禁止<br>自H28.10.1<br>至H29. 3.31 | 前期間入林禁止<br>自H28.10.1<br>至H28.12.28 | 後期間入林禁止<br>自H29. 1. 4<br>至H29. 3.31 | 環境省又は道庁による狩猟規制区域<br>国立公園、鳥獣保護区等 | 施錠ゲート | 通行止め箇所 |