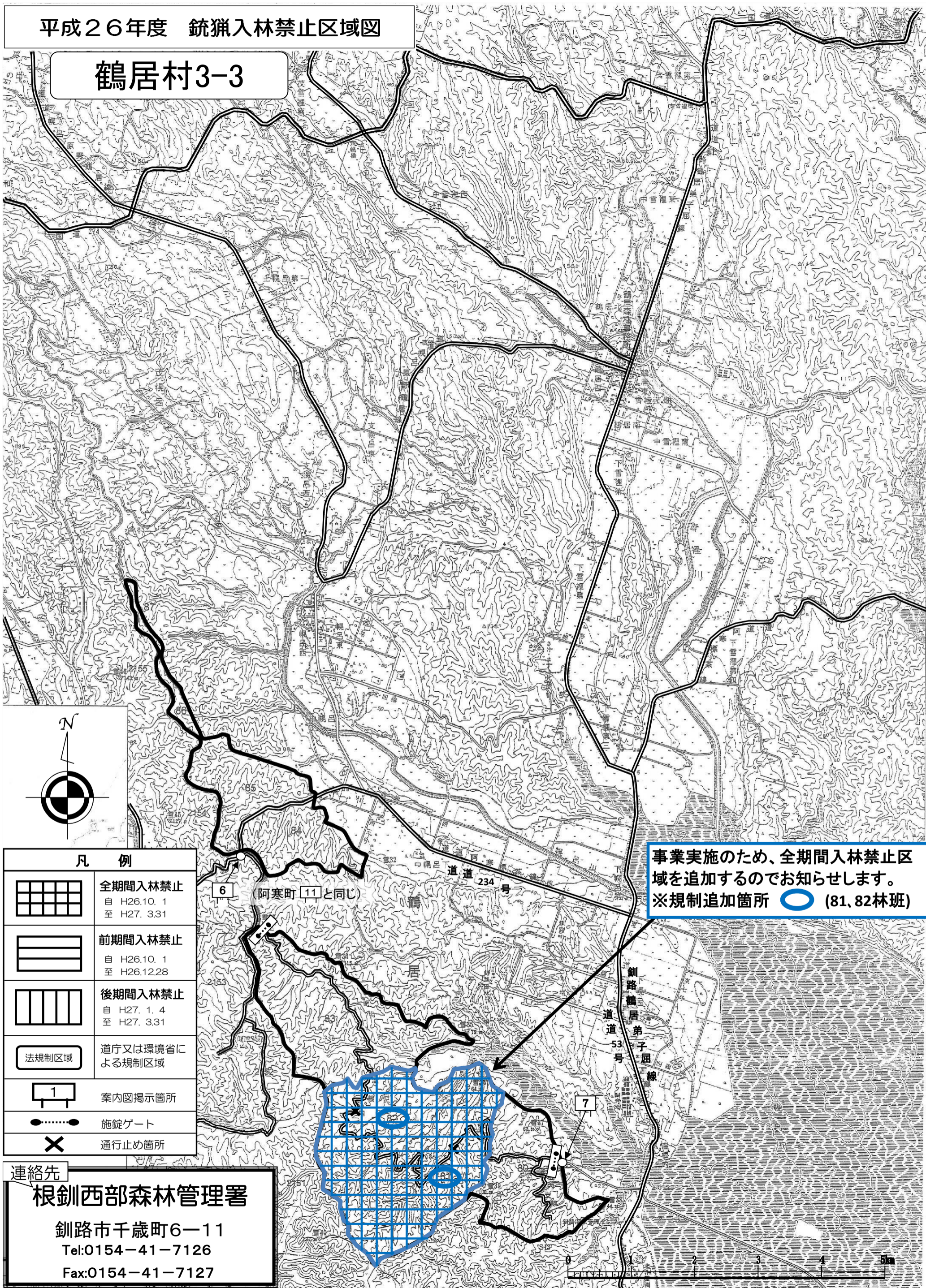


平成26年度 銃猟入林禁止区域図

鶴居村3-3



事業実施のため、全期間入林禁止区域を追加するのでお知らせします。  
 ※規制追加箇所 (81, 82林班)

凡 例	
	全期間入林禁止 自 H26.10. 1 至 H27. 3.31
	前期間入林禁止 自 H26.10. 1 至 H26.12.28
	後期間入林禁止 自 H27. 1. 4 至 H27. 3.31
	道庁又は環境省による規制区域
	案内図掲示箇所
	施錠ゲート
	通行止め箇所

連絡先  
**根釧西部森林管理署**  
 釧路市千歳町6-11  
 Tel:0154-41-7126  
 Fax:0154-41-7127