

# 苫小牧市

早期に事業が終了した下記の区域について、狩猟入林禁止を解除及び条件解除します。

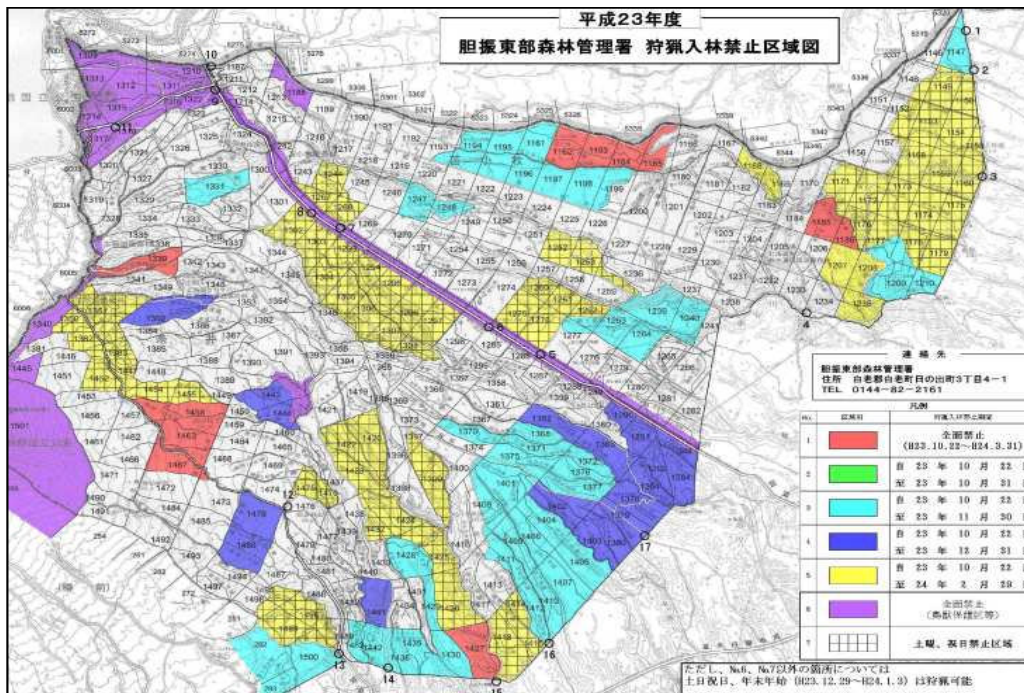
解除及び条件解除箇所：苫小牧図面

◎1350～1351、1382～1383、1447、1452、1454～1455、1302～1308、1293～1297、1339、1458林班の狩猟入林禁止区域の解除

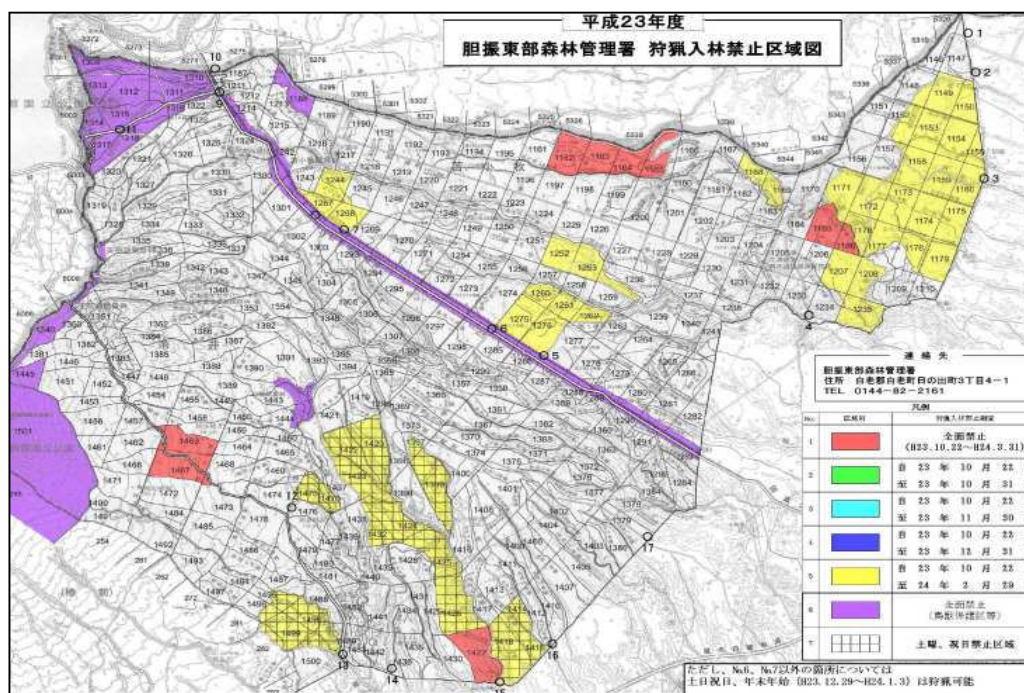
◎1149～1150、1153～1155、1158～1160、1168～1169、1171～1179、1207～1208、1235、1244林班の狩猟入林禁止区域の条件解除（土曜日、祝日）

※以下の図作成にあたっては、国土地理院長の承認を得て、同院発行の数値地図5万分の1を使用した。（承認番号：平成23情使 第282号）

<変更前>



<変更後>



※現在、狩猟入林禁止区域の林班のみ色を付けています。