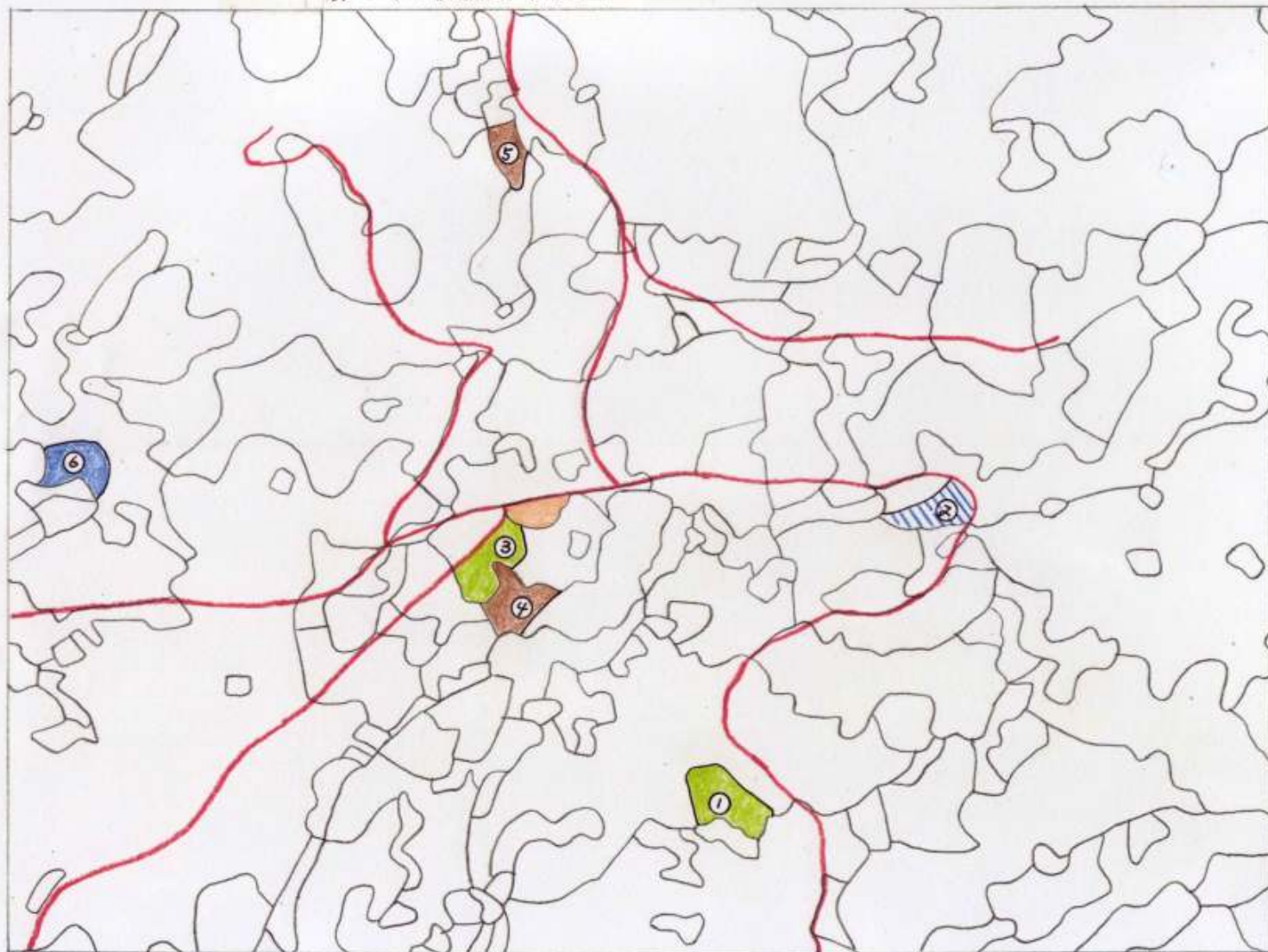


森づくり候補地 位置図



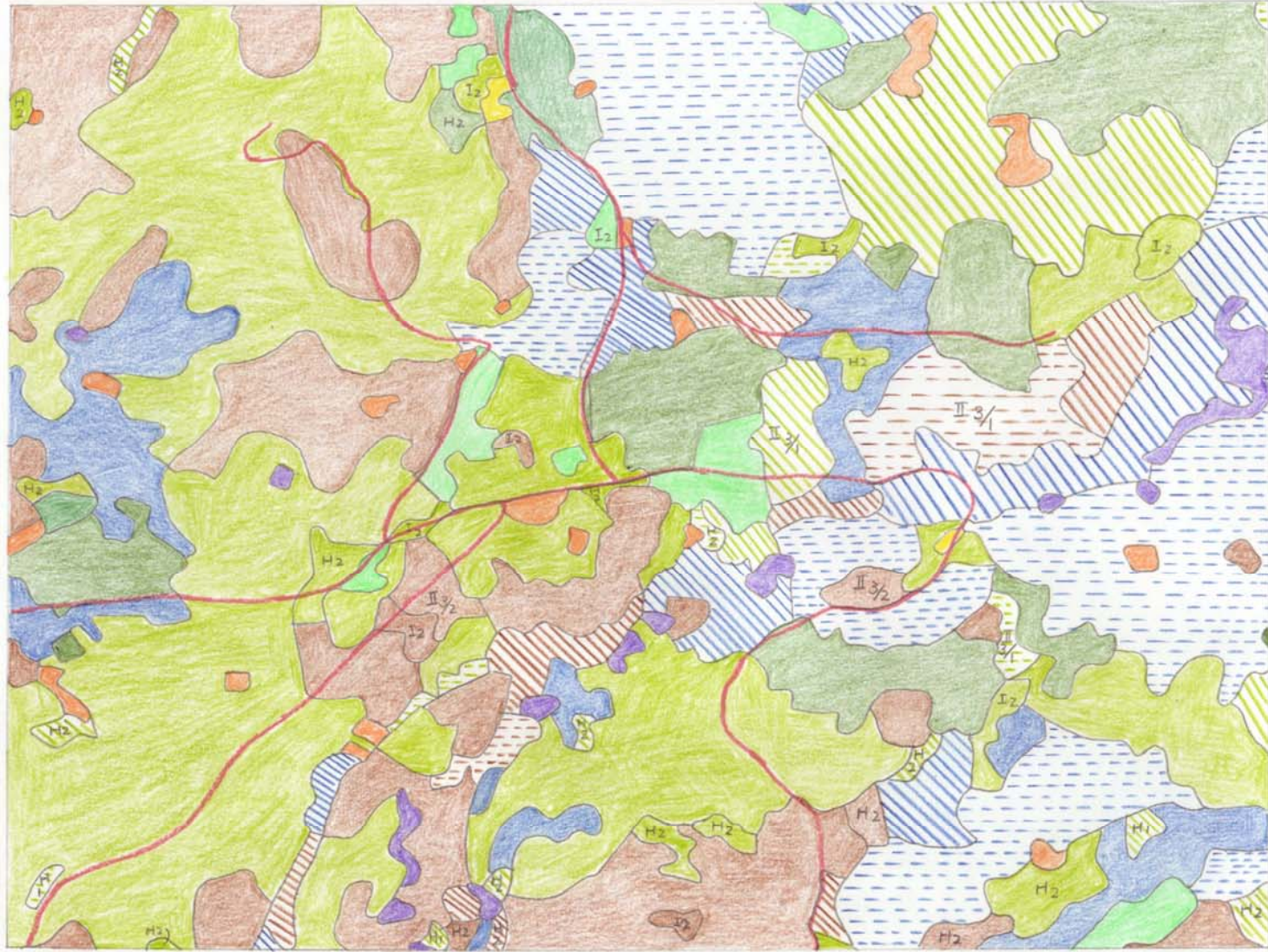
500m

もりづくり候補地 位置図

活動場所(土場跡)	
①	広葉樹密林(ⅢL密H3)
②	針葉樹中林(ⅢN中H3)・エゾマツ天然林
③	広葉樹密林(ⅢL密H3)
④	針過混交林(ⅢM密H3)・エゾマツ>トドマツが上層木
⑤	針広混交林(ⅢM密H3)
⑥	針葉樹密林(ⅢN密H3)・トドマツ>エゾマツ天然林

ⅢL密H3: 複層林・広葉樹林・密林・上層木樹高17mを超える林分

「地域のもりから学ぶ森づくり」対象地 林相図



500m

凡 例

	針葉樹林 密林
	針葉樹林 中林
	針葉樹林 疎林
	針広混交林 密林
	針広混交林 中林
	針広混交林 疎林
	広葉樹林 密林
	広葉樹林 中林
	広葉樹林 疎林
	育成天然林(人為的)
	人工林
	植林地
	ササ未立木地
	崩壊地
	裸地
	III 複層林
	II 二段林
	I 単層林
	H3 複層林で上層木高17mを超える林分
	H2 同・8m~17mの林分
	H1 同・8mまでの林分
	密 樹冠疎密度70%を超える林
	中 同・40%~70%までの林
	疎 同・5%~40%までの林
	針 針樹冠占領面積75%を超える林
	混 同・5%~75%までの林
	広 広樹冠占領面積75%を超える林
	II 3/2 二段林で上層木高がH3で下層木一斉林高がH2の林
	I 1 単層林で上層木高がH1

以上の林相で「II 3/2」ごとき記号のない林分は、複層林で上層木高が17mを超える林である。