



2012

留萌北部の国有林

CALENDAR

平成24年 1

日	月	火	水	木	金	土
1	2	3	4	5	6	7
8	9	10	11	12	13	14
15	16	17	18	19	20	21
22	23	24	25	26	27	28
29	30	31				



ピッシリ山(羽幌 標高1,032m)

平成24年 7

日	月	火	水	木	金	土
1	2	3	4	5	6	7
8	9	10	11	12	13	14
15	16	17	18	19	20	21
22	23	24	25	26	27	28
29	30	31				

2

日	月	火	水	木	金	土
			1	2	3	4
5	6	7	8	9	10	11
12	13	14	15	16	17	18
19	20	21	22	23	24	25
26	27	28	29			



サロベツ湿原の植物群落保護林(幌延) 強風から田畑を守る防風保安林(天塩)

8

日	月	火	水	木	金	土
			1	2	3	4
5	6	7	8	9	10	11
12	13	14	15	16	17	18
19	20	21	22	23	24	25
26	27	28	29	30	31	

3

日	月	火	水	木	金	土
				1	2	3
4	5	6	7	8	9	10
11	12	13	14	15	16	17
18	19	20	21	22	23	24
25	26	27	28	29	30	31



ふれあいの森のグイマツ (天塩)



留萌北部森林管理署庁舎



川口遺跡風景林(天塩) レクリエーションの森

9

日	月	火	水	木	金	土
						1
2	3	4	5	6	7	8
9	10	11	12	13	14	15
16	17	18	19	20	21	22
23	24	25	26	27	28	29
30						



間伐後のトドマツ人工林(遠別) 森林共同施業団地協定調印式



(初山別)

4

日	月	火	水	木	金	土
1	2	3	4	5	6	7
8	9	10	11	12	13	14
15	16	17	18	19	20	21
22	23	24	25	26	27	28
29	30					



ピッシリ沼 (羽幌)



木材の安定的な供給(羽幌) 「森林・林業再生プラン」2020年までに 木材自給率50%以上を目指します

10

日	月	火	水	木	金	土
			1	2	3	4
5	6	7	8	9	10	11
12	13	14	15	16	17	18
19	20	21	22	23	24	25
26	27	28	29	30	31	

5

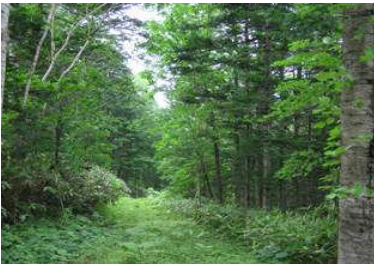
日	月	火	水	木	金	土
			1	2	3	4
5	6	7	8	9	10	11
12	13	14	15	16	17	18
19	20	21	22	23	24	25
26	27	28	29	30	31	

11

日	月	火	水	木	金	土
					1	2
3	4	5	6	7	8	9
10	11	12	13	14	15	16
17	18	19	20	21	22	23
24	25	26	27	28	29	30

6

日	月	火	水	木	金	土
					1	2
3	4	5	6	7	8	9
10	11	12	13	14	15	16
17	18	19	20	21	22	23
24	25	26	27	28	29	30



羽幌町教育委員会 遊々の森「羽幌わんぱくの森」(羽幌)

12

日	月	火	水	木	金	土
						1
2	3	4	5	6	7	8
9	10	11	12	13	14	15
16	17	18	19	20	21	22
23	24	25	26	27	28	29
30	31					

北海道森林管理局 留萌北部森林管理署
 〒098-3392 天塩郡天塩町新栄通6丁目
 TEL 01632-2-1151 FAX 01632-2-1153
 HP:http://www.rinya.maff.go.jp/hokkaido/introduction/gaiyou_syo/ru_moihokubu/index.html 平成23年12月作成