

【令和5年度版】

＼ようこそ／

# 渡島森林管理署

林野庁 北海道森林管理局  
渡島森林管理署

カリマ国有林から望む駒ヶ岳

# 渡島森林管理署とは

OSHIMA DISTRICT FOREST OFFICE

渡島森林管理署は、渡島半島の中央に位置し、  
長万部町・今金町・せたな町・八雲町・森町・七飯町・鹿部町  
 にある143千haの国有林を管理しています。



# 国有林とは

北海道の面積(834万ha)の66%は森林です。

そして森林の55%にあたる304万haは国有林野です。

その国有林野は様々な役割を持っており、

その役割を十分に発揮するためには

混み合った木を伐るなど手を加える必要があります。

人工林は約50年以上経っている森林が多く、十分大きく育った木を伐り

新しく苗木を植える森林の代替わりの時期を迎えようとしており、

伐って→使って→植えて→育てるを繰り返すことで

健全な森林作りを進めています。

## 林業は持続可能な循環産業



＼魅力的な町がいっぱい！／

# 関係市町村の紹介

## せたな町

日本初の洋上風力発電と多くの景勝地がある町



## 今金町

日本一にも輝いた後志利別川と道南随一の農業の町



## 長万部町

道央と道南の交通の要衝で「かにめし」で有名な町



## 八雲町

太平洋と日本海の二つの海をもち農業と漁業が盛んな町



## 森町

内浦湾と駒ヶ岳を望む「いかめし」で有名な町



## 七飯町

大沼国定公園などのリゾートと西洋式農法発祥の農業の町



## 鹿部町

全国でも珍しい間歇泉のある水産業が盛んな町



○○町

※檜山振興局管内

○○町

※渡島総合振興局管内

# 保安林とは

森林は、それぞれ役割（機能）を持っていますが、  
特に17種類の役割に応じて保安林に指定されています。  
(渡島管内は143千haの森林のうち142千haは保安林です)  
保安林では、立木の伐採、山を削るなどの土地の形質変更  
に制限を設け、維持しています。

## 代表的な保安林

### 水源かん養保安林 61,714ha



鳥崎（森町）

雨を貯え、洪水や枯水を防止し、  
きれいな水を育む森林。

### 土砂流出防備保安林 77,938ha



駒ヶ岳（鹿部町）

樹木の根や落ち葉、下草が、  
雨による浸食や土砂流出を防ぐ森林。

### 土砂崩壊防備保安林 1,069ha



熊石（八雲町）

山崩れを防ぎ、住宅や鉄道、  
道路などを守る森林。

### 飛砂防備保安林 82ha



兜野地区飛砂防備保安林（せたな町）

海岸の砂地を森林で被覆する  
ことにより飛砂の発生を防止  
し、田畑や住宅を守る森林。

### 防風保安林 56ha



神丘防風保安林（今金町）

強風から田畑や住宅などを  
守る森林。

### 保健保安林 336ha



美利河・二股自然林養林（長万部町）

森林レクリエーションの場、また  
空気の浄化や騒音の緩和に  
役立つ森林。

# 森林の機能をタイプ別に管理しています



長万部岳（長万部町）

## 山地災害 防止 タイプ

土砂の流出・崩壊、落石を防止する機能を持った森林。

山地災害防止、土壌保全機能又は雪崩防止、防雪、防風、防潮等の気象害を防備する機能

※全体の44%を占めています



狩場山（せたな町）

## 自然維持 タイプ

生態系や生物多様性を保全する機能を持った森林。

原生的な森林生態系や希少な生物の生育・生息する森林など属地的な生物多様性保全機能

※全体の26%を占めています



熊石（八雲町）

## 森林空間 利用 タイプ

国民に憩いと学びの場の提供及び豊かな自然景観や伝統文化に裏打ちされた風致を維持する森林。

保健・レクリエーション・文化を発揮する機能

※全体の2%を占めています



オオシュブナイの滝（今金町）

## 水源 かん養 タイプ

良質で豊かな水を供給する機能を持った森林。

水源かん養機能

※全体の28%を占めています

# 保護林とは

## 森林生態系保護地域



狩場山

保護林とは、渡島森林管理署の管理する国有林には多様な野生生物が生息・生育する原生的な天然林等も多くあり、地域の豊かな自然環境の保全等の観点から29千haを保護林に指定しています。

## 希少個体群保護林

希少な個体群を保護・管理



熊石(八雲町)  
ヒノキアスナロ



国縫(長万部町)  
アカエゾマツ



種川(今金町)  
トドマツ



若松(せたな町)  
トドマツ



八雲(八雲町)  
ウダイカンバ



大成(せたな町)  
シナノキ等

# 渡島森林管理署の取組

## 治山の取組



### ①駒ヶ岳

治山事業は、森林の維持造成を通じて山地災害から国民の生命・財産を保全するとともに、水源のかん養、生活環境の保全・形成等を図る重要な国土保全政策の一つです。

駒ヶ岳国有林では、降雨等による堆積土砂の流出を抑止、再噴火を想定した被害を未然に防止する目的でさまざまな工事を施工しています。

## 土木の取組



### ②精進川

林道は適切な森林整備の推進や、効率的な木材生産のため開設されています。

精進川作業道（林道専用道規格相当）については、令和3～4年にかけて新設工事により開設されました。

今後、森林整備を実施して森林・林業・木材産業や地域振興の役割を果たしていきます。



# レクリエーションの森とは

地域振興やレクリエーションのために豊かな自然を提供しています。

## 自然休養林

駒ヶ岳	1,265.98ha
美利河・二股	709.87ha
狩場山	413.79ha

駒ヶ岳自然休養林（森町・鹿部町・七飯町）



## 野外スポーツ地域

七飯・大沼スキー場	148.70ha
美利河スキー場	124.73ha

美利河スキー場野外スポーツ地域（今金町）



## その他

立象山園地施設敷	2.90ha
----------	--------

立象山園地施設敷（せたな町）



# 地域とのつながり

国有林と民有林（道や市町村、企業や個人の森林）が連携するための取組を行っています。

## 民有林との連携

道や市町村との林政連絡会議等において情報交換を図っています。

市町村森林整備計画推進への支援、技術研修等による技術の普及を行っています。



渡島檜山地域林政連絡会議（函館市）



渡島東部南ブロック森林整備計画  
実行管理推進チーム（函館市）

## 無人航空機（ドローン）の講習会開催

無人航空機（ドローン）の講習会を道や町の林務担当者を対象に開催しました。

今後も森林資源の調査などへの活用を検討していきます。



安全飛行説明の様子



飛行実技演習の様子

## 地域との連携



長万部町植樹祭

渡島署は、地域と連携して森林づくり  
や地域の行事に積極的に参加する取  
組を行っています。

# 木材の安定供給と森林の整備

## 森を育て、木材を供給しています

渡島の人工林は、多くが間伐（成長に伴って混みすぎた森の木を一部抜き伐ること）期を迎えています。そのために高性能な林業機械を使った低コストで高能率な森林づくりに努めるとともに、安定的で計画的な木材供給に努めています。



高性能林業機械（ハーベスター）による伐倒



グラブブルによる巻立作業

## 路網の整備

森林の整備や林産物の供給等を効率的に行うため、投資効率や景観にも配慮しながら、林業専用道等による路網整備を進めています。



白石林道音虫内支線（林業専用道）新設工事（今金町）

## 安全で豊かな国土・森林づくりに取り組んでいます

多様で豊かな環境づくりに資するために、荒廃地等を対象として、溪間工や山腹工の防災施設整備、海岸林の整備等を実施しています。



兜野地区 海岸防災林（せたな町）



森姫川地区（中流部）治山工事（森町）

# 木材の安定供給と森林の整備

## 主要事業量

区分		単位	予定数量	備考
供給	立木販売	m <sup>3</sup>	<b>58,400</b>	注1：造林の更新は、新植、改植の植付、天I地拵の合計 注2：造林の保育は、下刈、つる切、除伐、除伐2類、保育間伐（高齢級含む）の合計
	製品販売	m <sup>3</sup>	<b>41,100</b>	
造林	更新	Ha	<b>39.1</b>	注3：造林の保育面積には、治山費による実行分を含む。
	保育	Ha	<b>275.57</b>	
林道	新設	m	<b>0</b>	
治山工事費		百万円	<b>258</b>	

### 販売

森林整備の過程で出た木材を販売する事業です。

### 立木

山に生えている木をそのまま売ります。

### 製品

木を伐って丸太にしてから売ります。

### 造林

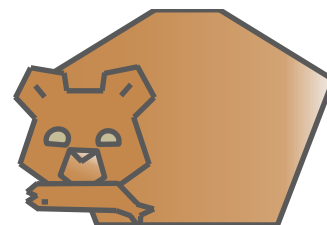
森林を作るために木を植えたり草を刈る等をする事業です。

### 林道

森林を管理するために森林に道を整備する事業です。

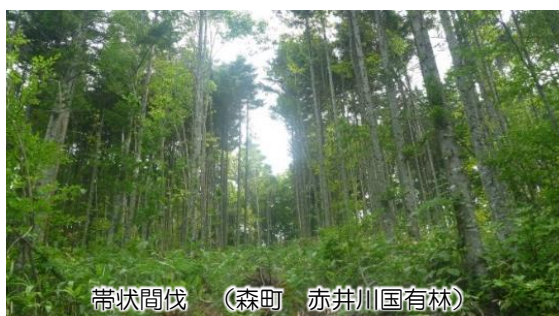
### 治山

森林や国土を守るためにダムを造ったり緑化等をする事業です。



## 森を育てるためにさまざまな施業を行っています

伐期の長期化、林齢や樹種、高さの異なる複層状態の森林の整備、針葉樹と広葉樹の混交する施業などを行うとともに、間伐等の保育を適切に実施しています。



帯状間伐（森町 赤井川国有林）



苗木植付（今金町 神丘国有林）

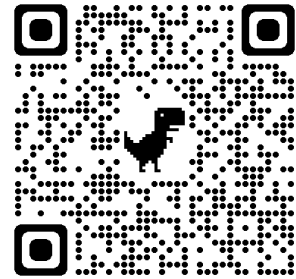
# 北海道森林管理局おすすめ情報

北海道森林管理局のホームページでは色々な森林などの情報を発信しています。

## 森もり！スクエア

### 森の情報の交差点

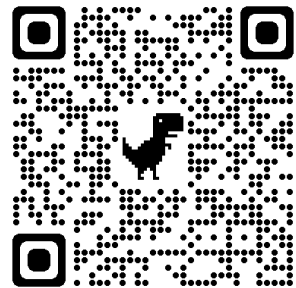
<b>各地からの便り</b>	<b>漫画で学ぶ森林・林業・木材産業の魅力</b>	<b>森林（もり）の撮っておき！</b>
各地のできごとをお知らせします	北海道の樹木をイラストで楽しく紹介	森林の情報を写真で紹介
<b>GSSパトロール日誌</b>	<b>国有林発・フォレスター活動便り</b>	<b>こんにちは森林官です</b>
GSSの活動日誌	地域課題解決に向けた国有林フォレスターの活動を紹介	森林官が管轄区
<b>特命森林調査隊</b>	<b>森林（もり）の図書館</b>	<b>森林鉄道資</b>
森林調査を行った職員の活動報告	北海道森林管理局のパンフレットやミニコミ誌	貴重な森林鉄道
<b>メルマガ「森の新聞屋さん」</b>	<b>北の森林国有林</b>	<b>イベント情</b>
メルマガの配信登録・バックナンバー	北海道森林管理局の広報誌	各地のイベント



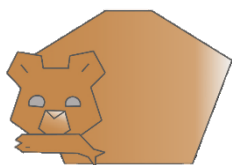
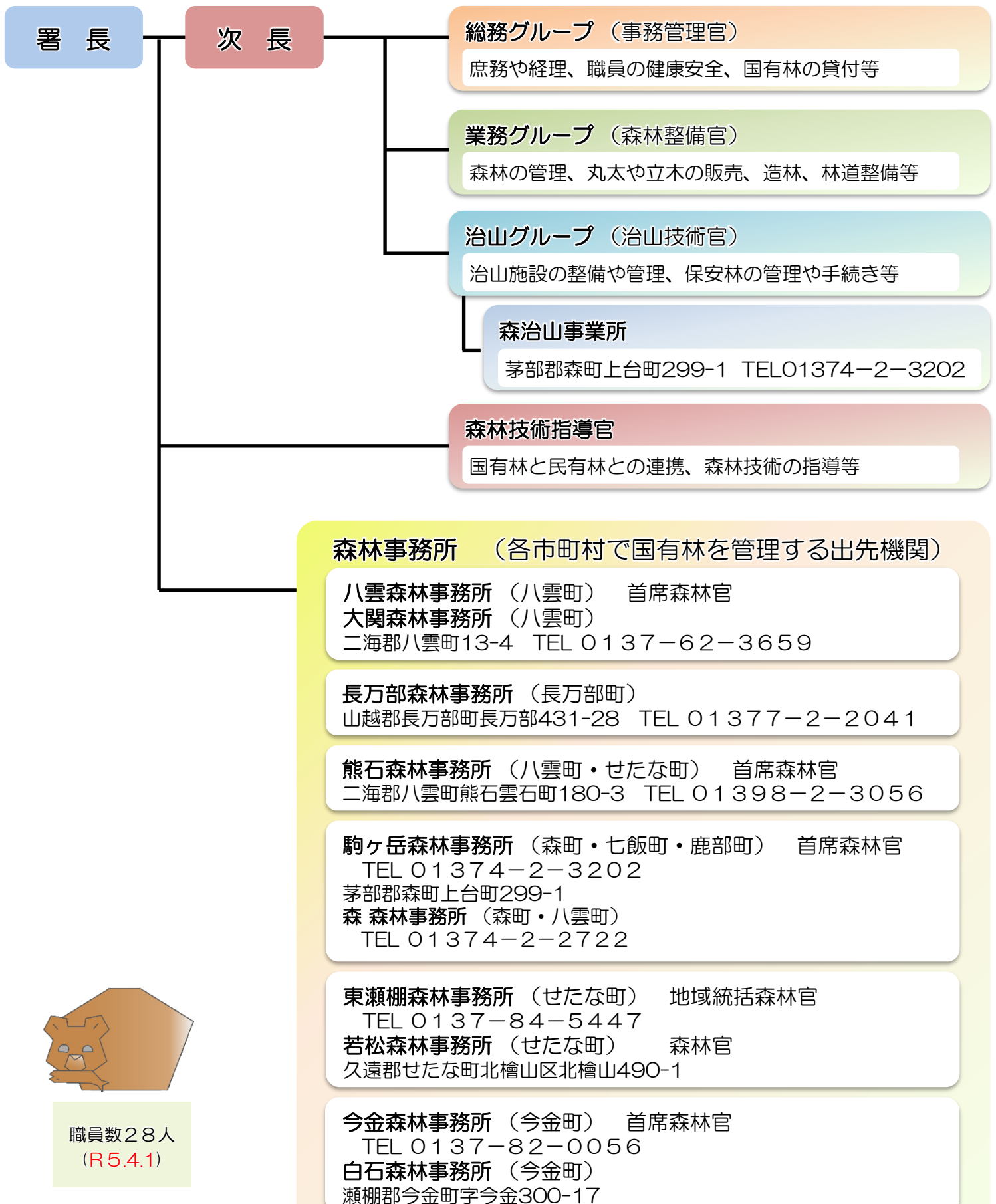
漫画で学ぶ  
森林・林業  
木材産業の魅力

発行 林野庁 北海道森林管理局  
絵・編 平田 美紗子(北海道森林管理局職員)

北海道森林管理局職員の  
平田美紗子が、  
林業や木のことをわかりやすく  
漫画で紹介しています。



# 渡島森林管理署の組織



職員数28人  
(R5.4.1)

# 渡島森林管理署

二海郡八雲町所在（1992.3.26落成）



〒 049-3115 北海道二海郡八雲町出雲町13-4  
TEL 0137-63-2141 (IP 050-3160-5815)

# 真駒内ダムから望む狩場山

