

# 平成 28 年度エゾシカ森林被害マップについて

## 趣 旨

- エゾシカによる森林被害対策を効果的に進めるためには、国有林と民有林が連携し一体的に取り組むことが重要。
- このため、森林管理局や道、試験研究機関で構成する「エゾシカ森林被害対策連絡会」を設置（H26年2月）し、連携を強化。
- その取組の一つとして、国有林と民有林それぞれの森林被害の状況を一元化し“見える化”した「エゾシカ森林被害マップ」を作成。

## 被害マップの内容

- エゾシカ森林被害マップ（以下、被害マップ）は、国有林、民有林（道有林含む）で、平成28年度に実施したエゾシカによる森林被害調査結果のうち、人工林の本数被害率について図示。  
※調査は森林整備事業や林況踏査時等を活用し、できる範囲で現地調査を実施した箇所のみでの報告であるため、森林全体を調査したものではない。
- 被害マップは、被害の発生状況が一目でわかるよう3段階に色分けして表示しており、各地域における防除対策やエゾシカの捕獲対策のためのツールとして活用。
- **被害件数**（調査：平成28年4月1日～平成29年3月31日）（件）

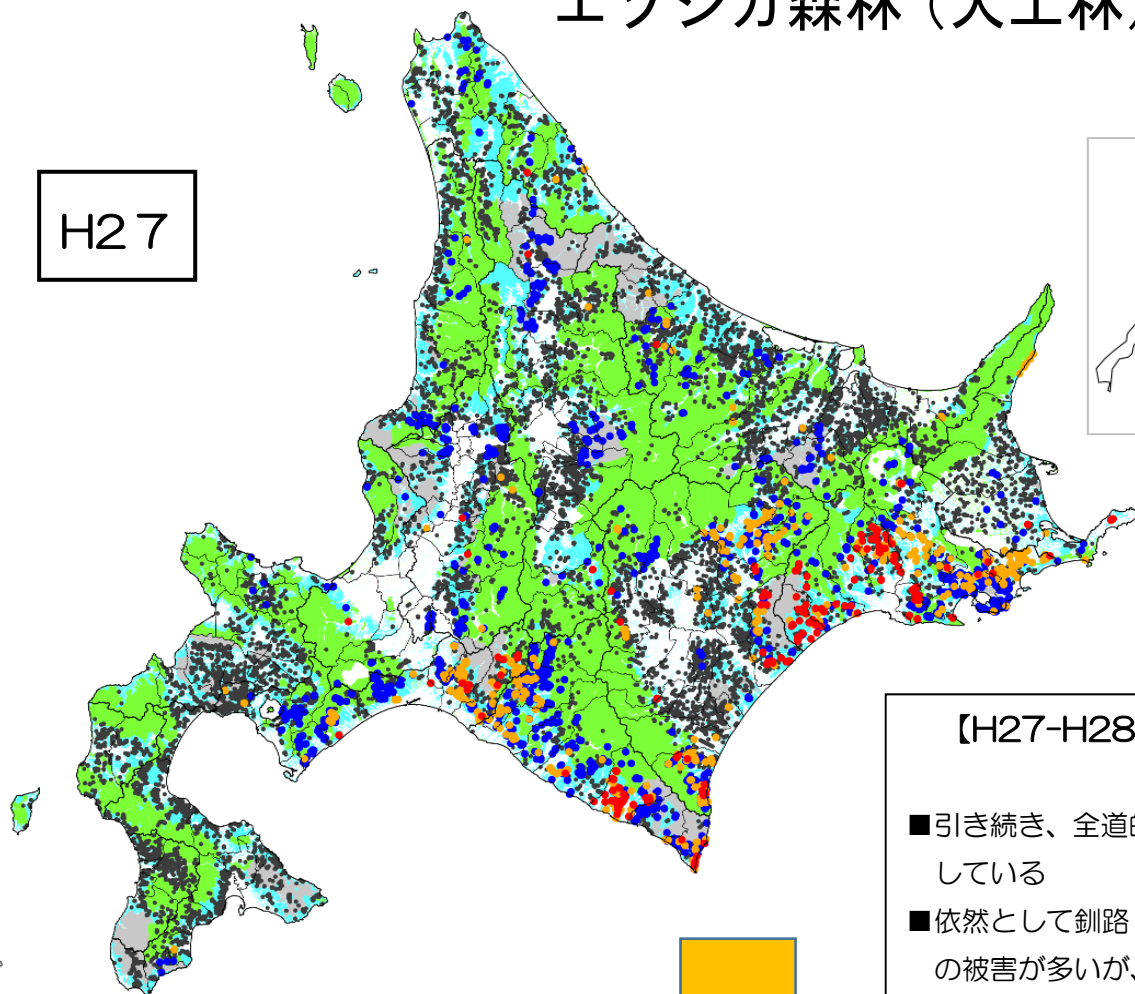
| 区 分       | 国有林   | 民有林    | 合 計    |
|-----------|-------|--------|--------|
| 調査箇所（人工林） | 2,040 | 20,327 | 22,367 |
| うち被害有り    | 389   | 1,743  | 2,132  |

## 活用方法

- 効果的な防除対策の推進
  - ・各地域の被害発生状況に応じた防除・予防対策（忌避剤散布、侵入防止柵、枝条巻き、保護チューブ等）の実施 等
- 効果的なエゾシカ捕獲の推進
  - ・被害が多い地域における捕獲（狩猟、許可捕獲）の実施
  - ・市町村が実施する一斉捕獲実施箇所の選定
  - ・捕獲を目的とした林道除雪箇所等の選定 等
- その他
  - 他部局、大学・試験研究機関等と連携し、それぞれが保有する地図情報を組み合わせるなど、より効果的な被害対策を展開。

# エゾシカ森林（人工林）被害マップ

H27



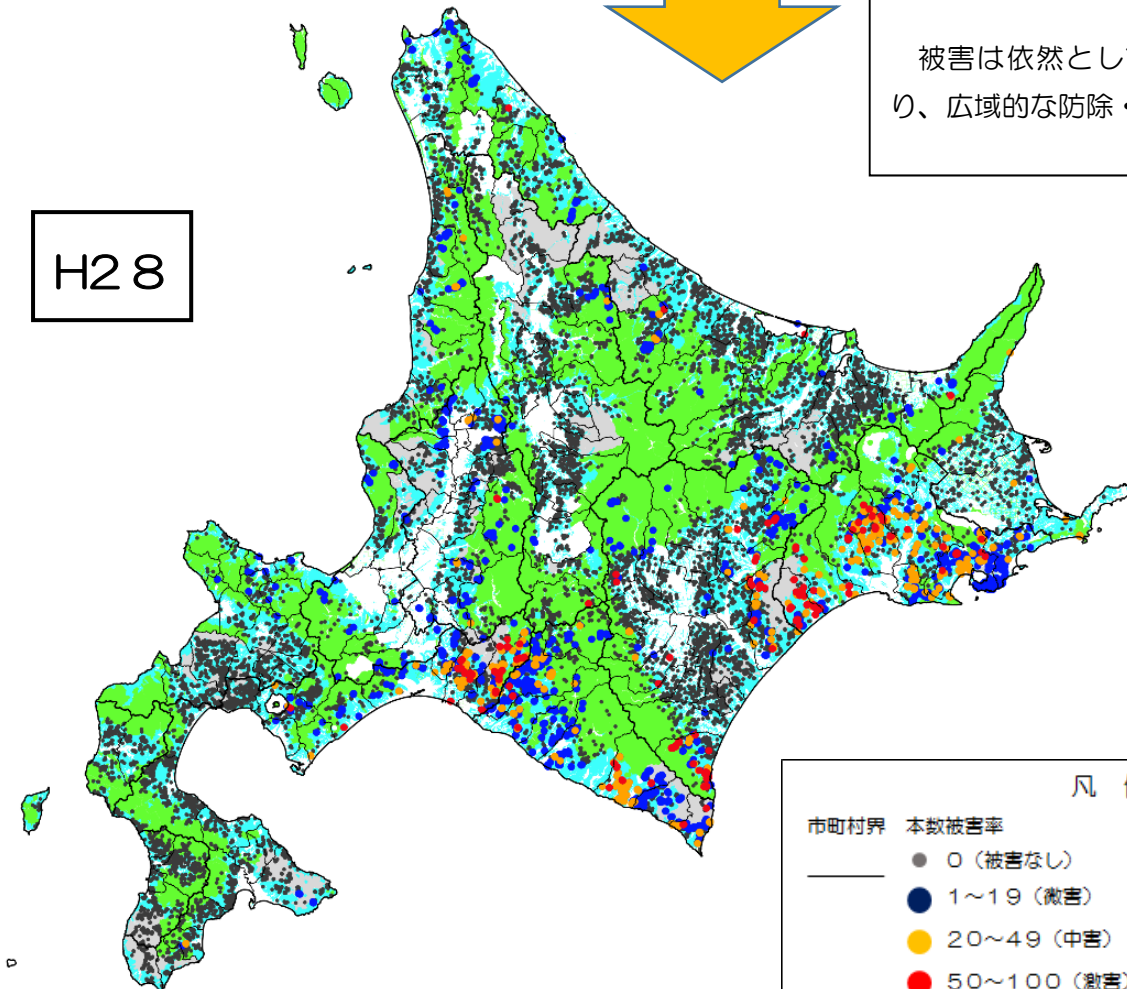
## 【H27-H28の被害状況比較】

■引き続き、全道的に被害が発生し、拡散している

■依然として釧路・十勝・胆振・日高地域の被害が多いが、箇所は減少

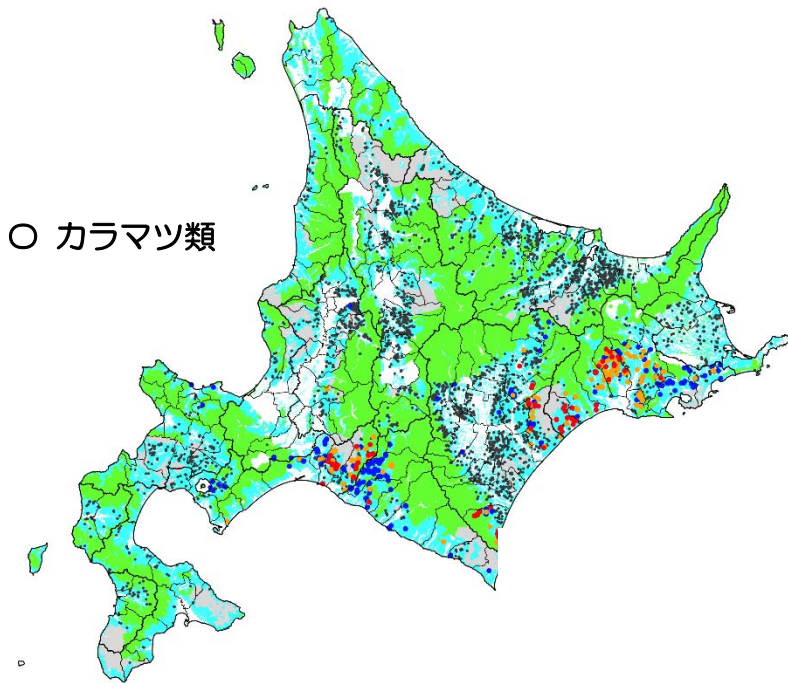
被害は依然として全道的に発生しており、広域的な防除・捕獲対策が必要

H28



| 市町村界 |               | 凡例  |     |       |
|------|---------------|-----|-----|-------|
| 市町村界 | 本数被害率         | 国有林 | 道有林 | 一般民有林 |
| —    | ● 0 (被害なし)    | ■ 緑 | ■ 灰 | ■ 青   |
|      | ● 1~19 (被害)   |     |     |       |
|      | ● 20~49 (中害)  |     |     |       |
|      | ● 50~100 (激害) |     |     |       |

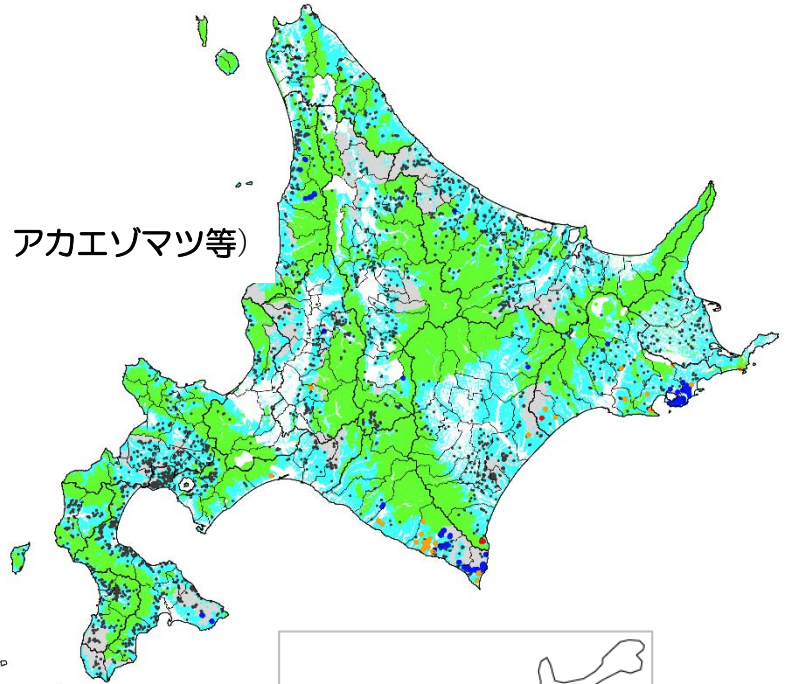
# 平成28年度エゾシカ森林（人工林）被害マップ 【1～5年生】



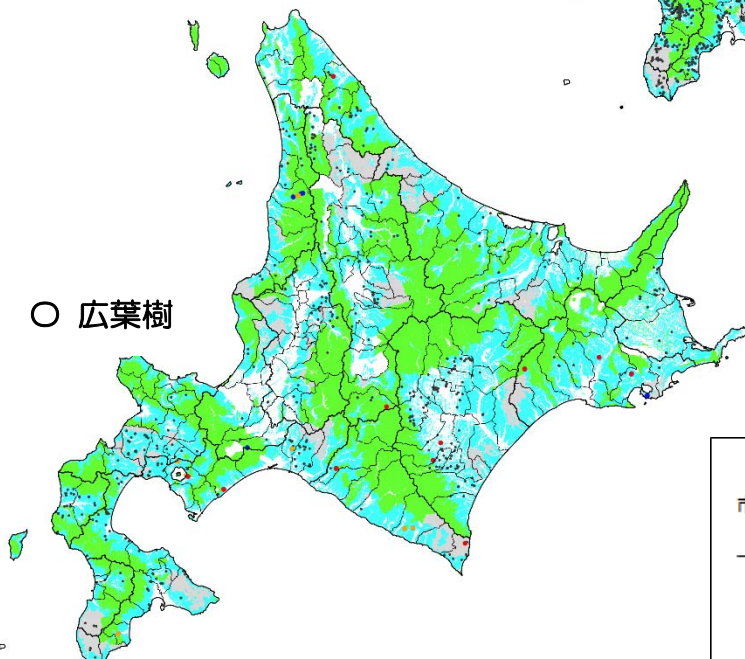
**【被害の発生状況】**

- 1～5年生の被害は主に枝葉の食害
- カラマツ類の中害～激害が、特に釧路・十勝・日高・胆振地域で多い
- 被害が多い地域では、枝葉の食害を防除する忌避剤散布などの対策が必要

○ 常緑針葉樹（トドマツ、アカエゾマツ等）

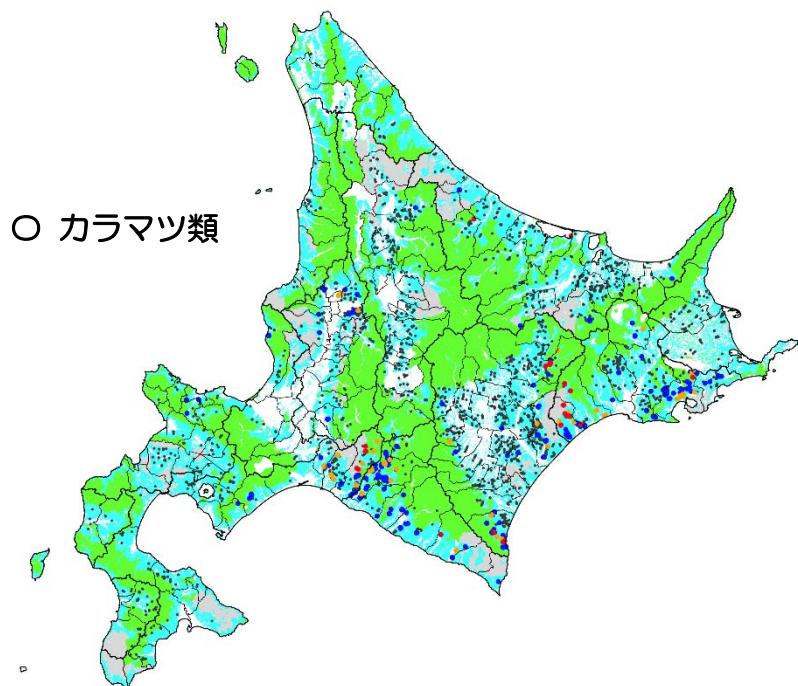


○ 広葉樹



| 凡例   |              | 国有林 | 道有林 | 一般民有林 |
|------|--------------|-----|-----|-------|
| 市町村界 | 本数被害率        |     |     |       |
| —    | ● 0（被害なし）    | ■   | ■   | ■     |
|      | ● 1～19（微害）   |     |     |       |
|      | ● 20～49（中害）  |     |     |       |
|      | ● 50～100（激害） |     |     |       |

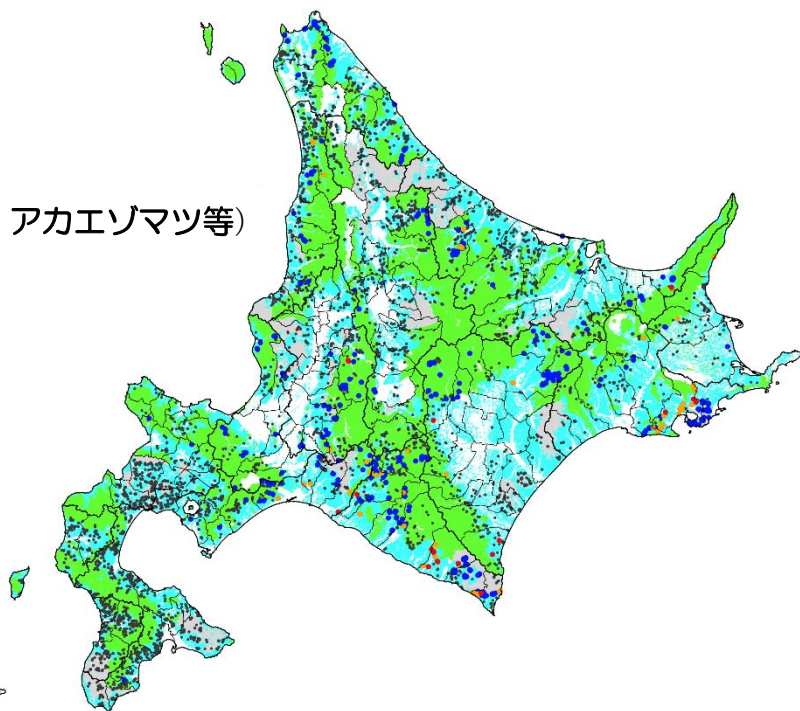
# 平成28年度エゾシカ森林（人工林）被害マップ 【6年生以上】



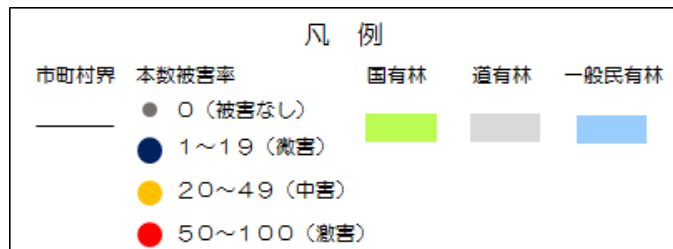
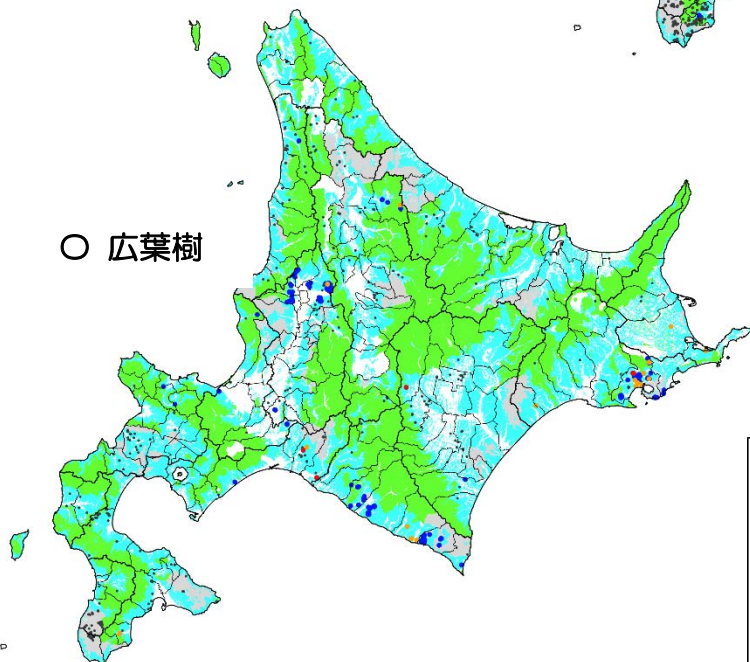
**【被害の発生状況】**

- 6年生以上の被害は主に角こすりや樹皮の食害
- 常緑針葉樹（トドマツ、アカエゾマツ等）の被害が全道的に見られる
- 被害が多い地域では、角こすりや樹皮食害を防除する枝条まきなどの対策が必要

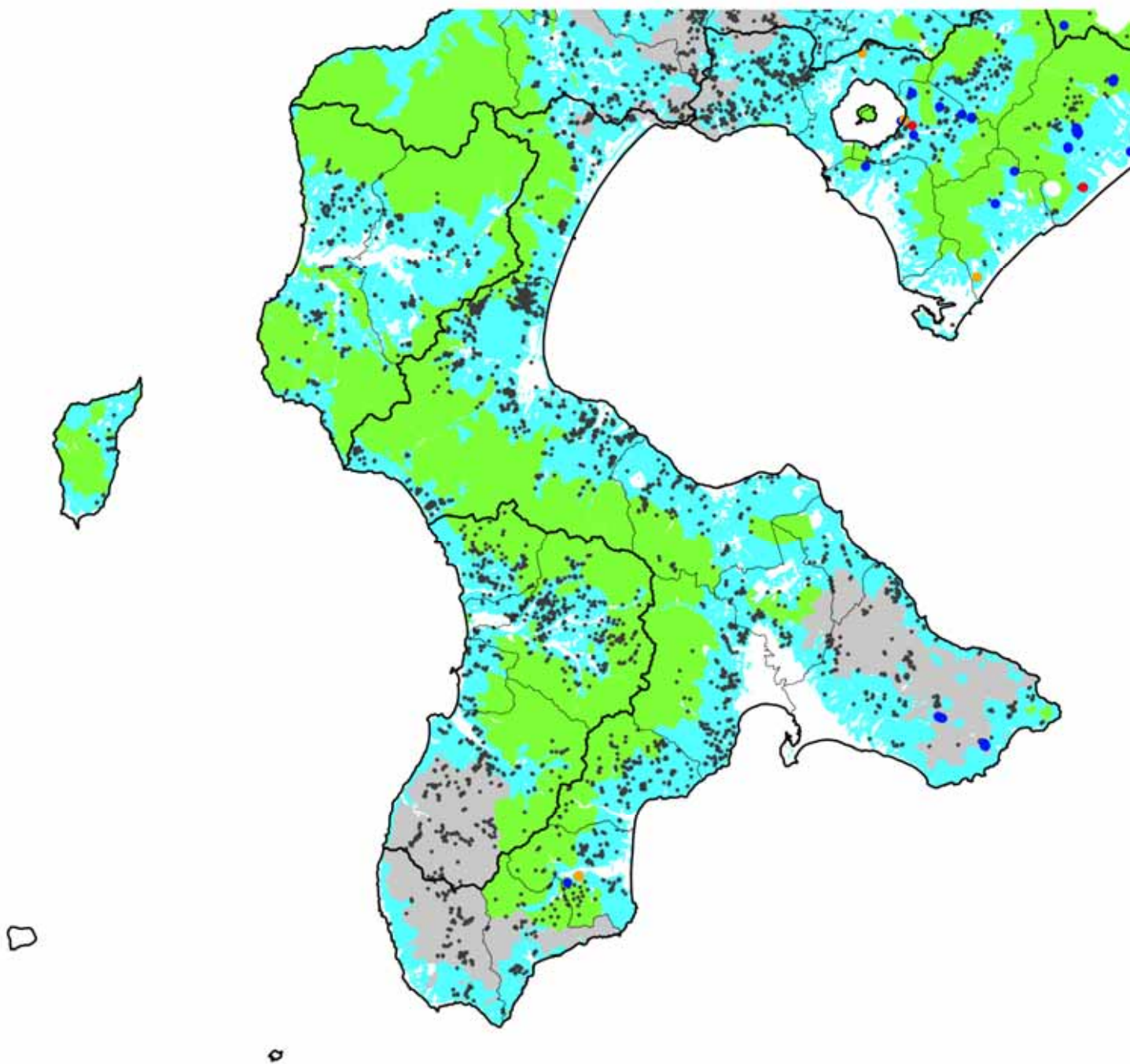
○ 常緑針葉樹（トドマツ、アカエゾマツ等）



○ 広葉樹

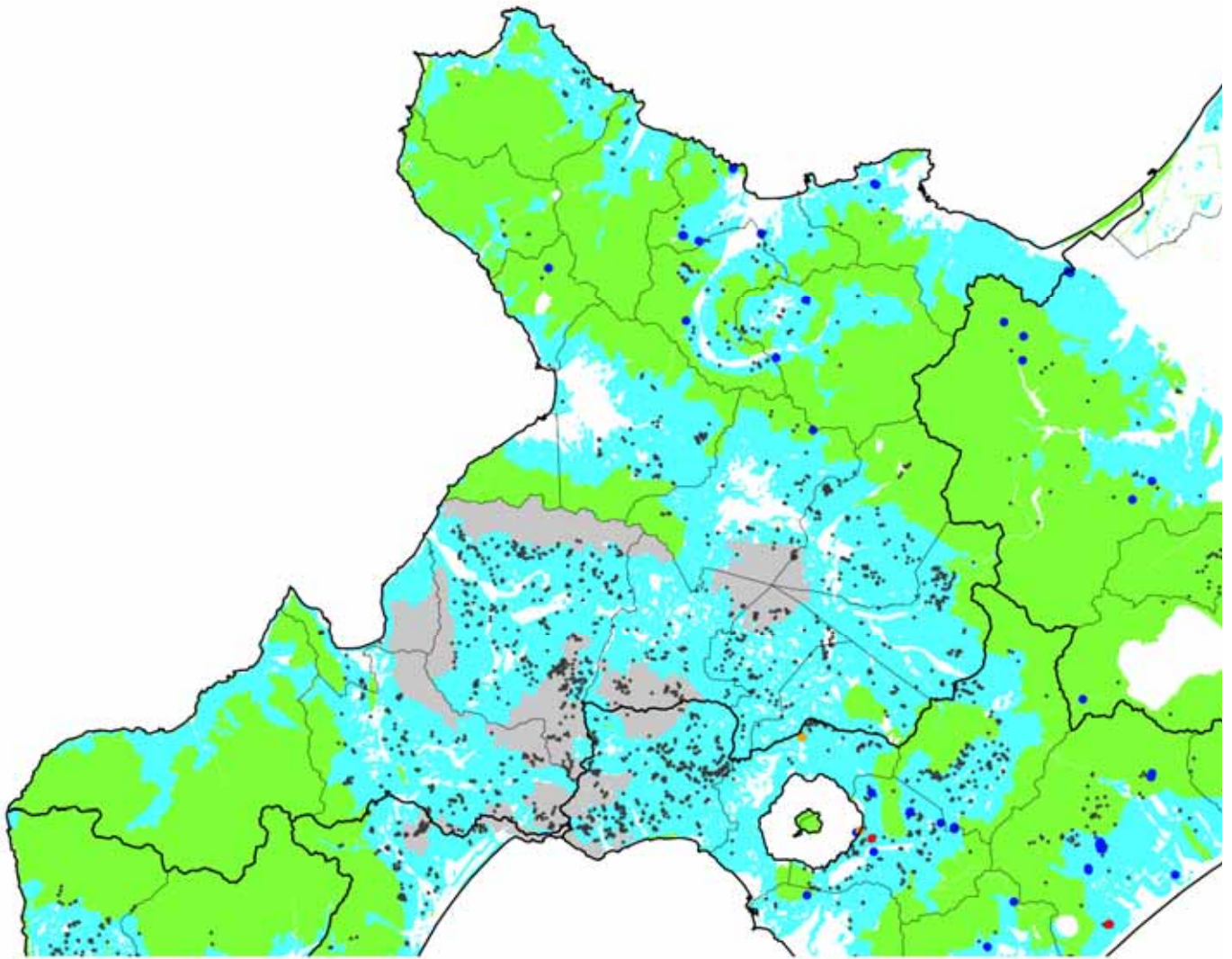


# 平成28年度エゾシカ森林(人工林)被害マップ 【渡島・檜山管内】

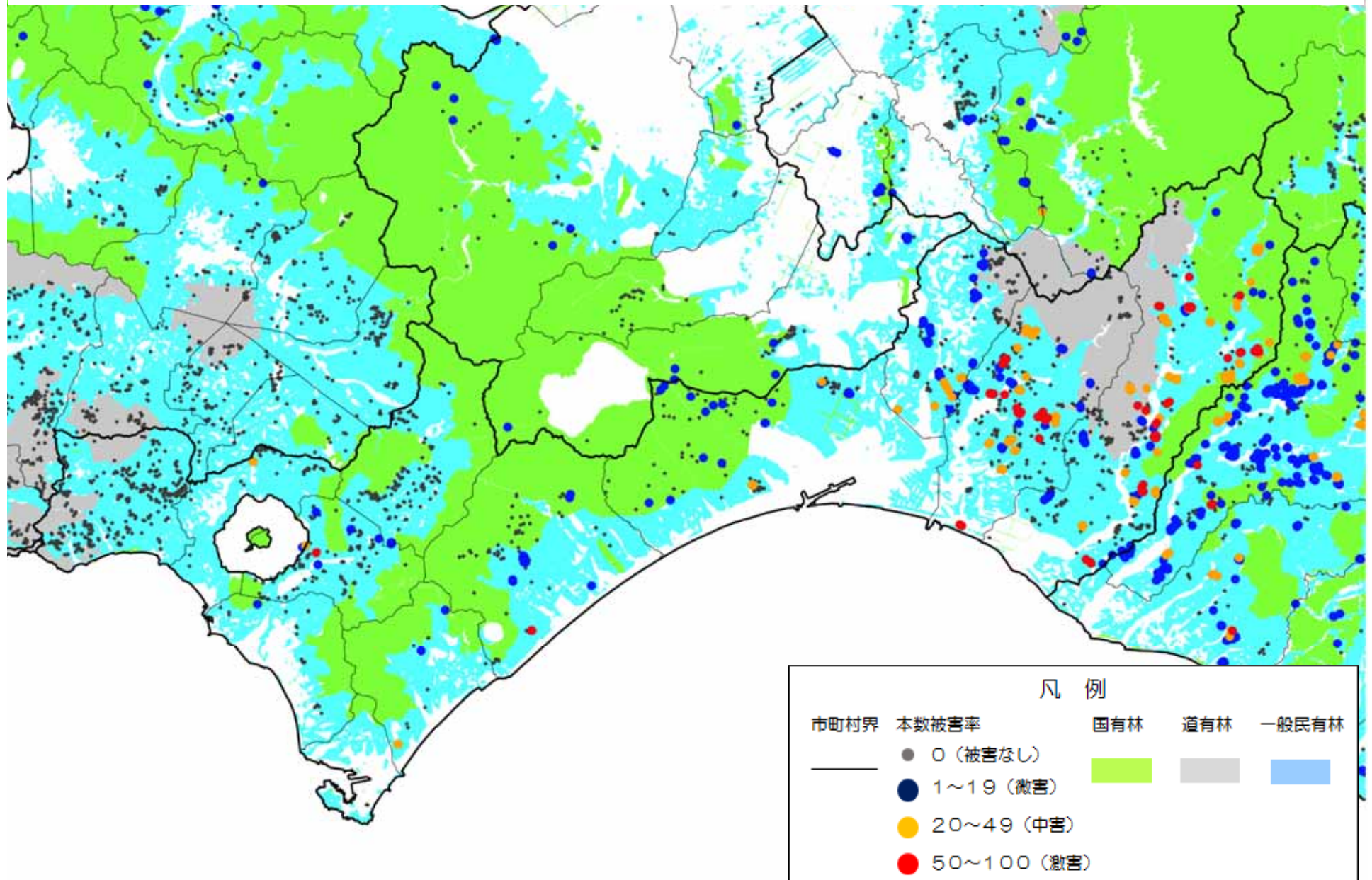


| 凡 例  |               |     |     |       |
|------|---------------|-----|-----|-------|
| 市町村界 | 本数被害率         | 国有林 | 道有林 | 一般民有林 |
| —    | ● 0 (被害なし)    | ■   | ■   | ■     |
|      | ● 1~19 (微害)   |     |     |       |
|      | ● 20~49 (中害)  |     |     |       |
|      | ● 50~100 (激害) |     |     |       |

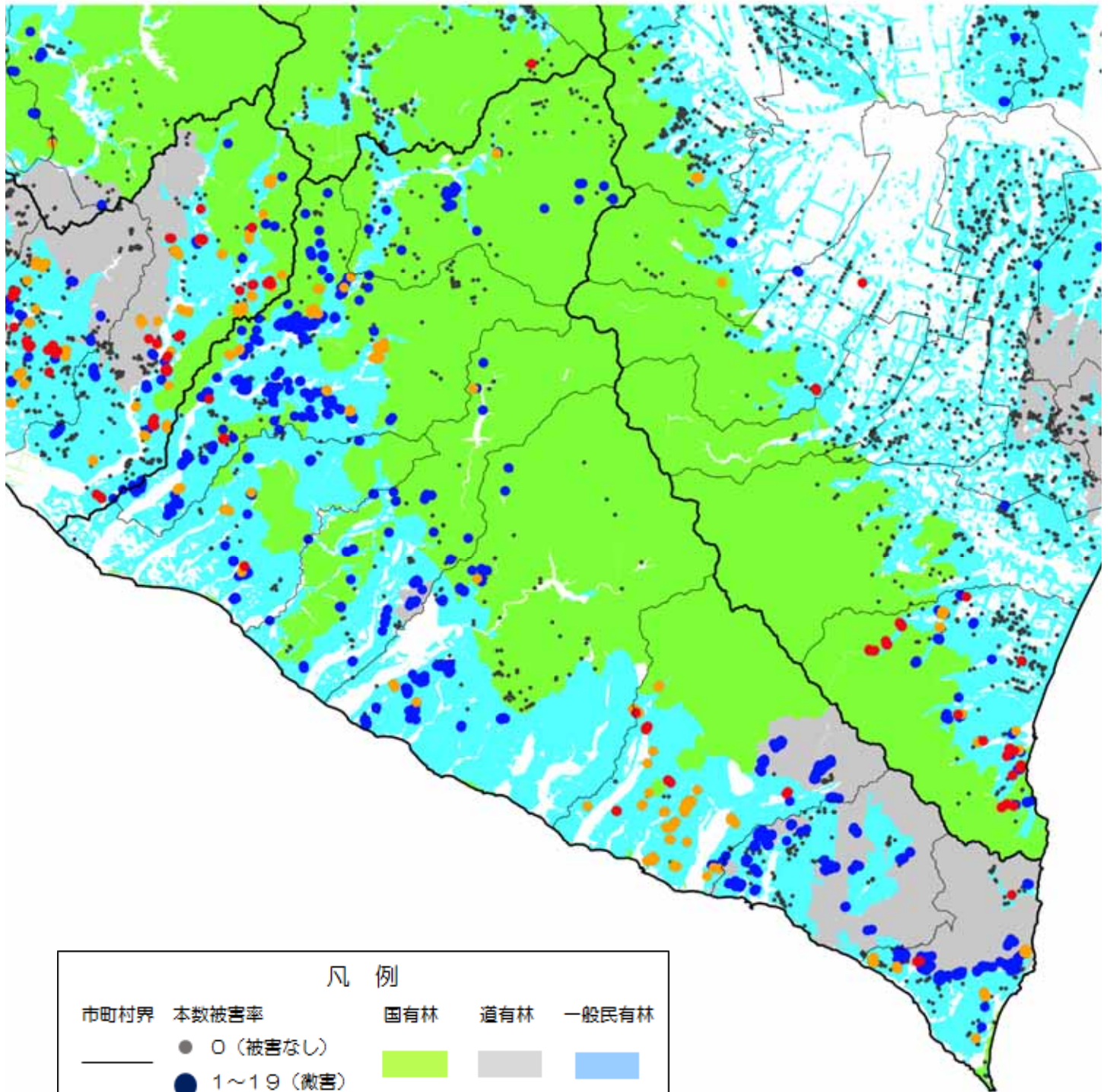
# 平成28年度エゾシカ森林(人工林)被害マップ 【後志管内】



# 平成28年度エゾシカ森林(人工林)被害マップ 【胆振管内】



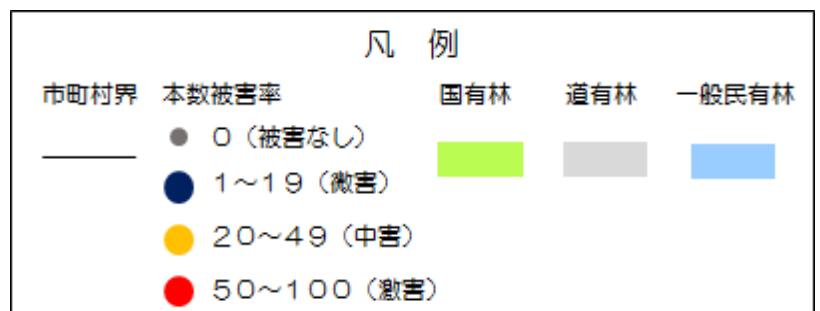
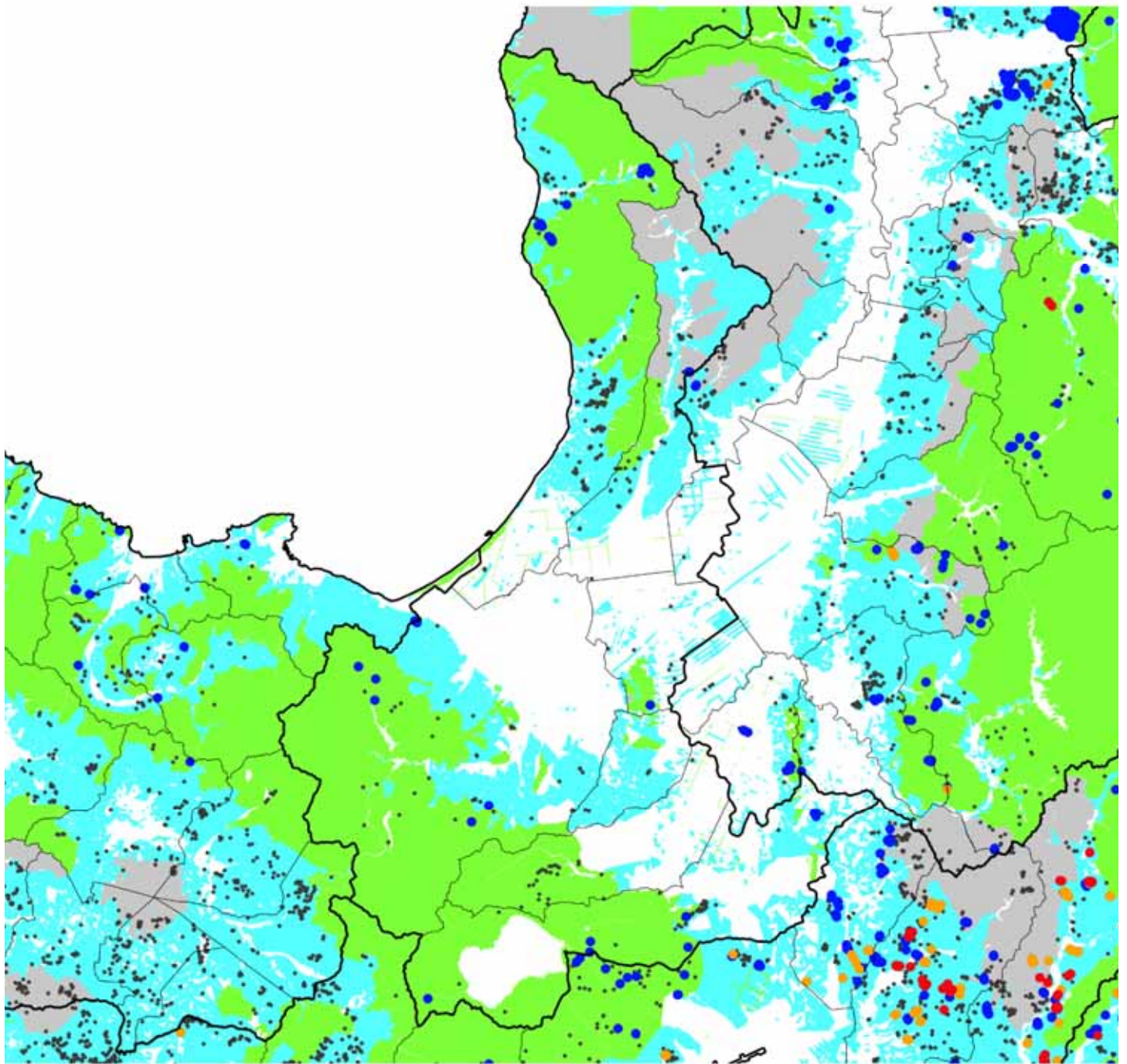
# 平成28年度エゾシカ森林(人工林)被害マップ 【日高管内】



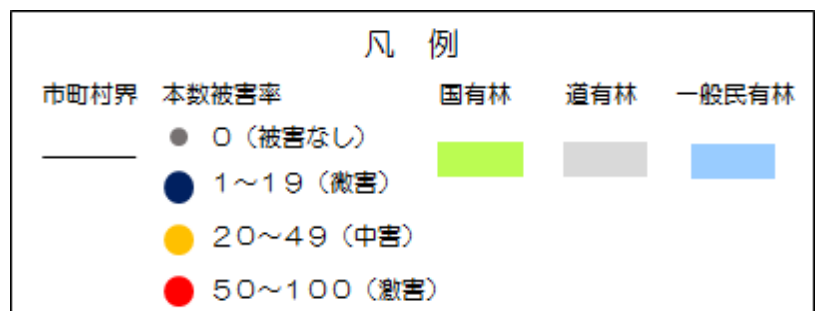
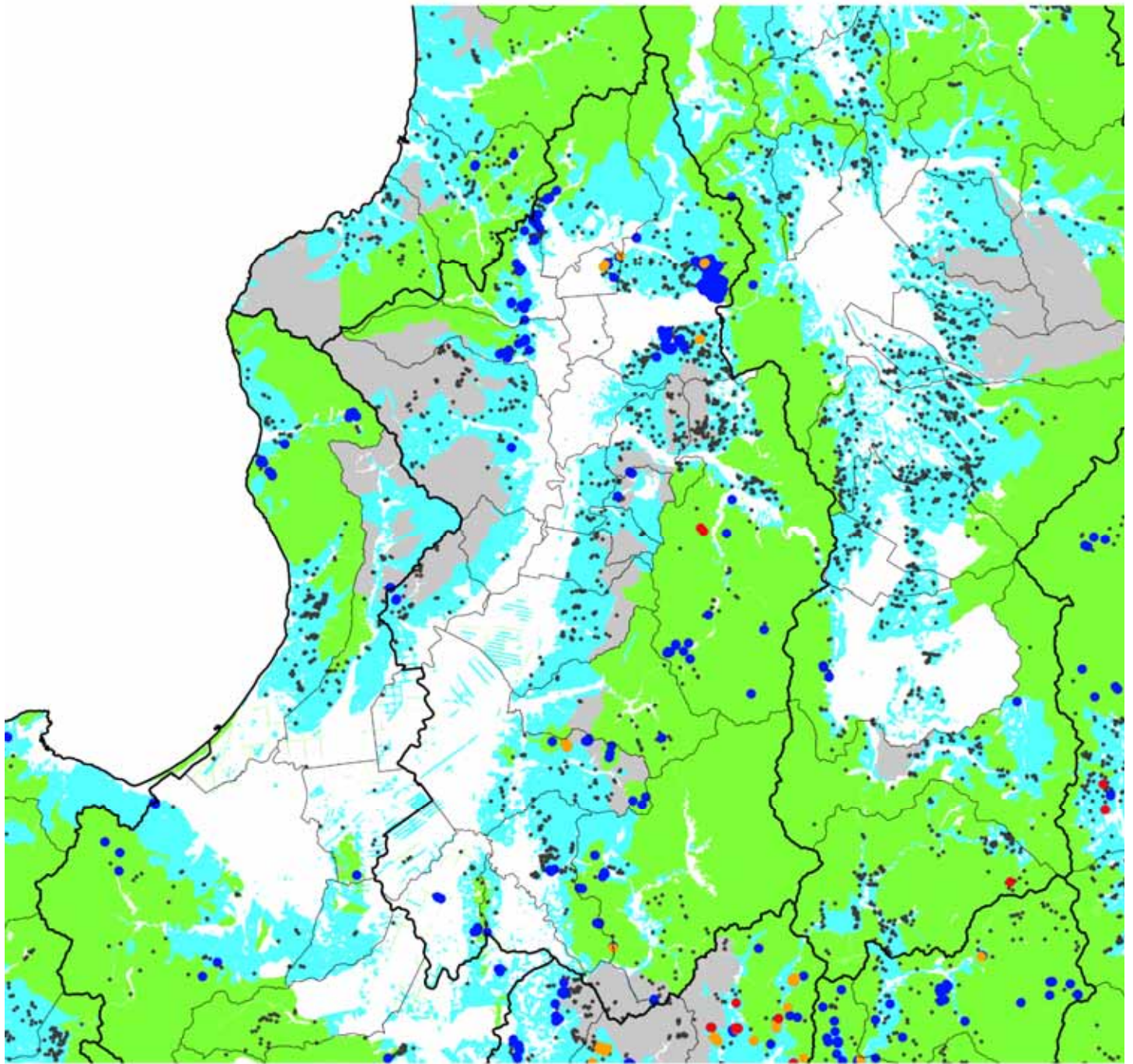
| 凡 例  |               |     |     |       |
|------|---------------|-----|-----|-------|
| 市町村界 | 本数被害率         | 国有林 | 道有林 | 一般民有林 |
| ——   | ● 0 (被害なし)    | ■   | ■   | ■     |
|      | ● 1~19 (微害)   |     |     |       |
|      | ● 20~49 (中害)  |     |     |       |
|      | ● 50~100 (激害) |     |     |       |



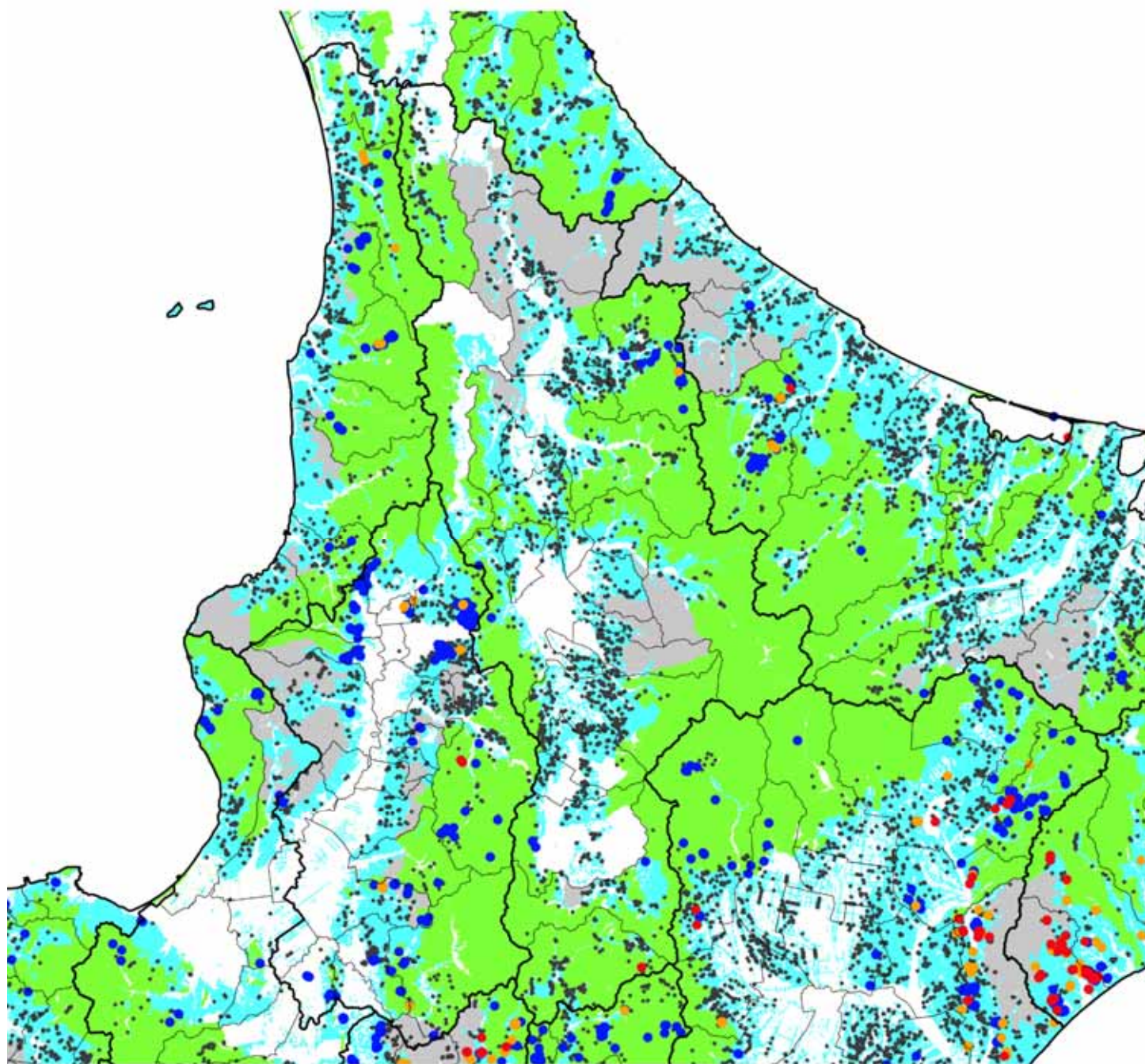
# 平成28年度エゾシカ森林(人工林)被害マップ 【石狩管内】



# 平成28年度エゾシカ森林(人工林)被害マップ 【空知管内】

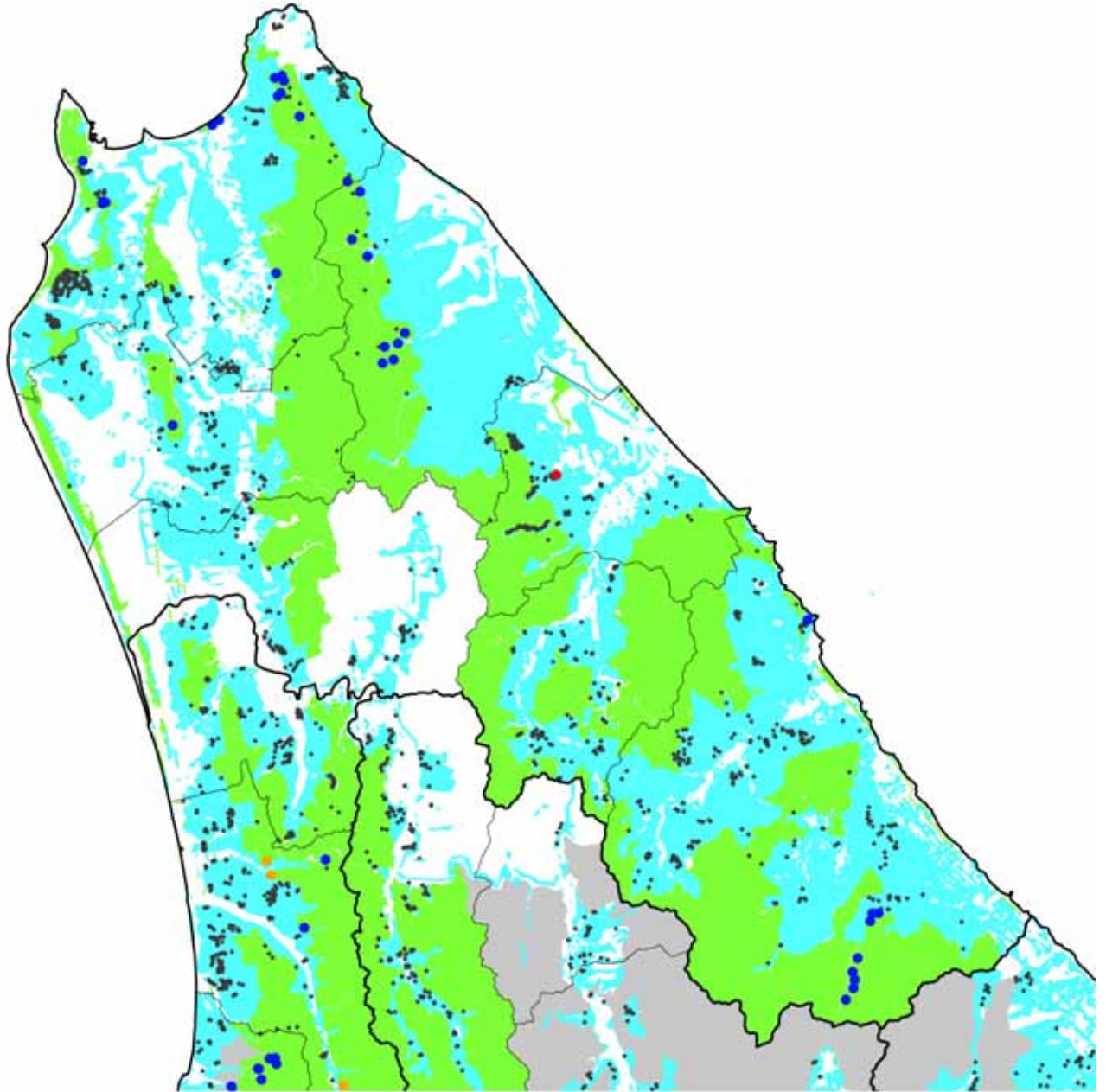


# 平成28年度エゾシカ森林(人工林)被害マップ 【上川・留萌管内】



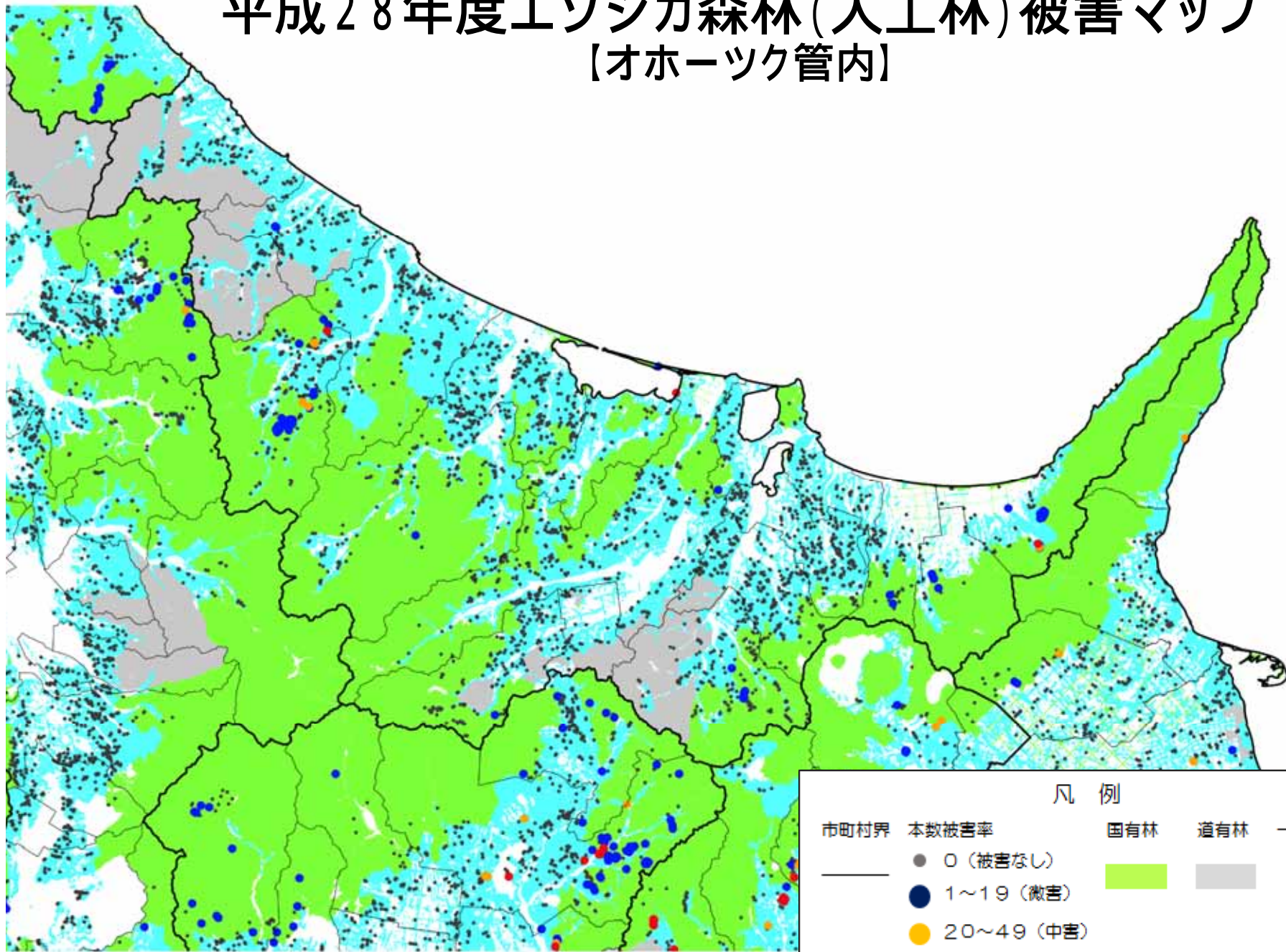
| 凡 例  |               |     |     |       |
|------|---------------|-----|-----|-------|
| 市町村界 | 本数被害率         | 国有林 | 道有林 | 一般民有林 |
| —    | ● 0 (被害なし)    | ■   | ■   | ■     |
|      | ● 1~19 (微害)   |     |     |       |
|      | ● 20~49 (中害)  |     |     |       |
|      | ● 50~100 (激害) |     |     |       |

# 平成28年度エゾシカ森林(人工林)被害マップ 【宗谷管内】



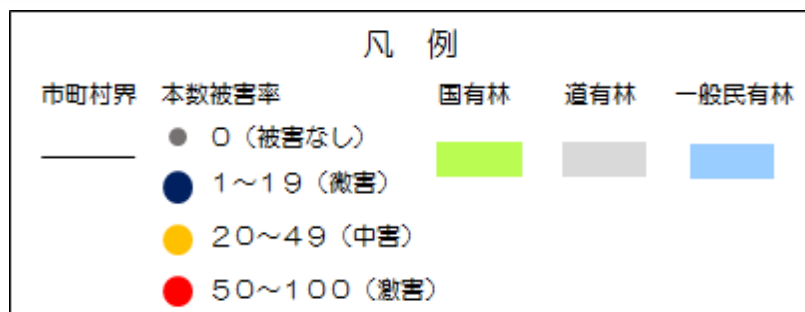
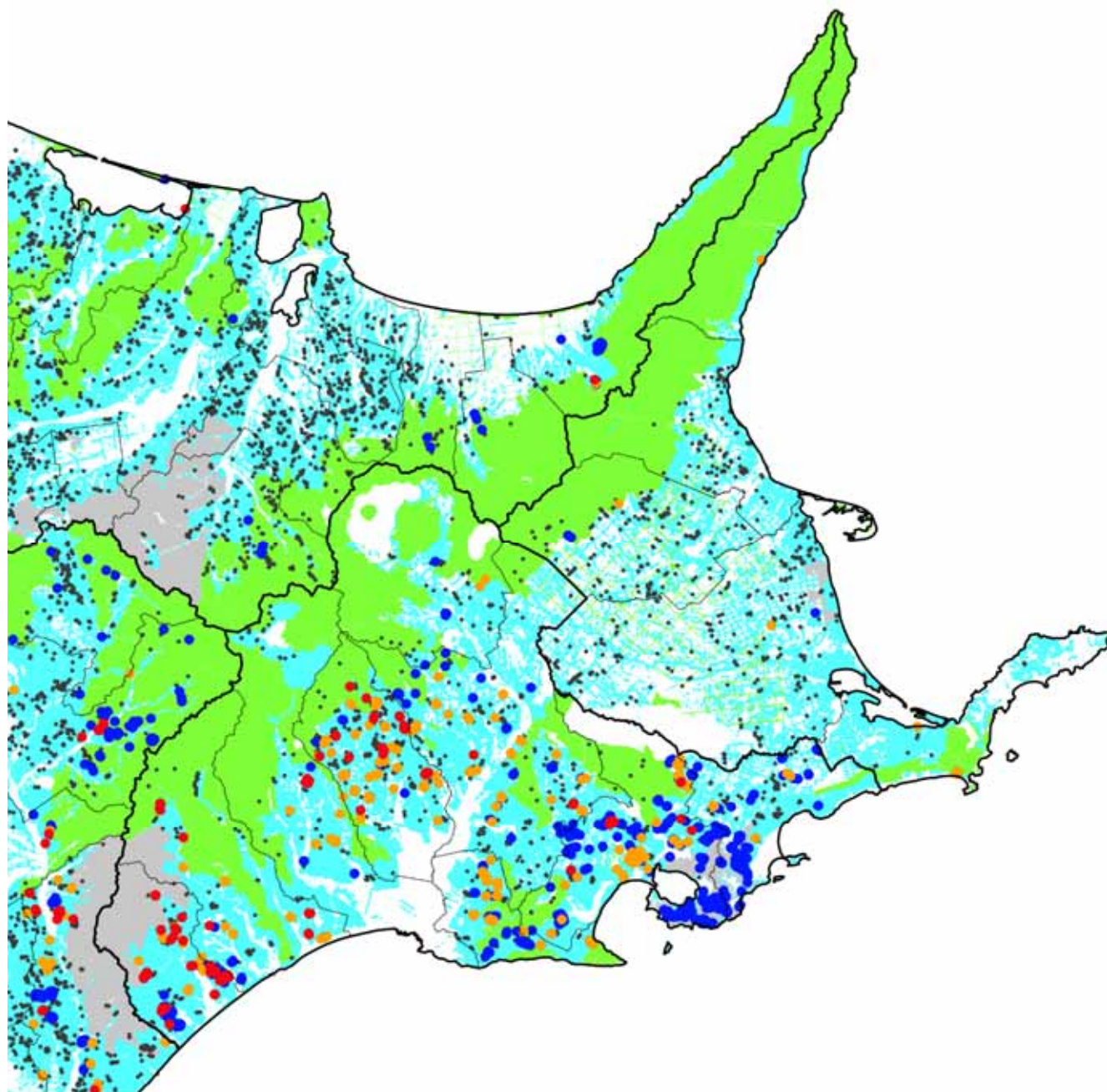
| 凡 例  |               |     |     |       |
|------|---------------|-----|-----|-------|
| 市町村界 | 本数被害率         | 国有林 | 道有林 | 一般民有林 |
| ——   | ● 0 (被害なし)    | ■   | ■   | ■     |
|      | ● 1~19 (微害)   |     |     |       |
|      | ● 20~49 (中害)  |     |     |       |
|      | ● 50~100 (激害) |     |     |       |

# 平成28年度エゾシカ森林(人工林)被害マップ 【オホーツク管内】



| 凡 例  |               |     |     |       |
|------|---------------|-----|-----|-------|
| 市町村界 | 本数被害率         | 国有林 | 道有林 | 一般民有林 |
| ——   | ● 0 (被害なし)    | ■   | ■   | ■     |
|      | ● 1~19 (微害)   |     |     |       |
|      | ● 20~49 (中害)  |     |     |       |
|      | ● 50~100 (激害) |     |     |       |

# 平成28年度エゾシカ森林(人工林)被害マップ 【釧路・根室管内】



# 平成28年度エゾシカ森林(人工林)被害マップ 【十勝管内】

