

H27 エゾシカ森林被害マップについて

趣 旨

- エゾシカによる森林被害対策を効果的に進めるためには、国有林と民有林が連携し一体的に取り組むことが重要。
- このため、国有林・民有林・試験研究機関のエゾシカ担当部署で構成する「エゾシカ森林被害対策連絡会」（以下、「連絡会」）を設置（H26年2月）し、連携を強化。
- 連絡会の取組の一つとして、国有林と民有林それぞれの森林被害の状況を一元化し“見える化”した「エゾシカ森林被害マップ」を平成25年度より作成。

被害マップの内容

- エゾシカ森林被害マップ（以下、被害マップ）は、国有林、民有林（道有林含む）で、平成27年度に実施したエゾシカによる森林被害調査結果のうち、人工林の本数被害率について図示。
※調査は森林整備事業や林況踏査時等を活用し、できる範囲で現地調査を実施した箇所のみでの報告であるため、森林全体を調査したものではない。
- 被害マップは、被害の発生状況が一目でわかるよう3段階に色分けして表示しており、各地域における防除対策やエゾシカの捕獲対策のためのツールとして活用。
- **被害マップ件数**（調査：平成27年4月1日～平成28年3月31日）（件）

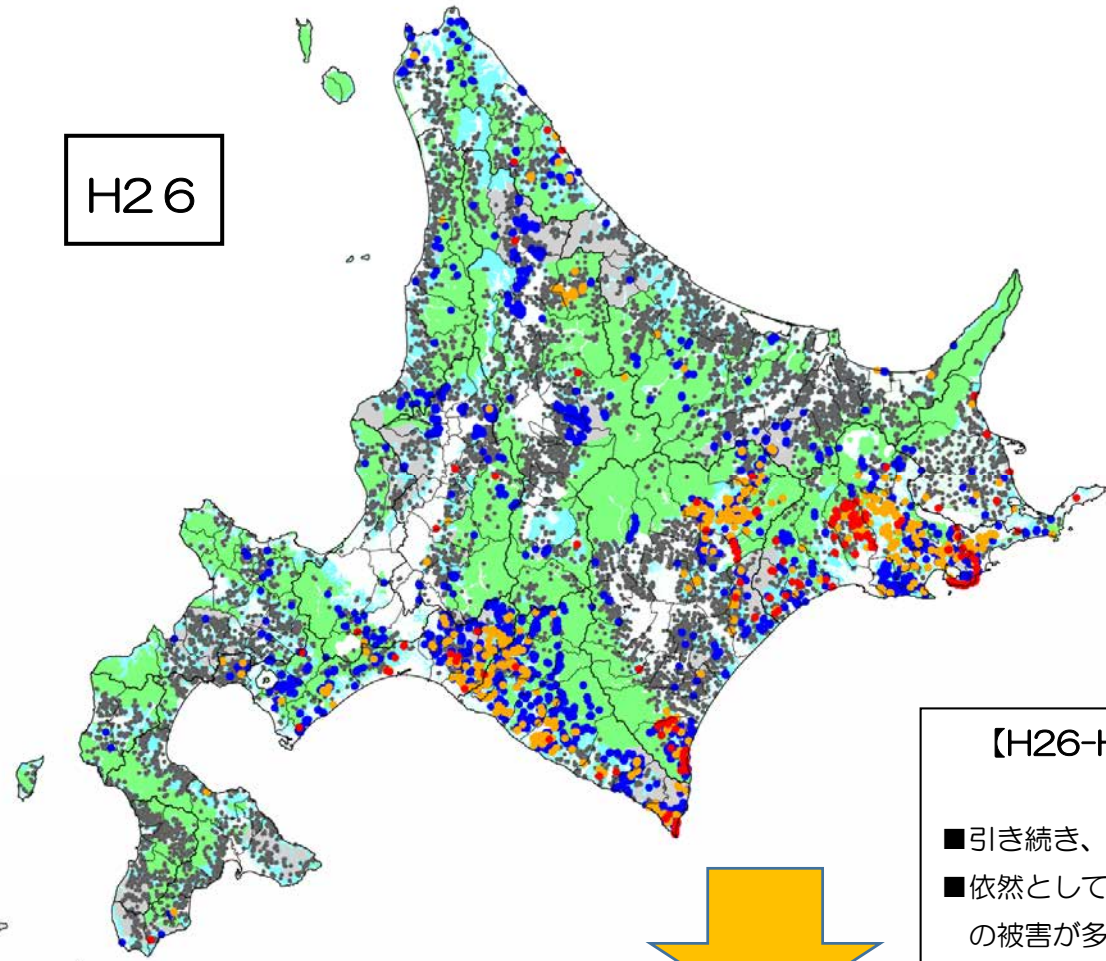
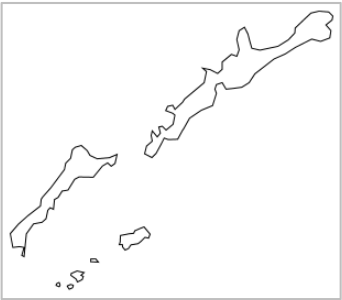
区 分	国有林	民有林	合 計
調査箇所（人工林）	2,453	18,707	21,160
うち被害有り	506	2,114	2,620

活用方法

- 森林被害発生状況の把握・確認
 - ・各地域別における森林被害発生状況の把握・確認 等
- 効果的な防除対策の実施
 - ・各地域の被害発生状況に応じた防除・予防対策（忌避剤散布、侵入防止柵、枝条巻き、保護チューブ等）の実施 等
- 効果的なエゾシカ捕獲の実施
 - ・被害が多い地域における捕獲（狩猟、許可捕獲）の実施
 - ・市町村が実施する一斉捕獲実施箇所の選定
 - ・捕獲を目的とした林道除雪箇所等の選定 等
- 今後の活用
 - 他部局、大学・試験研究機関等と連携し、それぞれが保有する地図情報を組み合わせるなど、より効果的な被害対策の展開を図る。

エゾシカ森林（人工林）被害マップ

H26

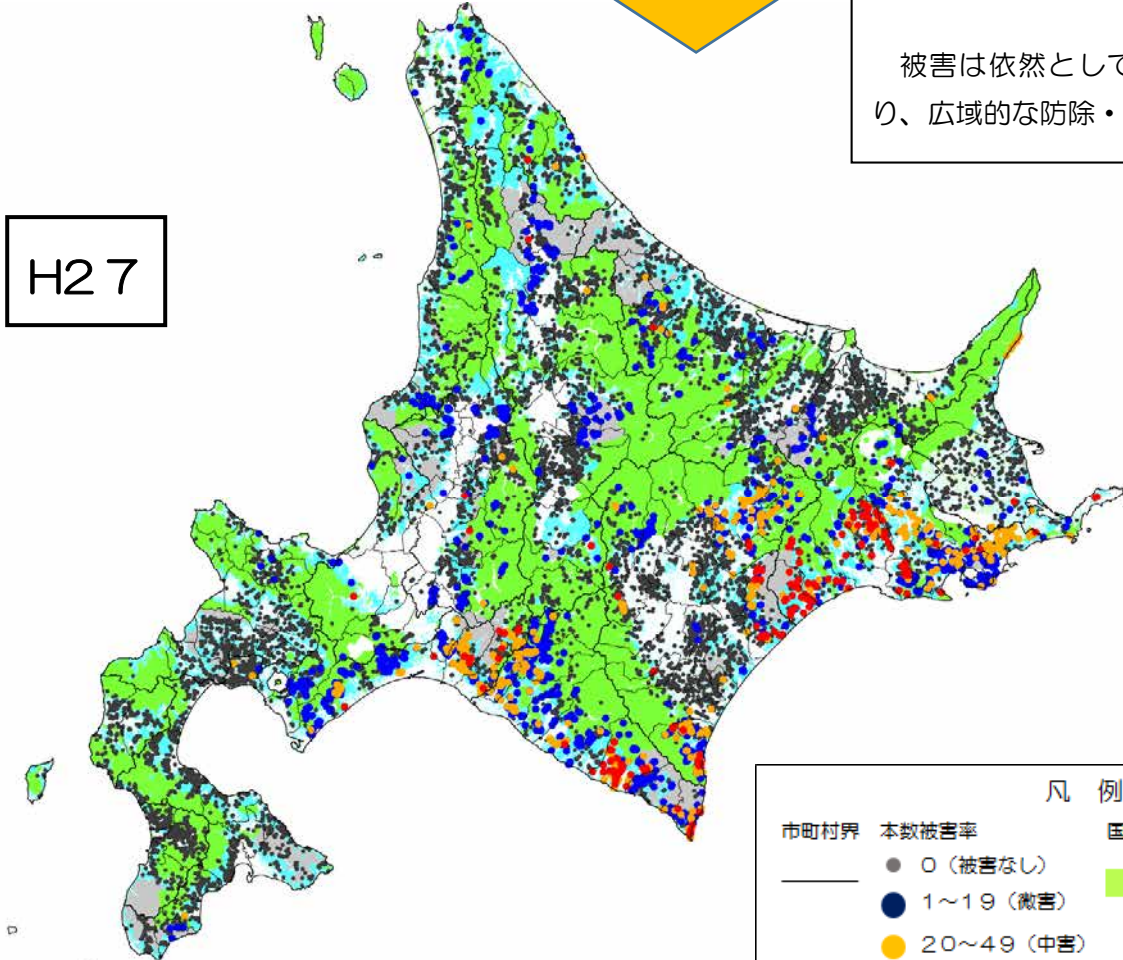


【H26-H27 の被害状況比較】

- 引き続き、全道的に被害が発生している
- 依然として釧路・十勝・胆振・日高地域の被害が多いが、箇所は減少

被害は依然として全道的に発生しており、広域的な防除・捕獲対策が必要

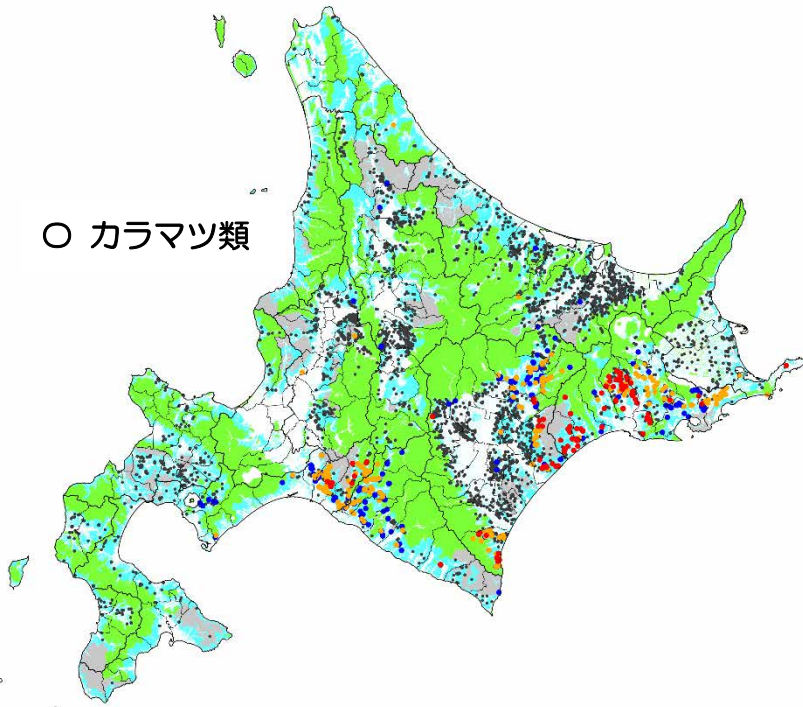
H27



市町村界		凡例		
市町村界	本数被害率	国有林	道有林	一般民有林
—	● 0 (被害なし)	■ 緑	■ 灰	■ 青
	● 1~19 (被害)			
	● 20~49 (中害)			
	● 50~100 (激害)			

平成27年度エゾシカ森林（人工林）被害マップ 【1～5年生】

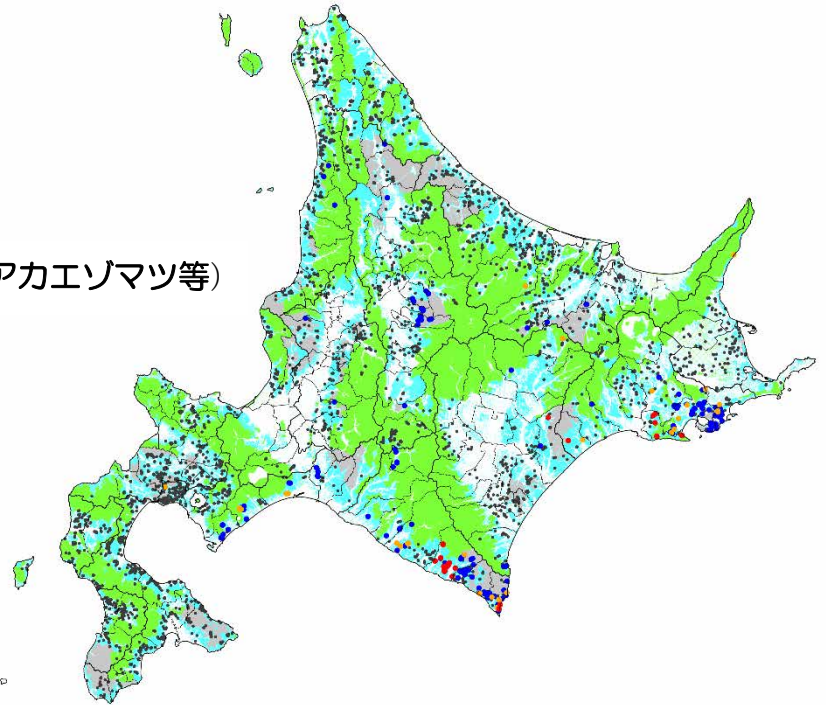
○ カラマツ類



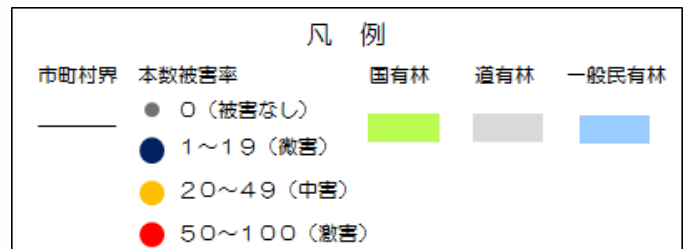
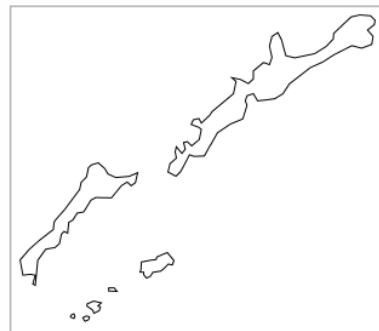
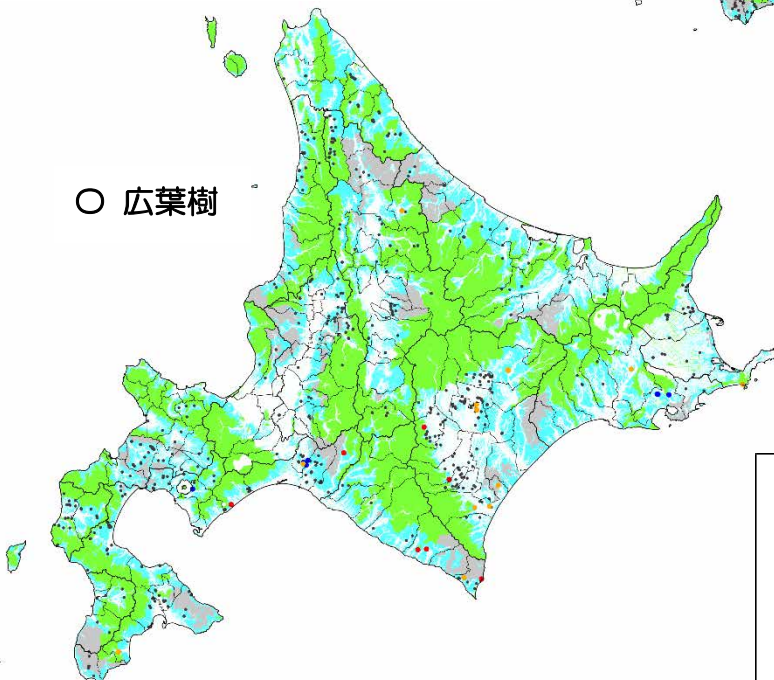
【被害の発生状況】

- 1～5年生の被害は主に枝葉の食害
- カラマツ類の中害～激害が、特に釧路・十勝・日高・胆振地域で多い
- 被害が多い地域では、枝葉の食害を防除する忌避剤散布などの対策が必要

○ 常緑針葉樹（トドマツ、アカエゾマツ等）

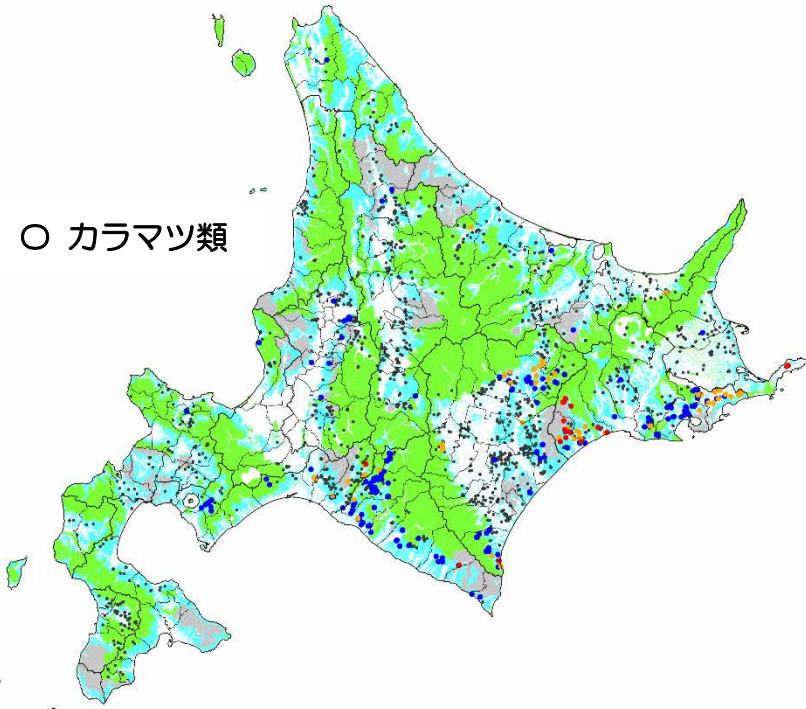


○ 広葉樹

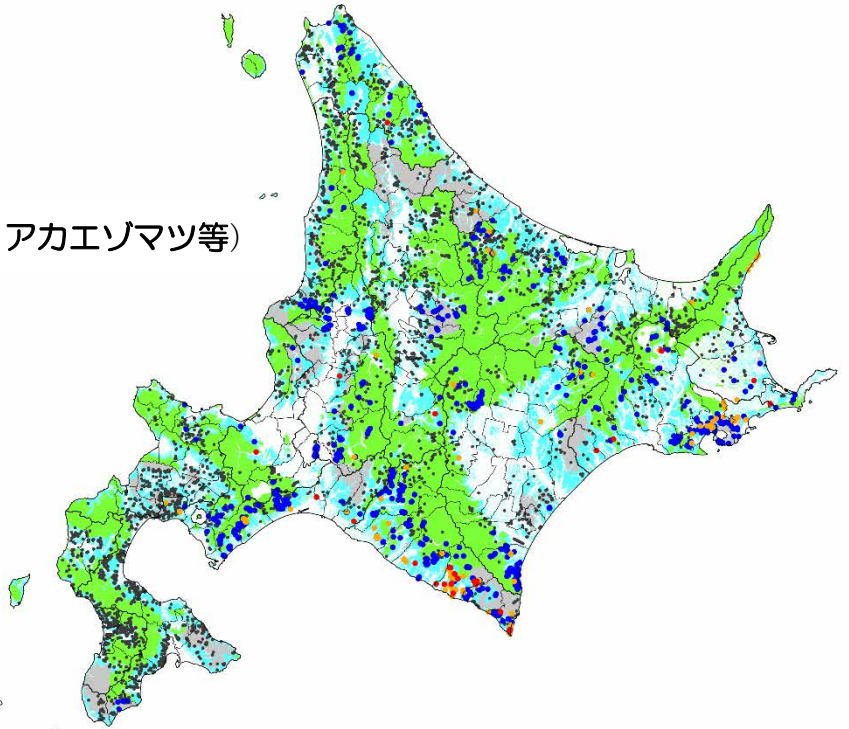


平成27年度エゾシカ森林（人工林）被害マップ 【6年生以上】

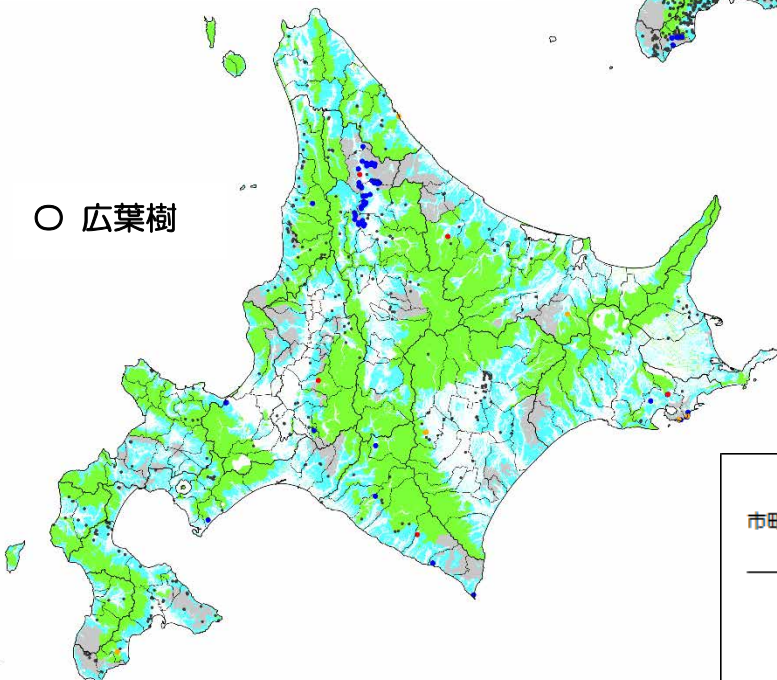
○ カラマツ類



○ 常緑針葉樹（トドマツ、アカエゾマツ等）

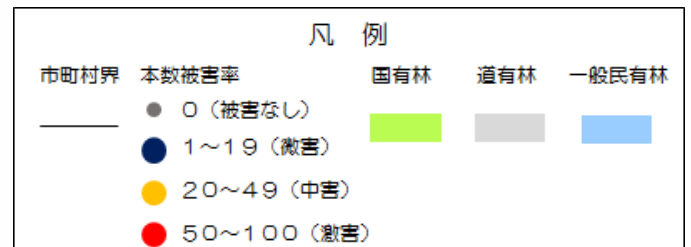


○ 広葉樹

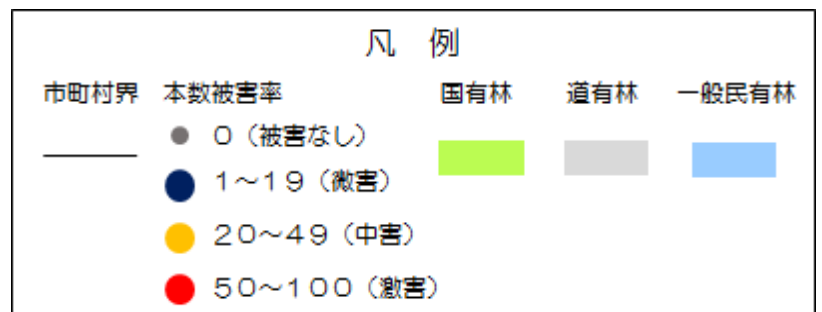
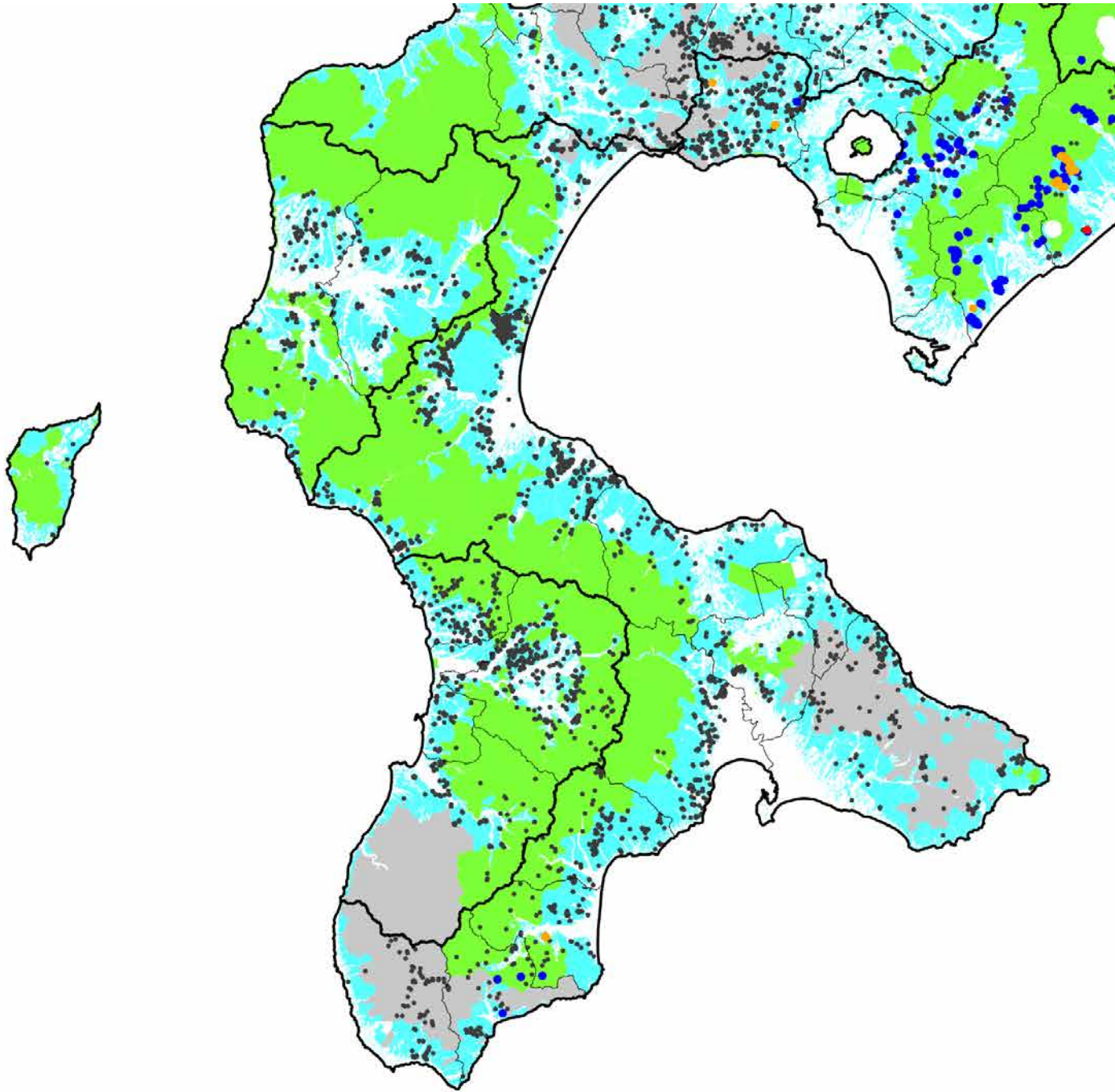


【被害の発生状況】

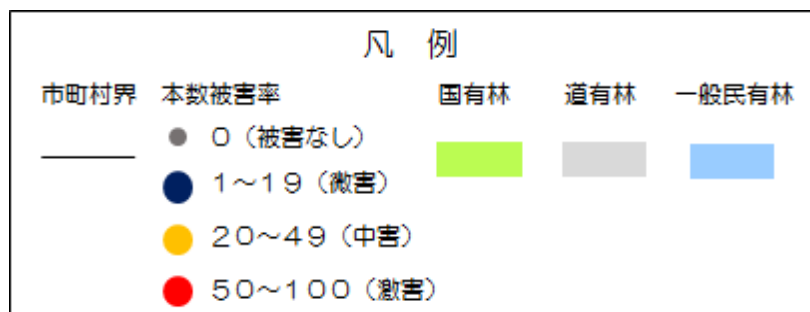
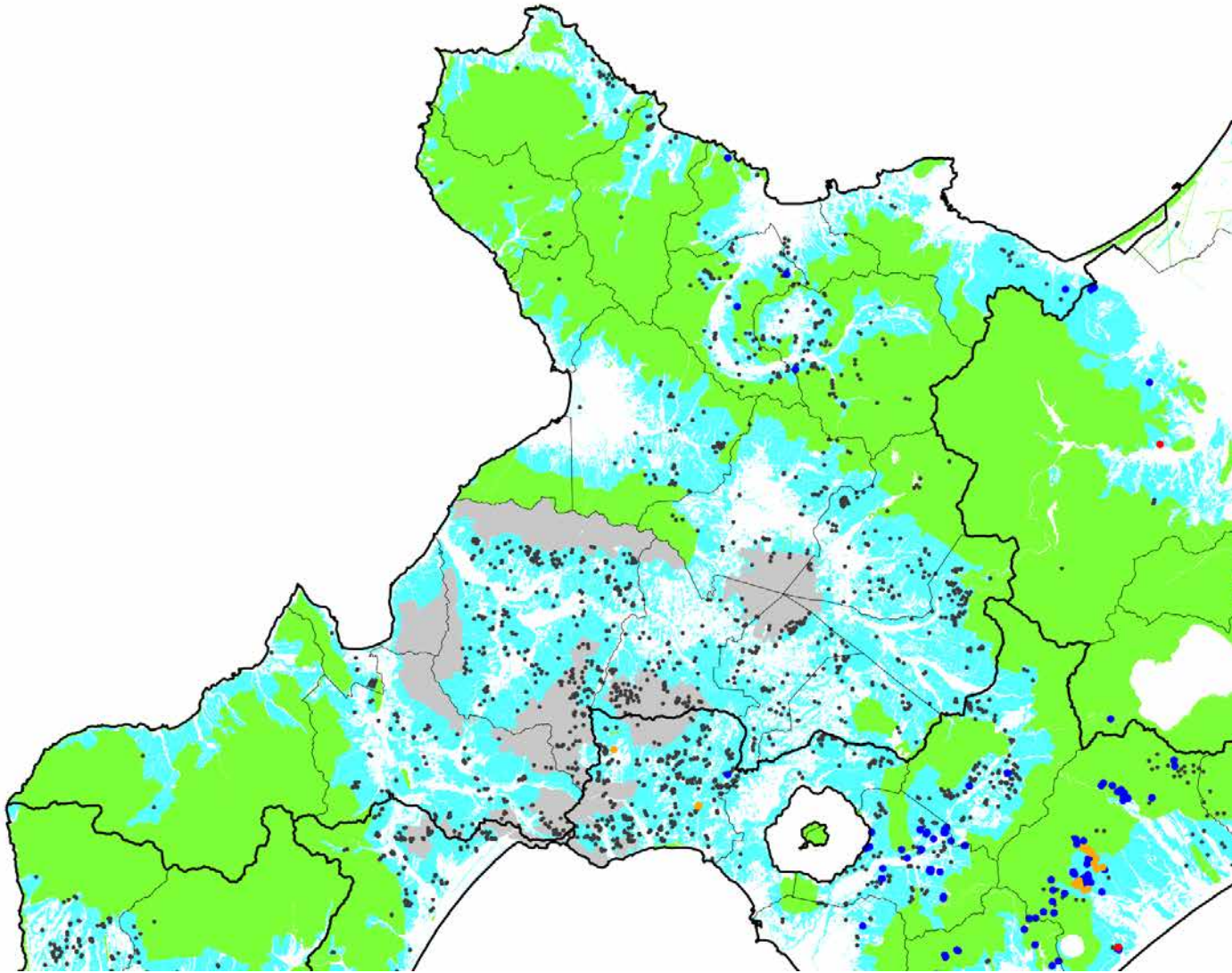
- 6年生以上の被害は主に角こすりや樹皮の食害
- 常緑針葉樹（トドマツ、アカエゾマツ等）の被害が全道的に見られる
- 被害が多い地域では、角こすりや樹皮食害を防除する枝条まきなどの対策が必要



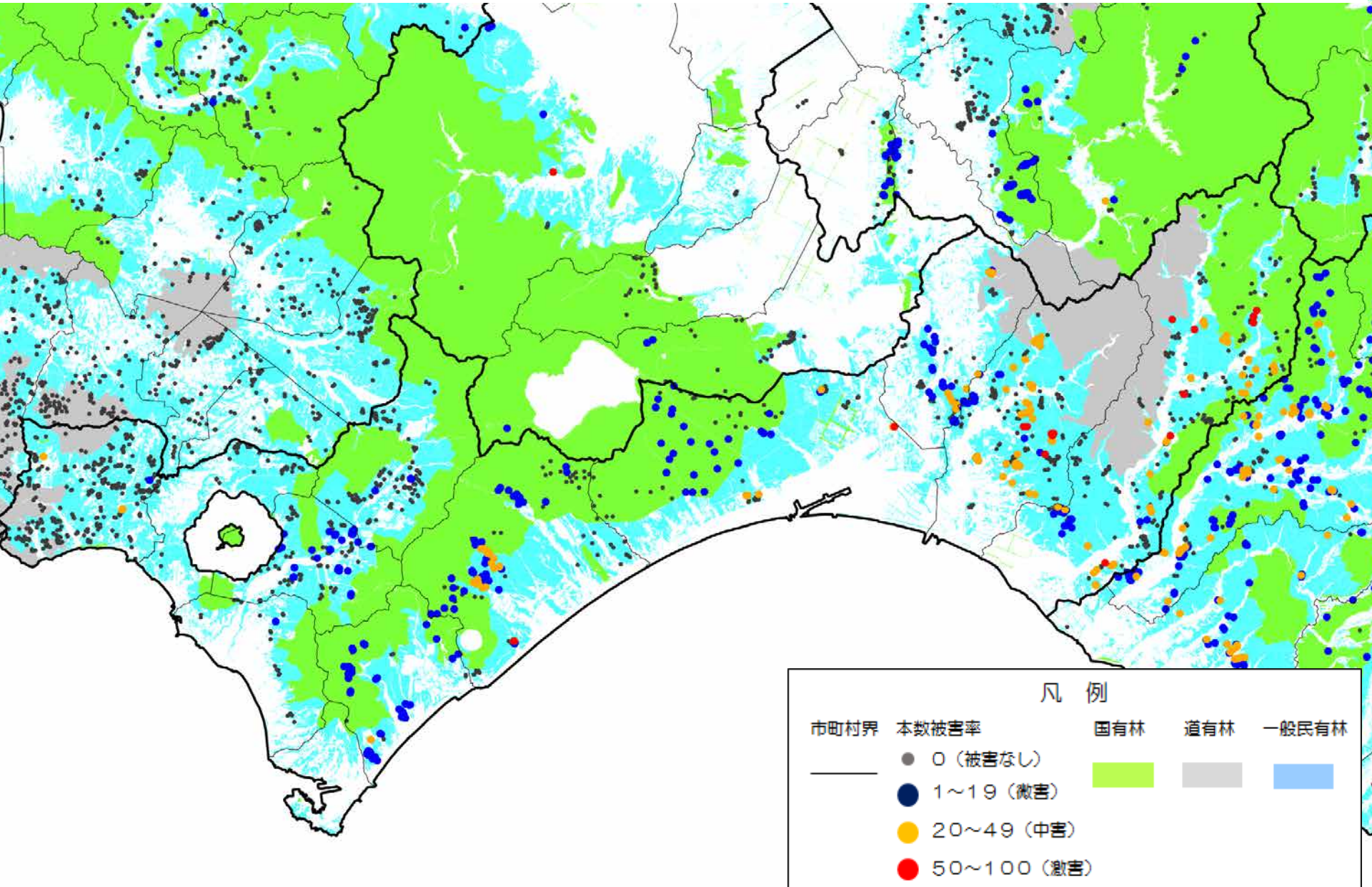
平成27年度エゾシカ森林(人工林)被害マップ 【渡島・檜山管内】



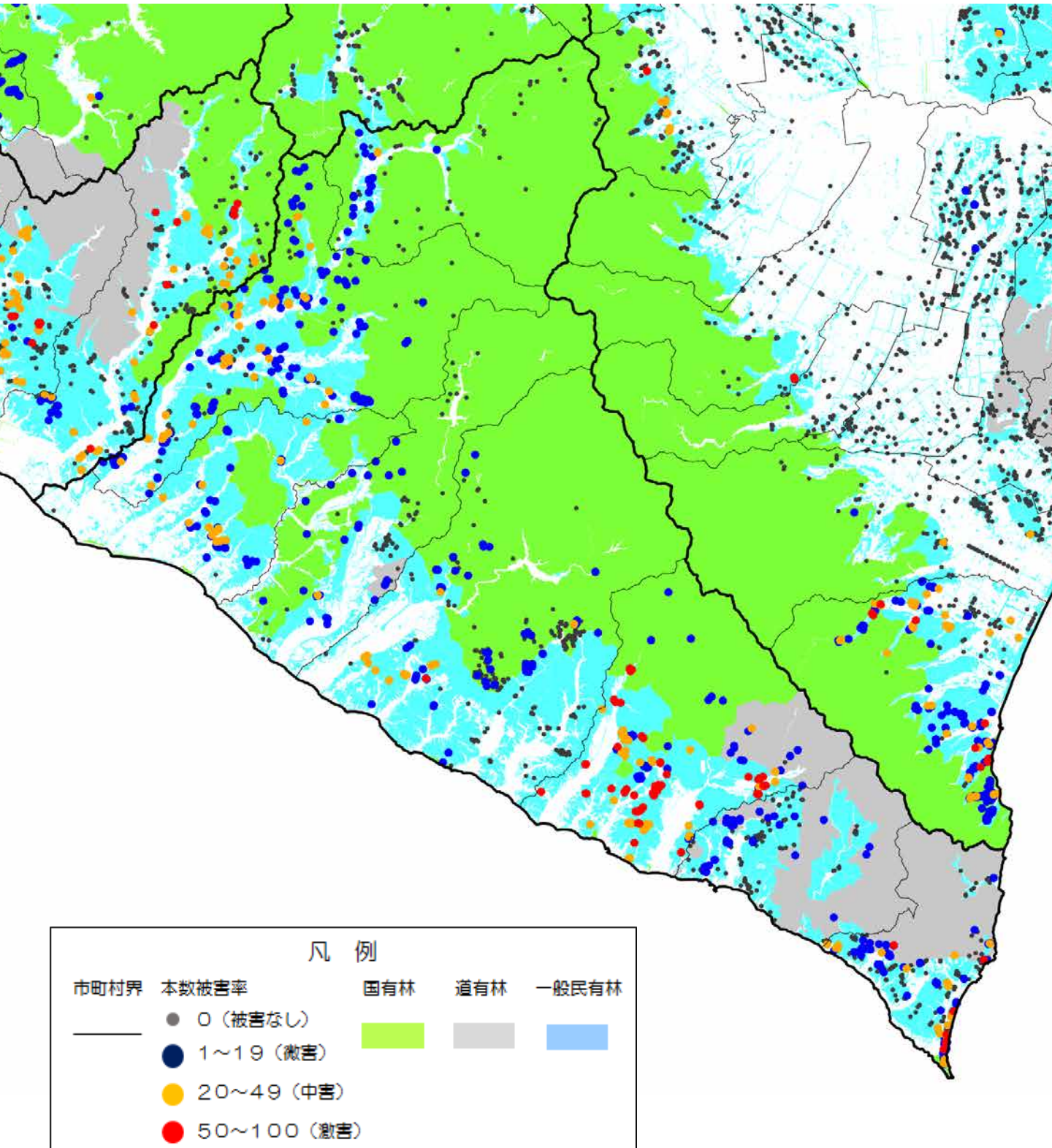
平成27年度エゾシカ森林(人工林)被害マップ 【後志管内】



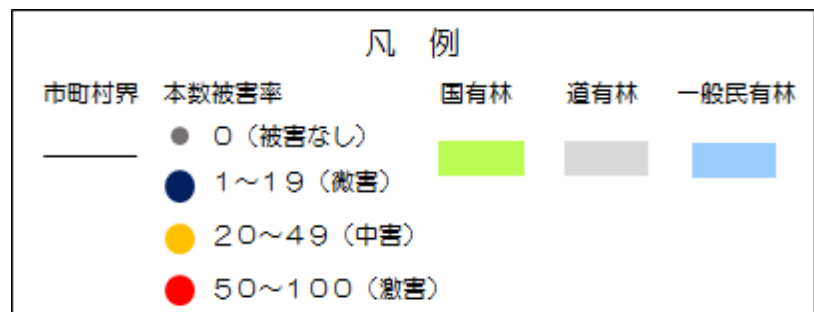
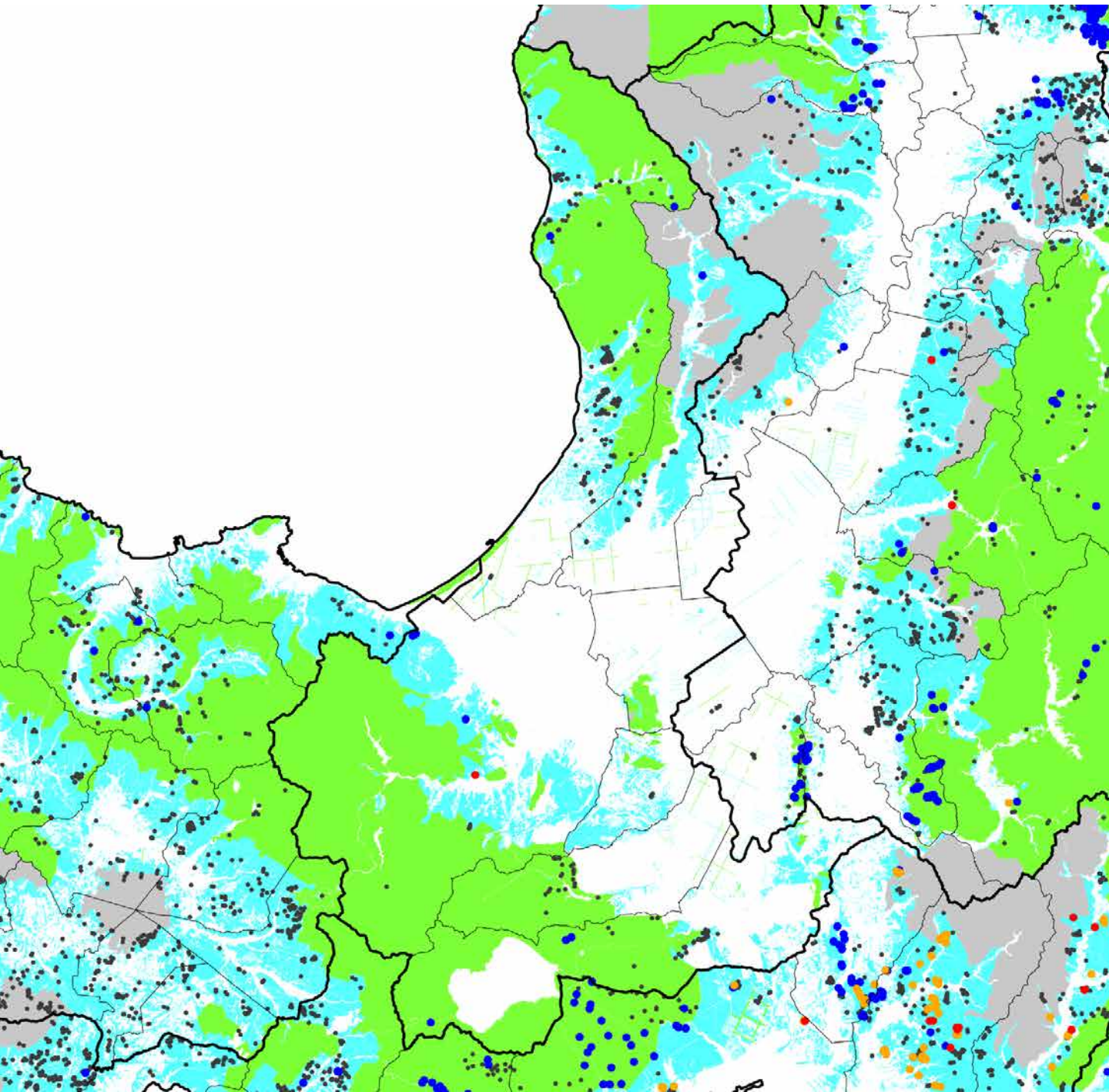
平成27年度エゾシカ森林(人工林)被害マップ 【胆振管内】



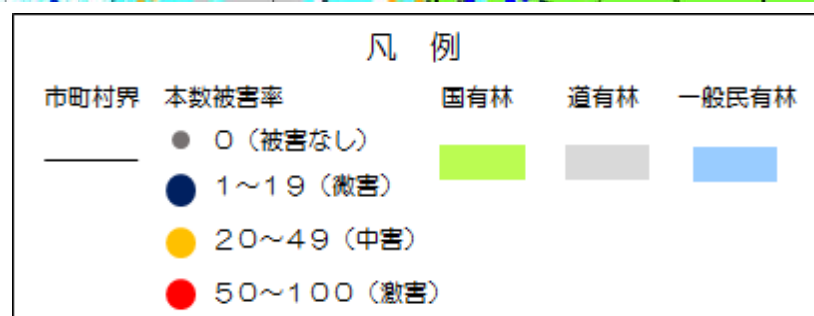
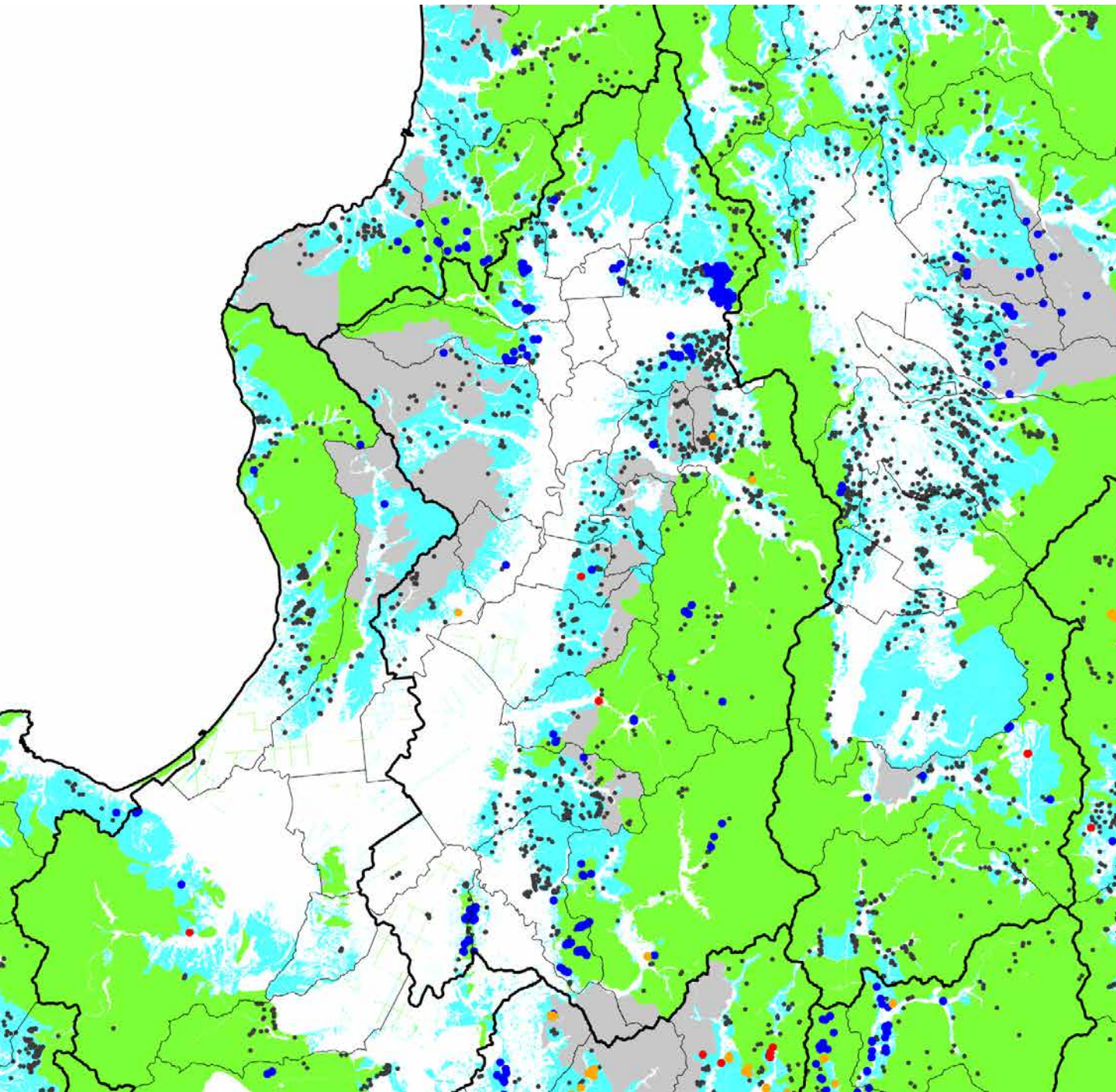
平成27年度エゾシカ森林(人工林)被害マップ 【日高管内】



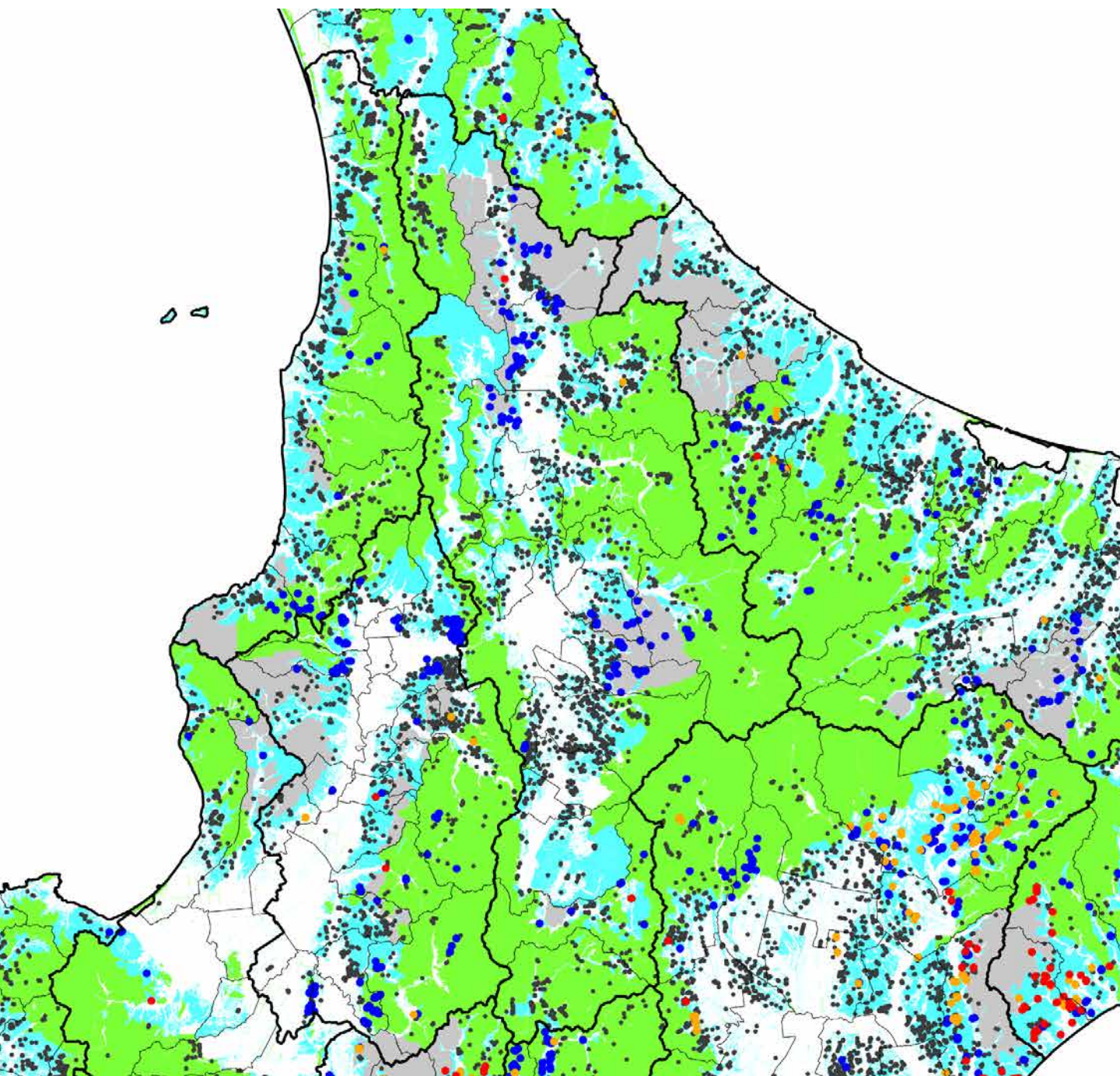
平成27年度エゾシカ森林(人工林)被害マップ 【石狩管内】



平成27年度エゾシカ森林(人工林)被害マップ 【空知管内】



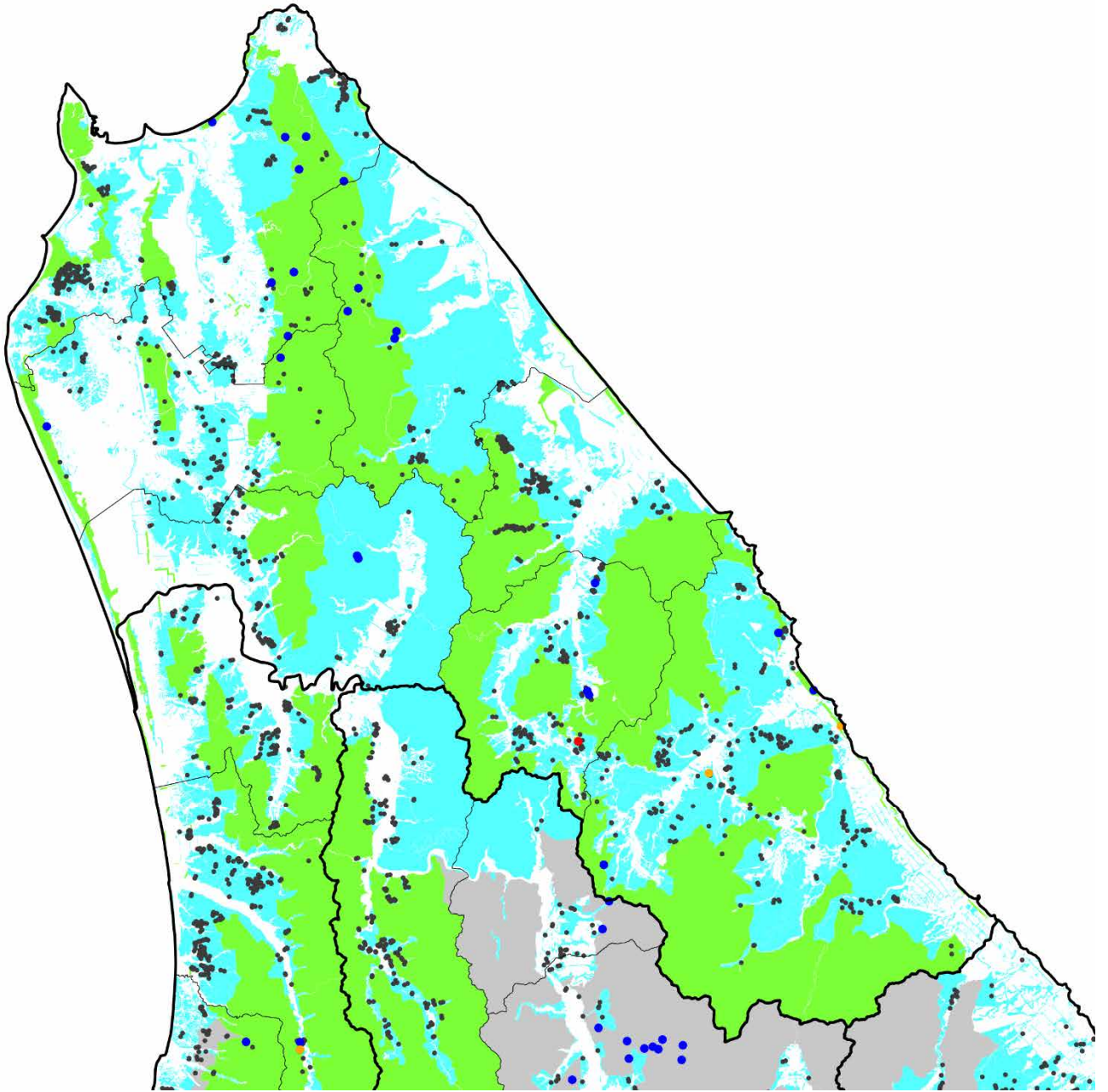
平成27年度エゾシカ森林(人工林)被害マップ 【上川・留萌管内】



凡 例

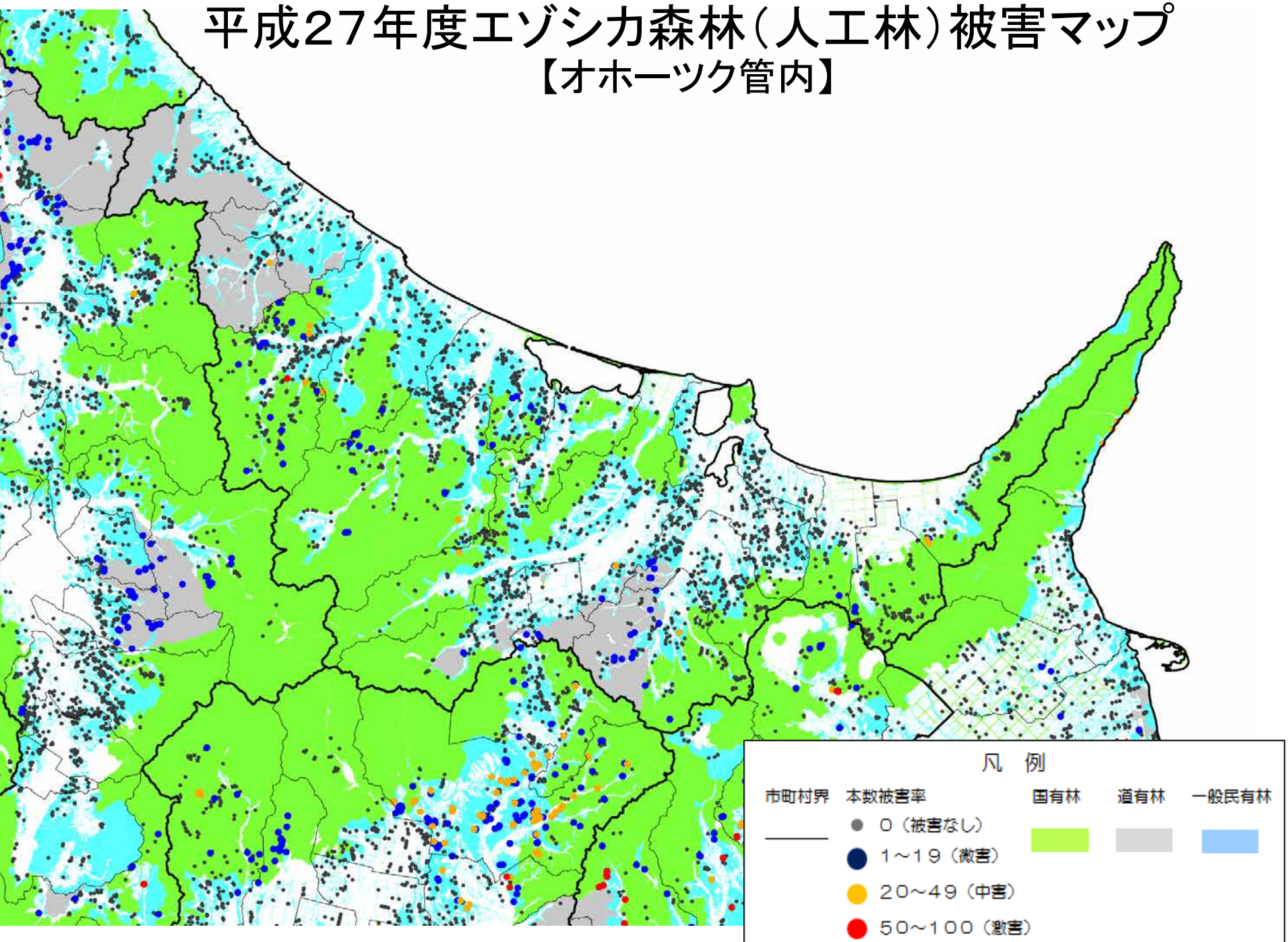
市町村界	本数被害率	国有林	道有林	一般民有林
—	● 0 (被害なし)	■	■	■
	● 1~19 (微害)	■	■	■
	● 20~49 (中害)	■	■	■
	● 50~100 (激害)	■	■	■

平成27年度エゾシカ森林(人工林)被害マップ 【宗谷管内】

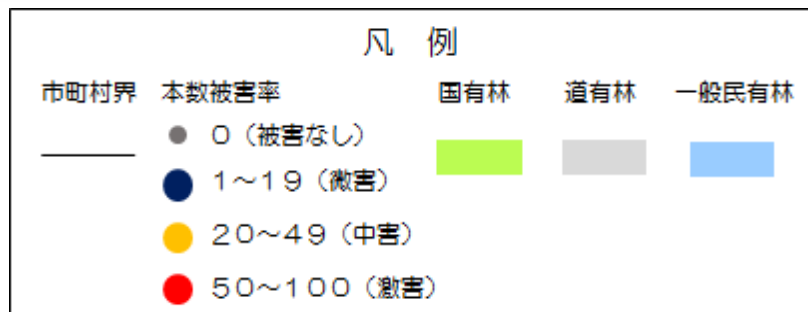
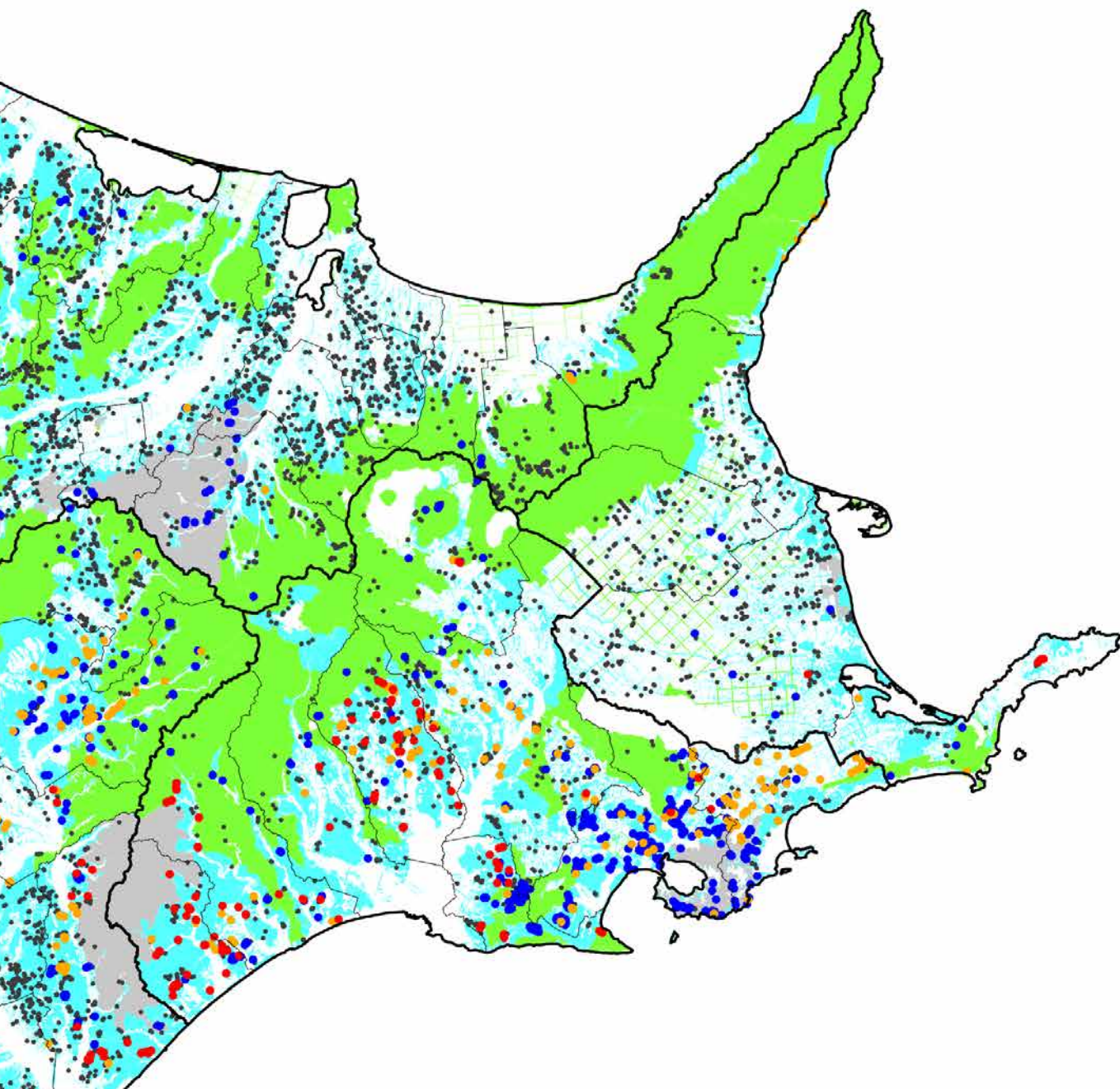


凡 例				
市町村界	本数被害率	国有林	道有林	一般民有林
—	● 0 (被害なし)	■	■	■
	● 1~19 (微害)			
	● 20~49 (中害)			
	● 50~100 (激害)			

平成27年度エゾシカ森林(人工林)被害マップ 【オホーツク管内】



平成27年度エゾシカ森林(人工林)被害マップ 【釧路・根室管内】



平成27年度エゾシカ森林(人工林)被害マップ 【十勝管内】

