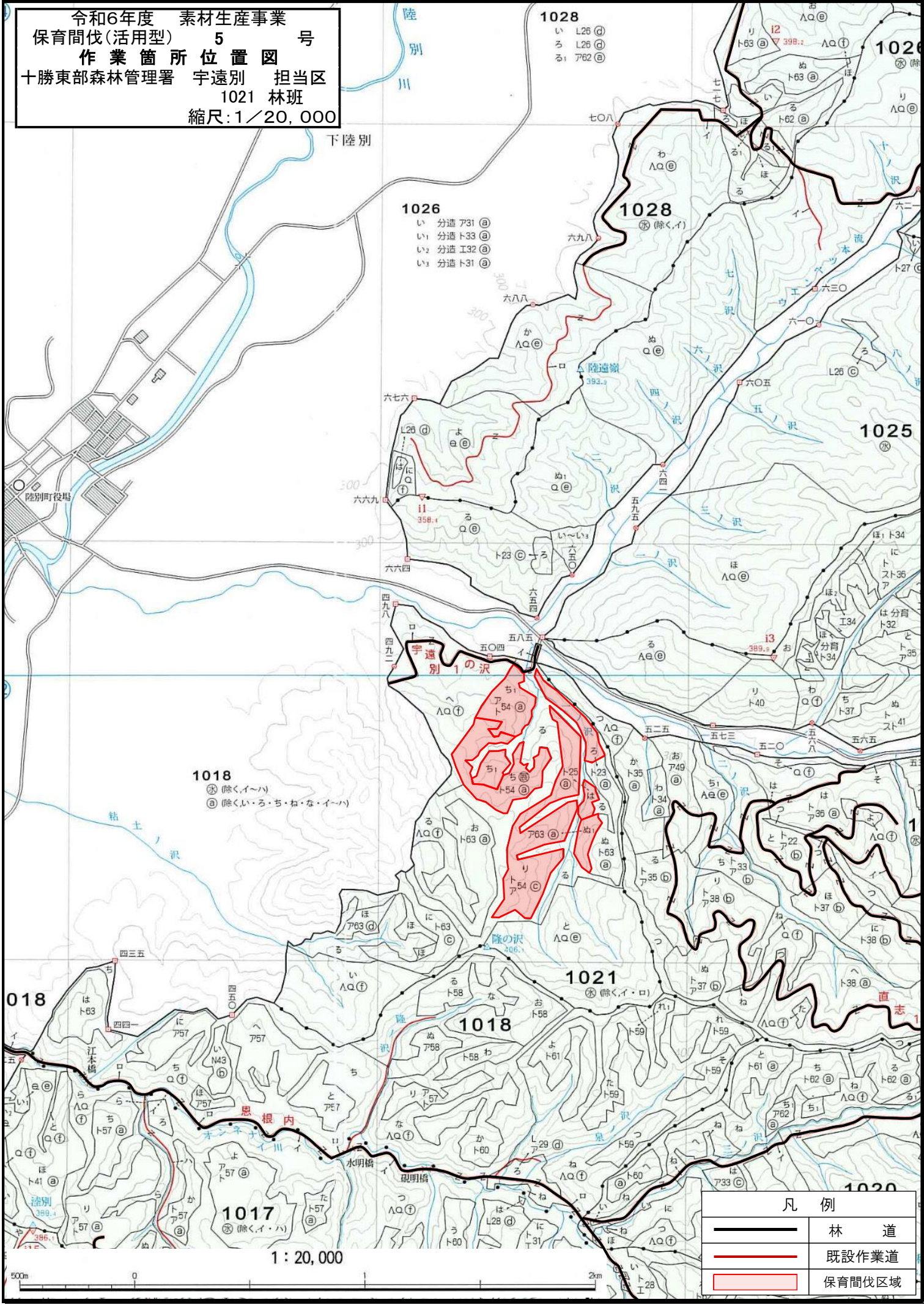


令和6年度 素材生産事業
 保育間伐(活用型) 5 号
 作業箇所位置図
 十勝東部森林管理署 宇遠別 担当区
 1021 林班
 縮尺:1/20,000



1028
 い L26 (d)
 ろ L26 (d)
 る 762 (e)

1026
 い 分遣 731 (a)
 い₁ 分遣 ト33 (a)
 い₂ 分遣 工32 (a)
 い₃ 分遣 ト31 (a)

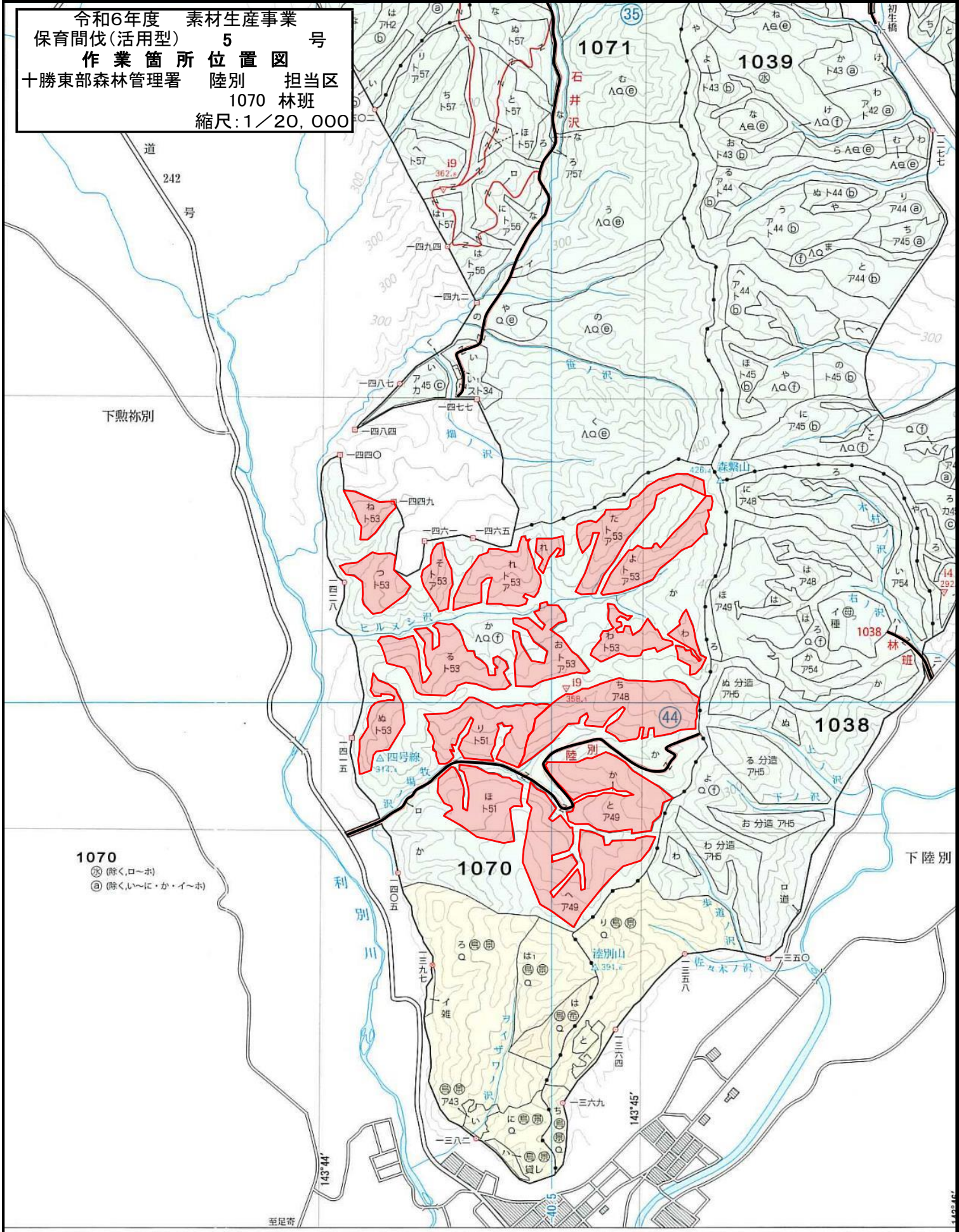
1018
 (a) (除く、い〜ハ)
 (b) (除く、い・ろ・ち・ね・な・い〜ハ)

凡 例	
	林 道
	既設作業道
	保育間伐区域

1 : 20,000



令和6年度 素材生産事業
 保育間伐(活用型) 5 号
 作業箇所位置図
 十勝東部森林管理署 陸別 担当区
 1070 林班
 縮尺:1/20,000



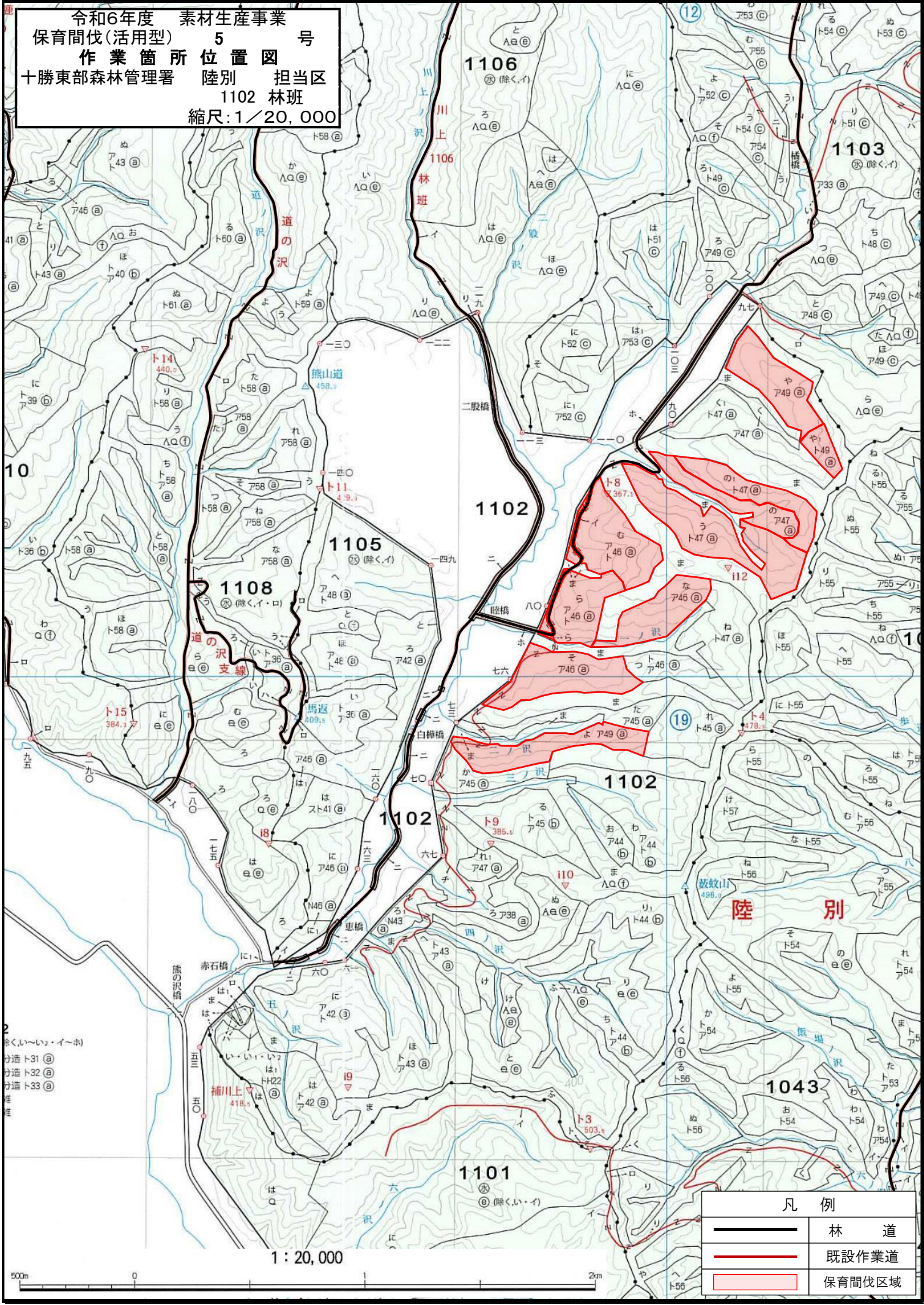
1070
 ◎ (除く、ローホ)
 ⊙ (除く、い〜に・か・い〜ホ)

凡 例	
	林 道
	既設作業道
	保育間伐区域

1 : 20,000



令和6年度 素材生産事業
 保育間伐(活用型) 5 号
 作業箇所位置図
 十勝東部森林管理署 陸別 担当区
 1102 林班
 縮尺:1/20,000



凡 例	
	林 道
	既設作業道
	保育間伐区域

1 : 20,000