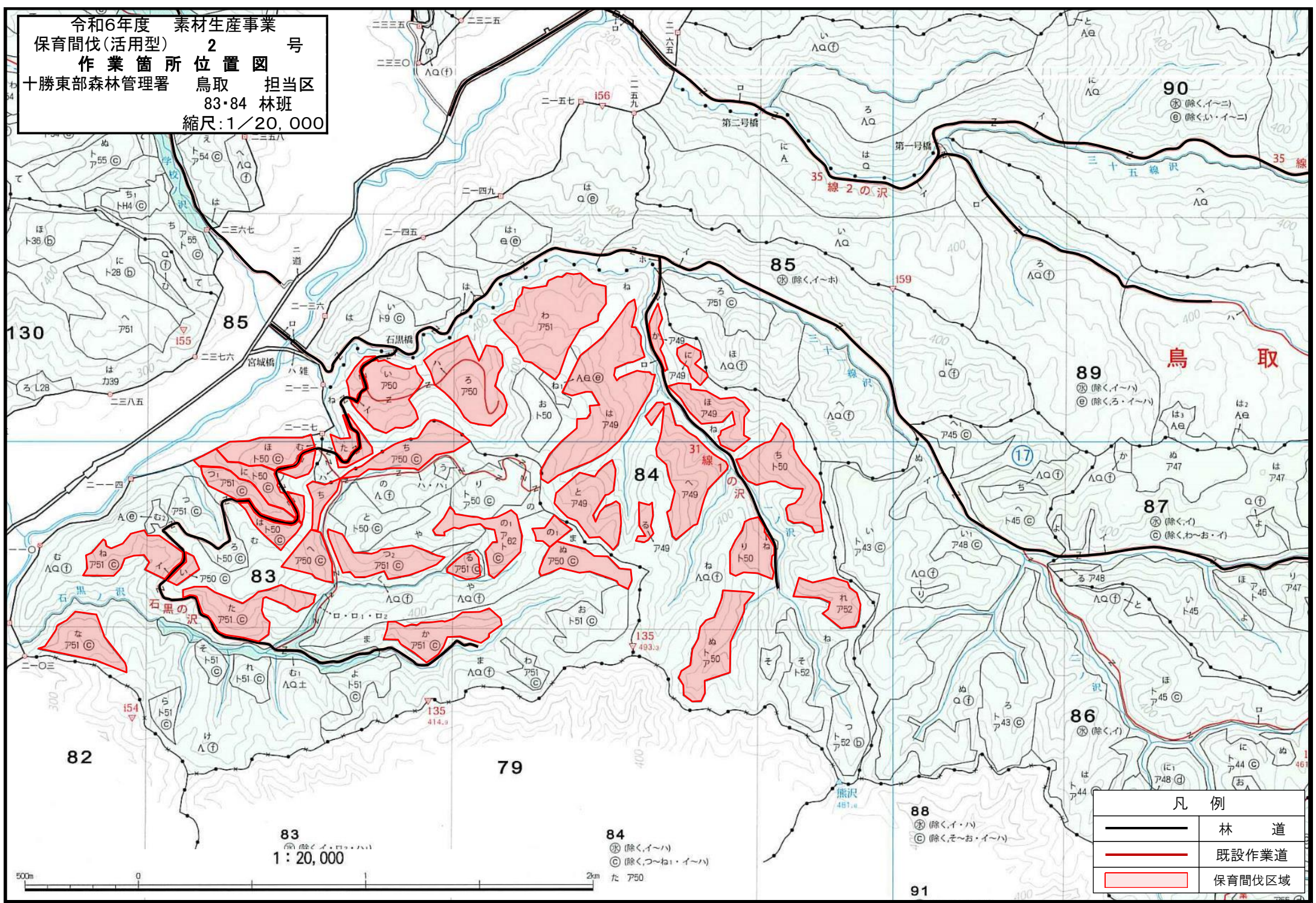


令和6年度 素材生産事業
 保育間伐(活用型) 2 号
 作業箇所位置図
 十勝東部森林管理署 鳥取 担当区
 83・84 林班
 縮尺:1/20,000



凡 例	
	林 道
	既設作業道
	保育間伐区域

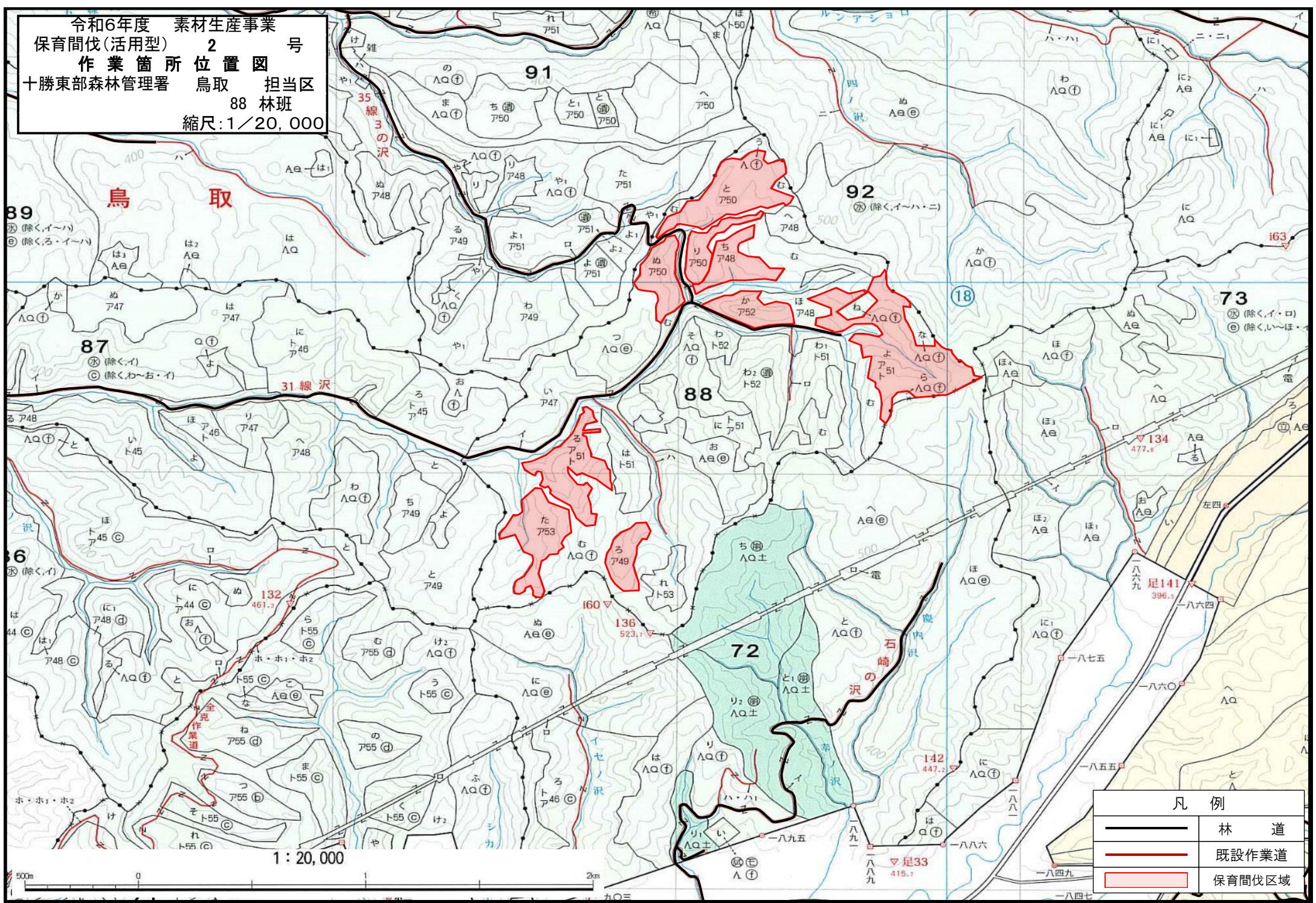
83
 (除く、イ〜ハ)
 1 : 20,000

84
 (除く、イ〜ハ)
 (除く、フ〜ハ、イ〜ハ)
 た 750

88
 (除く、イ〜ハ)
 (除く、そ〜お、イ〜ハ)

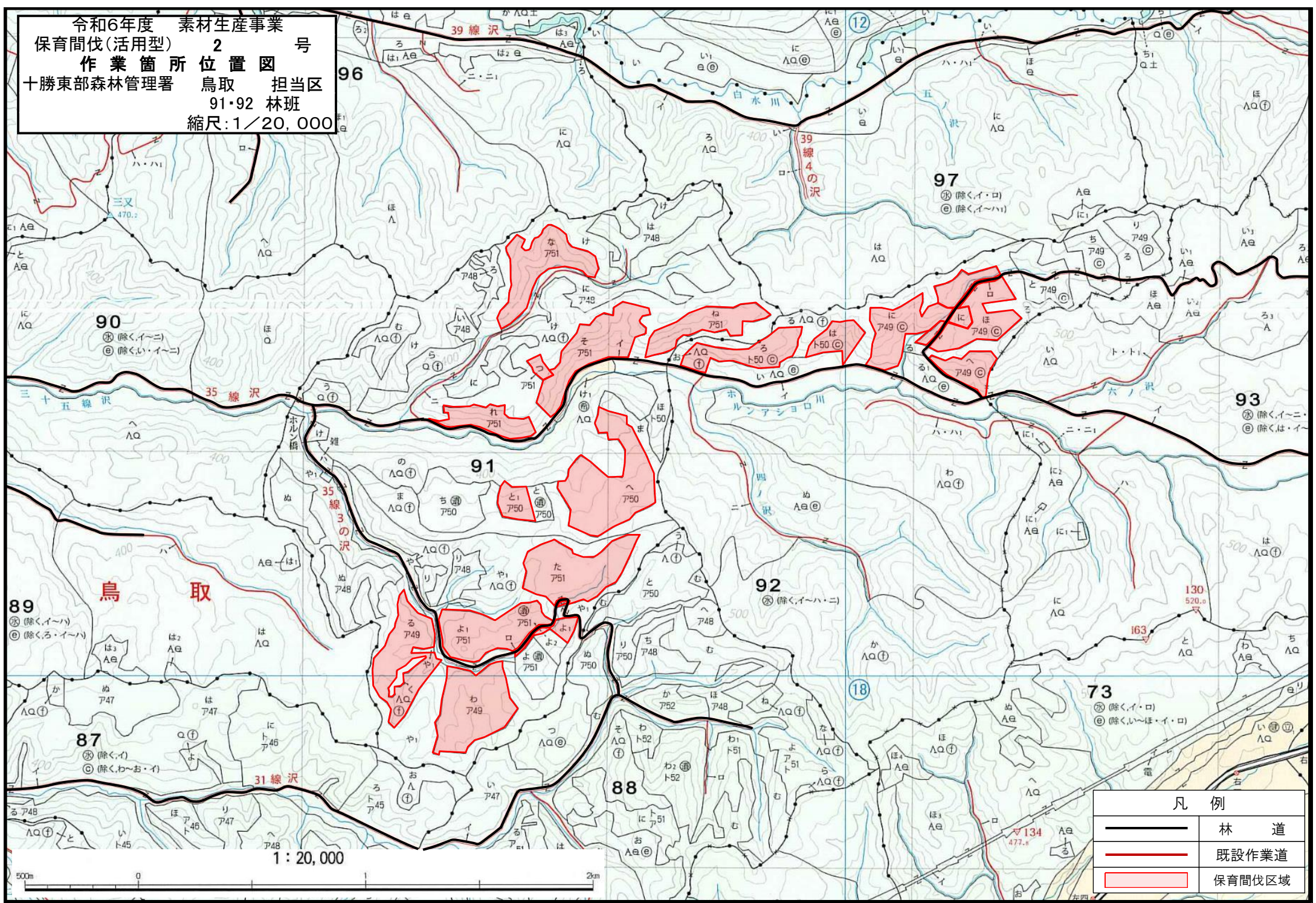
91




令和6年度 素材生産事業
 保育間伐(活用型) 2 号
 作業箇所位置図
 十勝東部森林管理署 鳥取 担当区
 88 林班
 縮尺:1/20,000



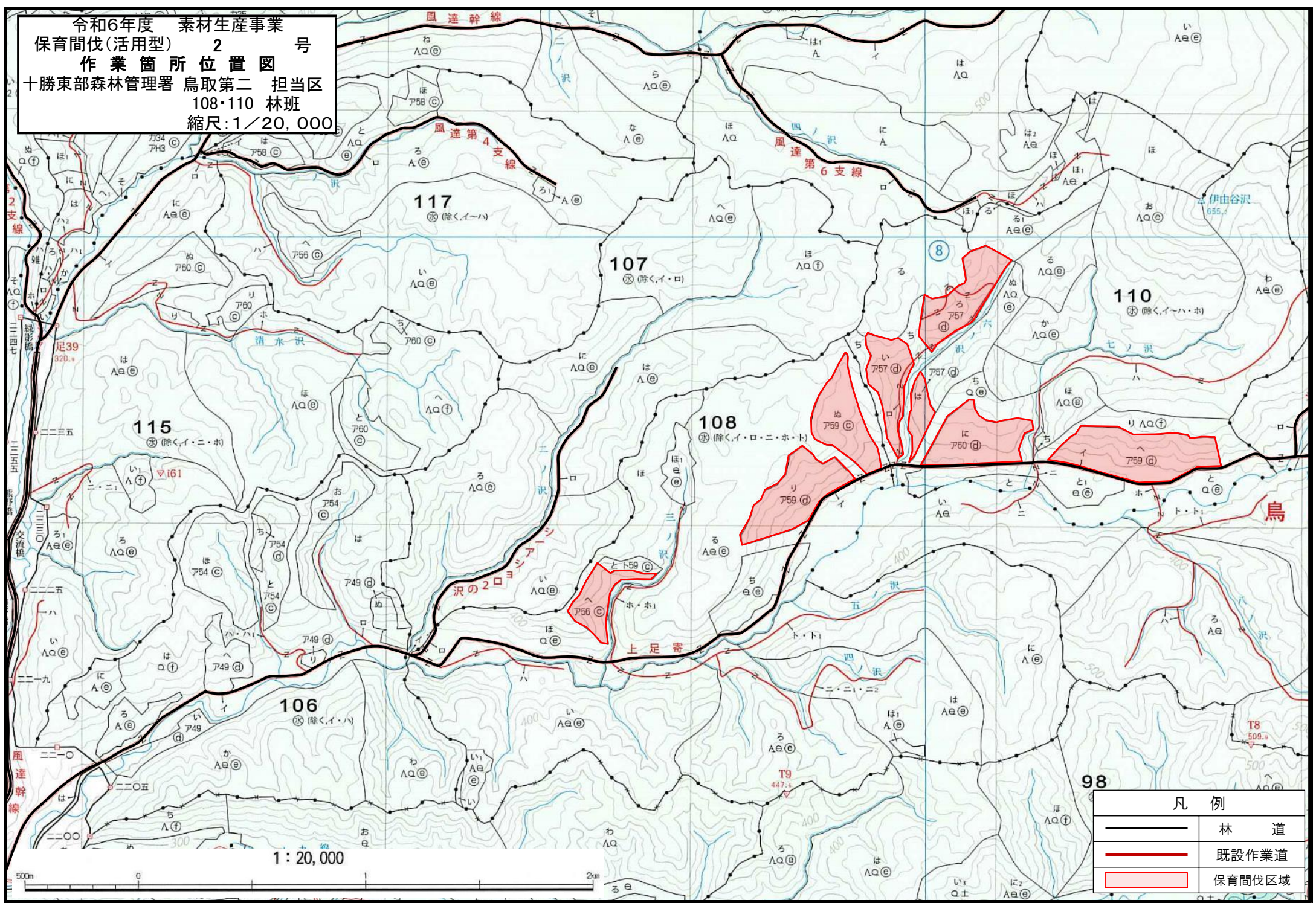
凡例	
	林道
	既設作業道
	保育間伐区域

令和6年度 素材生産事業
 保育間伐(活用型) 2 号
 作業箇所位置図
 十勝東部森林管理署 鳥取 担当区
 91・92 林班
 縮尺: 1/20,000

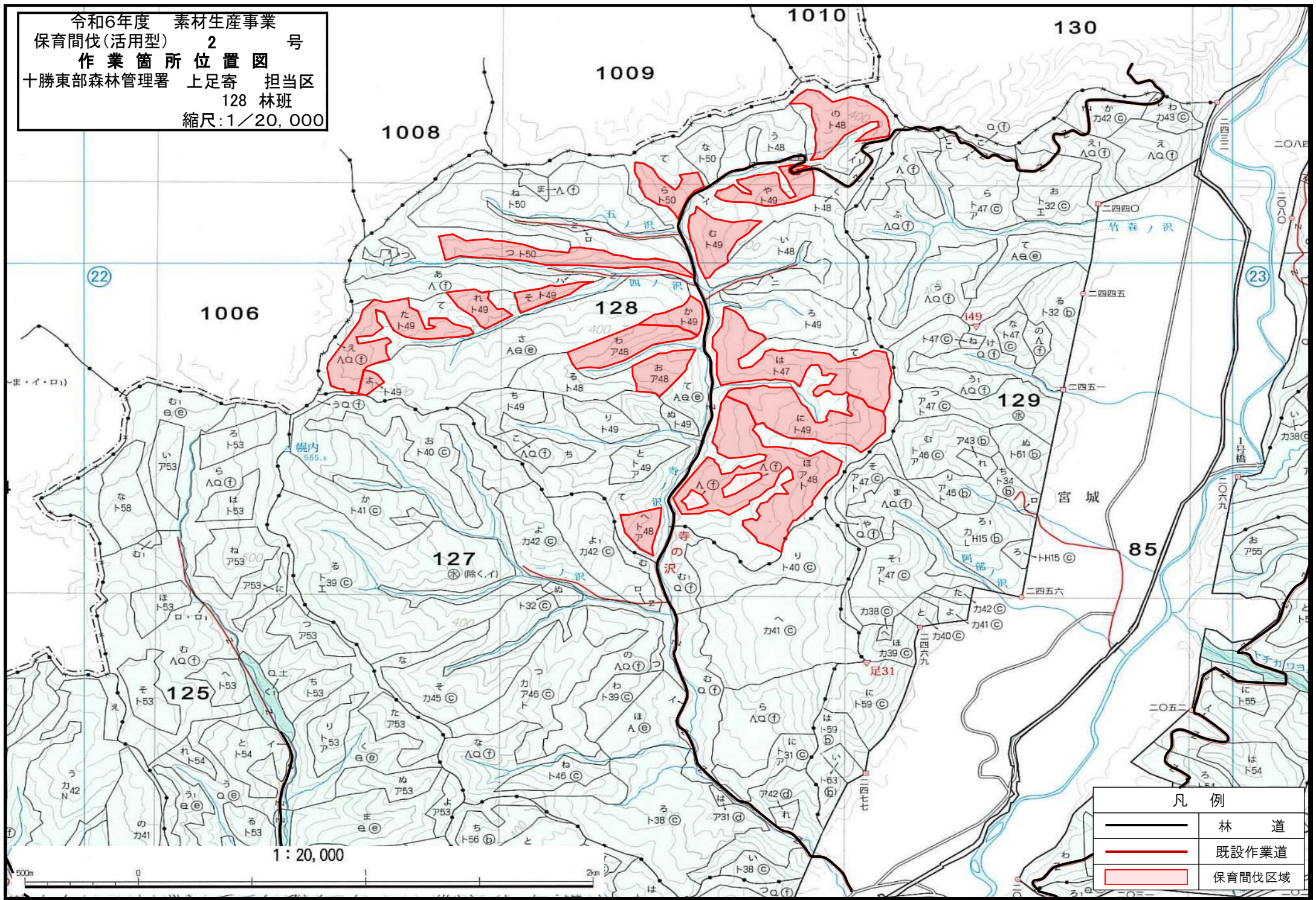


凡 例	
	林 道
	既設作業道
	保育間伐区域

令和6年度 素材生産事業
 保育間伐(活用型) 2 号
 作業箇所位置図
 十勝東部森林管理署 鳥取第二 担当区
 108・110 林班
 縮尺: 1/20,000



令和6年度 素材生産事業
 保育間伐(活用型) 2 号
 作業箇所位置図
 十勝東部森林管理署 上足寄 担当区
 128 林班
 縮尺:1/20,000



凡例	
	林道
	既設作業道
	保育間伐区域