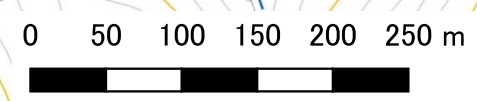
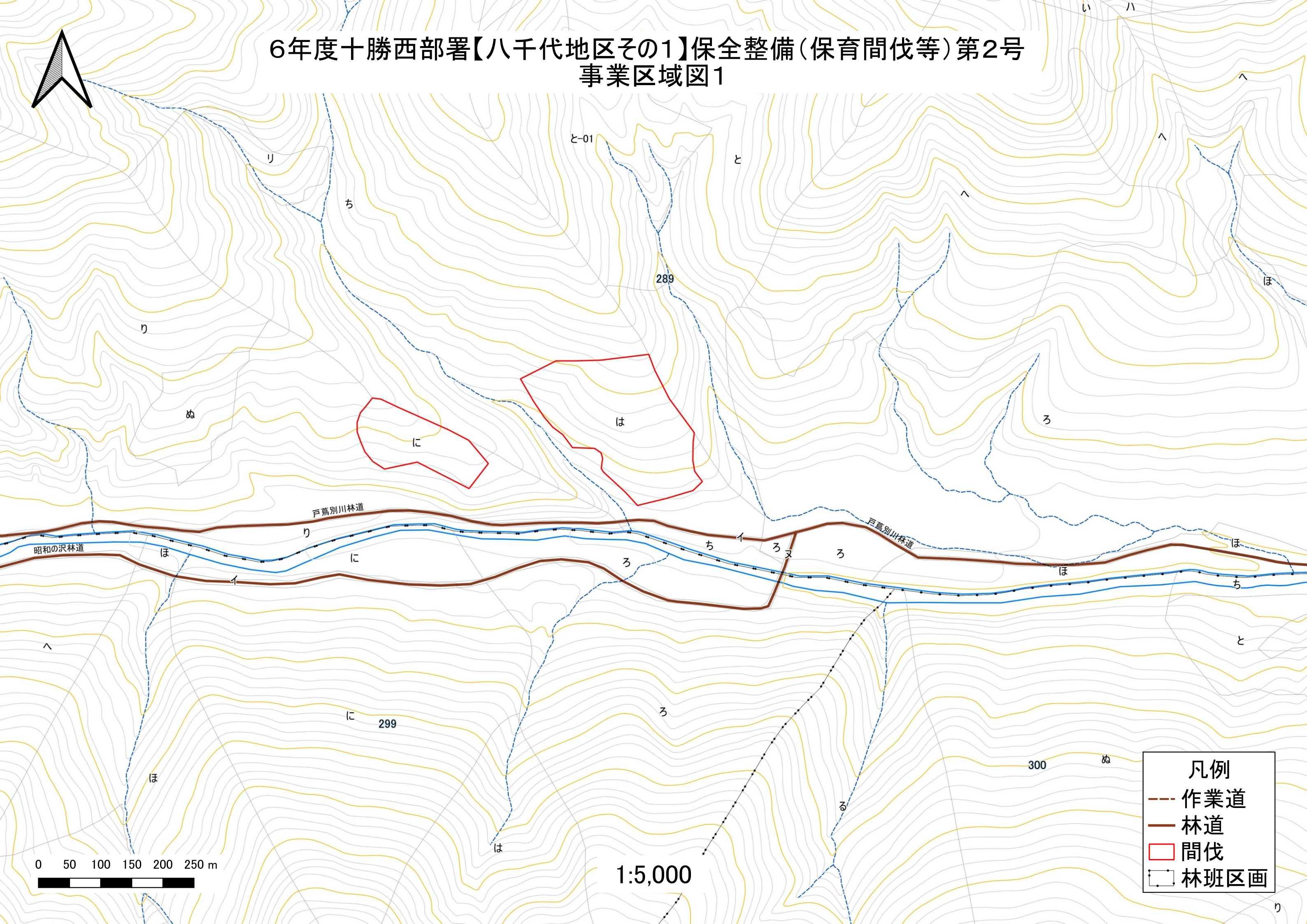


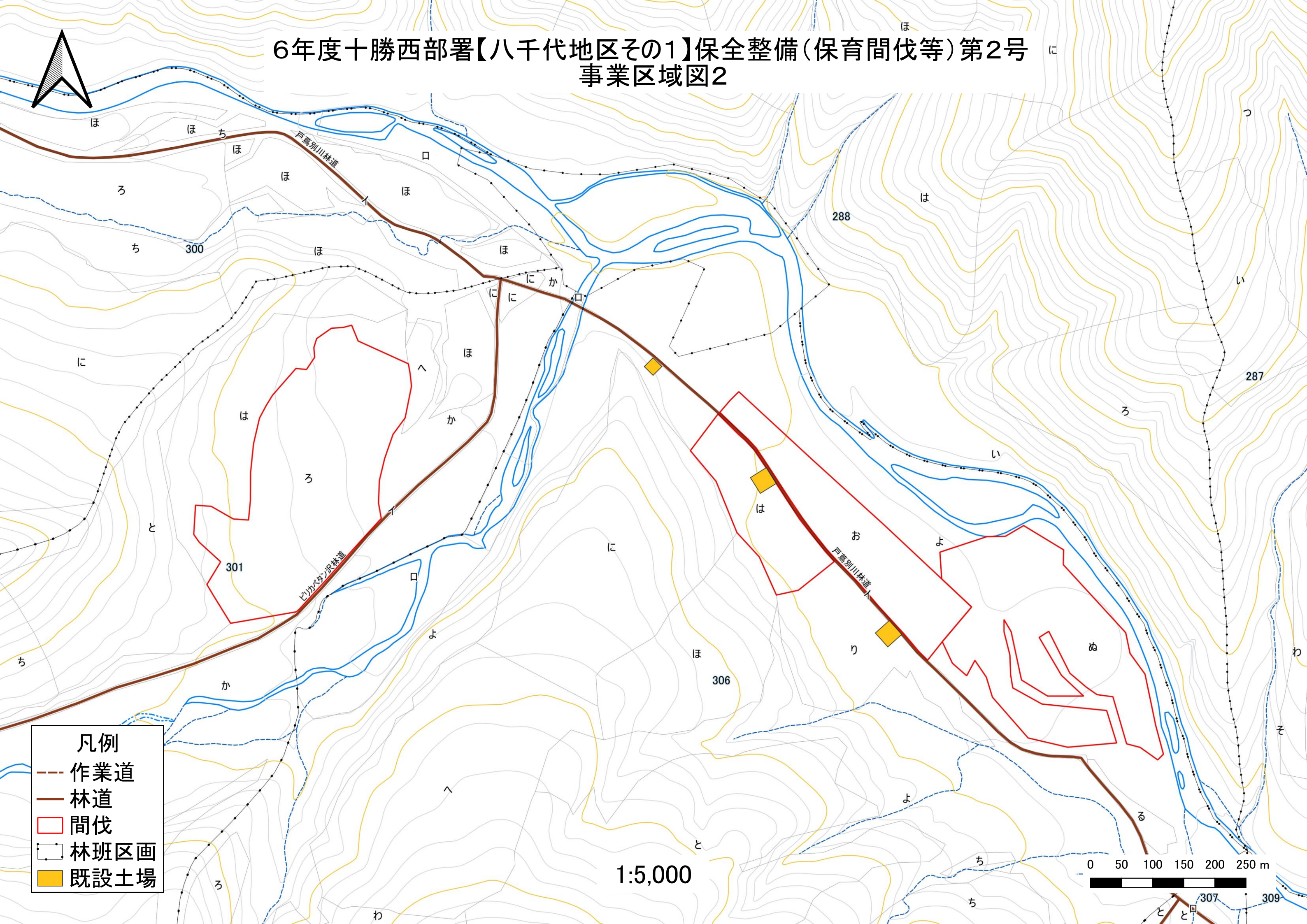
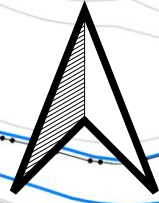
6年度十勝西部署【八千代地区その1】保全整備(保育間伐等)第2号 事業区域図1



1:5,000

- 凡例
- 作業道
 - 林道
 - 間伐
 - 林班区画

6年度十勝西部署【八千代地区その1】保全整備(保育間伐等)第2号 事業区域図2

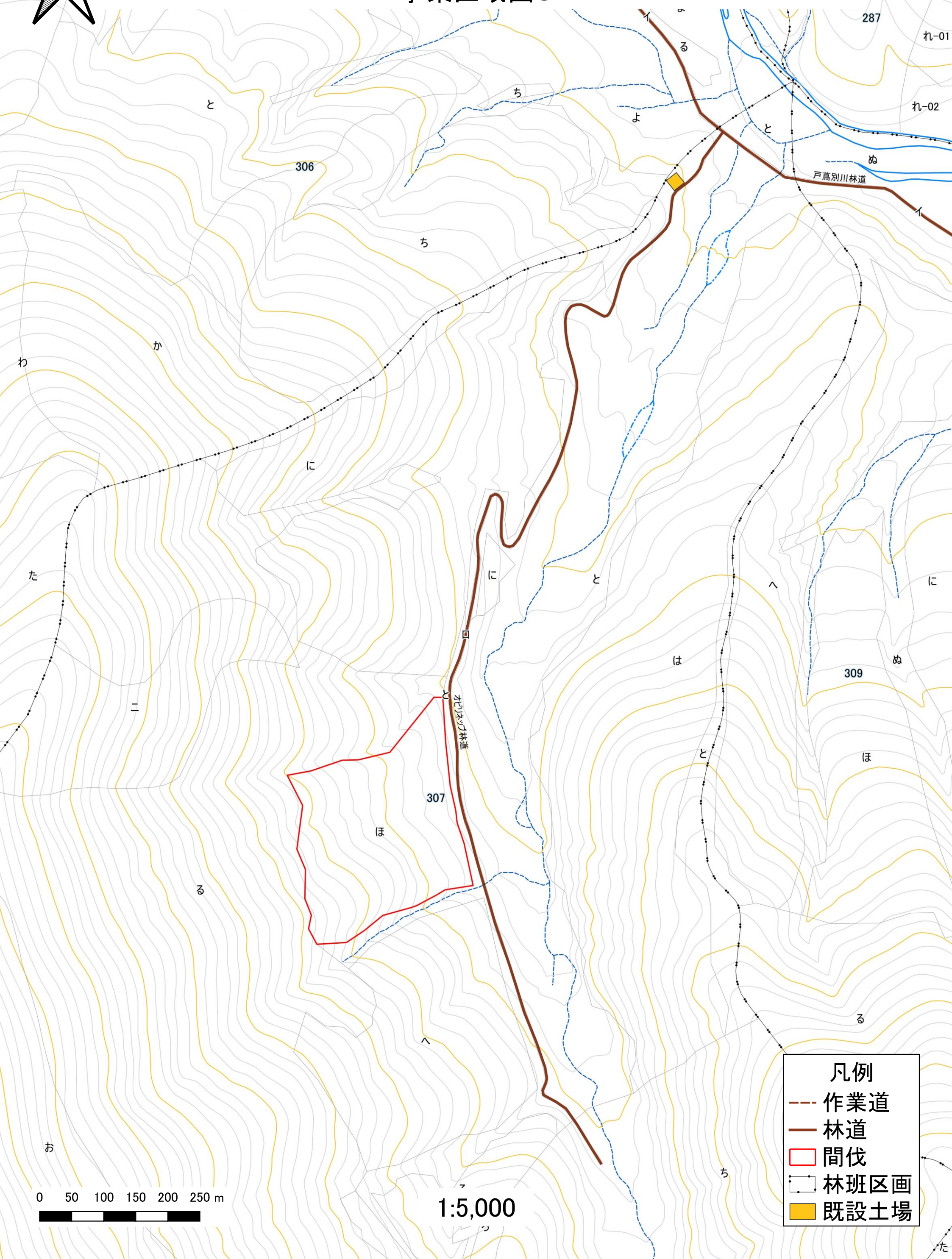


- 凡例
- 作業道
 - 林道
 - 間伐
 - 林班区画
 - 既設土場

1:5,000

0 50 100 150 200 250 m

6年度十勝西部署【八千代地区その1】保全整備(保育間伐等)第2号
事業区域図3

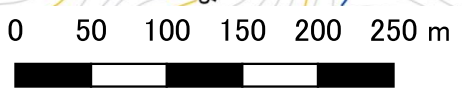
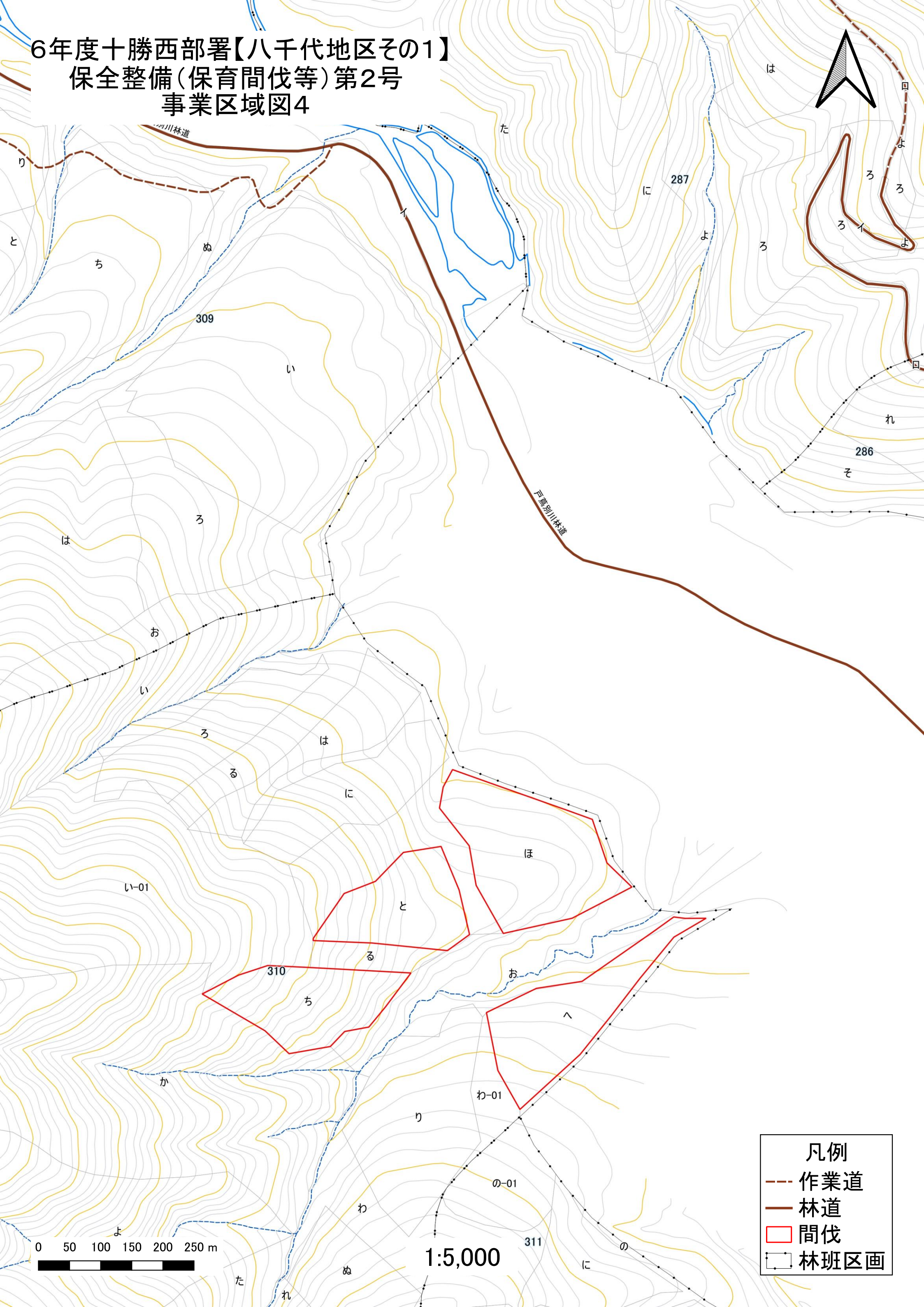


- 凡例
- 作業道
 - 林道
 - 間伐
 - 林班区画
 - 既設土場

0 50 100 150 200 250 m

1:5,000

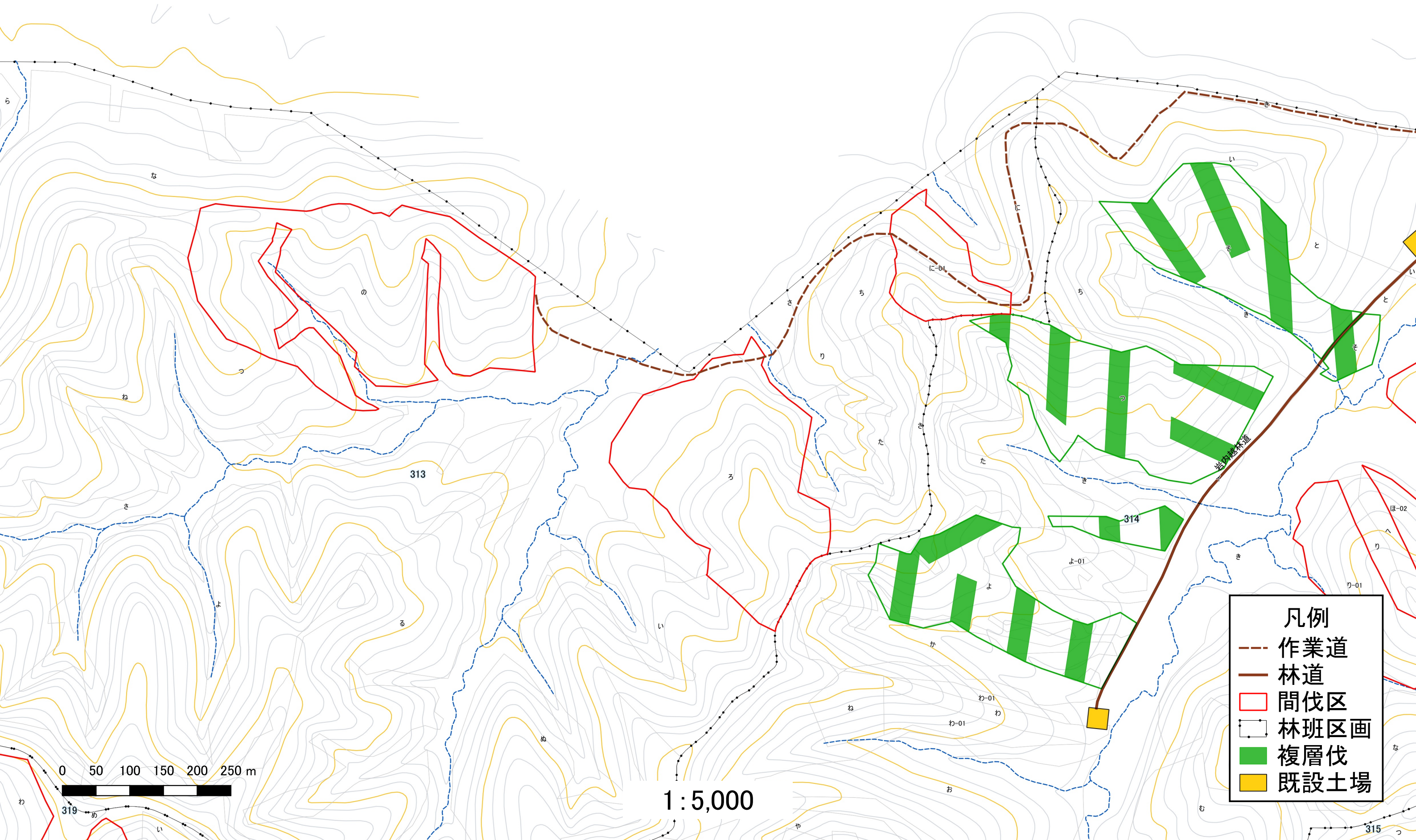
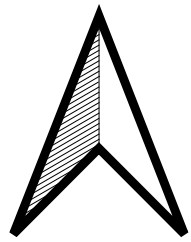
6年度十勝西部署【八千代地区その1】
保全整備(保育間伐等)第2号
事業区域図4



1:5,000

- 凡例
- 作業道
 - 林道
 - 間伐
 - ⋯ 林班区画

6年度十勝西部署【八千代地区その1】保全整備(保育間伐等)第2号
事業区域図5

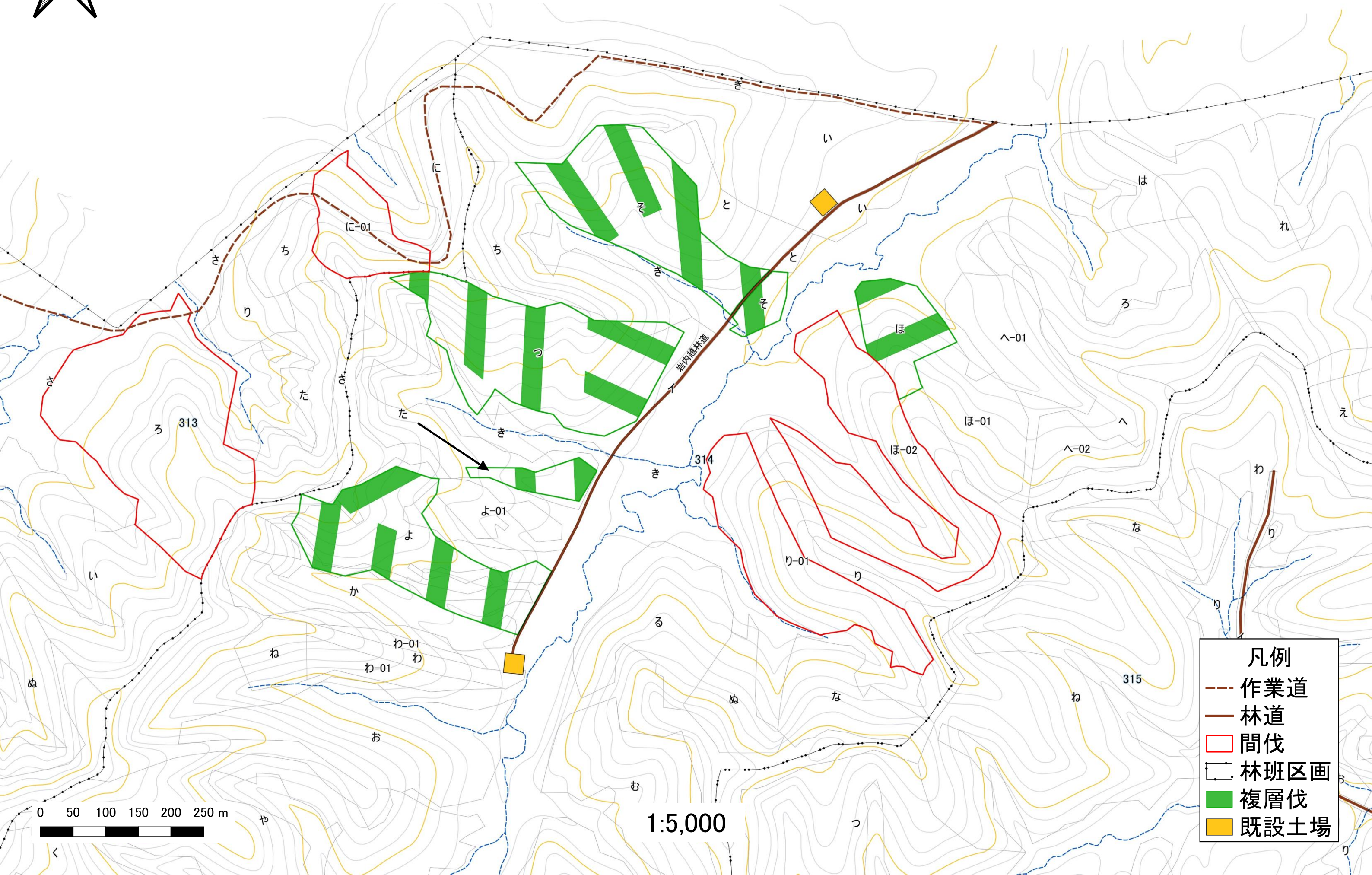
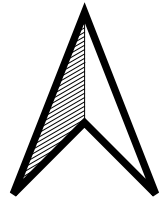


- 凡例
- 作業道
 - 林道
 - 間伐区
 - 林班区画
 - 複層伐
 - 既設土場

1:5,000

0 50 100 150 200 250 m

6年度十勝西部署【八千代地区その1】保全整備(保育間伐等)第2号
事業区域図6

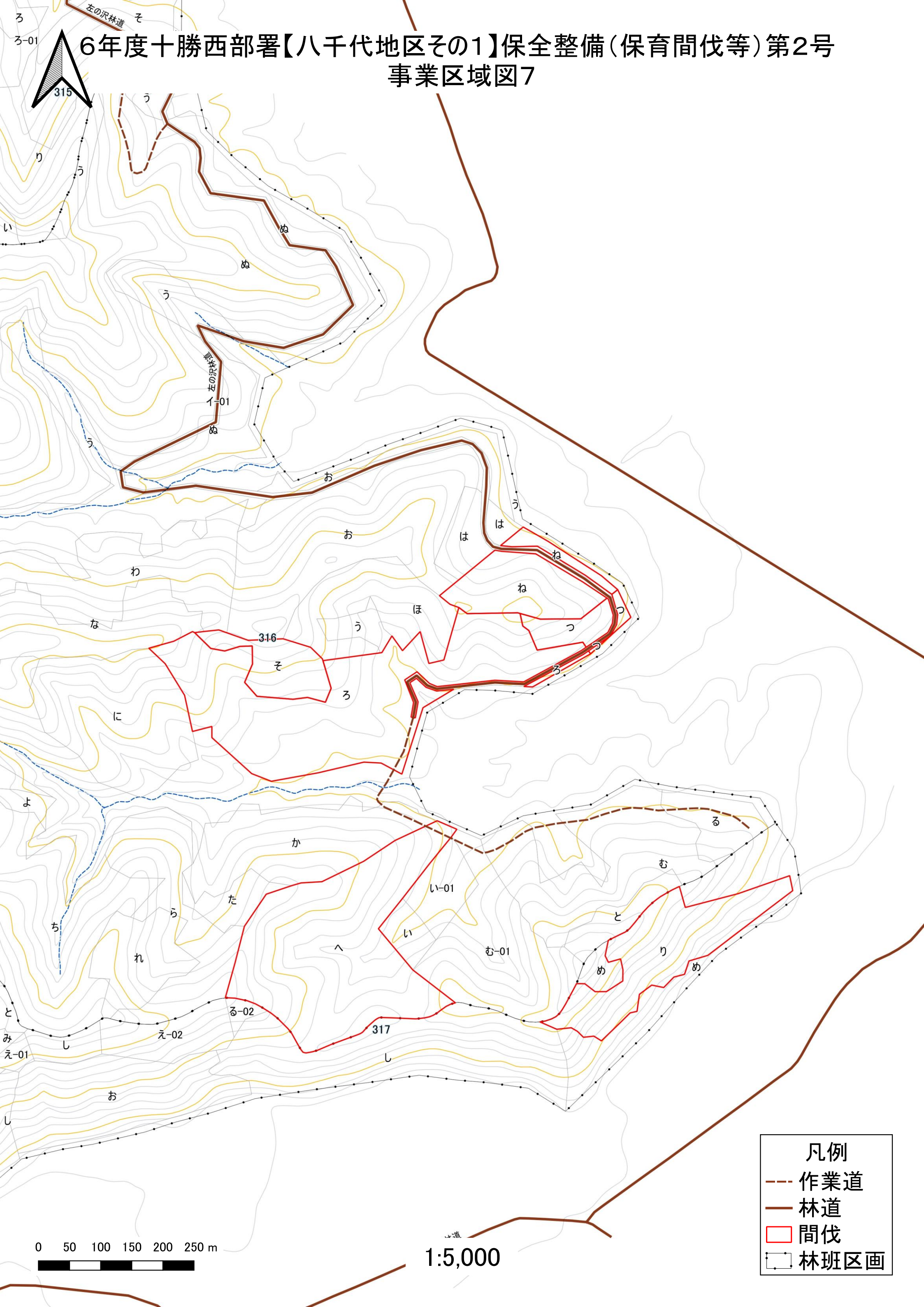


- 凡例
- 作業道
 - 林道
 - 間伐
 - 林班区画
 - 複層伐
 - 既設土場

0 50 100 150 200 250 m

1:5,000

6年度十勝西部署【八千代地区その1】保全整備(保育間伐等)第2号 事業区域図7

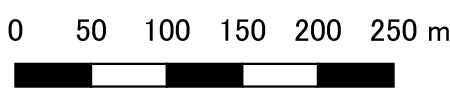
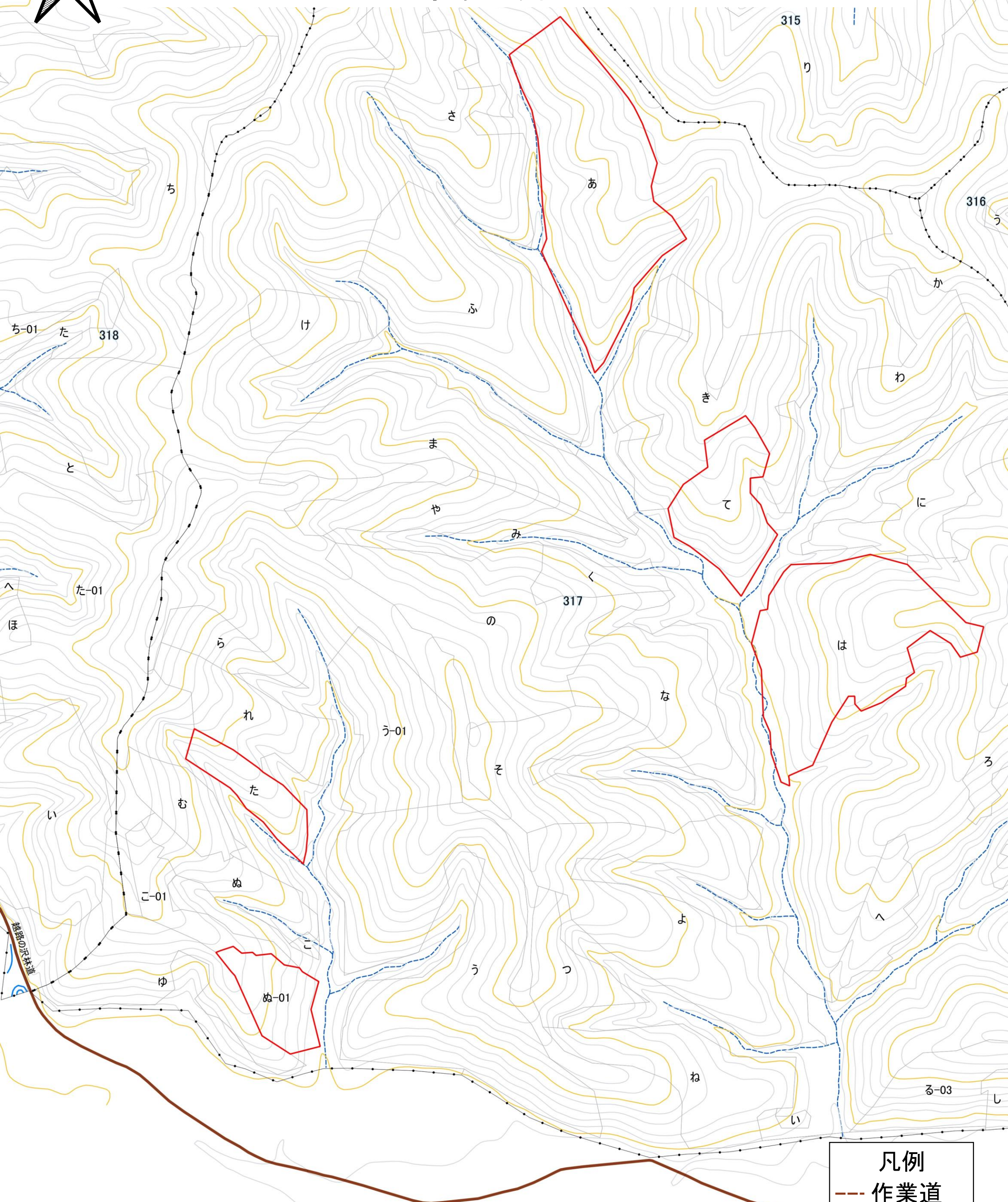
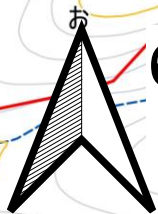


- | 凡例 | |
|----|------|
| | 作業道 |
| | 林道 |
| | 間伐 |
| | 林班区画 |

0 50 100 150 200 250 m

1:5,000

6年度十勝西部署【八千代地区その1】保全整備(保育間伐等)第2号 事業区域図8

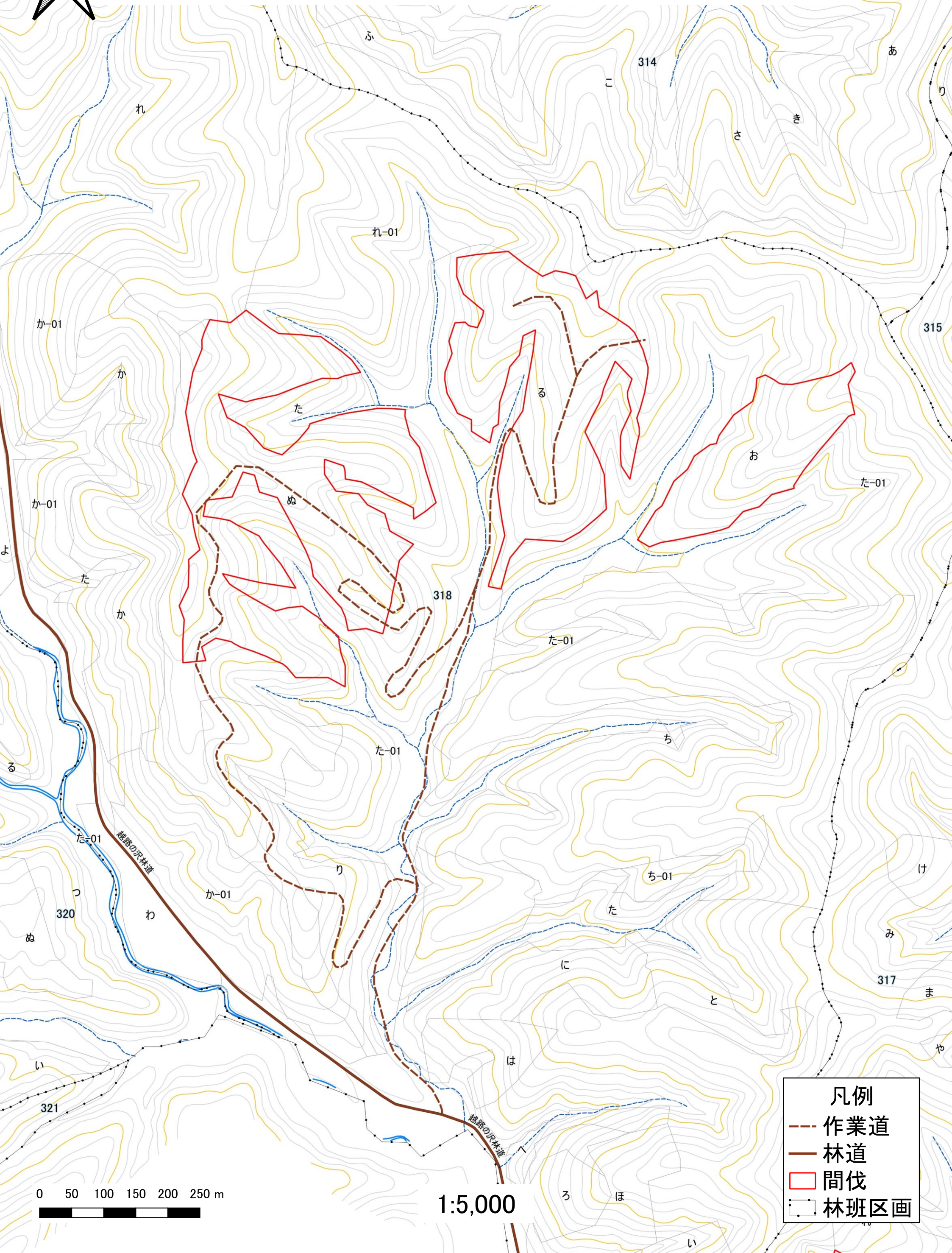


1:5,000

- 凡例
- 作業道
 - 林道
 - 間伐
 - 林班区画

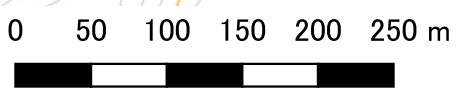
岩内川林道

6年度十勝西部署【八千代地区その1】保全整備(保育間伐等)第2号
事業区域図9



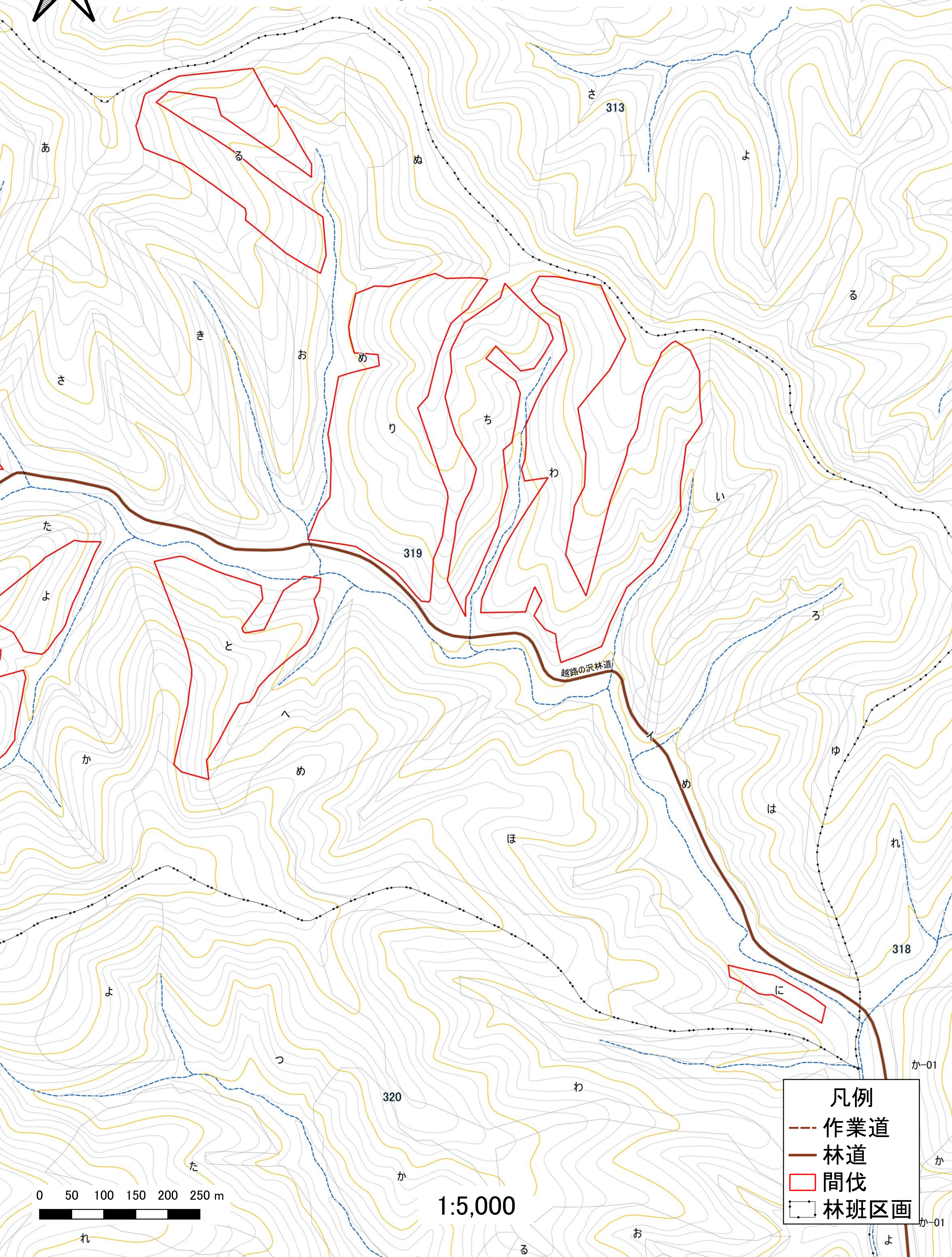
凡例

- 作業道
- 林道
- 間伐
- 林班区画



1:5,000

6年度十勝西部署【八千代地区その1】保全整備(保育間伐等)第2号
事業区域図10



0 50 100 150 200 250 m

1:5,000

- 凡例
- 作業道
 - 林道
 - 間伐
 - 林班区画

