

新植 地拵・植付 設計図

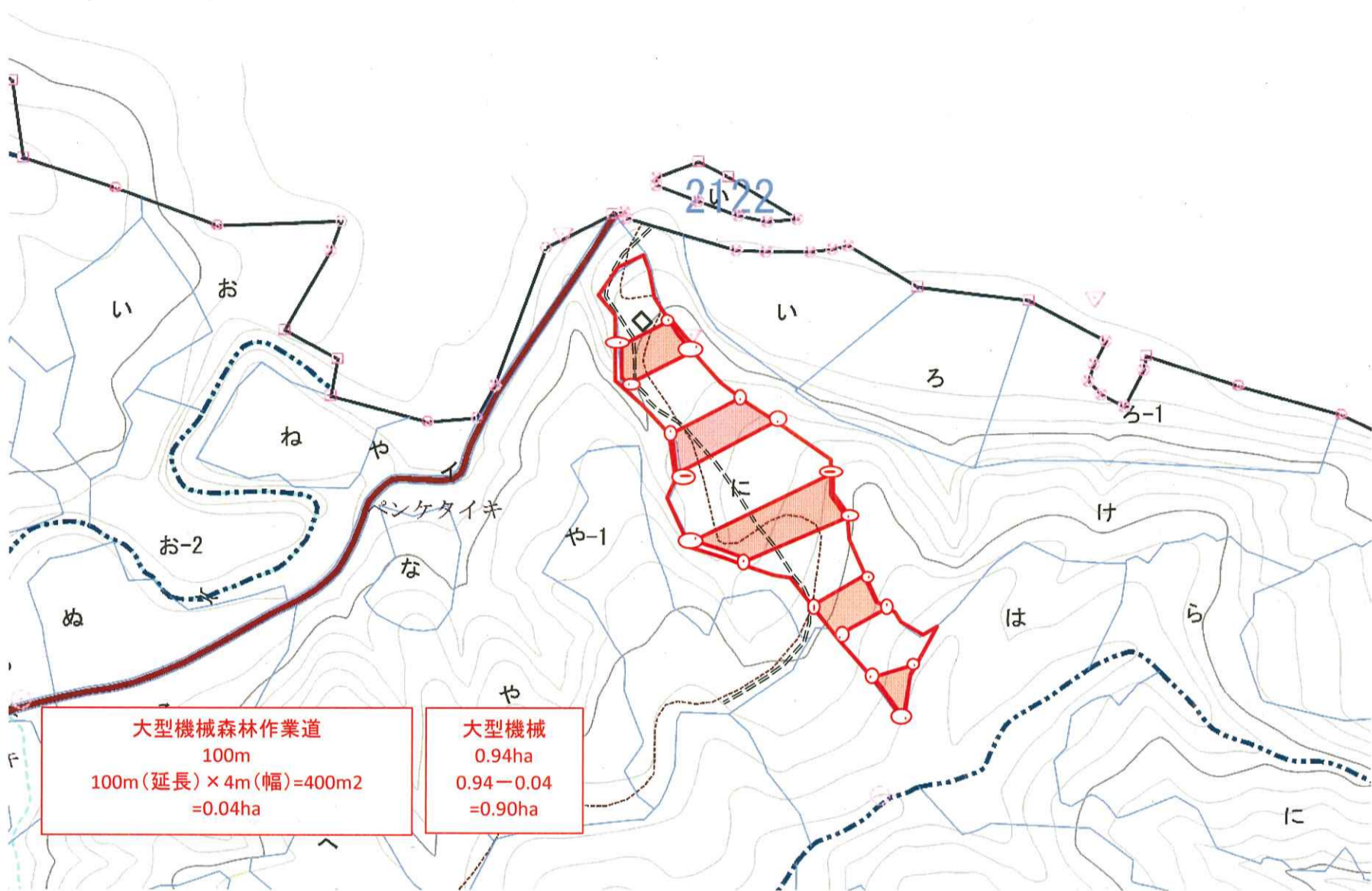
位置図

S = $\frac{1}{20,000}$ N



図面No.	1 / 1			検査者印
林小班	2122に	調査年月日	令和4年8月25日	
位置	大樹担当区	調査者	農林水産技官 馬場 一彰	
人工林面積	0.90 (2.97) ha	設計者	農林水産技官 馬場 一彰	

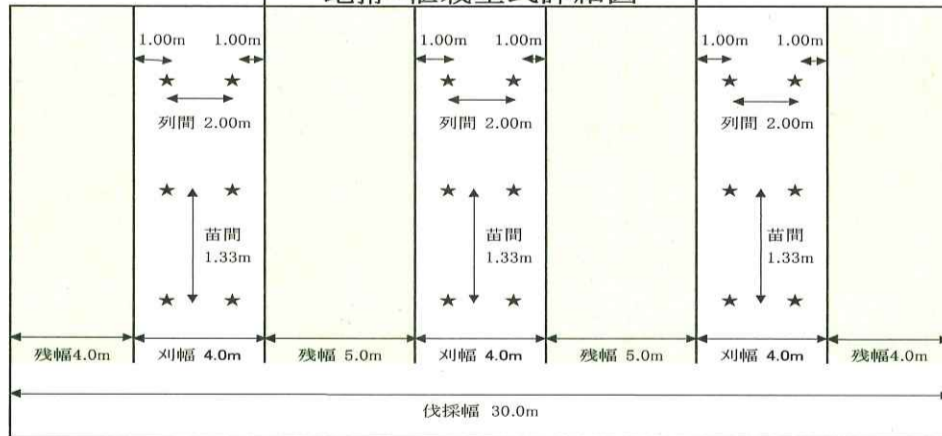
S = $\frac{1}{5,000}$ N



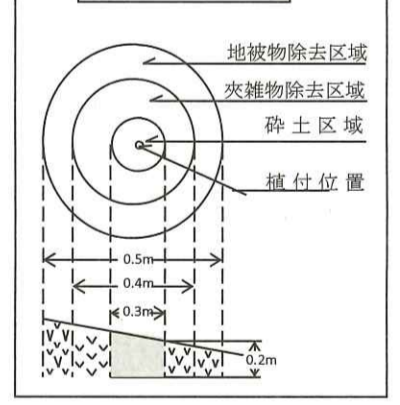
大型機械森林作業道
100m
100m(延長) × 4m(幅) = 400m²
= 0.04ha

大型機械
0.94ha
0.94 - 0.04
= 0.90ha

地拵・植栽型式詳細図



植床詳細図



面積区分表

林小班	種別 樹種	人工林								その他				合計			
		施業地				施業除外地				自然生育地			除地				
		刈払又は植	周囲線	集材路 (森林作業道)	小計	除外地	作業道 (林業専用道)	集材路 (森林作業道)	土場	小計	計	天下I類	天下II類	小計	除地	計	
2122に	トドマツ	0.90 ha	ha	ha	0.90 ha	2.03 ha	ha	0.04 ha	ha	2.07 ha	2.97 ha	ha	ha	ha	ha	ha	2.97 ha
計		0.90			0.90	2.03		0.04		2.07	2.97						2.97

作業設計

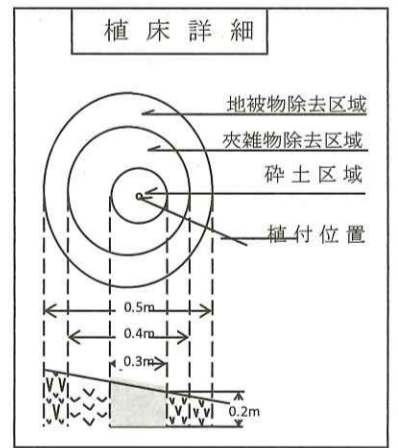
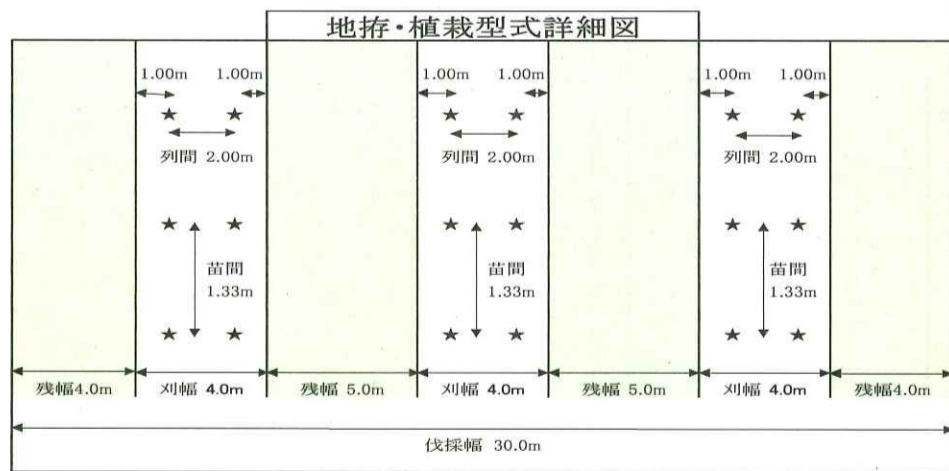
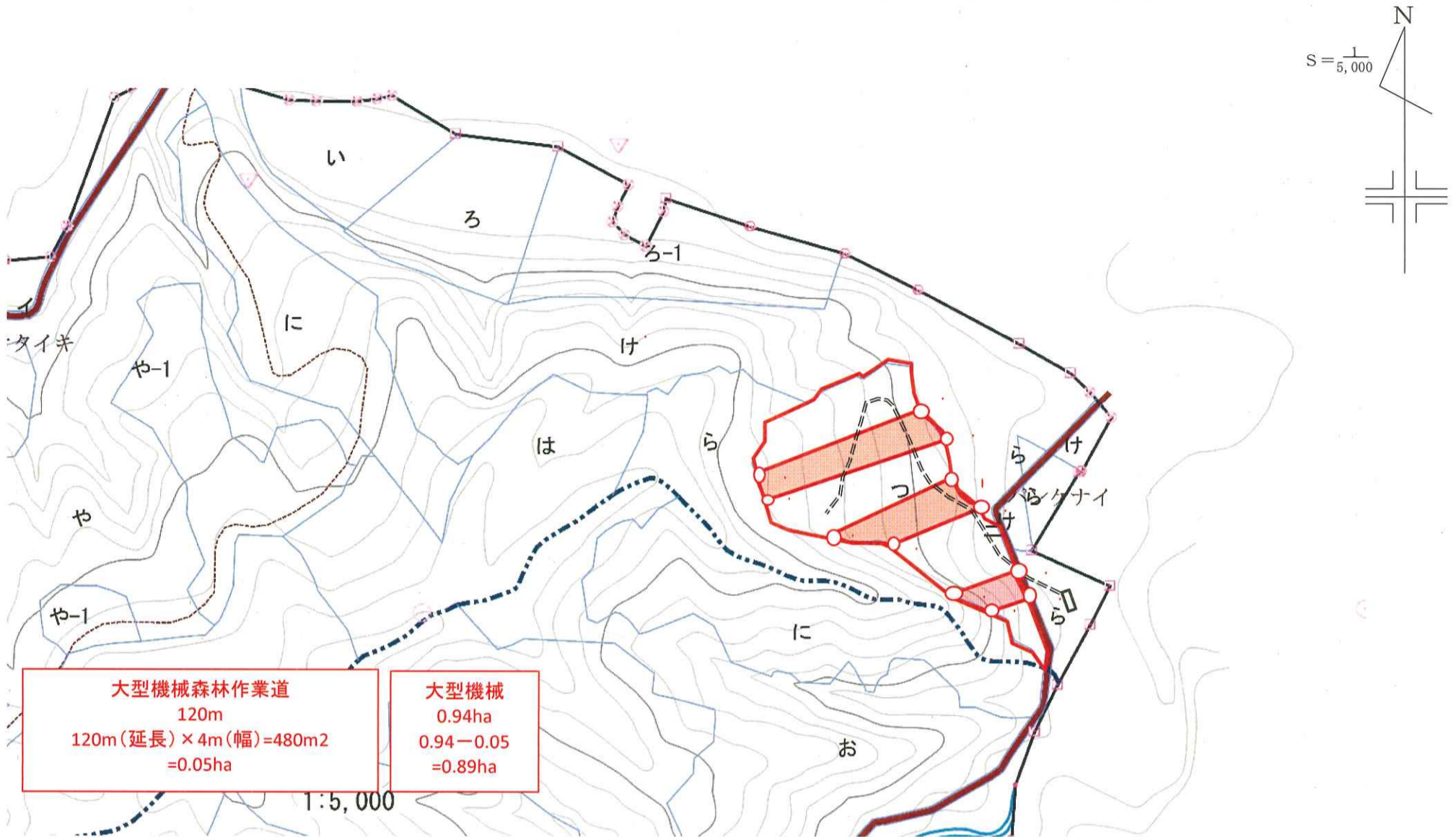
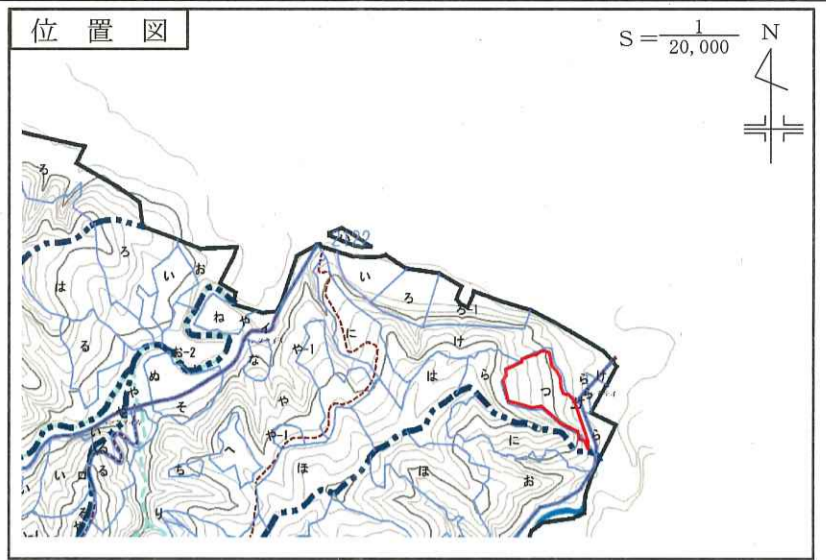
林小班	種別 樹種	地拵					植付				摘要			
		仕様	刈払面積	幅員延長別	周囲線	集材路 (森林作業道)	仕様	植付面積	列間	苗間		ha当たり 植栽本数	総本数	
2122に	トドマツ	刈幅 12.0m 残幅 18.0m	0.90 ha	幅員 延長	m	m	m	m	0.90 ha	2.00 m	1.33 m	1,500本	1.4千本	大型機械、コンテナ苗
計			0.90	幅員 延長					0.90				1.4	

- 1 ○—○ 測点と測線
- 2 ○—○—○ 周囲刈線
- 3 ○—○—○—○ 樹種界
- 4 ○—○—○—○ 作業道(林業専用道)
- 5 - - - - - 集材路(森林作業道)
- 6 □ 土場
- 7 〰〰〰 自然生育地
- 8 〰〰〰 沢敷地
- 9 〰 沢筋
- 10 □ 苗木仮植場
- 11 ——— 林道
- 12 - - - - - 林班界

(該当数字に○印を附する。)

新植 地拵・植付 設計図

図面No.	1 / 1			
林小班	2122つ	調査年月日	令和 4 年 10 月 6 日	検査者印
位置	大樹 担当区	調査者	農林水産技官 馬場 一彰	
人工林面積	0.89 (3.03) ha	設計者	農林水産技官 馬場 一彰	



面積区分表

林小班	種別 樹種	人工林										その他				合計		
		施業地					施業除外地					自然生育地			除地		計	
		刈払又は植	周囲線	集材路 (森林作業道)	小計	除外地	作業道 (林業専用道)	集材路 (森林作業道)	土場	小計	計	天下I類	天下II類	小計				
2122つ	トドマツ	0.89 ha	ha	ha	ha	0.89 ha	2.09 ha	ha	0.05 ha	ha	2.14 ha	3.03 ha	ha	ha	ha	ha	ha	3.03 ha
計		0.89			0.89	2.09		0.05		2.14	3.03							3.03

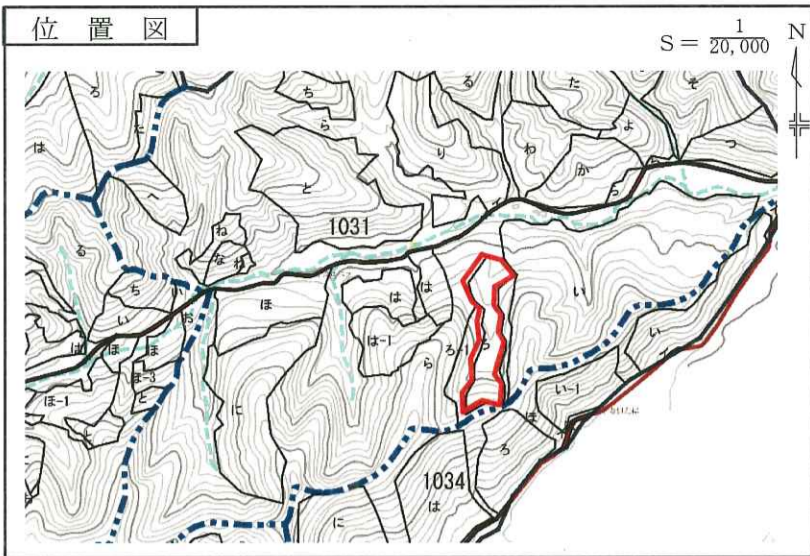
作業設計

林小班	種別 樹種	地拵					植付				摘要	
		仕様	刈払面積	幅員延長別	周囲線	集材路 (森林作業道)	植付面積	仕様		ha当たり 植栽本数		総本数
								列間	苗間			
2122つ	トドマツ	刈幅 12.0m 残幅 18.0m	0.89 ha	幅員延長	m	m	0.89 ha	2.00 m	1.33 m	1,500 本	1.3 千本	大型機械、コンテナ苗
計			0.89				0.89				1.3	

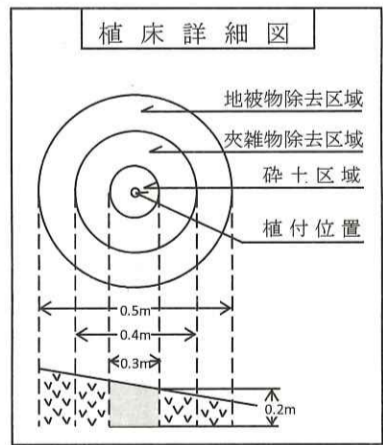
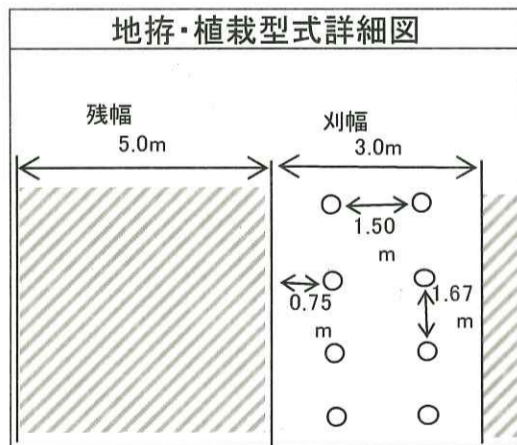
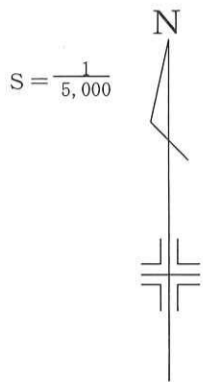
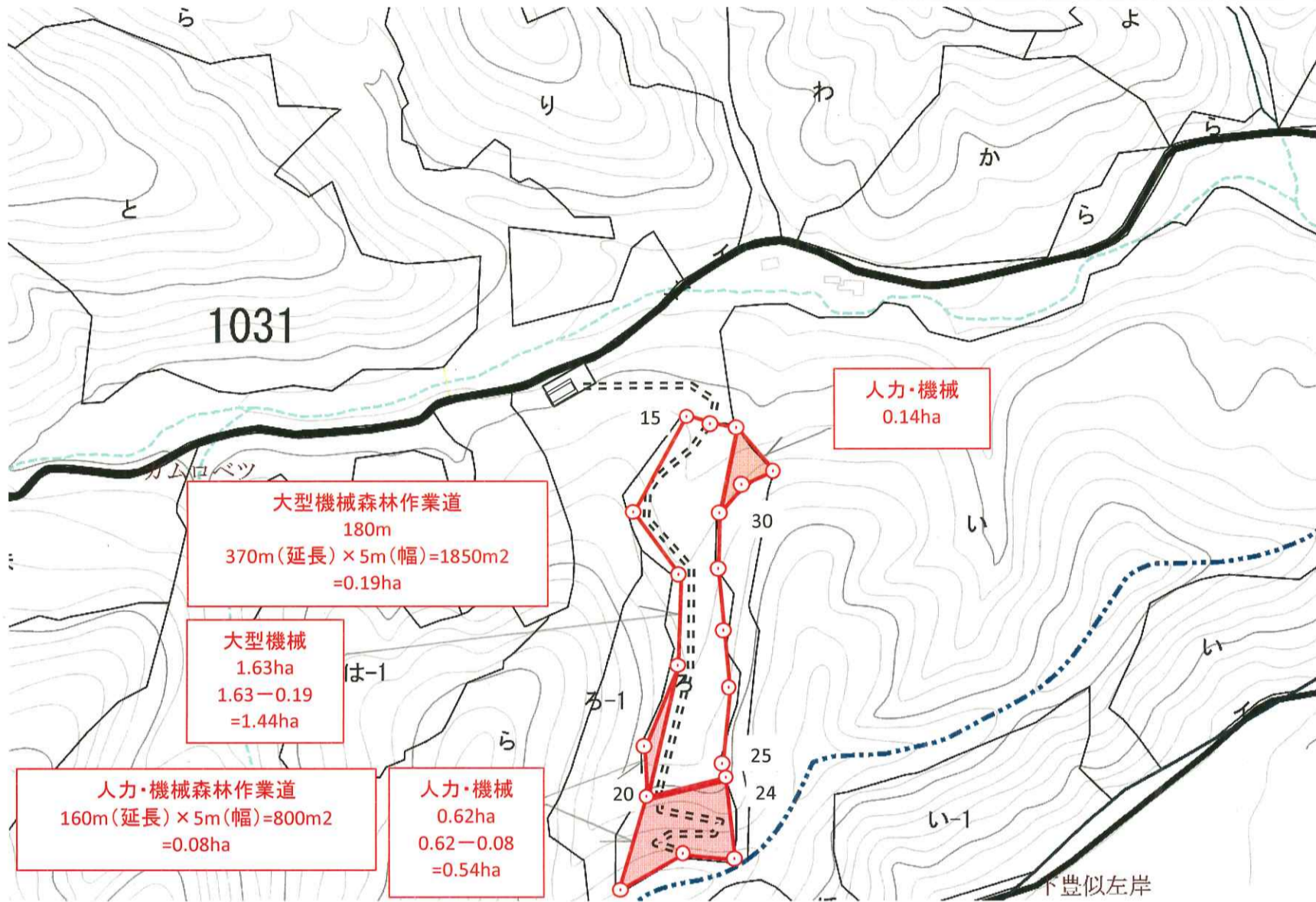
- 1 ○—○ 測点と測線
- 2 ○—○ 周囲刈線
- 3 ○—○ 樹種界
- 4 - - - 作業道 (林業専用道)
- 5 集材路 (森林作業道)
- 6 □ 土場
- 7 自然生育地
- 8 沢敷地
- 9 沢筋
- 10 苗木仮植場
- 11 林道
- 12 林班界

(該当数字に○印を附する。)

新植 地拵・植付 設計図



図面No.	1 / 1			
林小班	1031ろ	調査年月日	令和4年9月29日	検査者印
位置	豊似担当区	調査者	農林水産技官 三ッ山 永一	
人工林面積	2.12 (2.81) ha	設計者	農林水産技官 三ッ山 永一	



面積区分表

林小班	種別 樹種	人工林									その他				合計		
		施業地					施業除外地				自然生育地			除地		計	
		刈払又は植付	周囲線	集材路 (森林作業道)	小計	除外地	作業道 (林業専用道)	集材路 (森林作業道)	土場	小計	計	天下I類	天下II類				小計
1031ろ	クリーンラーチ	0.68 ha	ha	ha	ha	0.68 ha	0.42 ha	ha	0.08 ha	ha	0.50 ha	1.18 ha	ha	ha	ha	ha	1.18 ha
1031ろ		1.44			1.44			0.19		0.19	1.63						1.63
計		2.12			2.12	0.42		0.27		0.69	2.81						2.81

作業設計

林小班	種別 樹種	地拵						植付				摘要			
		仕様	刈払面積	幅員延長別 周囲線	集材路 (森林作業道)	土場	小計	植付面積	仕様		ha当たり 植栽本数		総本数		
									列間	苗間					
1031ろ	クリーンラーチ	刈幅 3.0m 残幅 5.0m	0.68 ha	幅員延長	m	m	m	m	m	0.68 ha	1.50 m	1.67 m	1,500本	1.0千本	コンテナ苗 分収育林跡地、人力・機械
1031ろ	クリーンラーチ	刈幅 3.0m 残幅 5.0m	1.44	幅員延長	m	m				1.44	1.50 m	1.67 m	1,500	2.2	コンテナ苗 分収育林跡地、大型機械
計			2.12							2.12	1.50 6.50		3.2		

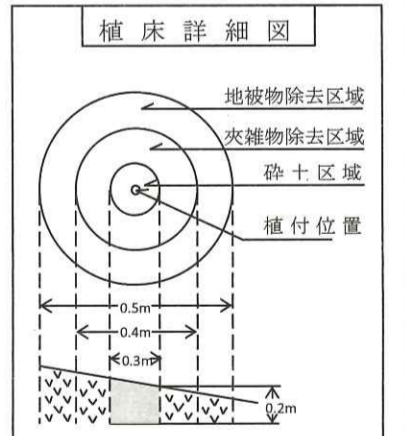
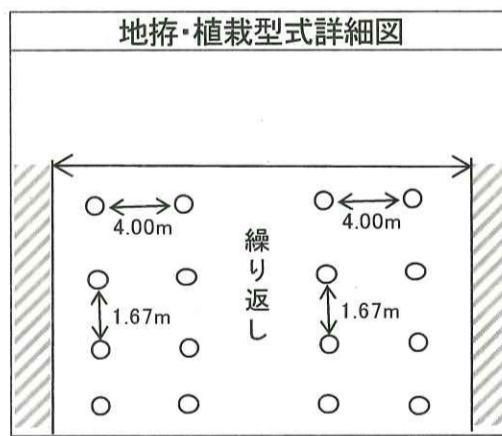
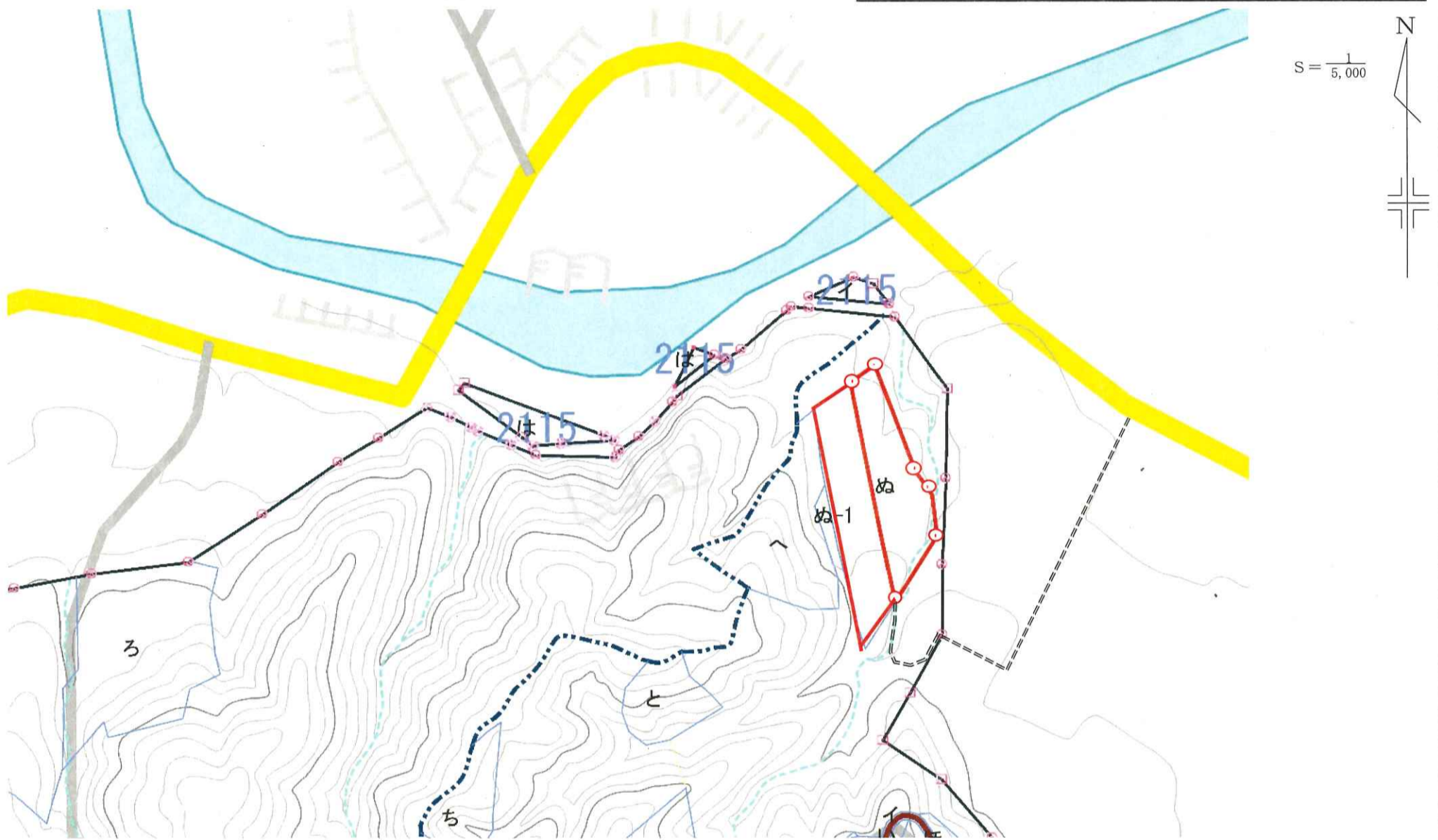
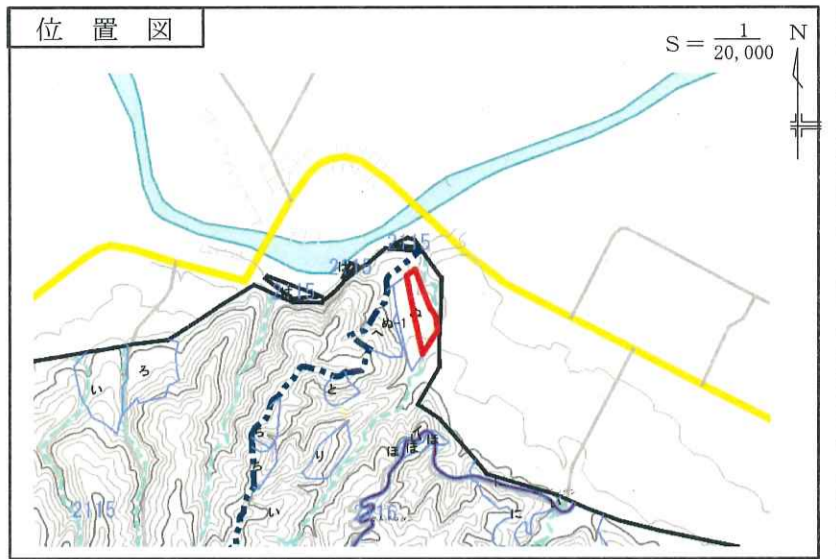
凡例

- 1 ○—○—○ 測点と測線
- 2 ○—○—○ 周囲刈線
- 3 ○—○—○ 樹種界
- 4 - - - - 作業道 (林業専用道)
- 5 ===== 集材路 (森林作業道)
- 6 □ 土場
- 7 YYYYY 自然生育地
- 8 ■■■■■ 沢敷地
- 9 ~~~~~ 沢筋
- 10 □ 苗木仮植場
- 11 ——— 林道
- 12 - - - - 林班界

(該当数字に○印を附する。)

新植 地拵・植付 設計図

図面No.	1 / 1			
林小班	2116ぬ、ぬ1	調査年月日	令和4年10月6日	検査者印
位置	大樹担当区	調査者	農林水産技官 馬場 一彰	
人工林面積	ぬ小班1.00(1.00) ぬ1小班0.90(0.90) ha	設計者	農林水産技官 馬場 一彰	



面積区分表

林小班	種別 樹種	人工林										その他					合計
		施業地					施業除外地					自然生育地			除地	計	
		刈払又は植	周囲線	集材路 (森林作業道)	小計	除外地	作業道 (林業専用道)	集材路 (森林作業道)	土場	小計	計	天下I類	天下II類	小計			
2116ぬ	トドマツ	1.00 ha	ha	ha	ha	1.00 ha	ha	ha	ha	ha	1.00 ha	ha	ha	ha	ha	ha	1.00 ha
2116ぬ1	トドマツ	0.90 ha				0.90 ha					0.90 ha						0.90 ha
計																	

作業設計

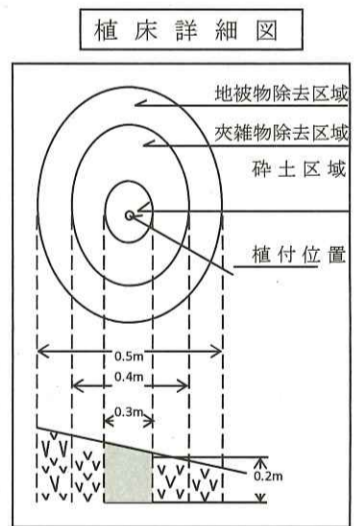
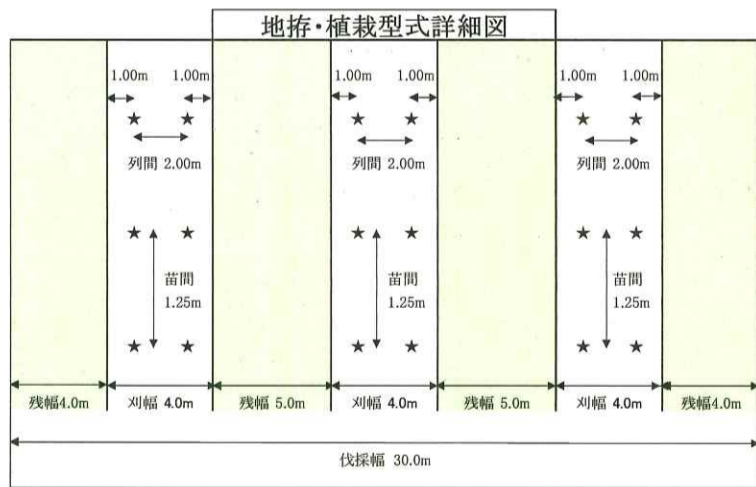
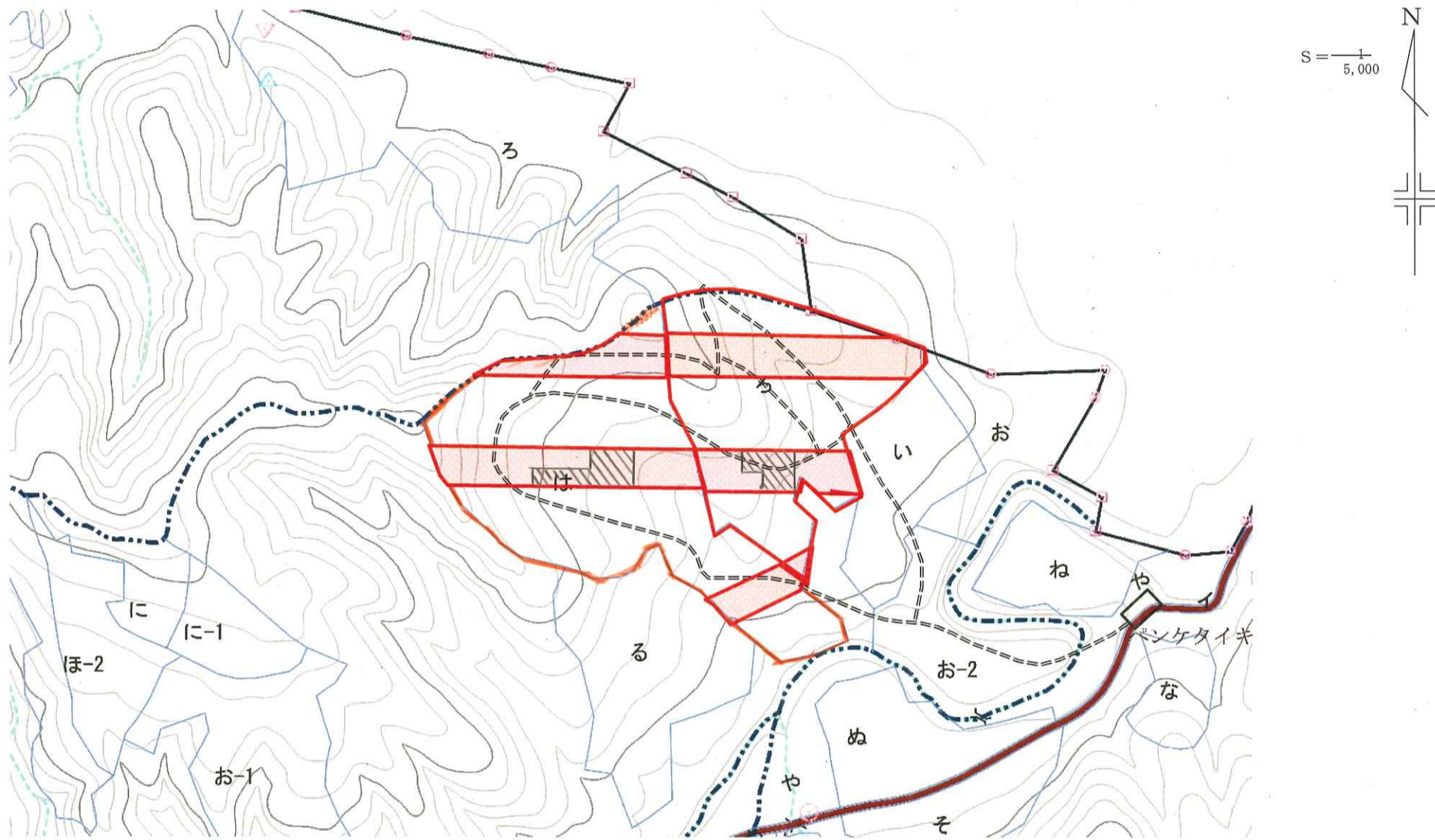
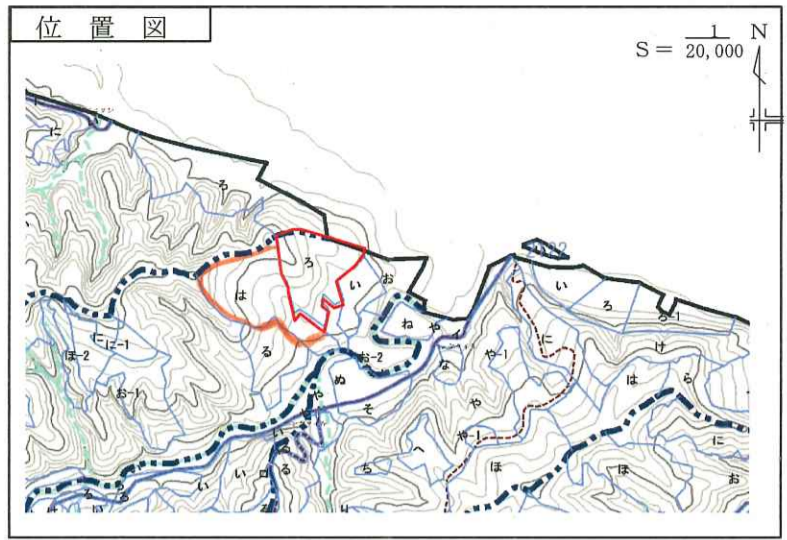
林小班	種別 樹種	地拵							植付				摘要	
		仕様	刈払面積	幅員延長別	周囲線	集材路 (森林作業道)			植付面積	仕様		ha当たり植栽本数		総本数
										列間	苗間			
2116ぬ	グイマツF1	全刈	1.00 ha	幅員延長	m	m	m	m	1.00 ha	4.00 m	1.67 m	1,500 本	1.5 千本	分造跡地 大型機械 コンテナ苗
2116ぬ1	グイマツF1	全刈	0.90 ha	幅員延長	m	m			0.90 ha	4.00 m	1.67 m	1,500 本	1.4 千本	分造跡地 大型機械 コンテナ苗
計														

凡例	
1	測点と測線
2	周囲刈線
3	樹種界
4	作業道 (林業専用道)
5	集材路 (森林作業道)
6	土場
7	自然生育地
8	沢敷地
9	沢筋
10	苗木仮植場
11	林道
12	林班界

(該当数字に○印を付ける。)

新植 地拵・植付 設計図

図面No.	1 / 1			
林小班	2117ろ、は	調査年月日	令和4年10月6日	検査者印
位置	大樹担当区	調査者	農林水産技官 馬場 一彰	
人工林面積	ろ小班1.04 (4.00) は小班1.10 (6.25) ha	設計者	農林水産技官 馬場 一彰	



面積区分表

林小班	種別 樹種	人工林										その他				合計
		施業地					施業除外地					自然生育地		除地	計	
		刈払又は 植付	周囲線	集材路 (森林作業道)	小計	除外地	作業道 (林業専用道)	集材路 (森林作業道)	土場	小計	計	天下 I類	天下 II類			
2117ろ	トドマツ	1.04 ha	ha	ha	1.04 ha	2.86 ha	ha	0.10 ha	ha	2.96 ha	4.00 ha	ha	ha	ha	ha	4.00 ha
2117は	トドマツ	1.10 ha	ha	ha	1.10 ha	5.07 ha	ha	0.08 ha	ha	5.15 ha	6.25 ha	ha	ha	ha	ha	6.25 ha
計																

作業設計

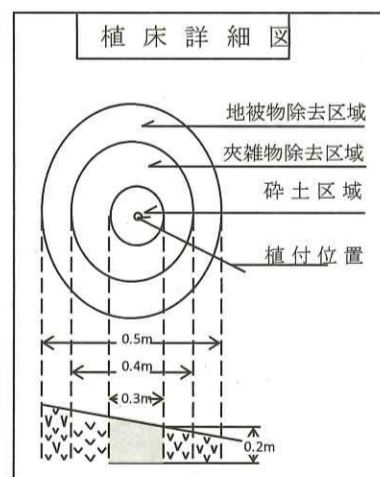
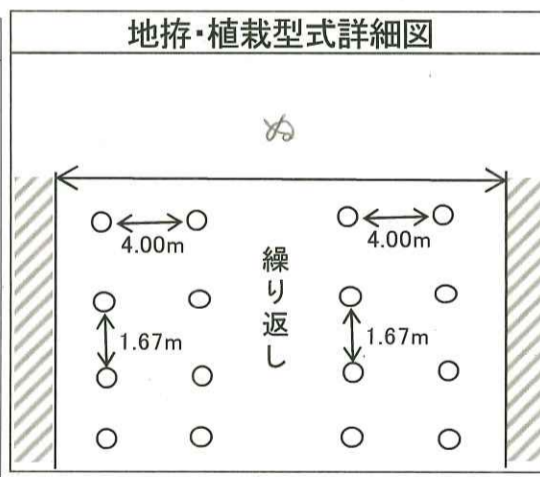
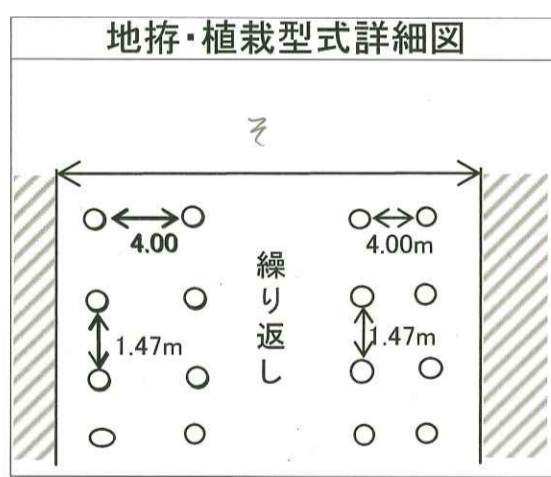
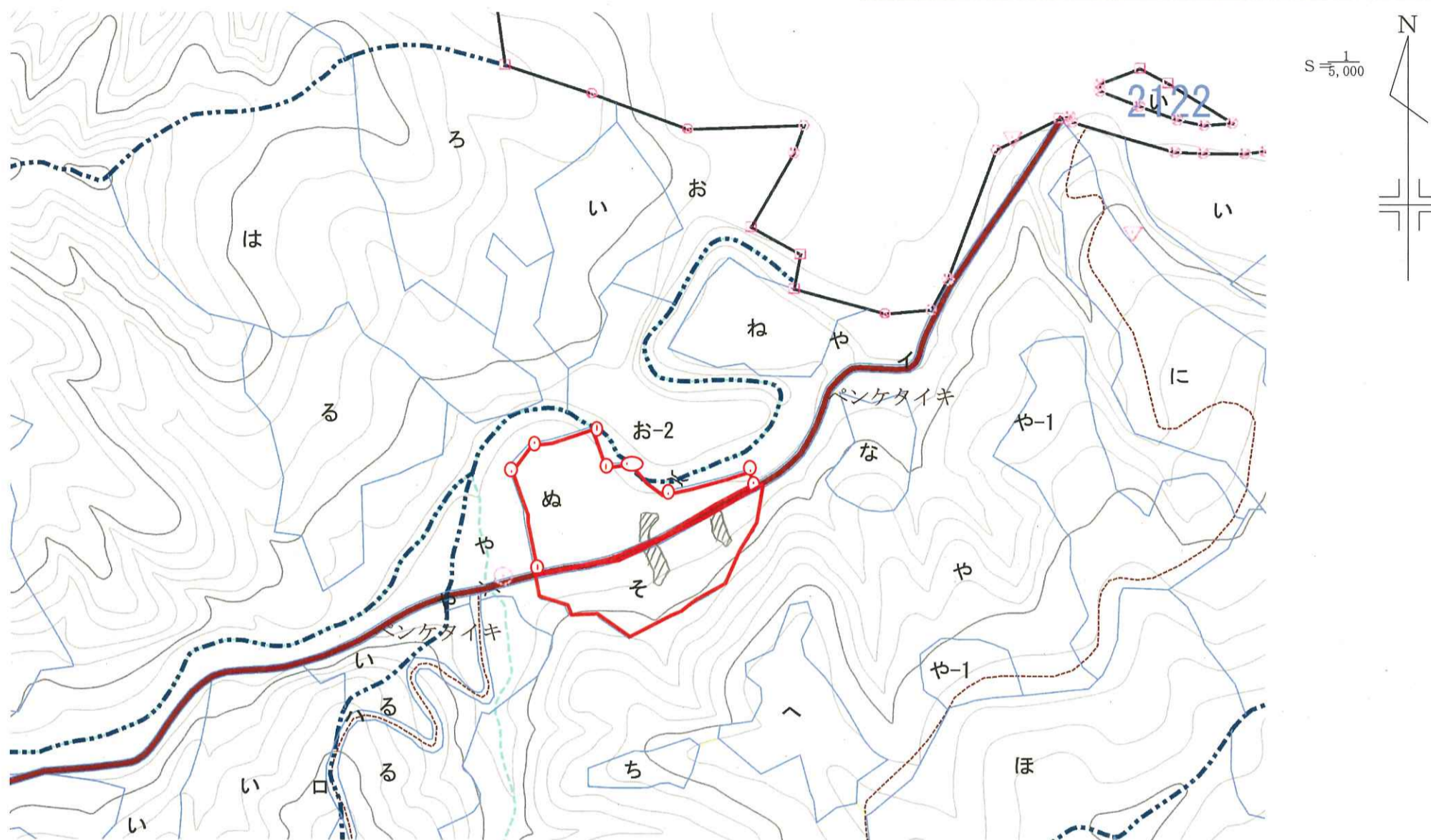
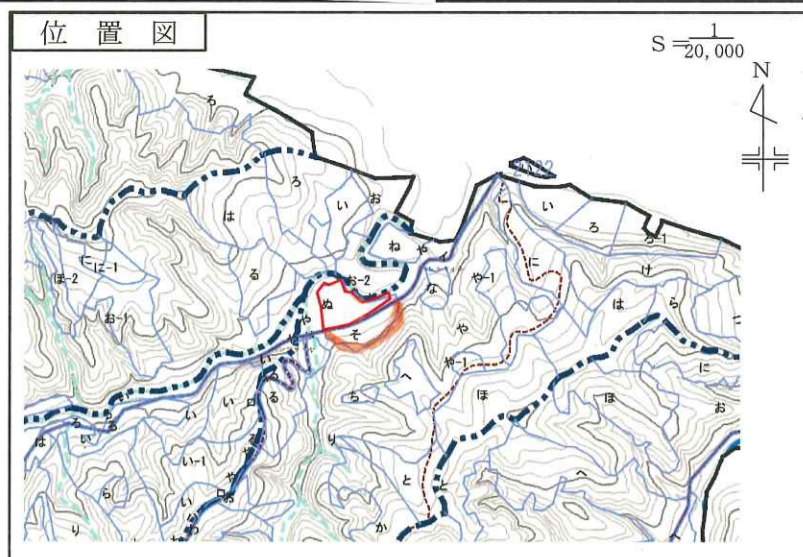
林小班	種別 樹種	地拵								植付				摘要	
		仕様	刈払面積	幅員 延長 別	周囲線	集材路 (森林作業道)				植付面積	仕様		ha当たり 植栽本数		総本数
											列間	苗間			
2117ろ	グイマツF1	刈幅 12.0m 残幅 18.0m	1.04 ha	幅員 延長	m	m	m	m	1.04 ha	2.00 m	1.25 m	1,600 本	1.7 千本	大型機械 コンテナ苗	
2117は	グイマツF1	刈幅 12.0m 残幅 18.0m	1.10 ha	幅員 延長	m	m	m	m	1.10 ha	2.00 m	1.25 m	1,600 本	1.8 千本	大型機械 コンテナ苗	
計															

凡例	
1	測点と測線
2	周囲刈線
3	樹種界
4	作業道 (林業専用道)
5	集材路 (森林作業道)
6	土場
7	自然生育地
8	沢敷地
9	沢筋
10	苗木仮植場
11	林道
12	林班界

(該当数字に○印を附する。)

新植 地拵・植付 設計図

図面No.	1 / 1			
林小班	2122ぬ、そ	調査年月日	令和4年7月20日	検査者印
位置	大樹担当区	調査者	農林水産技官 馬場 一彰	
人工林面積	ぬ小班 1.42(1.37) そ小班 1.13(1.02)	設計者	農林水産技官 馬場 一彰	



面積区分表

林小班	種別 樹種	人工林										その他					合計	
		施業地					施業除外地					自然生育地			除地	計		
		刈払又は付植	周囲線	集材路 (森林作業道)	小計	除外地	作業道 (林業専用道)	集材路 (森林作業道)	土場	小計	計	天下I類	天下II類	小計				
2122ぬ	クレーンラーチ	1.42 ha	ha	ha	ha	1.42 ha	ha	ha	ha	ha	ha	1.42 ha	ha	ha	ha	ha	ha	1.42 ha
2122そ	クレーンラーチ	1.13 ha			1.13 ha							1.13 ha						1.13 ha
計																		

作業設計

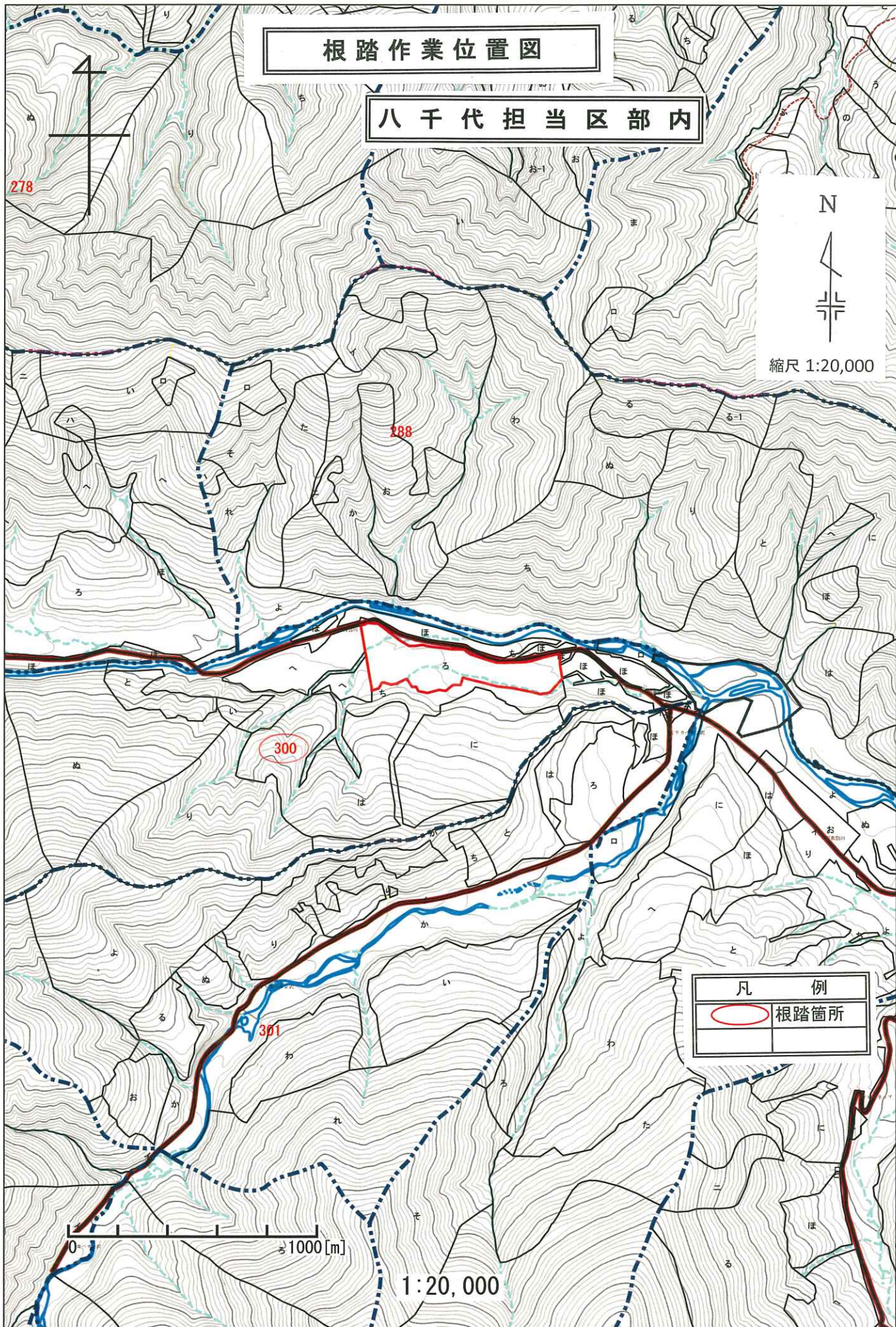
林小班	種別 樹種	地拵								植付				摘要	
		仕様	刈払面積	幅員 延長別	周囲線	集材路 (森林作業道)				植付面積	仕様		ha当たり 植栽本数		総本数
											列間	苗間			
2122ぬ	クレーンラーチ	全刈	1.42 ha	幅員 延長	m	m	m	m	m	1.37 ha	4.00 m	1.67 m	1,500本	2.1千本	分育跡地 大型機械 コンテナ苗
2122そ	クレーンラーチ	全刈	1.13 ha	幅員 延長						1.02 ha	4.00 m	1.47 m	1,700本	1.7千本	分育跡地 大型機械 コンテナ苗
計															

凡例	
1	測点と測線
2	周囲刈線
3	樹種界
4	作業道 (林業専用道)
5	集材路 (森林作業道)
6	土場
7	自然生育地
8	沢敷地
9	沢筋
10	苗木仮植場
11	林道
12	林班界

(該当数字に○印を附する。)

根踏作業位置図

八千代担当区部内



N
縮尺 1:20,000

凡 例	
	根踏箇所

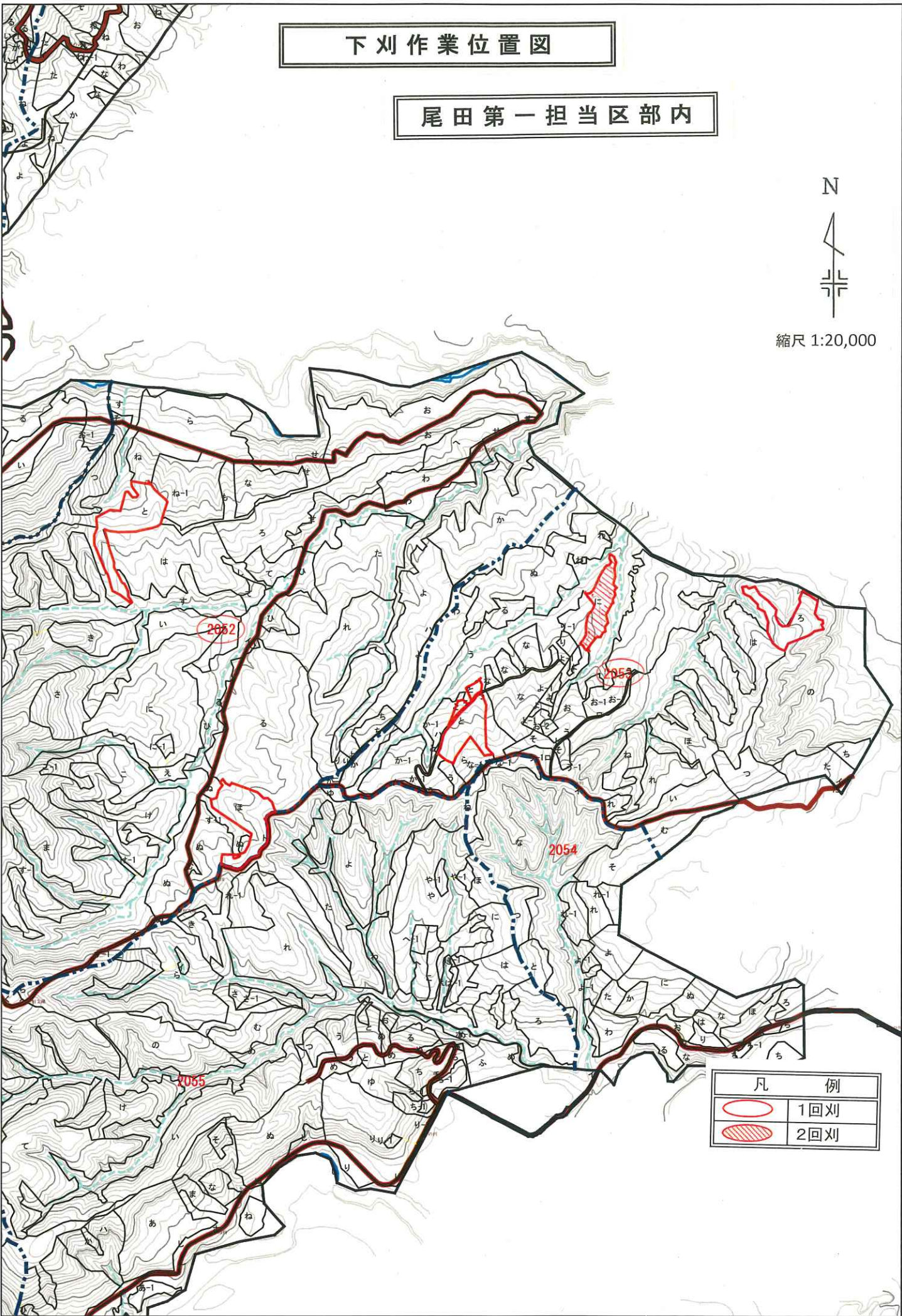
1:20,000

下刈作業位置図

尾田第一担当区部内



縮尺 1:20,000



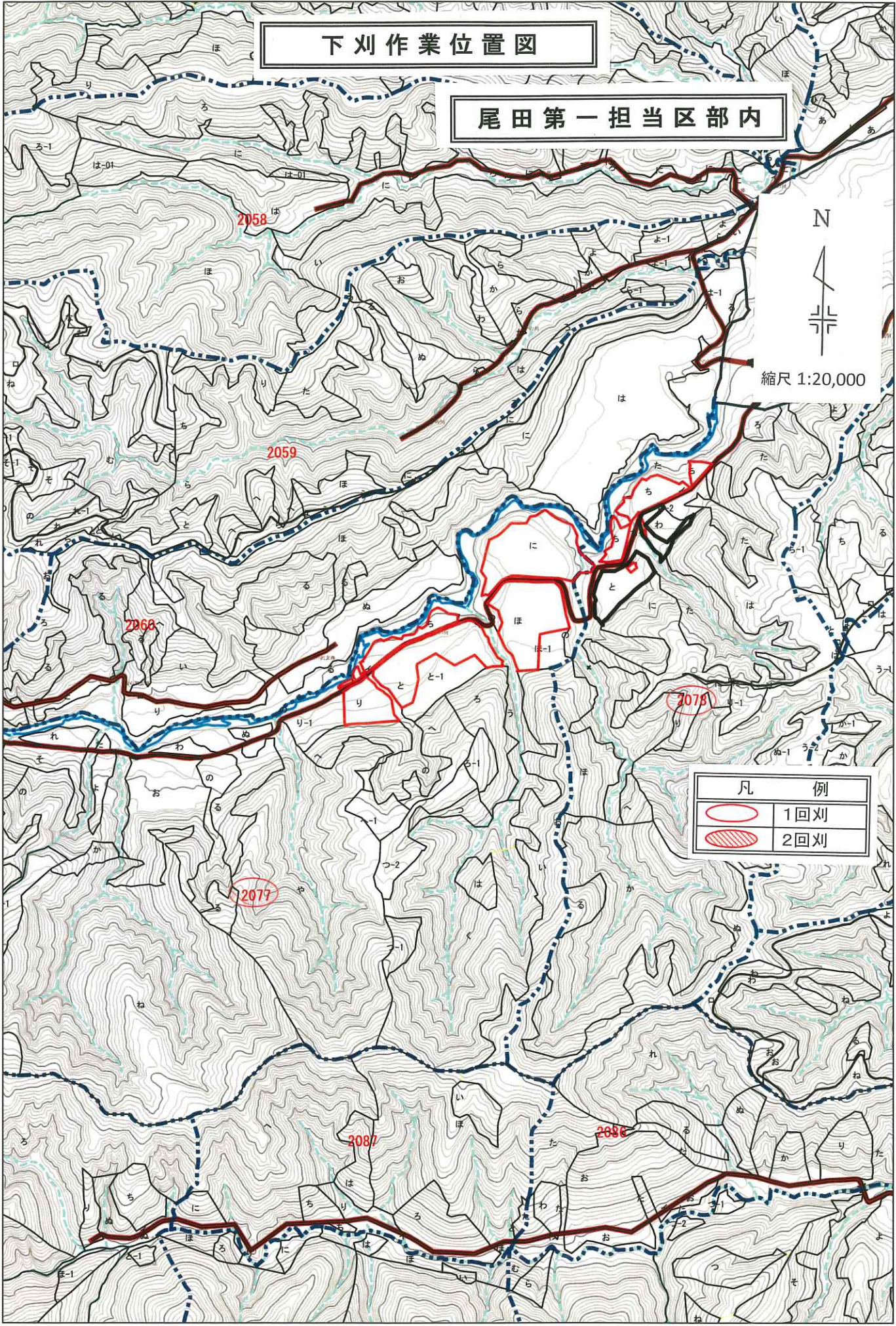
凡 例	
	1回刈
	2回刈

下刈作業位置図

尾田第一担当区部内

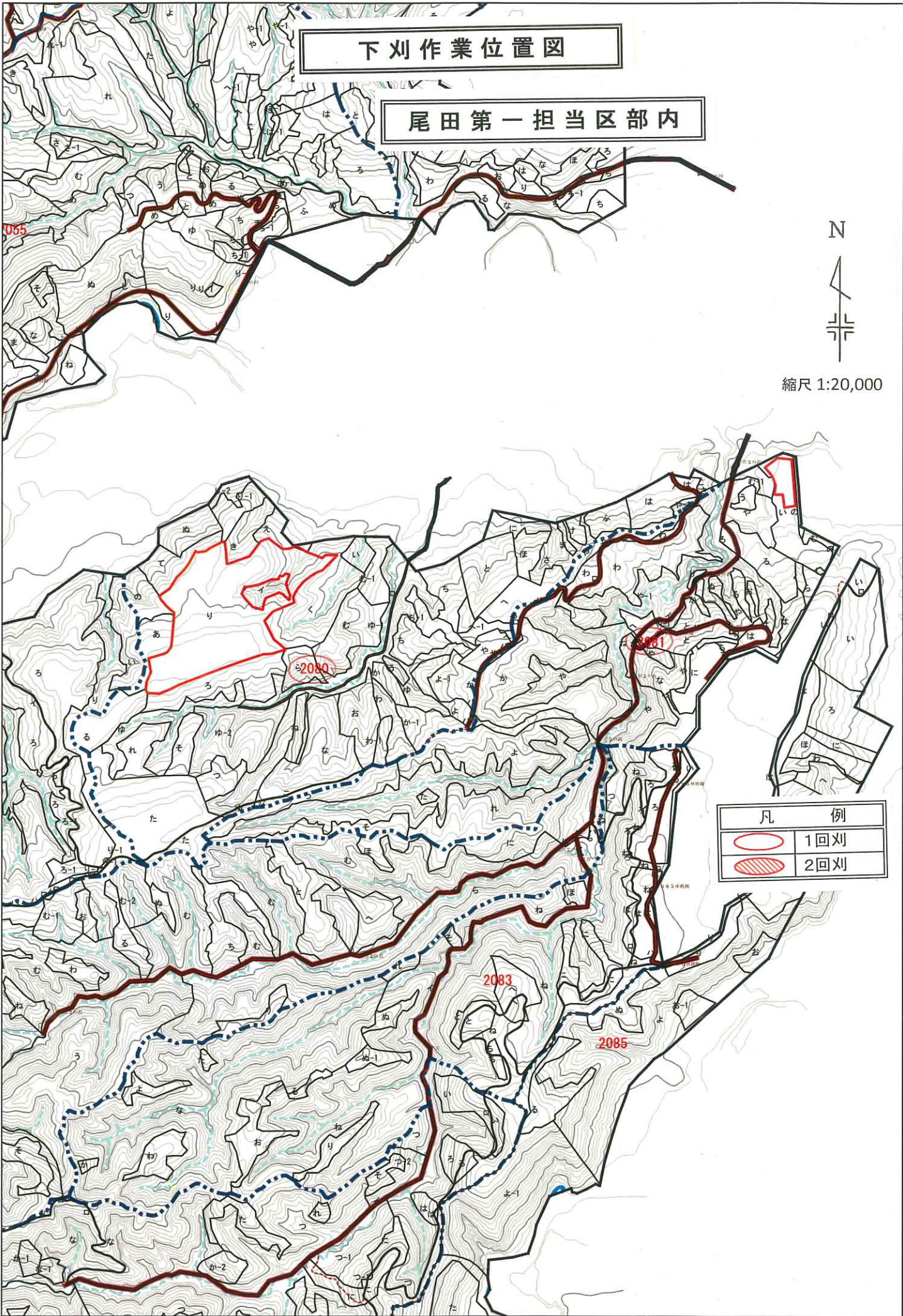
N
縮尺 1:20,000

凡 例	
	1回刈
	2回刈



下刈作業位置図

尾田第一担当区部内

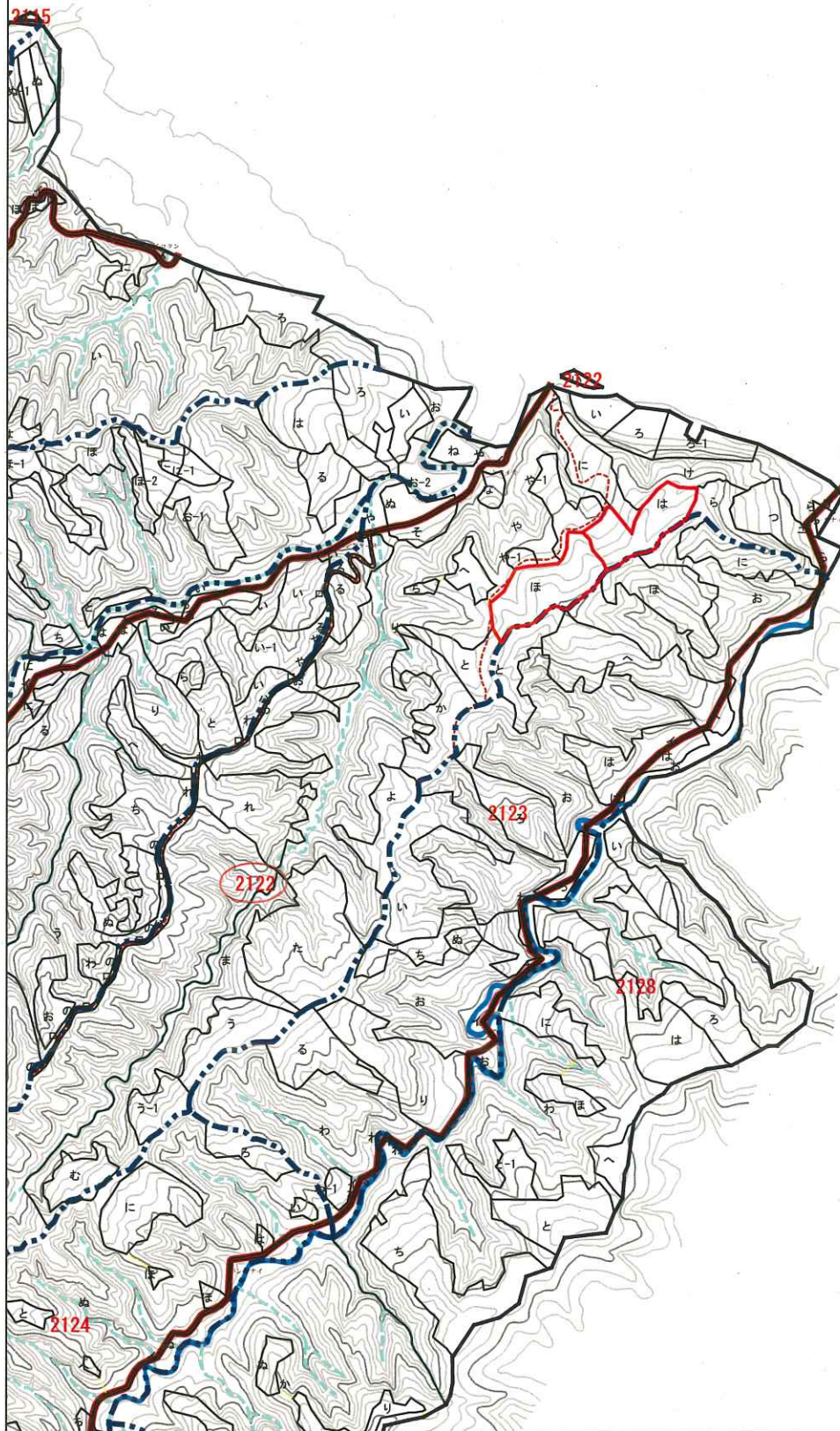


下刈作業位置図

大樹担当区部内



縮尺 1:20,000



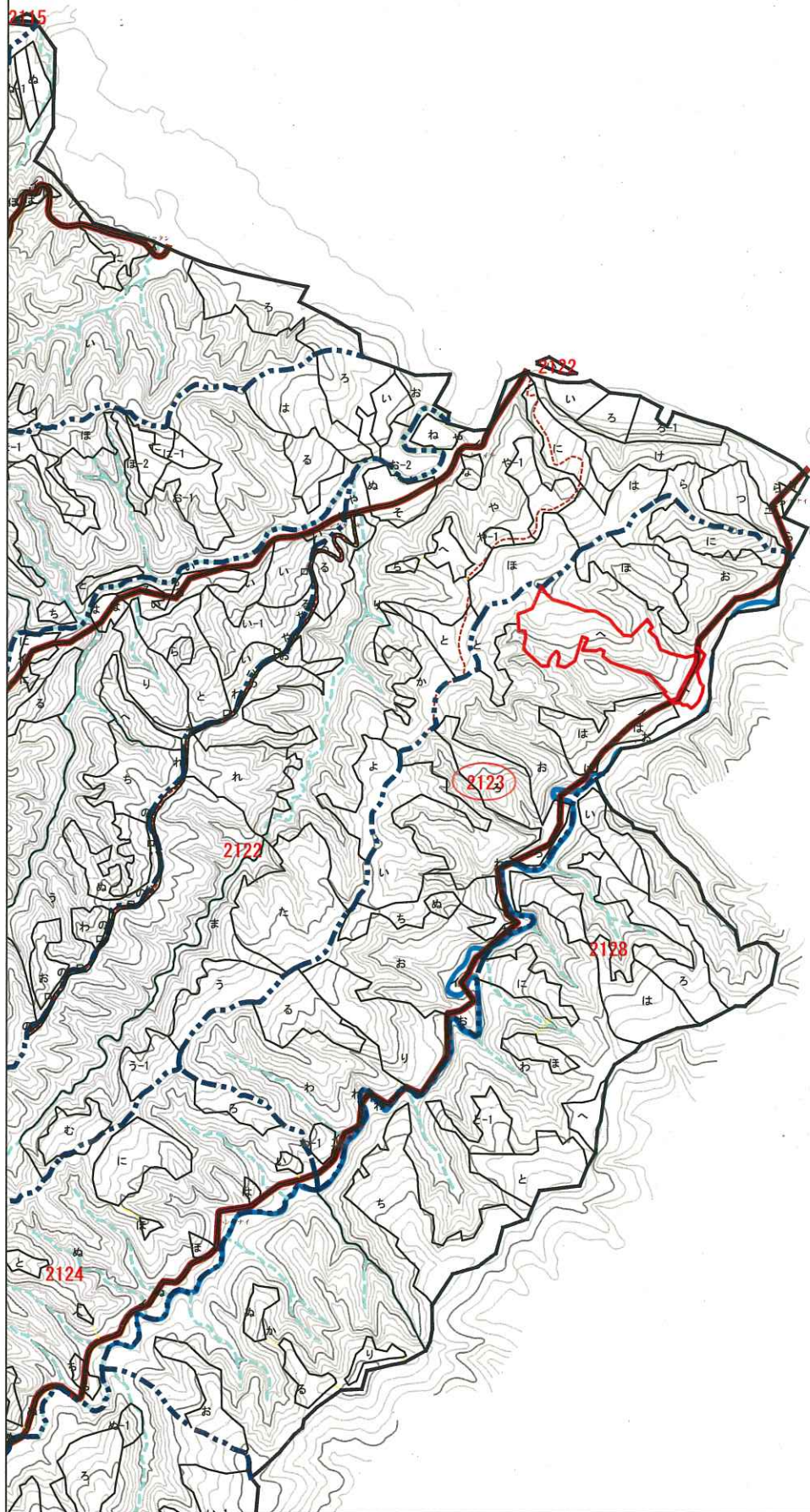
凡 例	
	1回刈
	2回刈

下刈作業位置図

大樹担当区部内



縮尺 1:20,000



凡 例	
	1回刈
	2回刈

下刈作業位置図

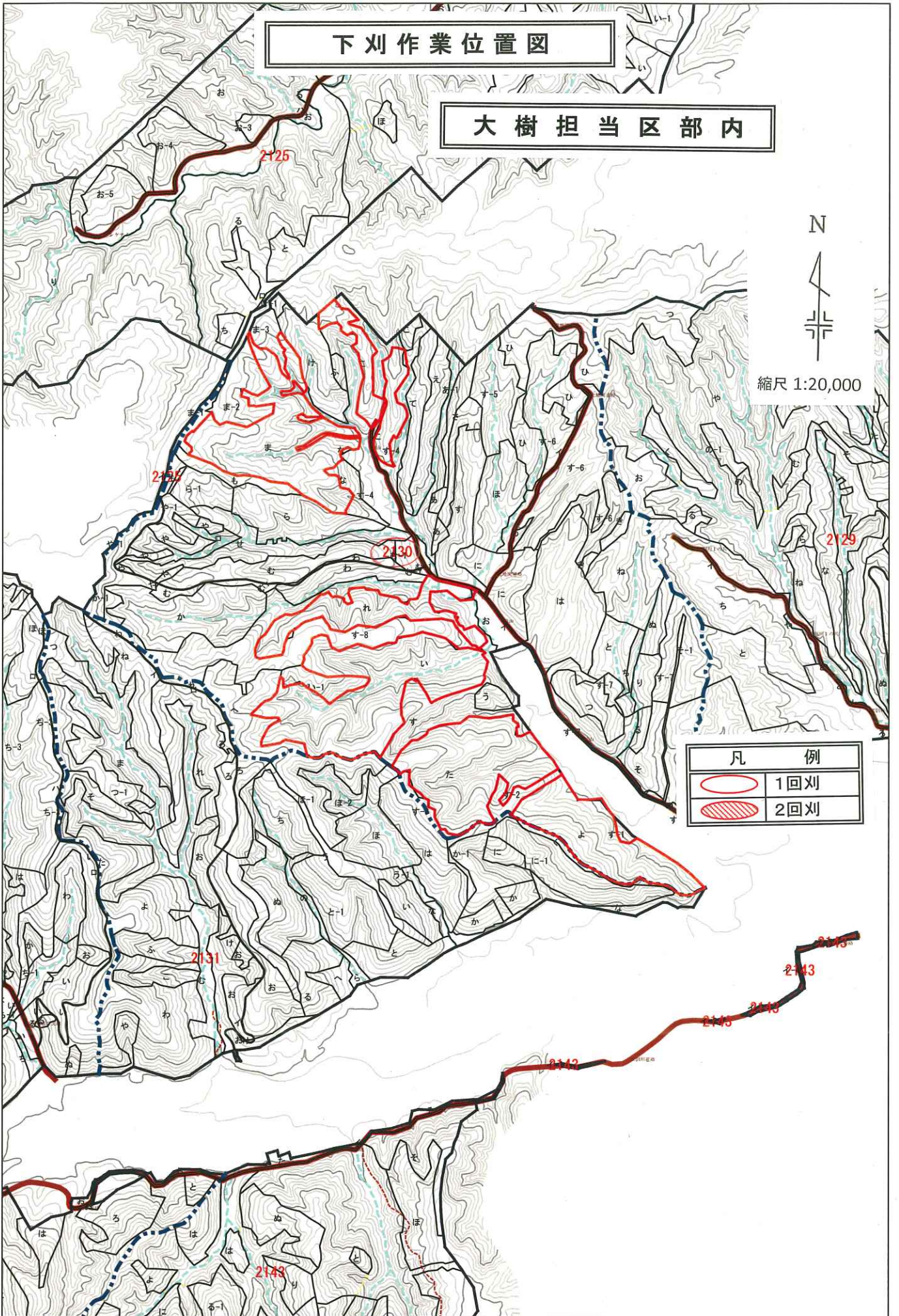
大樹担当区部内

N



縮尺 1:20,000

凡 例	
	1回刈
	2回刈



下刈作業位置図

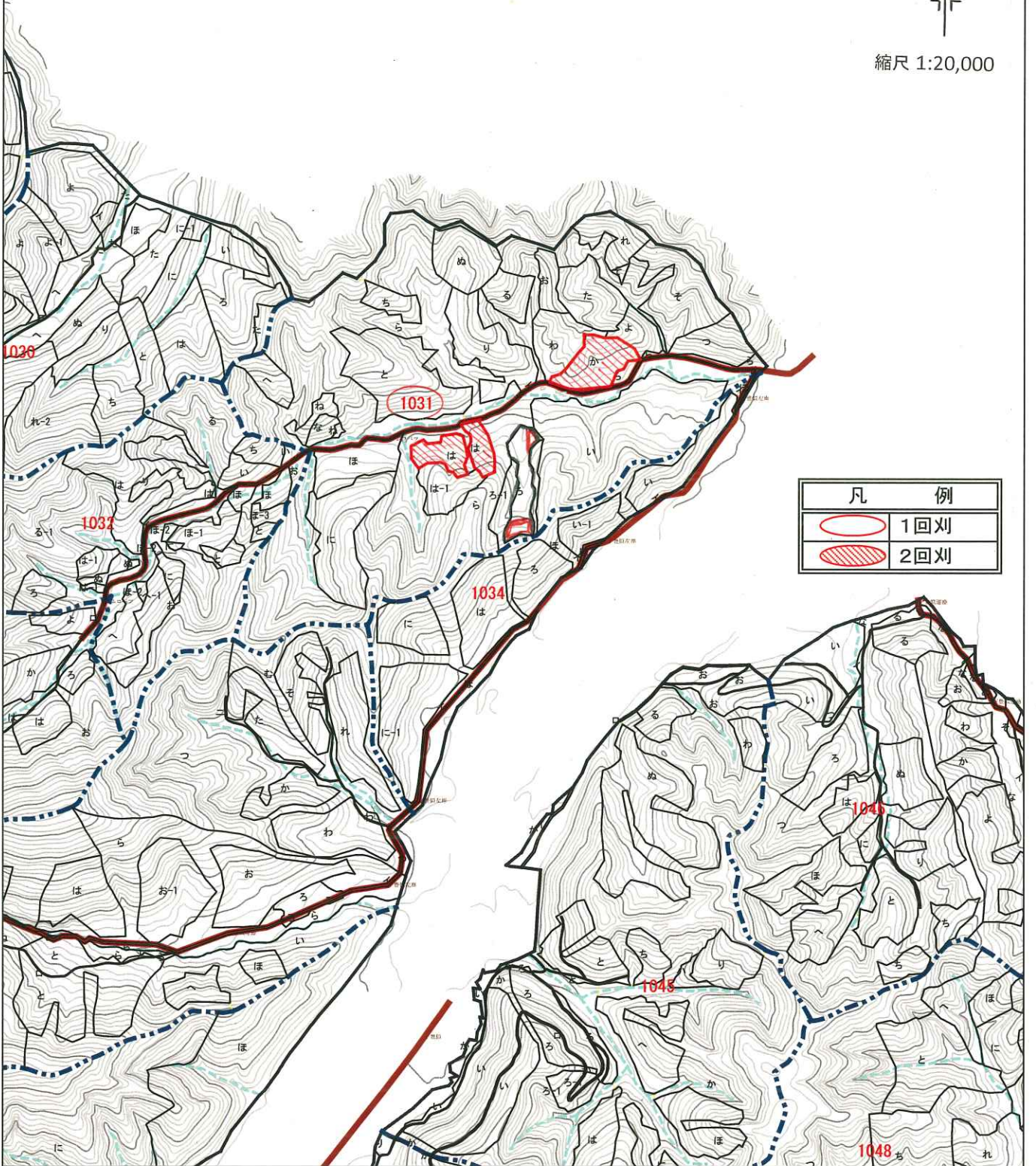
豊似担当区部内

N



縮尺 1:20,000

凡 例	
	1回刈
	2回刈



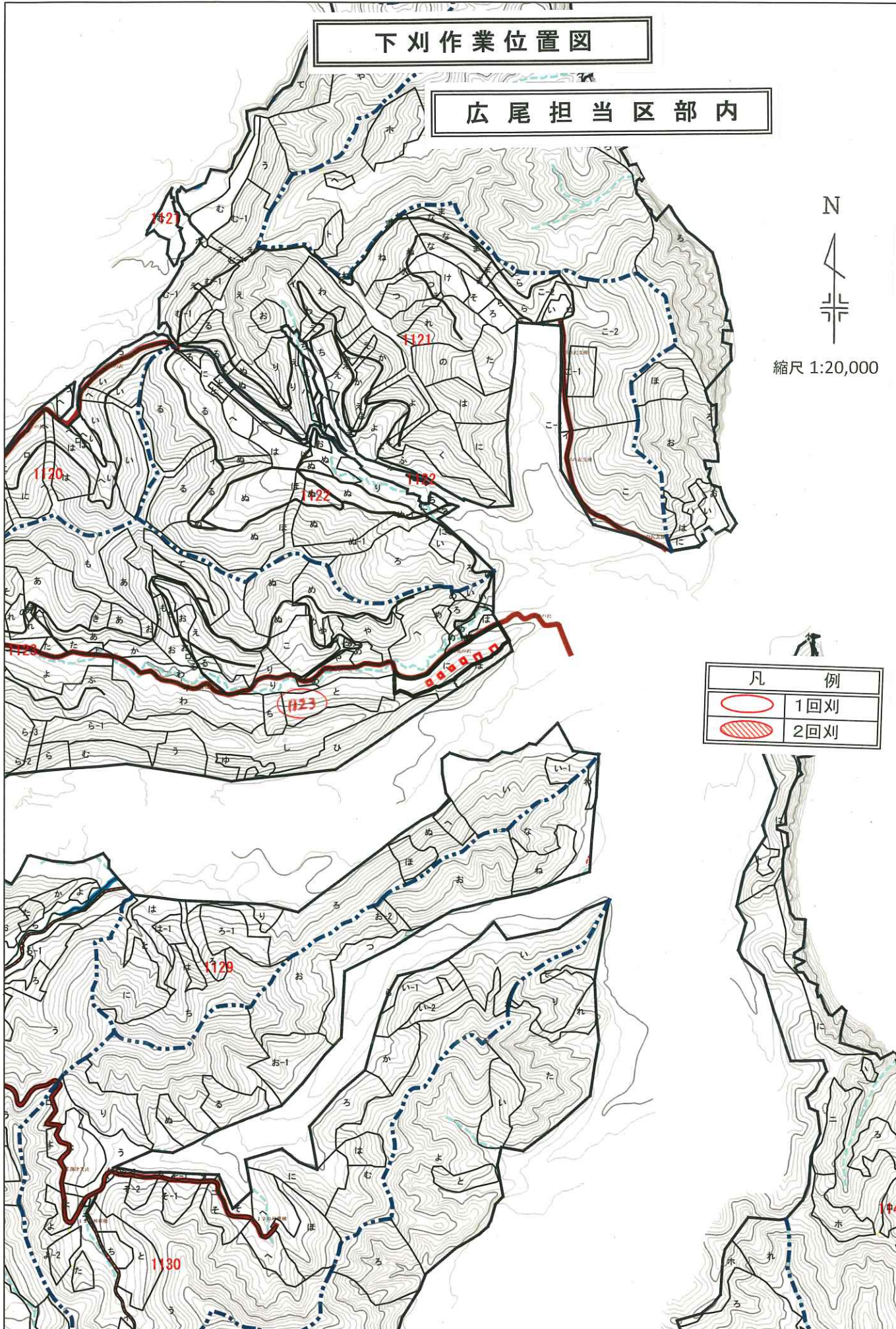
下刈作業位置図

広尾担当区部内

N



縮尺 1:20,000



凡 例	
	1回刈
	2回刈

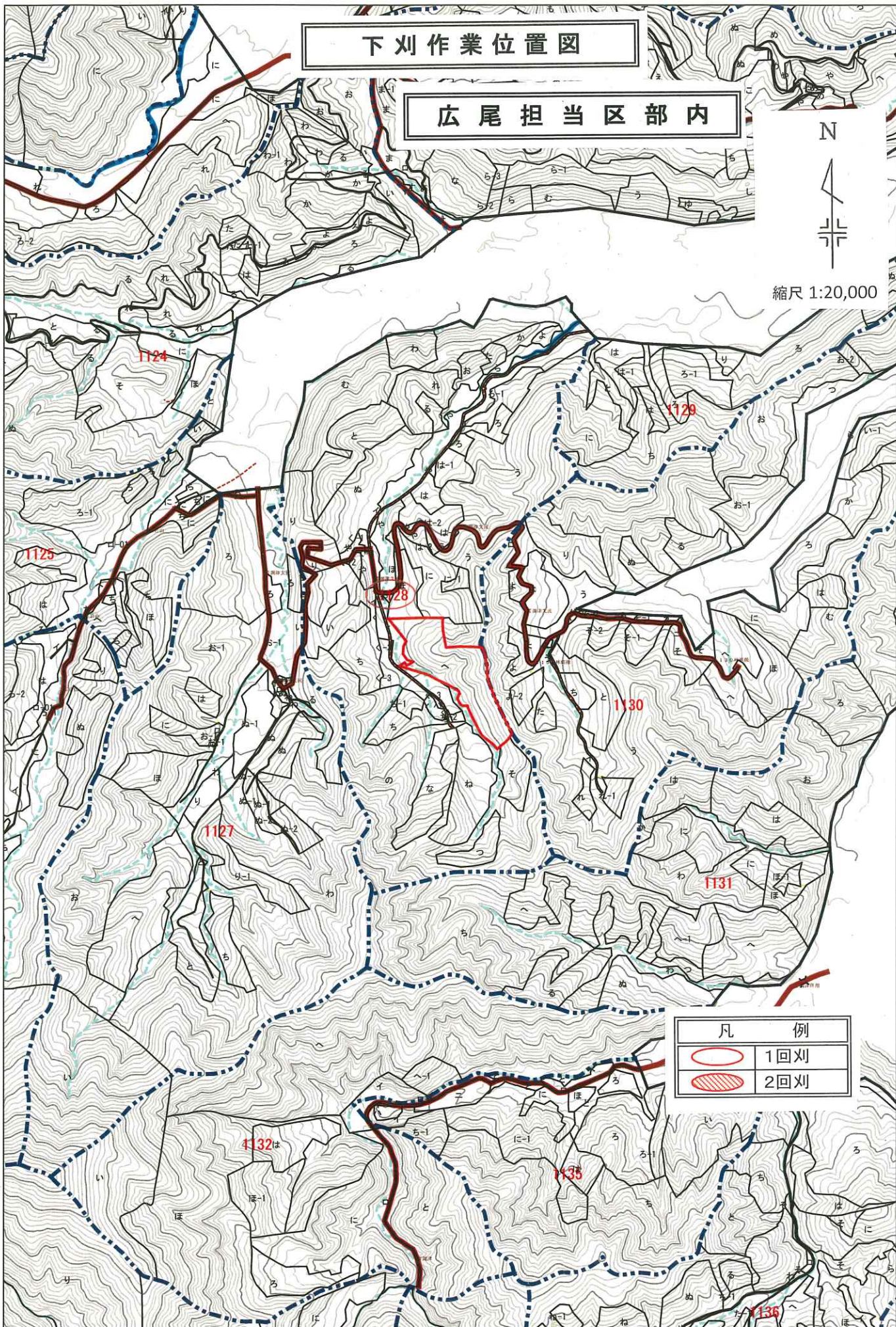
下刈作業位置図

広尾担当区部内

N



縮尺 1:20,000



凡 例	
	1回刈
	2回刈