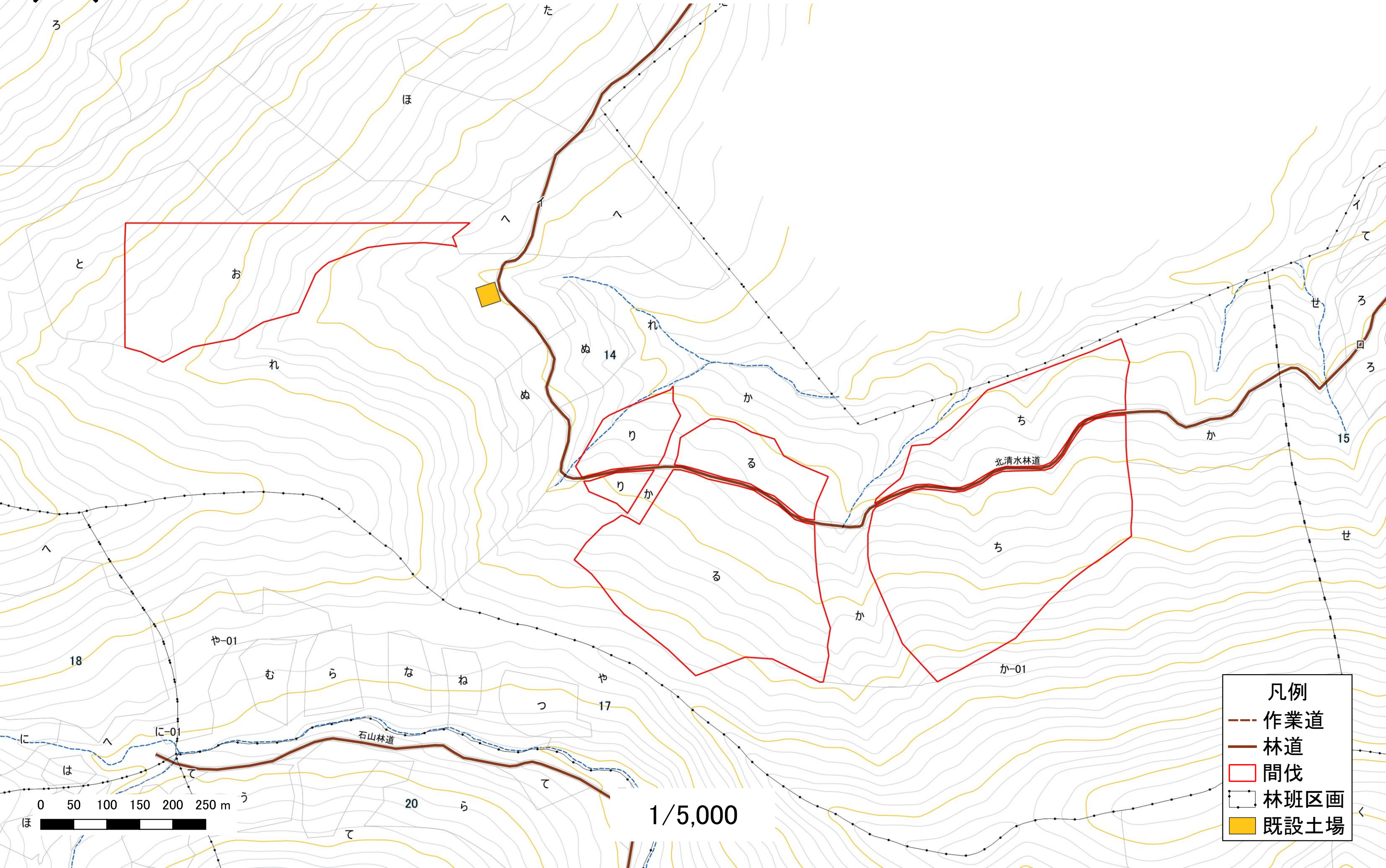


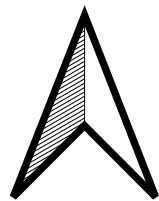
6年度十勝西部署【清水地区】保全整備(保育間伐等・地拵)第1号 事業区域図1



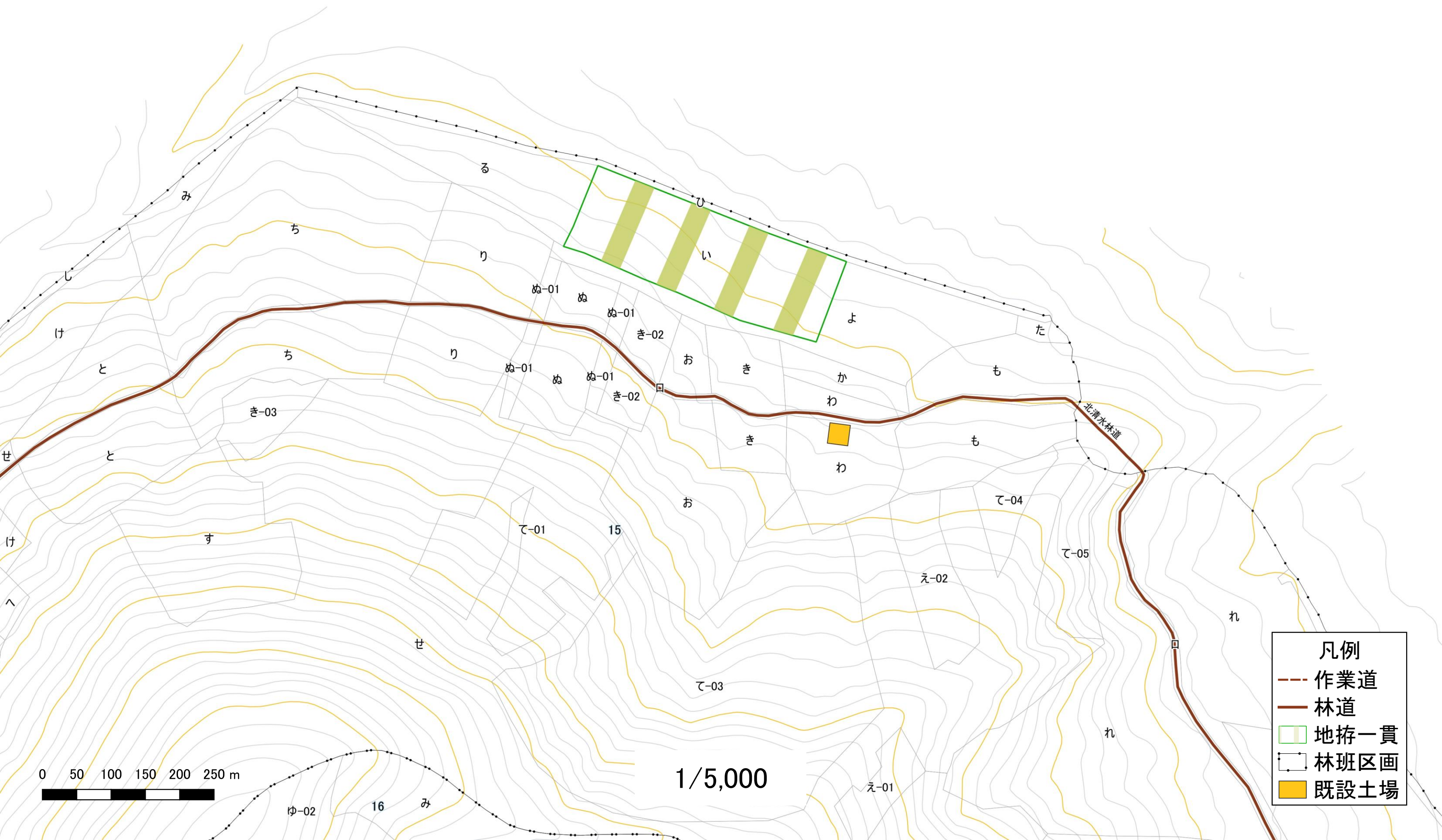
- 凡例
- 作業道
 - 林道
 - 間伐
 - ⋯ 林班区画
 - 既設土場

0 50 100 150 200 250 m

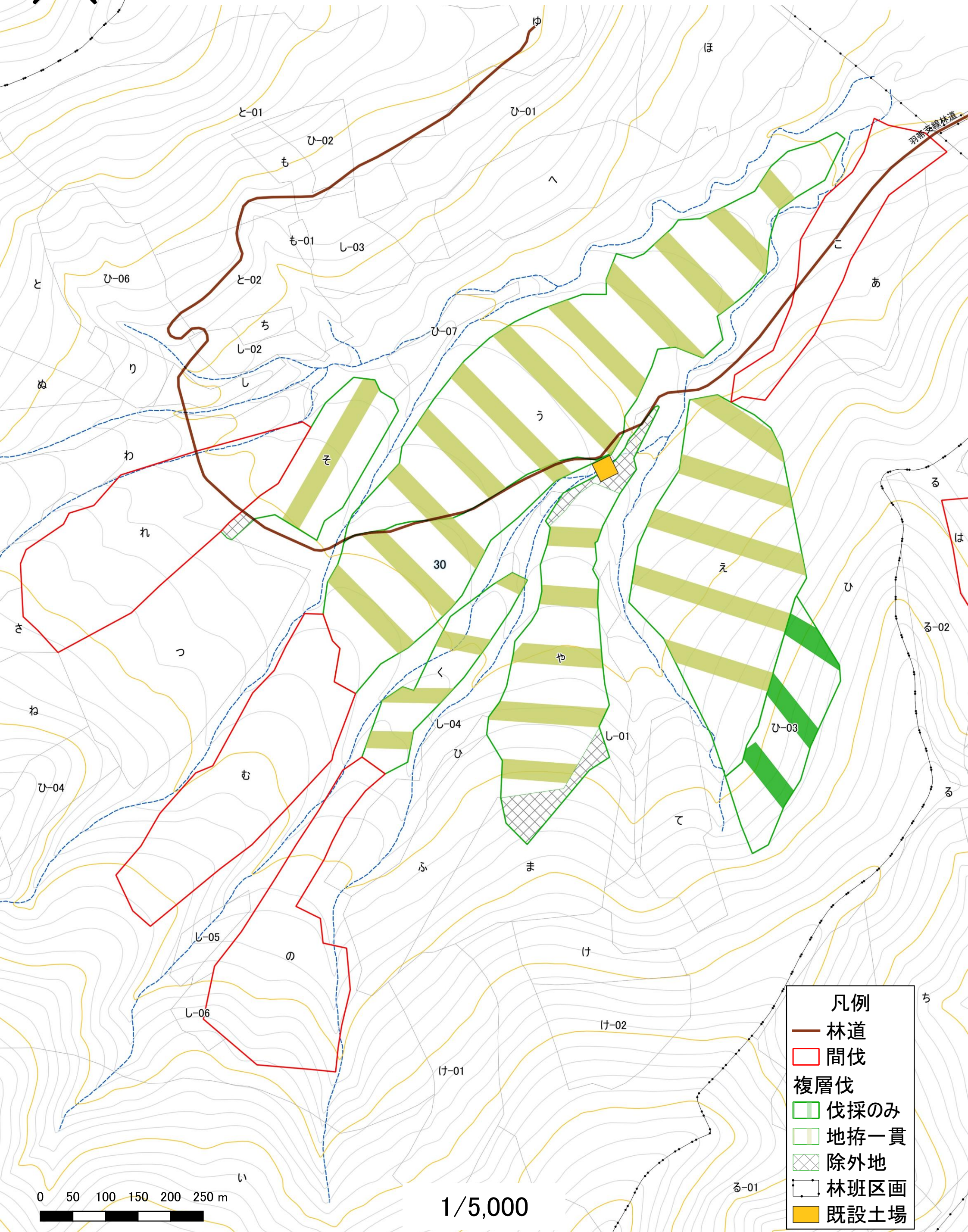
1/5,000



6年度十勝西部署【清水地区】保全整備(保育間伐等・地拵)第1号 事業区域図2



6年度十勝西部署【清水地区】保全整備(保育間伐等・地拵) 第1号 事業区域図3

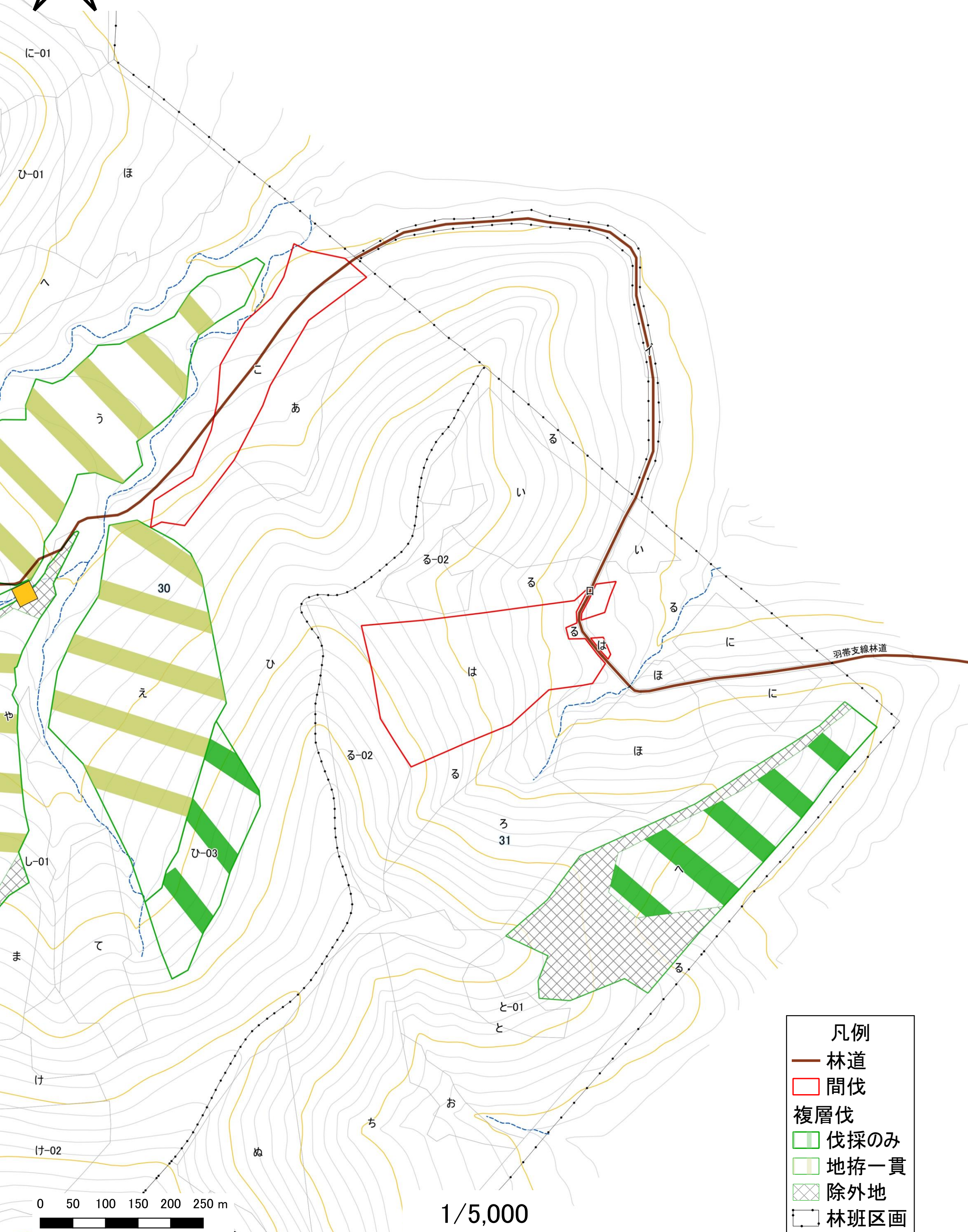
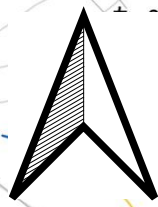


- 凡例
- 林道
 - 間伐
 - 複層伐
 - 伐採のみ
 - 地拵一貫
 - 除外地
 - 林班区画
 - 既設土場

0 50 100 150 200 250 m

1/5,000

6年度十勝西部署【清水地区】保全整備(保育間伐等・地拵)第1号 事業区域図4



- 凡例**
- 林道
 - 間伐
 - 複層伐
 - ▨ 伐採のみ
 - ▧ 地拵一貫
 - ⊗ 除外地
 - 林班区画

1/5,000

