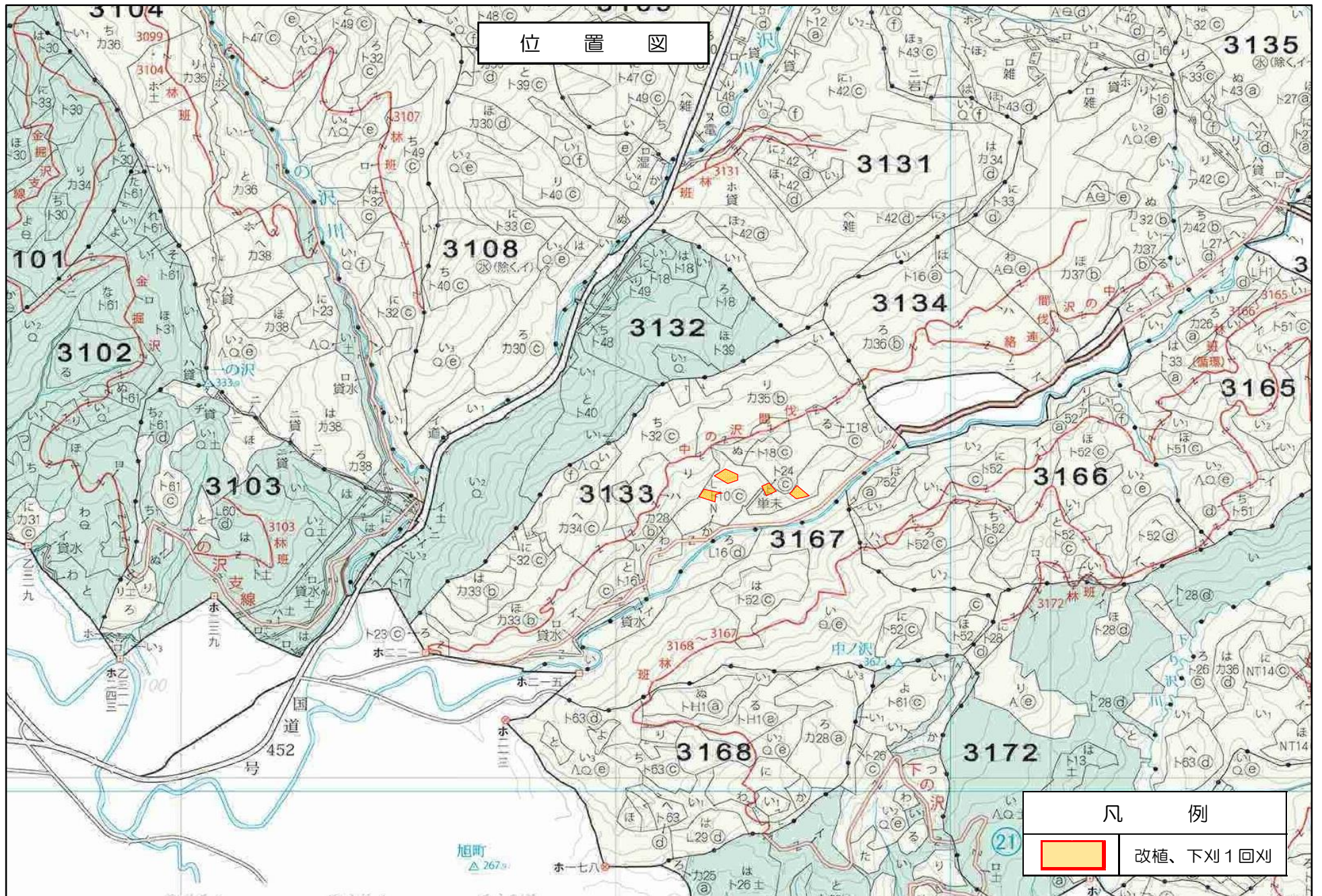


位置図



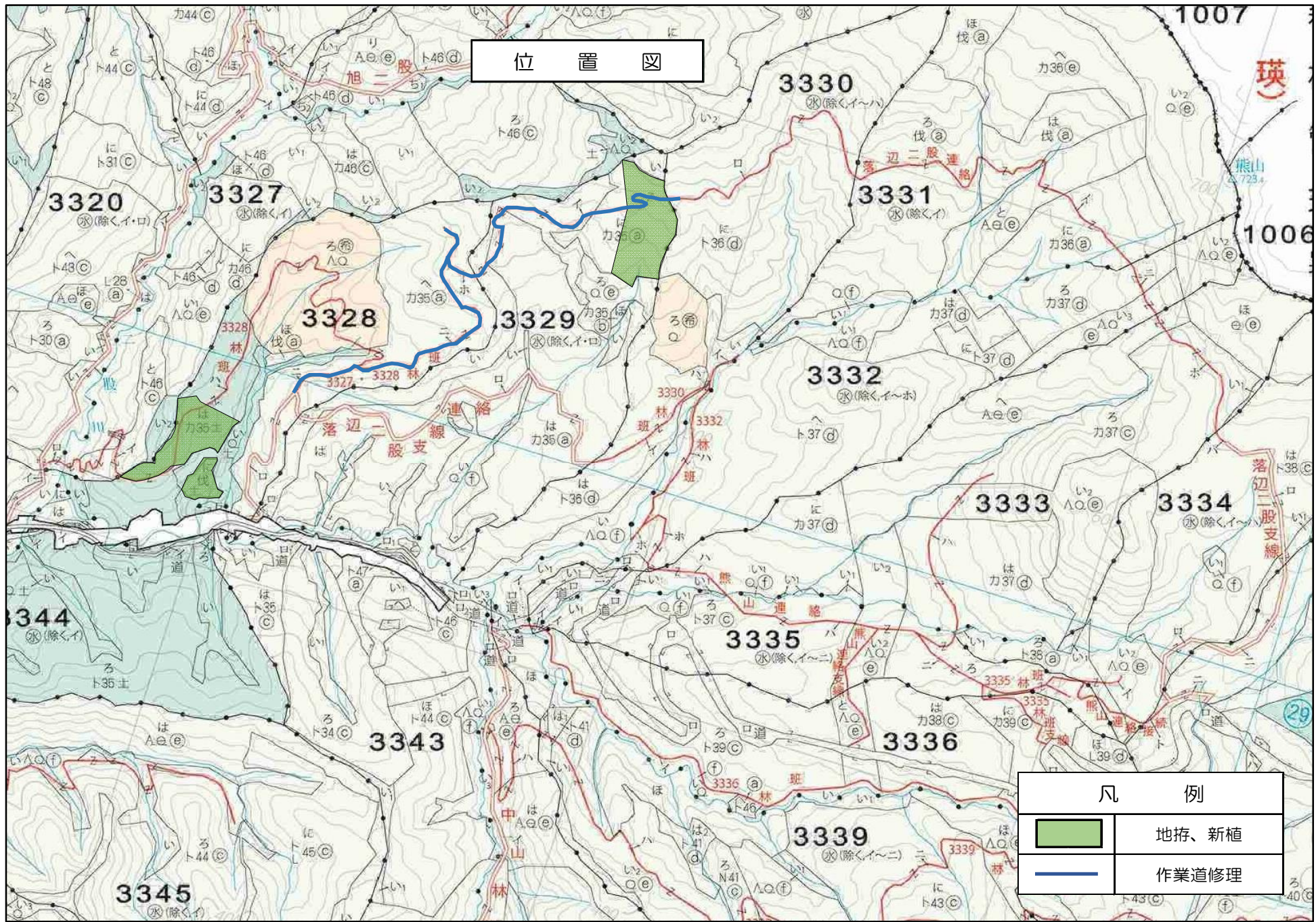
凡 例	
	改植、下刈1回刈

旭町
△ 267.0

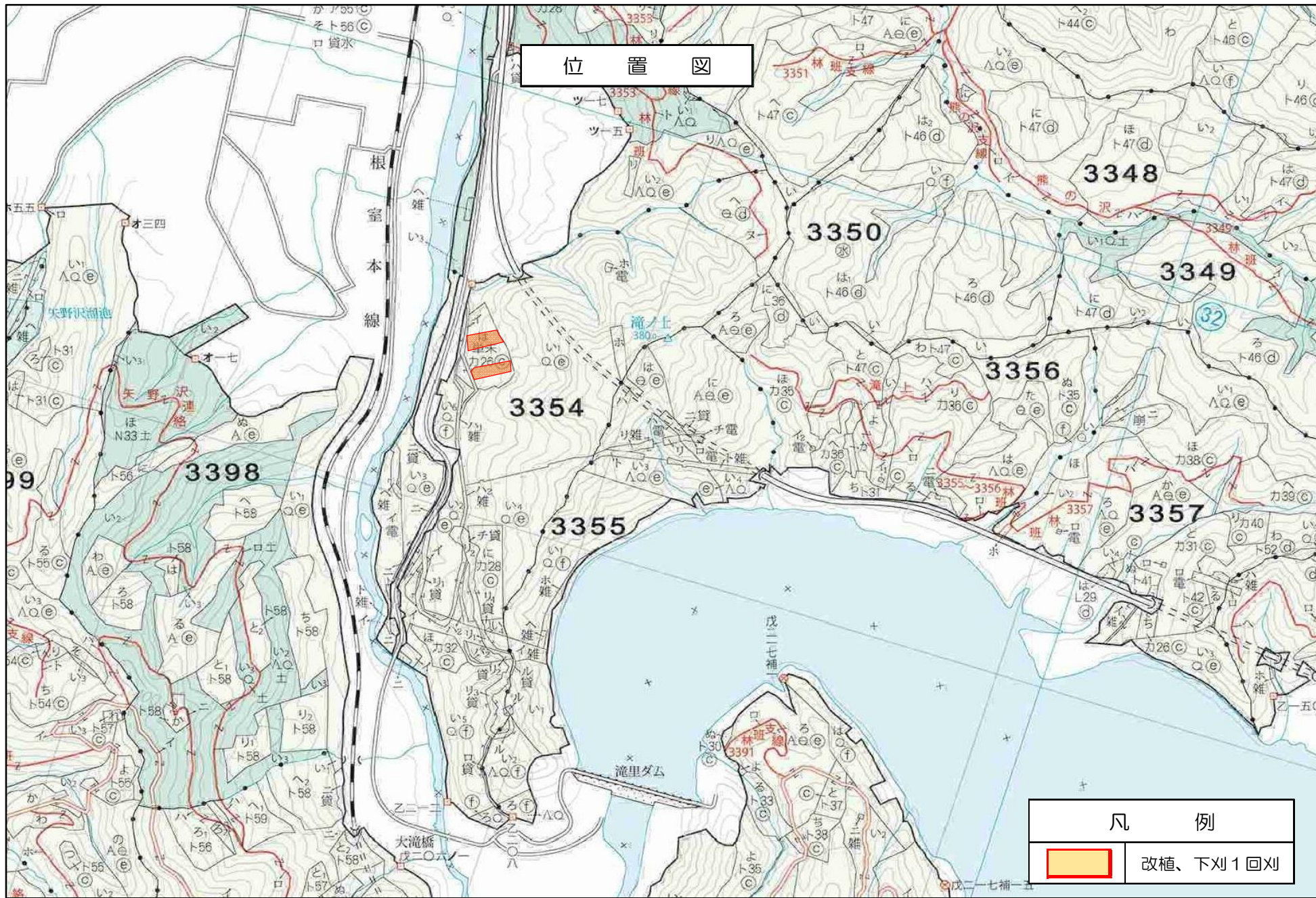
ホ一七八

21


位置図

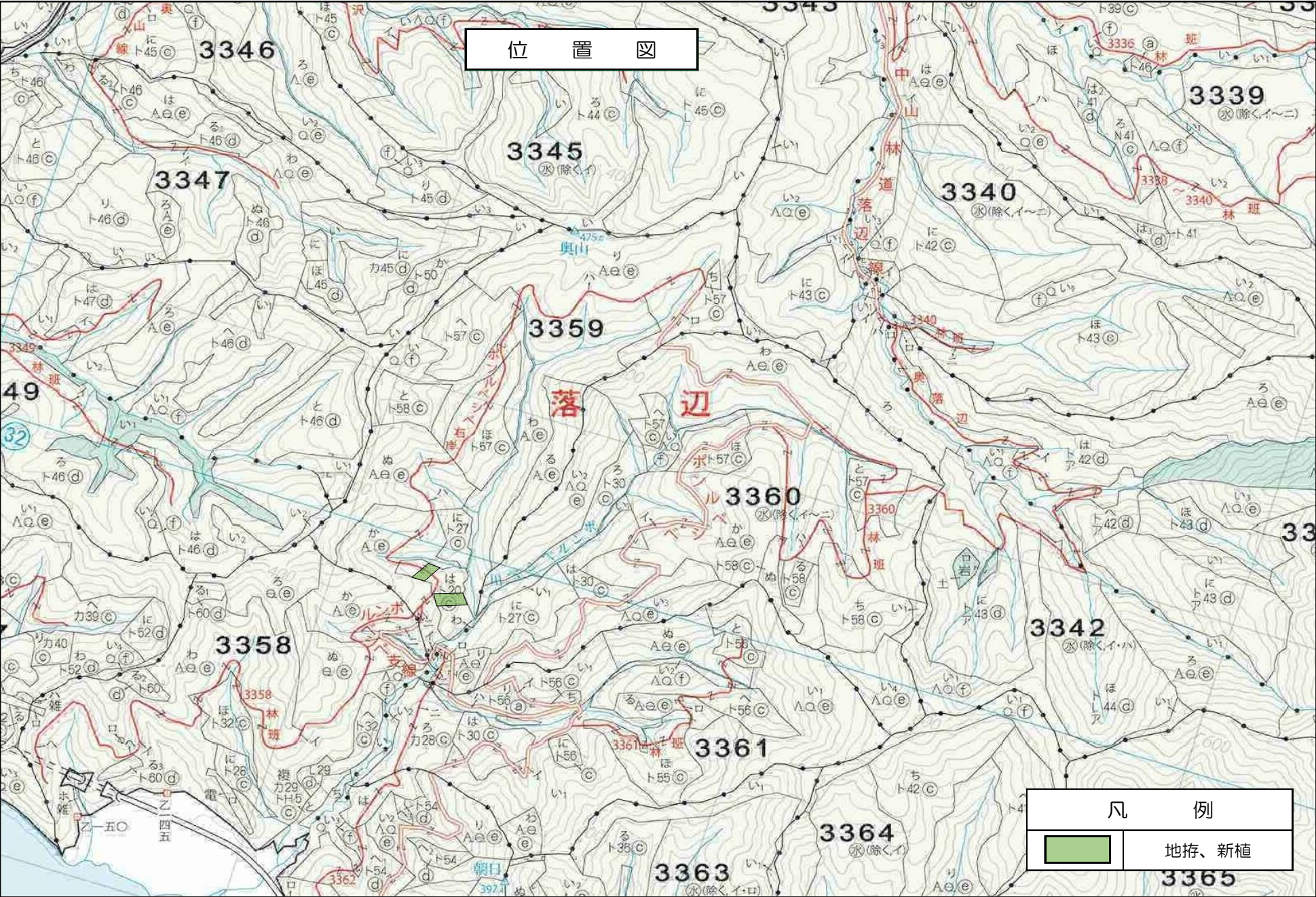


凡 例	
	地拵、新植
	作業道修理



位置図

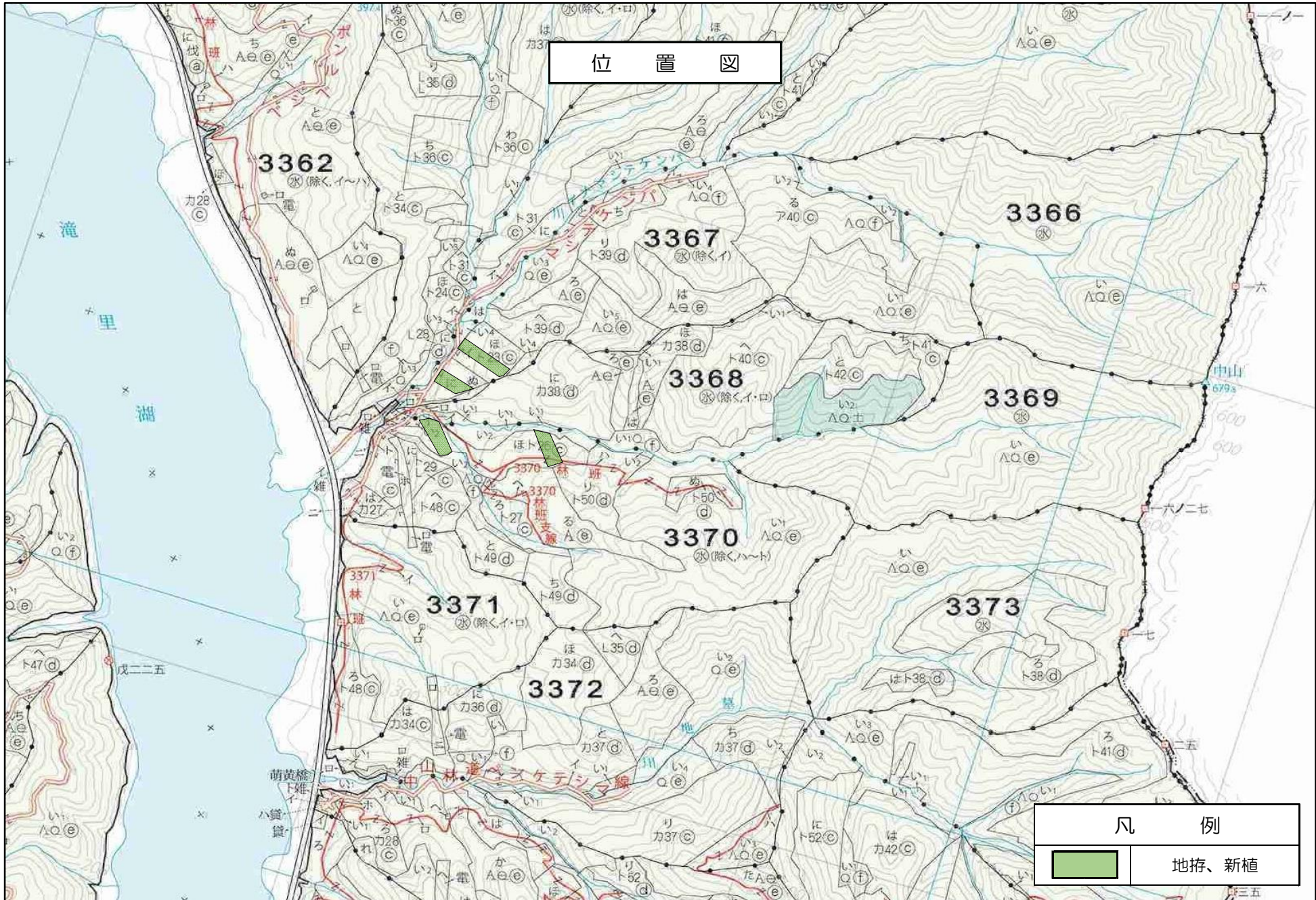
凡 例	
	改植、下刈 1 回刈




位置図

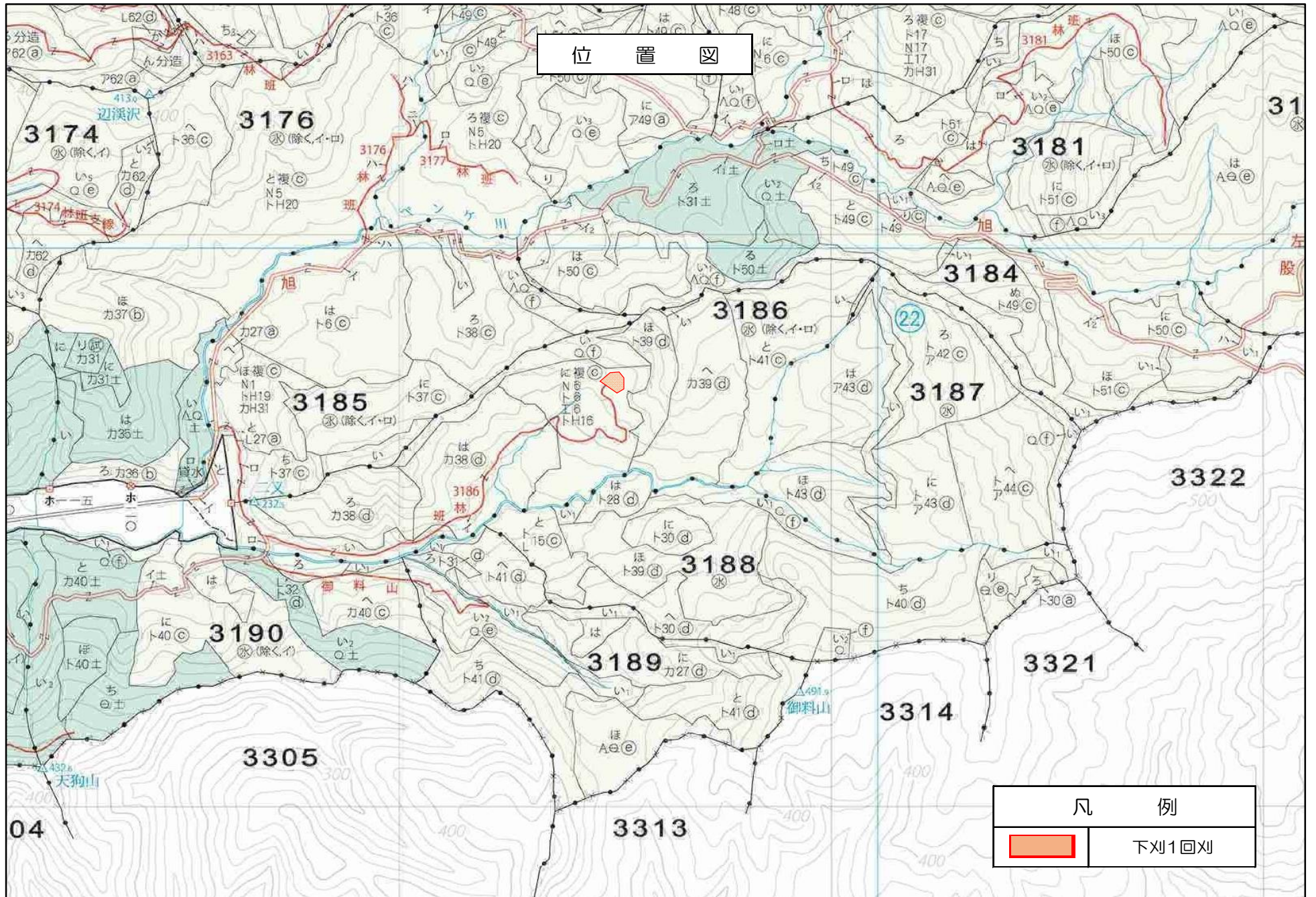
凡例	
	地存、新植

位置図



凡 例	
	地拵、新植

位置図

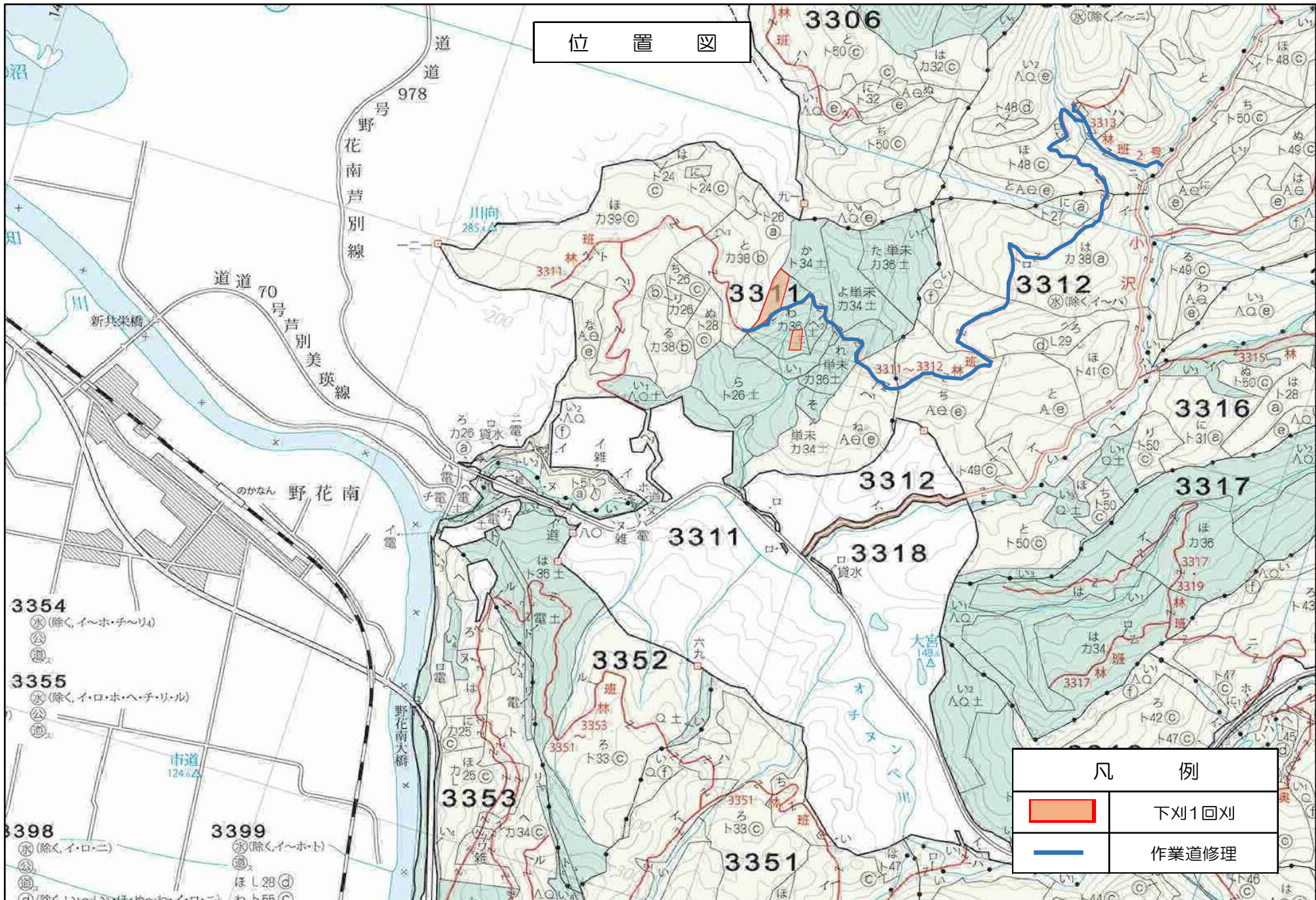


凡例



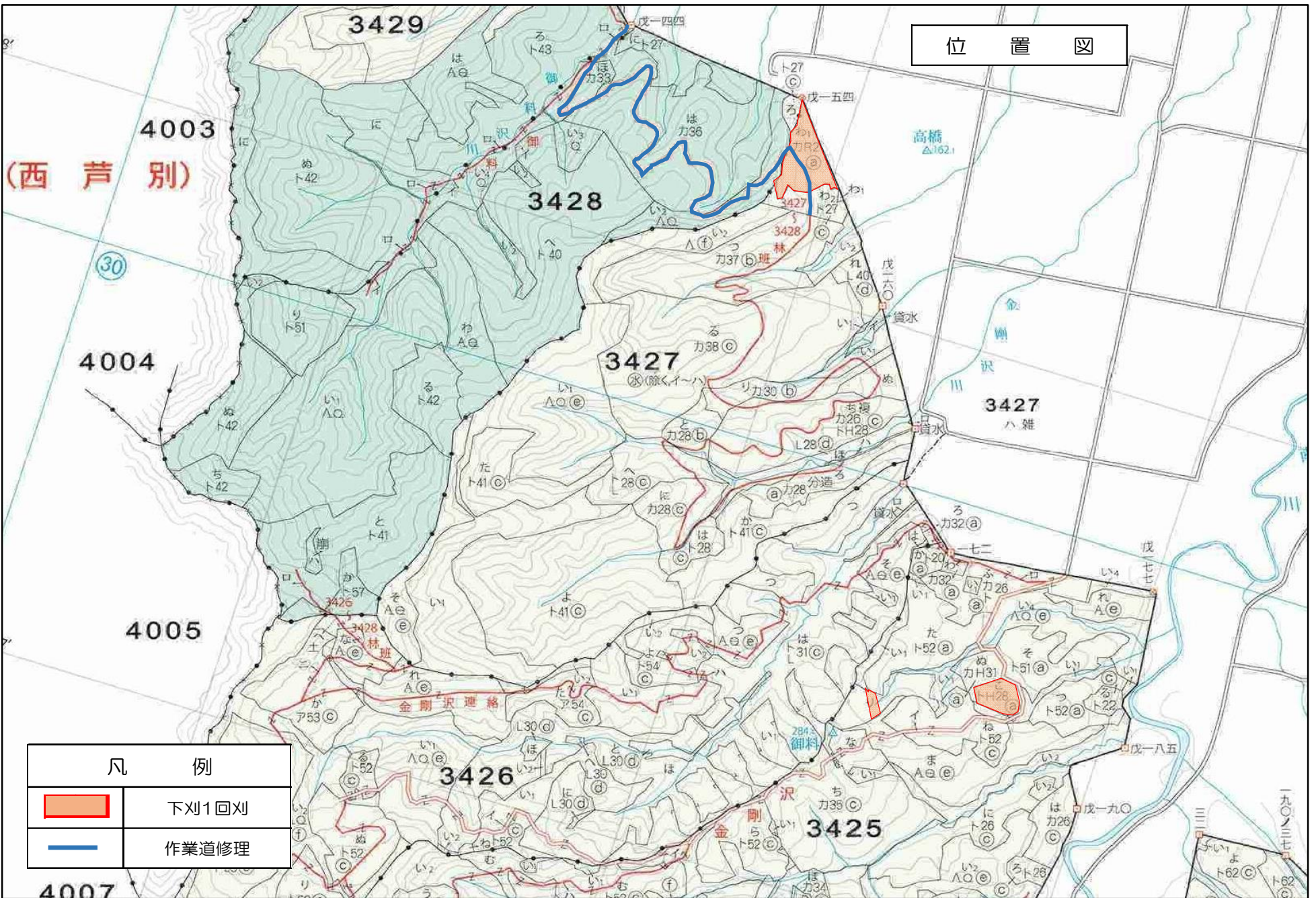
下刈1回刈

位置図



凡 例	
	下刈1回刈
	作業道修理

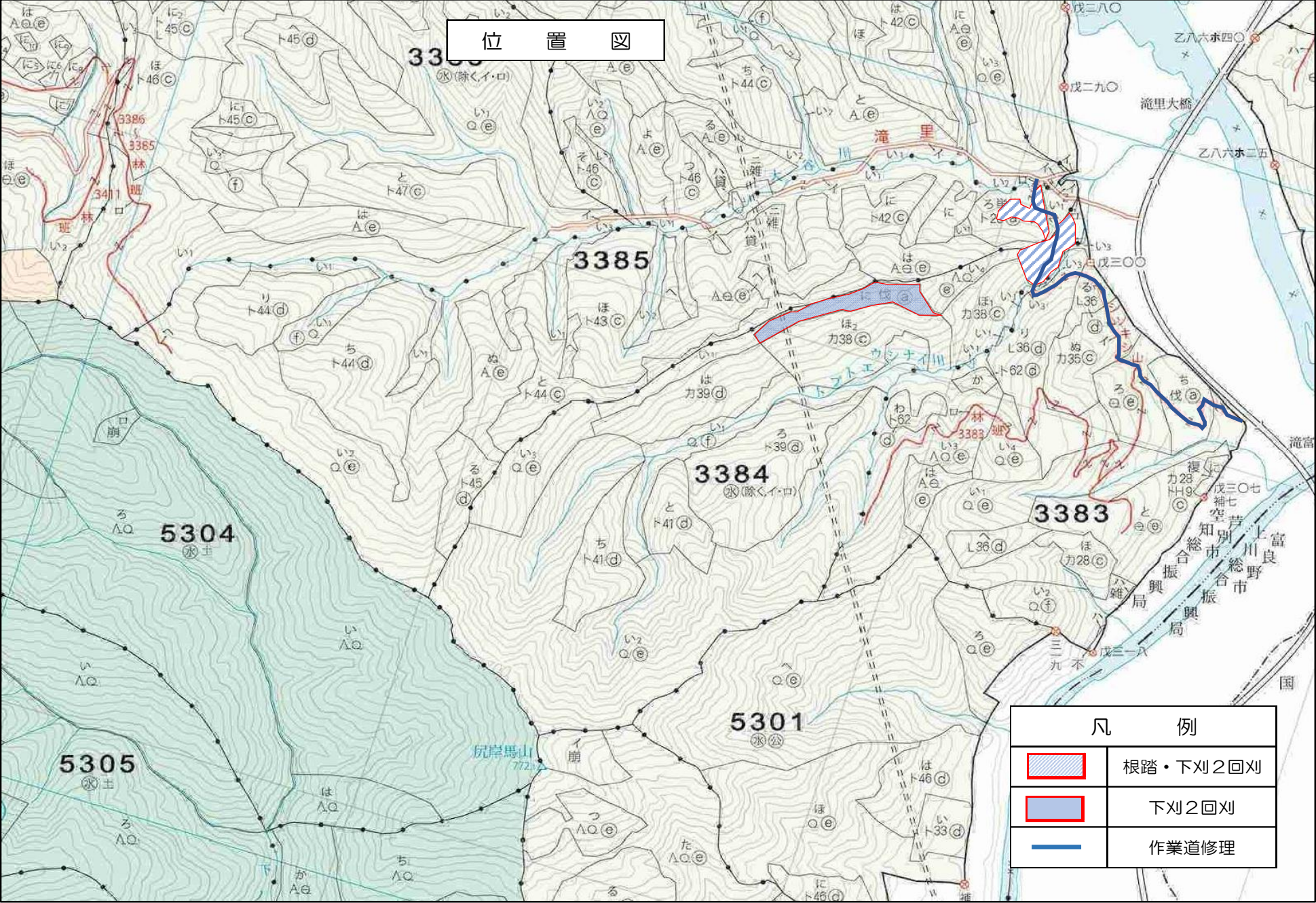
- 3354
水(除く、イ〜ホ・チ〜リ)
- 3355
水(除く、イ・ロ・ホ・ヘ・チ・リ)
- 3398
水(除く、イ・ロ)
- 3399
水(除く、イ〜ホ)






位置図

凡 例	
	下刈1回刈
	作業道修理

位置図



凡 例	
	根踏・下刈 2回刈
	下刈 2回刈
	作業道修理