

塗膜調査対象林道位置図
留萌北部森林管理署
築別三毛別林道



築別三毛別林道

塗膜調査対象林道位置図
留萌南部森林管理署
アナトロマナイ林道、サカンベツ林道



アナトロマナイ林道

サカンベツ林道

留
小
平
萌
町
郡

塗膜調査対象林道位置図
留萌南部森林管理署
タツミ沢林道、中記念別林道

タツミ沢林道

中記念別林道



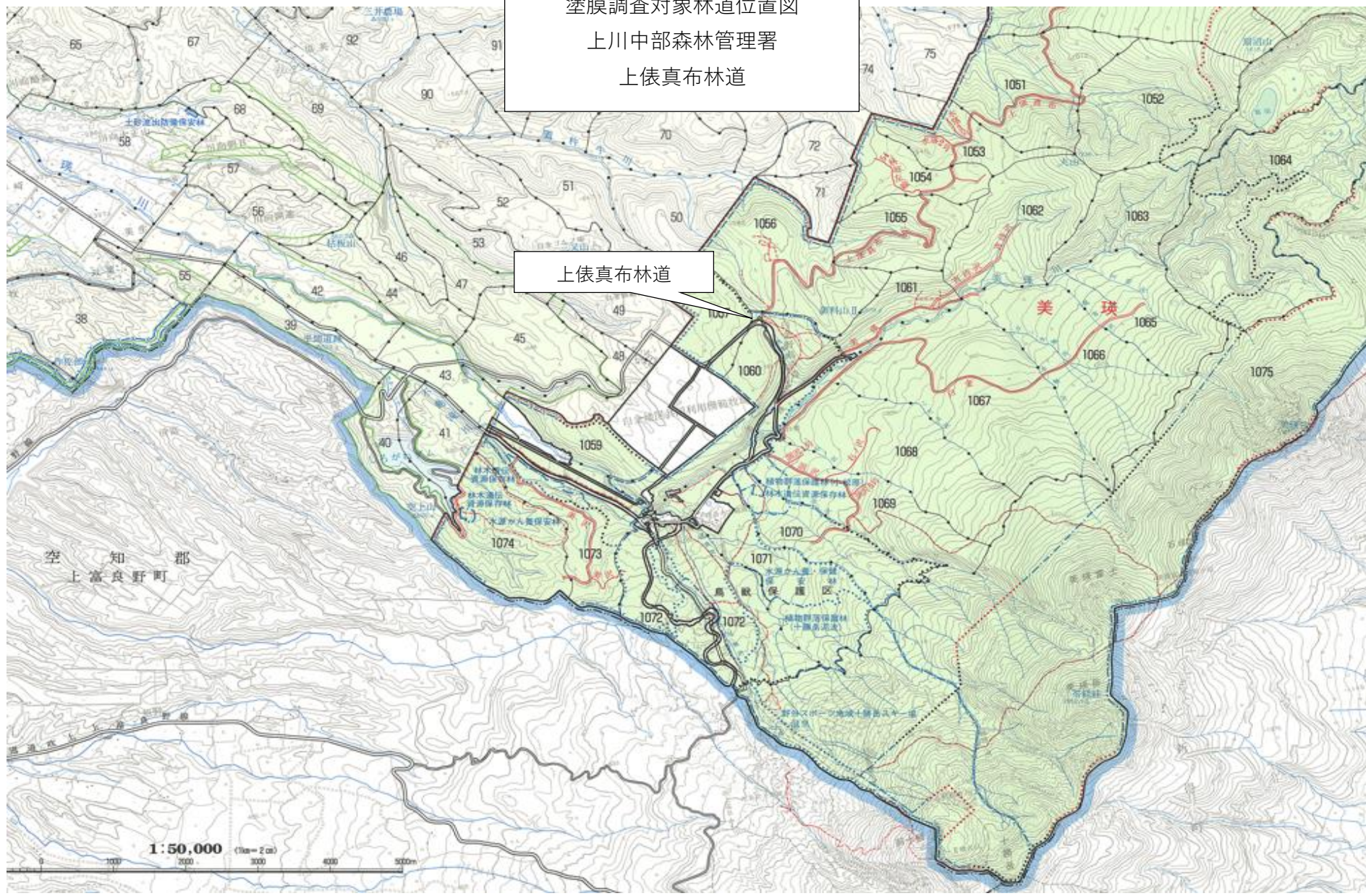
塗膜調査対象林道位置図
留萌南部森林管理署
ポンルルモッペ林道



ポンルルモッペ林道

塗膜調査対象林道位置図
上川中部森林管理署
上俵真布林道

上俵真布林道



塗膜調査対象林道位置図
上川中部森林管理署
古川砂金越林道

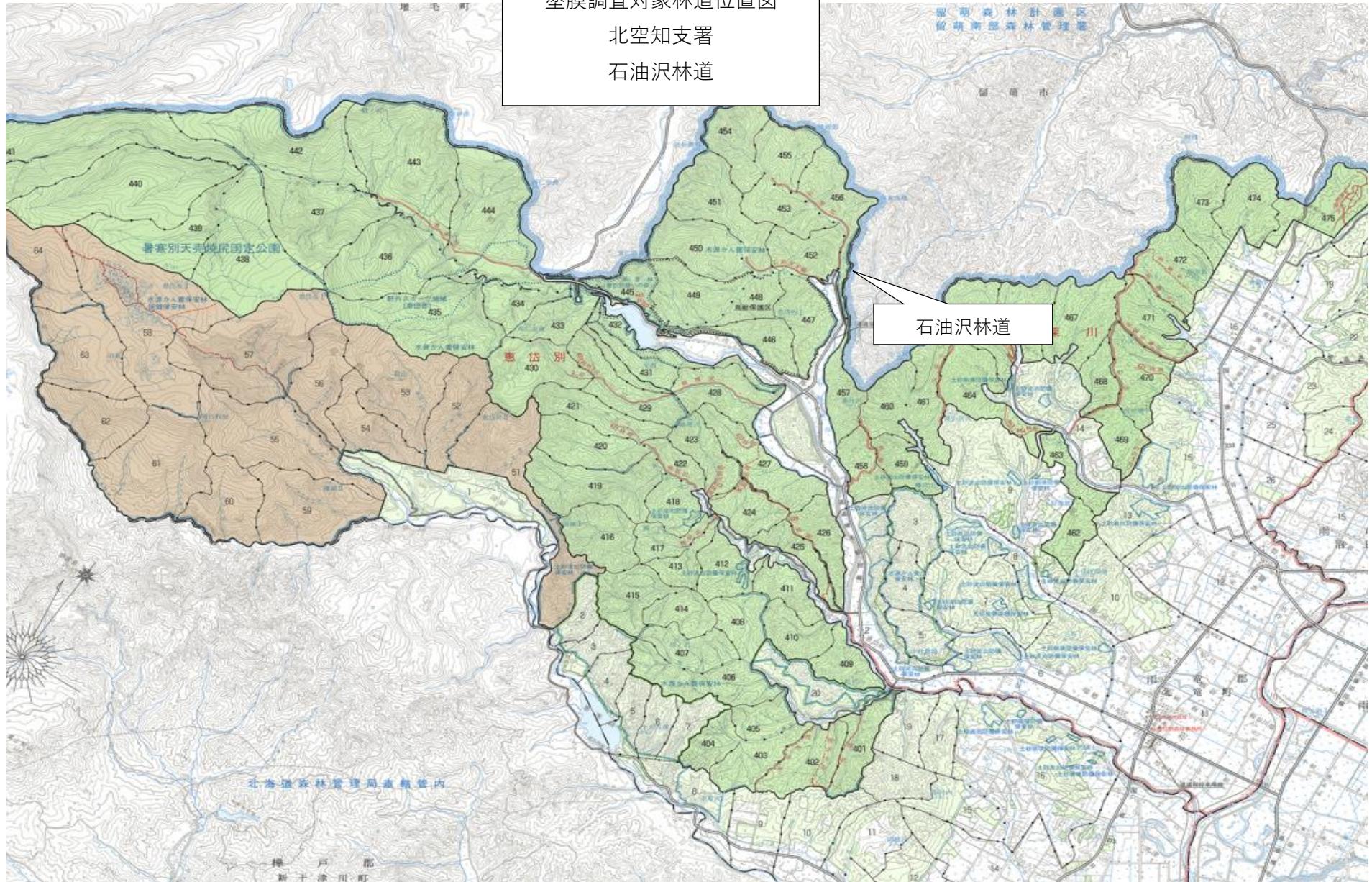


古川砂金越林道

塗膜調査対象林道位置図

北空知支署

石油沢林道

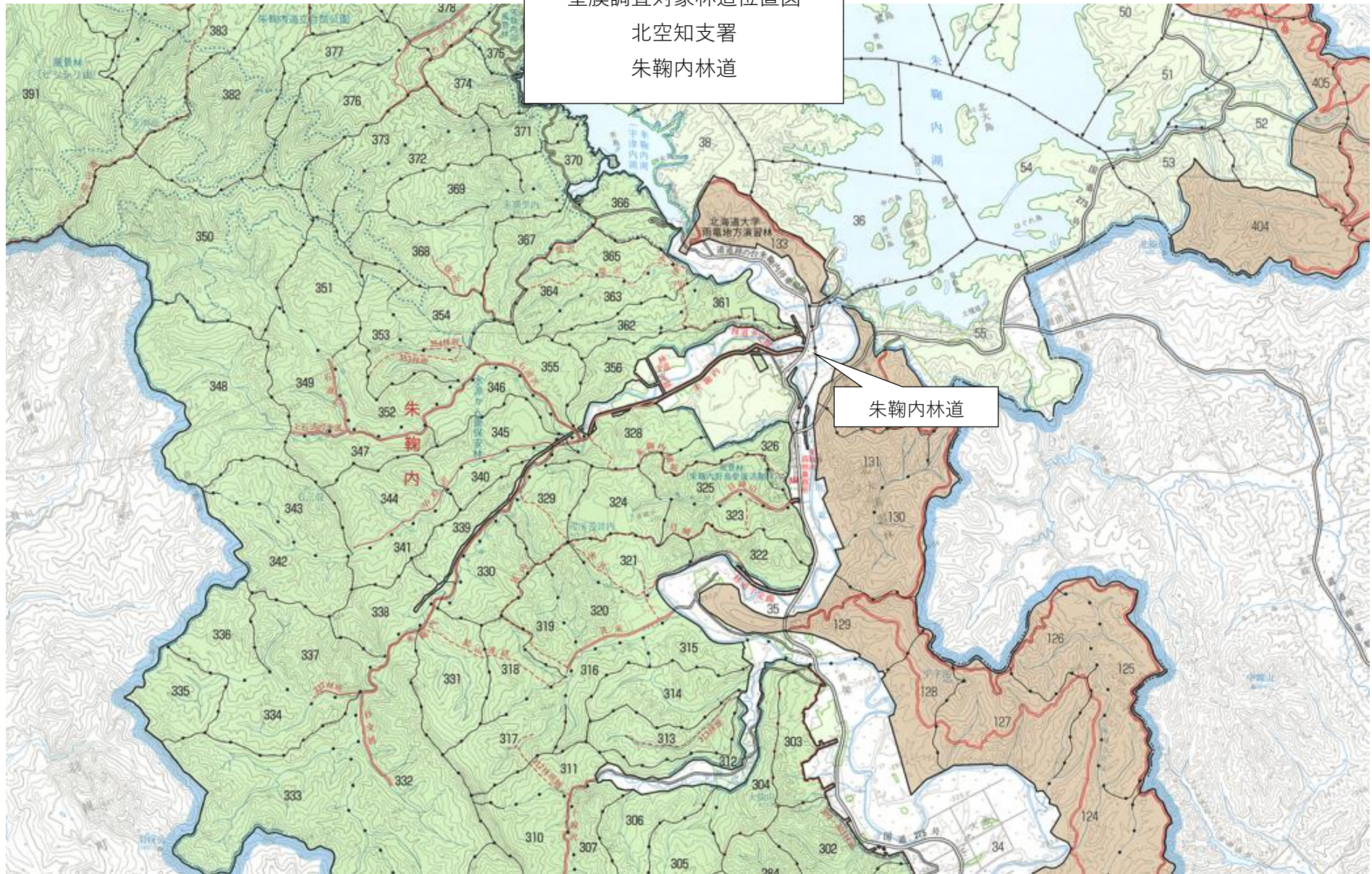


石油沢林道

塗膜調査対象林道位置図

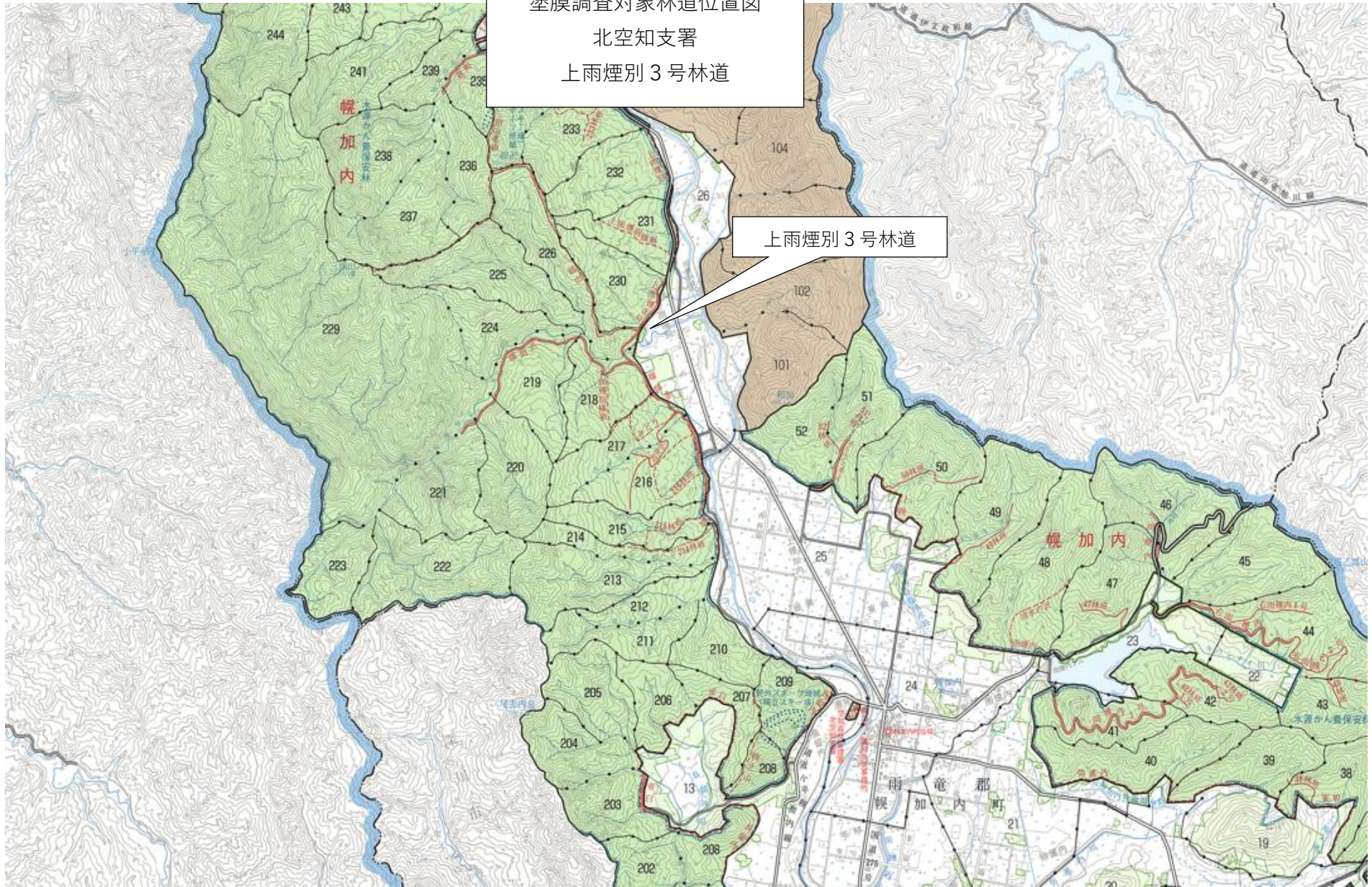
北空知支署

朱鞠内林道



塗膜調査対象林道位置図
北空知支署
上雨煙別3号林道

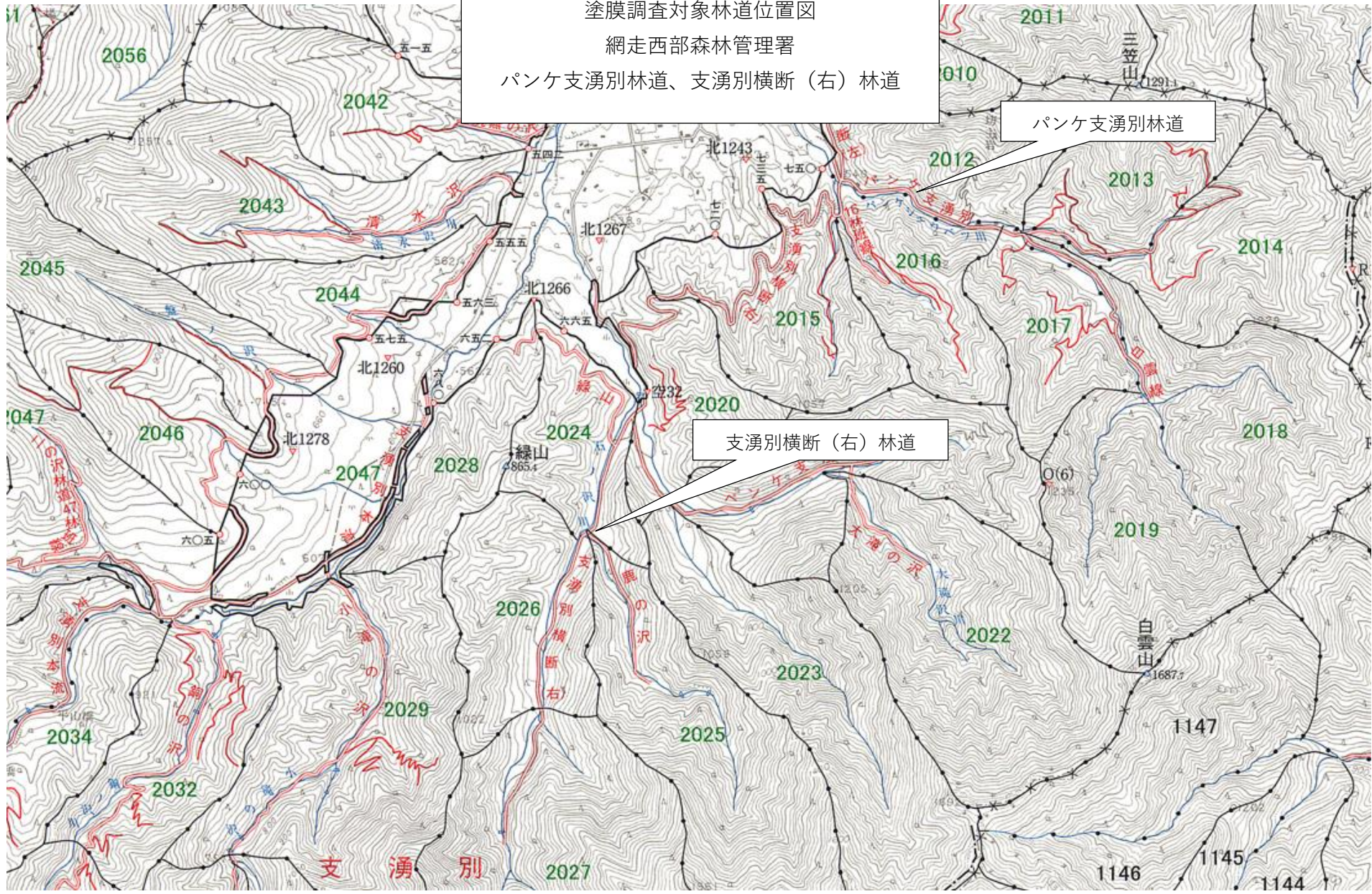
上雨煙別3号林道



塗膜調査対象林道位置図
網走西部森林管理署
パンケ支湧別林道、支湧別横断（右）林道

パンケ支湧別林道

支湧別横断（右）林道



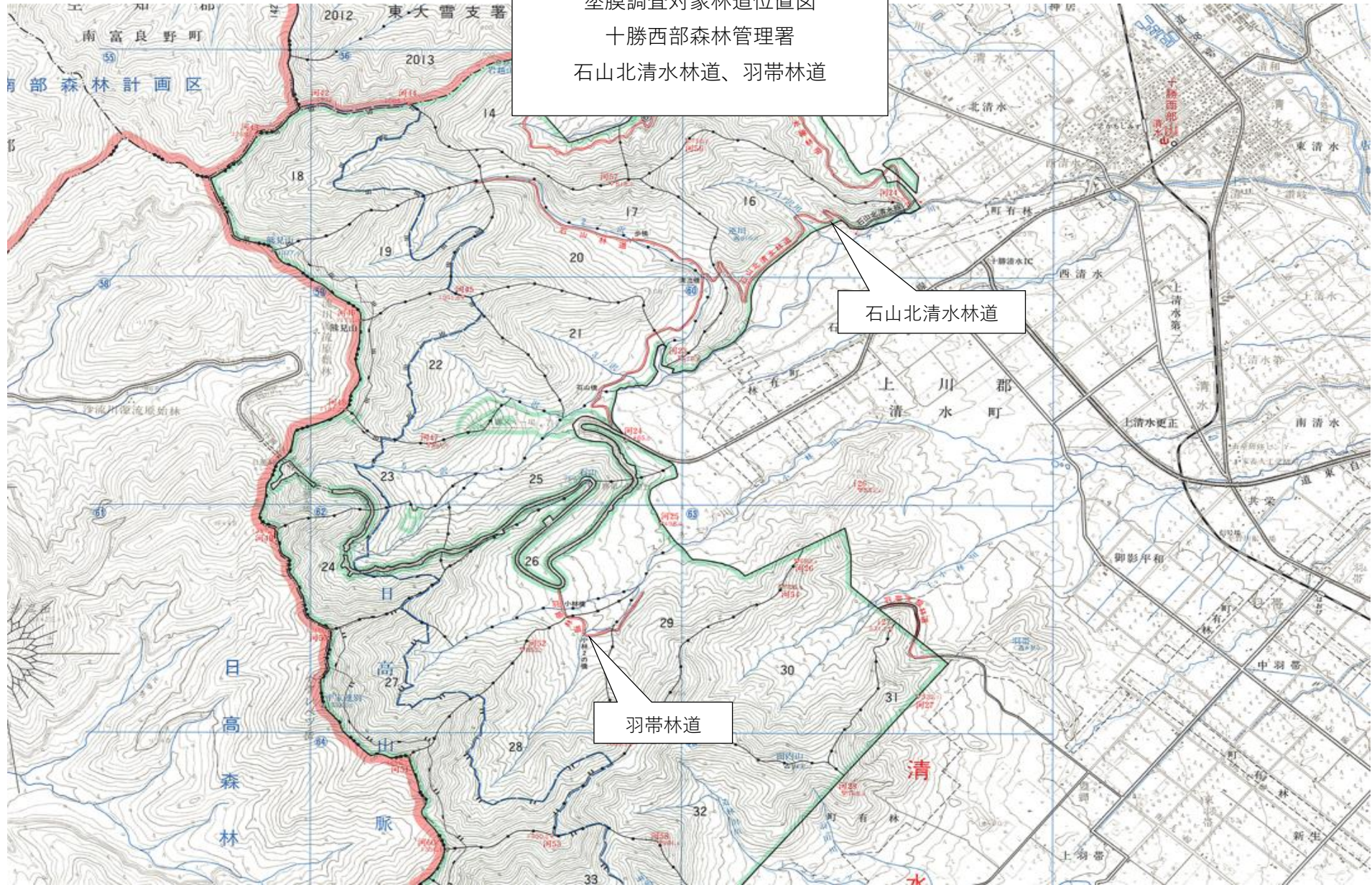
塗膜調査対象林道位置図
網走西部森林管理署
雲別林道



塗膜調査対象林道位置図
網走南部森林管理署
アタクチャ林道



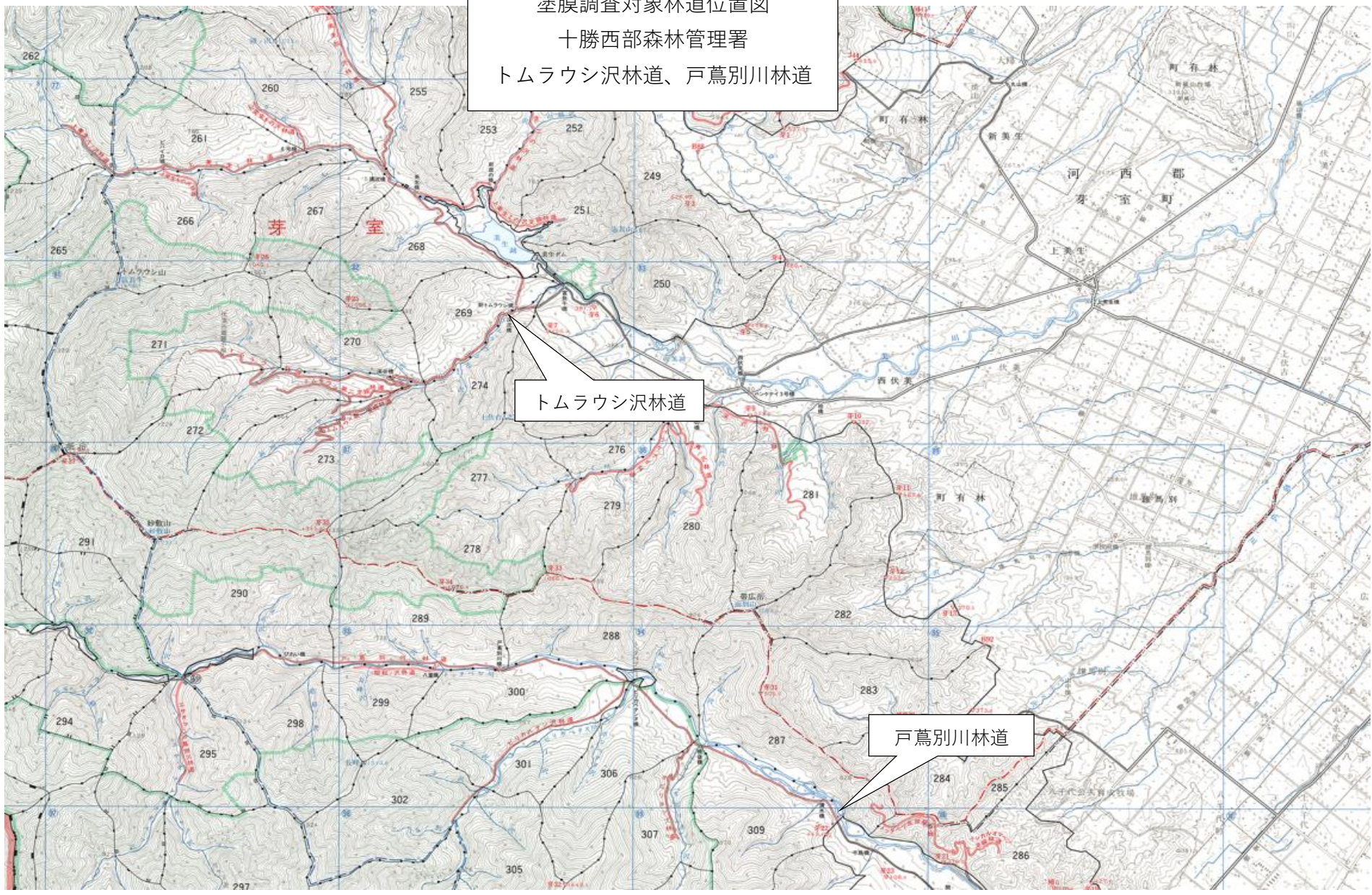
塗膜調査対象林道位置図
十勝西部森林管理署
石山北清水林道、羽帯林道



石山北清水林道

羽帯林道

塗膜調査対象林道位置図
十勝西部森林管理署
トムラウシ沢林道、戸蔦別川林道



トムラウシ沢林道

戸蔦別川林道

塗膜調査対象林道位置図
十勝西部森林管理署
ひょうたん沢林道、中の川林道



ひょうたん沢林道

中の川林道

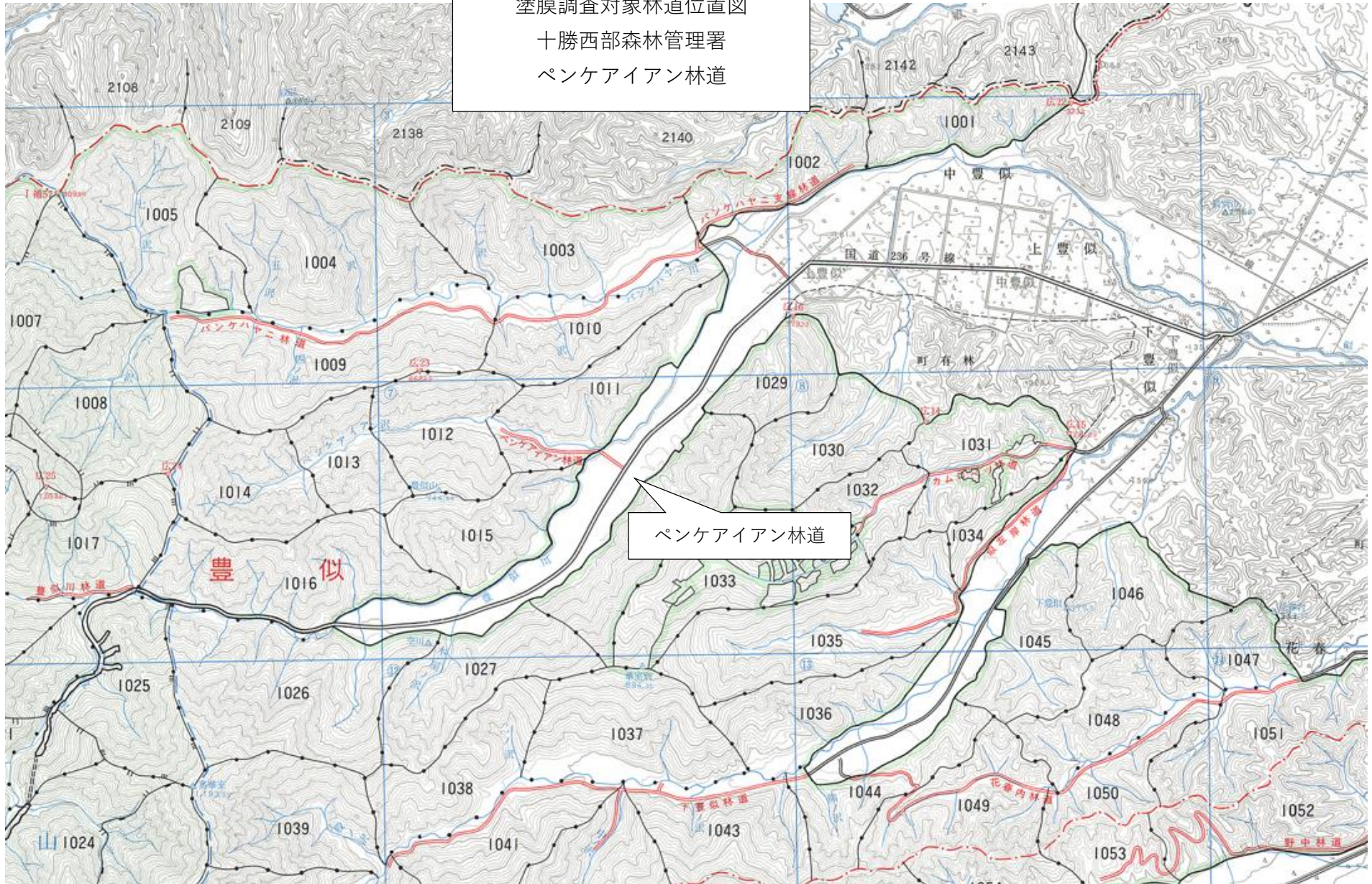
塗膜調査対象林道位置図
十勝西部森林管理署
住吉林道、昭徳林道

住吉林道

昭徳林道



塗膜調査対象林道位置図
十勝西部森林管理署
ペンケアイアン林道



塗膜調査対象林道位置図
十勝西部森林管理署
札楽古林道、野塚川林道

