

塗膜調査対象林道位置図
空知森林管理署
下夕張林道



塗膜調査対象林道位置図
空知森林管理署
主夕張林道



主夕張林道

塗膜調査対象林道位置図

空知森林管理署

幌子林道



幌子林道

塗膜調査対象林道位置図
空知森林管理署
旭林道中の沢線

旭林道中の沢線



塗膜調査対象林道位置図
胆振東部森林管理署
萩野林道、萩野横断林道、白水沢林道



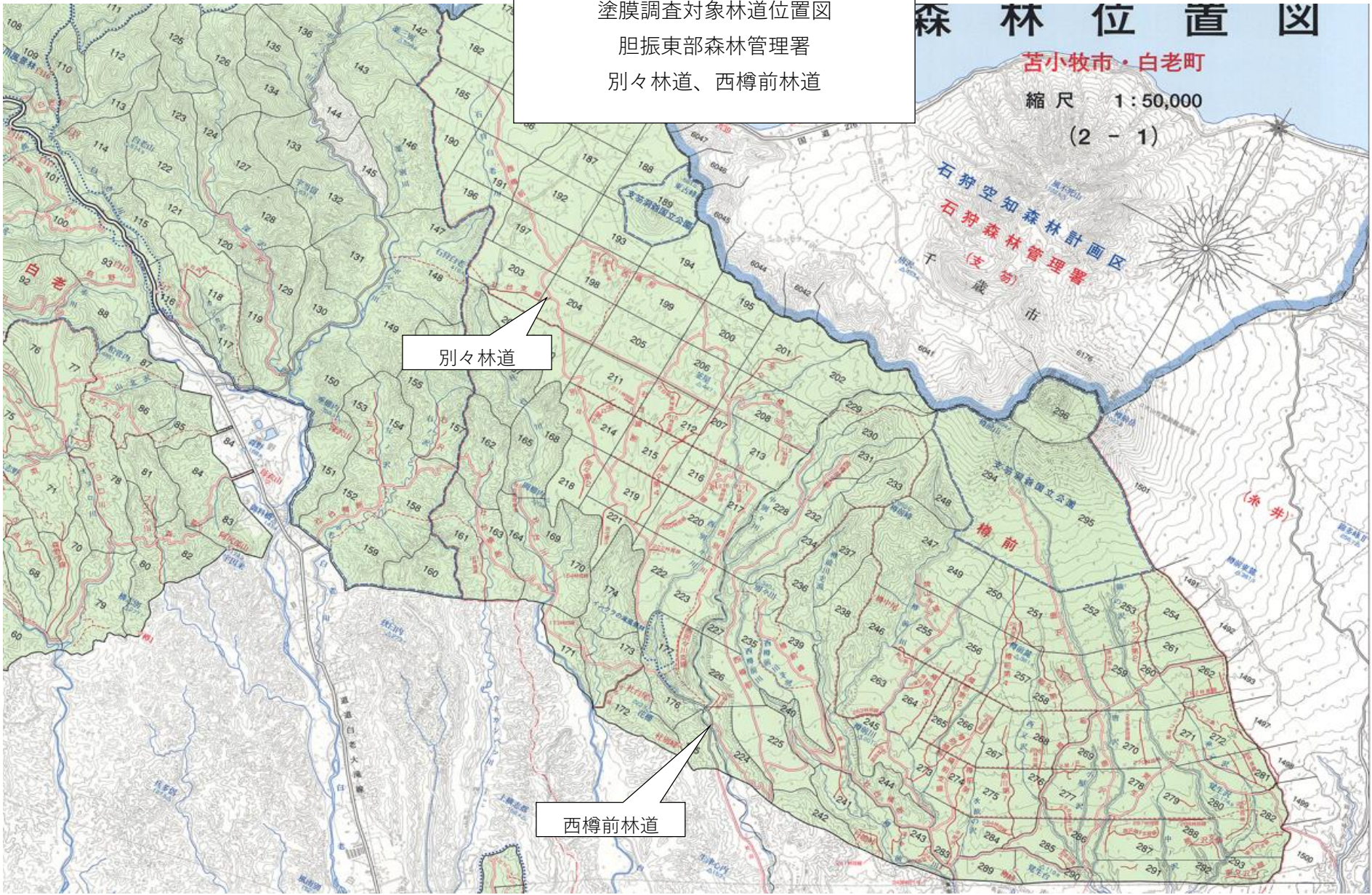
森林位置図

苫小牧市・白老町

縮尺 1:50,000

(2 - 1)

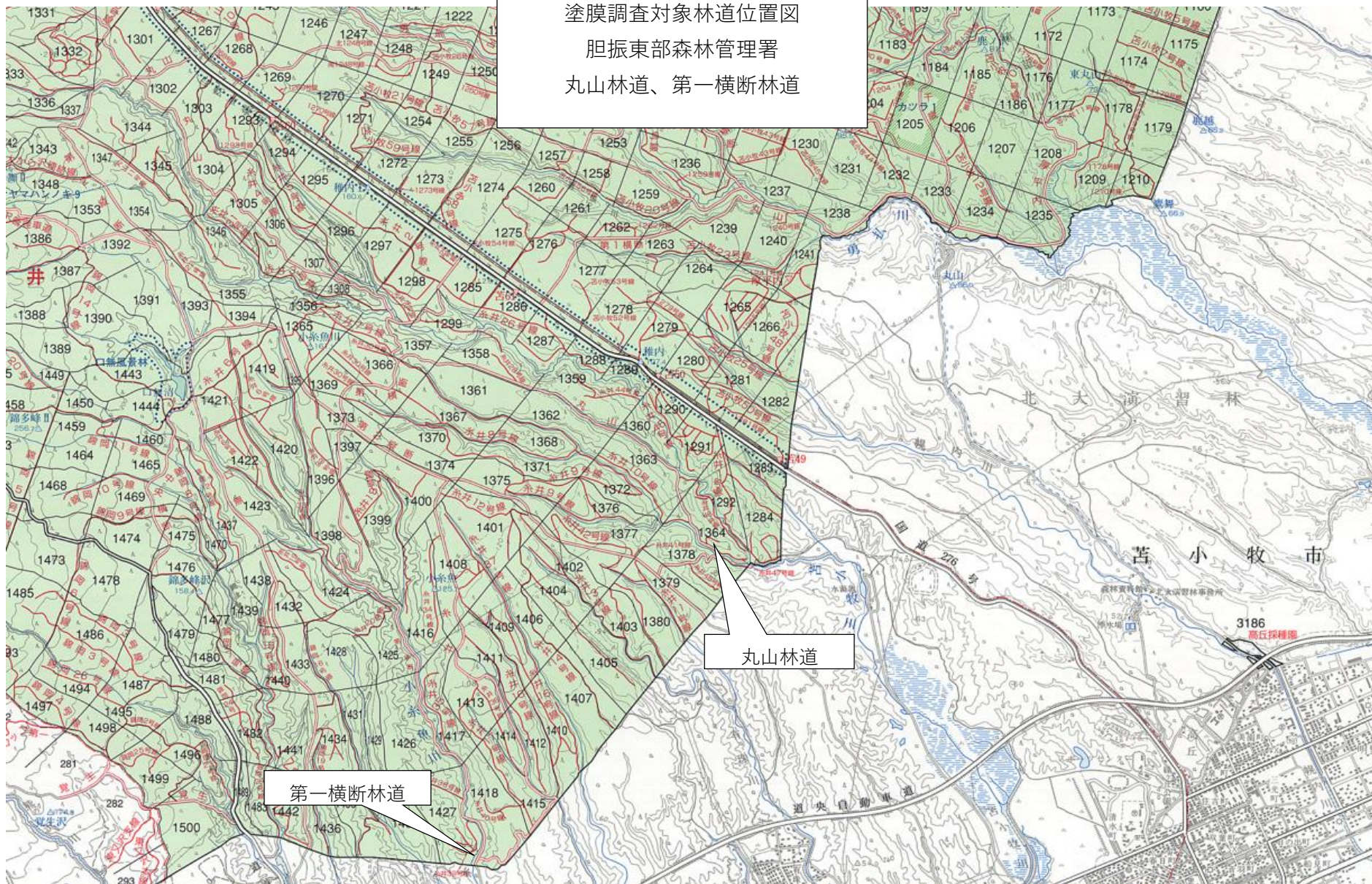
塗膜調査対象林道位置図
胆振東部森林管理署
別々林道、西樽前林道



別々林道

西樽前林道

塗膜調査対象林道位置図
胆振東部森林管理署
丸山林道、第一横断林道



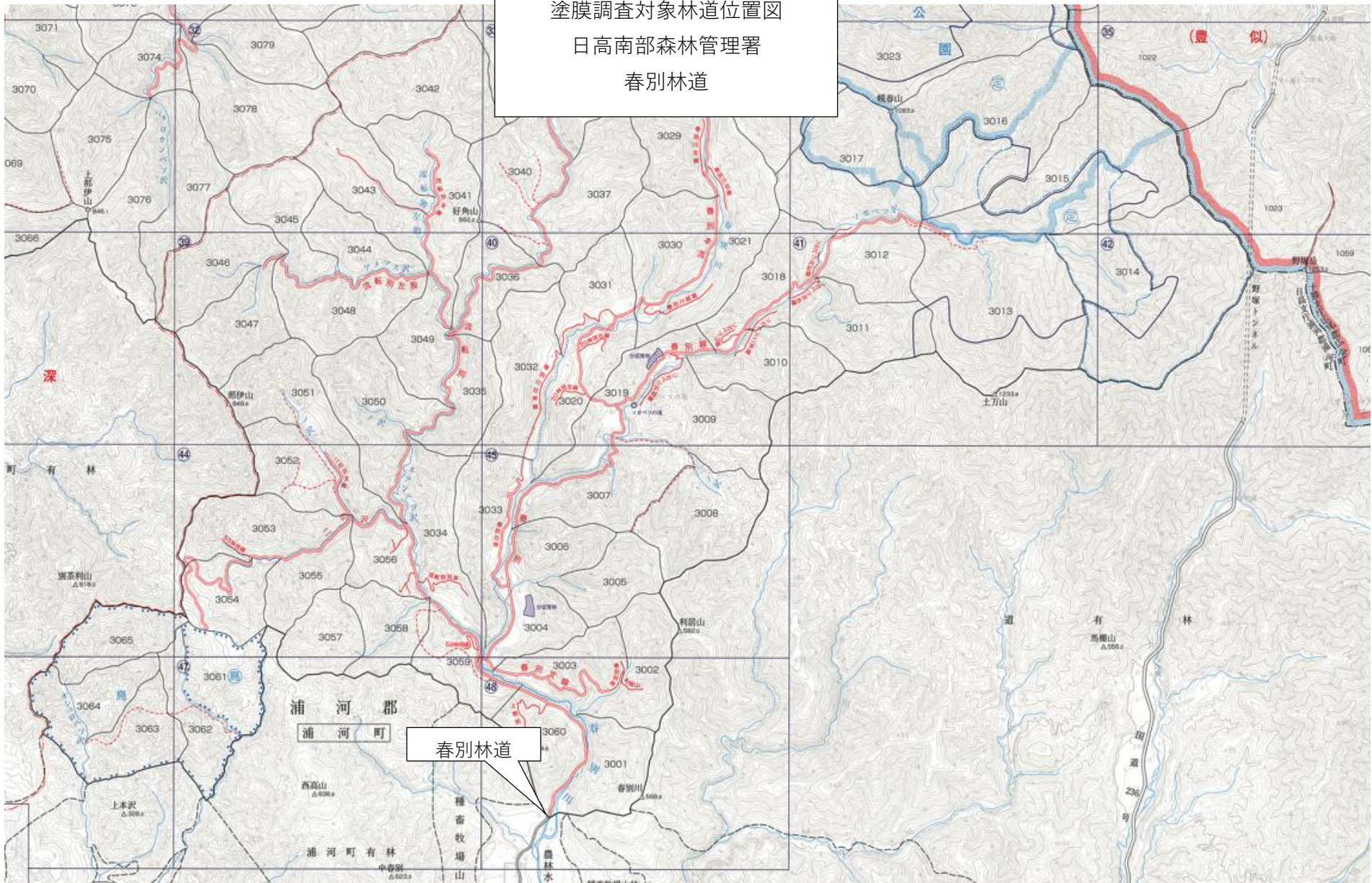
丸山林道

第一横断林道

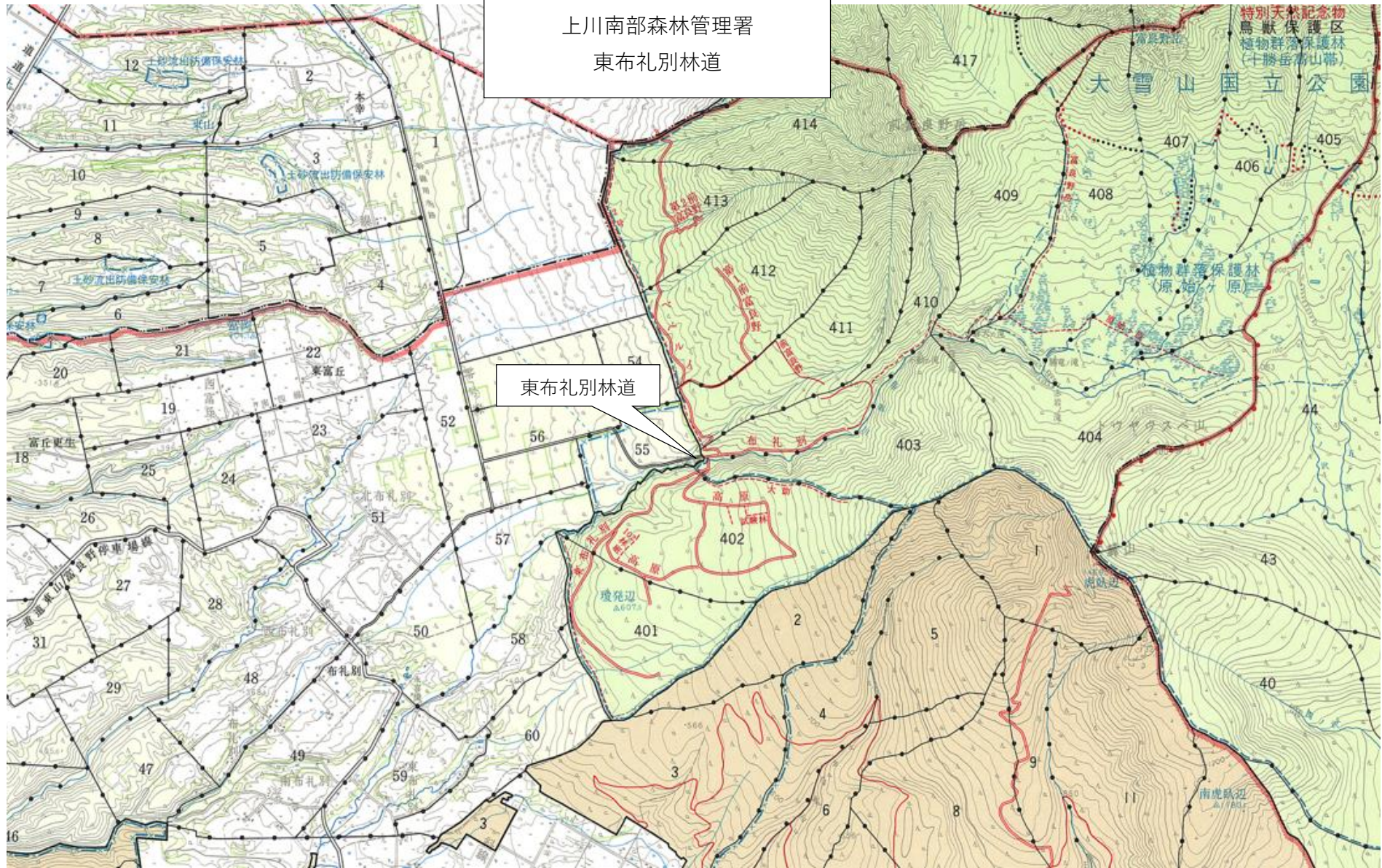
塗膜調査対象林道位置図
 胆振東部森林管理署
 新登川林道、福山林道



塗膜調査対象林道位置図
日高南部森林管理署
春別林道



塗膜調査対象林道位置図
上川南部森林管理署
東布礼別林道



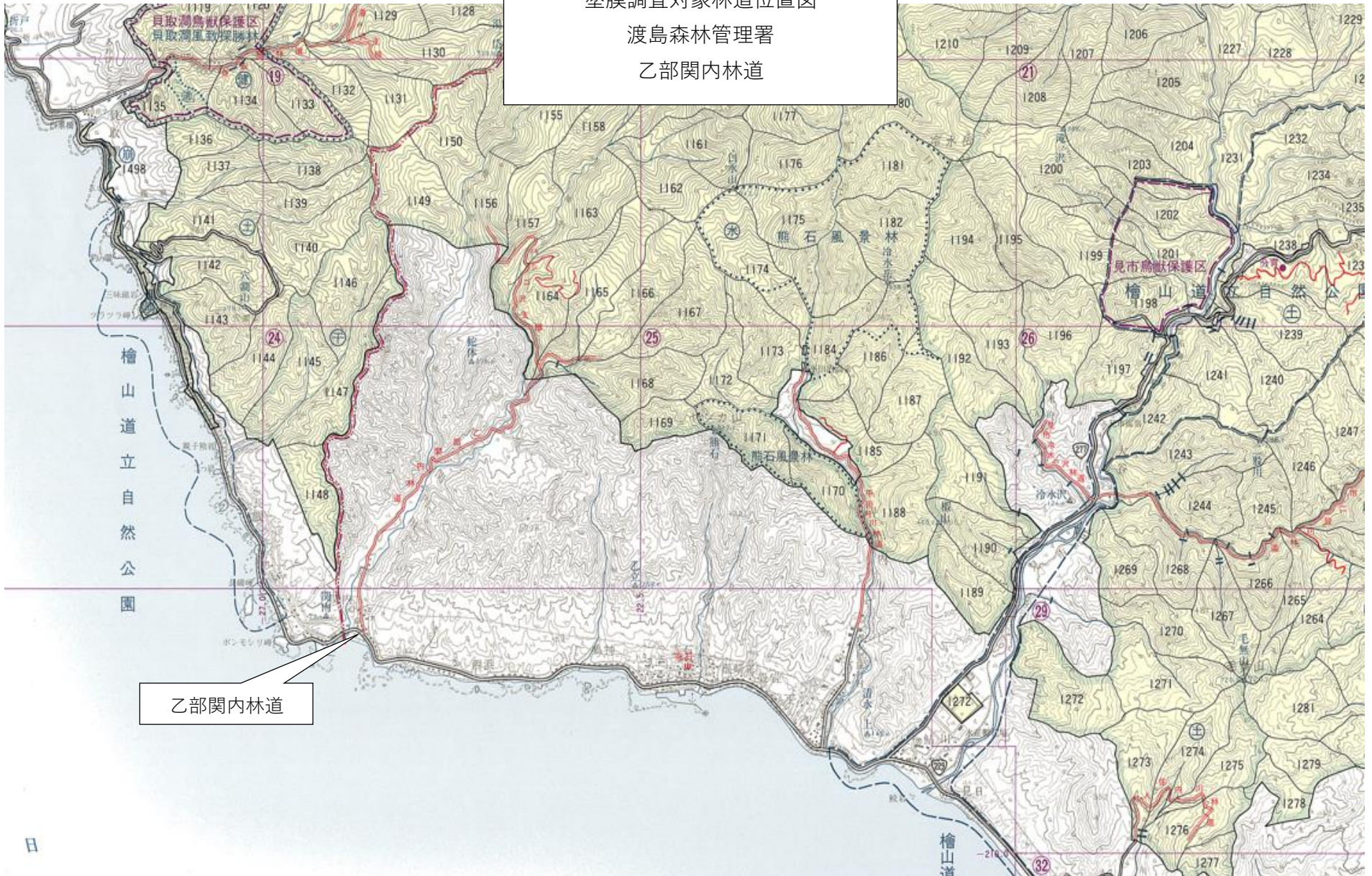
塗膜調査対象林道位置図
上川南部森林管理署
金の沢林道



塗膜調査対象林道位置図
上川南部森林管理署
ポントマム林道、双珠別林道、ポン双珠別林道



塗膜調査対象林道位置図
渡島森林管理署
乙部関内林道



乙部関内林道

塗膜調査対象林道位置図

渡島森林管理署
ポン金ヶ沢林道

ポン金ヶ沢林道



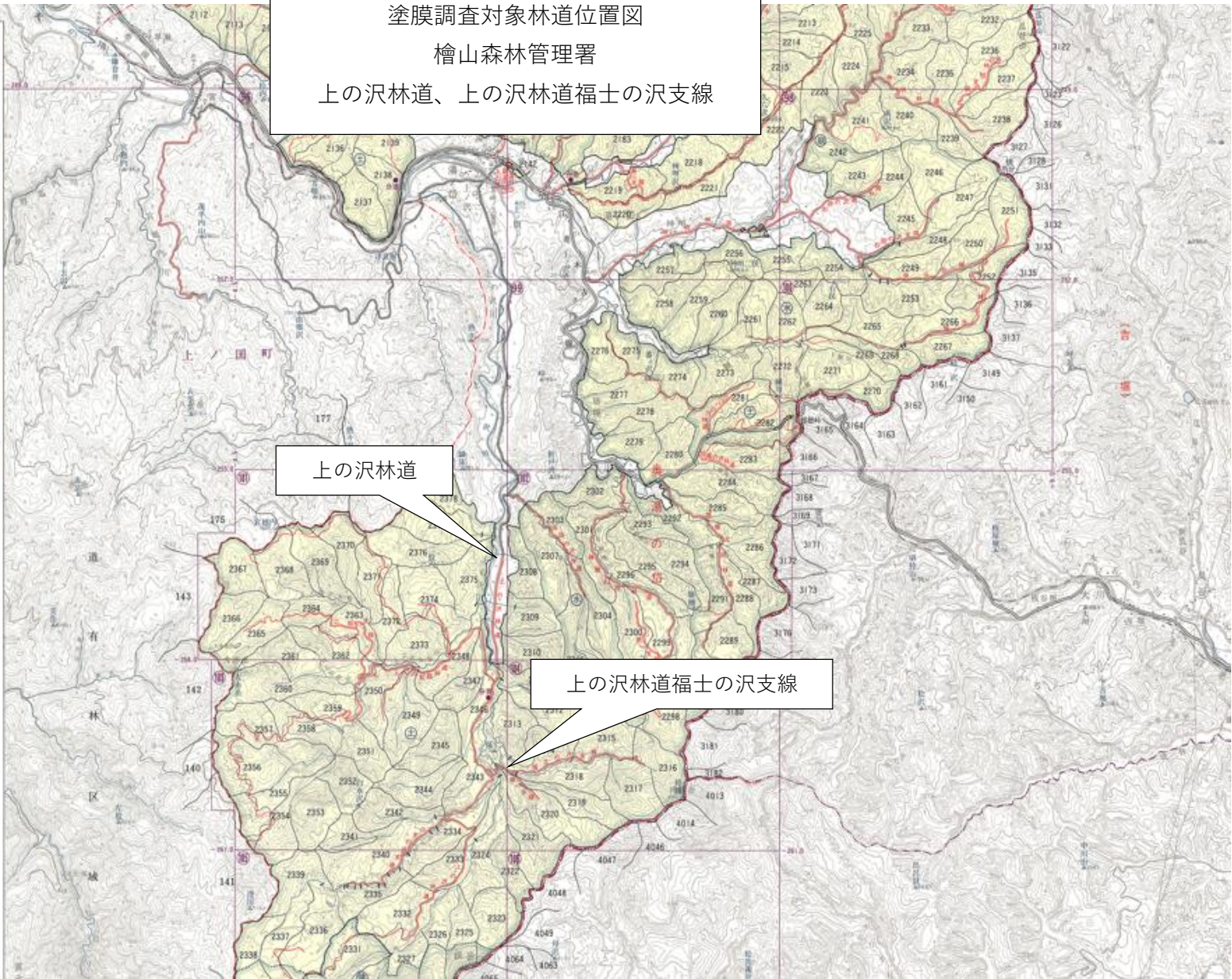
塗膜調査対象林道位置図
檜山森林管理署
矢櫃林道、大糠野林道



塗膜調査対象林道位置図
檜山森林管理署
上の国目名下の沢線林道

上の国目名下の沢線林道





塗膜調査対象林道位置図
檜山森林管理署
上の沢林道、上の沢林道福士の沢支線

上の沢林道

上の沢林道福士の沢支線

塗膜調査対象林道位置図
檜山森林管理署
戸切地中山線林道、中野湯の沢線林道

戸切地中山線林道

中野湯の沢線林道

