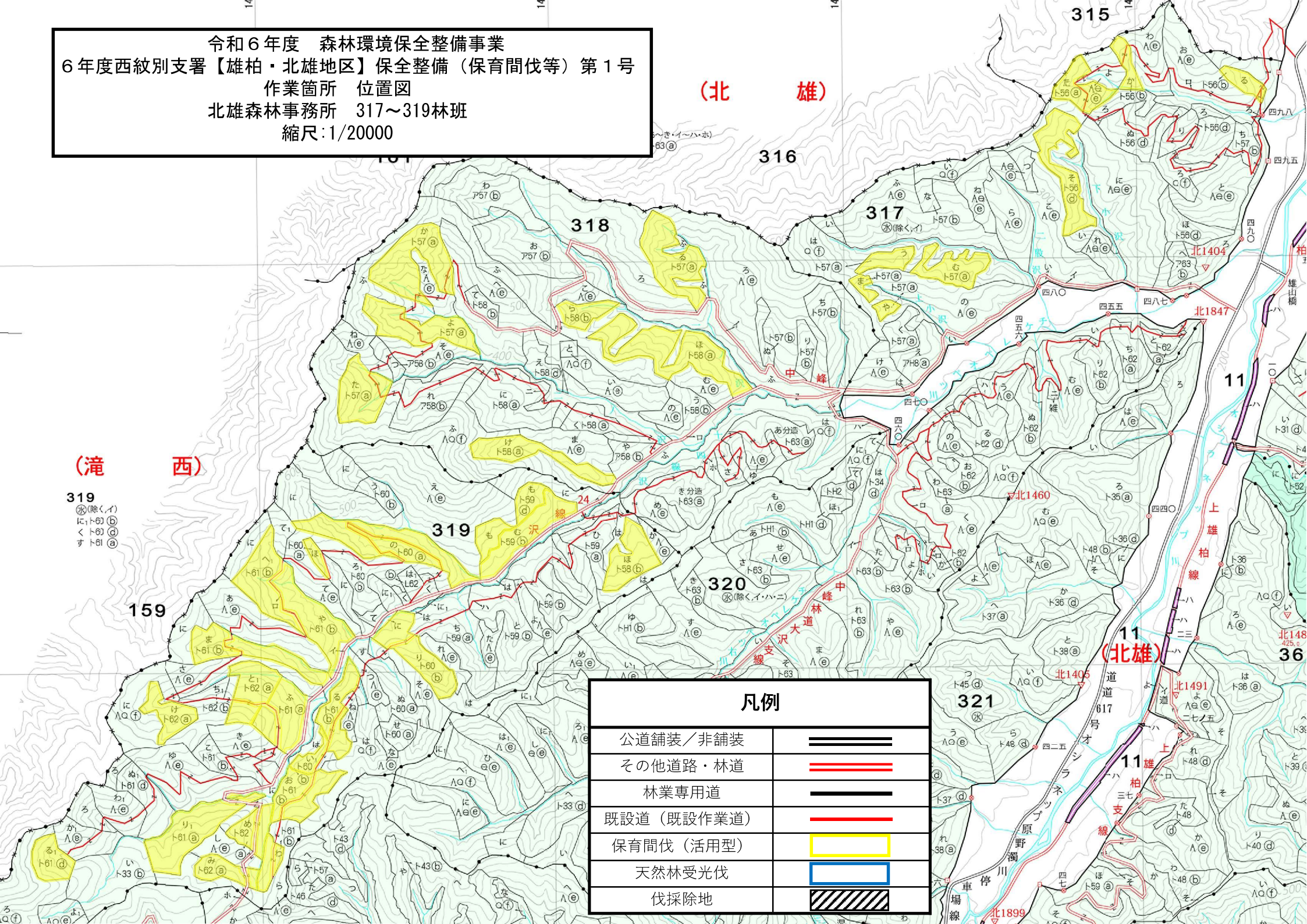


令和6年度 森林環境保全整備事業
 6年度西紋別支署【雄柏・北雄地区】保全整備（保育間伐等）第1号
 作業箇所 位置図
 北雄森林事務所 317~319林班
 縮尺:1/20000

(北 雄)

(滝 西)

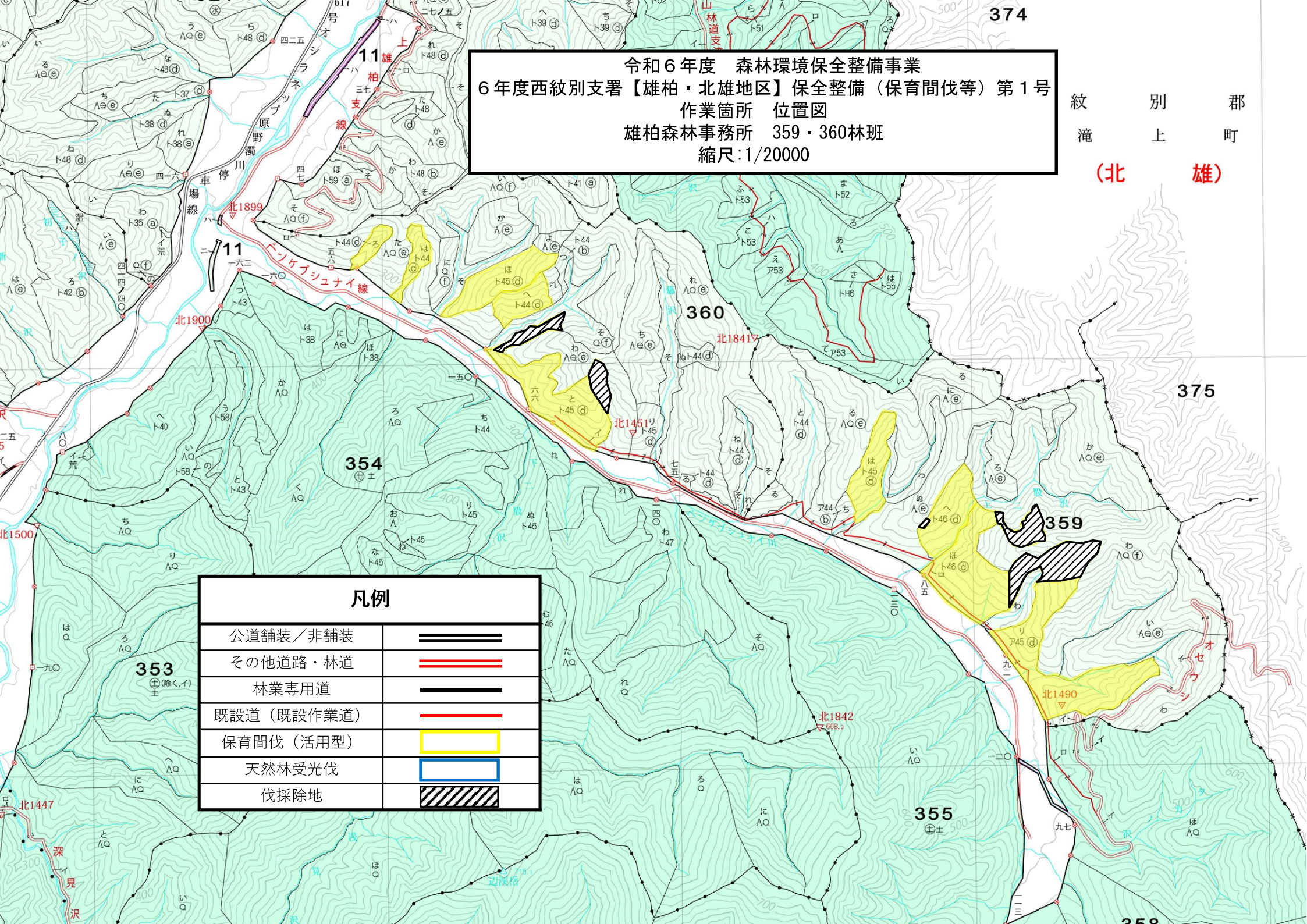
319
 (除く、イ)
 に、ト60 (b)
 く、ト60 (b)
 す、ト61 (a)



凡例	
公道舗装/非舗装	====
その他道路・林道	====
林業専用道	————
既設道（既設作業道）	———
保育間伐（活用型）	■
天然林受光伐	■
伐採除地	■

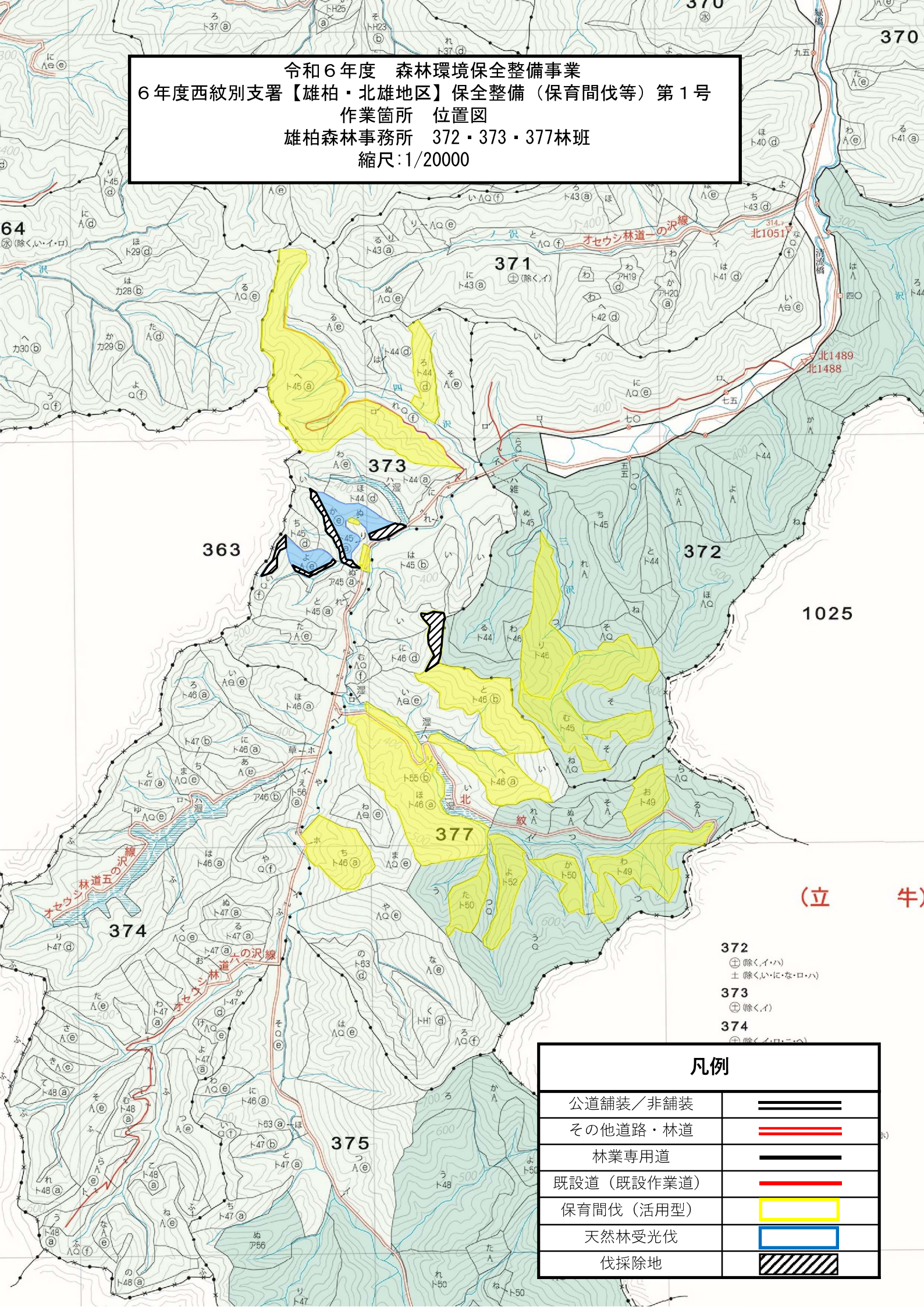
令和6年度 森林環境保全整備事業
 6年度西紋別支署【雄柏・北雄地区】保全整備（保育間伐等）第1号
 作業箇所 位置図
 雄柏森林事務所 359・360林班
 縮尺：1/20000

紋別郡
 滝上町
 (北雄)



凡例	
公道舗装／非舗装	====
その他道路・林道	====
林業専用道	————
既設道（既設作業道）	————
保育間伐（活用型）	□
天然林受光伐	□
伐採除地	▨

令和6年度 森林環境保全整備事業
 6年度西紋別支署【雄柏・北雄地区】保全整備（保育間伐等）第1号
 作業箇所 位置図
 雄柏森林事務所 372・373・377林班
 縮尺：1/20000



372
 ⊕ (除く、イ、ハ)
 ⊕ (除く、い、に、な、ろ、ハ)

373
 ⊕ (除く、イ)

374
 ⊕ (除く、イ、ロ、ハ)

凡例

公道舗装／非舗装	≡≡≡
その他道路・林道	—
林業専用道	—
既設道（既設作業道）	—
保育間伐（活用型）	■
天然林受光伐	■
伐採除地	■

(立 牛)