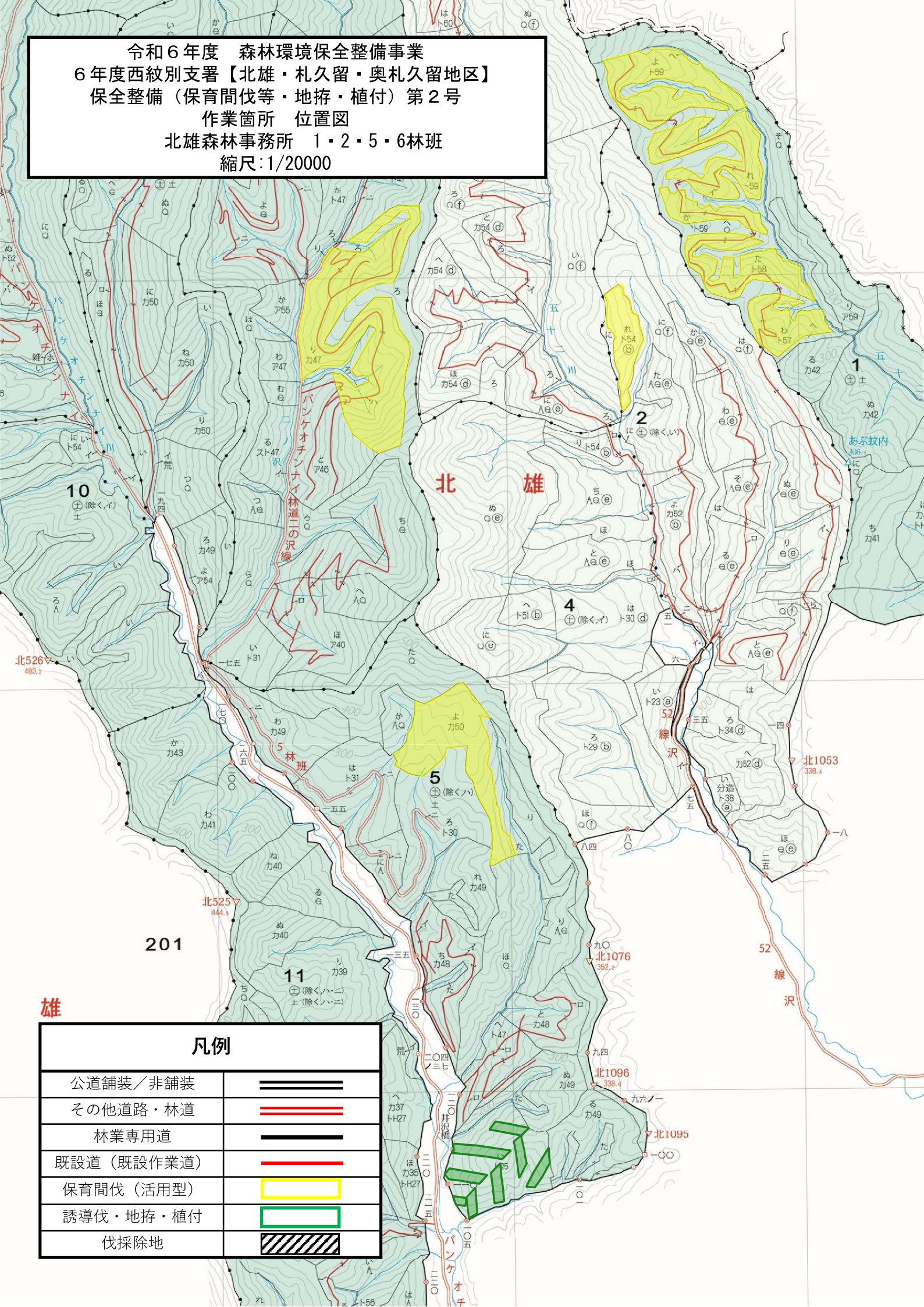


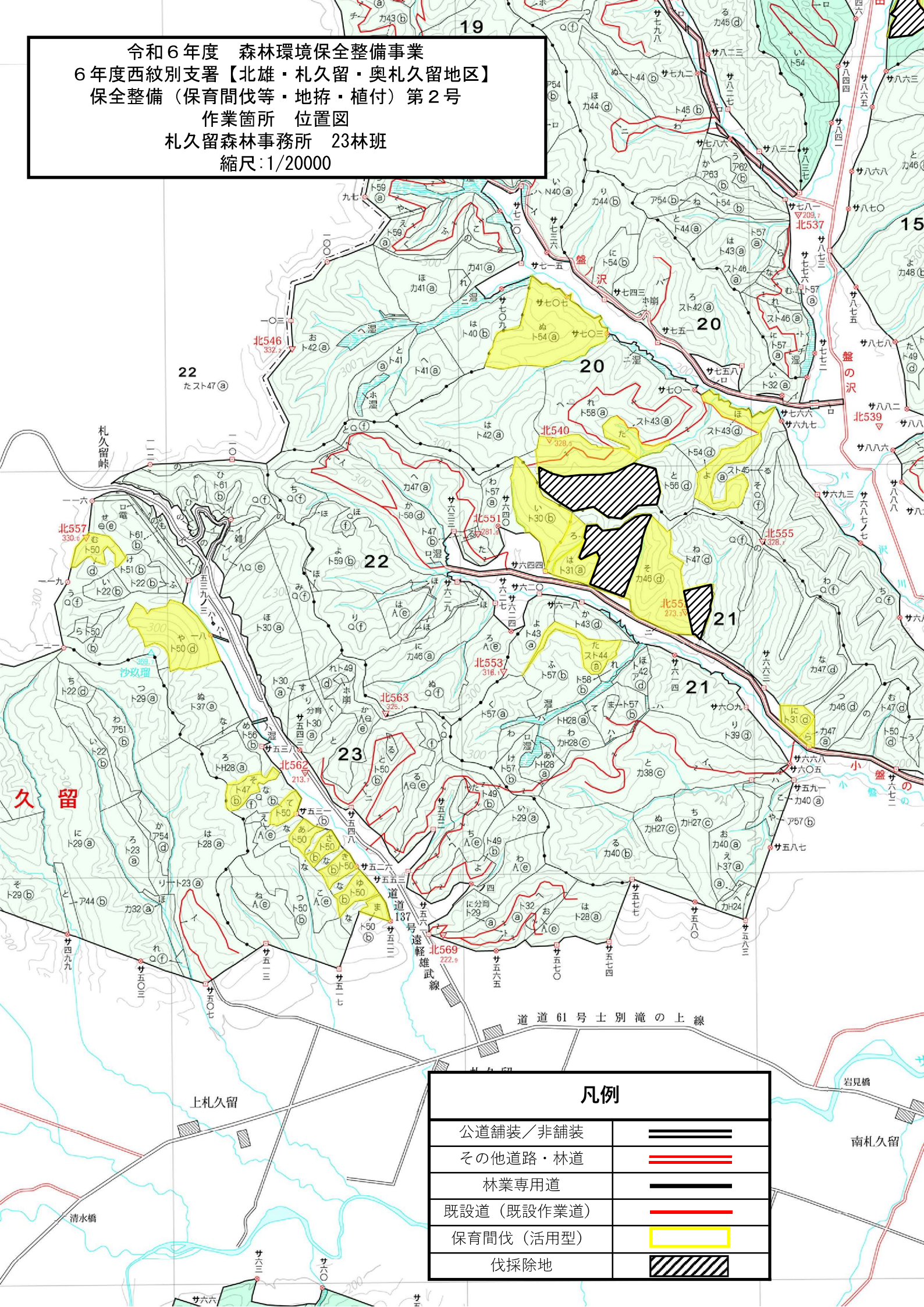
令和6年度 森林環境保全整備事業
 6年度西紋別支署【北雄・札久留・奥札久留地区】
 保全整備（保育間伐等・地拵・植付）第2号
 作業箇所 位置図
 北雄森林事務所 1・2・5・6林班
 縮尺：1/20000



凡例

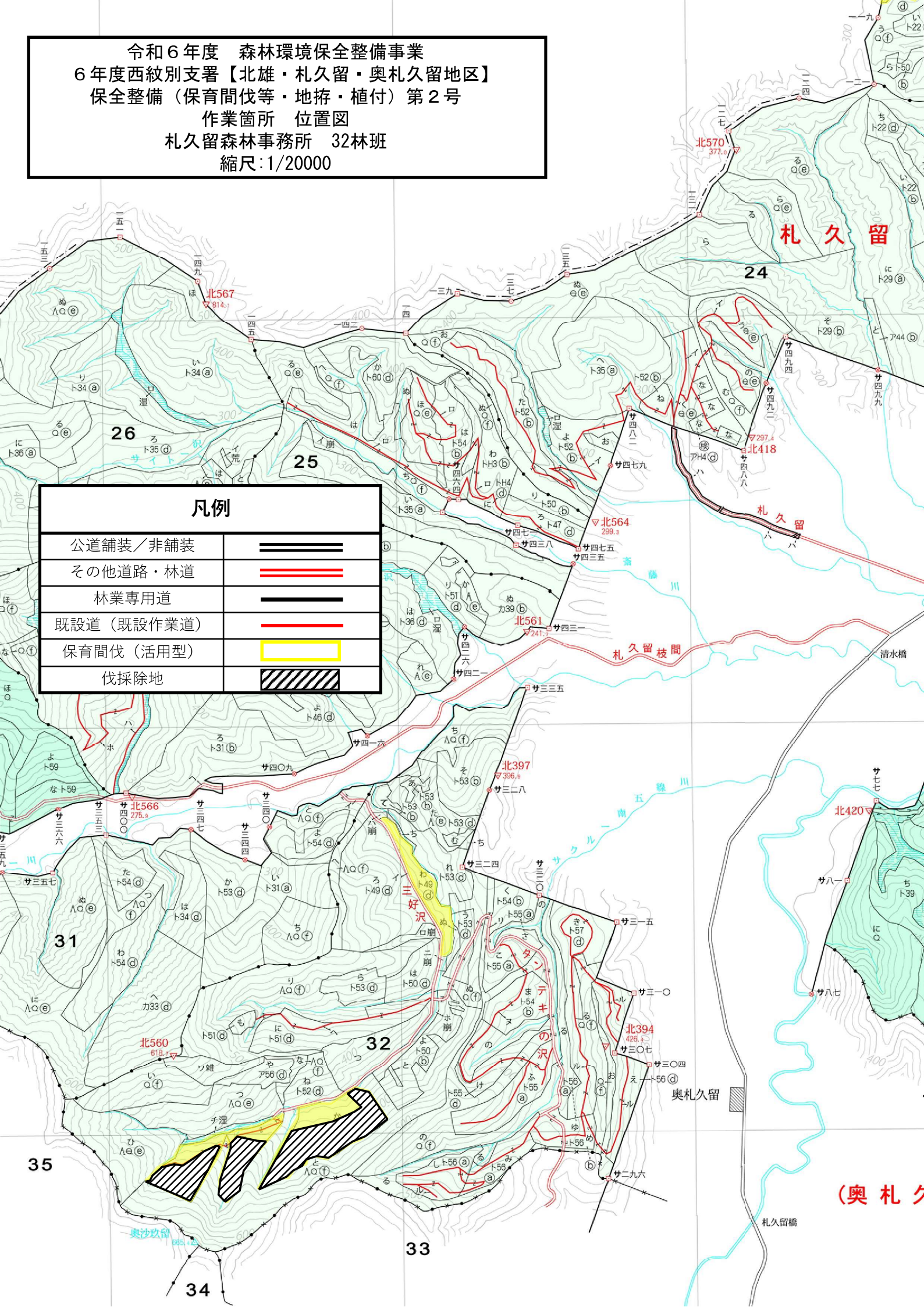
公道舗装／非舗装	====
その他道路・林道	====
林業専用道	————
既設道（既設作業道）	———
保育間伐（活用型）	■
誘導伐・地拵・植付	■
伐採除地	▨

令和6年度 森林環境保全整備事業
 6年度西紋別支署【北雄・札久留・奥札久留地区】
 保全整備（保育間伐等・地拵・植付）第2号
 作業箇所 位置図
 札久留森林事務所 23林班
 縮尺：1/20000



凡例	
公道舗装／非舗装	====
その他道路・林道	====
林業専用道	————
既設道（既設作業道）	————
保育間伐（活用型）	□
伐採除地	▨

令和6年度 森林環境保全整備事業
 6年度西紋別支署【北雄・札久留・奥札久留地区】
 保全整備（保育間伐等・地拵・植付）第2号
 作業箇所 位置図
 札久留森林事務所 32林班
 縮尺：1/20000



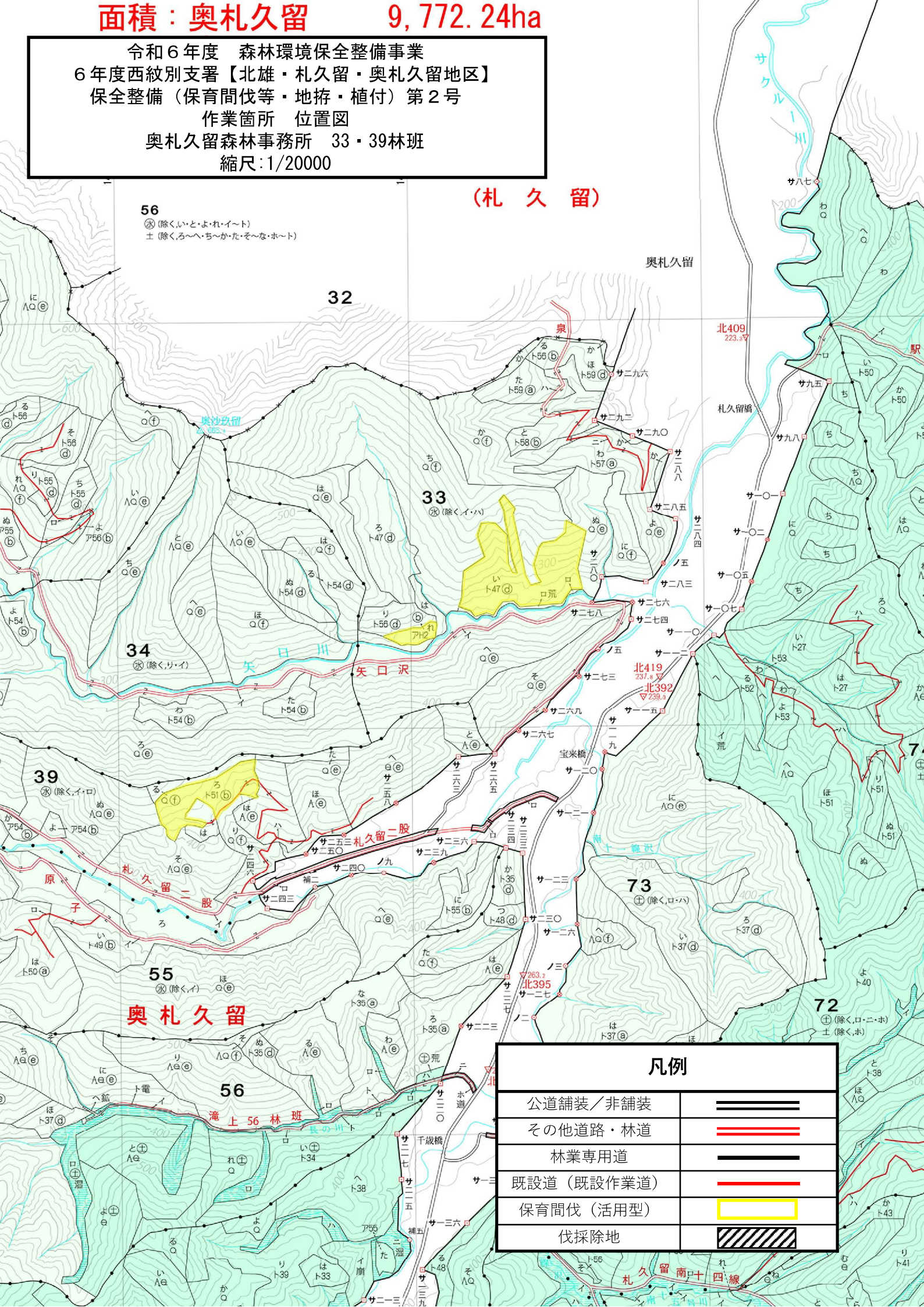
凡例

公道舗装／非舗装	≡≡≡
その他道路・林道	≡≡
林業専用道	—
既設道（既設作業道）	—
保育間伐（活用型）	□
伐採除地	▨

(奥札久留)

面積：奥札久留 9,772.24ha

令和6年度 森林環境保全整備事業
 6年度西紋別支署【北雄・札久留・奥札久留地区】
 保全整備（保育間伐等・地拵・植付）第2号
 作業箇所 位置図
 奥札久留森林事務所 33・39林班
 縮尺：1/20000



(札久留)

56
 ※ (除く、い・と・よ・れ・い・〜ト)
 ± (除く、ろ・〜・ち・〜か・た・そ・〜な・ホ・〜ト)

奥札久留

32

33

34

39

55

奥札久留

56

73

72

凡例

公道舗装／非舗装	≡≡≡
その他道路・林道	≡≡
林業専用道	≡
既設道（既設作業道）	—
保育間伐（活用型）	□
伐採除地	▨