

実測図

網走西部森林管理署
西紋別支署

新植地拵

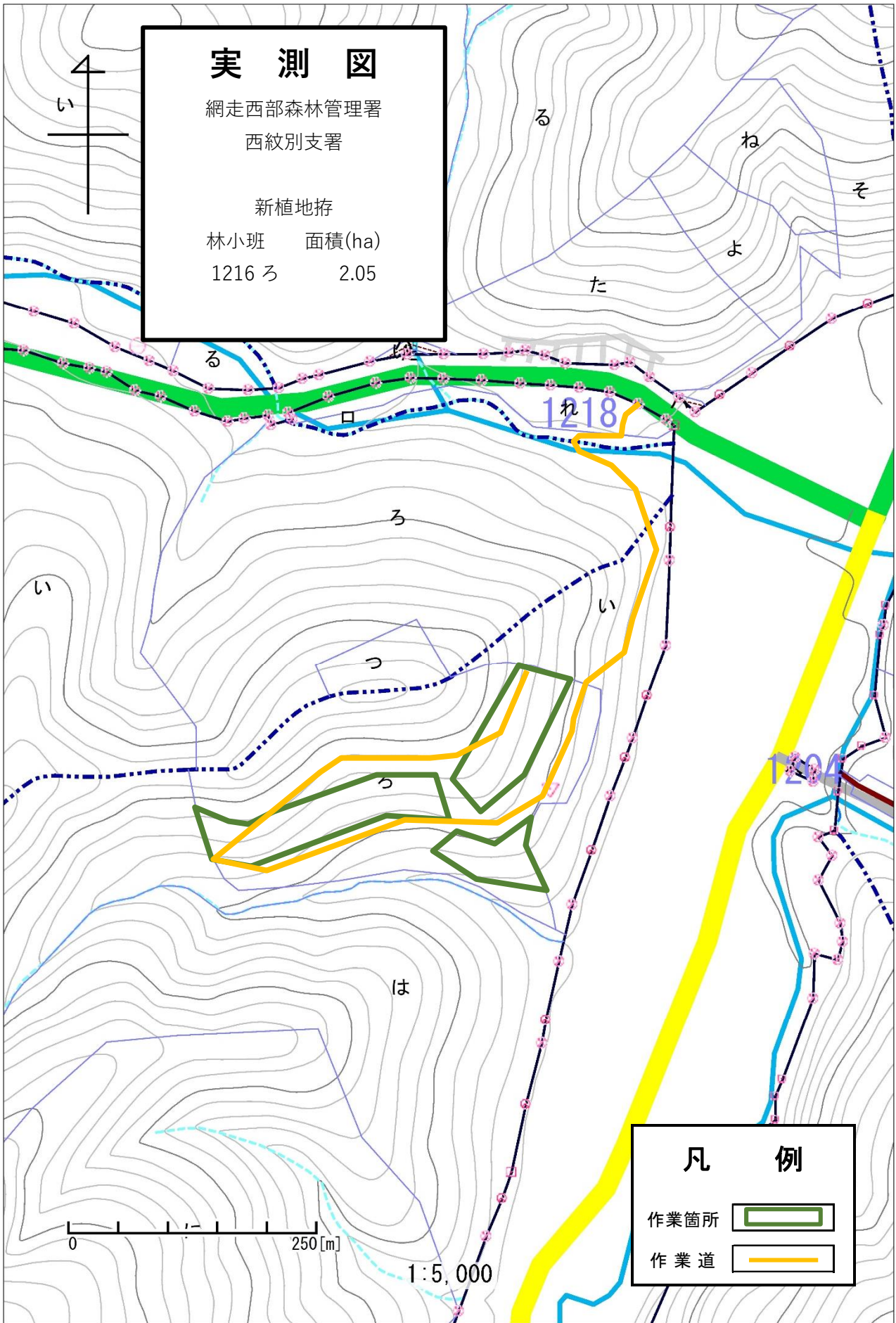
林小班	面積(ha)
1016ろ	1.39

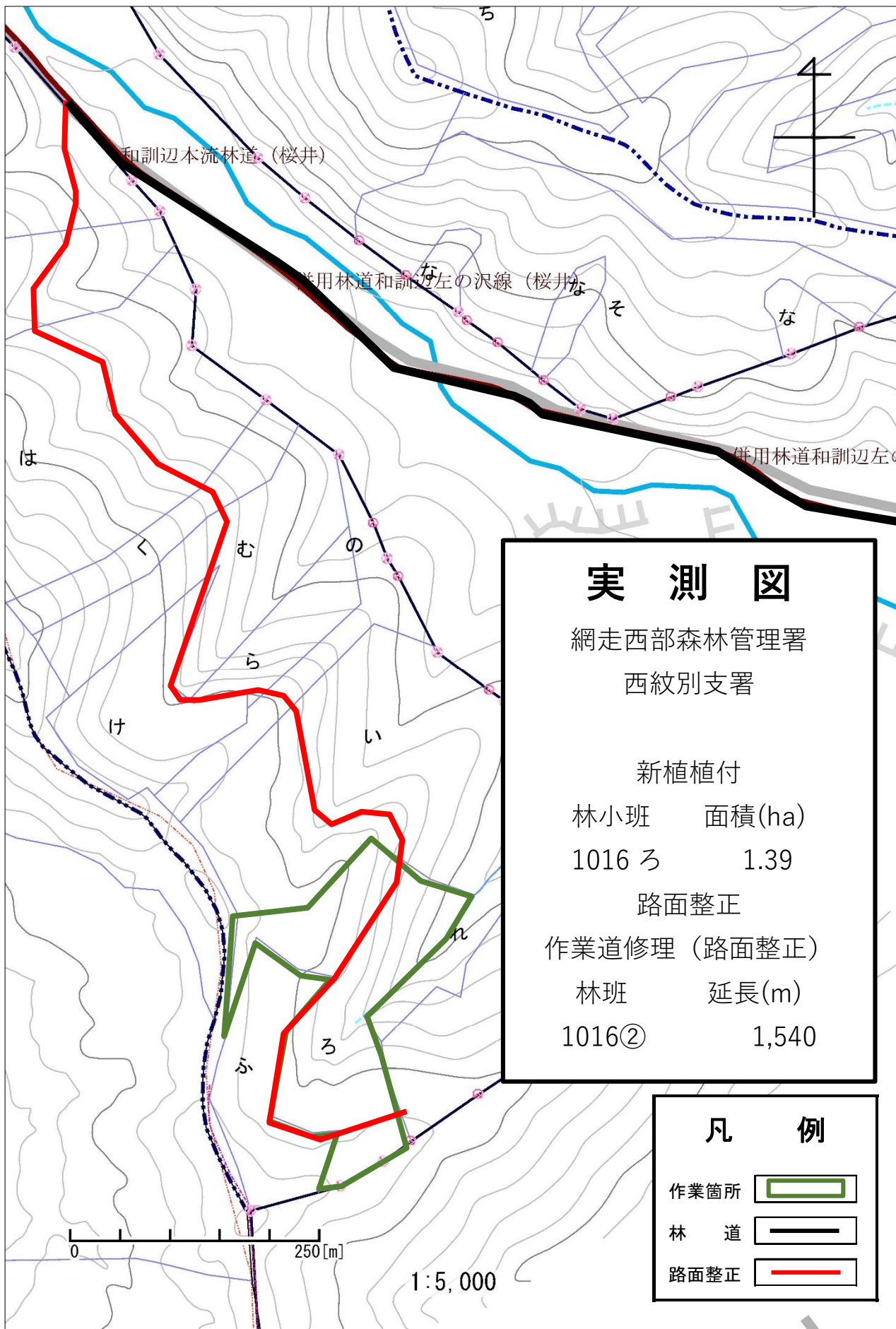
路面整正

作業道修理 (路面整正)	林班	延長(m)
1016②		1,540

凡例

作業箇所	
林道	
路面整正	








実測図

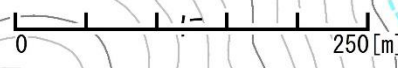
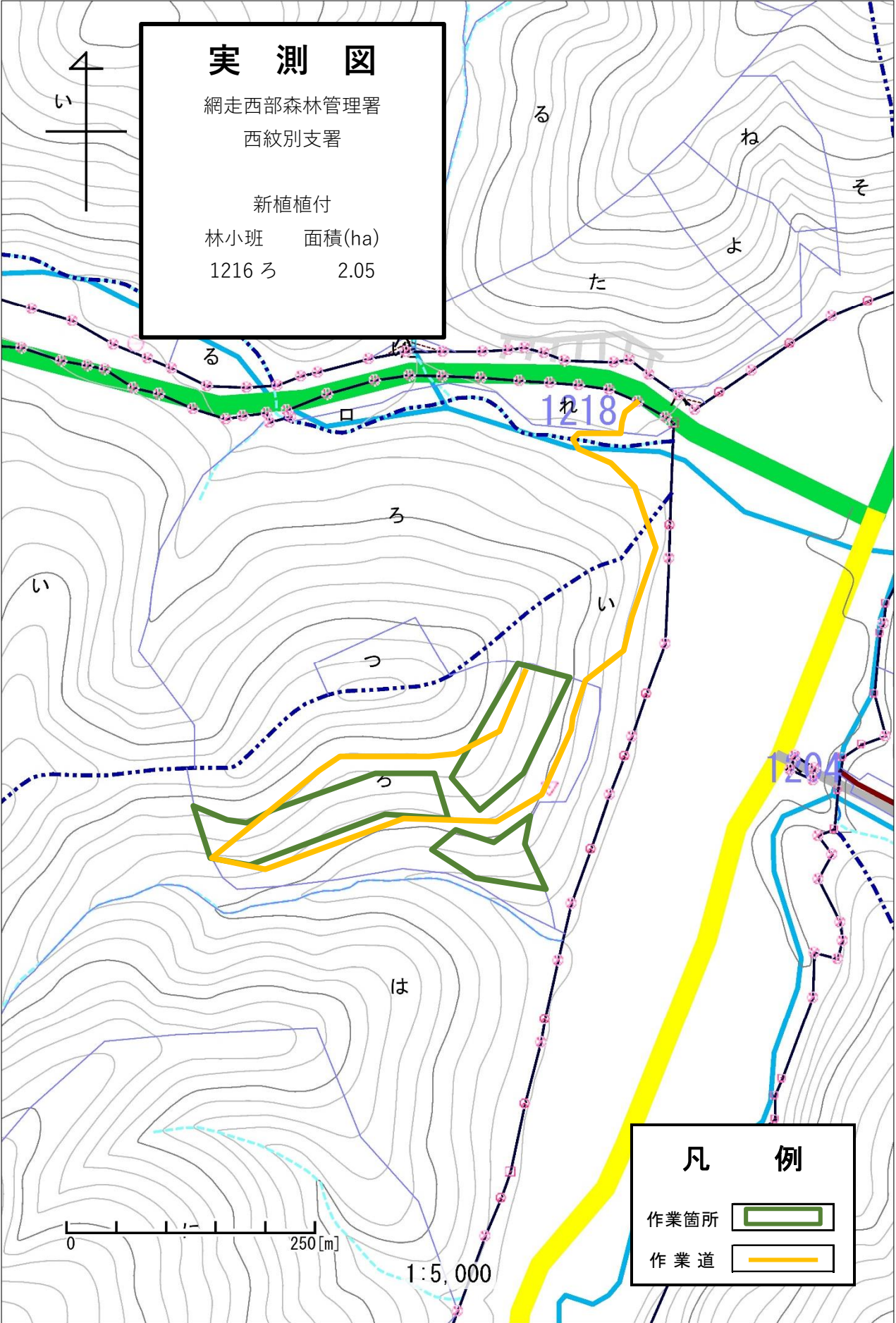
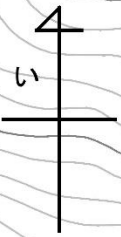
網走西部森林管理署
西紋別支署

新植植付	
林小班	面積(ha)
1016ろ	1.39
路面整正	
作業道修理 (路面整正)	林班
1016②	延長(m)
	1,540

凡例

- 作業箇所 
- 林道 
- 路面整正 

実測図
 網走西部森林管理署
 西紋別支署
 新植植付
 林小班 面積(ha)
 1216 ろ 2.05



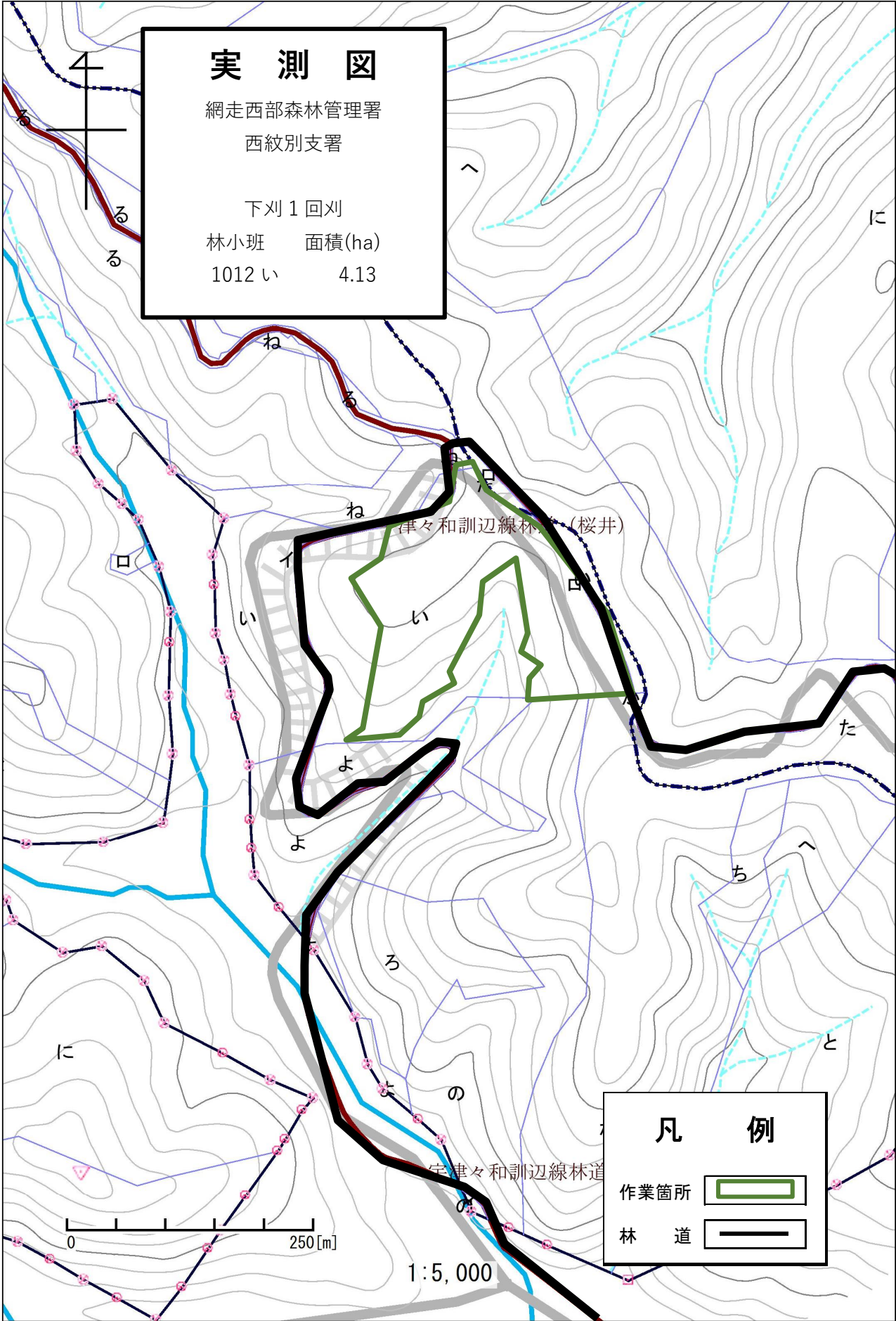
1:5,000

凡 例

作業箇所	
作業道	

実測図
 網走西部森林管理署
 西紋別支署

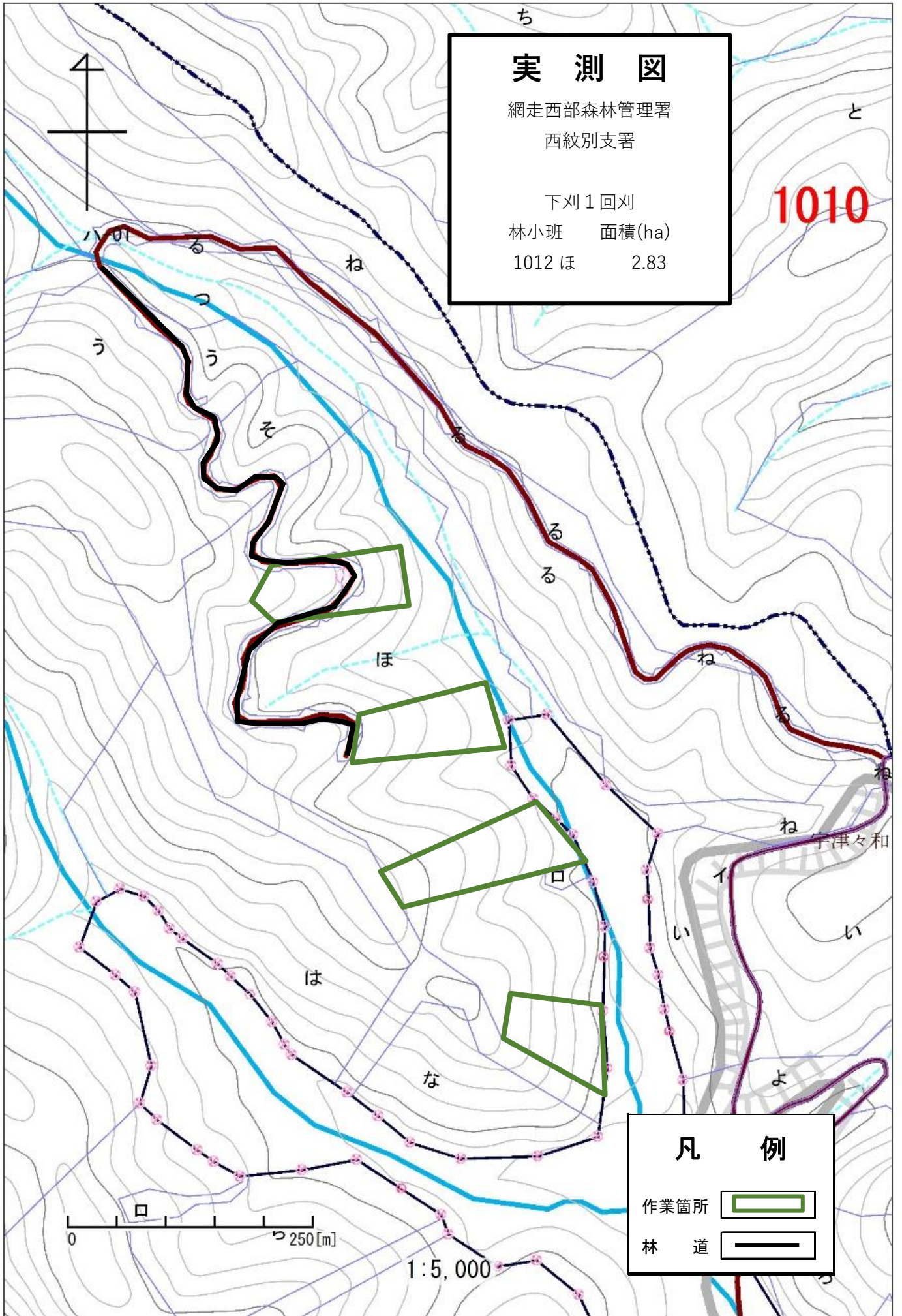
下刈 1 回刈	
林小班	面積(ha)
1012 い	4.13



凡例

作業箇所	
林道	

1:5,000



実測図

網走西部森林管理署
西紋別支署

下刈1回刈
林小班 面積(ha)
1012 ほ 2.83

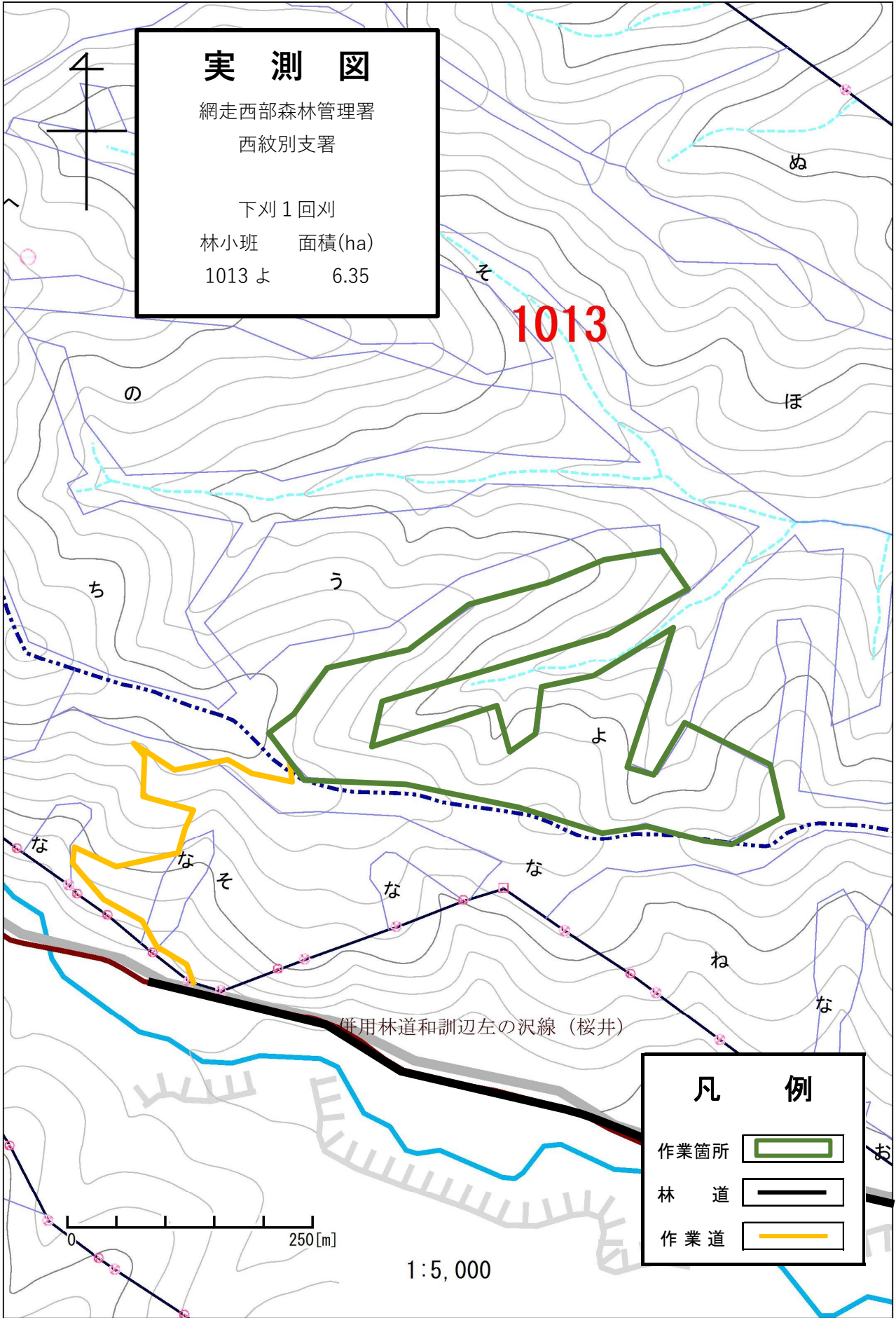
1010

凡例

作業箇所	
林道	

0 250[m]

1:5,000



実 測 図

網走西部森林管理署
西紋別支署

下刈1回刈

林小班	面積(ha)
1013よ	6.35

1013

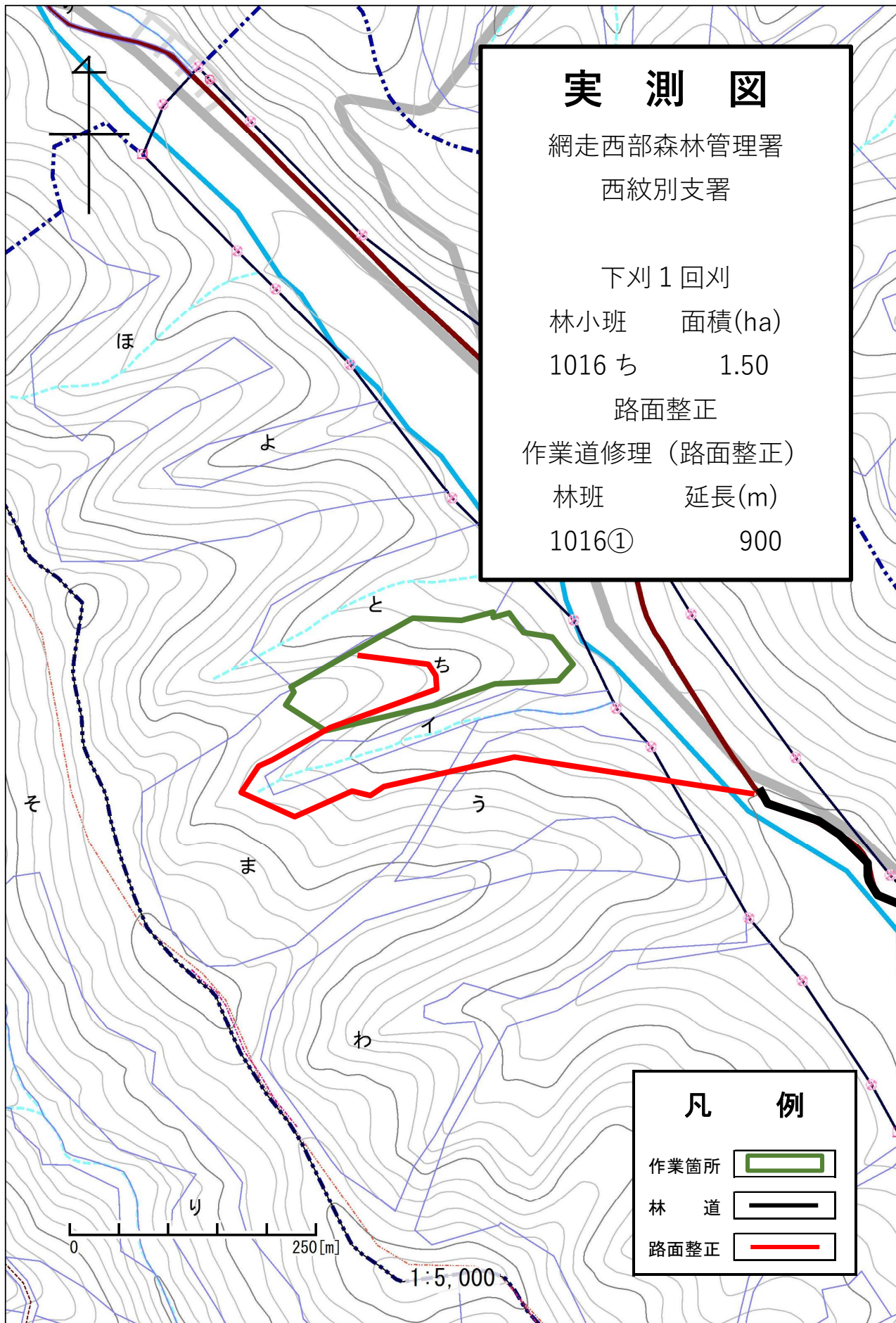
凡 例

作業箇所	
林 道	
作業道	

併用林道和訓辺左の沢線 (桜井)

0 250[m]

1:5,000



実測図

網走西部森林管理署
西紋別支署

下刈 1 回刈


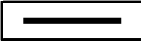

林小班	面積(ha)
1016 ち	1.50

路面整正

作業道修理 (路面整正)

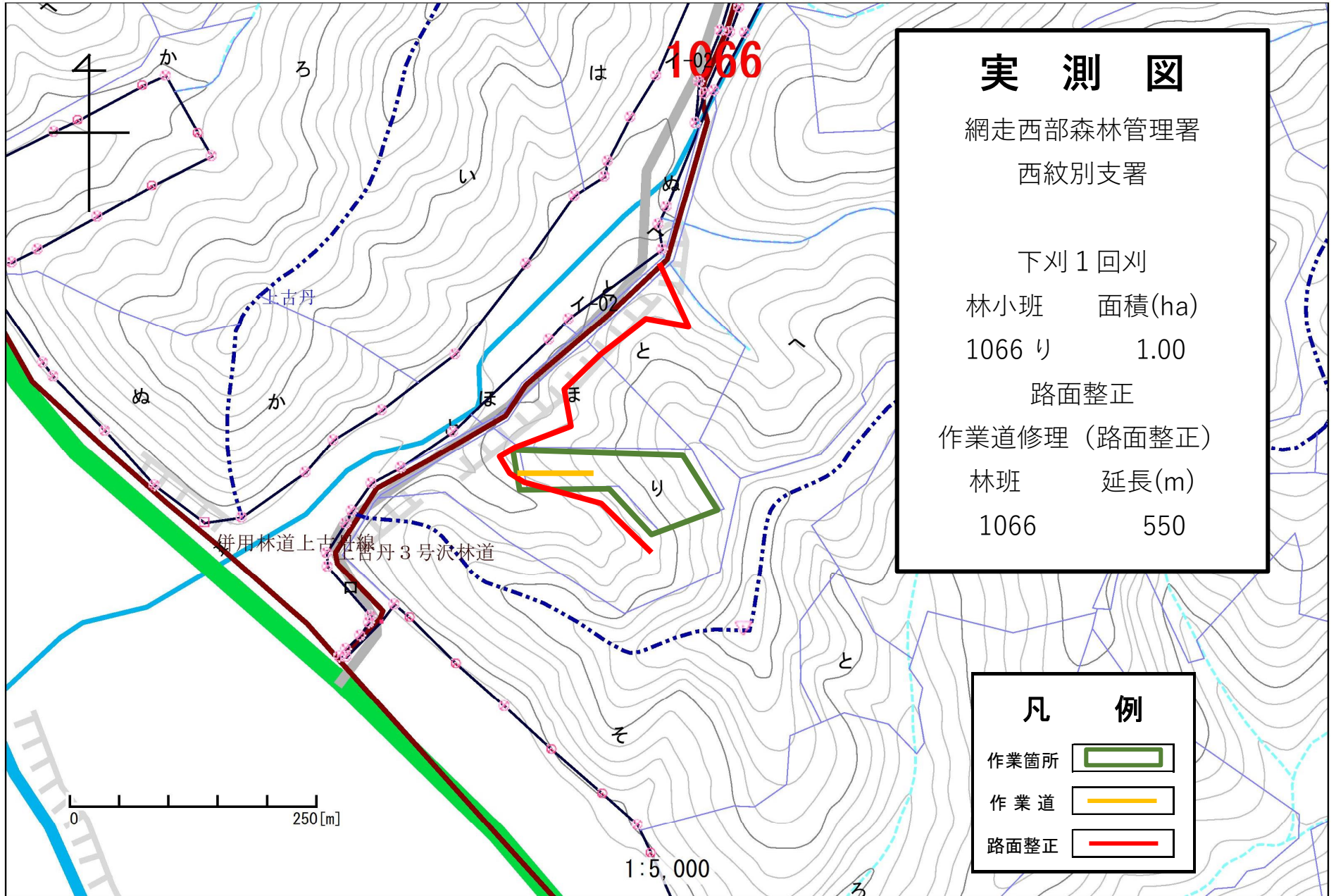
林班	延長(m)
1016①	900

凡 例

- 作業箇所 
- 林 道 
- 路面整正 

0 250[m]

1:5,000



実測図

網走西部森林管理署
西紋別支署

下刈 1 回刈




林小班	面積(ha)
1066 リ	1.00

路面整正

作業道修理 (路面整正)

林班	延長(m)
1066	550

凡 例

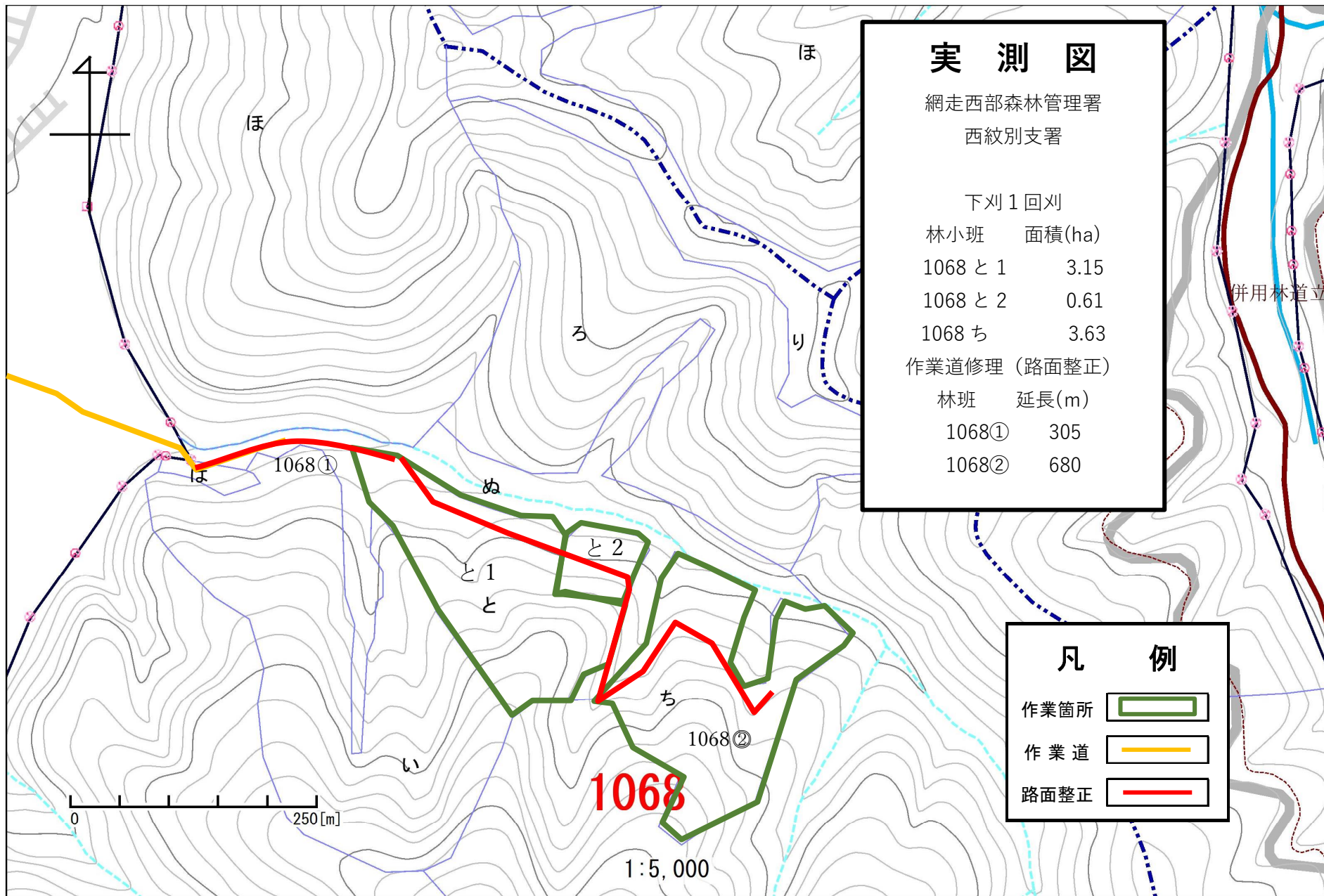
- 作業箇所 
- 作業道 
- 路面整正 

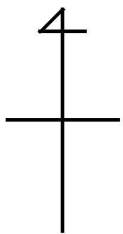
併用林道上古世線 3 号沢林道

1066

0 250[m]

1:5,000





実測図

網走西部森林管理署
西紋別支署

下刈 1 回刈

林小班 面積(ha)

1078 ぬ 4.05

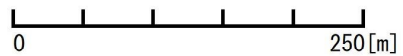
作業道修理 (路面整形)

林班 延長(m)

1078 1,250




併用林道

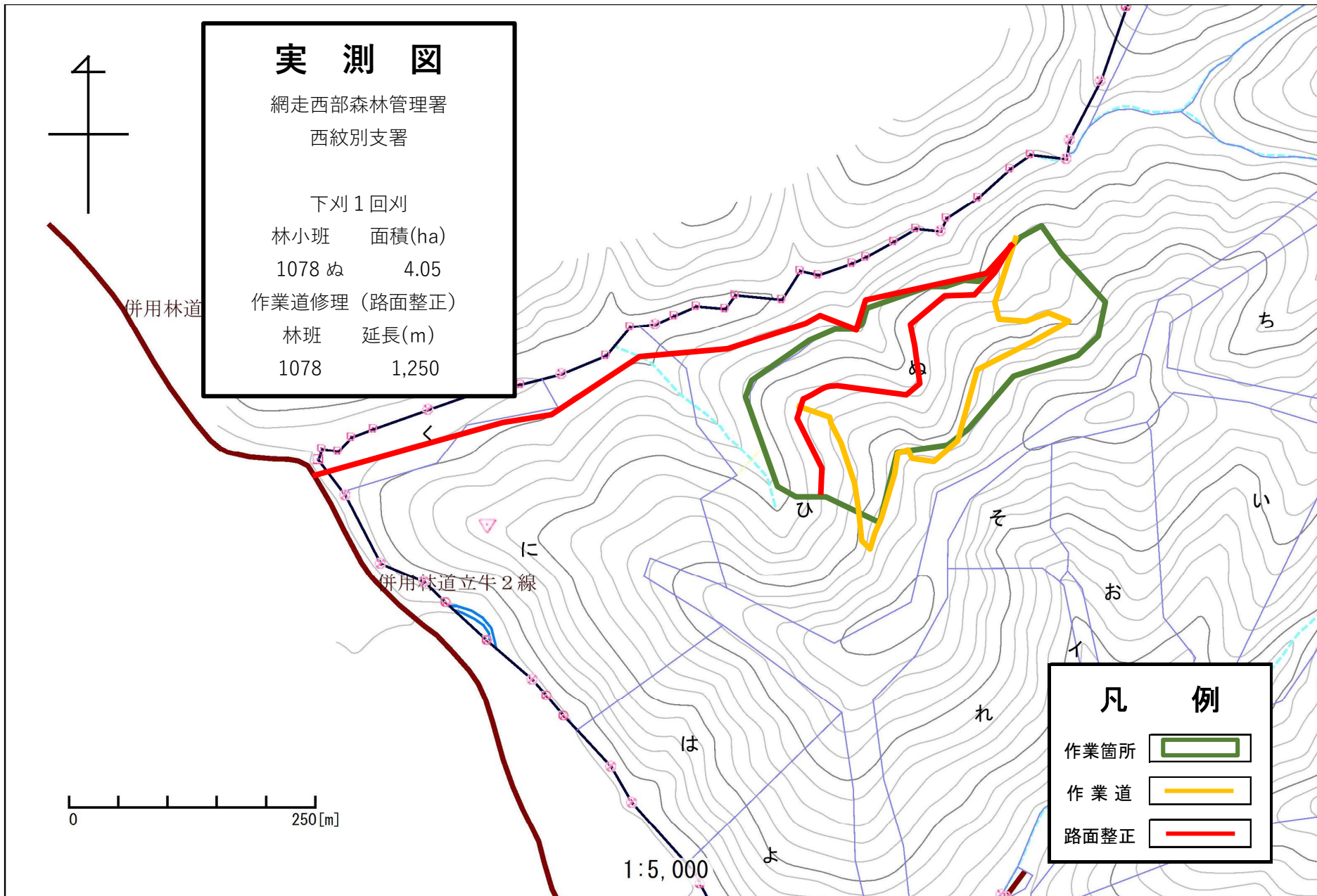
併用林道立牛 2 線

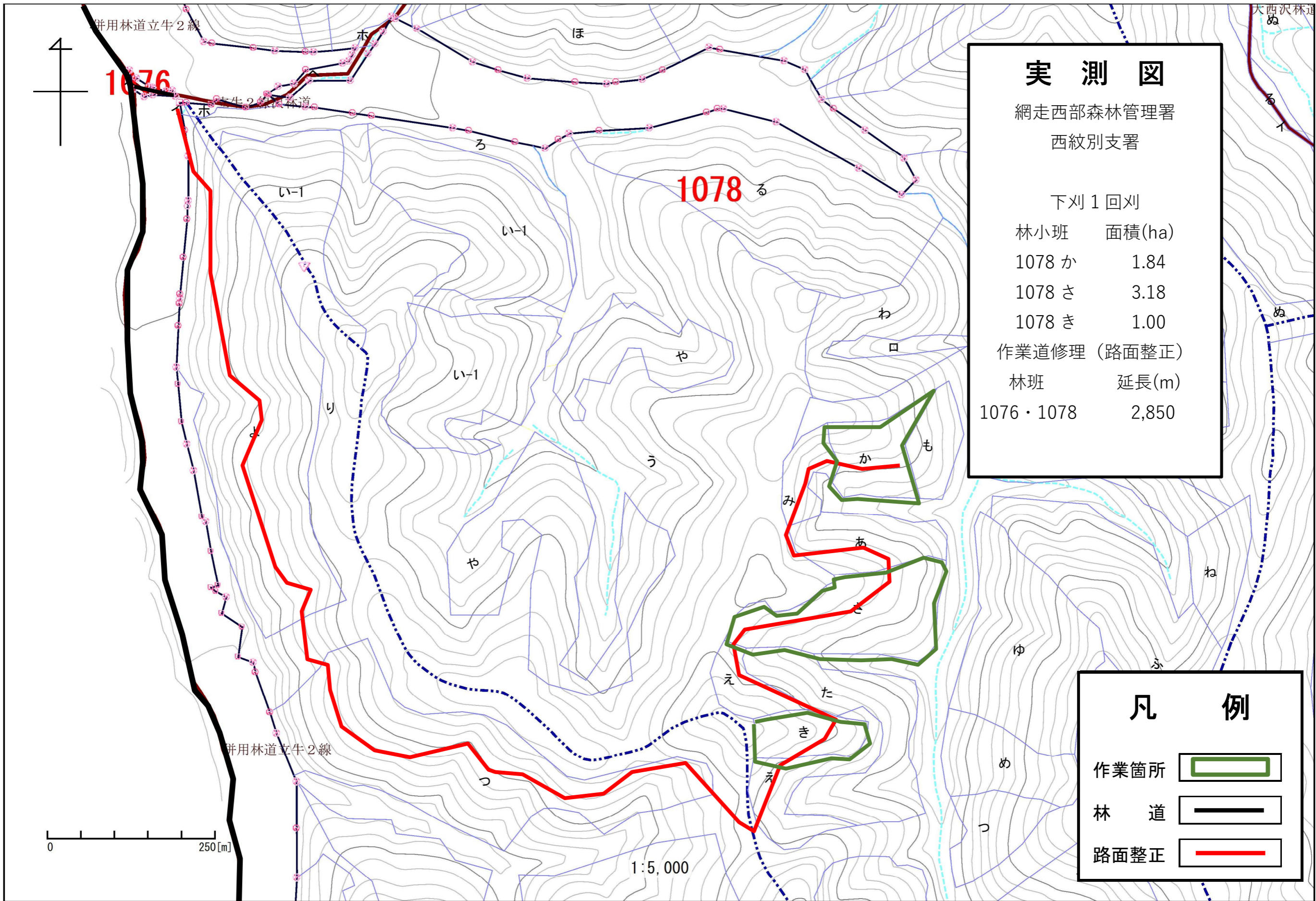


1:5,000

凡例

- 作業箇所 
- 作業道 
- 路面整形 





実測図




網走西部森林管理署
西紋別支署

下刈 1 回刈

林小班	面積(ha)
1078 か	1.84
1078 さ	3.18
1078 き	1.00

作業道修理 (路面整正)	林班	延長(m)
	1076・1078	2,850

凡 例

作業箇所	
林 道	
路面整正	

実測図

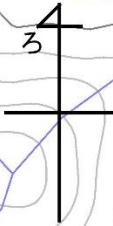
網走西部森林管理署
西紋別支署

下刈 1 回刈

林小班 面積(ha)
1201 に 10.11


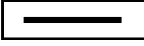

作業道修理 (路面整正)

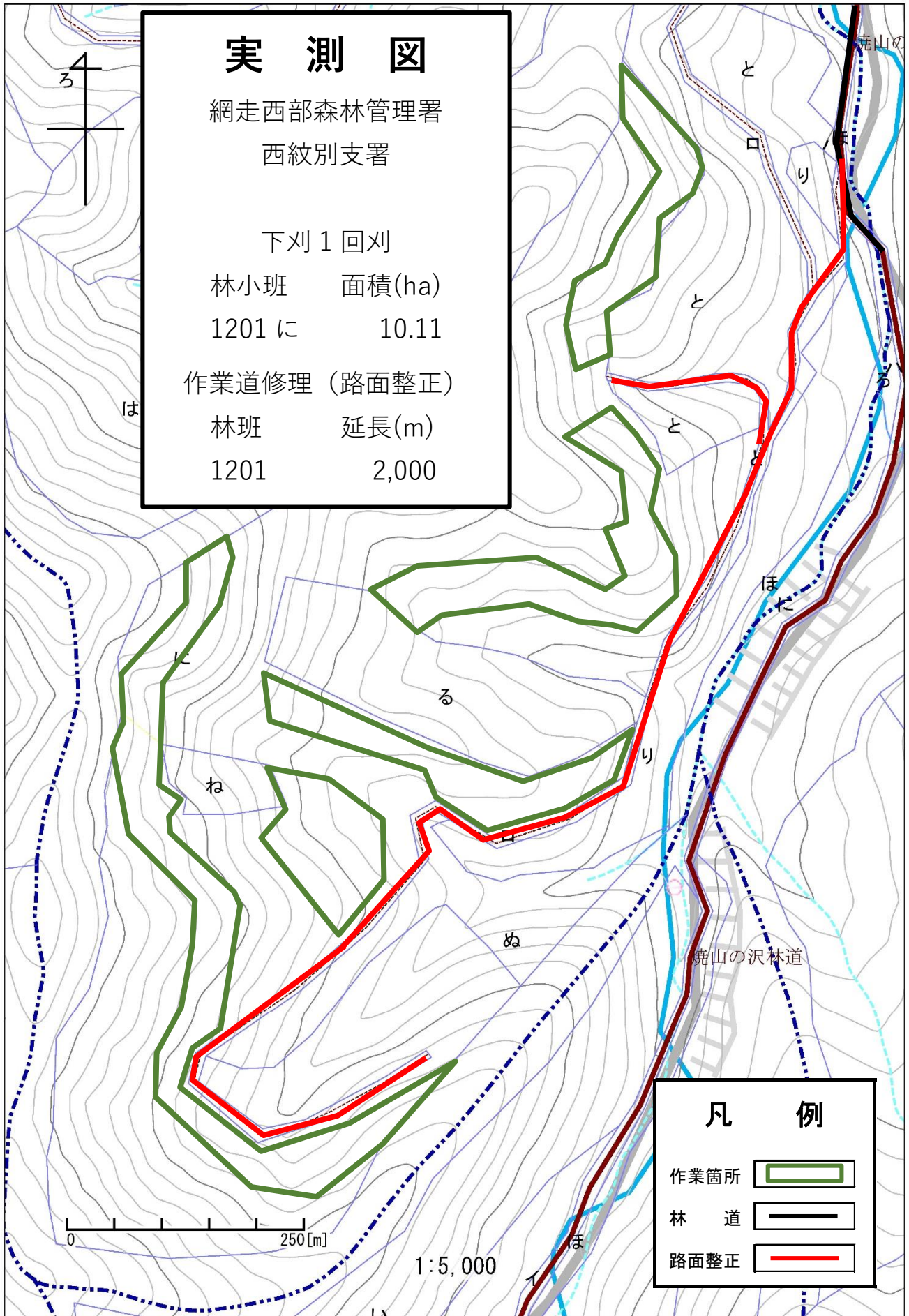
林班 延長(m)
1201 2,000



1:5,000

凡例

- 作業箇所 
- 林道 
- 路面整正 



実測図

網走西部森林管理署
西紋別支署


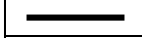


下刈 1 回刈

林小班	面積(ha)
1203 い	2.62

作業道修理 (路面整形)

林班	延長(m)
1203	500

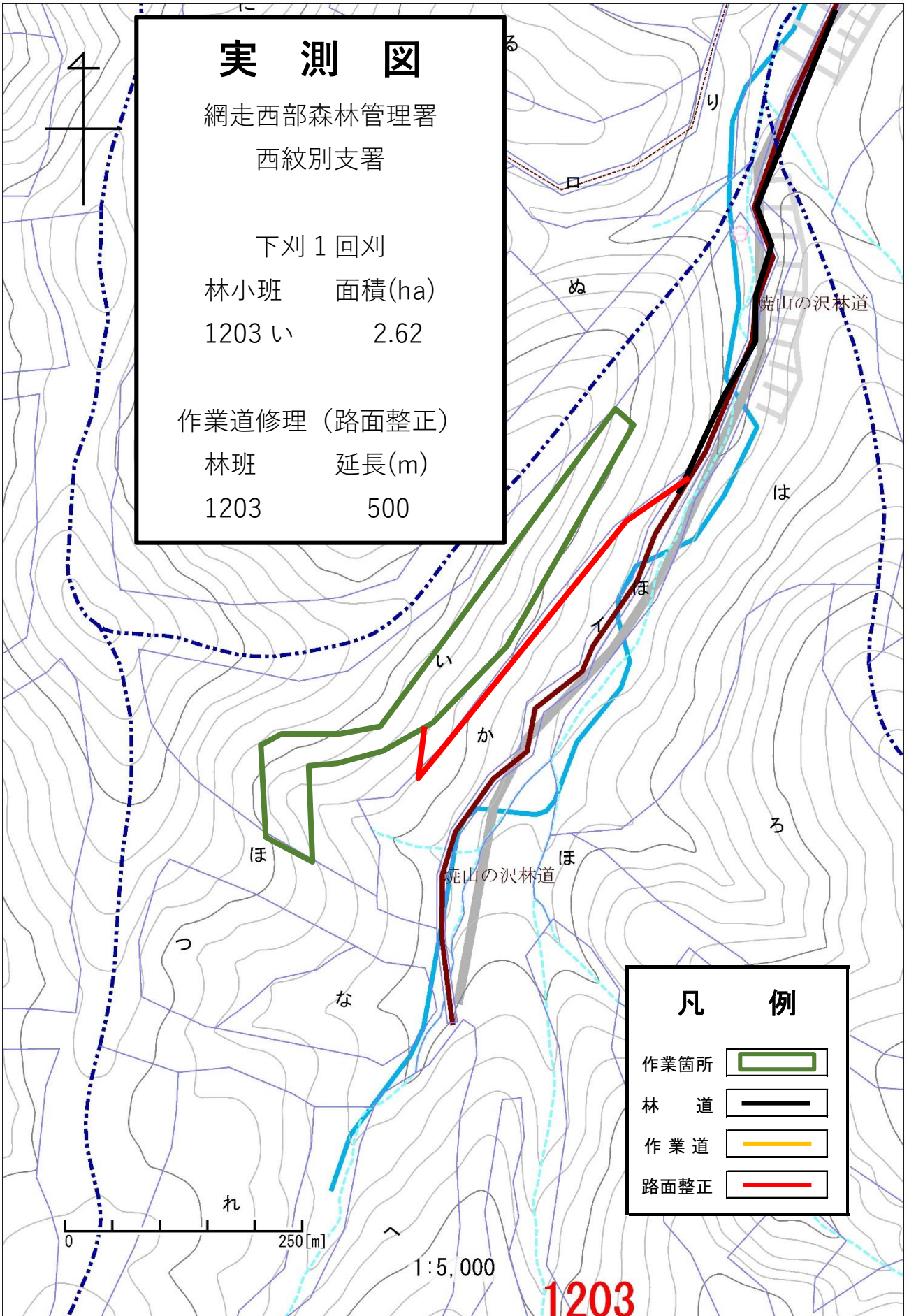
凡例

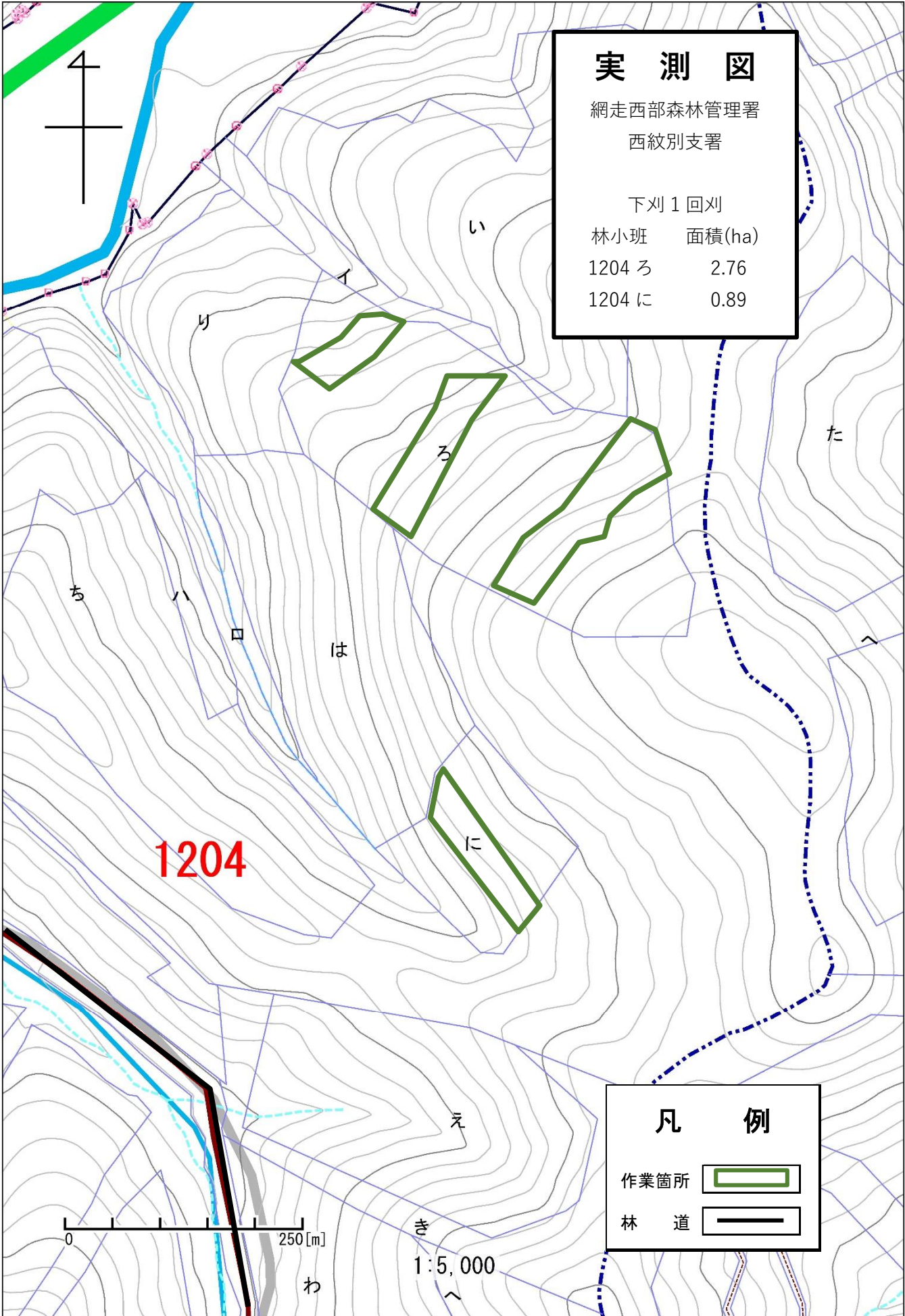
- 作業箇所 
- 林道 
- 作業道 
- 路面整形 

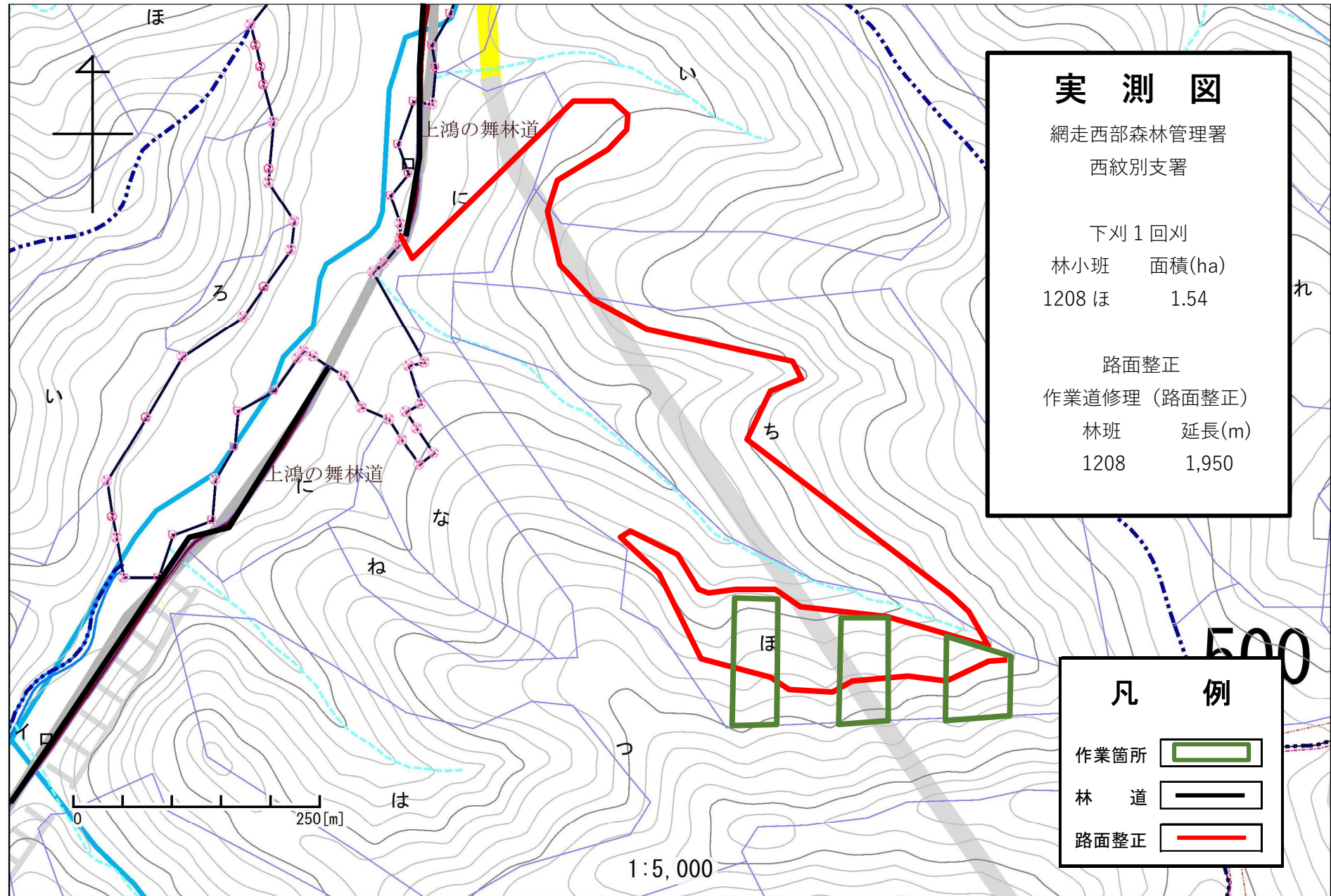
0 250 [m]

1:5,000

1203








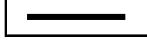

実測図

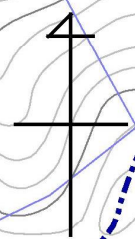
網走西部森林管理署
西紋別支署

下刈 1回刈
林小班 面積(ha)
1208 ほ 1.54

路面整正
作業道修理 (路面整正)
林班 延長(m)
1208 1,950

凡例

- 作業箇所 
- 林道 
- 路面整正 



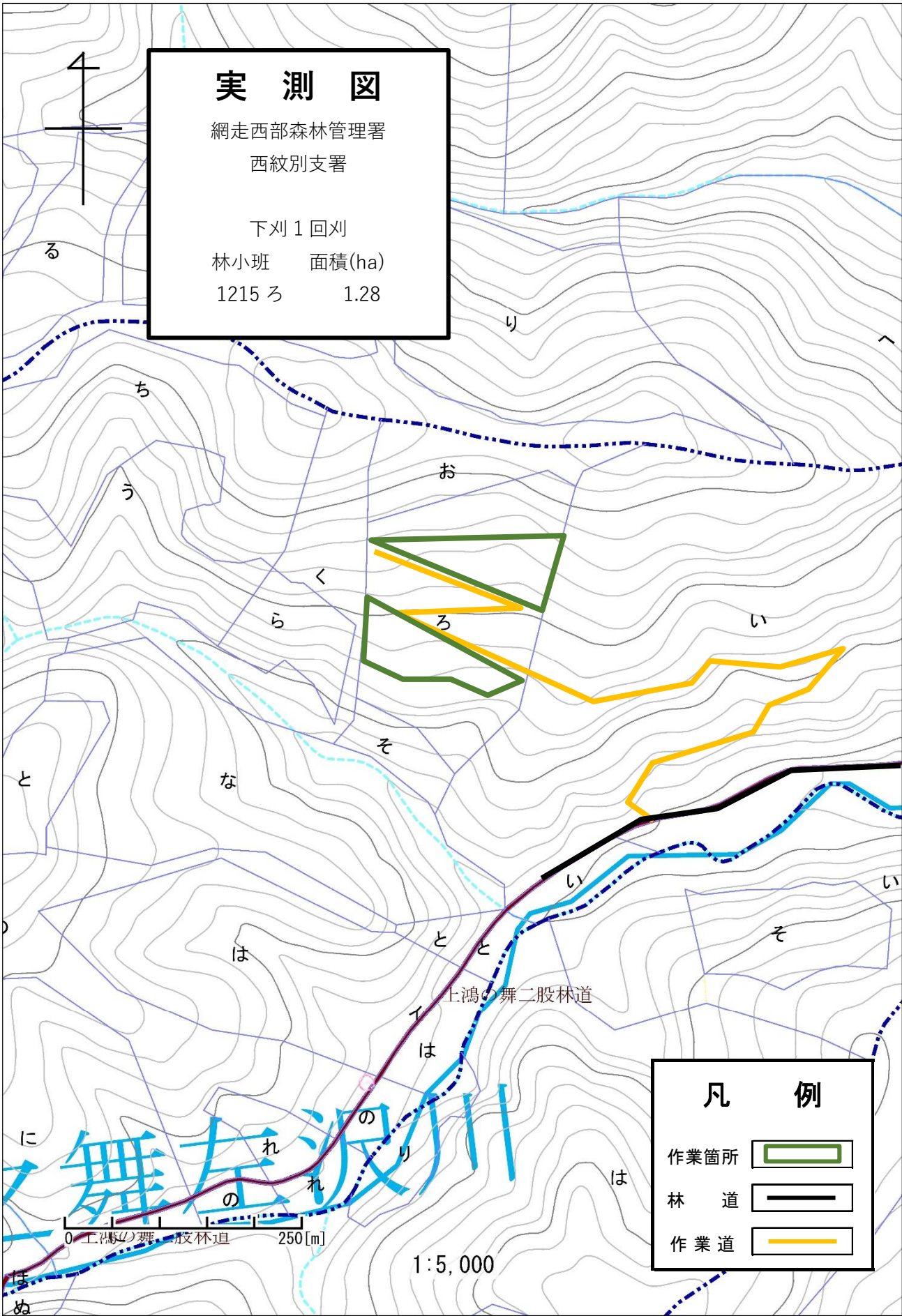
0 250 [m]

1:5,000

500

実測図
 網走西部森林管理署
 西紋別支署

下刈1回刈
 林小班 面積(ha)
 1215ろ 1.28



凡例

作業箇所	
林道	
作業道	

0 上鴻の舞二股林道 250[m]

1:5,000

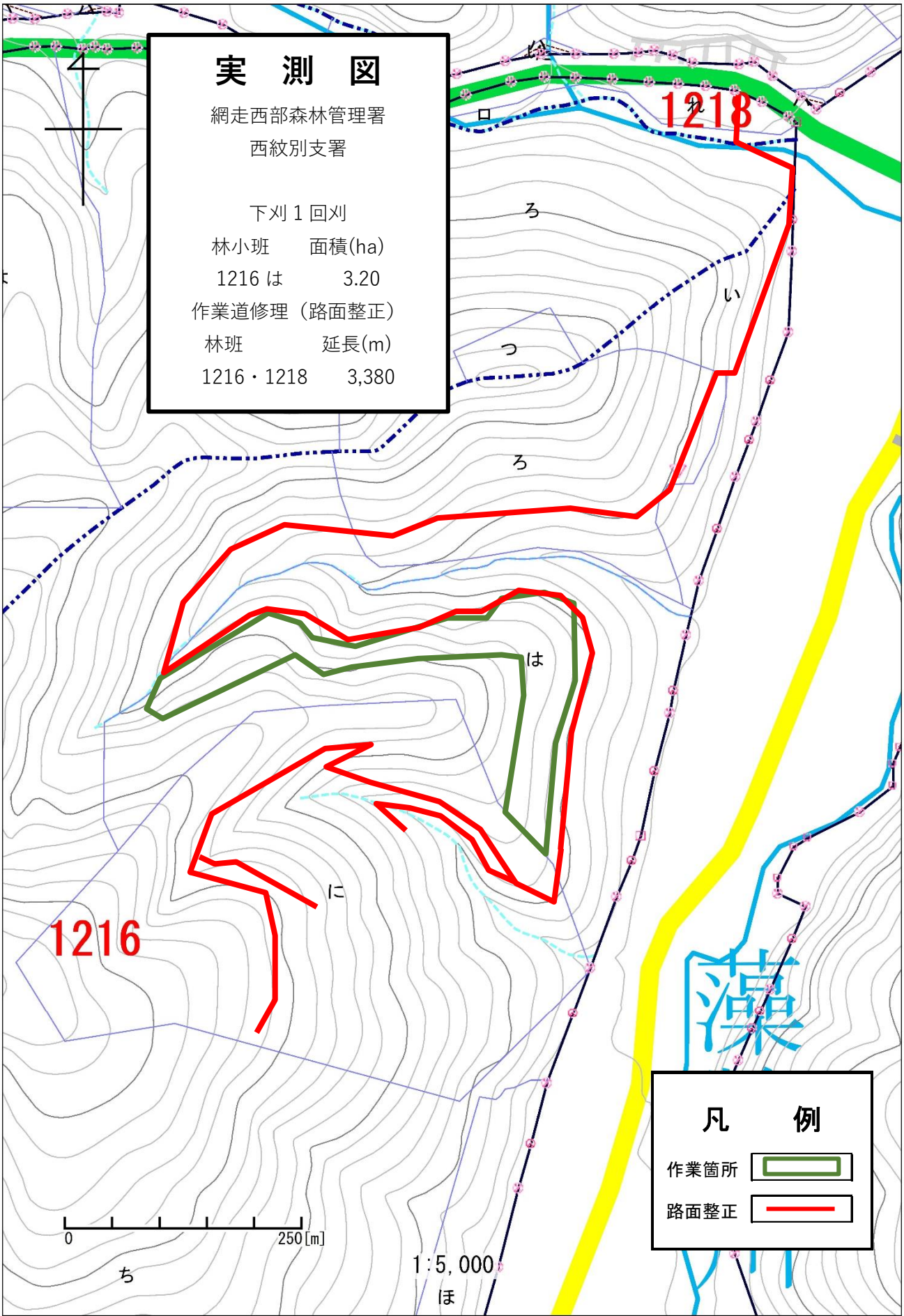
実測図
 網走西部森林管理署
 西紋別支署

下刈 1 回刈

林小班	面積(ha)
1216 は	3.20

作業道修理 (路面整正)

林班	延長(m)
1216・1218	3,380



凡 例

作業箇所	
路面整正	

1216

1218

0 250 [m]

1:5,000

ち

ほ

ろ

っ

ろ

は

に

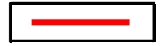
藻

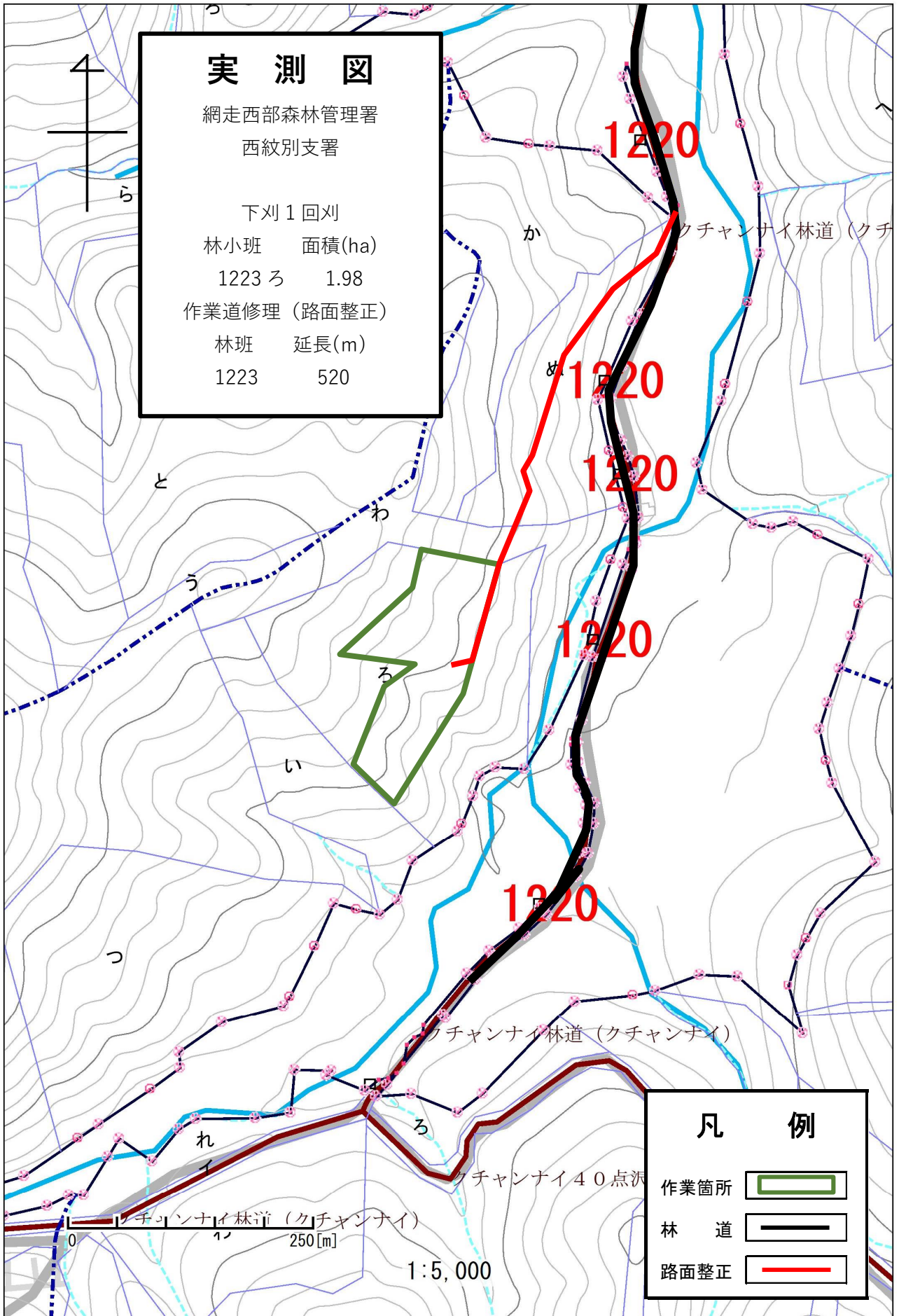
凡 例

作業箇所



路面整正








実測図
 網走西部森林管理署
 西紋別支署

下刈1回刈
 林小班 面積(ha)
 1223ろ 1.98
 作業道修理(路面整正)
 林班 延長(m)
 1223 520

凡例

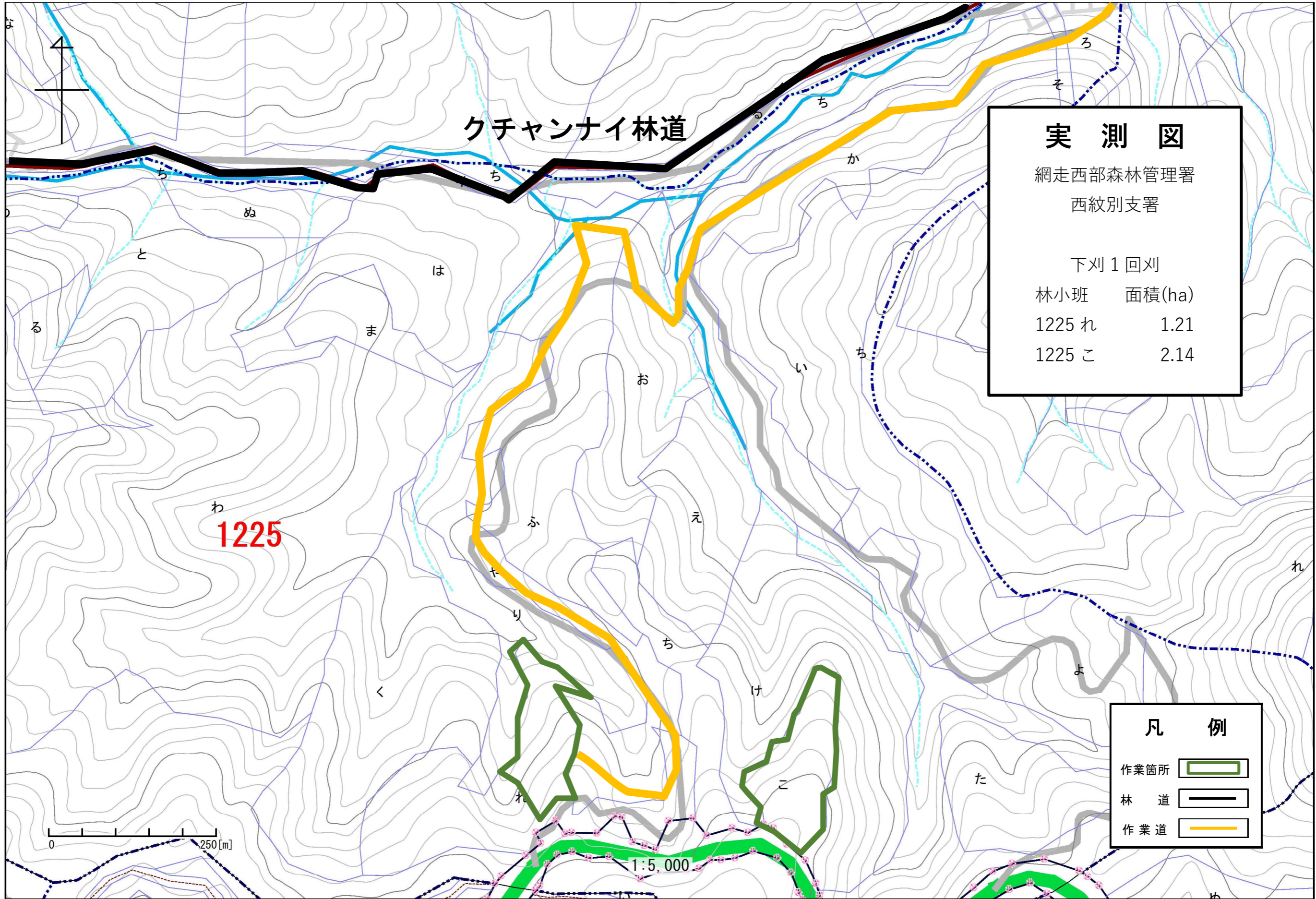
作業箇所 

林道 

路面整正 

クチャンナイ林道(クチャンナイ)
 0 250[m]

1:5,000



クチャンナイ林道

実測図
 網走西部森林管理署
 西紋別支署

下刈 1回刈

林小班	面積(ha)
1225 れ	1.21
1225 こ	2.14

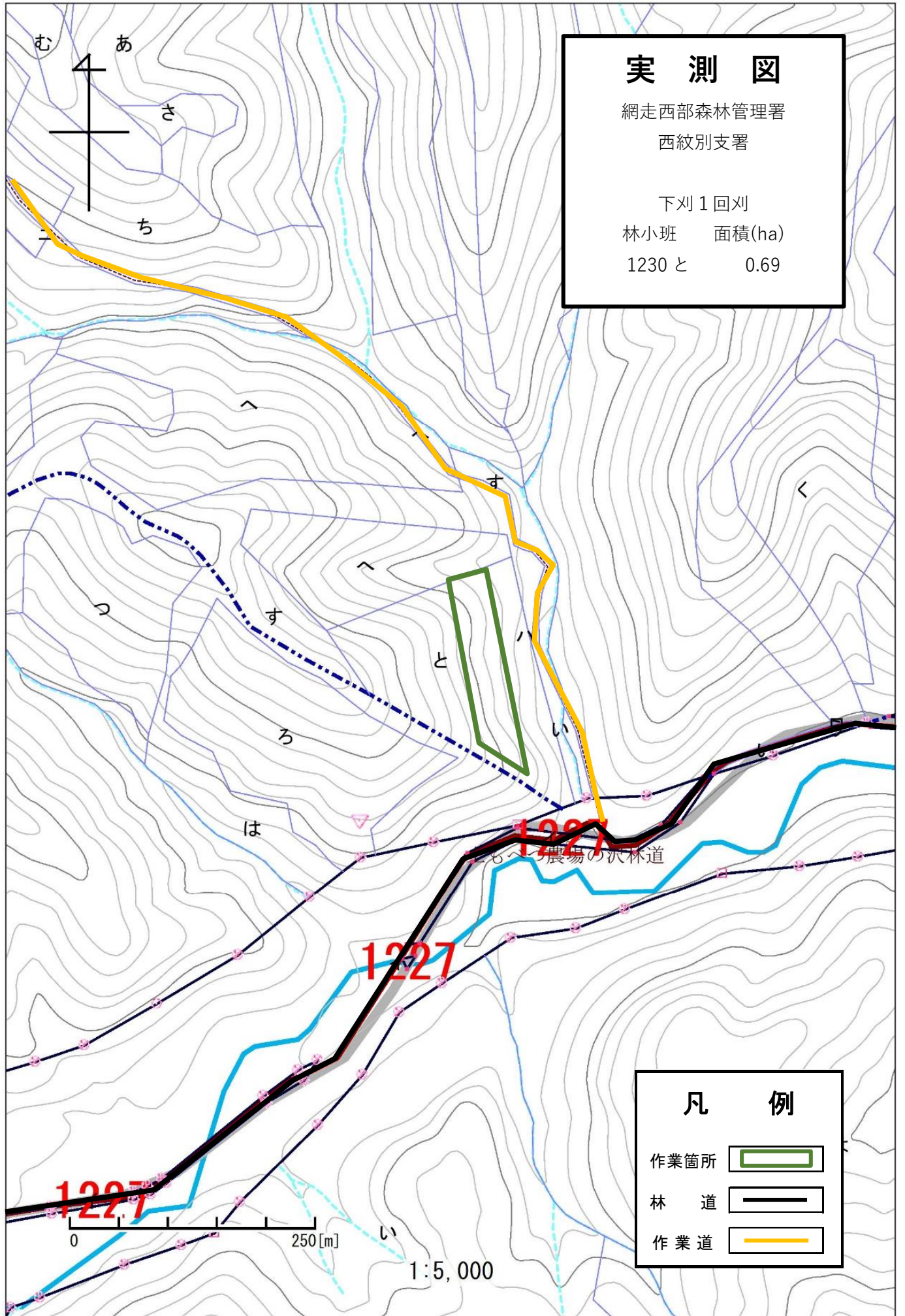
わ
1225

凡 例

作業箇所	
林 道	
作業道	

0 250[m]

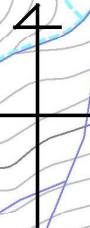
1:5,000



実測図




網走西部森林管理署
西紋別支署

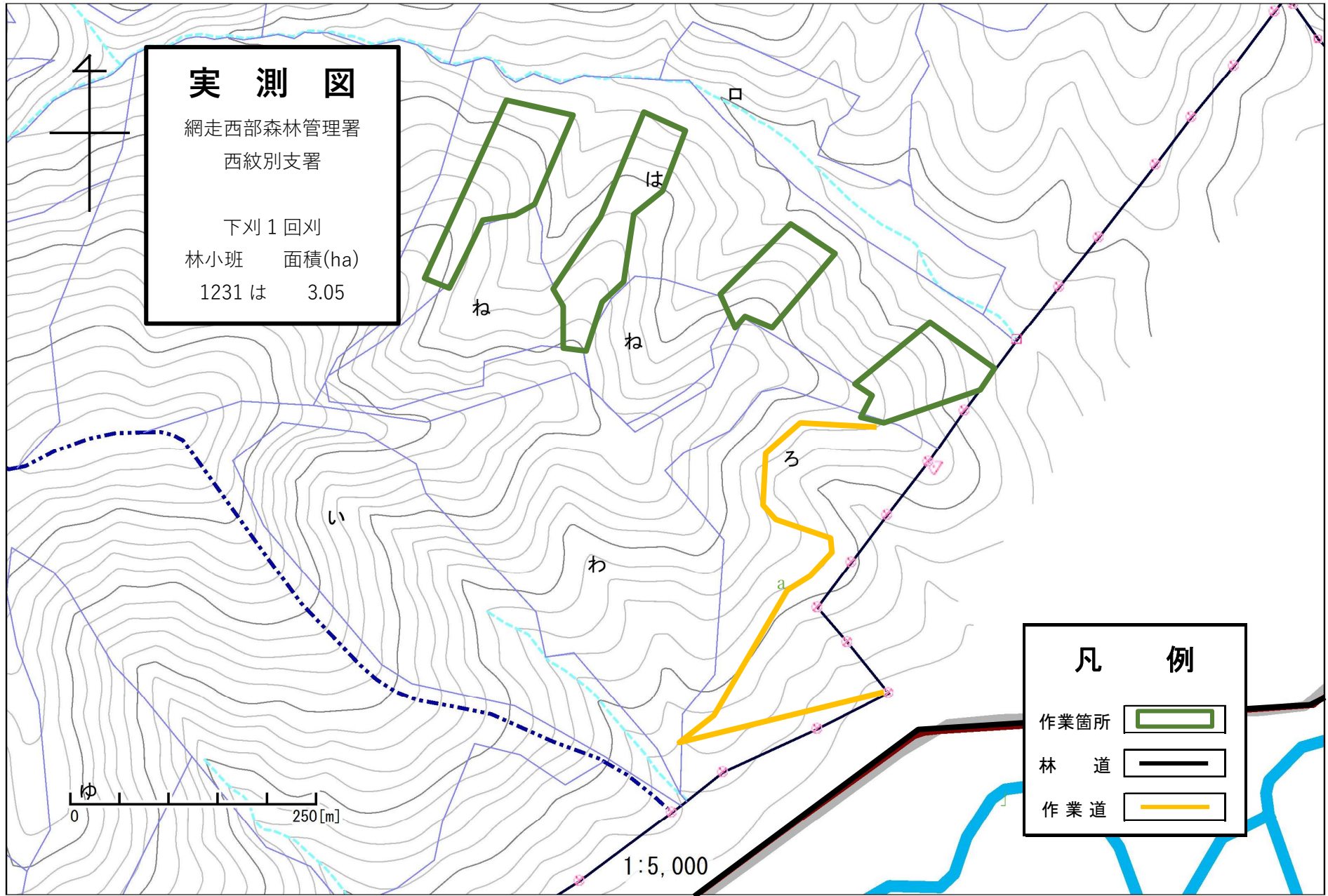
下刈 1 回刈
林小班 面積(ha)
1231 は 3.05

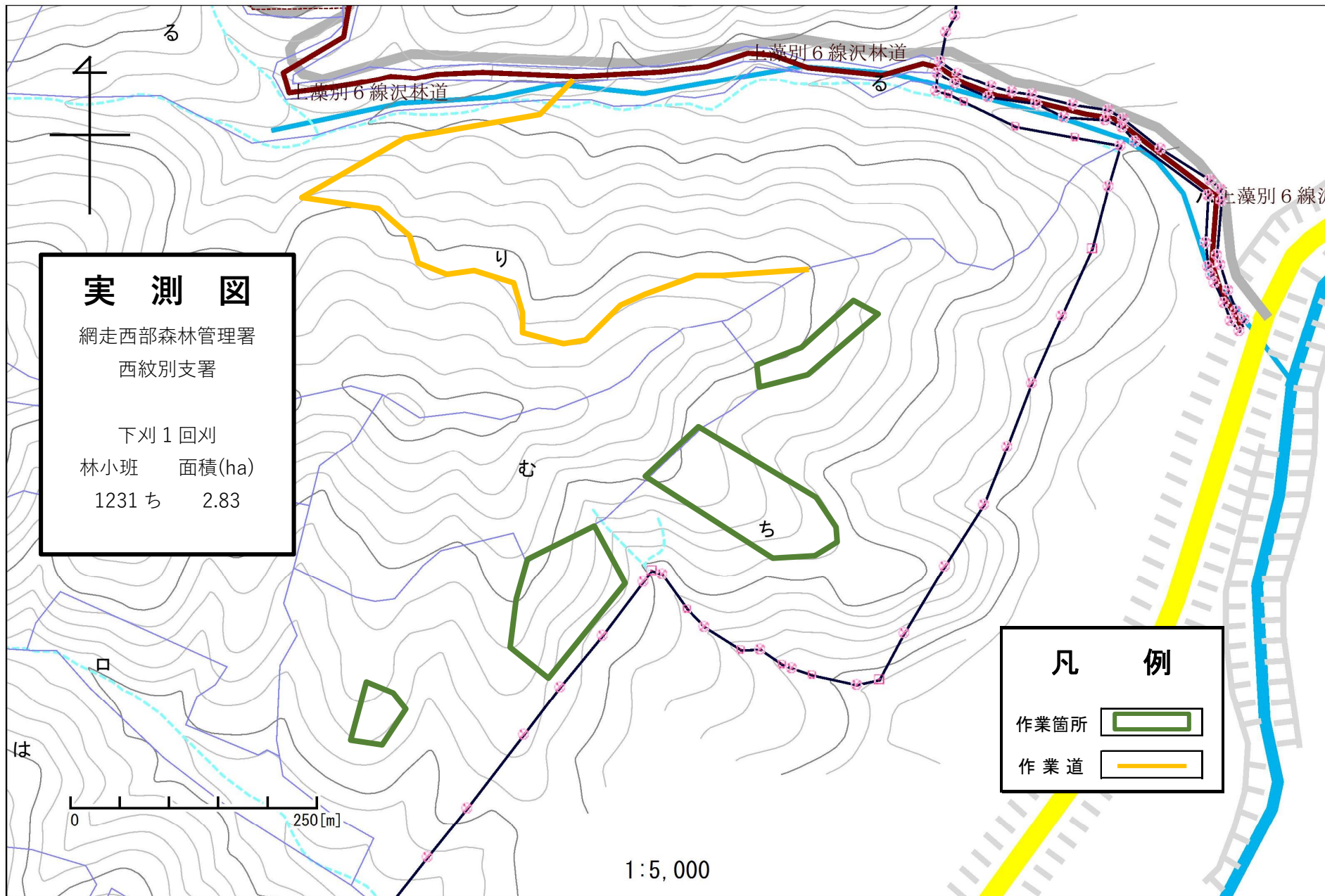


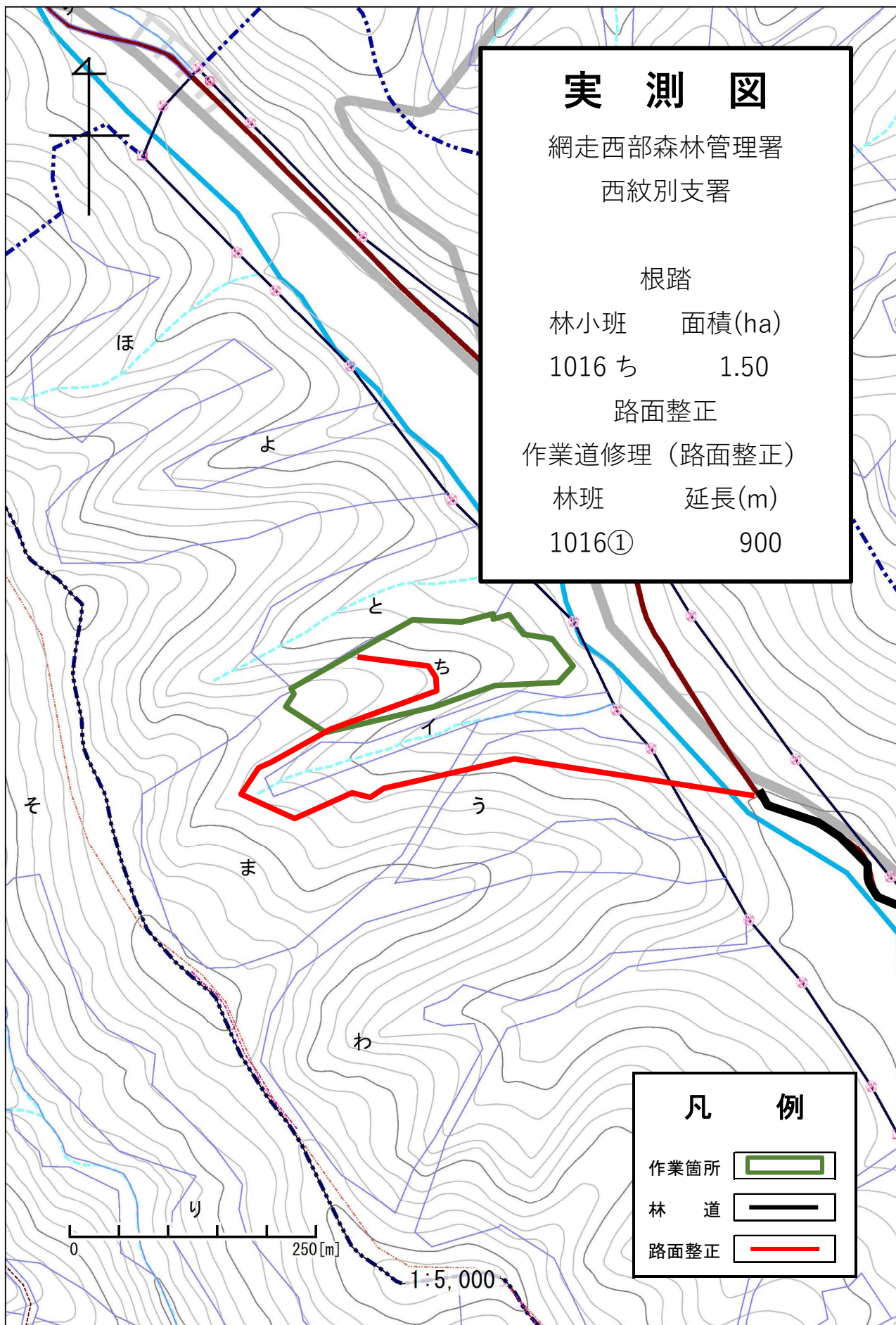
1:5,000

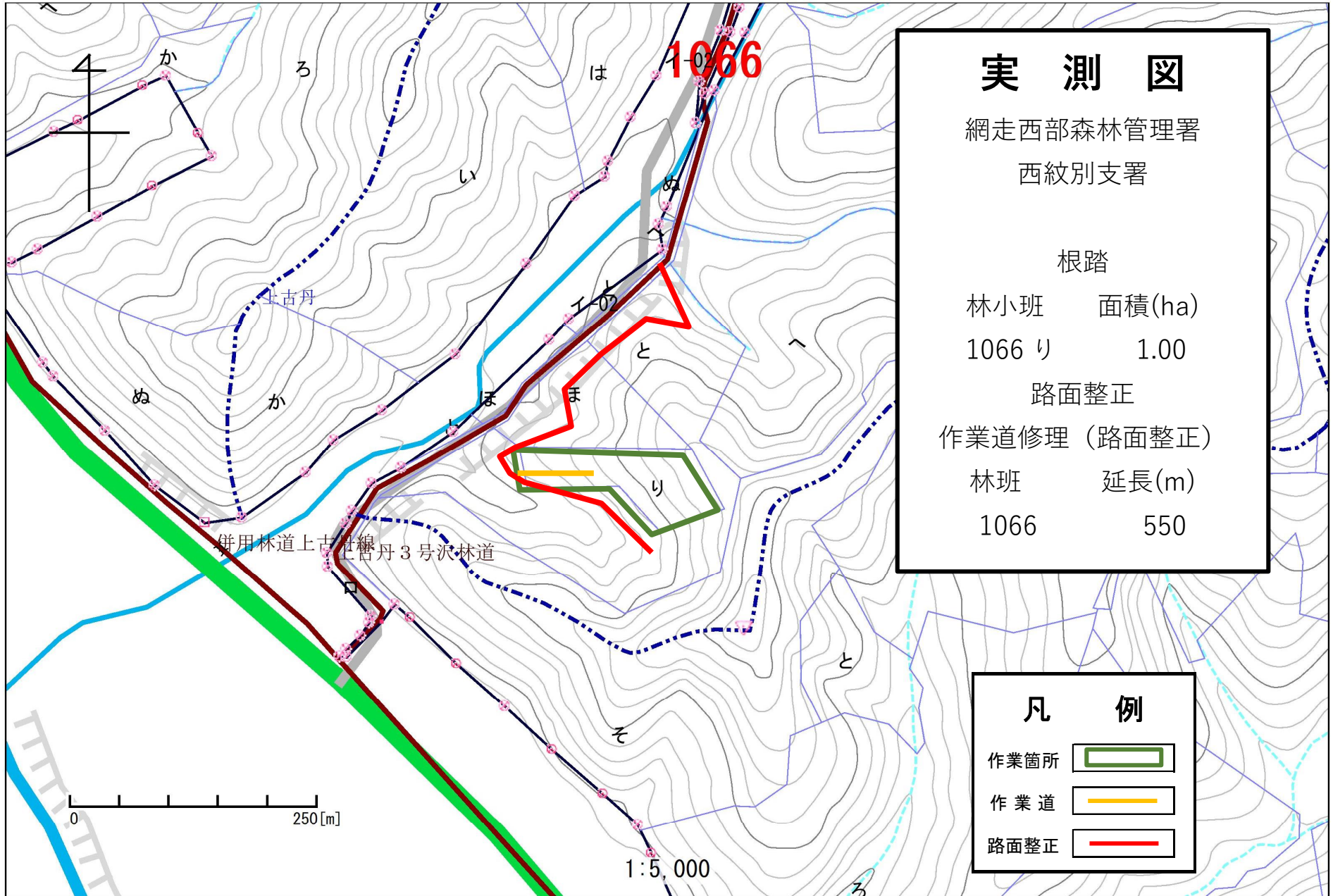
凡例

- 作業箇所 
- 林道 
- 作業道 









実測図

網走西部森林管理署
西紋別支署




根踏

林小班	面積(ha)
1066り	1.00

路面整正

作業道修理 (路面整正)	林班	延長(m)
1066	550	

凡例

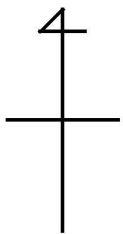
- 作業箇所 
- 作業道 
- 路面整正 

1066

併用林道上古世線丹3号沢林道

0 250[m]

1:5,000



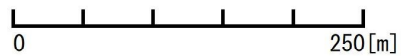
実測図

網走西部森林管理署
西紋別支署

根踏	
林小班	面積(ha)
1078 ぬ	4.05
作業道修理 (路面整正)	
林班	延長(m)
1078	1,250

併用林道

併用林道立牛2線



1:5,000

凡例

- 作業箇所
- 作業道
- 路面整正

