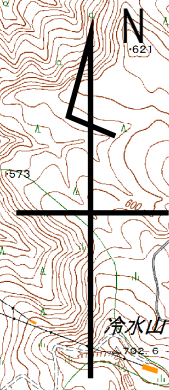


物 件 案 内

物件番号	1 - 8				
所在地	北海道夕張市千代田25番1				
住居表示					
地目	宅地	面積 ^(注)	6,182.59 m ²		
接面道路の状況	東側で幅員13mの舗装市道にほぼ等高に接面し、北西側で幅員3mの一部簡易舗装市道に1~2m程度低位に、南西側で幅員2mの未舗装市道に1m弱程度低位に接面している。				
法令に基づく制限	都市計画法	区域区分		都市計画区域（非線引き）	
		地域地区	用途地域	第一種住居地域	
			その他		
		建ぺい率	60 %		
		容積率	200 %		
	その他				
私道の負担等に関する事項	私道負担の有無	無	負担の内容		
	道路後退の有無	無	負担の内容		
供給・排水施設の整備状況		接続の可否	備 考		
	電 気	可	接面道路に配線		
	公 営 上 水 道	可	接面道路に配管		
	公 共 下 水 道	否			
	都 市 ガ ス	否	プロパン可		
交通機関	JR石勝線「鹿ノ谷駅」から南東に約1.7km 徒歩25分 夕鉄バス「夕鉄本社ターミナル」から南に約0.4km 徒歩5分				
公共施設等	役 所	小 学 校	中 学 校		
	夕張市役所	ゆうばり小学校	夕張中学校		
参考事項	<ul style="list-style-type: none"> ・ 本地は宿舎敷きとして使用していた土地です。 ・ 本地は更地ですが、樹木が多数現存します。 ・ 本地が所在する夕張市は、夕張メロンの産地として全国的に有名です。 				
問い合わせ先	北海道森林管理局 国有林野管理課	〒064-8537 北海道札幌市中央区宮の森3条7丁目70番	:011-622-5250		
	空知森林管理署 業務第一課	〒068-0003 北海道岩見沢市3条東17丁目34番地	:0126-22-1940		

(注)： を付している面積は、台帳上の面積であり、実測後変更することがあります。

位置図



夕張市

冷水山

マウンテンスキー場

夕張駅

未だ

鹿の谷

鹿の谷(二)

鹿の谷(一)

文化センター

養護学校

平和

日吉

売払箇所



清水沢川

清水沢川

清水沢川



菜

住宅図

シネル

文化スポーツセンター

千代田

高等養護学校

売払箇所

314

369

362.2

273

25

地図番号 1723 1724	境界標の種類及び筆界点の記号又は点名			
	種類	土地家屋調査士専用標	コンクリ	標
与点の種類	既設		2-1~2-12	
	新設			2-13
与点の種類		イ. 公共基準点	ロ. 図根点	ハ. 登記基準点



地番	(1)25-1, (2)25-2	土地積所測量図
土地の所在	夕張市千代田	

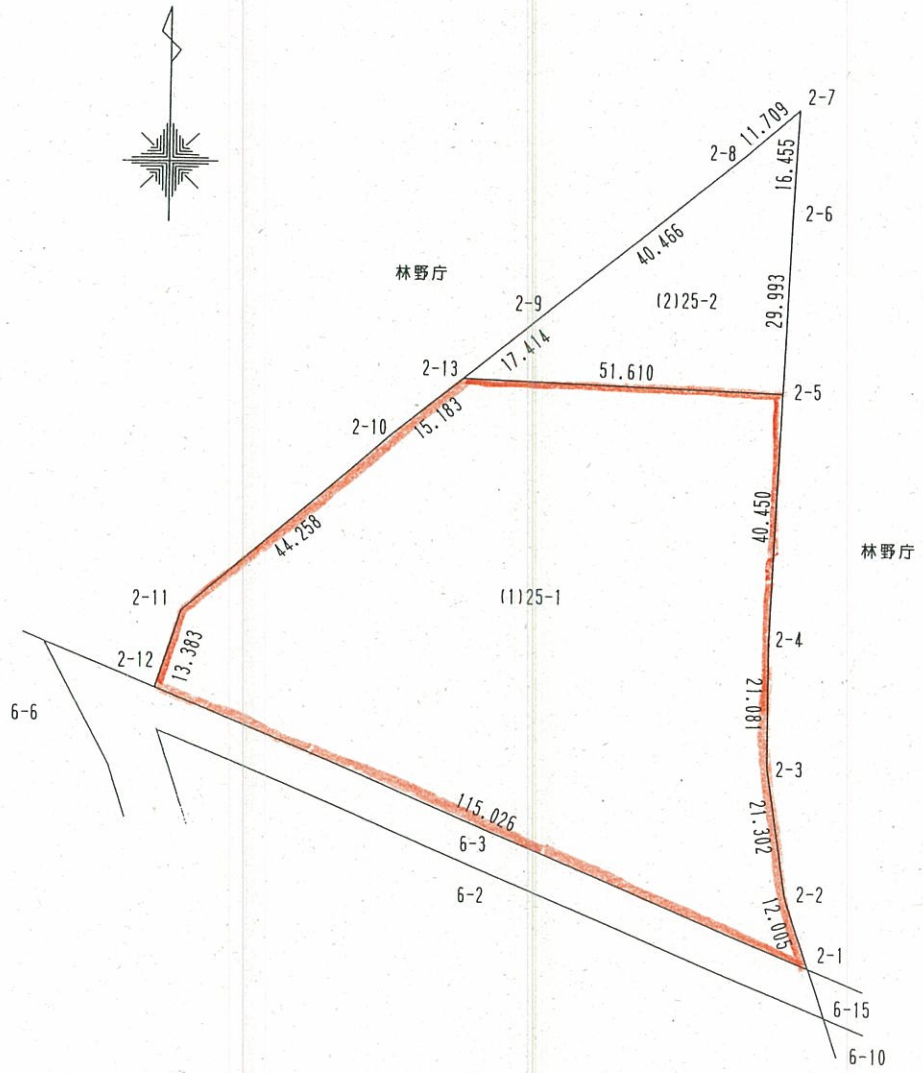
(旧測地系)

点名	点の種類	X座標	Y座標
H10N02	三級基準点	-108342.006	-22783.291
H10N03	三級基準点	-108592.414	-22669.953

座標法による求積
 公式 $S = \sum (X_n + X_{n+1}) \cdot (Y_n - Y_{n+1}) / 2$
 (世界測地系 TKY2JGD, Ver1.3.79)

地番 (1)25-1		No.	X _n	Y _n	辺長	点間No
		2-12	-108200.503	-23170.931	13.383	2-11
		2-11	-108187.746	-23166.887	44.258	2-10
		2-10	-108158.683	-23133.509	15.183	2-13
		2-13	-108149.117	-23121.718	51.610	2-5
		2-5	-108150.955	-23070.141	40.450	2-4
		2-4	-108191.373	-23071.738	21.081	2-3
		2-3	-108212.454	-23071.726	21.302	2-2
		2-2	-108233.524	-23068.591	12.005	2-1
		2-1	-108244.924	-23064.828	115.026	2-12
		倍面積		-12365.182557		
		面積		6182.5912785		
		地積		6182.59 m ²		

地番 (2)25-2		No.	X _n	Y _n	辺長	点間No
		2-13	-108149.117	-23121.718	17.414	2-9
		2-9	-108138.146	-23108.195	40.466	2-8
		2-8	-108112.433	-23076.948	11.709	2-7
		2-7	-108104.544	-23068.296	16.455	2-6
		2-6	-108120.981	-23069.073	29.993	2-5
		2-5	-108150.955	-23070.141	51.610	2-13
		倍面積		-2350.689551		
		面積		1175.3447755		
		地積		1175.34 m ²		



官公署証明番号 平成 年 月 日

作製者 土地家屋調査士 室野和行
 苦小牧市豊川町2丁目3番5号
 (平成18年9月4日作製)



申請人 農林水産省所管不動産登記嘱託職員
 空知森林管理署長 吉田栄一
 縮尺 1/1000

