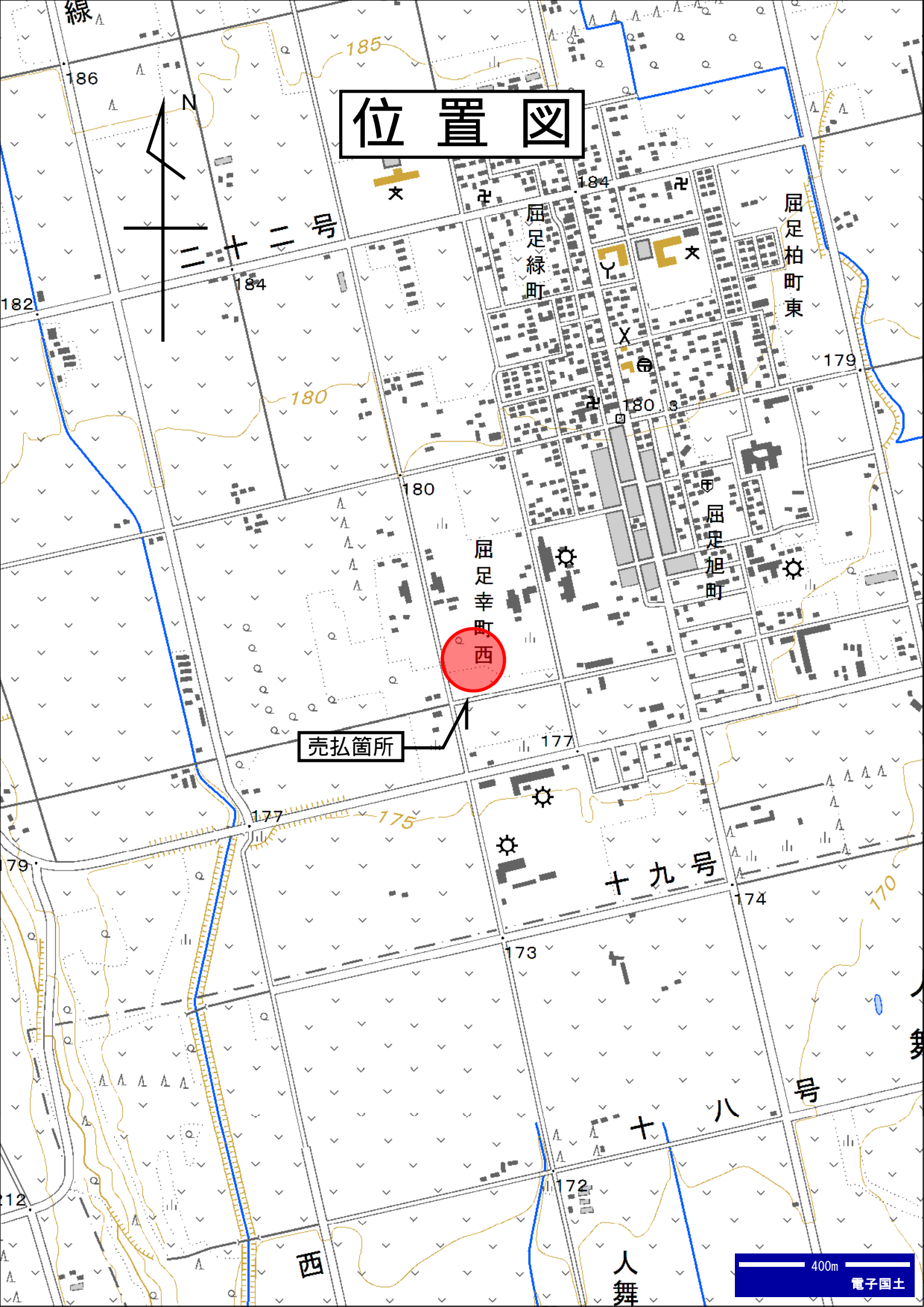


物 件 案 内

物件番号	1 - 6 1				
所在地	北海道上川郡新得町字屈足幸町西3丁目4番1				
住居表示					
地目	原野	面積 ^(注)	10,042 m ²		
接面道路の状況	西側で幅員5.5mの町道（舗装道）に接面している。				
法令に基づく制限	都市計画法	区域区分	都市計画区域（非線引き）		
		地域地区	用途地域		
			その他		
		建ぺい率	60 %		
		容積率	100 %		
	その他				
私道の負担等に関する事項	私道負担の有無	無	負担の内容		
	道路後退の有無	無	負担の内容		
供給・排水施設の整備状況		接続の可否	備 考		
	電 気	可	接面道路に配線		
	公 営 上 水 道	可	接面道路に配管		
	公 共 下 水 道	否			
	都 市 ガ ス	否	プロパン可		
交通機関	・ JR北海道根室本線「新得駅」から路線バスが運行されており、「幸町西四丁目」バス停から北西に約0.7km 徒歩10分				
公共施設等	役 所	小学校	中学校		
	新得町役場屈足支所	町立屈足南小学校	町立屈足中学校		
参考事項	<ul style="list-style-type: none"> ・ 本地は、（旧）新得事務所の貯木場敷として使用してきた土地です。 ・ 本地の周辺は民間会社土場、資材置き場及び農地です。 				
問い合わせ先	北海道森林管理局 国有林野管理課	〒064-8537 北海道札幌市中央区宮の森3条7丁目70番	:011-622-5250		
	十勝西部森林管理署 東大雪支署 業務課	〒080-1408 北海道河東郡上士幌町字上士幌東3線231	:01564-2-2141		

(注)： を付している面積は、台帳上の面積であり、実測後変更することがあります。

位置図



売払箇所

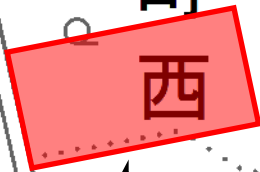
屈足幸町西

西

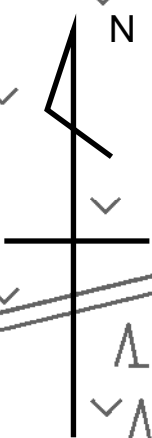
人舞

住宅図

屈足幸町西



売払箇所



180

180

180

177

77

175

十九

例	白	紙	金	標
	プラスチック杭	銅	測	ミ
	コンクリート杭	木	杭	

地番	4-1, 4-4
土地の所在	上川郡新得町屈足幸町西3丁目

土地所在図
地積測量図

地図製作者

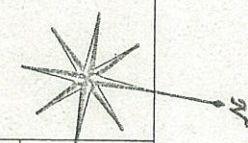
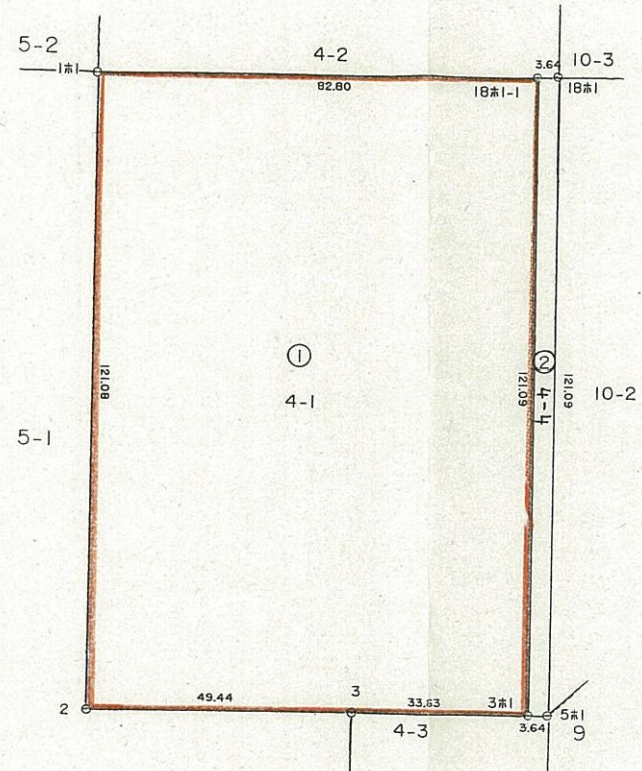
L'931
82

① 4-1 $10482.7987 - 440.5351 = 10042.2636$

② 求積

測点	X	Y	DY	X × DY
18 ㊦1	-787.64	-717.31	119.21	-93894.5644
3 ㊦1	-762.55	-598.85	117.71	-89759.7605
5 ㊦1	-758.99	-599.60	-119.21	90479.1979
18 ㊦1	-784.08	-718.06	-117.71	92294.0568

合計 881.0702 倍面積
面積 440.5351



作製者 新得営林署
農林水産事務官 海老名宏之
平成2年7月4日作製

申請人 農林水産省所管不動産登記嘱託指定職員
新得営林署長 中山弘三郎

縮尺 1/1000

これは図面の写しである。
(複写機により作成)
平成18年11月17日
釧路地方務局帯広支局
登記官 橋本一幸

地積測量図写



