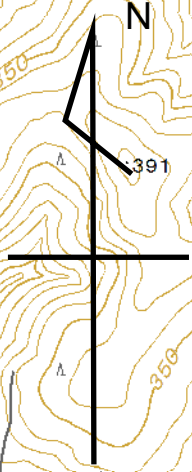


物 件 案 内

物件番号	1 - 3 4					
所在地	北海道北見市留辺蘂町旭三区 1 9 7 - 1 3 8					
住居表示						
地 目	宅 地	面 積 ^(注)	12,381.04 m ²			
接面道路の状況	東側、北側で幅員約 8 m の未舗装市道に接面している。					
法令に基づく制限	都 市 計 画 法 基 準 法	区域区分	都市計画区域（非線引き）			
		地 域 地 区	用途地域	第一種中高層住宅専用地域		
			そ の 他			
		建ぺい率	60 %			
		容積率	200 %			
	その他					
私道の負担等に関する事項	私道負担の有無	無	負担の内容			
	道路後退の有無	無	負担の内容			
供給・排水施設の整備状況		接続の可否	備 考			
	電 気	可	接面道路に配線			
	公 営 上 水 道	可	接面道路に配管			
	公 共 下 水 道	一部可	接面道路に配管			
	都 市 ガ ス	否	プロパンガス			
交通機関	JR石北線「留辺蘂駅」から南西に約 1.7 km					
公共施設等	役 所	小 学 校	中 学 校			
	北見市役所留辺蘂総合支所	留辺蘂小学校	留辺蘂中学校			
参考事項	<ul style="list-style-type: none"> ・ 本地は、宿舍敷として使用していた土地で平坦な長方形の更地です。 ・ 本地は、未舗装道路と等高です。 ・ 本地には、東日本電信電話(株)及び北海道電力(株)と貸付契約している電柱、北見市と貸付契約している道路排水管理施設があり、その権利義務を継承するものとします。 ・ 一部下水道事業受益者負担金賦課対象地であります。 					
問い合わせ先	北海道森林管理局 国有林野管理課	〒064-8537 北海道札幌市中央区宮の森3条7丁目7-70	:011-622-5250			
	網走中部森林管理署 業務第一課	〒099-1100 北海道常呂郡置戸町字置戸398-99	:0157-52-3011			

(注)： を付している面積は、台帳上の面積であり、実測後変更することがあります。

位置図



留辺薬町豊金

留辺薬町宮下

売払箇所

留辺薬町旭三区

留辺薬町上町

留辺薬町仲町

清見橋

留辺薬町旭西

留辺薬町栄町

留辺薬町旭

留辺薬町旭公園

留辺薬町旭南

ハナワギバウシ川

留辺薬町旭一區

旭運動公園

森林公園

八方台スキー場

600m

電子国土

留

住宅図

N

辺薬町旭三区

留

売払箇所

ノゾミ通り

文

号

208

(242)



登記年月日：平成12年11月1日

平成22年8月3日

これは図面に記録されている内容を証明した書面である。

釧路地方務局北見支局

登記官

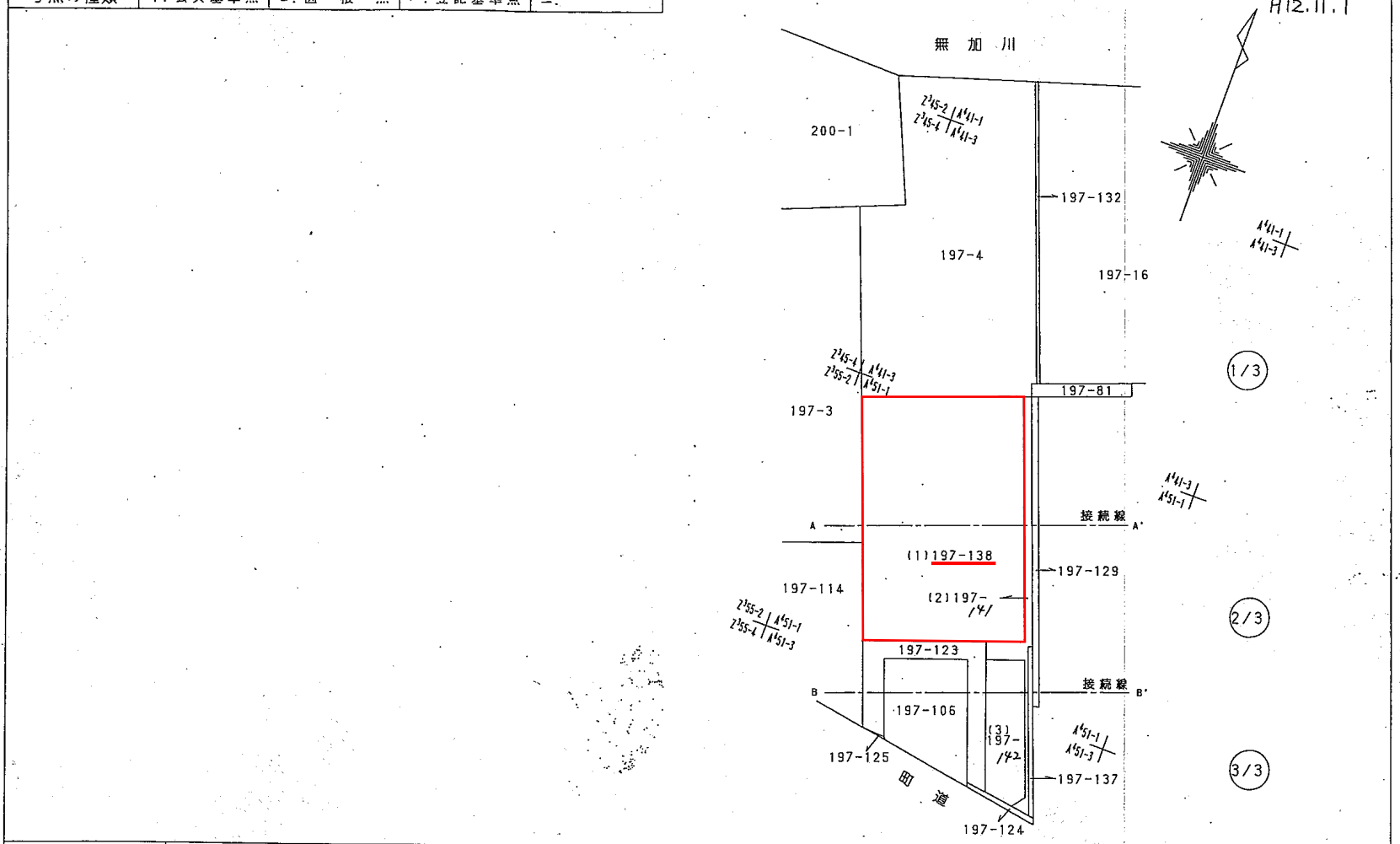
千葉正勇樹

300172

地図番号	境界標の種類及び筆界点の記号又は点名			
	種類	土地家屋調査士専用標	コンクリート標	
A ⁴¹⁻³ , A ⁵¹⁻¹ , A ⁵¹⁻³	既設			
	新設			
与点の種類	イ. 公共基準点	ロ. 図根点	ハ. 登記基準点	ニ.



地番	197-138 197-141, 197-142	土地積測量	図4-1
土地の所在	北見市留辺葉町旭三区 常呂郡留辺葉町字旭		



官公署証明番号 平成 年 月 日

作製者 札幌市白石区本通12丁目北3番3号
土地家屋調査士 鈴木正宣
(平成12年10月21日作製)



申請人 農林水産省所管不動産登記嘱託指定
北海道森林管理局长 田尾秀 500

登記年月日：平成12年11月1日

平成22年8月3日

釧路地方務局北見支局

登記官

千葉正男樹

これは図面に記録されている内容を証明した書面である。

300173

地 図 番 号	境界標の種類及び筆界点の記号又は点名			
	種類	土地家屋調査士専用標	コンクリート標	
A41-3, A451-1, A451-3	既設			
	新設		K4	
与点の種類	① 公共基準点	□ 図 根 点	△ 登記基準点	ニ

地 番	197-138	土 地 所 在 図	4-2
	197-141, 197-142		
土地の所在	北見市留辺祭町旭三区 富良野郡留辺祭町宇旭		

基準点成果表

測 点 名	X 座 標	Y 座 標
3-68	-23450.229	-51897.045
3-69	-23671.757	-51908.005
3-72	-23913.145	-51819.796

座標求積表

登記所管理成果

地 番	(2)197-141			
測 点	X _n	Y _n	(X _{n+1} - X _{n-1})Y _n	距 離
K4	-23680.568	-51908.474	-6733307.704910	4.364
3941	-23679.054	-51904.381	6693173.738712	139.114
K-1	-23809.520	-51856.096	6810468.512064	2.500
K-2	-23810.388	-51858.441	4607415.049086	93.810
K-3	-23898.366	-51825.881	4480502.890093	11.114
K9	-23896.841	-51836.890	-452587.886590	9.245
K10	-23889.635	-51831.099	-4078692.842508	76.225
K6	-23818.149	-51857.556	-3326817.790068	21.900
K8	-23825.482	-51878.192	-108062.273936	10.001
4689	-23816.066	-51881.561	-867096.528993	21.792
K5	-23808.769	-51861.027	-7027065.436446	136.699
	倍 面 積	-2070.273496		
	面 積	○1035.1367480		
	地 積	1035.13 m ²		

登記所管理成果

地 番	(3)197-142			
測 点	X _n	Y _n	(X _{n+1} - X _{n-1})Y _n	距 離
K6	-23818.149	-51857.556	3326817.790068	76.225
K10	-23889.635	-51831.099	4078692.842508	9.245
K9	-23896.841	-51836.890	254415.456120	16.751
4699	-23894.543	-51853.483	-3700212.693397	73.348
K8	-23825.482	-51878.192	-3963182.599648	21.900
	倍 面 積	-3459.204349		
	面 積	○1734.6021745		
	地 積	1734.60 m ²		

前	後	新	残 地 番	(1)197-138		
			公 積	15150.7837285	総 計	2769.7389225
					残 地	12381.0448060
					地 積	12381.04 m ²

官公署証明番号 平成 年 月 日

作製者 札幌市白石区本通12丁目北3番3号
土地家屋調査士 鈴木正宣

(平成12年10月21日作製)



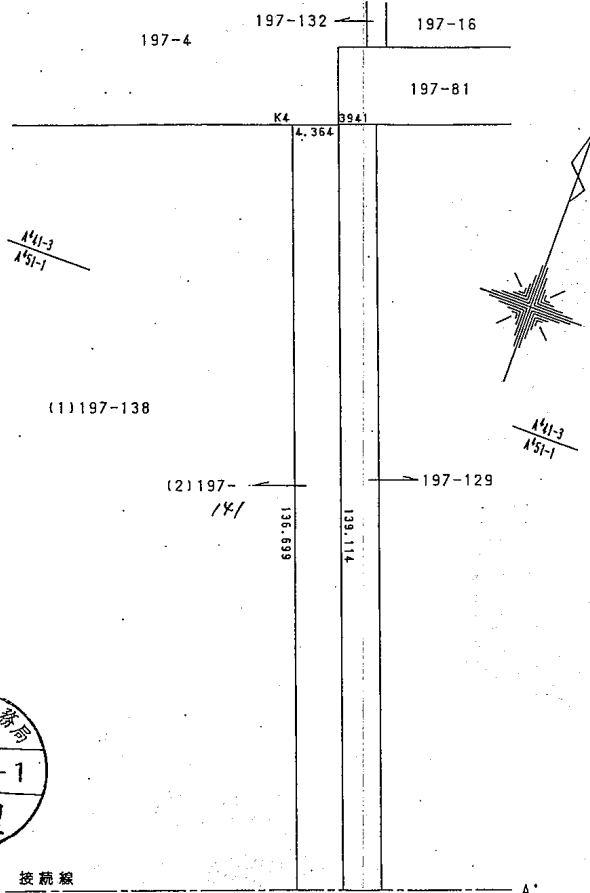
申請人

農林水産省所管不動産登記嘱託指定
北海道森林管理局长 田尾秀三

00

(札幌土地家屋調査士会用紙)

5.500 K





東側未舗装町道より西方向へ



西側より東方向へ