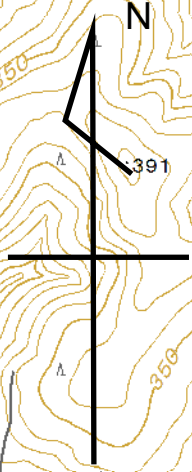


# 物 件 案 内

物件番号	1 - 3 3			
所在地	北海道北見市留辺薬町旭三区197-4			
住居表示				
地目	宅地	面積 <sup>(注)</sup>	15,775.27 m <sup>2</sup>	
接面道路の状況	北側で幅員約8mの未舗装市道に接している。			
法令に基づく制限	都市計画法	区域区分	都市計画区域（非線引き）	
		地域地区	用途地域	第一種中高層住宅専用地域
			その他	
			建ぺい率	60 %
		容積率	200 %	
		その他		
	私道の負担等に関する事項	私道負担の有無	無	負担の内容
道路後退の有無		無	負担の内容	
供給・排水施設の整備状況	電 気	可	接面道路に配線	
	公 営 上 水 道	可	接面道路に配管	
	公 共 下 水 道	否		
	都 市 ガ ス	否	プロパンガス	
	接続の可否	備 考		
交通機関	JR石北線「留辺薬駅」から南西に約1.7km			
公共施設等	役 所	小学校	中学校	
	北見市役所留辺薬総合支所	留辺薬小学校	留辺薬中学校	
参考事項	<ul style="list-style-type: none"> <li>・本地は、宿舎敷として使用していた土地です。</li> <li>・本地は、平坦な長方形の更地です。</li> <li>・本地は、未舗装道路と等高です。</li> <li>・本地には、東日本電信電話(株)及び北海道電力(株)と貸付契約している電柱があり、その権利義務を継承するものとします。</li> </ul>			
問い合わせ先	北海道森林管理局 国有林野管理課	〒064-8537 北海道札幌市中央区宮の森3条7丁目7-70	Tel:011-622-5250	
	網走中部森林管理署 業務第一課	〒099-1100 北海道常呂郡置戸町字置戸398-99	Tel:0157-52-3011	

(注)：※を付している面積は、台帳上の面積であり、実測後変更することがあります。

# 位置図



売払箇所

旭三区

留辺薬町旭

留辺薬町上町

留辺薬町宮下

留辺薬町豊金

留辺薬町旭西

留辺薬町仲町

留辺薬町栄町

留辺薬町旭

留辺薬町旭公園

留辺薬町旭南

留辺薬町旭一區

旭運動公園

森林公園

八方台スキー場

ハナワギバウシ川

清見橋

南一線

南二線

600m

電子国土

留

# 住宅図

N

## 辺薬町旭三区

売払箇所

ノボリ

208

号

(242)

登記年月日：平成12年11月1日

平成22年8月3日  
これは図面に記録されている内容を証明した書面である。

登記官

千葉正勇樹

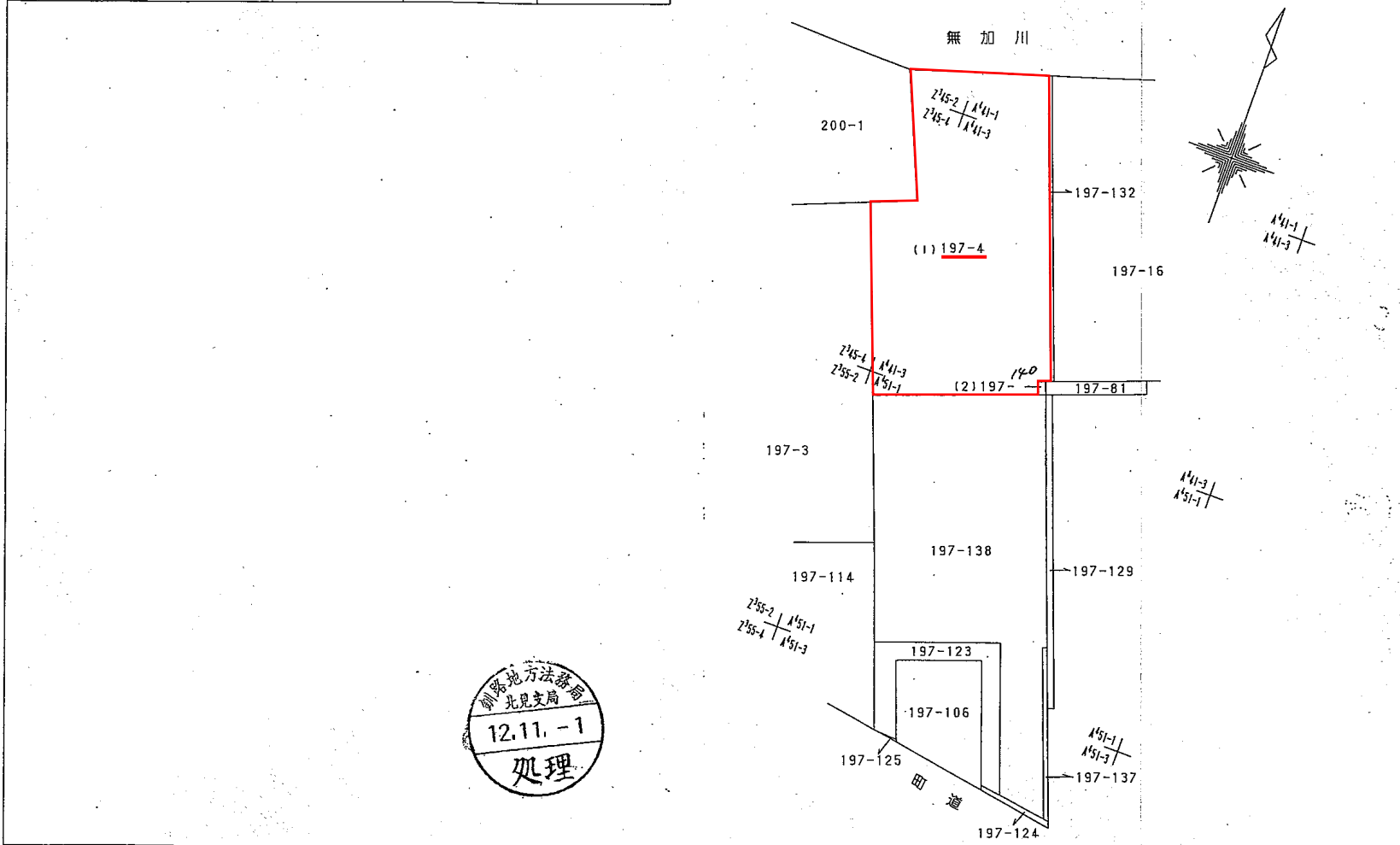
300170

地図番号	境界標の種類及び筆界点の記号又は点名			
	種類	土地家屋調査士専用標	コンクリート標	
Z <sup>145-2</sup> , Z <sup>145-4</sup>	既設			
A <sup>141-1</sup> , A <sup>141-3</sup> , A <sup>151-1</sup>	新設			
与点の種類	イ. 公共基準点	ロ. 図根点	ハ. 登記基準点	ニ.



地番	197-4, 197-140	土地積測量図	2-1
土地の所在	北見市留辺藪町旭三区 常呂郡留辺藪町字旭		

H12.11.1



官公署証明番号 平成 年 月 日

作製者 札幌市白石区本通12丁目北3番3号  
土地家屋調査士 鈴木正宣  
(平成12年10月21日作製)



申請人 農林水産省所管不動産登記嘱託指定  
北海道森林管理局長 田尾秀 00

(札幌土地家屋調査士会用紙)

5.500 K

登記年月日：平成12年11月1日

平成22年8月3日

釧路地方務局北見支局

登記官

千葉正勇樹

これは図面に記録されている内容を証明した書面である。

300171

地図番号	境界標の種類及び筆界点の記号又は点名		
種類	土地家屋調査士専用標	コンクリート標	
2345-2, 2345-4	既設	3940, 3941	
A41-1, A41-3, A51-1	新設	K3, K4	
与点の種類	① 公共基準点	□ 図根点	△ 登記基準点

地番	197-4, 197-140	主地積測	2-2
土地の所在	北見市留辺藪町旭三区 常呂郡留辺藪町字旭		

基準点成果表

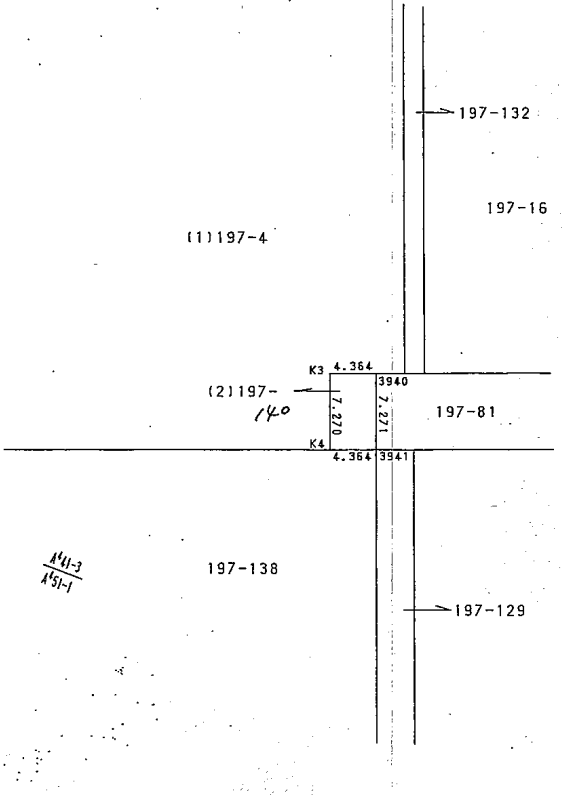
測点名	X 座標	Y 座標
3-68	-23450.229	-51897.045
3-69	-23671.757	-51908.005
3-72	-23913.145	-51819.796

座標求積表

登記所管理成果

測点	Xn	Yn	(Xn+1 - Xn-1)Yn	距離
3940	-23672.235	-51906.905	275314.224120	7.271
3941	-23679.054	-51904.381	432519.206873	4.364
K4	-23680.568	-51908.474	-275322.546096	7.270
K3	-23673.750	-51910.998	-432574.346334	4.364
		倍面積	-63.461437	
		面積	31.7307185	
		地積	31.73 m <sup>2</sup>	

残地番	公簿	面積	地積
(1)197-4	15807.0011680	31.7307185	15775.2704495
			15775.27 m <sup>2</sup>



官公署証明番号	平成 年 月 日
作製者	札幌市白石区本通12丁目北3番3号 土地家屋調査士 鈴木正宣 (平成12年10月21日作製)



申請人	農林水産省所管不動産登記嘱託指定 北海道森林管理局長 田尾秀三	0
-----	------------------------------------	---

(札幌土地家屋調査士会用紙)

5.500 K



東側未舗装町道より西方向へ



南側より北西方向へ