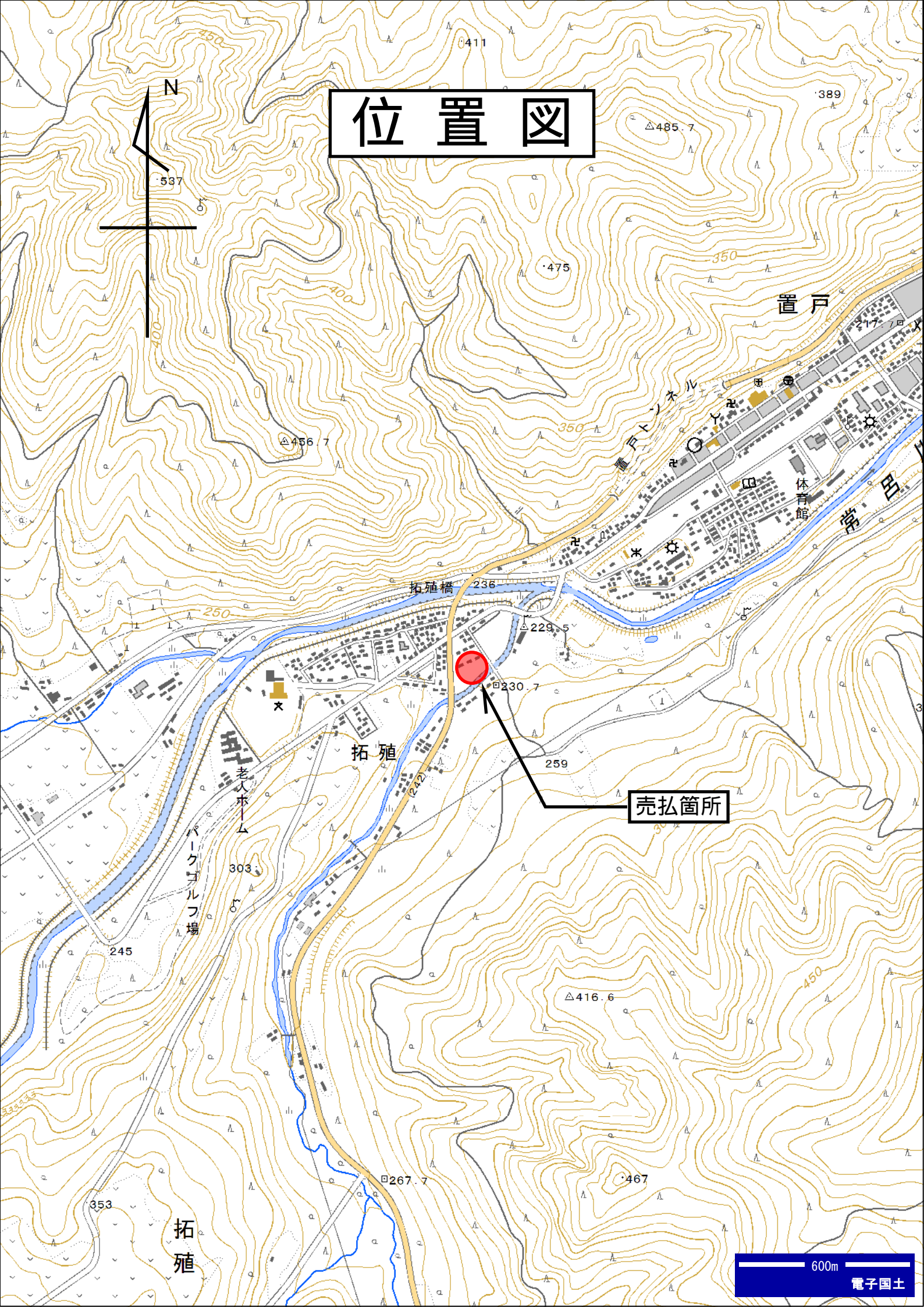
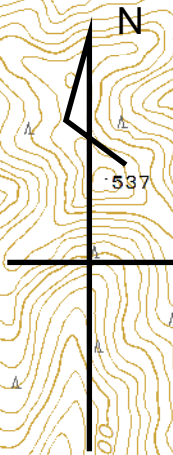


物 件 案 内

物件番号	1 - 3 0				
所在地	北海道常呂郡置戸町字拓殖 1 0 - 8				
住居表示					
地 目	宅 地	面 積 ^(注)	5,925.24 m ²		
接面道路の状況	東側で幅員約 1 0 m の町道に接道している				
法令に基づく制限	都 市 計 画 法 法 基 準	区域区分		都市計画区域外	
		地 域 地 区	用途地域		
			そ の 他		
		建 ぺ い 率	%		
		容 積 率	%		
	そ の 他				
私道の負担等に関する事項	私道負担の有無	無	負担の内容		
	道路後退の有無	無	負担の内容		
供給・排水施設の整備状況		接続の可否	備	考	
	電 気	可	接面道路に配線		
	公 営 上 水 道	可	接面道路に配管		
	公 共 下 水 道	否			
	都 市 ガ ス	否	プロパンガス		
交通機関	北海道北見バス「置戸ターミナル」から南西に 2.7 km				
公共施設等	役 所	小 学 校	中 学 校		
	置戸町役場	置戸小学校	置戸中学校		
参考事項	<ul style="list-style-type: none"> ・ 本地は、接面道路より一段低くなっています。 ・ 本地は、宿舍敷として使用していた土地です。 ・ 本地には、シラカバ等の樹木があります。 ・ 本地には、北海道電力(株)及び東日本電信電話(株)と貸付契約している電柱があり、その権利義務を継承するものとします。 				
問い合わせ先	北海道森林管理局 国有林野管理課	〒064-8537 北海道札幌市中央区宮の森3条7丁目7-70	:011-622-5250		
	網走中部森林管理署 業務第一課	〒099-1100 北海道常呂郡置戸町字置戸398-99	:0157-52-3011		

(注) : を付している面積は、台帳上の面積であり、実測後変更することがあります。

位置図



置戸

体育館

拓殖橋

拓殖

売払箇所

老人ホーム

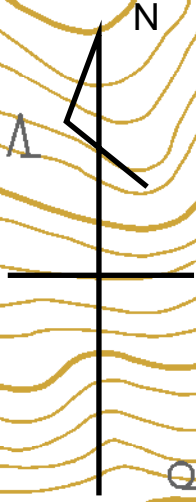
パークゴルフ場

拓殖

600m

電子国土

住宅図



拓殖橋

236

△ 229.5

□ 230.7

売払箇所

259

拓殖

(242)

地図番号	境界標の種類及び筆界点の記号又は点名		
	種類	コンクリート標	
W31 V35	既設	10K-1, 10-13, 10-14, KL15-KL19	
	新設	H19K1, H19K2, 10K-2	
与点の種類	①. 公共基準点	②. 地籍図根点	ハ, ニ.

地番	10-1, 10-	土地積測量図
土地の所在	常呂郡置戸町字拓殖	

与点の成果

日本測地系		
点名	X	Y
3級 5763-3A	-36614.404	-53846.524
3級 5763-4A	-36759.832	-54002.976
W2-1	-36887.331	-53877.585

求積表

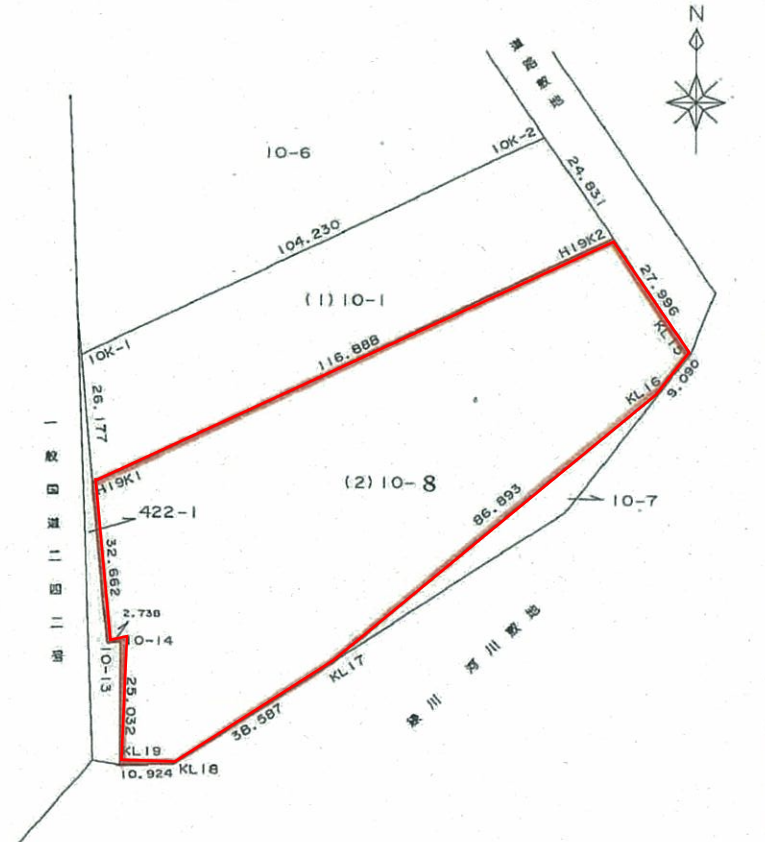
地番 (1) 10-1

点名	X _n	Y _n	ΔX	ΔX×Y _n	距離
10K-1	-36780.850	-54114.291	-71.082	3846552.0328620	26.177
H19K1	-36806.911	-54111.834	24.427	-1321789.7691180	116.888
H19K2	-36756.423	-54006.412	71.082	-3838883.7777840	24.831
10K-2	-36735.829	-54020.286	-24.427	1319553.5261220	104.230
			倍面積	5432.0120820	
			面積	2716.0060410	
			地積	2716.00 ㎡	

地番 (2) 10-

点名	X _n	Y _n	ΔX	ΔX×Y _n	距離
H19K1	-36806.911	-54111.834	-83.006	4491606.8930040	32.662
10-13	-36839.429	-54108.768	-32.205	1742572.8734400	2.738
10-14	-36839.116	-54106.048	-24.719	1337447.4005120	25.032
KL19	-36864.148	-54106.081	-24.688	1335770.9277280	10.924
KL18	-36863.804	-54095.162	21.353	-1155093.9941860	38.587
KL17	-36842.795	-54062.796	76.954	-4160348.4033840	86.893
KL16	-36786.850	-53996.309	63.153	-3410028.9022770	9.090
KL15	-36779.642	-53990.770	30.427	-1642777.1587900	27.996
H19K2	-36756.423	-54006.412	-27.269	1472700.8488280	116.888
			倍面積	11850.4848750	
			面積	5925.2424375	
			地積	5925.24 ㎡	

合計面積 8641.248478 ㎡



作成者	土地家屋調査士 北見市栄町2丁目1番地14 畠山要	申請人	縮尺 1/1000
成20年4月15日作成			

(釧路土地家屋調査士会用紙)



北側町道より南西方向へ



西側より東方向へ



中央部の樹木