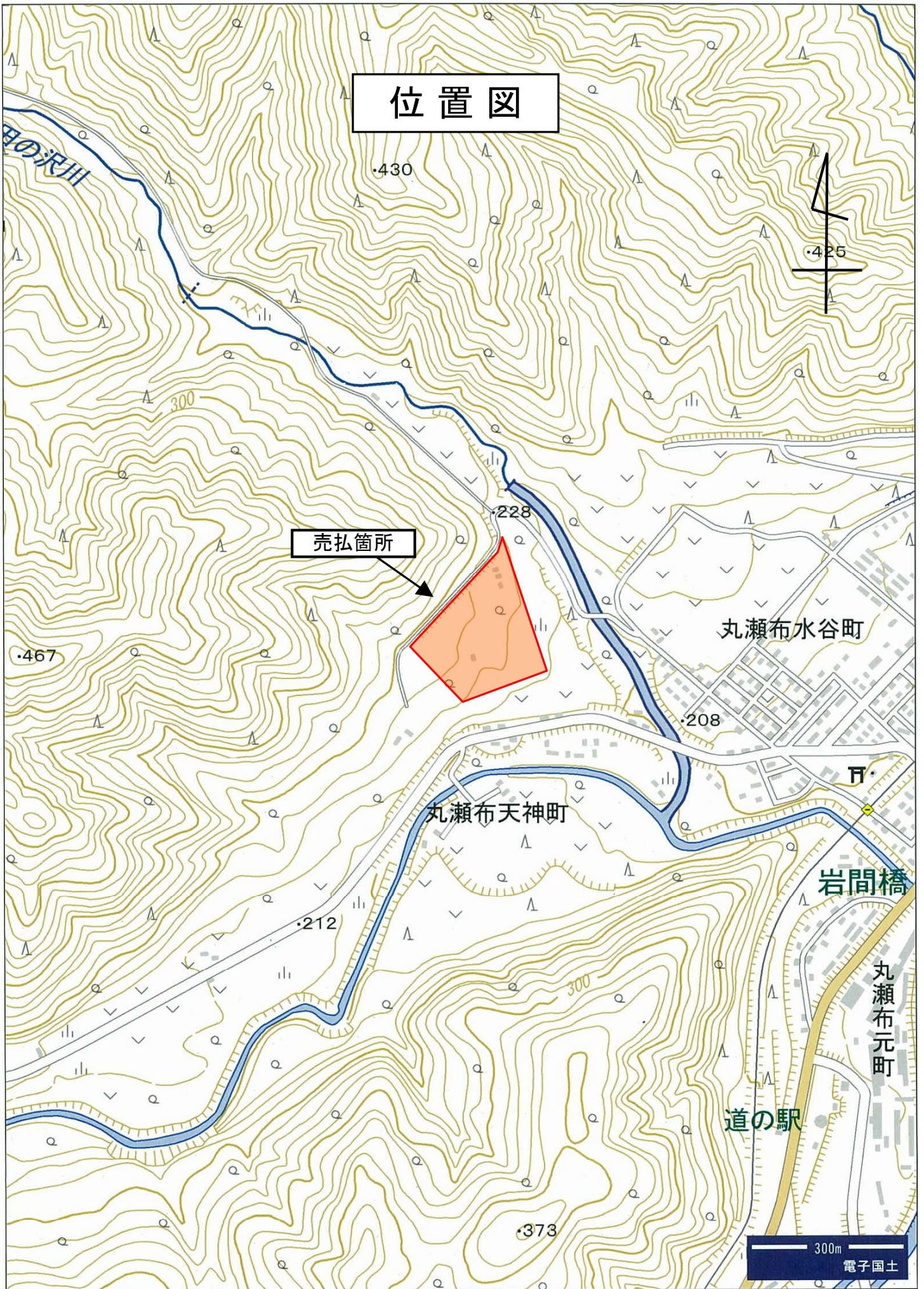


物 件 案 内

物件番号	1 - 2 9				
所在地	北海道紋別郡遠軽町丸瀬布天神町143				
住居表示					
地 目	山林	面 積 ^(注)	41,537 m ²		
接面道路の 状 況	本地内を町道が通過している。				
法令に 基づく 制限	都 市 計 画 法 建 築 基 準 法	区 域 区 分	都市計画区域外		
		地 域 地 区	用途地域		
			そ の 他		
		建 ぺ い 率	%		
		容 積 率	%		
	そ の 他				
私道の負担等 に関する事項	私道負担の有無	無	負担の内容		
	道路後退の有無	無	負担の内容		
供給・排水施設 の整備状況		接続の可否	備 考		
	電 気	否			
	公 営 上 水 道	否			
	公 共 下 水 道	否			
	都 市 ガ ス	否	プロパン可		
交通機関	JR石北本線「丸瀬布駅」から西方面へ順路約2.0km				
公共施設等	役 所	小学校	中学校		
	遠軽町役場丸瀬布総合支所	丸瀬布小学校	丸瀬布中学校		
参考事項	<ul style="list-style-type: none"> ・ 本地は、苗畑用地として使用してきた土地です。 ・ 本地には、立木が生育しております。 ・ 本地には建物が数棟存置しております。 				
問い合わせ先	北海道森林管理局 国有林野管理課	〒064-8357 北海道札幌市中央区宮の森3条7丁目70番	:011-622-5250		
	網走西部森林管理署 業務第一課	〒099-0404 北海道紋別郡遠軽町大通北4-1-1	:0158-42-2165		

(注)： を付している面積は、台帳上の面積であり、実測後変更することがあります。

位置図



住宅図

売払箇所

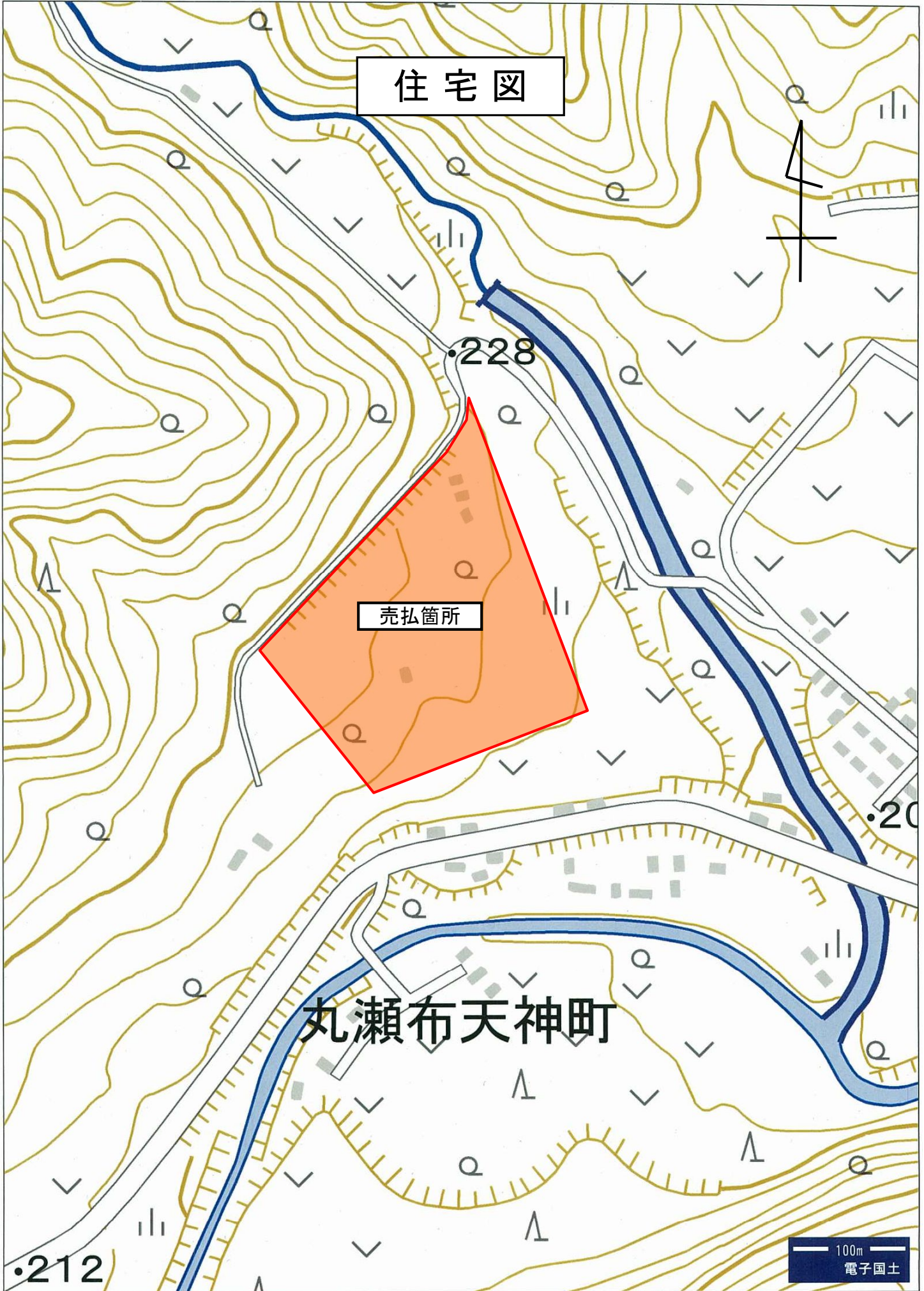
丸瀬布天神町

•228

•20

•212

100m
電子国土



平成23年3月9日
 これは図面に記録されている内容を証明した書面である。
 釧路地方務局北見支局

登記官

千葉正勇樹

地図番号 U' 10, U' 30	境界標の種類及び筆界点の記号又は点名				地番 143	土地積測量図	土地積測量図	土地積測量図	土地積測量図
	種類	コンクリート標							
	既設	141, 142, 141補1							
	新設	140補1, 141補2, L4, L5, L6 142/1-142/12							

与点成果 (世界測地系)

2-No 1	X=	936.055	Y=	86400.472
2-No 2	X=	1188.776	Y=	86096.714
3-No 3	X=	953.244	Y=	86027.282
2-No 4	X=	932.864	Y=	85683.426

座標系	12系
測量年月日	平成23年2月23日

座標求積表

$\Delta X_n = X(n-1) - X(n+1)$ $S = 1/2 \sum \Delta X_n \cdot Y_n$

地番 143

点名	X	Y	ΔX・Y
L4	1266.756	85864.952	2567447.929752
140補1	1217.459	85878.993	8467496.951814
141	1168.158	85893.054	9618561.866082
141補1	1105.476	85912.036	9274805.670452
141補2	1060.201	85925.720	7779027.283040
142	1014.944	85939.419	5373963.748908
142/1	997.669	85897.053	2967571.387044
142/2	980.396	85854.678	2966021.560866
142/3	963.122	85812.303	2964729.256347
142/4	945.847	85769.945	-1908123.966415
142/5	985.369	85743.248	-6776974.835424
142/6	1024.885	85716.548	-6775464.536660
142/7	1064.414	85689.848	-5597003.801816
142/8	1090.202	85713.333	-4420922.289474
142/9	1115.992	85736.810	-4421790.238940
142/10	1141.776	85760.288	-4424973.579936
142/11	1167.589	85783.790	-3406731.652270
L6	1181.489	85796.459	-4018019.767888
142/12	1214.421	85825.135	-5653387.467585
L5	1247.360	85853.815	-4493159.408025
			倍積 = 83074.109872
			1/2 = 41537.0549360
			地積 = 41537 m ²

作成者	土地家屋調査士 旭川市流通団地2条5丁目 能登屋 嘉彦 (平成23年3月2日作成)	申請人	農林水産省所管 不動産登記嘱託指定職員 網走西部森林管理署長 山本 哲 (旭川土地家屋調査士会統一用紙)	1/2500
-----	---	-----	--	--------

08-9 № 00289

