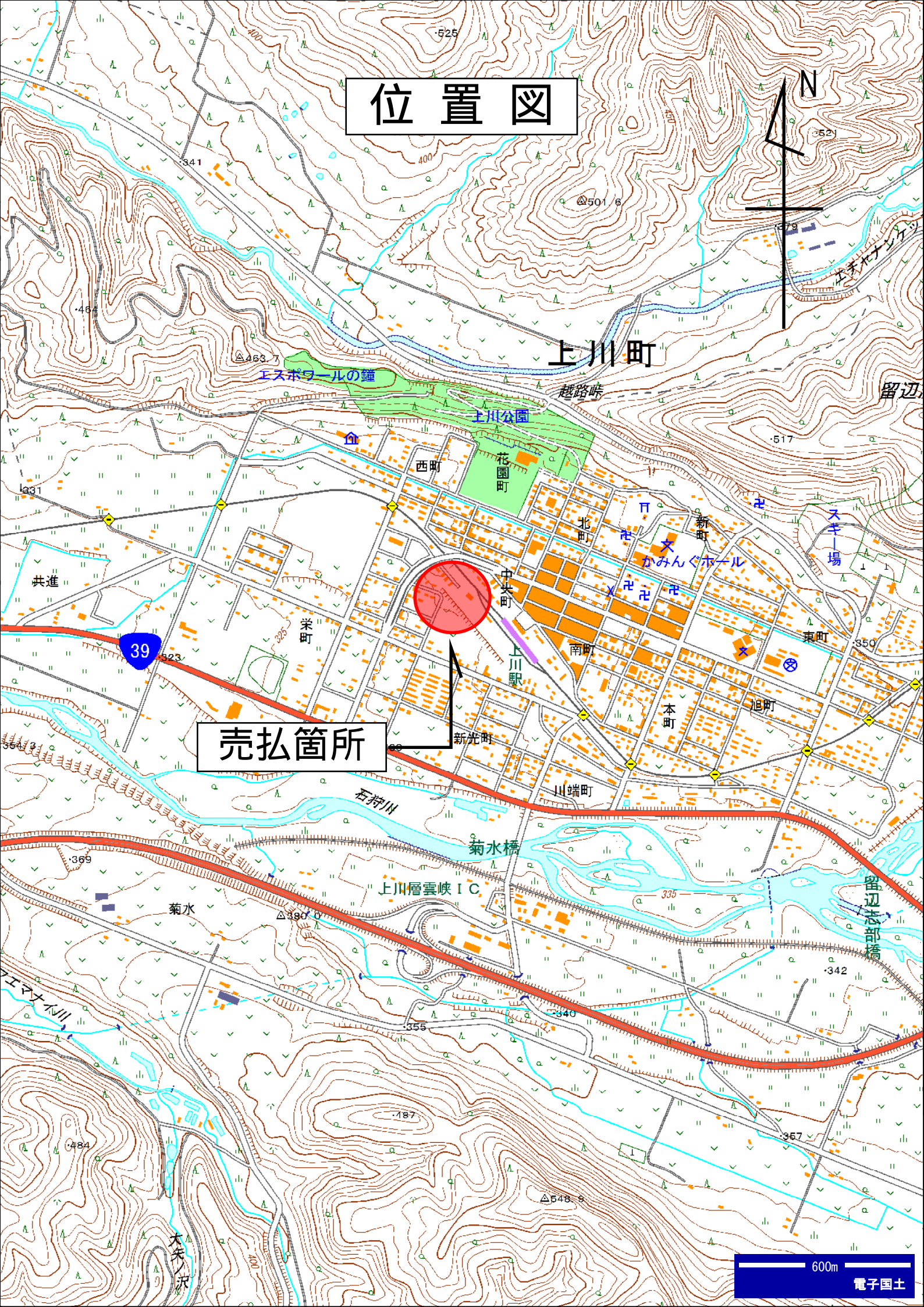


# 物 件 案 内

物件番号	1 - 2 4				
所在地	北海道上川郡上川町栄町50 - 1、新光町4				
住居表示					
地目	雑種地	面積 <sup>(注)</sup>	14,896.15 m <sup>2</sup>		
接面道路の状況	北西側で幅員約6mの舗装町道に接面している。				
法令に基づく制限	都市計画法	区域区分	市街化区域		
		地域地区	用途地域	準工業地域	
			その他		
		建ぺい率	60 %		
		容積率	200 %		
		その他			
	私道の負担等に関する事項	私道負担の有無	無	負担の内容	
道路後退の有無		無	負担の内容		
供給・排水施設の整備状況		接続の可否	備 考		
	電 気	可	接面道路に配線		
	公 営 上 水 道	可	接面道路に配管		
	公 共 下 水 道	否			
	都 市 ガ ス	否	プロパン可		
交通機関	・ JR石北本線「上川駅」から西方に約1.1km 徒歩16分				
公共施設等	役 所	小学校	中学校		
	上川町役場	上川小学校	上川中学校		
参考事項	<ul style="list-style-type: none"> <li>・ 本地は、(旧)上川事務所の第二貯木場敷として使用していた土地です。</li> <li>・ 本地は、JR上川駅に隣接し、平坦でやや高台になっている更地です。</li> <li>・ 北西に面した道路は、跨線橋(道道上川停車場線)の側道です。</li> <li>・ 本地の周辺は、北側がJR所有地、南側が住宅地、東側は建築資材置場です。</li> </ul>				
問い合わせ先	北海道森林管理局 国有林野管理課	〒064-8537 北海道札幌市中央区宮の森3条7丁目70番	:011-622-5250		
	上川中部森林管理署 業務第一課	〒070-8003 北海道旭川市神楽3条4丁目3番25号	:0166-61-0207		

(注) : を付している面積は、台帳上の面積であり、実測後変更することがあります。

# 位置図



売払箇所

上川町

上川公園

住宅図

西町

花園町

北町

中央町

南町

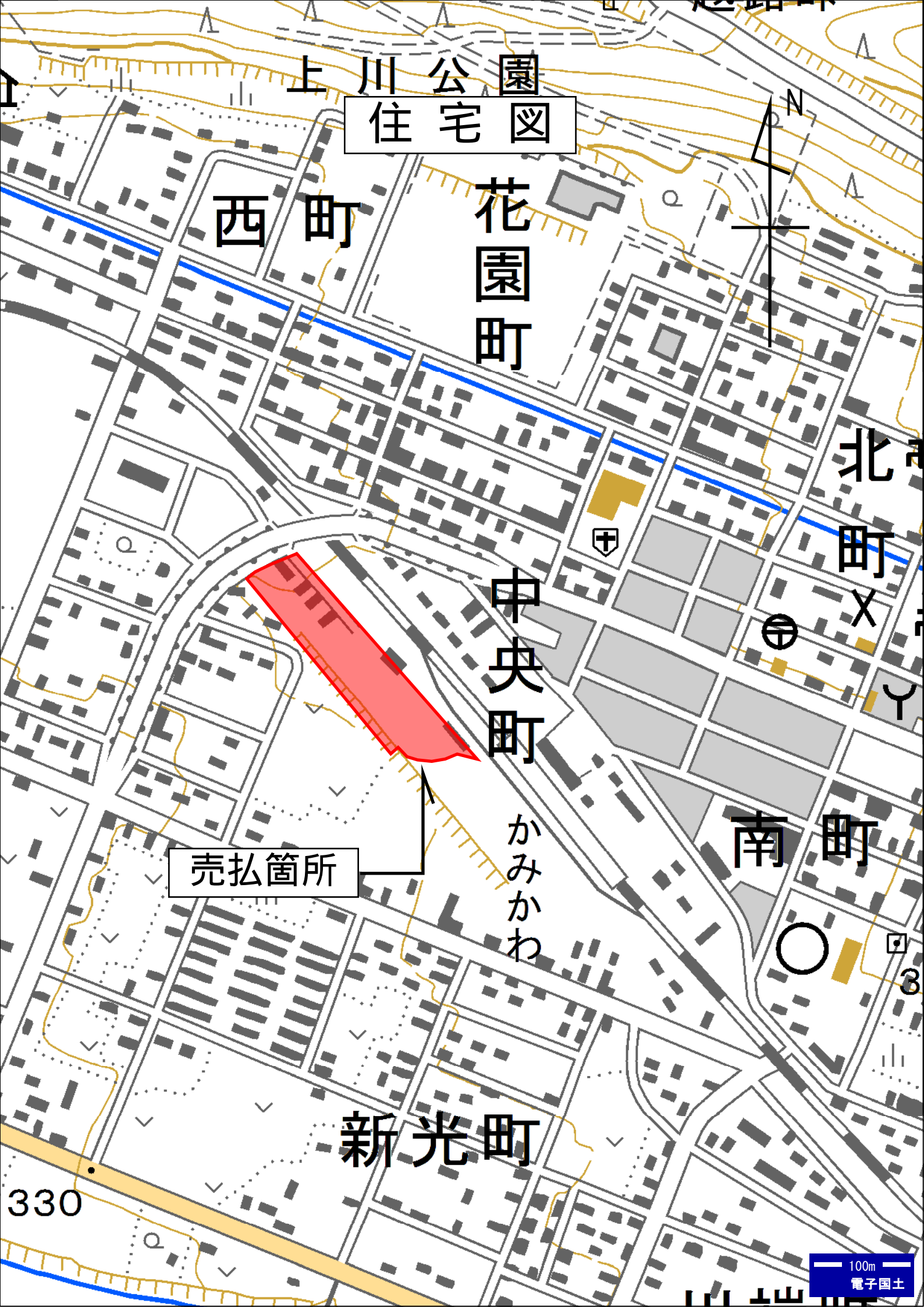
新光町

売払箇所

かみかわ

100m  
電子国土

330



登記年月日：平成21年6月3日

これは図面に記録されている内容を証明した書面である。  
平成21年6月8日 旭川地方事務局

登記官

富山一憲

# 土地所積測量図

地番	①50-1 ②50-3
土地の所在	上川郡上川町栄町

種類	既設の別	筆界点符号
石標	既設	
	新設	
コンクリート標	既設	は8、は11、は12、は16、は19
	新設	L19~L19-1
金属標	既設	は13、は14、は15
	新設	

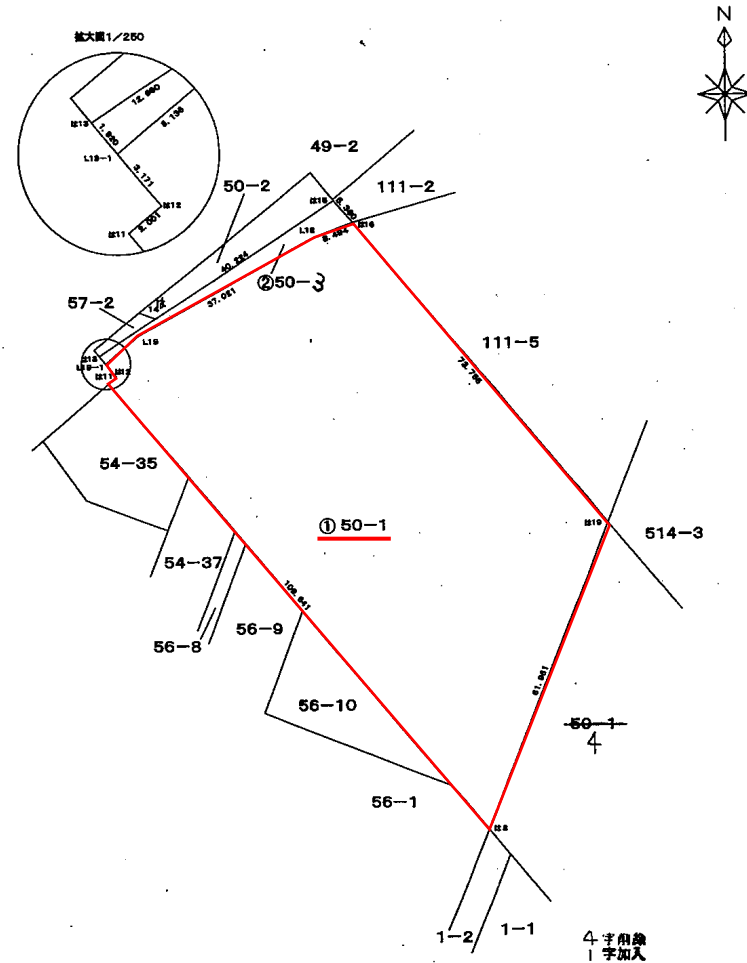
地図番号 H\*14、H\*15、H\*24

公共基準点(世界測地系)  
 点名 X Y  
 三等三角点 雷辺志都山 -15900.908 42997.415  
 四等三角点 越路峠 -15716.094 40564.416

求積表

地番	NO	X <sub>n</sub>	Y <sub>n</sub>	Y <sub>n+1</sub> -Y <sub>n-1</sub>	X <sub>n</sub> · (Y <sub>n+1</sub> -Y <sub>n-1</sub> )
① 50-1 (基)	は8	-16541.707	41278.158	-93.318	1543639.013826
	は11	-16467.579	41207.847	-68.776	1131886.453304
	は12	-16456.296	41209.382	-0.498	8195.235408
	L19-1	-16453.863	41207.349	4.185	-68859.416655
	L19	-16448.616	41213.567	38.619	-635229.101304
	L18	-16430.707	41245.968	40.300	-662157.492100
	は16	-16427.584	41253.867	55.197	-906753.354048
	は19	-16484.176	41301.165	24.291	-400417.119216
		合計			10304.219215
		合計面積			5152.1096075
	地積			5152 m <sup>2</sup>	

地番	NO	X <sub>n</sub>	Y <sub>n</sub>	Y <sub>n+1</sub> -Y <sub>n-1</sub>	X <sub>n</sub> · (Y <sub>n+1</sub> -Y <sub>n-1</sub> )
② 50-3	は13	-16452.390	41206.118	9.396	-154586.656440
	は14	-16445.454	41216.745	44.312	-728730.957648
	は15	-16423.471	41250.430	37.122	-609672.090462
	は16	-16427.584	41253.867	-4.462	73299.879808
	L18	-16430.707	41245.968	-40.300	662157.492100
	L19	-16448.616	41213.567		635229.101304
	L19-1	-16453.863	41207.349		122564.825487
		合計			251.594149
	合計面積			130.7970745	
	地積			130 m <sup>2</sup>	



作製者	北海道森林管理局旭川事務所 農林水産技官 西澤 典雄 (平成21年5月26日作製)	申請人	農林水産省不動産登記嘱託職員 上川中部森林管理署 署長 刈	縮尺	1/1000
-----	---	-----	----------------------------------	----	--------

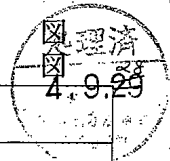


177713

地図番号	境界標の種類及び筆界点の記号又は点名			
	種類	コンクリート標		
	既設			
	新設			



地番	4	土地積測	在所	在量
土地の所在	上川郡上川町新光町			



2/2

$$S = [(X_1 - X_1) * dy_1] + \dots + [(X_n - X_1) * dyn]$$

$$dyn = [Y(n+1) - Y(n-1)]$$

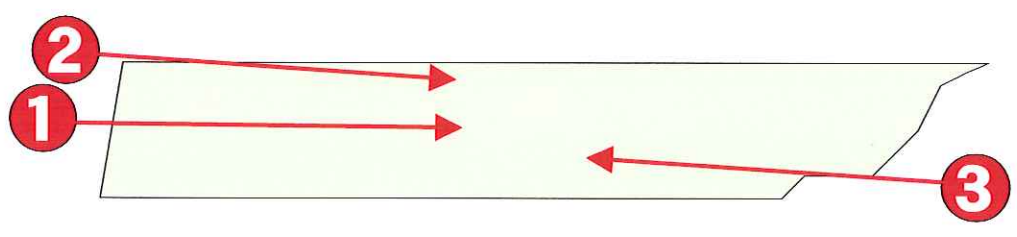
4	点名	Xn	Yn	Yn+1-Yn-1	Xp*dy
	H15003	-16747.809	41607.757	168.160	0.00000
	H25060	-16921.489	41752.911	140.313	-24369.56184
	H25059	-16920.440	41748.070	-23.511	4058.72744
	H25058	-16913.290	41729.400	-37.530	6210.50193
	H25057	-16918.180	41710.540	-36.590	6233.87489
	H25056	-16916.220	41692.810	-31.740	5345.36514
	H25055	-16909.150	41678.800	-24.790	3999.64339
	H25054	-16892.280	41668.020	-18.814	2718.07739
	H25053	-16895.362	41659.986	-83.269	12286.59075
	H24001	-16805.342	41584.751	-52.229	3004.89105
				ハイム =	19488.11014
				1/2 =	9744.05507
				チビキ =	<u>9744.</u>

作製者 土地家屋調査士 旭川市8条通9丁目8号 山内和夫  
 3年 11月 15日作製



申請人 上川町長 大方 春 縮尺 1/

物件番号 :



撮影No. 1



撮影No. 2



撮影No. 3

