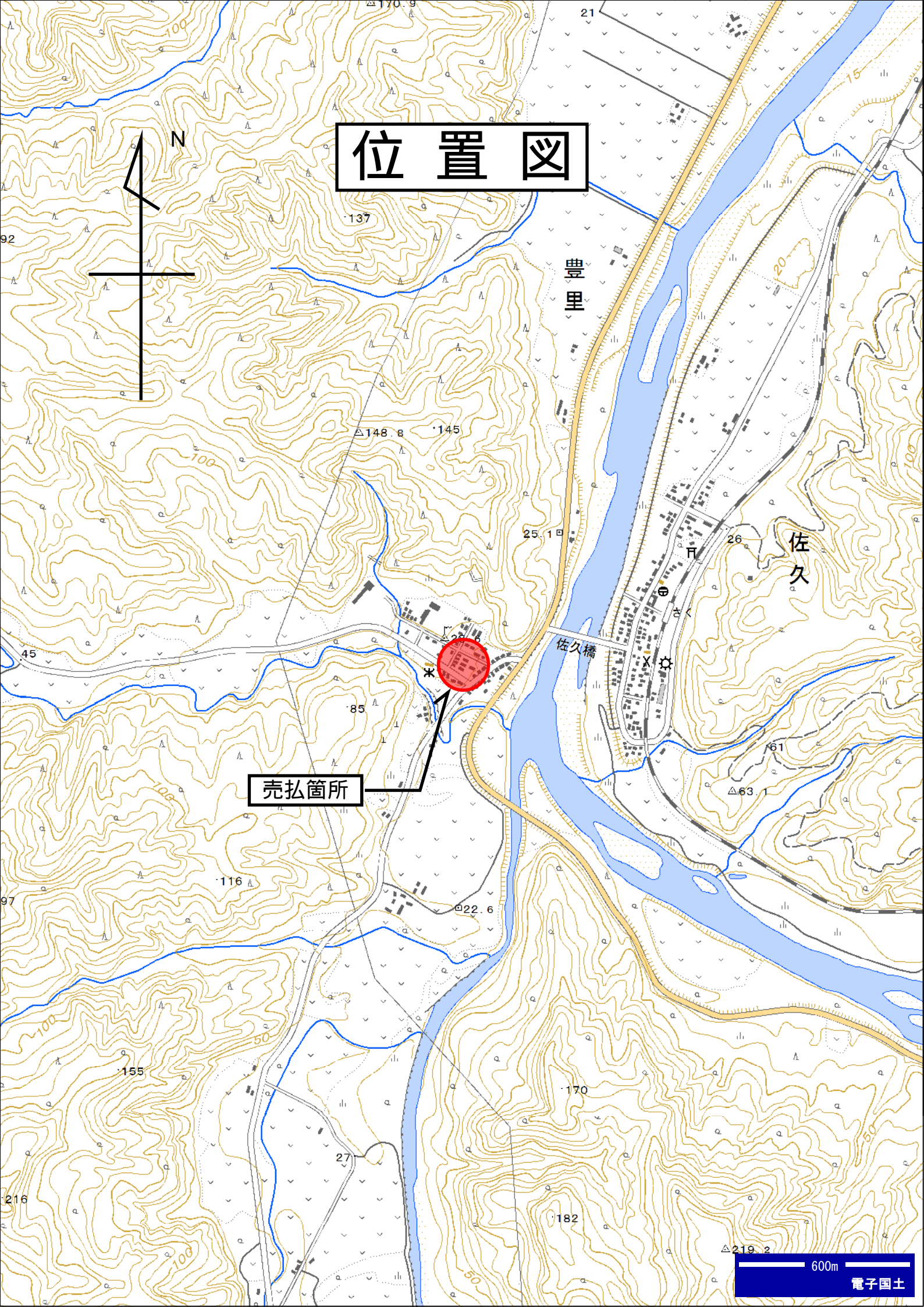
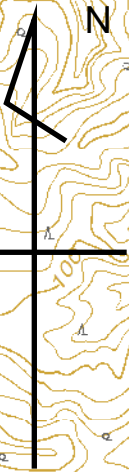


物 件 案 内

物件番号	1 - 2 0			
所在地	北海道中川郡中川町字安川 8 - 2、8 - 3、8 - 4			
住居表示				
地 目	宅地	面積 ^(注)	5,068.33 m ²	
接面道路の状況	南西側で道道遠別中川線(幅員約15m)より0.2から1.5m高く、北東側で町道安川学校線(幅員約7m)より0から0.7m高く接面している。			
法令に基づく制限	都市計画法	区域区分	都市計画区域外	
		地 域 地 区	用途地域	
			その他	
		建ぺい率	%	
		容積率	%	
		その他		
	私道の負担等に関する事項	私道負担の有無	無	負担の内容
道路後退の有無		無	負担の内容	
供給・排水施設の整備状況		接続の可否	備 考	
	電 気	可	接面道路に配線	
	公 営 上 水 道	可	接面道路に配管	
	公 共 下 水 道	否		
	都 市 ガ ス	否	プロパン可	
交通機関	・ JR宗谷本線「佐久駅」から西方に約0.9km 徒歩約15分			
公共施設等	役 所	小学校	中学校	
	中川町役場	中川中央小学校	町立中川中学校	
参考事項	<ul style="list-style-type: none"> ・ 本地は事務所、宿舍敷として使用してきた土地です。 ・ 本地の周辺は住宅地であり、近辺にはエコニュージウムがあります。 ・ 道道側に取り付け道路を新たに設ける際は、道路敷地内に側溝があるので、道路法24条工事施工承認書を北海道上川総合振興局旭川建設管理部美深出張所管理係へ提出する必要があります。 			
問い合わせ先	北海道森林管理局 国有林野管理課	〒064-8537 北海道札幌市中央区宮の森3条7丁目70番	:011-622-5250	
	上川北部森林管理署 業務第一課	〒098-1202 北海道上川郡下川町緑町21番地4	:01655-4-2551	

(注) : を付している面積は、台帳上の面積であり、実測後変更することがあります。

位置図



売払箇所

住宅図



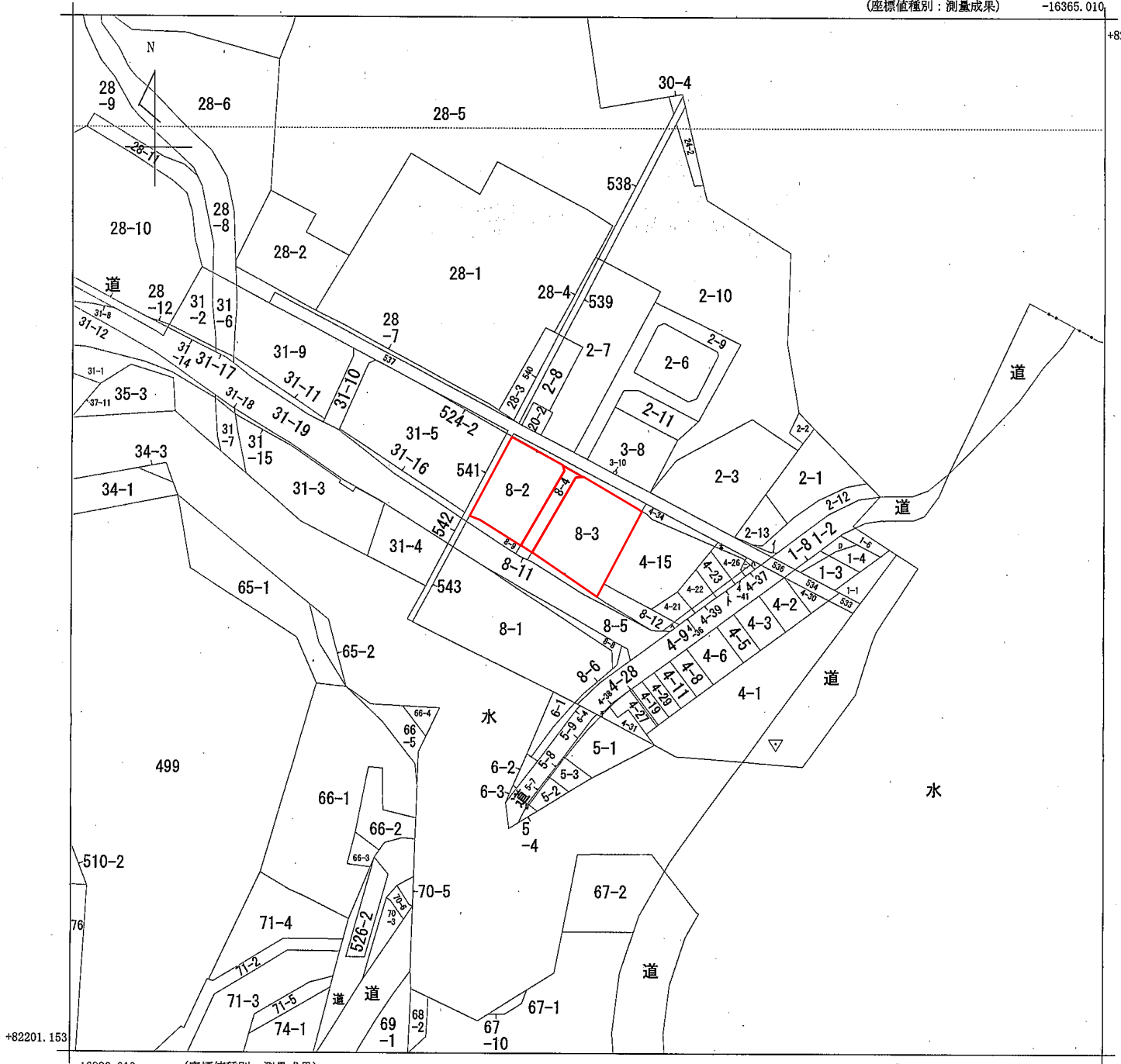
25.1

28.6

佐久橋

売払箇所

85



-16990.010 (座標値種別：測量成果)



請求部	所在	中川郡中川町宇安川				地番	8番3			
出力縮尺	1/2500	精度区分	乙一	座標系番号又は記号	X II	分類	地図(法第14条第1項)		種類	地籍図
作成年月日	平成3年3月			備付年月日(原図)	平成6年1月31日			補記事項		

これは地図に記録されている内容を証明した書面である。

平成22年10月22日
 旭川地方法務局名寄支局

申請番号：4-3
 (1/1)

登記官

高田幸夫



公用

登記年月日：平成15年4月3日

224053

地図番号	境界標の種類及び境界点の記号又は点名		
	種類	コンクリート標	木杭
田圃 F420	既設		
	新設	L23 L24	その他金点



地番 8-2 8-9

土地積測量図

土地の所在 中川郡中川町宇安川 地図書入れ済

基準点成果表(世界測地系)

図根点 F4-2	X=+82,569.649	Y=-17,356.536
3級基準点H13NOB-1	X=+82,603.654	Y=-16,876.909
3級基準点H13NOB-2	X=+82,443.638	Y=-16,652.937

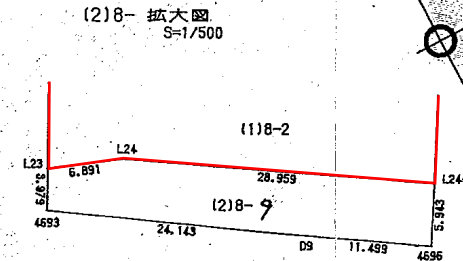
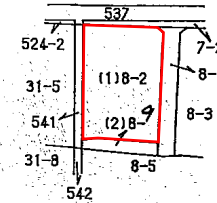
座標求積表

$\Delta X_n = X(n) - X(n-1) = X(n+1) - X(n)$ $S = 1/2 \sum \Delta X_n \cdot Y_n$

(1) 8-2
 2183.1774940 - 199.6338200 = 1983.5436740
 地積 = 1983.54 m²

(2) 8-9 (基)

点名	X	Y	$\Delta X \cdot Y$	辺長
L24-1	82510.651	-16717.601	-343630.288555	5.943
4696	82505.504	-16720.573	16937.940449	11.499
D9	82511.664	-16730.283	325069.398690	24.143
4693	82524.934	-16750.452	281139.586368	3.979
L23	82528.448	-16748.585	18842.158125	6.891
L24	82526.059	-16742.121	-297959.527437	28.959
		倍積 =	399.267640	
		1/2 =	199.6338200	
		地積 =	199.63 m ²	



これは図面に記録されている内容を証明した書面である。

旭川地方務局名寄支局

登記官

高田幸夫

作製者 旭川市秋月2条1丁
 土地家屋調査士 宮川 俊 貝

(平成14年9月27日作製)



申請人 農務省 農林水産省
 上記代位者 旭川土木測量所長 田島 正 一

(旭川土地家屋調査士会統一用紙)

00

6590

登記年月日：平成15年4月3日

224056

地図番号	境界標の種類及び筆界点の記号又は点名		
	種類	コンクリート標	木杭
田圃 F420	既設		
	新設	L25	その他産点



地番 8-4 8- //

土地積測量図

土地の所在 中川郡中川町字安川 地図書入れ済

基準点成果表(世界測地系)

図根点 F4-2	X=+82,569.649	Y=-17,356.536
3級基準点H13NOB-1	X=+82,603.654	Y=-16,876.909
3級基準点H13NOB-2	X=+82,443.638	Y=-16,652.937

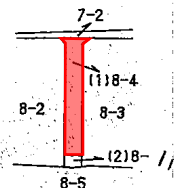
逐標求積表

$\Delta X_n = X(n-1) - X(n+1)$ $S = 1/2 \sum \Delta X_n \cdot Y_n$

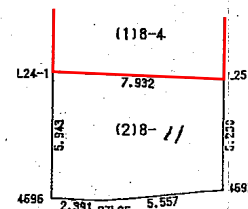
(1) 8- 4
 490.4773050 - 45.1593875 = 445.3179175
 地積 = 445 m²

(2) 8- // (基)

点名	X	Y	$\Delta X \cdot Y$	辺長
L25	82506.431	-16710.885	-146170.111095	5.230
4697	82501.904	-16713.504	-36886.703328	5.557
27L25	82504.224	-16718.554	60186.794400	2.391
4696	82505.504	-16720.573	107463.122671	5.943
L24-1	82510.651	-16717.601	15497.216127	7.932
			倍積 = 90.318775	
			1/2 = 45.1593875	
			地積 = 45 m ²	



(2)18- 拡大図 S=1/250



作製者 旭川市秋月2条1-1
 土地家屋調査士 宮川俊則

(平成14年9月27日作製)



申請人

債務者 豊林水産省
 上記代位者 旭川土木建築所長 田島正

(旭川土地家屋調査士会統一用紙)

00

593

平成21年4月16日 旭川地方方法務局名寄支局

登記官

高田幸夫

中川郡中川町字安川8番2、8番3、8番4



