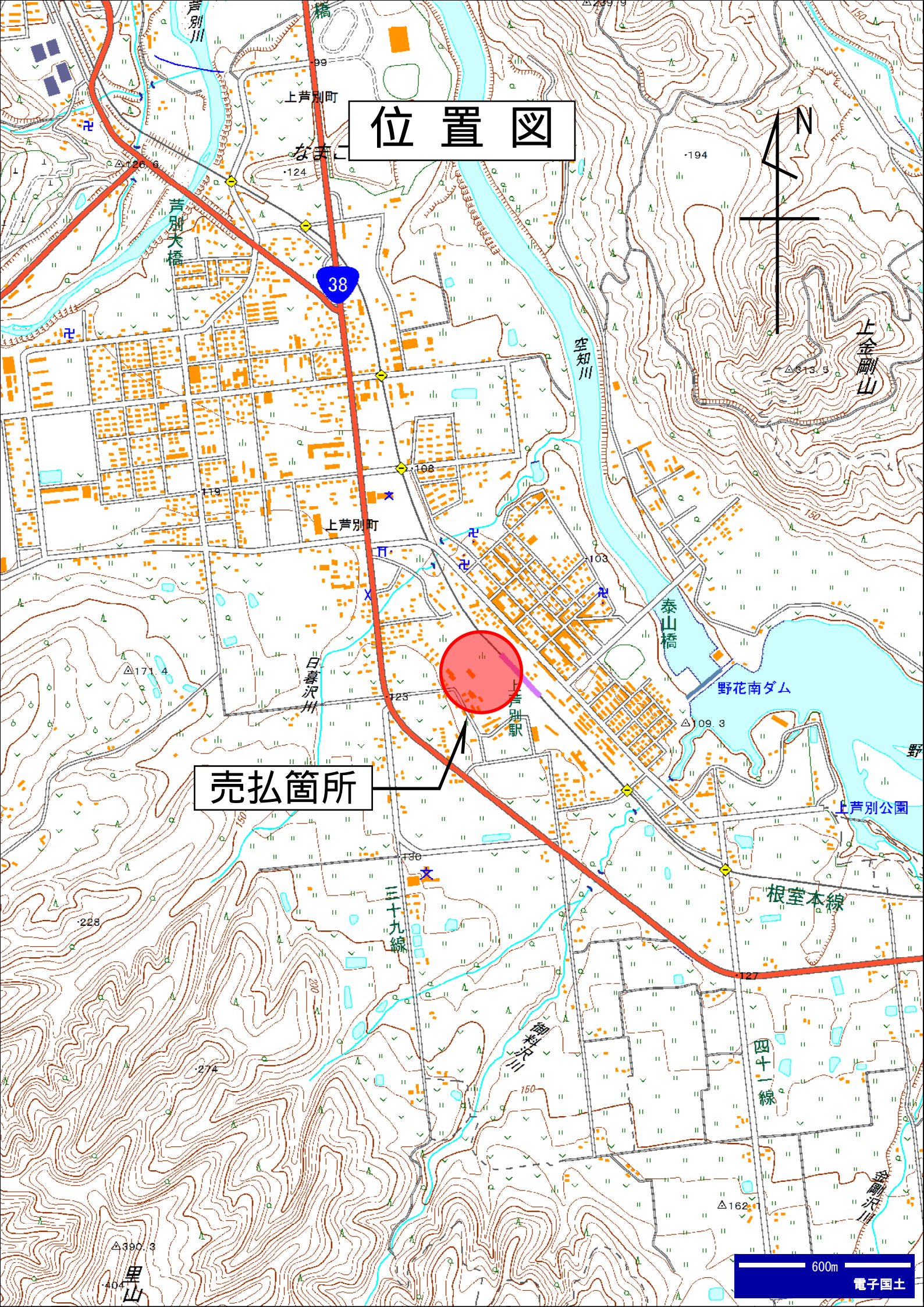


物 件 案 内

物件番号	1 - 1 0				
所在地	北海道芦別市上芦別町176-6・176-7				
住居表示					
地 目	雑種地	面積 ^(注)	42,192.00 m ²		
接面道路の状況	西側で市道上芦別3号と接面している				
法令に基づく制限	都市計画法	区域区分	都市計画区域（非線引き）		
		地域地区	用途地域	第一種住居地域	
			その他		
		建ぺい率	60 %		
		容積率	200 %		
	その他				
私道の負担等に関する事項	私道負担の有無	無	負担の内容		
	道路後退の有無	無	負担の内容		
供給・排水施設の整備状況		接続の可否	備 考		
	電 気	可	接面道路に配線		
	公 営 上 水 道	可	接面道路に配管		
	公 共 下 水 道	可	176番6に配管		
	都 市 ガ ス	否	プロパン可		
交通機関	・ JR根室本線「上芦別駅」から西方向へ約0.3kmとなります。				
公共施設等	役 所	小学校	中学校		
	芦別市役所	市立上芦別小学校	啓成中学校		
参考事項	<ul style="list-style-type: none"> ・ 176番6は宿舎敷として使用していた平坦な土地です。 ・ 176番6は公道とは接面していません。 ・ 176番7は一部西側が宿舎敷、残りは貯木場として使用していた平坦な土地です。 ・ 176番7にはコンクリート基礎等が存地された状況です。 				
問い合わせ先	北海道森林管理局 国有林野管理課	〒064-8537 北海道札幌市中央区宮の森3条7丁目70番	:011-622-5250		
	空知森林管理署 業務第一課	〒068-0003 北海道岩見沢市3条東17丁目34番地	:0126-22-1940		

(注)： を付している面積は、台帳上の面積であり、実測後変更することがあります。

位置図



売払箇所

600m

電子国土

町

住宅図

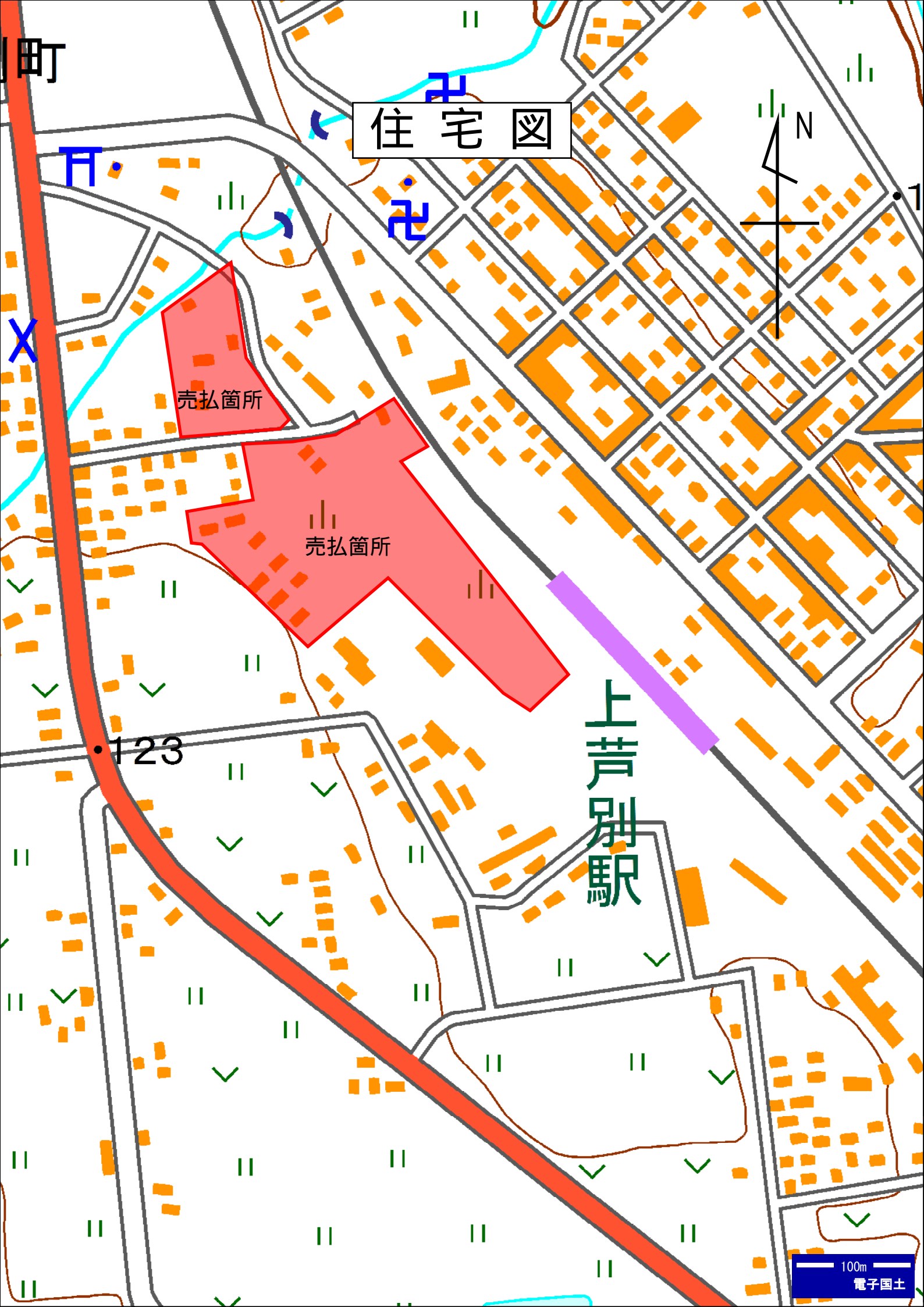


売払箇所

売払箇所

上芦別駅

123



地図番号	境界標の種類及び筆界点の記号又は点名			
	種類	コンクリート標		
U4-52・U4-53 K5-13	既設			
	新設			
与点の種類	◎公共基準点	□図根点	ハ登記基準点	ニ

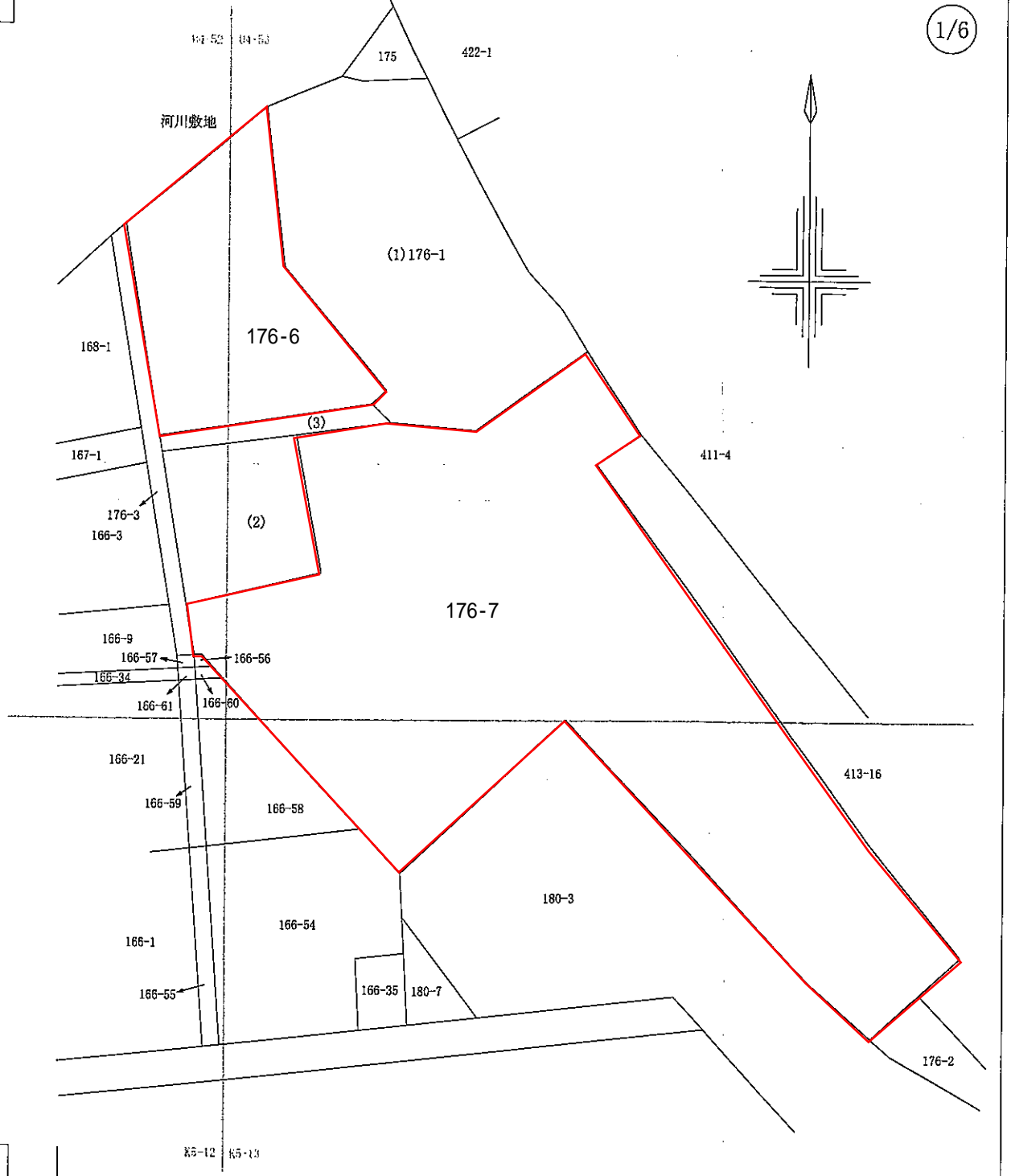


地番	176-1	土地積測量図
土地の所在	芦別市上芦別町	

与点の成果 世界測地 XII 系

点名	X	Y
1級基準点 H22-01	-56546.117	-3544.763
1級基準点 H22-02	-56724.066	-3346.770
1級基準点 H22-03	-56846.257	-3224.563

境界標の種類	点名
コンクリート標 新設	第2土7, 土10, 土11, 土12, 土15 土16※3の1, 土16※4, 第1土3※5, R4-1 芦1, 芦2, 芦3, 芦4, 芦5, 芦6, 芦7
コンクリート標 既設	第2土2, 第2土2※1, 第2土2※2, 第2土2※3 第2土3※1, 第2土4, 第2土5, 第2土6, 第2土6※1 鉄3, 鉄2※1, 鉄2, 鉄1, 土13, 土14, 土16 土16※5, R5, R6, 第1土6※2, 第1土6※3, A
既設石標	第2土3, 第2土3※2, 第2土4※1, 第1土3※4 第1土4, 第1土4※1



官公署証明番号	平成 年 月 日
作成者	小樽市富岡1丁目19番22 土地家屋調査士 寺林 正
	平成23年2月18日測量 平成23年2月21日作図



申請人	農林水産省所管不動産登記嘱託職員 空知森林管理署長 吉田 朋 泰	縮尺	1/2500
-----	-------------------------------------	----	--------

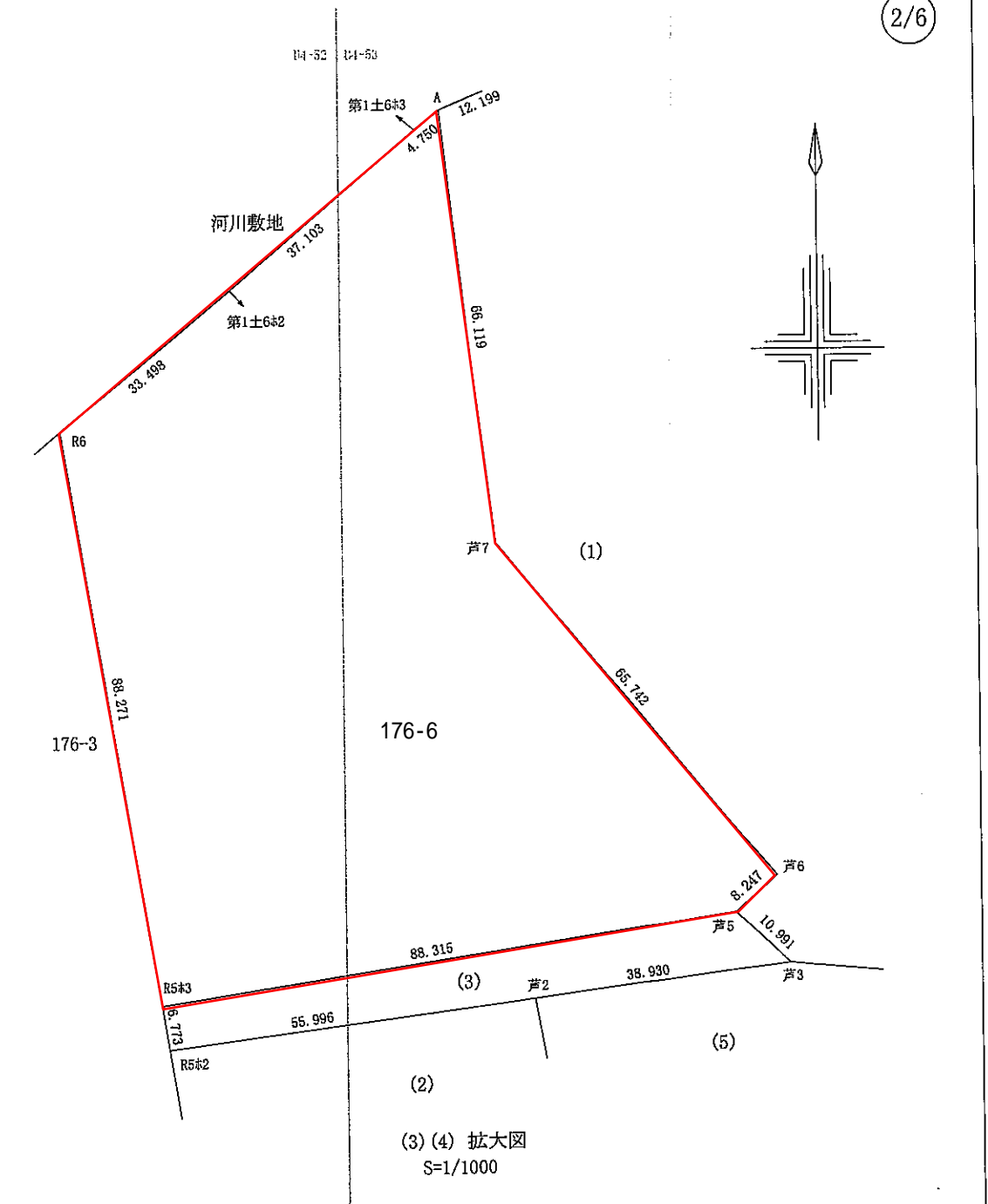
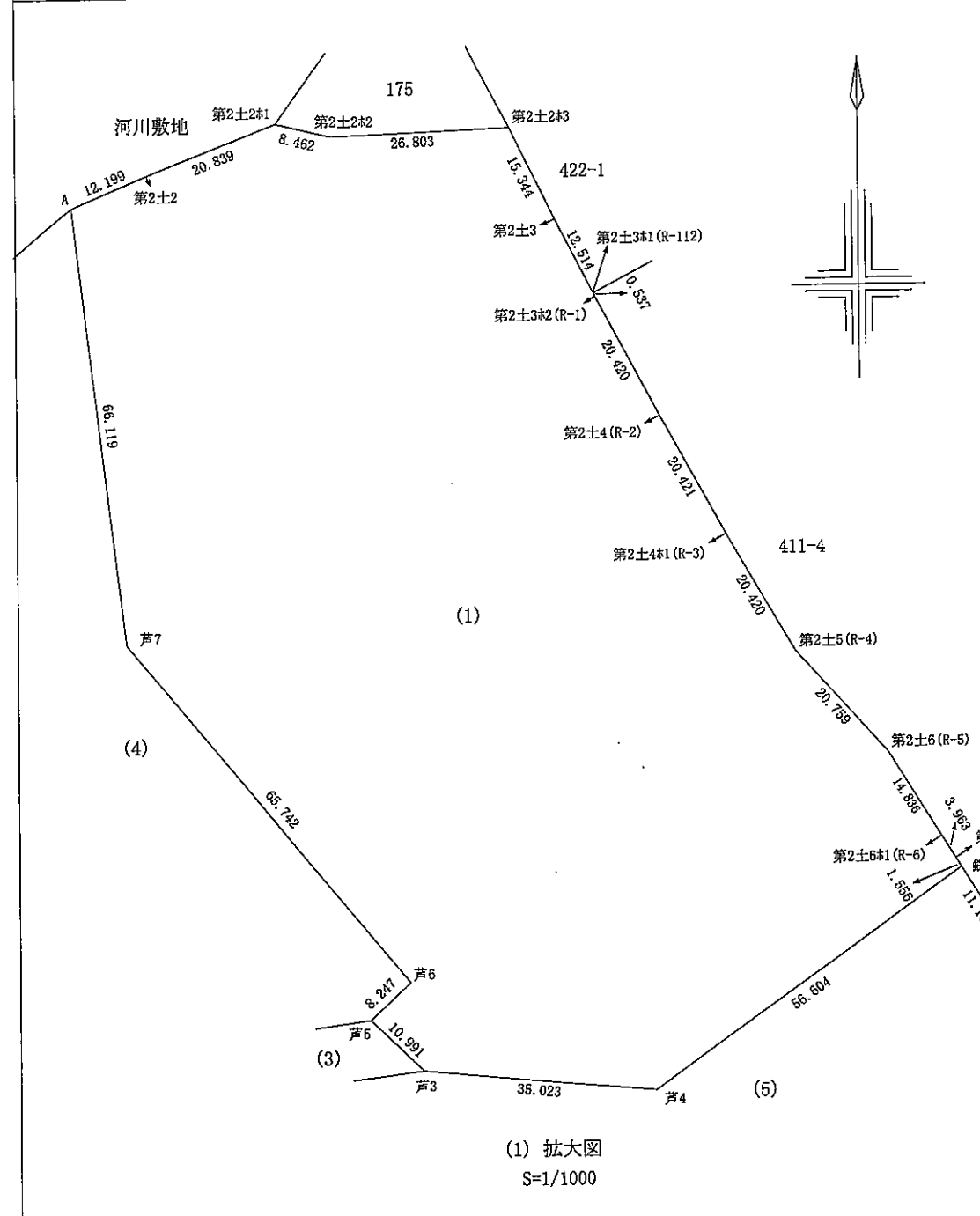
地図番号	境界標の種類及び筆界点の記号又は点名			
	種類	コンクリート標		
与点の種類	既設			
	新設			
与点の種類	イ. 公共基準点	ロ. 図根点	ハ. 登記基準点	ニ.



地番	176-1
土地の所在	芦別市上芦別町

土地積所測量図

2/6



官公署証明番号	平成 年 月 日
作成者	小樽市富岡1丁目19番22- 土地家屋調査士 寺林 正
	平成23年2月18日測量 平成23年2月21日作図

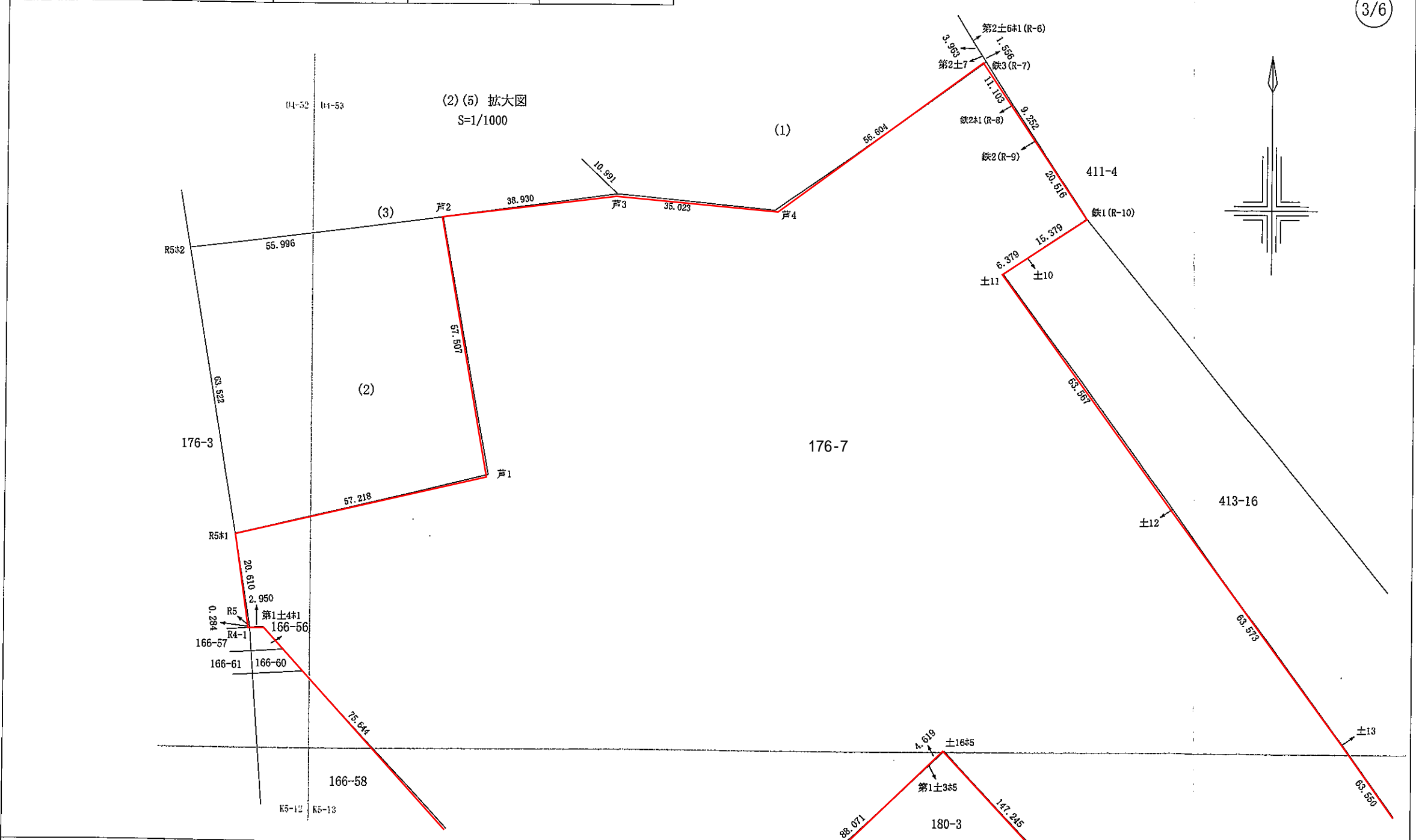


申請人	農林水産省所管不動産登記嘱託職員 空知森林管理署長 吉田 朋 泰	縮尺	1/
-----	-------------------------------------	----	----

地図番号	境界標の種類及び筆界点の記号又は点名			
	種類	コンクリート標		
	既設			
	新設			
与点の種類	イ. 公共基準点	ロ. 図根点	ハ. 登記基準点	ニ.



地番	176-1	土地積所測量図
土地の所在	芦別市上芦別町	



3/6

官公署証明番号	平成 年 月 日
作成者	小樽市富岡1丁目19番22 土地家屋調査士 寺林 正
	平成23年2月18日測量 平成23年2月21日作図

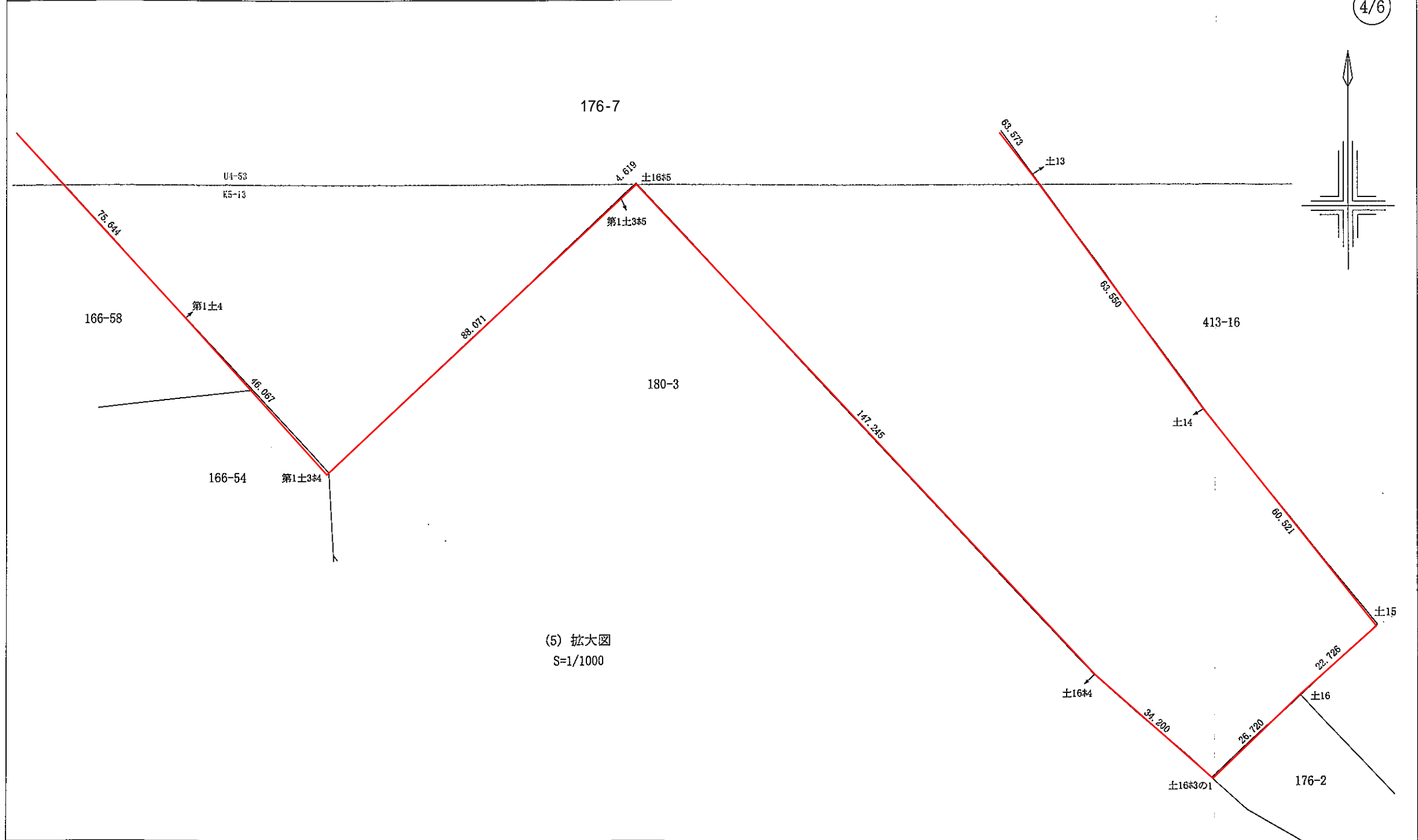


申請人	農林水産省所管不動産登記嘱託職員 空知森林管理署長 吉田 朋 泰	縮尺	1/
-----	-------------------------------------	----	----

地 図 番 号	境界標の種類及び筆界点の記号又は点名			
	種類	コンクリート標		
	既設			
	新設			
与点の種類	イ. 公共基準点	ロ. 図根点	ハ. 登記基準点	ニ.



地 番	176-1	土 地 積 所 在 図
土地の所在	芦別市上芦別町	



4/6

(5) 拡大図
S=1/1000

官公署証明番号	平成 年 月 日
作成者	小樽市富岡1丁目19番2 土地家屋調査士 寺林 正
	平成23年2月18日測量 平成23年2月21日作図



申請人	農林水産省所管不動産登記嘱託職員 空知森林管理署長 吉田 朋 泰	縮尺	1/
-----	-------------------------------------	----	----

地図番号	境界標の種類及び筆界点の記号又は点名			
	種類	コンクリート標		
	既設			
	新設			
与点の種類	イ. 公共基準点	ロ. 図根点	ハ. 登記基準点	ニ.



地番	176-1	土地積測量図
土地の所在	芦別市上芦別町	

< 座標求積表 > *公式 $S=1/2\sum Y_n (X_{n+1}-X_{n-1})$

5/6

< 座標求積表 > *公式 $S=1/2\sum Y_n (X_{n+1}-X_{n-1})$

地番	(1)			
測点	Xn	Yn	Yn · (Xn+1 - Xn-1)	距離
芦5	-56607.009	-3447.726	45837.517170	10.991
芦3	-56614.634	-3439.810	37160.267430	35.023
芦4	-56617.812	-3404.931	-100997.063322	56.604
鉄3 (R-7)	-56584.972	-3358.827	-114724.095012	1.556
第2土7	-56583.656	-3359.657	-15679.519219	3.963
第2土6ホ1 (R-6)	-56580.305	-3361.772	-53663.966436	14.836
第2土6 (R-5)	-56567.693	-3369.586	-94651.670740	20.759
第2土5 (R-4)	-56552.215	-3383.419	-112204.324297	20.420
第2土4ホ1 (R-3)	-56534.530	-3393.628	-120599.358236	20.421
第2土4 (R-2)	-56516.678	-3403.543	-122074.876781	20.420
第2土3ホ2 (R-1)	-56498.663	-3413.158	-63112.704578	0.537
第2土3ホ1 (R-112)	-56498.187	-3413.407	-39643.308898	12.514
第2土3	-56487.049	-3419.112	-85156.403472	15.344
第2土2ホ3	-56473.281	-3425.885	-42792.729535	26.803
第2土2ホ2	-56474.558	-3452.658	-2216.606436	8.462
第2土2ホ1	-56472.639	-3460.900	20145.898900	20.839
第2土2	-56480.379	-3480.248	43294.285120	12.199
A	-56485.079	-3491.505	245655.308790	66.119
芦7	-56550.737	-3483.707	405015.775820	65.742
芦6	-56601.339	-3441.738	193673.480736	8.247
倍面積			-23265.907004	
面積			11632.9535020	
地積			11632.95 m ²	

地番	(2)			
測点	Xn	Yn	Yn · (Xn+1 - Xn-1)	距離
R5ホ2	-56627.004	-3533.926	-246802.323988	55.996
芦2	-56619.834	-3478.391	171731.642061	57.507
芦1	-56676.375	-3467.896	242190.920848	57.218
R5ホ1	-56689.672	-3523.547	-173961.038937	63.522
倍面積			6840.800016	
面積			3420.4000080	
地積			3420.40 m ²	

地番	(3)			
測点	Xn	Yn	Yn · (Xn+1 - Xn-1)	距離
R5ホ3	-56620.322	-3535.032	70682.964840	6.773
R5ホ2	-56627.004	-3533.926	-1724.555888	55.996
芦2	-56619.834	-3478.391	-43027.696670	38.930
芦3	-56614.634	-3439.810	-44115.563250	10.991
芦5	-56607.009	-3447.726	19610.665488	88.315
倍面積			-1425.814520	
面積			712.9072600	
地積			712.90 m ²	

地番	176-6			
測点	Xn	Yn	Yn · (Xn+1 - Xn-1)	距離
R6	-56533.237	-3549.454	-384388.120930	33.498
第1土6ホ2	-56512.027	-3523.526	-159245.757570	37.103
第1土6ホ3	-56488.042	-3495.218	-94189.134664	4.750
A	-56485.079	-3491.505	218899.905975	66.119
芦7	-56550.737	-3483.707	405015.775820	65.742
芦6	-56601.339	-3441.738	193673.480736	8.247
芦5	-56607.009	-3447.726	65448.182658	88.315
R5ホ3	-56620.322	-3535.032	-260786.380704	88.271
倍面積			15572.048679	
面積			7786.0243395	
地積			7786.02 m ²	

官公署証明番号 平成 年 月 日

作成者	小樽市富岡1丁目19番2: 土地家屋調査士 寺林 正	平成23年2月18日測量 平成23年2月21日作図
-----	-------------------------------	------------------------------



申請人	農林水産省所管不動産登記嘱託職員 空知森林管理署長 吉田 朋 泰	縮尺	1/
-----	-------------------------------------	----	----

地 図 番 号	境界標の種類及び筆界点の記号又は点名			
	種類	コンクリート標		
	既設			
	新設			
与点の種類	イ. 公共基準点	ロ. 図 根 点	ハ. 登記基準点	ニ.



地 番	176-1	土 地 積 測 量 図
土地の所在	芦別市上芦別町	

6/6

《 座 標 求 積 表 》 *公式 $S=1/2\sum Y_n (X_{n+1}-X_n-1)$

地 番 176-7				
測 点	X _n	Y _n	Y _n · (X _{n+1} - X _n -1)	距 離
R5ホ1	-56689.672	-3523.547	-118496.885610	57.218
芦1	-56676.375	-3467.896	-242190.920848	57.507
芦2	-56619.834	-3478.391	-214759.338731	38.930
芦3	-56614.634	-3439.810	-6955.295820	35.023
芦4	-56617.812	-3404.931	-100997.063322	56.604
鉄3	-56584.972	-3358.827	-78902.205057	11.103
鉄2ホ1	-56594.321	-3352.837	57323.454189	9.252
鉄2	-56602.069	-3347.780	83671.065540	20.516
鉄1	-56619.314	-3336.666	86276.172762	15.379
土10	-56627.926	-3349.408	40839.331744	6.379
土11	-56631.507	-3354.687	184541.331870	63.567
土12	-56682.936	-3317.327	341326.409684	63.573
土13	-56734.399	-3280.003	337712.388883	63.550
土14	-56785.897	-3242.766	320122.616754	60.521
土15	-56833.118	-3204.912	200899.908720	22.726
土16	-56848.582	-3221.565	108402.440685	26.720
土16ホ3の1	-56866.767	-3241.142	-14452.252178	34.200
土16ホ4	-56844.123	-3266.772	-426019.736520	147.245
土16ホ5	-56736.357	-3367.109	-352240.006708	4.619
第1土3ホ5	-56739.511	-3370.484	213311.191392	88.071
第1土3ホ4	-56799.645	-3434.830	90318.854850	46.067
第1土4	-56765.806	-3466.088	-310509.493480	75.644
第1土4ホ1	-56710.060	-3517.219	-195268.964442	2.950
R4-1	-56710.288	-3520.160	-193.608800	0.284
R5	-56710.005	-3520.180	-72572.030880	20.610
倍面積			68812.635323	
面積			34406.3176615	
地 積			34406.31	m ²

(1) ~ (5) 合計 57958.6027710 m²

官公署証明番号	平成 年 月 日
---------	----------

作成者	小樽市富岡1丁目19番22 土地家屋調査士 寺林 正	平成23年2月18日測量 平成23年2月21日作図
-----	-------------------------------	------------------------------



申請人	農林水産省所管不動産登記嘱託職員 空知森林管理署長 吉田 朋 泰	縮尺	1/
-----	-------------------------------------	----	----



