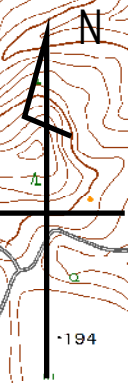
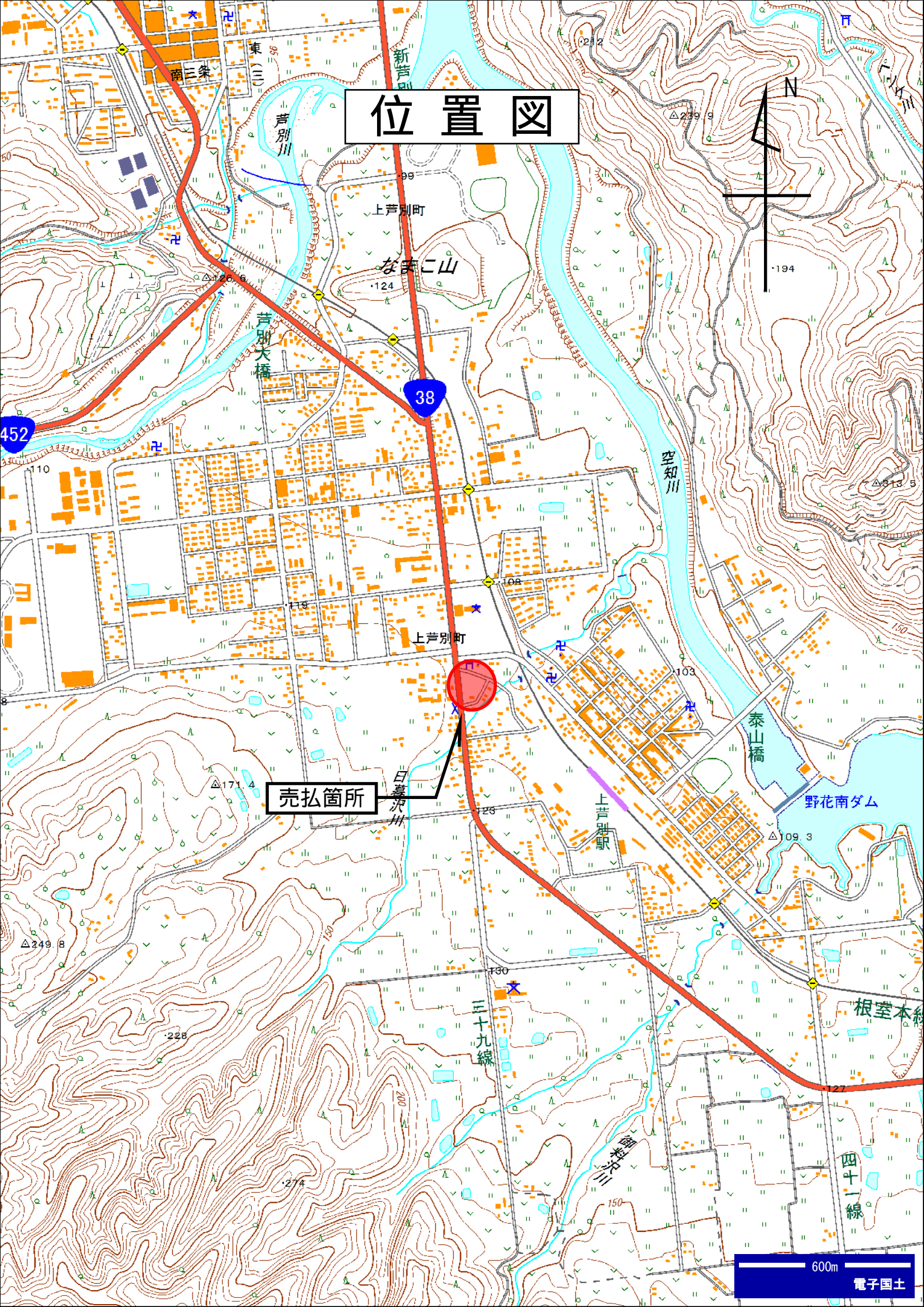


# 物 件 案 内

物件番号	1 - 9		
所在地	北海道芦別市上芦別町171-2		
住居表示			
地 目	宅地	面 積 <sup>(注)</sup>	5,278.53 m <sup>2</sup>
接面道路の状況	西側で幅員16mの国道38号線、北側で幅員10mの市道に接面している。		
法令に基づく制限	都 市 計 画 法	区域区分	都市計画区域（非線引き）
		地 域 地 区	用途地域
	そ の 他		
	建 ぺ い 率		60 %
	容 積 率	200 %	
	そ の 他		
私道の負担等に関する事項	私道負担の有無	無	負担の内容
	道路後退の有無	無	負担の内容
供給・排水施設の整備状況	電 気	可	接面道路に配線
	公 営 上 水 道	可	接面道路に配管
	公 共 下 水 道	否	
	都 市 ガ ス	否	プロパン可
	接 続 の 可 否	備 考	
交通機関	<ul style="list-style-type: none"> <li>・ JR根室本線「上芦別駅」から北西に約0.6km、徒歩8分</li> <li>・ 中央バス「上芦別小学校」停留所から北方に約0.1km 徒歩2分</li> </ul>		
公共施設等	役 所	小 学 校	中 学 校
	芦別市役所	市立上芦別小学校	啓成中学校
参考事項	<ul style="list-style-type: none"> <li>・ 本地は、宿舎敷きとして使用していたほぼ平坦な土地です。</li> <li>・ 本地には、樹木及び灌木類が繁茂しています。</li> <li>・ 周辺は、住宅、工場、商店等が混在する地域です。</li> </ul>		
問い合わせ先	北海道森林管理局 国有林野管理課	〒064-8537 北海道札幌市中央区宮の森3条7丁目70番 〒068-0003	TEL:011-622-5250
	空知森林管理署	北海道岩見沢市3条東17丁目34番地	TEL:0126-22-1940

(注)：※を付している面積は、台帳上の面積であり、実測後変更することがあります。

# 位置図



売払箇所

上芦別町

なまこ山

上芦別町

上芦別駅

泰山橋

野花南ダム

根室本線

三十九線

四十一線

600m

電子国土

# 住宅図



上芦別町

108.

文

戸

売払箇所

X

日暮

1:23.

沢川

かみあしべ

地図番号	境界標の種類及び筆界点の記号又は点名			
	種類	土地家屋調査士専用標	コンクリート標	
U <sup>2</sup> 42 U <sup>4</sup> 52	既設		52, 53, 54, 55, 3-2-3, L13-3, L14, L15, L16	
	新設		55, 3-8	
与点の種類	イ. 公共基準点	ロ. 図根点	ハ. 登記基準点	ニ.



地番	171-2 171-	土地積測量図
土地の所在	芦別市上芦別町	

基準点成果 (世界測地系)

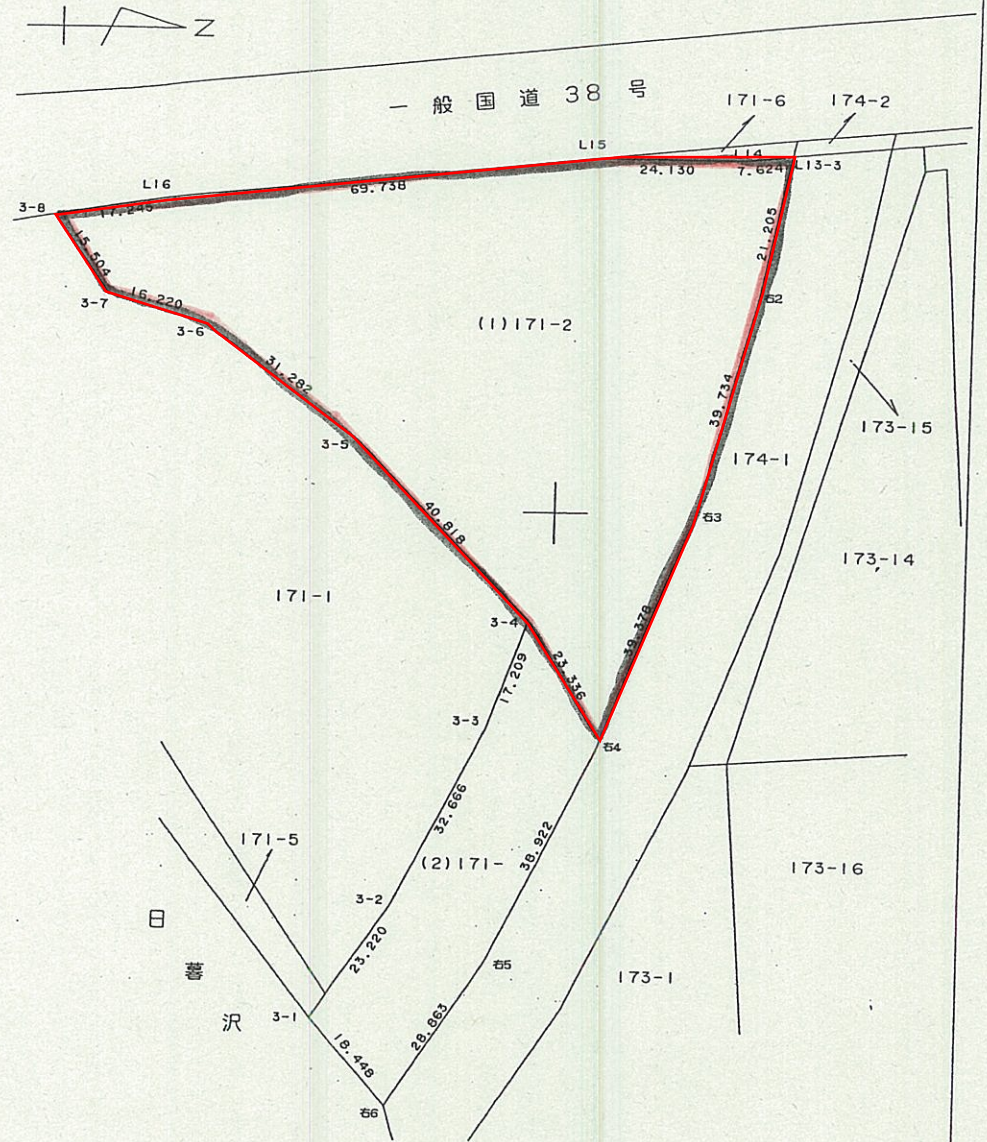
三等三角点	三菱	-56989.331	-2571.799
四等三角点	上中野	-56806.688	-4517.385
四等三角点	上金剛	-55750.952	-2209.673

求積表

地番	(1) 171-2	NO	X <sub>n</sub>	Y <sub>n</sub>	Y <sub>n+1</sub> -Y <sub>n-1</sub>	X <sub>n</sub> · (Y <sub>n+1</sub> -Y <sub>n-1</sub> )
L13-3			-56400.404	-3664.710	-19.999	1127951.679596
L14			-56407.984	-3663.890	0.851	-48003.194384
L15			-56432.114	-3663.859	7.562	-426739.646068
L16			-56501.444	-3656.328	10.330	-583659.916520
3-8			-56518.460	-3653.529	15.346	-867332.287160
3-7			-56509.353	-3640.982	16.697	-943536.667041
3-6			-56493.673	-3636.832	22.782	-1287038.858286
3-5			-56468.545	-3618.200	48.281	-2726357.821145
3-4			-56440.490	-3588.551	49.592	-2798996.780080
右4			-56428.372	-3568.608	-16.882	952623.776104
右3			-56414.423	-3605.433	-75.283	4247047.006709
右2			-56404.434	-3643.891	-59.277	3343485.634218
					合計	-10557.074057
					合計面積	5278.5370285
					地積	5278.53 m <sup>2</sup>

地番	(2) 171-	NO	X <sub>n</sub>	Y <sub>n</sub>	Y <sub>n+1</sub> -Y <sub>n-1</sub>	X <sub>n</sub> · (Y <sub>n+1</sub> -Y <sub>n-1</sub> )
右4			-56428.372	-3568.608	-54.621	3082174.107012
3-4			-56440.490	-3588.551	-3.792	214022.338080
3-3			-56446.430	-3572.400	45.326	-2558490.886180
3-2			-56461.122	-3543.225	48.503	-2738533.800366
3-1			-56473.990	-3523.897	33.348	-1883294.618520
右6			-56461.999	-3509.877	-10.033	566483.235967
右5			-56446.045	-3533.930	-58.731	3315132.668895
					合計	-2506.955112
					合計面積	1253.4775560
					地積	1253.47 m <sup>2</sup>

総合計面積 6532.0145845 m<sup>2</sup>



訂正

官公署証明番号 平成 年 月 日

作製者

芦別市北1条東(分)丁目(分)番地  
土地家屋調査士 小泉 久

(平成15年10月27日作製)



申請人

縮尺 1/1000

