

# 物 件 案 内

物件番号	1 - 5			
所在地	北海道夕張市沼ノ沢43番4			
住居表示				
地目	宅地	面積 <sup>(注)</sup>	585.94 m <sup>2</sup>	
接面道路の状況	北東側で幅員12.5mの国道452号線に接面している。			
法令に基づく制限	都市計画法	区域区分		都市計画区域(非線引き)
		地域地区	用途地域	第二種住居地域
			その他	
		建ぺい率	60 %	
		容積率	200 %	
	その他			
私道の負担等に関する事項	私道負担の有無	無	負担の内容	
	道路後退の有無	無	負担の内容	
供給・排水施設の整備状況		接続の可否	備 考	
	電 気	可	接面道路に配線	
	公 営 上 水 道	可	接面道路に配管	
	公 共 下 水 道	否		
	都 市 ガ ス	否	プロパン可	
交通機関	JR石勝線「沼ノ沢駅」から南方に約0.2km 徒歩3分 北海道横断自動車道「夕張IC」から4.5km 車で8分			
公共施設等	役 所	小 学 校	中 学 校	
	夕張市役所	ゆうばり小学校	夕張中学校	
参考事項	<ul style="list-style-type: none"> <li>・ 本地は、森林事務所宿舍敷きとして使用していた土地です。</li> <li>・ 本地は、長方形の平坦な土地で樹木があります。</li> <li>・ 周辺は、商店や民家が混在する住宅地です。</li> <li>・ 本地が所在する夕張市は、夕張メロンの産地として全国的に有名です。</li> </ul>			
問い合わせ先	北海道森林管理局 国有林野管理課	〒064-8537 北海道札幌市中央区宮の森3条7丁目70番	:011-622-5250	
	空知森林管理署 業務第一課	〒068-0003 北海道岩見沢市3条東17丁目34番地	:0126-22-1940	

(注) : を付している面積は、台帳上の面積であり、実測後変更することがあります。

# 位置図



沼ノ沢

△175.9

四部

197

ぬまのさわ

市街

五部

沼沢橋

紅沼橋

三部

売払箇所

150

144

中島

200m

電子国土

# 住宅図

9

N

ぬまのさわ

市街

沼沢橋

文

文

文

文

紅沼橋

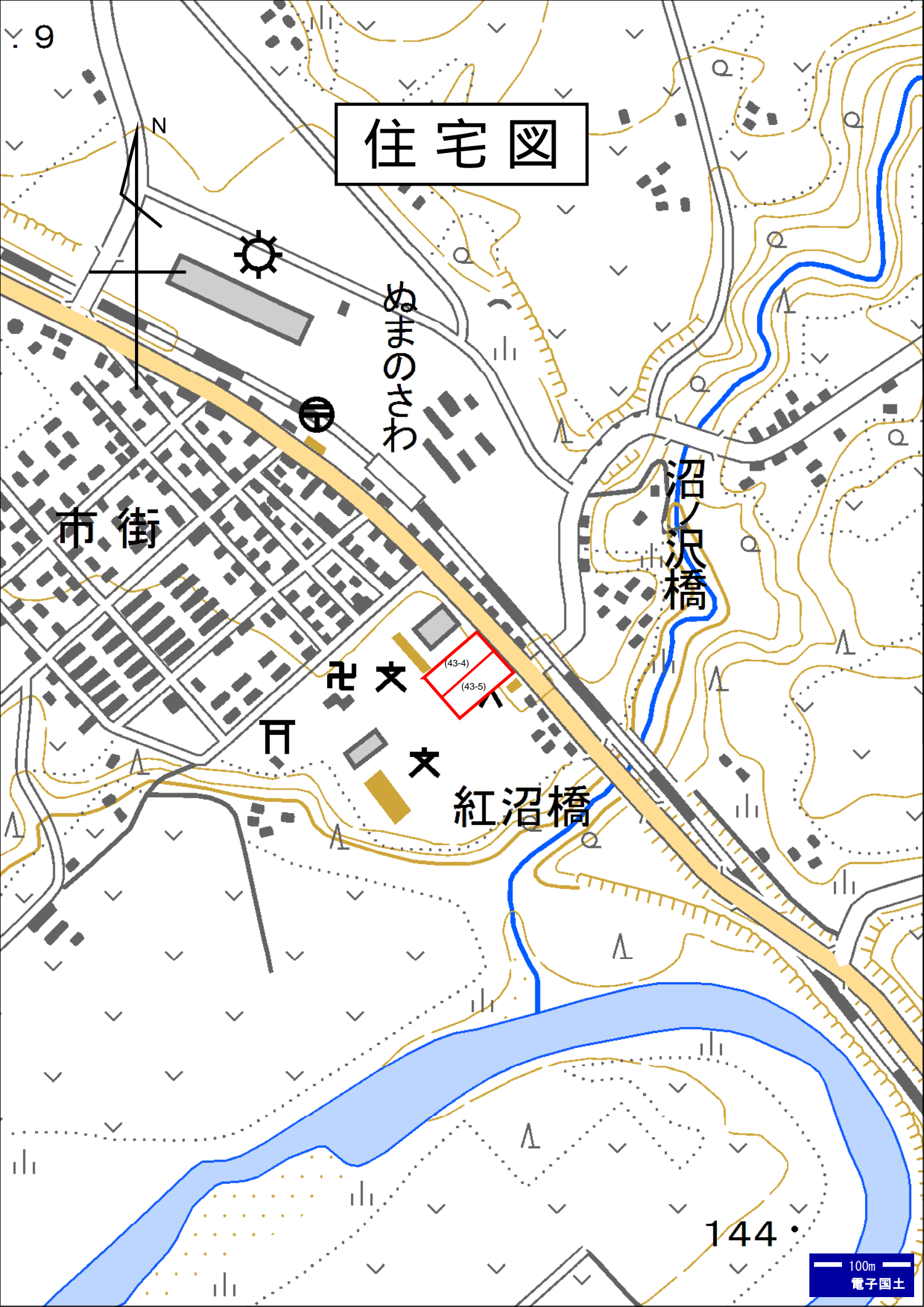
(43-4)

(43-5)

144

100m

電子国土



地図番号	境界標の種類及び筆界点の記号又は点名			
	種類	土地家屋調査士専用標	コンクリート標	
	既設		R205-1, R206-1, KU6, KU7	
	新設		R205-2, R205-3, KU6-1, KU6-2	
与点の種類	① 公共基準点	ロ. 図根点	ハ. 登記基準点	ニ.



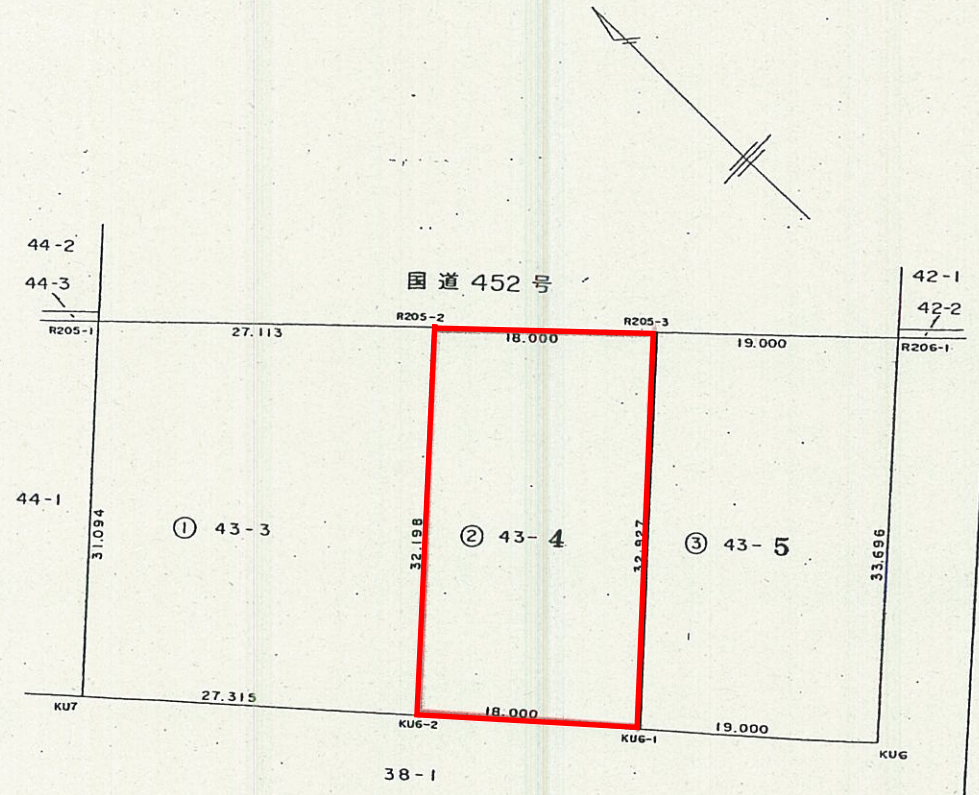
地番	43-3	43-4	43-5	土地積測量図
土地の所在	夕張市沼ノ沢			

使用基準点成果表

	X	Y
三等三角点 沼ノ沢	-115561.880	-18076.070
地籍図根点M''-2	-116367.575	-17152.125
地籍図根点L''-3	-116623.098	-18219.580

座標求積表

地番測点	Xn	Yn	(Xn+1 - Xn) Yn	距離
① 43-3				
R205-1	-116165.100	-17495.500	5423.6050000	31.094
KU7	-116185.582	-17518.895	727489.6337700	27.315
KU6-2	-116206.626	-17501.481	-5425.4691100	32.198
R205-2	-116185.272	-17477.383	-725765.8064580	27.113
	倍面積		1721.9732020	
	地積		860.9866010	
			860.98	㎡
② 43-4				
R205-2	-116185.272	-17477.383	139154.9234460	32.198
KU6-2	-116206.626	-17501.481	616437.1637820	18.000
KU6-1	-116220.494	-17490.006	-139255.4277720	32.927
R205-3	-116198.664	-17465.356	-615164.7690320	18.000
	倍面積		1171.8904240	
	地積		585.9452120	
			585.94	㎡
③ 43-5				
R205-3	-116198.664	-17465.356	134378.4490640	32.927
KU6-1	-116220.494	-17490.006	637825.5388080	19.000
KU6	-116235.132	-17477.893	-134474.9087420	33.696
R206-1	-116212.800	-17452.660	-636463.6048800	19.000
	倍面積		1265.4742500	
	地積		632.7371250	
			632.73	㎡



官公署証明番号 平成 年 月 日

作製者 札幌市西区八軒2条西3丁目4番  
土地家屋調査士 小松 功  
(平成10年8月24日作製)



申請人 縮尺 1/500



