

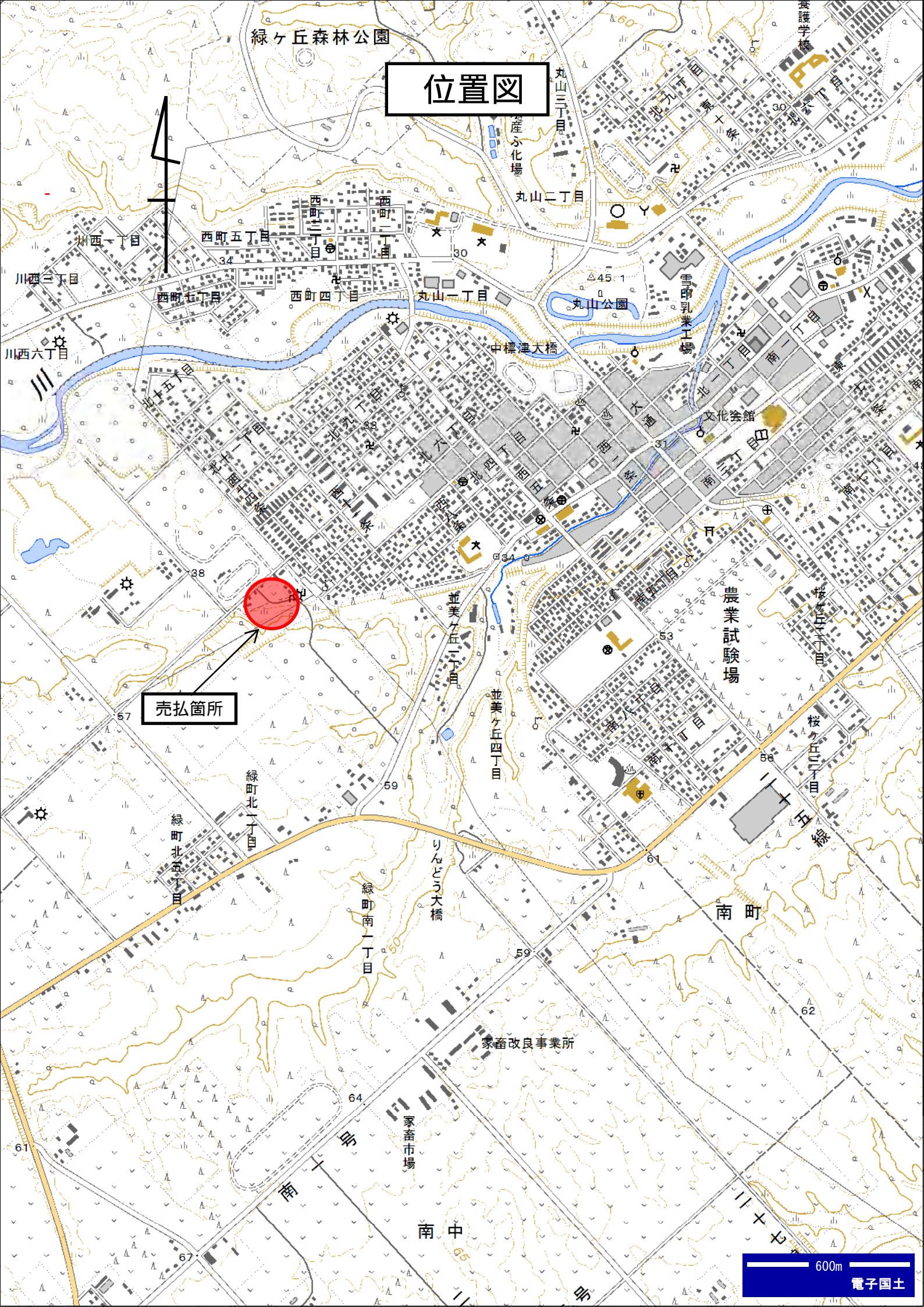
物 件 案 内

物件番号		1 - 5 5			
所在地		北海道標津郡中標津町緑ヶ丘1番3			
住居表示					
地目		宅地	面積 ^(注)	3,932.75 m ²	
接面道路の状況		北側に幅員14mの町道に接面			
法令に基づく制限	都市計画法	区域区分	都市計画区域外		
		地域地区	用途地域		
			その他		
		建ぺい率	50 %		
		容積率	80 %		
	その他				
私道の負担等に関する事項		私道負担の有無	無	負担の内容	
		道路後退の有無	無	負担の内容	
供給・排水施設の整備状況			接続の可否	備 考	
		電 気	可	接面道路に配線	
		公 営 上 水 道	可	接面道路に配管	
		公 共 下 水 道	可	接面道路に配管	
		都 市 ガ ス	否		
交通機関		中標津空港まで車で10分、東京（羽田空港まで90分）、札幌（千歳空港まで40分）と結んでいる。最寄りのバス停まで500m、中標津バスターミナルまで約2.5km。釧路市と根室市まで民間バス定期便が運行。道路事情は、釧路市まで国道272号で、根室市まで道道根室中標津線、国道243号、44号経由で、網走市まで道道中標津標茶線、国道243号、391号、244号経由で結ばれている。			
公共施設等		役 所	小学校	中学校	
		中標津町役場(約2.5km)	中標津小学校(約1.3km)	中標津中学校(約2.0km)	
参考事項	<ul style="list-style-type: none"> ・当該地の北側に接面している町道北6丁目通りを挟んだ向かい側は、都市計画法に基づいて設置された総合運動公園施設が設置されている。 ・当該地は、昭和20年後半から旧中標津営林署中標津種苗事業に携わる職員宿舎・事業宿舎敷地だった跡地に、合同森林事務所が建設されたものの、経営形態の変更や建物の老朽化等により建物を解体撤去し、現在は更地である。当該敷地内には天然に育成した樹木がある。 				
問い合わせ先	北海道森林管理局 国有林野管理課	〒064-8537 札幌市中央区宮の森3条7丁目70番	: 011-622-5213		
	根釧東部森林管理署 業務課	〒086-1652 標津郡標津町南2条西2丁目1番16	: 0153-82-2202		

(注)： を付している面積は、台帳上の面積であり、実測後変更することがあります。

緑ヶ丘森林公園

位置図



売払箇所

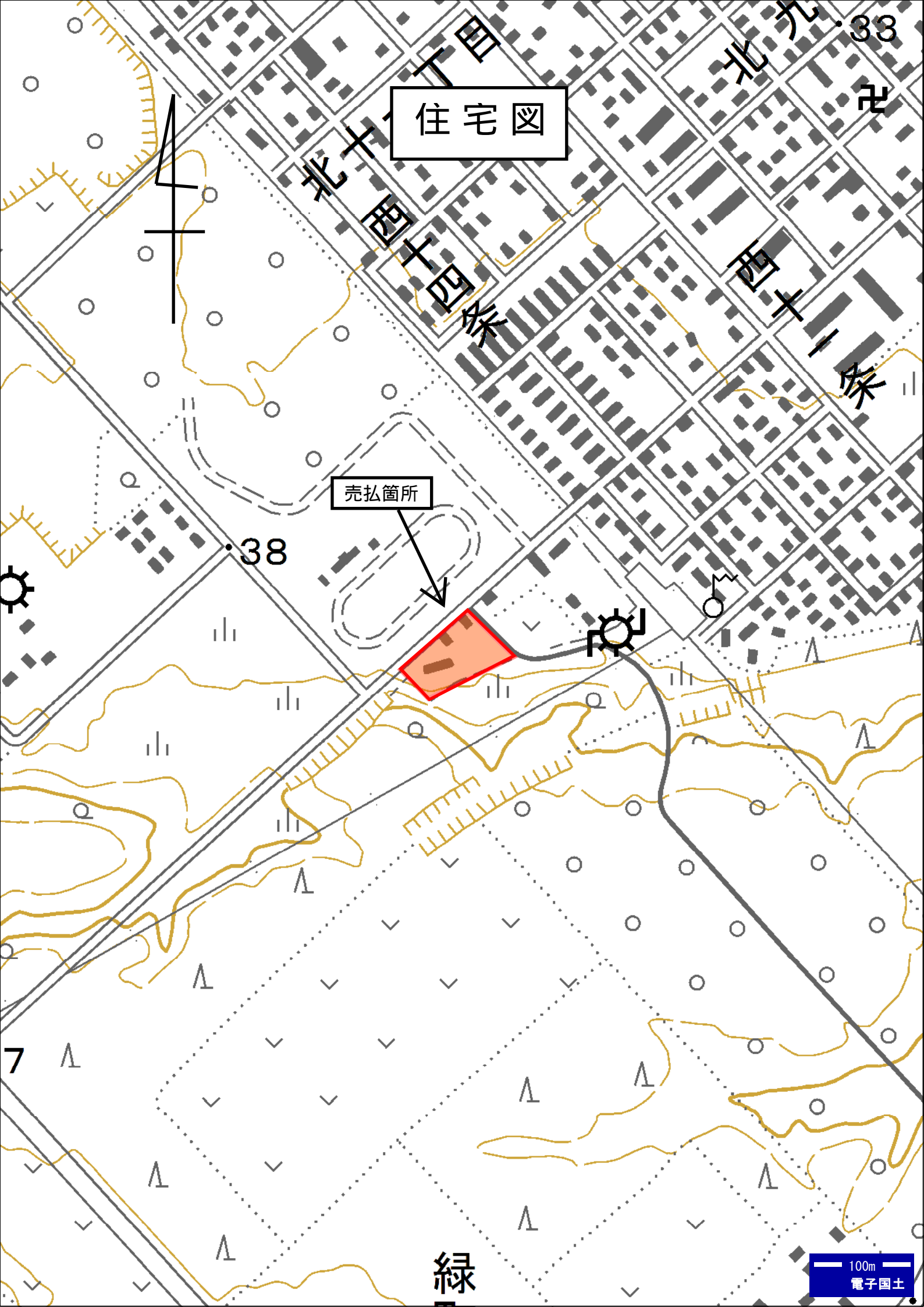
住宅図

売払箇所

38

緑

100m
電子国土



公用

地図番号 N ^o 40	境界標の種類及び筆界点の記号又は点名		
	種類	コンクリート標	プラスチック杭
与点の種類	既設		12-3, 12-4
	新設	11-5, 11-6, 11-7	
与点の種類	① 公共基準点	□.	ハ.
			ニ.

地番	3067-1, 3067-2	土地積所	在量
土地の所在	標津郡 中標津町 字中標津-緑ヶ丘		

地区出入り済

与点の成果

3級基準点 NO.4 X=-50729.030 Y=+57356.706
 3級基準点 NO.3 X=-50842.215 Y=+57220.734

$2F = \sum (\Delta X(n) \cdot Y(n))$ 但し $Y(n) = \Delta Y(n+1) - Y(n-1)$

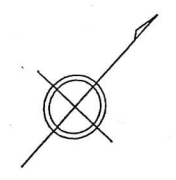
① 地番 3067-1

点名	X	Y	ΔX	ΔX・Y
11-7	-50841.375	57241.599	-61.378	-3513374.863422
11-6	-50808.089	57274.635	-56.796	-3252970.169460
11-5	-50784.579	57300.112	18.417	1055296.162704
12-6	-50826.506	57338.810	84.888	4867376.903280
12-5	-50869.467	57269.317	14.869	851537.474473
			倍面積	7865.507575
			面積	3932.7537875 m ²

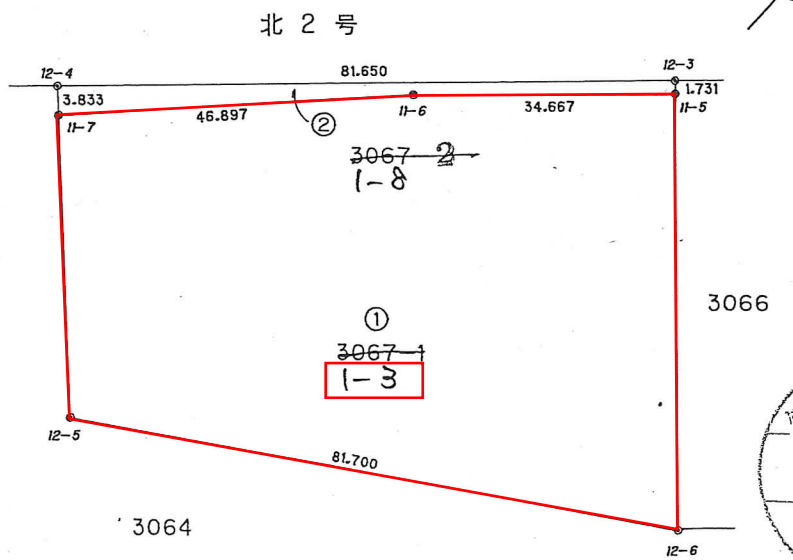
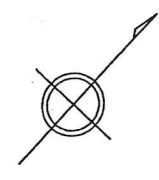
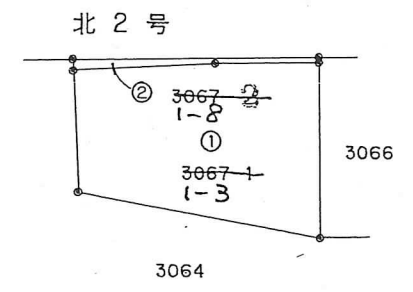
② 地番 3067-2

点名	X	Y	ΔX	ΔX・Y
12-4	-50838.647	57238.907	-58.070	-3323863.329490
12-3	-50783.305	57298.940	-54.068	-3098039.087920
11-5	-50784.579	57300.112	24.784	1420125.975808
11-6	-50808.089	57274.635	56.796	3252970.169460
11-7	-50841.375	57241.599	30.558	1749188.782242
			倍面積	382.510100
			面積	191.2550500 m ²

① + ② = 4124.0088375 m²



S=1:2500



作製者	土地家屋調査士 佐野敏男	申請人	農林水産省所管不動産登記嘱託指定職員 根釧東部森林管理署長 伊藤香穂	縮尺	1/1000
-----	--------------	-----	------------------------------------	----	--------

(平成13年10月11日作製)

(釧路土地家屋調査士会用紙)

(複写機により作成)

これは図面の写しである。

平成18年7月27日
 釧路地方方法務局中標津出張所
 登記官 岡一喜



売払い予定地北西側より撮影(境界標11-7付近より)



売払い予定地北東側より撮影(境界標11-5付近より)



売払い予定地南東側より撮影(境界標12-6付近より)



売払い予定地南西側より撮影(境界標12-5付近より)