

物 件 案 内

物件番号	1 - 3 9				
所在地	北海道釧路市阿寒町新町1丁目31-72				
住居表示					
地目	宅地	面積 ^(注)	368.81 m ²		
接面道路の状況	南東側は幅員約10.5mの舗装市道(東1条道路)に接し、北西側は未舗装道路に接面している				
法令に基づく制限	都市建築基準法	区域区分	都市計画区域外		
		地域地区	用途地域		
			その他		
		建ぺい率	%		
		容積率	%		
	その他	各法令・規制等の詳細は、釧路市阿寒行政センター他関係機関へお尋ね下さい。			
私道の負担等に関する事項	私道負担の有無	無	負担の内容		
	道路後退の有無	無	負担の内容		
供給・排水施設の整備状況			接続の可否	備 考	
	電 気	可	接面道路に配線		
	公 営 上 水 道	可	接面道路に配管		
	公 共 下 水 道	可	接面道路に配管		
	都 市 ガ ス	否	プロパンガス可		
交通機関	最寄りの停留所「役場前」まで約400m				
公共施設等	役 所	小学校	中学校		
	阿寒行政センター	阿寒小学校	阿寒中学校		
参考事項	<ul style="list-style-type: none"> ・庁舎及び宿舍等敷地として使用してきた土地です。 ・接面道路と概ね等高で接している平坦な更地です。 ・西側に、電信柱の支柱が設置されています。 				
問い合わせ先	北海道森林管理局 国有林野管理課	〒064-8537 北海道札幌市中央区宮の森3条7丁目70番	:011-622-5250		
	根釧西部森林管理署 業務第一課	〒085-0825 北海道釧路市千歳町6-11	:0152-41-7126		

(注)： を付している面積は、台帳上の面積であり、実測後変更することがあります。

位置図



売払箇所

住宅図

阿寒町新町



売払箇所



登記年月日：平成17年5月17日

平成21年7月2日
これは図面に記録されている内容を証明した書面である。
釧路地方務局

登記官

羽澤勝夫

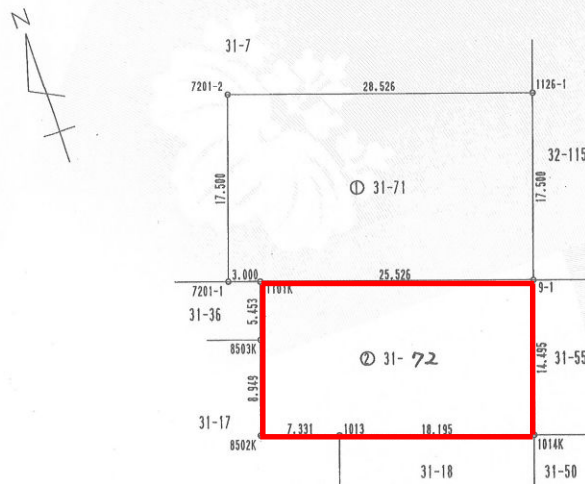
202890

地図番号	境界標の種類及び筆界点の記号又は点名		
	種類	コンクリート標	
U ¹² 11-1, U ¹² 11-2	既設	○	1105-1, 7201-1, 7202-2, 1101K, 1014K 1013, 8503K, 8502K
	新設	○	9-1
与点の種類	① 公共基準点	ロ、図根点	ハ、登記基準点 ニ、

与点の成果 (旧測地系) 地籍図根点 U¹²U¹²13-6 X=-9771.711 Y=-99098.169
 地籍図根点 U¹²U¹²13-7 X=-9753.598 Y=-99043.817

地番 31-71, 31-72 地積測量図

土地の所在 阿寒郡阿寒町新田1丁目 釧路市阿寒町 システム入力済



求積計算

点名	X	Y	ΔX	ΔX*Y	距離
① 31-71					
7201-2	-99096.394	-9812.540	-7.593	74506.616220	17.500
7201-1	-99112.998	-9818.068	-17.552	172326.729536	3.000
1101K	-99113.946	-9815.222	-9.011	80444.965442	25.526
9-1	-99122.009	-9791.003	8.541	-83624.956623	17.500
1126-1	-99105.405	-9785.475	25.615	-250654.942125	28.526
			倍積	998.412450	
			1/2	499.206225	
			地積	499.20 m ²	
② 31-72					
1101K	-99113.946	-9815.222	2.889	-28356.176358	5.453
8503K	-99119.120	-9816.945	-13.665	134148.553425	8.949
8502K	-99127.611	-9819.771	-10.832	106367.759472	7.331
1013	-99129.952	-9812.824	-8.151	79984.328424	18.195
1014K	-99135.762	-9795.582	7.943	-77806.307826	14.495
9-1	-99122.009	-9791.003	21.816	-213600.521448	25.526
			倍積	737.635689	
			1/2	368.817845	
			地積	368.81 m ²	

A3判をA4判へ縮小

官公署証明番号	平成 年 月 日 第 号	平成 年 月 日 第 号
作製者	帯広市東1条南26丁目20番地 土地家屋調査士 佐々木 行 雄 成 17 年 5 月 12 日 (作製)	

申請人	農林水産省所管不動産登記嘱託指定職 根釧西部森林管理署長 南川 隆 夫	縮尺 1/500
-----	--	----------



市道東 1 条道路から売払地を臨む