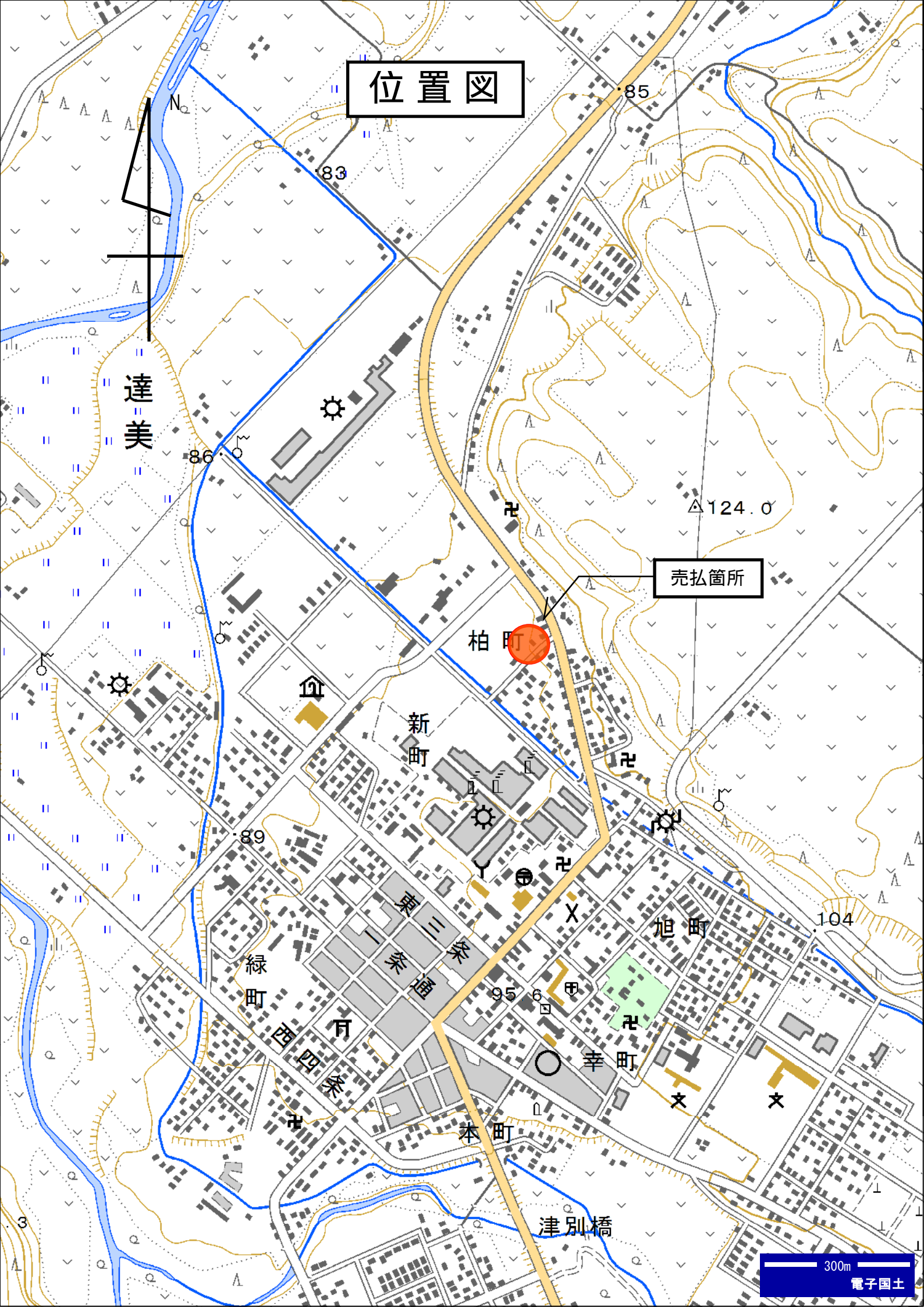


物 件 案 内

物件番号	1 - 3 8			
所在地	北海道網走郡津別町字柏町 2 8 番 1 ・ 2 8 番 5			
住居表示	北海道網走郡津別町字柏町 2 8 番 1 ・ 2 8 番 5			
地 目	雑種地	面 積 ^(注)	5,021.60 m ²	
接面道路の状況	南東側で幅員 4 . 6 m の町道に接面（未舗装道路）			
法令に基づく制限	都 市 計 画 法 基 準 法	区域区分		
		地 域 地 区	用途地域	
			その他	
		建 ぺ い 率	%	
		容 積 率	%	
	その他			
私道の負担等に関する事項	私道負担の有無	無	負担の内容	
	道路後退の有無	無	負担の内容	
供給・排水施設の整備状況		接続の可否	備 考	
	電 気	可	接面道路に配線	
	公 営 上 水 道	可		
	公 共 下 水 道	可	公共汚水枡の設置必要（受益者負担金必要）	
	都 市 ガ ス	否	プロパン可	
交通機関	北見バス美幌・津別線柏町 1 号停留所から南東に約 0 . 4 k m 徒歩 5 分			
公共施設等	役 所	小 学 校	中 学 校	
	津別町役場	町立津別小学校	町立津別中学校	
参考事項	<ul style="list-style-type: none"> ・津別貯木場の津別輸送事務所及び自動車車庫として利用していた。 ・土地の形状は長方形であり、周囲は町道と河川敷地、木材会社の貯木場に囲まれている。 ・現地は更地であるが立木有。 （シラカバ 6 本、イタヤカエデ 3 本） 			
問い合わせ先	北海道森林管理局 国有林野管理課	〒064-8537 北海道札幌市中央区宮の森3条7丁目70番	:011-622-5250	
	網走南部森林管理署 業務第一課	〒099-3632 北海道斜里郡小清水町字小清水656-3	:0152-62-2211	

(注)： を付している面積は、台帳上の面積であり、実測後変更することがあります。

位置図



達美

売払箇所

柏町

新町

旭町

幸町

本町

緑町

西町

第三条
一条
二条

津別橋

300m

電子国土

住宅図

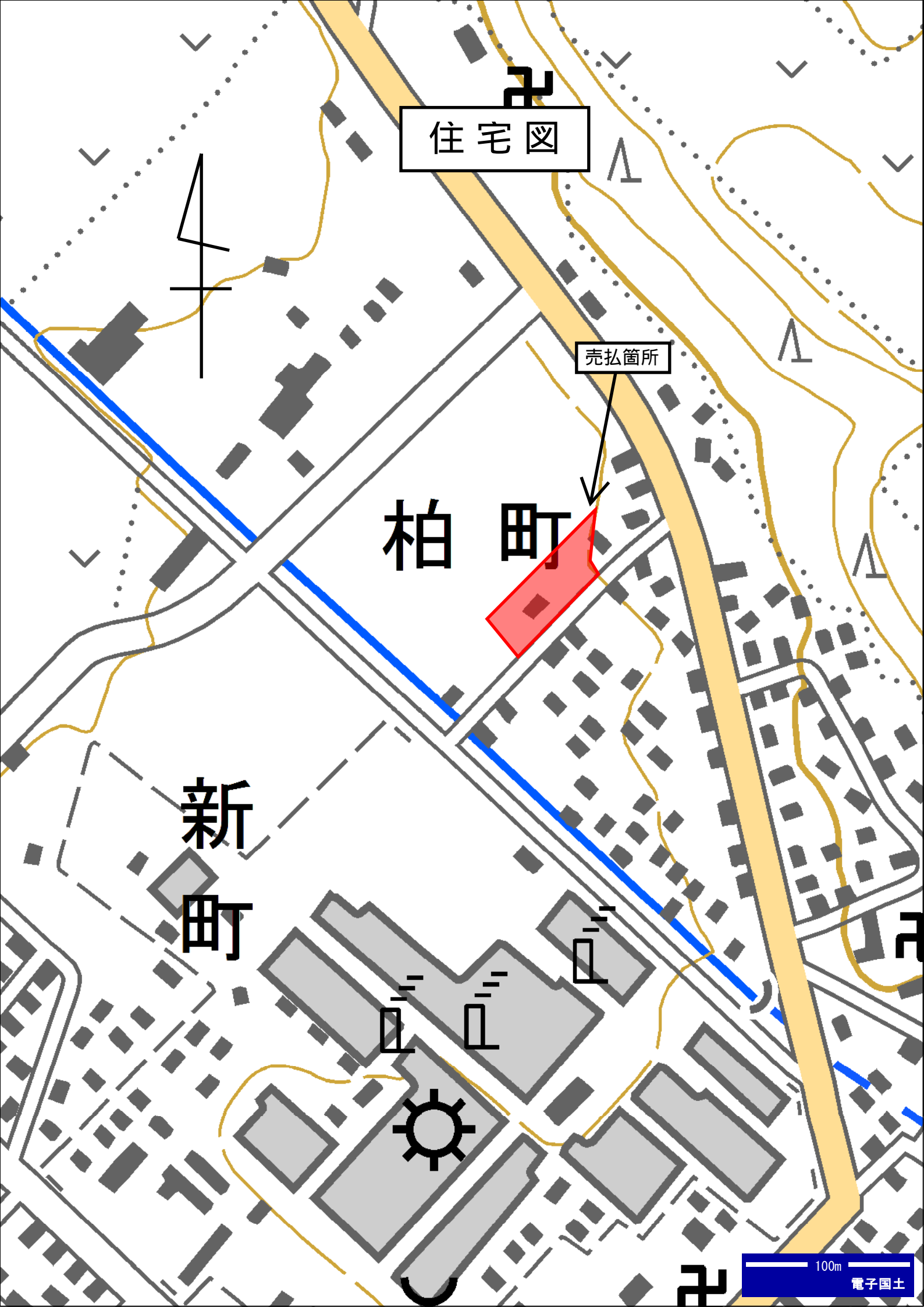
売払箇所

柏町

新町

100m

電子国土



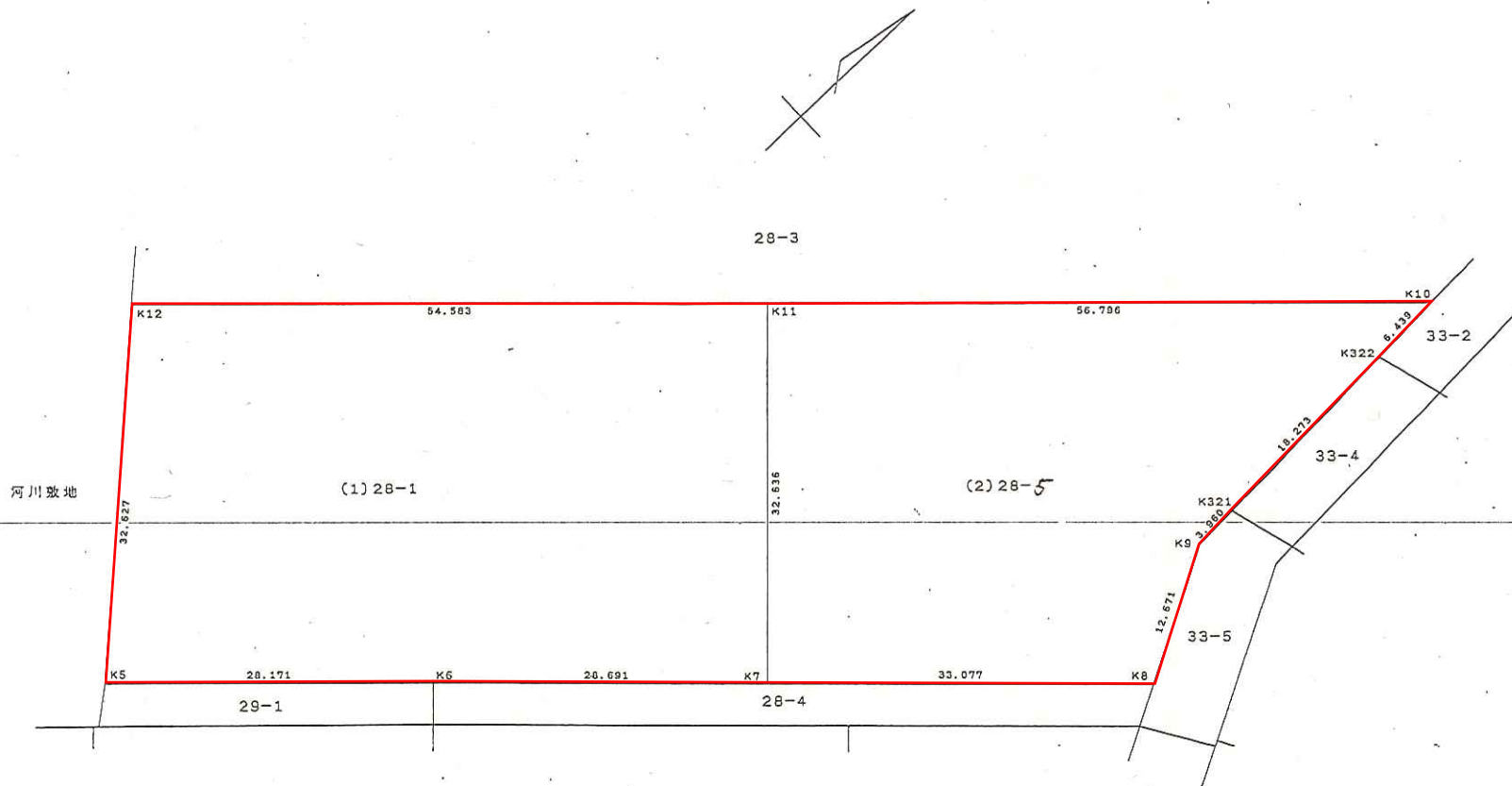
地図番号	境界標の種類及び筆界点の記号又は点名		
	種類	コンクリート標	プラスチック杭
G ¹ 21-3	既設	K6, K9, K10, K12	
G ¹ 31-1	新設	K7, K8, K11, K5	K321, K322
与点の種類	イ. 公共基準点	ロ.	ハ. 二.



地番	28-1, -	土地積測在量図
土地の所在	網走郡 津別町 字柏町	

2葉の内1

与点の成果



B4 → A4 に縮小

作成者	土地家屋調査士 北見市栄町2丁目1番地14 島山要	蔵	申請人		縮尺	1/500
9年 5月 15日(作成)			(測量士監理人印)			

(測量士監理人印)

地図番号	境界標の種類及び筆界点の記号又は点名			
	種類			
G ¹ 21-3 G ¹ 31-1	既設			
	新設			
与点の種類	①. 公共基準点	ロ.	ハ.	ニ.



地番	28-1,-	土地積所測在量	図
土地の所在	網走郡 津別町 字柏町		

2葉の内2

与点の成果

世界測地系による成果

筆界点	TM2000	Path-60
	Ver.2.1.1	Ver.1.0.0
1管2006-01	○	○
5759-1		○
5759-3		○

名称	X	Y
1級基準点 1管2006-01	-31245.385	-18408.768
1級基準点 5759-1	-32163.042	-19533.778
1級基準点 5759-3	-33672.093	-18586.161

座標求積表

(1) 28-1

点名

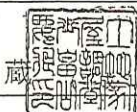
点名	X座標	Y座標	距離	ΔX × Y
K5	-31844.499	-18230.684	32.627	63643.317844
K6	-31823.969	-18211.394	28.171	-753441.792568
K7	-31803.127	-18191.676	28.691	-787135.628844
K11	-31780.700	-18215.386	32.636	316055.162486
K12	-31820.478	-18252.763	54.583	1164508.026637
				倍積
				1/2
				地積
				1814 m ²

(2) 28-5

点名

点名	X座標	Y座標	距離	ΔX × Y
K7	-31803.127	-18191.676	32.636	-29124.873276
K8	-31779.099	-18168.944	33.077	-639328.801472
K9	-31767.939	-18174.944	12.671	-274696.103616
K321	-31763.985	-18175.158	3.960	-403488.507600
K322	-31745.739	-18176.146	18.273	-448514.578696
K10	-31739.309	-18176.494	6.439	635468.406734
K11	-31780.700	-18215.386	56.796	1162469.503748
				倍積
				1/2
				地積
				1392 m ²
合.計				3207.0656885

作成者	土地家屋調査士 北見市栄町2丁目1番地14 島山要	申請人	縮尺	1/
-----	---------------------------	-----	----	----



9年 5月 15日作成)



売払予定地南東側より北西方向を
撮影



売払予定地南西側より北東方向を
撮影