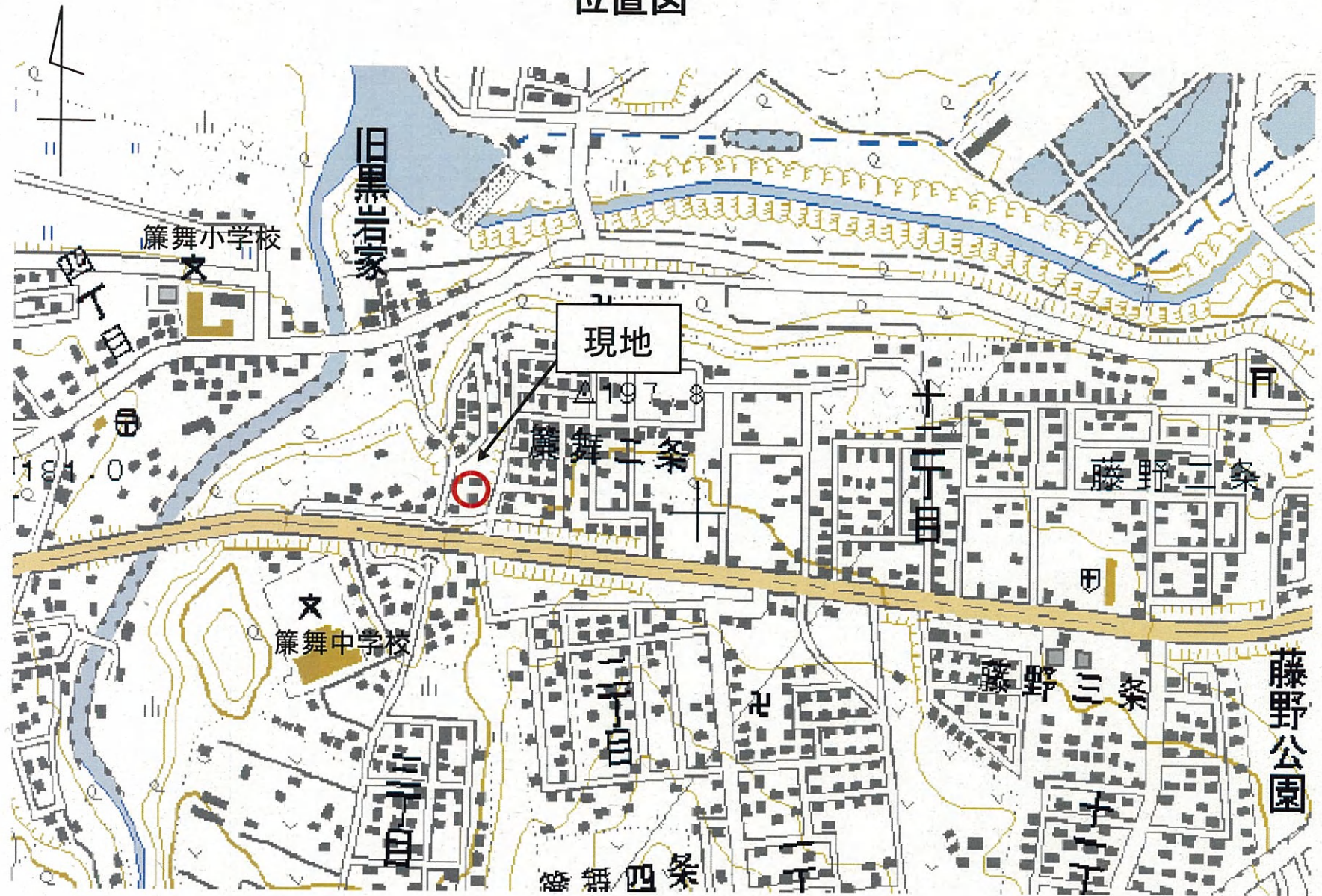


物 件 案 内

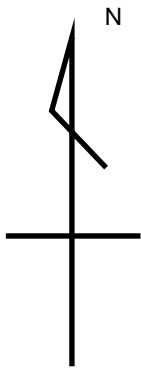
物件番号		1 - 2			
所在地		北海道札幌市南区簾舞2条2丁目3番8			
住居表示					
地目		宅地	面積 ^(注) 334.75 m ²		
接面道路の状況		私道(幅員約3m・延長約50m)で市道に接道している。			
法令に基づく制限	都市計画法	区域区分	市街化区域		
		地域地区	用途地域	第一種住居地域・第一種低層住居専用地域	
			その他	宅地造成工事規制区域	
		建ぺい率	56 %		
		容積率	172 %		
		その他	・高度地域		
	私道の負担等に関する事項		私道負担の有無	無	負担の内容
		道路後退の有無	無	負担の内容	
			接続の可否	備	考
供給・排水施設の整備状況		電気	可	接面道路に配線	
		公営上水道	可	接面道路に配管	
		公共下水道	否		
		都市ガス	否	プロパン可	
交通機関		・定鉄バス「東簾舞」バス停から南東に約120m			
公共施設等		役所	小学校	中学校	
		札幌市南区役所	簾舞小学校	簾舞中学校	
参考事項	<ul style="list-style-type: none"> ・本地は、(旧)簾舞担当区の宿舍敷として使用してきた土地です。 ・本地は更地で、圍繞地となっています。 ・本地の周囲の敷地は、旧地主の縁故者の共有となっており、借地上の住宅が4軒あります。 ・本地までの通路は私道で、縁故者の共有宅地として登記されています。このため、土地共有者の使用許可を必要とします。 ・本地は、国道230号線の中心線から60mの部分までが第一種住居地域(建ぺい率60%、容積率200%)で、その奥が第一種低層住居専用地域(建ぺい率40%、容積率60%)となっています。 				
問い合わせ先	北海道森林管理局 国有林野管理課	〒064-8537 北海道札幌市中央区宮の森3条7丁目70番	Tel:011-622-5250		
	石狩森林管理署 業務第一課	〒064-0809 北海道札幌市中央区南9条西23丁目1番10号	Tel:011-563-6111		

(注)：※を付している面積は、台帳上の面積であり、実測後変更することがあります。

位置図



住宅図



178.1

195.5

195.4

売払箇所

196.4

189.1

40m

電子国土

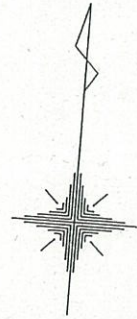


地番	8.	土地積測在量	図
土地の所在	札幌市南区 篠舞舞2条2丁目		

B- /

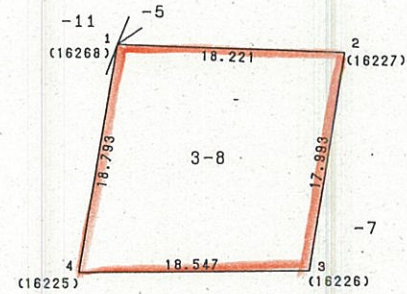
更正前 330.57 m²

更正後 334.75 m²



座標求積表

測点	X _n	Y _n	(X _{n+1} - X _{n-1})Y _n
4 (16225)	-115085.243	-79740.620	1378316.616700
3 (16226)	-115083.809	-79722.129	-1544536.527246
2 (16227)	-115065.869	-79720.749	-1377973.146465
1 (16268)	-115066.524	-79738.958	1544862.572292
倍面積			669.515281
面積			334.7576405
地積			334.75 m ²



作製者	札幌市豊平区平岸1条12丁目1番	申請人	札幌 営林署長	縮尺	1 / 500
	土地家屋調査士 北澤 敏郎		川 口 雅 晴		

(平成 5年 11月 10日作製)

