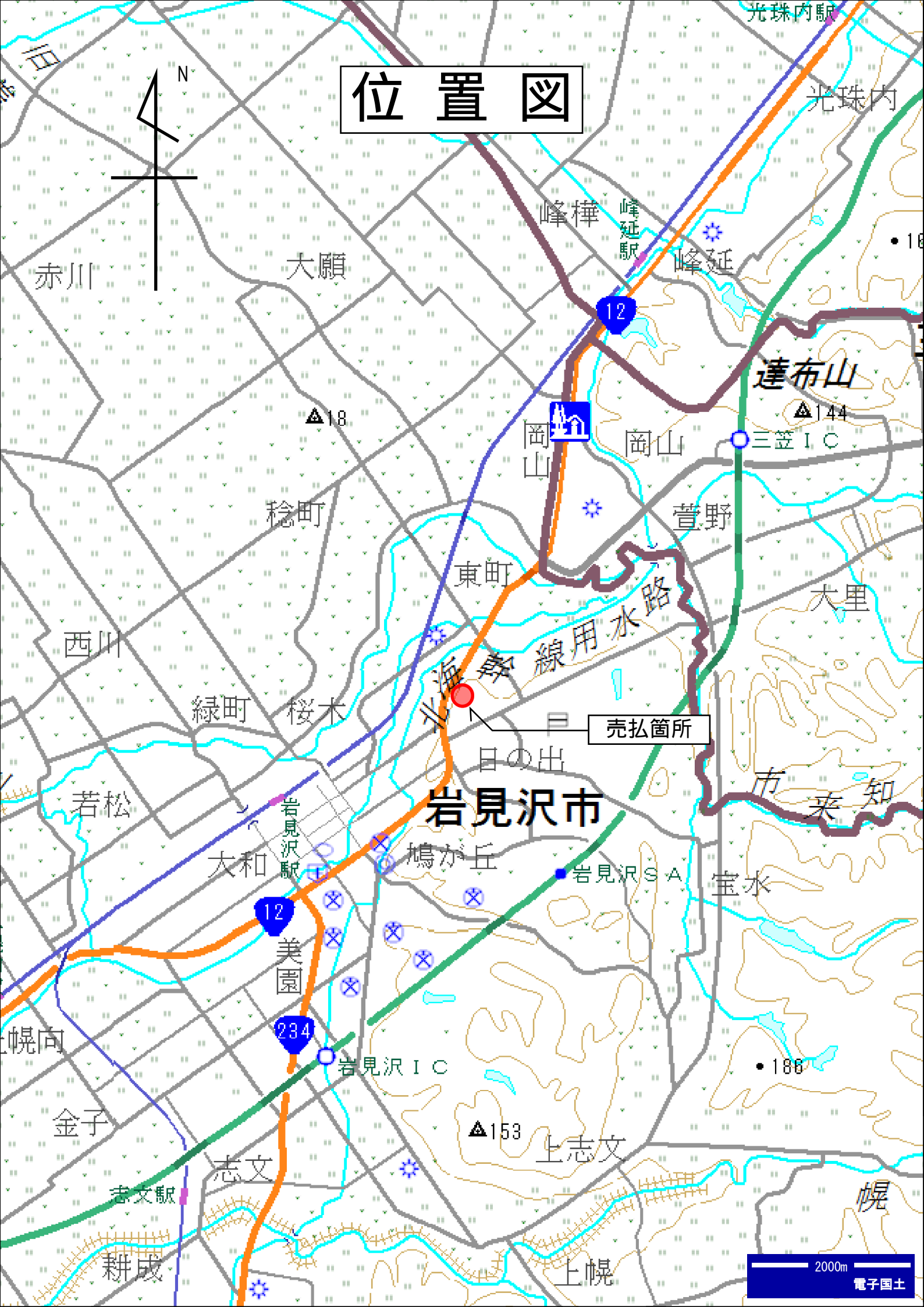


物 件 案 内

物件番号	1 - 1 2				
所在地	北海道岩見沢市3条東17丁目34番4				
住居表示					
地 目	宅地	面 積 ^(注)	1,288.44 m ²		
接面道路の状況	西側で市道東18丁目中4号線、東側で市道2条中1号1線に接面している				
法令に基づく制限	都 市 計 画 法 建 築 基 準 法	区域区分	都市計画区域（非線引き）		
		地 域 地 区	用途地域	第一種中高層住居専用地域	
			そ の 他		
		建 ぺ い 率	60 %		
		容 積 率	200 %		
	制 限	そ の 他			
私道の負担等に関する事項	私道負担の有無	無	負 担 の 内 容		
	道路後退の有無	無	負 担 の 内 容		
供給・排水施設の整備状況	電 気	可	備 考		
	公 営 上 水 道	可	接面道路に配管		
	公 共 下 水 道	可	接面道路に配管		
	都 市 ガ ス	否	プロパン可		
	接 続 の 可 否				
交通機関	<ul style="list-style-type: none"> ・ JR函館本線「岩見沢」駅から北東方へ約3km 徒歩40分 ・ 中央バス「森林管理署前」バス停すぐそば 徒歩1分 				
公共施設等	役 所	小 学 校	中 学 校		
	岩見沢市役所	東小学校	東光中学校		
参考事項	<ul style="list-style-type: none"> ・ 本地は、庁舎敷きとして使用してきた平坦な土地です。 ・ 周辺には、住宅、工場、商店等が混在する地域です。 ・ 本地は、立木竹（樹木）があります。 				
問い合わせ先	北海道森林管理局 国有林野管理課	〒064-8537 北海道札幌市中央区宮の森3条7丁目70番 〒068-0003	TEL:011-622-5250		
	空知森林管理署	北海道岩見沢市3条東17丁目34番地	TEL:0126-22-1940		

(注)：※を付している面積は、台帳上の面積であり、実測後変更することがあります。

位置図



水化学工場

住宅図



売払箇所

三條

四條

十六

五條

△48.2

登記年月日：平成23年2月23日

平成23年2月28日
これは図面に記録されている内容を証明した書面である。
札幌法務局岩見沢支局

登記官

豊嶋司

地図番号	境界標の種類及び筆界点の記号又は点名			
	種類	コンクリート標		
区I	既設	1, 1-1, 1-2, 1-3, 3-1, 7-1		
	新設	2, 3, 4, 5		
与点の種類	㊦ 公共基準点	㊦ 図根点	㊦ 登記基準点	二

地番	34-1, -4	土地積測量図
土地の所在	岩見沢市3条東17丁目	

与点の成果 世界測地12系

点名	X	Y
3級基準点 H17-01	-86684.203	-37561.817
3級基準点 H17-02	-86634.645	-37537.626

《座標求積表》*公式 $S=1/2\sum Y_n(X_{n+1}-X_{n-1})$

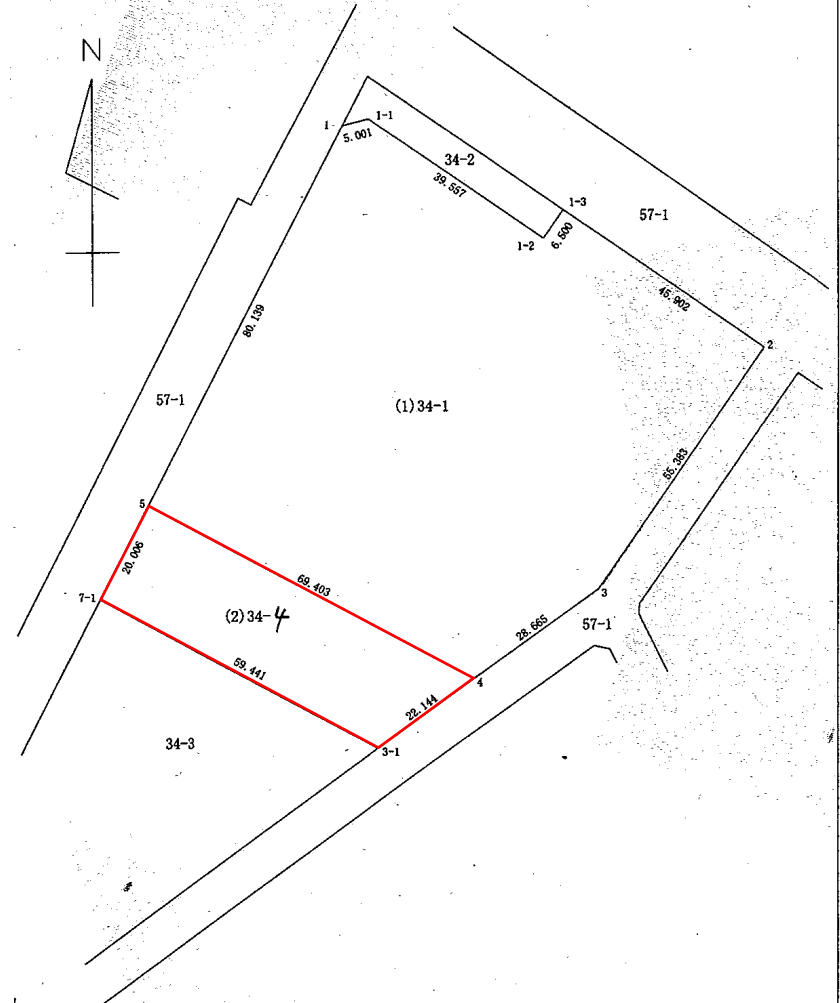
㊦

地番	(1) 34-1			
測点	X _n	Y _n	Y _n · (X _{n+1} - X _{n-1})	距離
1	-86624.742	-37533.281	-2718310.343144	5.001
1-1	-86623.530	-37528.429	798680.025978	39.557
1-2	-86646.024	-37495.890	642942.025830	5.500
1-3	-86640.677	-37492.194	778150.486470	45.902
2	-86666.779	-37454.436	2684434.336992	55.383
3	-86712.349	-37485.910	2339383.186370	28.665
4	-86729.186	-37509.109	-614961.842055	69.403
5	-86695.954	-37570.038	-3923965.048872	80.139
	倍面積		13647.173431	
	面積		6823.5867155	
	地積		6823.58 m ²	

㊦

地番	(2) 34-4			
測点	X _n	Y _n	Y _n · (X _{n+1} - X _{n-1})	距離
4	-86729.186	-37509.109	-1734383.691051	69.403
5	-86695.954	-37570.038	-580644.937290	20.006
7-1	-86713.731	-37579.214	1737625.276146	59.441
3-1	-86742.193	-37527.030	579980.248650	22.144
	倍面積		-2576.896456	
	面積		1288.4482276	
	地積		1288.44 m ²	

合計 8112.0349430 m²



官公署証明番号	平成 年 月 日
作成者	小樽市富岡1丁目19番22号 土地家屋調査士 寺林 正
	平成23年1月11日測量 平成23年2月10日作図



申請人	農林水産省所管不動産登記嘱託職員 空知森林管理署長 吉田 朋 泰	縮尺	1/1000
-----	-------------------------------------	----	--------

(札幌土地家屋調査士会用紙)

H21. 9. 500K

