

令和 6 年度

根釧東部森林管理署別海森林事務所アスベスト含有調査業務

# 内 訳 書

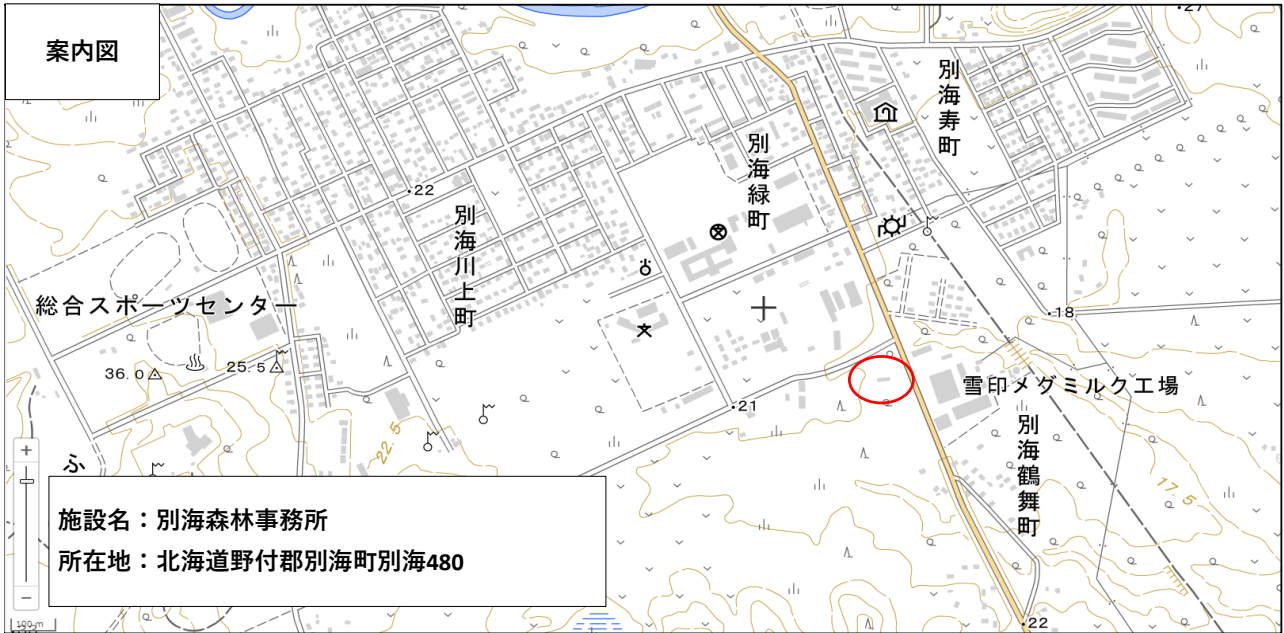
履行場所

別海森林事務所(北海道野付郡別海町別海480)

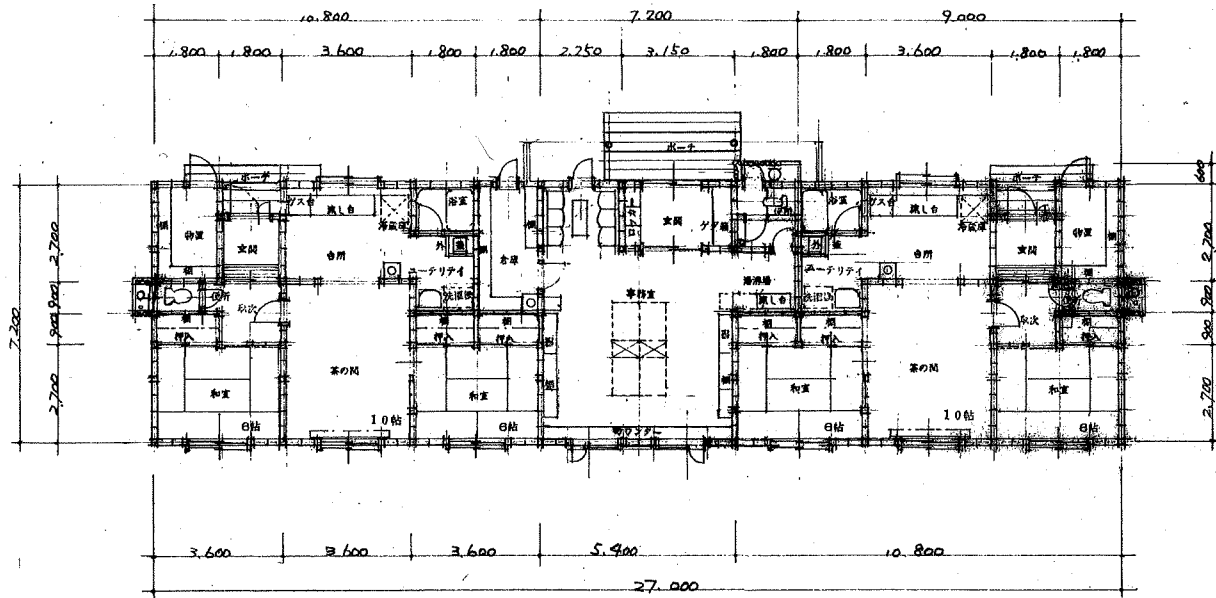
## 見積内訳書

【業務名】 根釧東部森林管理署別海森林事務所アスベスト含有調査業務

業種・種別		規格等	数量	単位	単価	金額	摘要
【別海森林事務所】 住所：北海道野付郡別海町別海480		平成元年11月15日新築 建面積：194.40 m <sup>2</sup> 延面積：194.40 m <sup>2</sup>					添付案内図・位置図参照
直接費							【別海森林事務所】 平屋建 木造
1	計画準備		1	棟			
2	一次スクリーニング(資料調査)	建設時設計図面	1	式			設計図書あり
3	二次スクリーニング(分析調査)	現地調査	1	棟			人件費・交通費・検体採取費 ・採取後復元費用を含む
4	資料整理及び報告書作成		1	式			
5	アスベスト定性分析 (分析方法：JIS A 1481-1)		3	検体		0	屋根・外壁改修工事に伴う 事前アスベスト含有調査 屋根下地：1検体、外壁：1検体、 軒天：1検体
諸経費			1	式			
小計						0	
消費税相当額			10	%		0	
総合計						0	

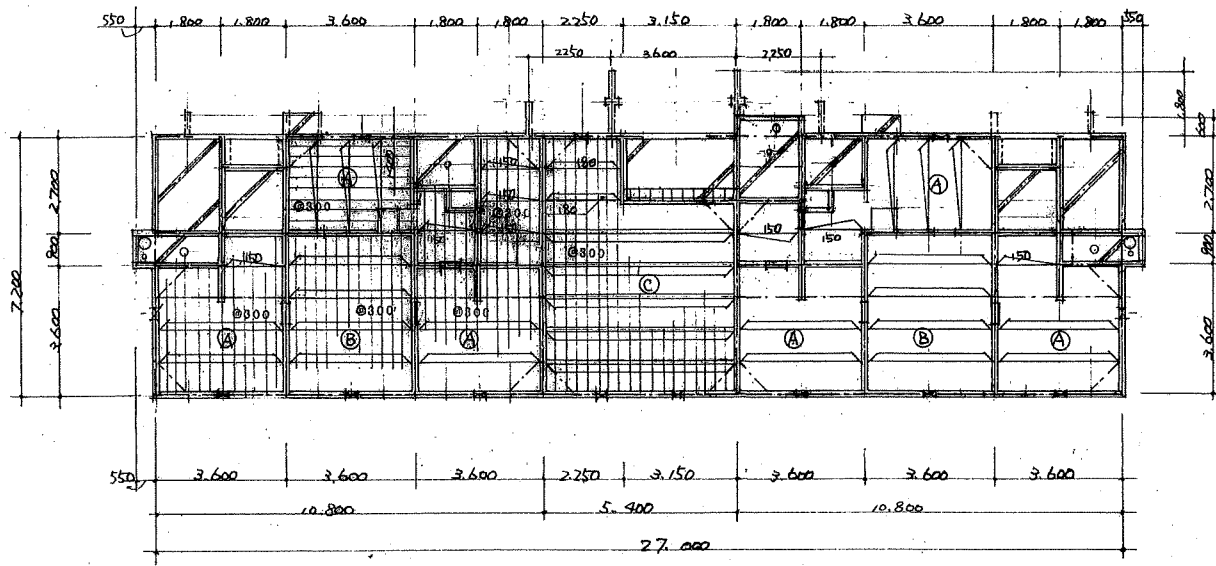






床面積 194.40 M<sup>2</sup>

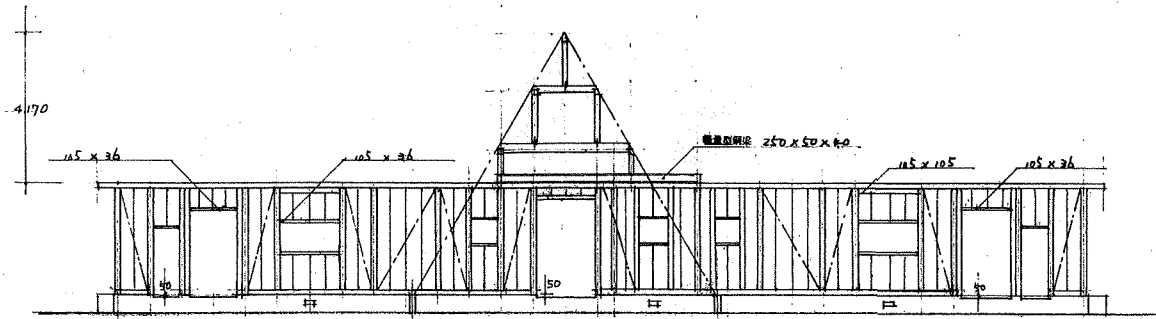
平面図



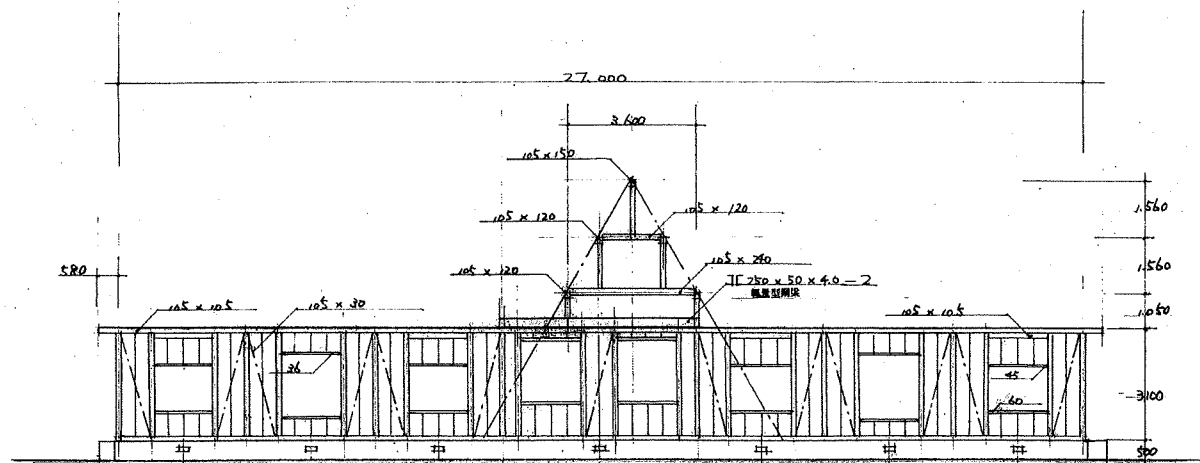
基礎伏図

凡例

番号	名称	規格	単位
	大引受	45 x 105	和室茶の間
④	大引	105 x 240	和室台所
	根太受	24 x 105	和室茶の間(壁)
	根太	45 x 45	
* 大引間隔 900 根太間隔 300 全長共通			
②	大引	105 x 270	茶の間
* 塔端柱台 105 x 105			
	大引受	60 x 120	
③	大引	150 x 300	5.400 ~ 5.700 M
	根太受	24 x 105	
	根太	45 x 105	
☒	天井開口	120 x 300	13ヶ所
□	床通風口	600 x 500	8ヶ所

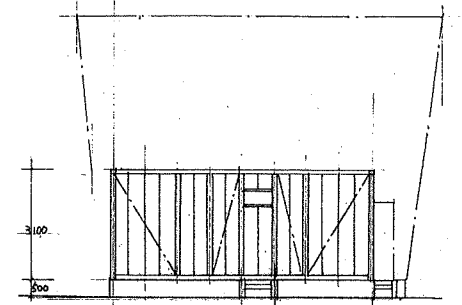


軸組圖(北)

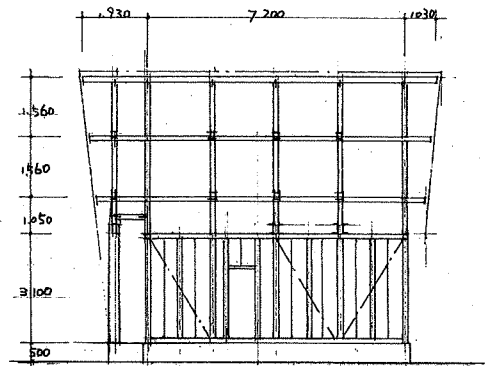


軸組圖(南)

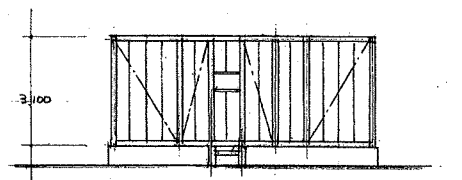
\* 構造用軸組材は共通で、(軽量型鋼梁 I 250 x 50 x 4.0 - 2)



軸組圖(東)

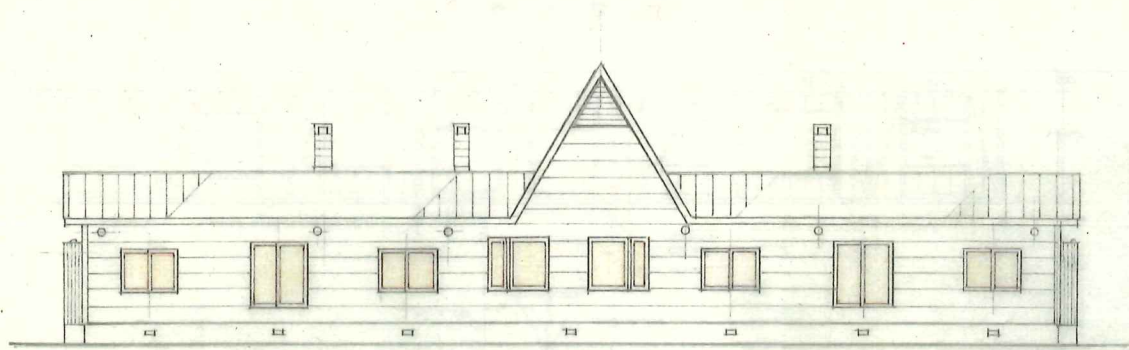


西側切軸組圖(事務室)

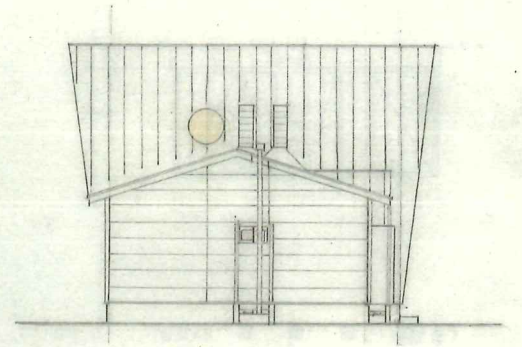


軸組圖(西)

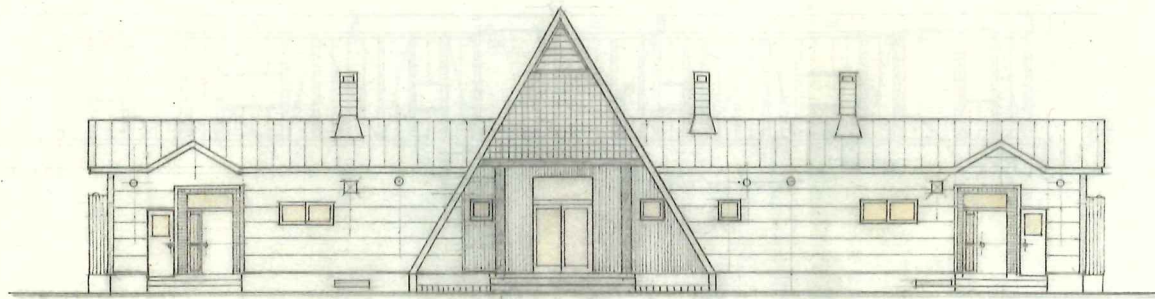
工事名	預養学科署 別海中層別格同様に区事務所新築工事	図面番号	軸組圖	設計年月日	縮尺	設計者名	検印	製図	図面番号
					1/100	級建築士 第			27-6



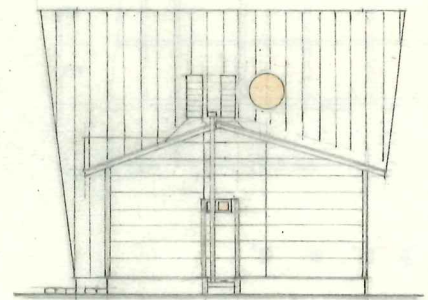
南面图



东面图



北面图



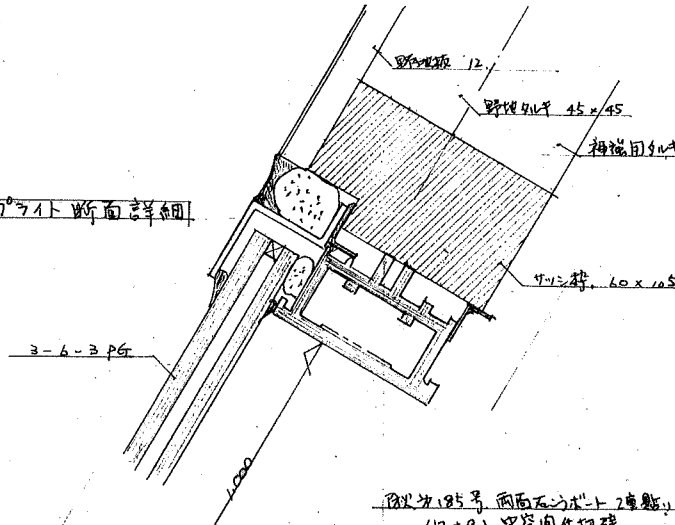
西面图



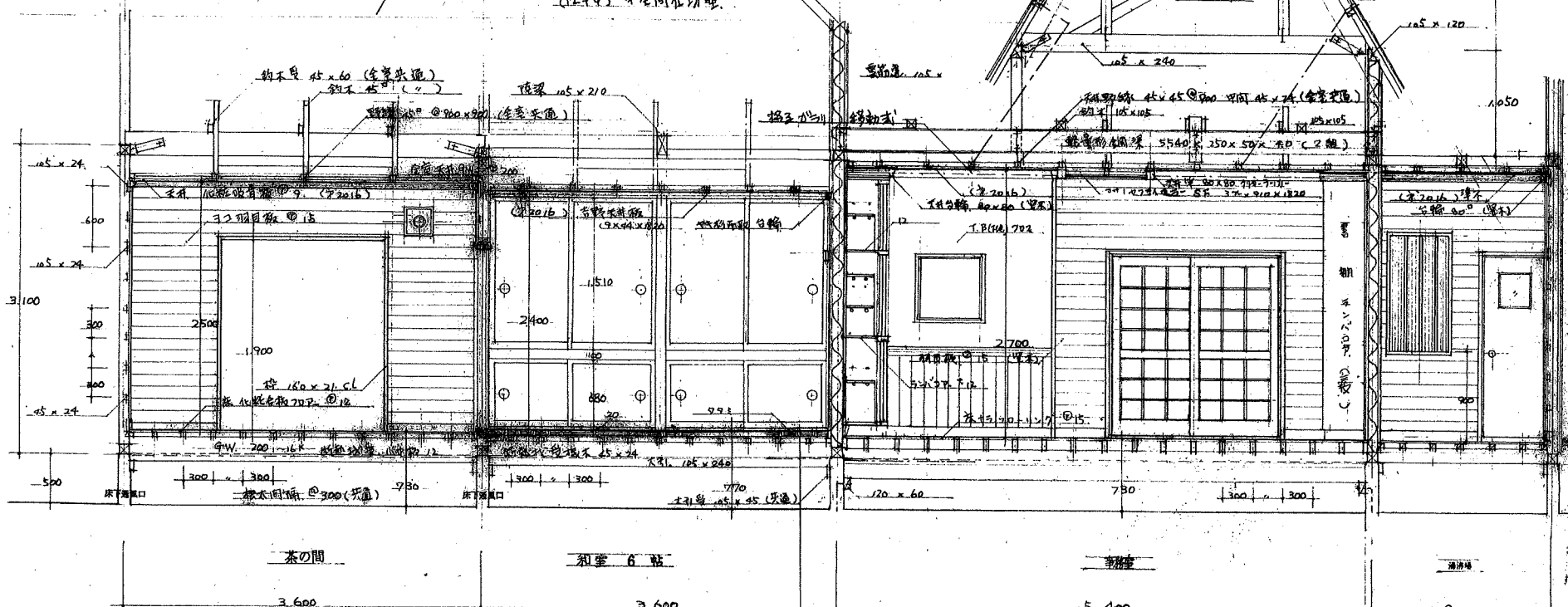
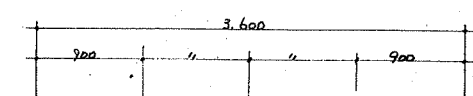




下ツライト断面詳細



屋根仕様  
 長大材一枚板 @ 0.35mm 三層式 檜材 中間材付  
 A.L-71>7 22 5条 下葺  
 野地板 @ 12mm 空付 (棟材付)  
 野地板 90x90 45x45 @ 455 (棟材空付)





# 現況写真



北海道森林管理局
根釧東部森林管理署
別海森林事務所 写真①
森林事務所 正面 全景



北海道森林管理局
根釧東部森林管理署
別海森林事務所 写真②
森林事務所 北西側



北海道森林管理局
根釧東部森林管理署
別海森林事務所 写真③
森林事務所 西側



# 現況写真



北海道森林管理局

根釧東部森林管理署

別海森林事務所 写真④

森林事務所 南西側



北海道森林管理局

根釧東部森林管理署

別海森林事務所 写真⑤

森林事務所 南東側



北海道森林管理局

根釧東部森林管理署

別海森林事務所 写真⑥

森林事務所 東側