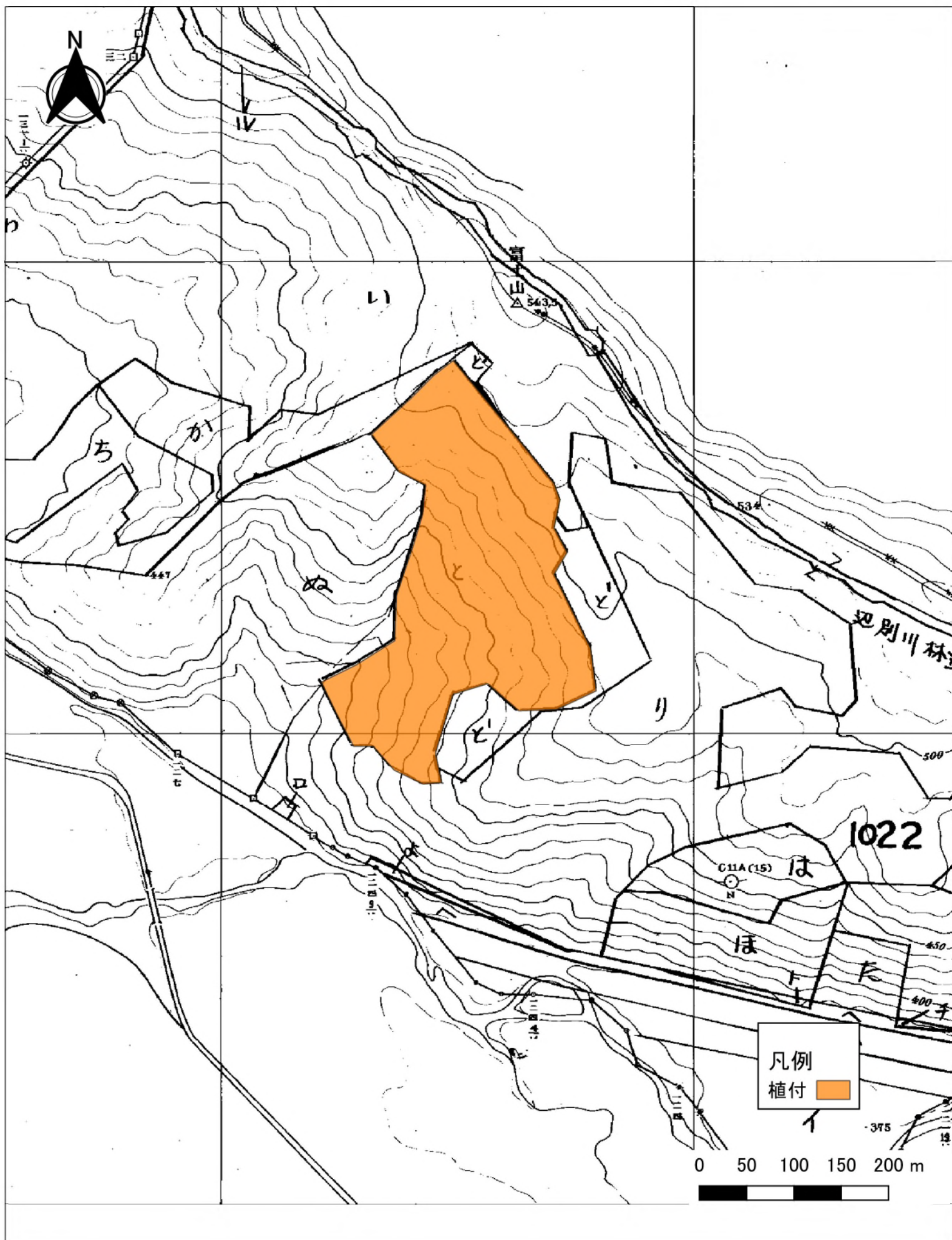
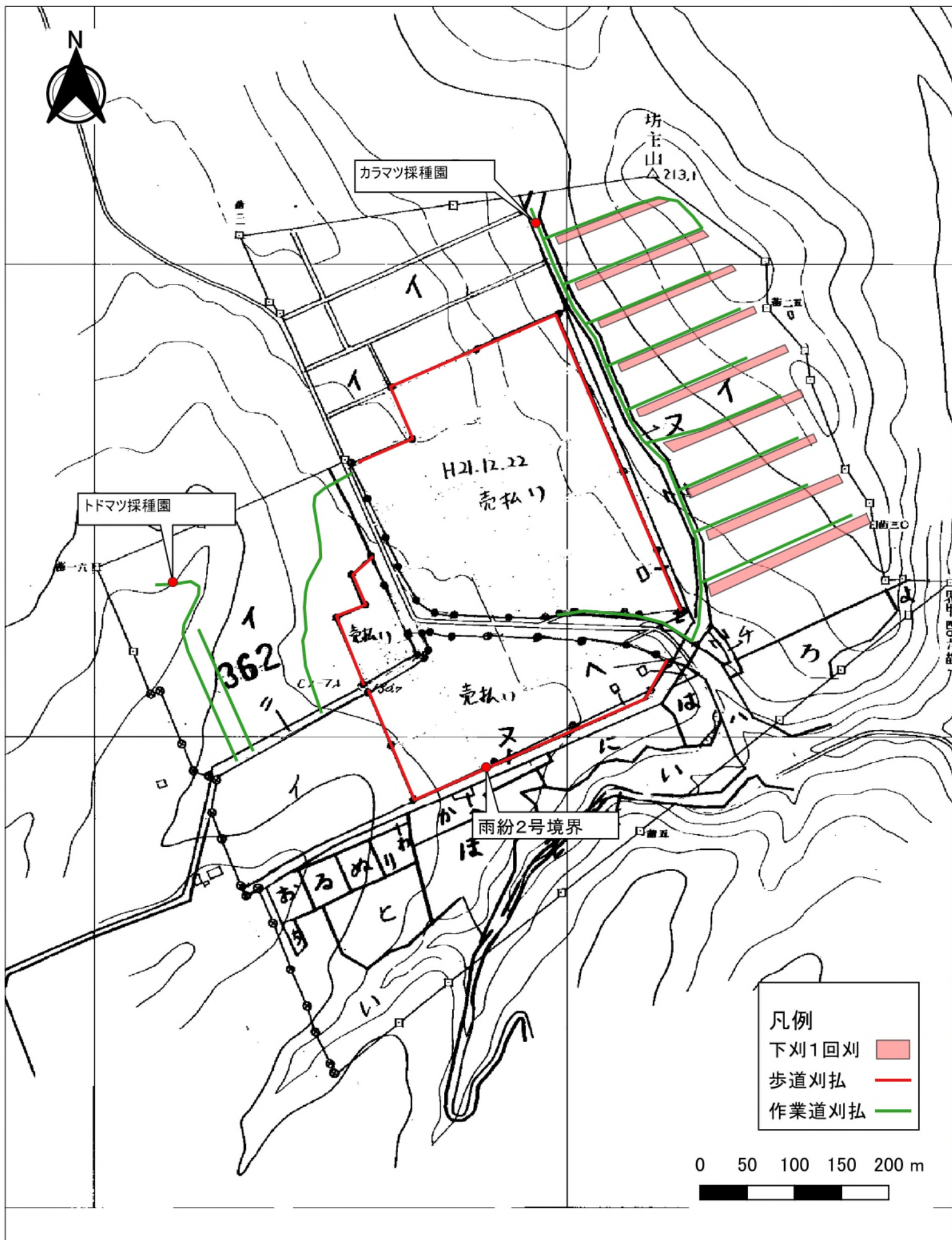


6年度上川中部署【神居古潭地区外】保全整備造林外第1号
事業箇所位置図(詳細)②(朗根内担当区) 1:5,000



6年度上川中部署【神居古潭地区外】保全整備造林外第1号
 事業箇所位置図(詳細)③(西神楽担当区) 1:5,000



- 凡例
- 下刈1回刈
 - 歩道刈払
 - 作業道刈払

