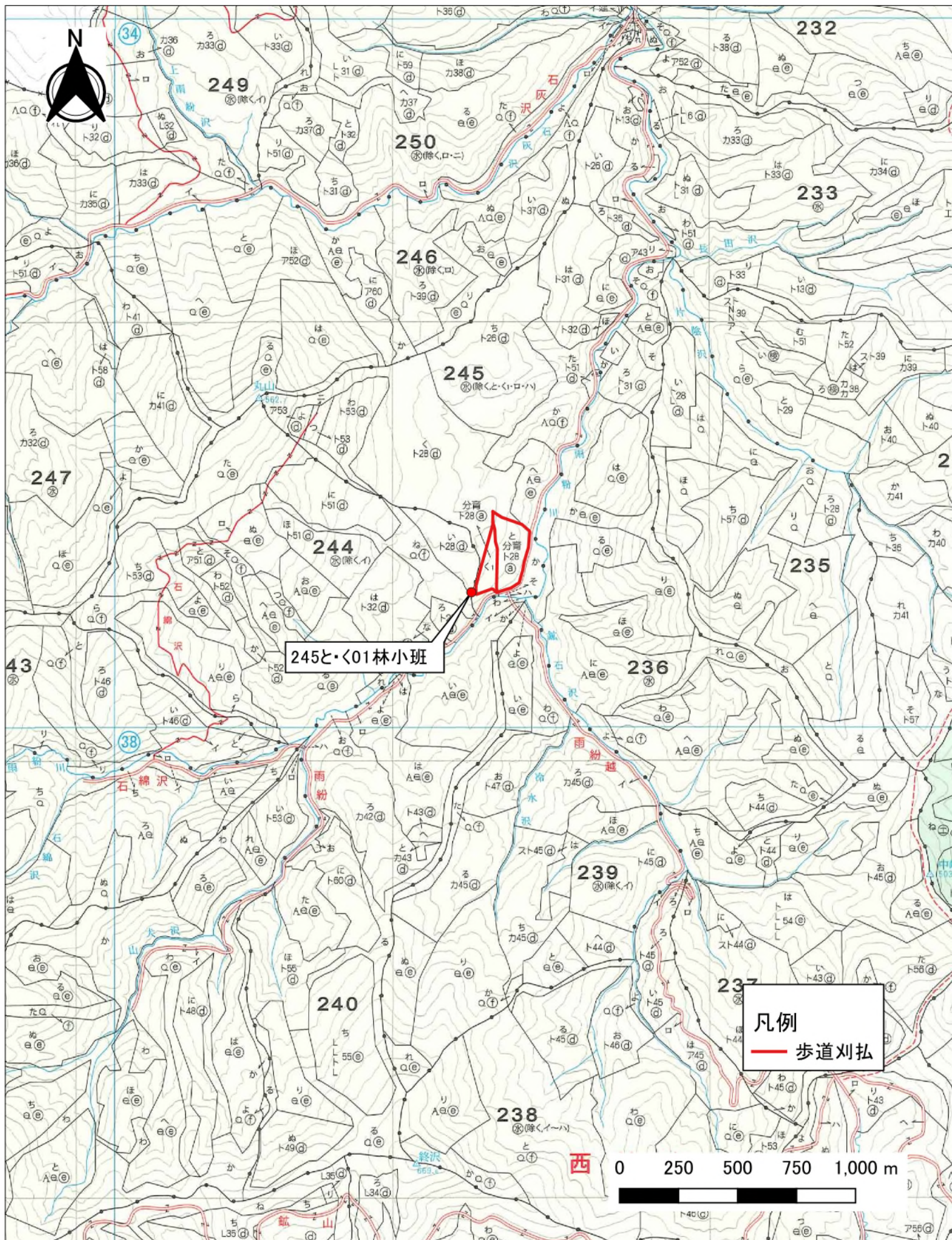


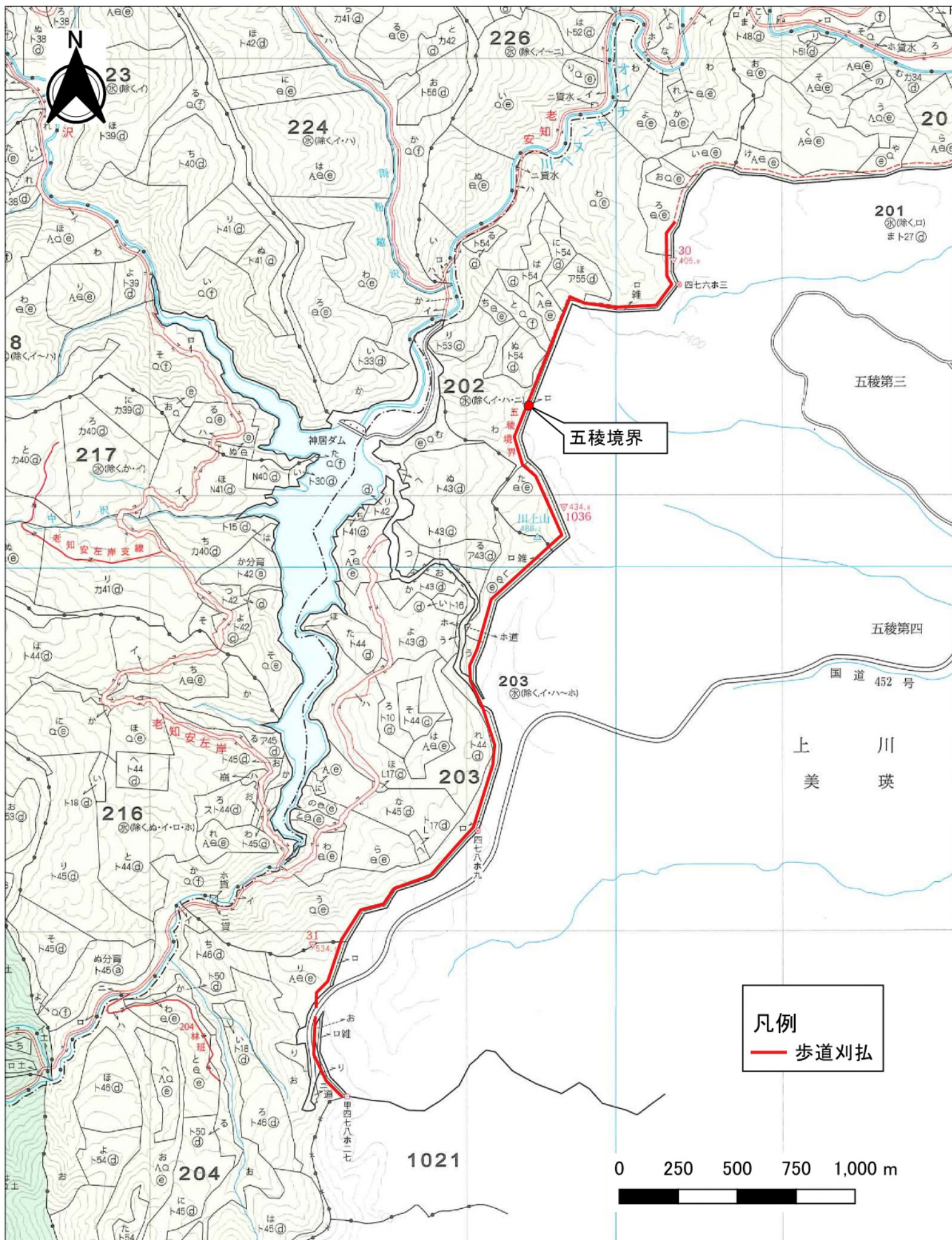
# 6年度上川中部署【神居古潭地区外】保全整備造林外第1号 事業箇所位置図⑫(西神楽担当区)

1:20,000

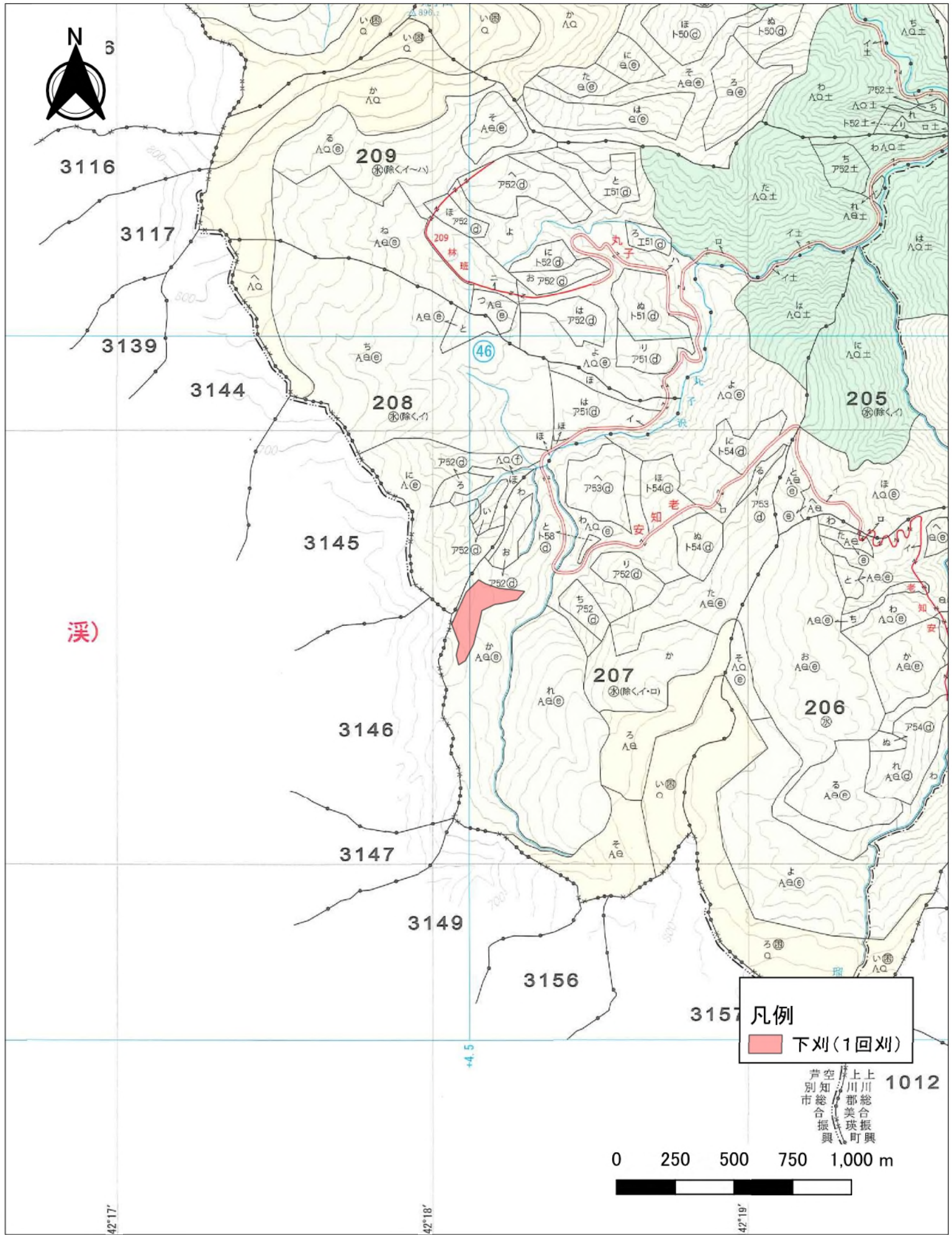


# 6年度上川中部署【神居古潭地区外】保全整備造林外第1号 事業箇所位置図⑬(西神楽担当区)

1:20,000



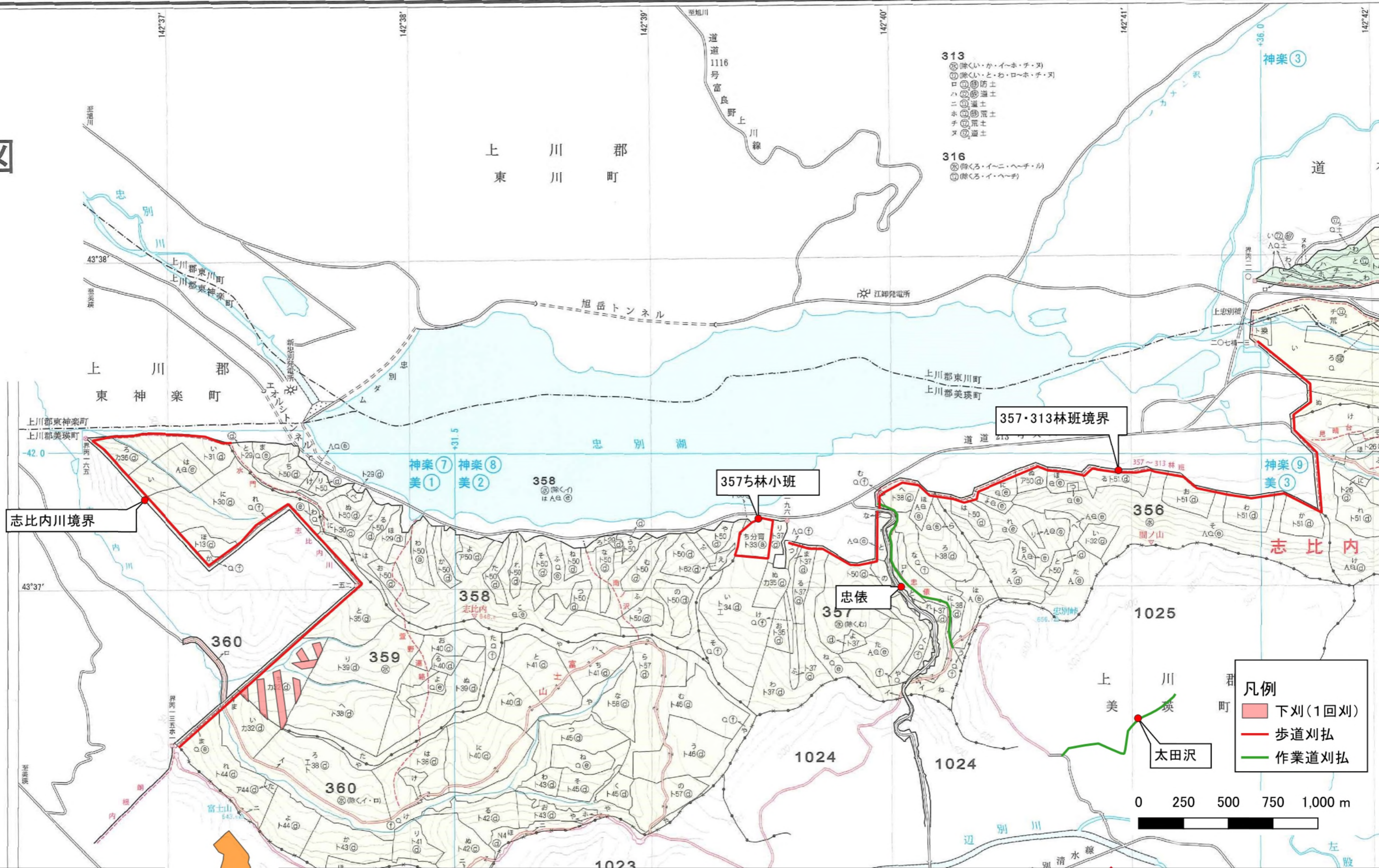
# 6年度上川中部署【神居古潭地区外】保全整備造林外第1号 事業箇所位置図⑭(西神楽担当区) 1:20,000



6年度上川中部署【神居古潭地区外】保全整備造林外第1号 事業箇所位置図⑮(志比内担当区) 1:20,000

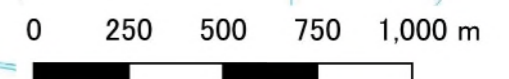


区  
計画図



- 313  
 ㊦ 除くい・か・い~ホ・チ・ヌ  
 ㊧ 除くい・と・わ・ロ~ホ・チ・ヌ  
 □ 防土  
 ハ 道土  
 ニ 道土  
 ホ 道土  
 チ 道土  
 ヌ 道土
- 316  
 ㊦ 除くろ・イ~ニ・ヘ~チ・ル  
 ㊧ 除くろ・イ~ヘ~チ

- 凡例
- ㊦ 下刈(1回刈)
  - ㊧ 歩道刈払
  - ㊨ 作業道刈払



6年度上川中部署【神居古潭地区外】保全整備造林外第1号 事業箇所位置図⑯(志比内担当区) 1:20,000

