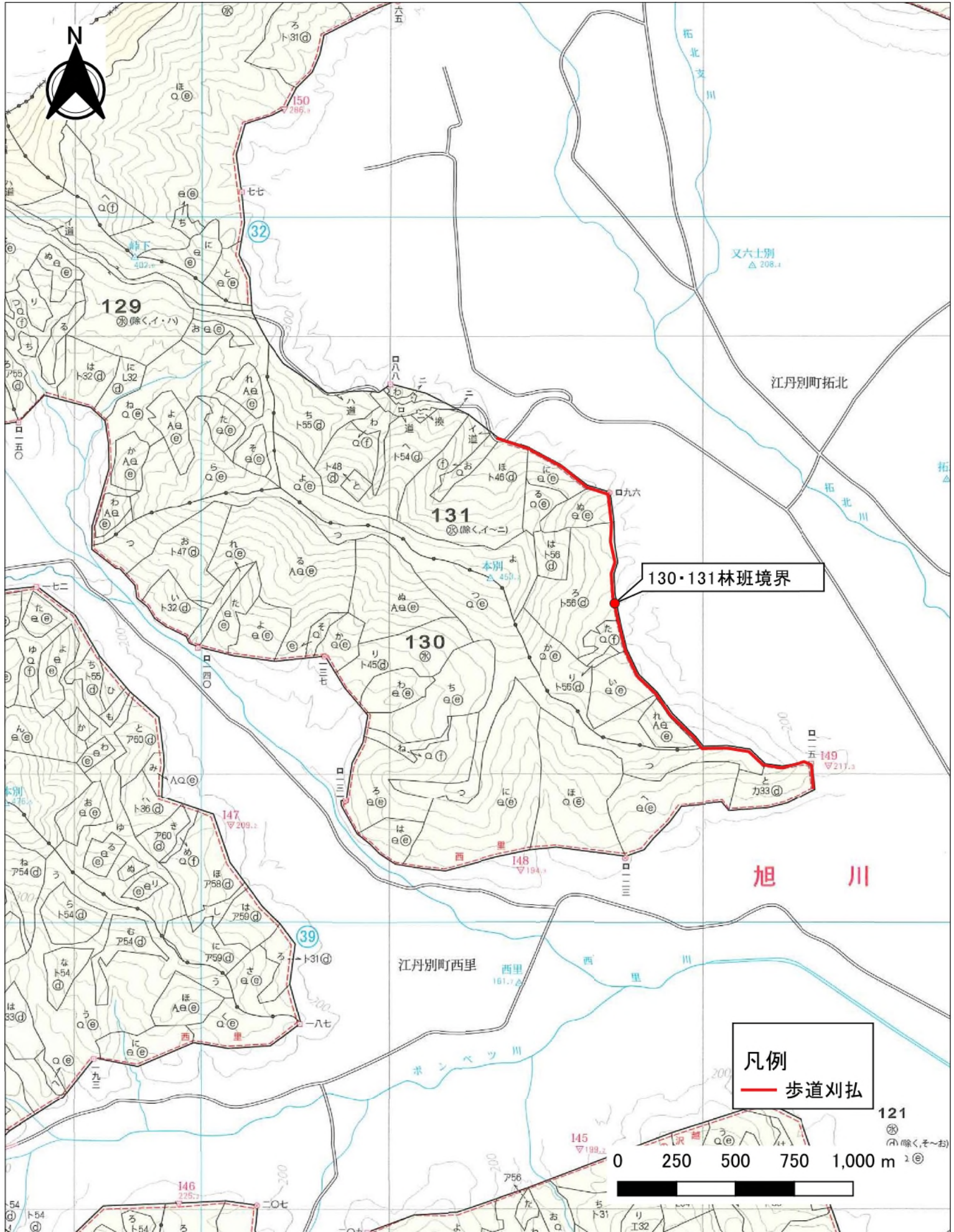


# 6年度上川中部署【神居古潭地区外】保全整備造林外第1号 事業箇所位置図①(旭川担当区)

1:20,000



# 6年度上川中部署【神居古潭地区外】保全整備造林外第1号 事業箇所位置図②(旭川担当区)

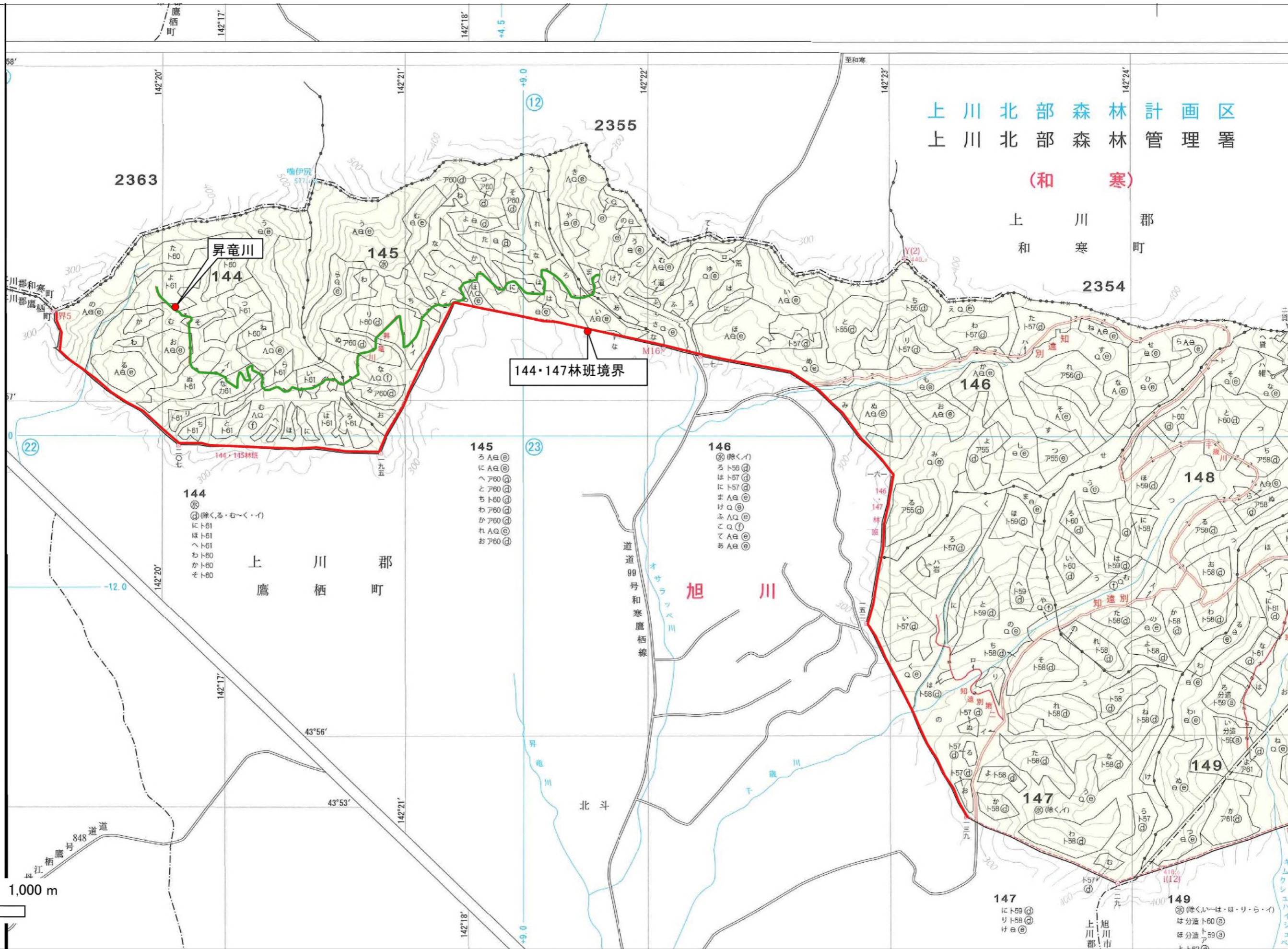
1:20,000



上川北部森林計画区  
上川北部森林管理署

(和寒)

上川郡  
和寒町



144・147林班境界

昇竜川  
144

- 144
- ① 除く、む、く、い
  - にト61
  - ほト61
  - へト61
  - わト60
  - かト60
  - そト60

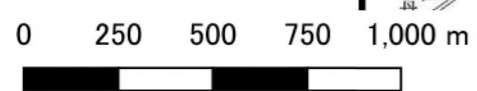
- 145
- る Aa②
  - に Aa②
  - へ A700④
  - と A700④
  - ち ト60④
  - わ A700④
  - か A700④
  - れ Aa②
  - お A700④

- 146
- ② 除く、い
  - ろ ト58④
  - は ト57④
  - に ト57④
  - ま Aa②
  - け Q②
  - ふ Aa②
  - こ Q②
  - て Aa②
  - あ Aa②

- 147
- に ト59④
  - り ト58④
  - け Aa②

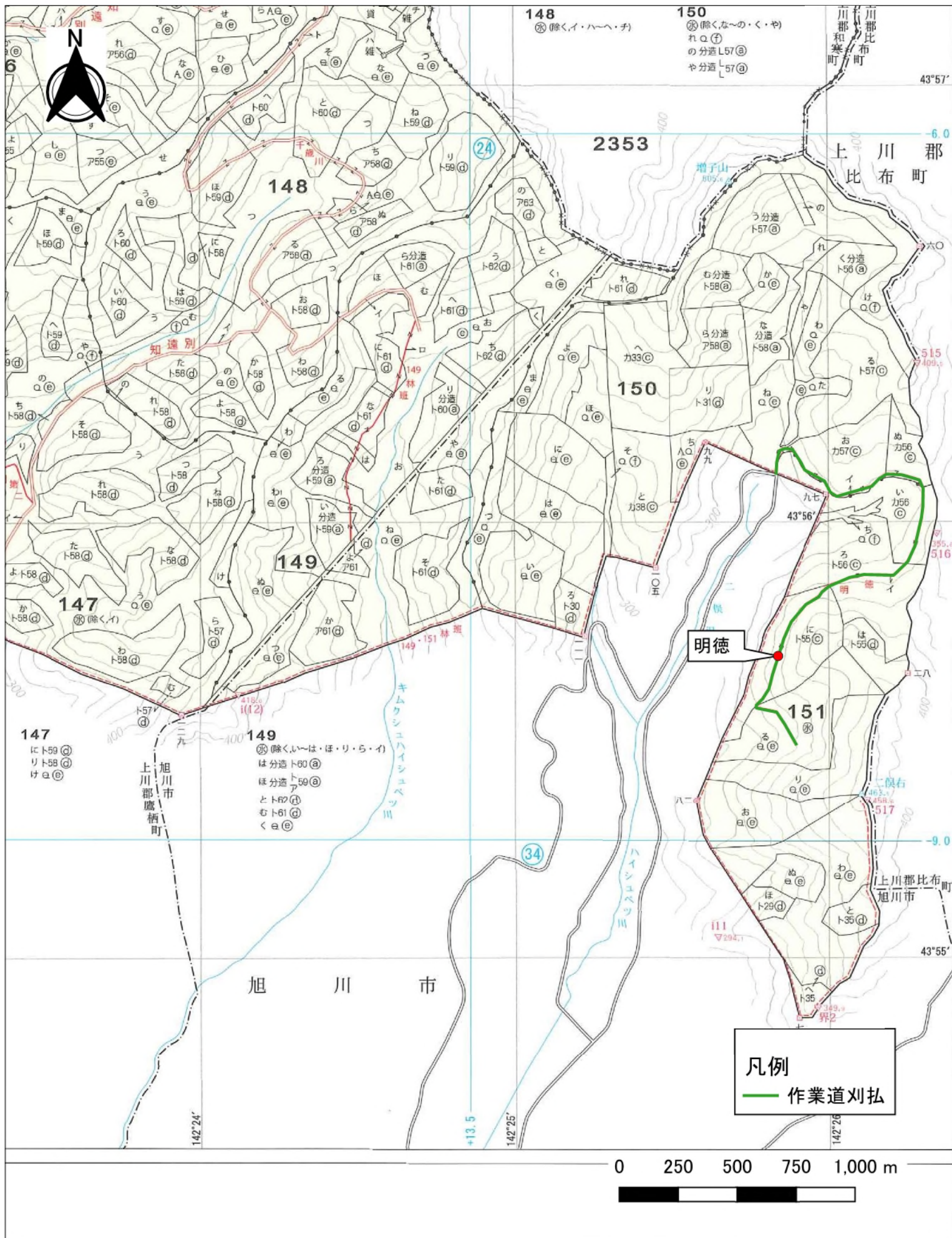
- 149
- ② 除く、い、は、ほ、り、ら、い
  - は 分道 ト60②
  - ほ 分道 ト59②

凡例  
— 歩道刈払  
— 作業道刈払



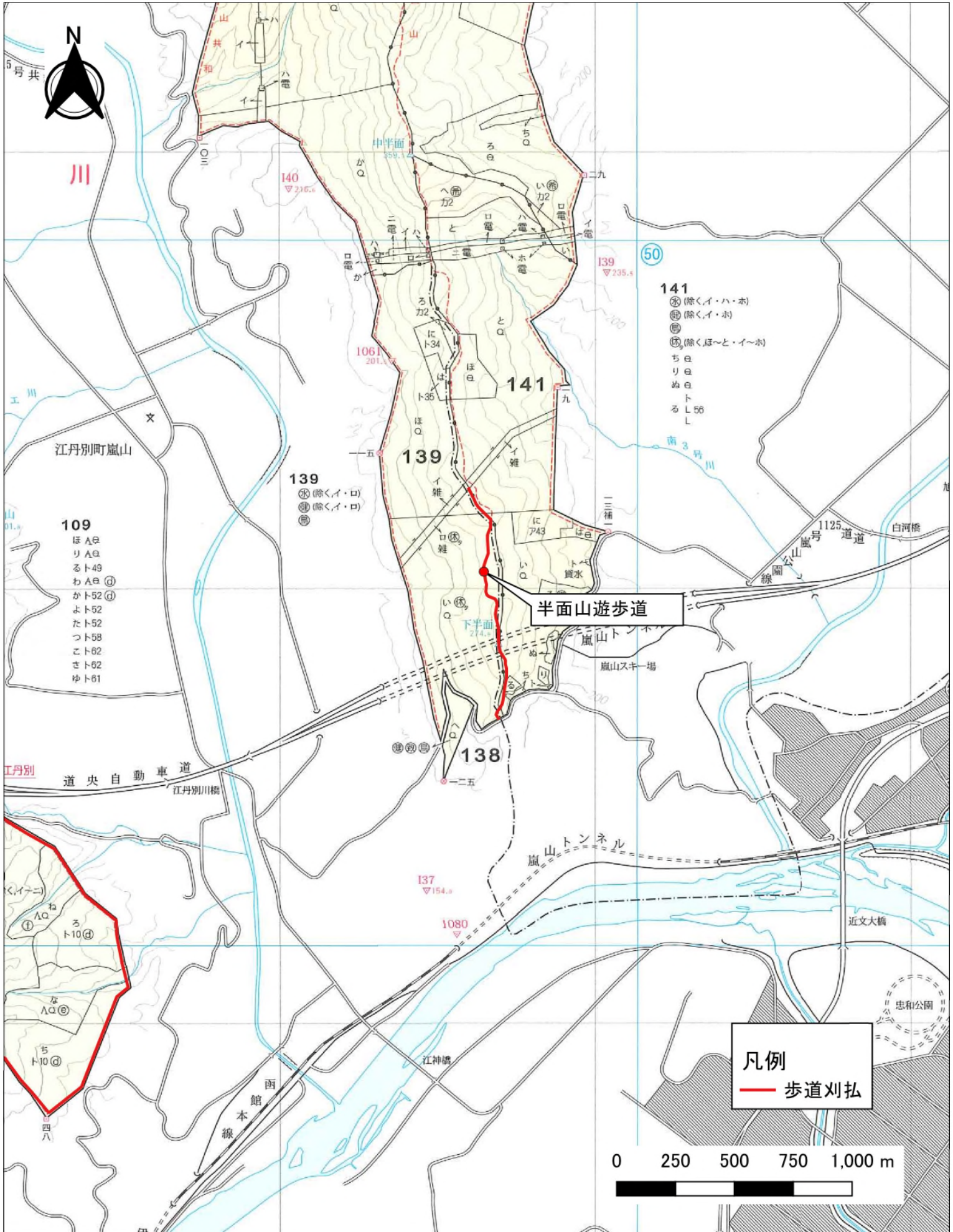
# 6年度上川中部署【神居古潭地区外】保全整備造林外第1号 事業箇所位置図③(旭川担当区)

1:20,000



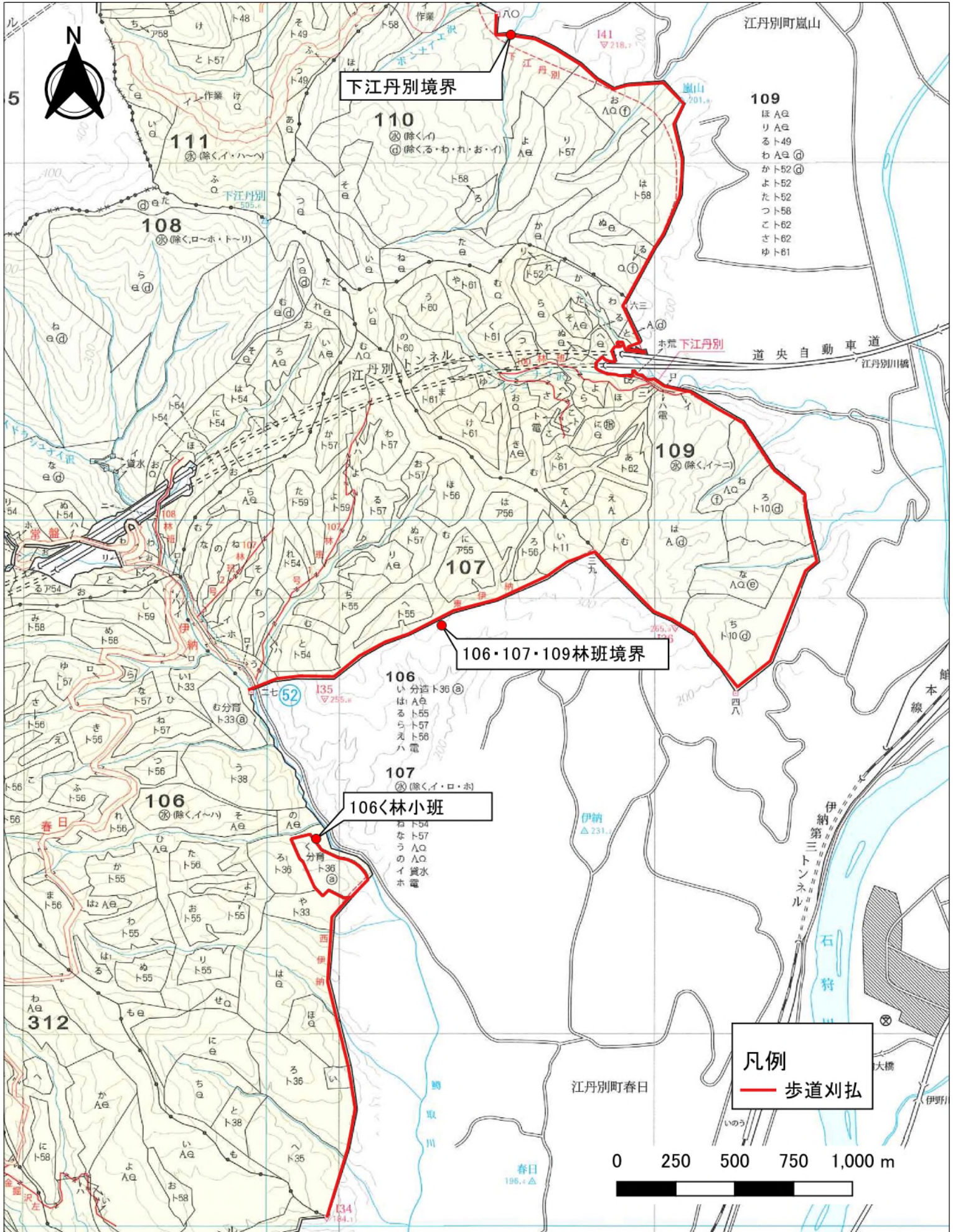
6年度上川中部署【神居古潭地区外】保全整備造林外第1号  
事業箇所位置図④(旭川担当区)

1:20,000



# 6年度上川中部署【神居古潭地区外】保全整備造林外第1号 事業箇所位置図⑤(旭川担当区)

1:20,000



# 6年度上川中部署【神居古潭地区外】保全整備造林外第1号 事業箇所位置図⑥(旭川担当区)

1:20,000

